

SEZIONE LONGITUDINALE MURO MS031 SU FO 075
1:200

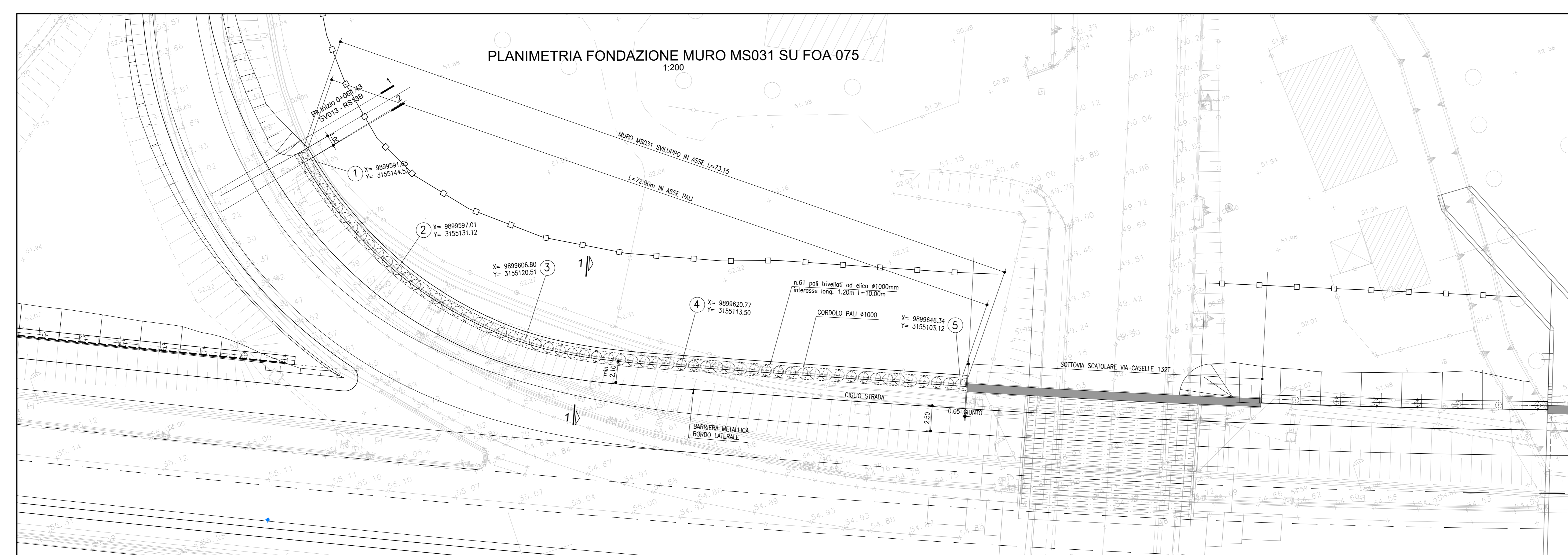
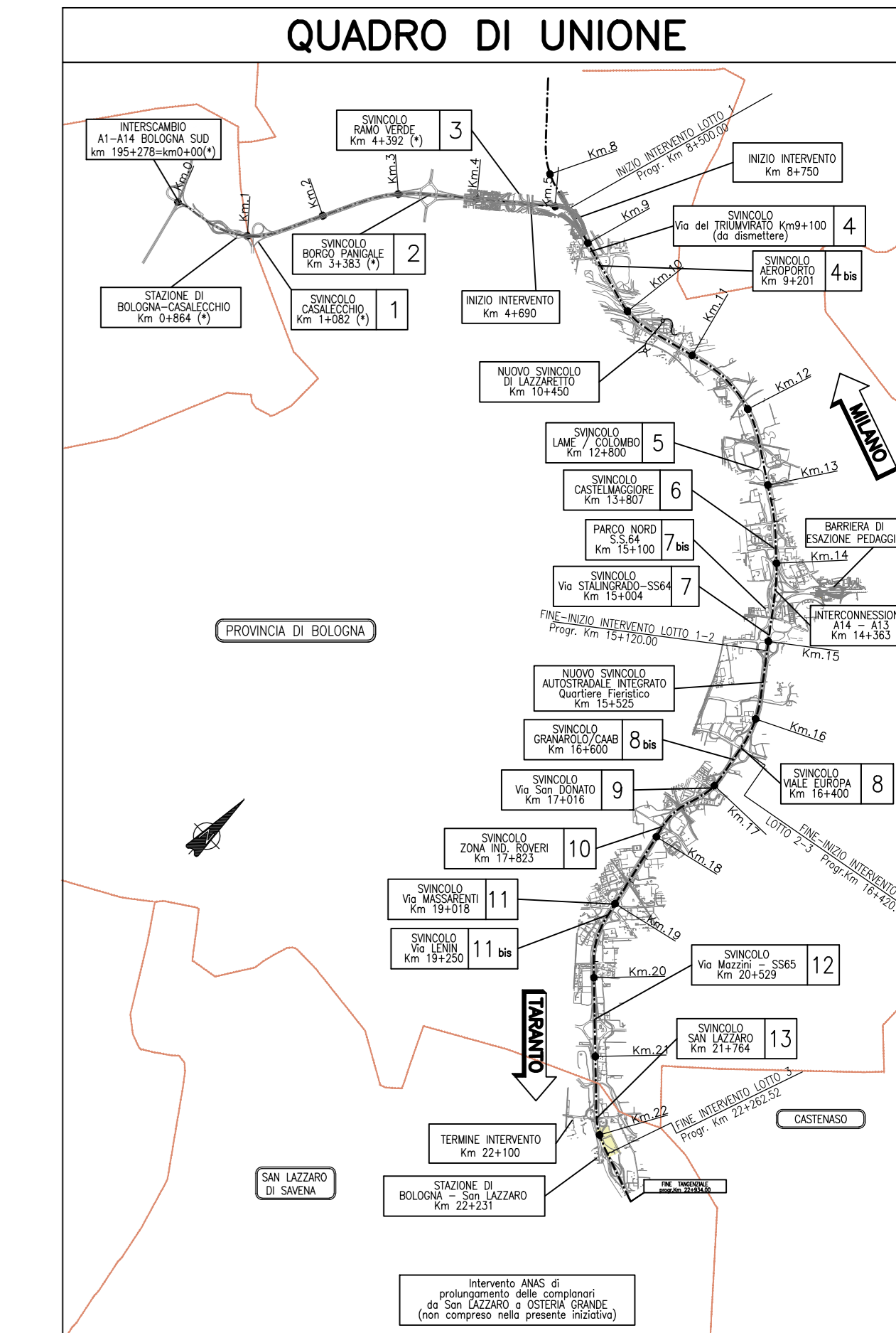
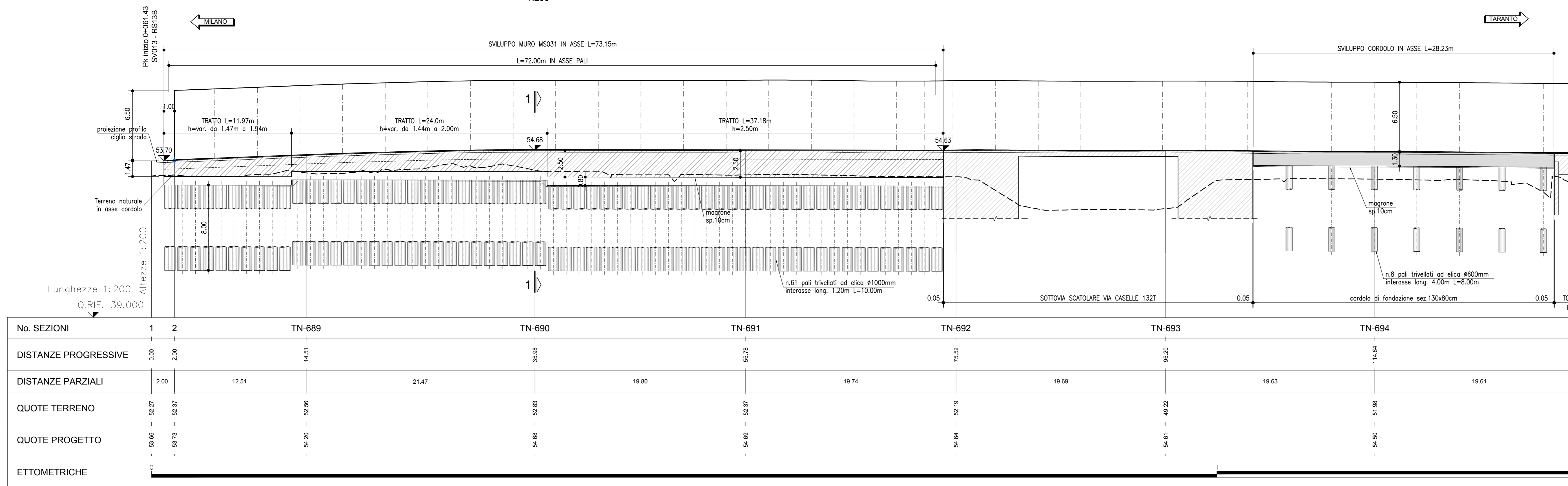


TABELLA MATERIALI

PER QUANTO NON SPESICATO NEL SEQUITO, SI RIFERISCE RELATIVAMENTE ALLE CARATTERISTICHE DEI MATERIALI ALLE SPECIFICHE PER L'ESECUZIONE DEI LAVORI ED AI CONTROLLI DA ESEGUIRE. SI DOVRA' FARE RIFERIMENTO ALLE NORME TECNICHE D'APPALTO.

MAGRONE DI SOTTOFONDO - Classe di resistenza minima C12/15 - Classe di esposizione XD	ALCESTRUZZO (UNI EN 206 - UNI 11104) PALI TRIVELLATI - Classe di resistenza minima C25/30 - Classe di esposizione XC2 - Copertura nominale (EN1992-1-1) 40mm
ACCIAIO PER ARMATURA LENTA - Acciaio in barre B450C - Rete B450A - Semipredilazione X0 - diametri	CORDOLI FONDAZIONE BARRIERE FANGOSCORRENTI - Classe di resistenza minima C12/40 - Classe di esposizione XC2 - Copertura nominale (EN1992-1-1) 40mm
	FONDAZIONI MURI - Classe di resistenza minima C12/15 - Classe di esposizione XC2 - Copertura nominale (EN1992-1-1) 40mm
	ELEVAZIONI MURI - Classe di resistenza minima C12/40 - Classe di esposizione XC2 - Copertura nominale (EN1992-1-1) 40mm

NOTE - AREE DI CANTIERE, DEMOLIZIONI E SCAVI

PROVVISORI

AREE DI CANTIERE: LE AREE DI CANTIERE RIPORTATE NELLA PRESENTE TAVOLA SONO DERIVATE DAI DATI GENERALI DI CANTIERIZZAZIONE STABILITI PER IL PROGETTO. LE POSIZIONI DEI NEI-AZIOSE PROVVISORI SONO PRODOTTI INDICATIVI.

DEMOLIZIONI: PER I DETTAGLI RELATIVI ALLE DEMOLIZIONI OCCORRE FARE RIFERIMENTO AGLI ELABORATI SPECIFICI.

SCAVI PROVVISORI: NOTA 1: IN PRESENZA DI EDIFICI A RIBASSO DI SCAVI DI ALTEZZA LIMITATA DA ESEGUIRE SUL LATO ESTERNO DELL'AUTOSTRADA, QUALORA NON SIA STATO POSSIBILE ADOPTARE UN'ALTEZZA PROVVISORIA, PROCEDERE SCADO A CAMPIONI DI LUNGHEZZA LIMITATA. NOTA 2: GLI SCAVI PROVVISORI NON SOSTENUTI ANDRANNO PROFILATI CON FONDELLA 30x30, LASCIANDO BANCHE DA 0.50 m DAL FILO DELLE FONDAZIONI DA REALIZZARE. IN CASO DI INGHIOSSI RETTI SI INTOR PROCEDERE SECONDO QUESTI CRITERI: - ADOPTARE PENDENZE 1H:1V PER SCAVI DI ALTEZZA NON SUPERIORE A 3.0m; - ELIMINARE LE BANCHE DA 0.50 m; - ADOPTARE PENDENZE 4H:1V ANCHE PER SCAVI DI ALTEZZA SUPERIORE A 3.0m IMPONENDO DI PROCEDERE A CAMPIONI DI LUNGHEZZA LIMITATA.

NOTE - PARTICOLARI IDRAULICI, OPERE ESISTENTI, BARRIERE FOA E OPERE MAGGIORI E MINORI

NOTE GENERALI: PRIMA DELL'INIZIO DEI LAVORI DOVRANNO ESSERE VERIFICATE LE QUOTE, LE INTERFERENZE CON GLI EVENTUALI SOTTOSERVIZI E CON LE OPERE ESISTENTI.

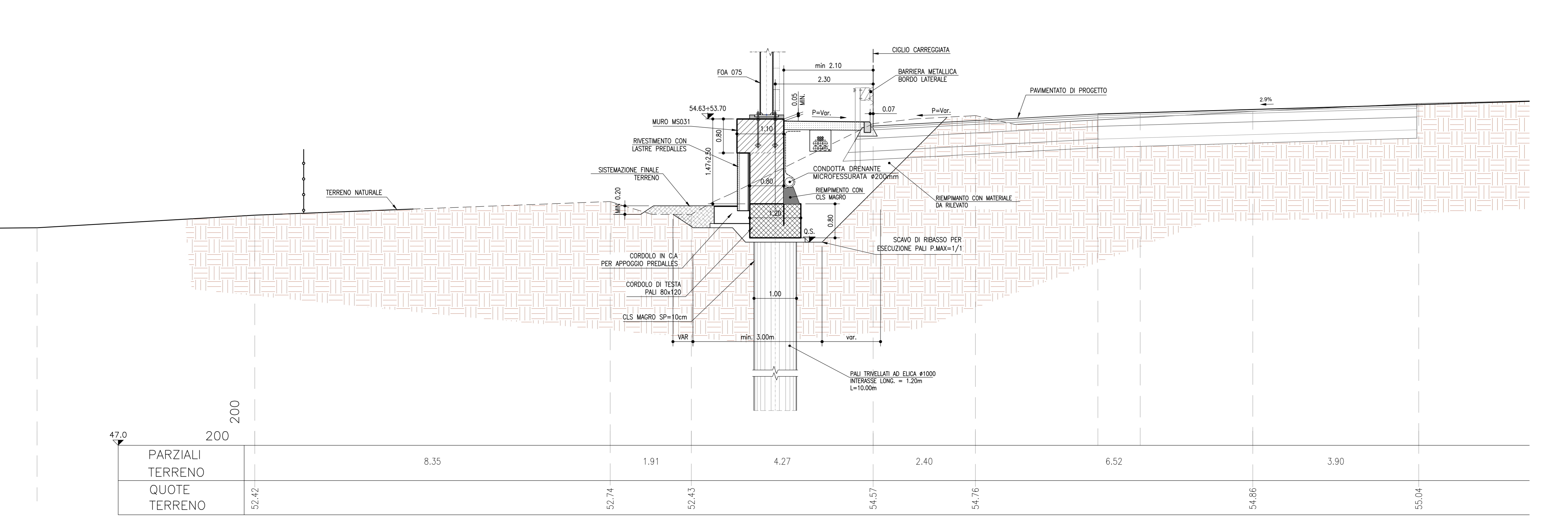
PARTICOLARI IDRAULICI: I PARTICOLARI IDRAULICI, QUALORA RIPORTATI NELLA PRESENTE TAVOLA, SONO DA RITENERSI PURAMENTE INDICATIVI. PER TALI ASPETTI E' NECESSARIO FARE RIFERIMENTO ALLE TAVOLE SPECIFICHE.

OPERE ESISTENTI: PRIMA DELL'INIZIO DEI LAVORI, IN CONTRADDITTORIO CON LA D.L. DOVRA' ESSERE ESEGUITO UN RILEVATO DI DETTAGLIO, ANCHE CON SAGGI, PER DEFINIRE LA GEOMETRIA ESATTA DELLE OPERE ESISTENTI. LE OPERE RIPORTATE NELLE PRESENTI TAVOLE SONO STATE DESINATE A PARTIRE DAGLI AS-BUILT DISPONIBILI, PERTANTO EVENTUALI VARIAZIONI RISPETTO A QUANTO RIPORTATO DOVRANNO ESSERE RISOLTE TRA L'APPALTATORE E LA D.L., SENTITO ANCHE IL PARERE DEL PROGETTISTA.

BARRIERE FOA: TUTTE LE INDICAZIONI RELATIVE ALLE BARRIERE FOA RIPORTATE NELLA PRESENTE TAVOLA SONO DA RITENERSI PURAMENTE INDICATIVE. PER LE CARATTERISTICHE COMPLETE DI QUESTE OPERE E' NECESSARIO FARE RIFERIMENTO ALLE TAVOLE SPECIFICHE.

OPERE MAGGIORI E MINORI: PER GLI SCAVI E LE CARPENTERIE DELLE OPERE MAGGIORI E MINORI E' NECESSARIO FARE RIFERIMENTO ALLE TAVOLE SPECIFICHE.

SEZIONE 1-1
1:50
SEZIONE TIPO MURO MS031



autostrade per l'italia

AUTOSTRADA (A14) : BOLOGNA-BARI-TARANTO
TRATTO: BOLOGNA BORGO PANIGALE - BOLOGNA SAN LAZZARO

POTENZIAMENTO IN SEDE DEL SISTEMA AUTOSTRADALE E TANGENZIALE DI BOLOGNA

"PASSANTE DI BOLOGNA"

PROGETTO DEFINITIVO

TANGENZIALE NORD E SUD	
MURO DI SOSTEGNO MS031	
CARPENTERIA	
PIANTA PROSPETTO E SEZIONI	
IL PROGETTISTA Ing. Marco Fierro D'Angelantonio Ord. Ingg. Milano n. A20125 RESPONSABILE TECNICO	IL RESPONSABILE INTEGRAZIONE PRESTAZIONI SPECIALISTICO Ing. Raffaele Rivadossi Ord. Ingg. Macerata N. A1068 RESPONSABILE TECNICO
IL DIRETTORE TECNICO Ing. Andrea Tassi Ord. Ingg. Parma N. 1154 PROGETTAZIONE NUOVE OPERE AUTOSTRADALI	
REFERENZIALE PROGETTO Codice Contratto: 111465 Codice Progetto: 0000 Codice Foglio: PD/A2	REFERENZIALE ELABORATO Codice Progetto: 0000 Codice Foglio: D/AE
PROGETTO Ing. Raffaele Rivadossi Ord. Ingg. Macerata N. A1068	VERIFICATO Ing. Raffaele Rivadossi Ord. Ingg. Macerata N. A1068
REDAZIONE	VERIFICATO
REVISIONI	REVISIONI
1. 01/07/2011	1. 01/07/2011
2. 01/07/2011	2. 01/07/2011
3. 01/07/2011	3. 01/07/2011
4. 01/07/2011	4. 01/07/2011