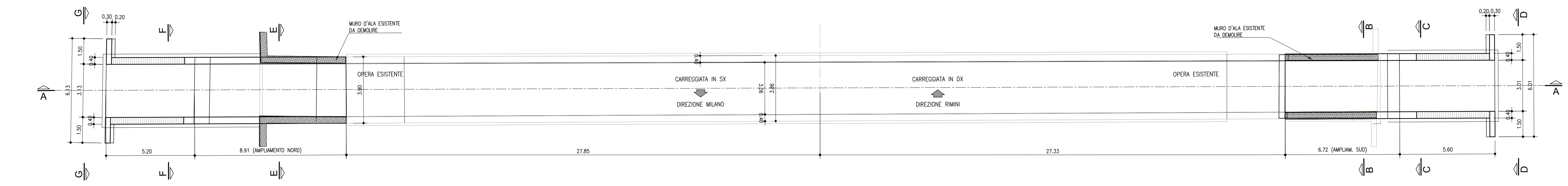


PIANTA  
SCALA 1:100



**TABELLA MATERIALI :**

Secondo EN206 - CNR UNI 11104

PALE

- Classe di esposizione C25/30
- Classe di esposizione XC2

MAGRO PER SOTTOPONDAZIONI:

- Classe C12/15
- Classe di esposizione X0

FONDAZIONI PILE, SPALLE E MURI:

- Classe di esposizione C28/35
- Classe di esposizione XC2

ELEVAZIONI PILE:

- Classe C32/40
- Classe di esposizione XF2

PULVINO:

- Classe C32/40
- Classe di esposizione XF4

ELEVAZIONI MURI:

- Classe C28/35
- Classe di esposizione XF2

ELEVAZIONI SPALLE:

- Classe C32/40
- Classe di esposizione XF2

CORRADO BAGGIOLI E RITEGNI SGOMICE:

- Classe C35/45
- Classe di esposizione XF4

SOLETTE IN C.A.:

Calcestruzzo a ritiro compensato con espansivo a base di ossido di calcio con ritiro ≤ 100 micron/m a 28gg. (Validazione con la prova secondo UNI 8145)

- Classe C35/45 MPa
- Classe di esposizione XF4

COPPELLE:

- Classe C35/45
- Classe di esposizione XF4

COPRIFERRO NOMINALE\* per pali trivellati (spalo > 600mm) Cnom = 60.0mm

COPRIFERRO NOMINALE\* per solette Cnom = 30.0mm

COPRIFERRO NOMINALE\* per elevazioni Cnom = 35.0mm

COPRIFERRO NOMINALE\* per fondazioni Cnom = 40.0mm

\* EN 1992-1-1 par. 4.4.1 (2)P

ACCIAIO PER C.A.:

Secondo NTC 2008 (DM 14/01/2008)

Tipo B450C f<sub>yk</sub> ≥ 450MPa f<sub>tk</sub> ≥ 540MPa

MICROPALI / ANCORAGGI PASSIVI:

CARPENTERIA METALLICA:

Acciaio in profilo a sezione aperta laminati a caldo sovrati:

- Tipo EN 10025-2 S355 J2+N (per spessori nominali t ≥ 40 mm)
- Tipo EN 10025-2 S355 K2+N (per spessori nominali t > 40 mm)

Acciaio in profilo a sezione aperta laminati a caldo non sovrati:

- Tipo EN 10025-2 S355 J0+N

Acciaio in profilo a sezione cava:

- Tipo EN 10210-1 S355 J0H+N

MISCELA / MALTA CEMENTIZIA DI INIEZIONE:

Secondo NTA - soggetto ad approvazione della Direzione Lavori

Classe di resistenza minima C25/30

Classe di esposizione XC2

Eventuali additivi secondo NTA

PER QUANTO NON SPECIFICATO, IN PARTICOLARE RELATIVAMENTE ALLE CARATTERISTICHE DEI MATERIALI, ALLE SPECIFICHE PER L'ESECUZIONE DEI LAVORI ED AI CONTROLLI DA ESEGUIRE, SI DOVRA' FARE RIFERIMENTO ALLE NORME TECNICHE D'APPALTO.

**GETTO DI SUTURA SOLETTA ESISTENTE-AMPLIAMENTO**

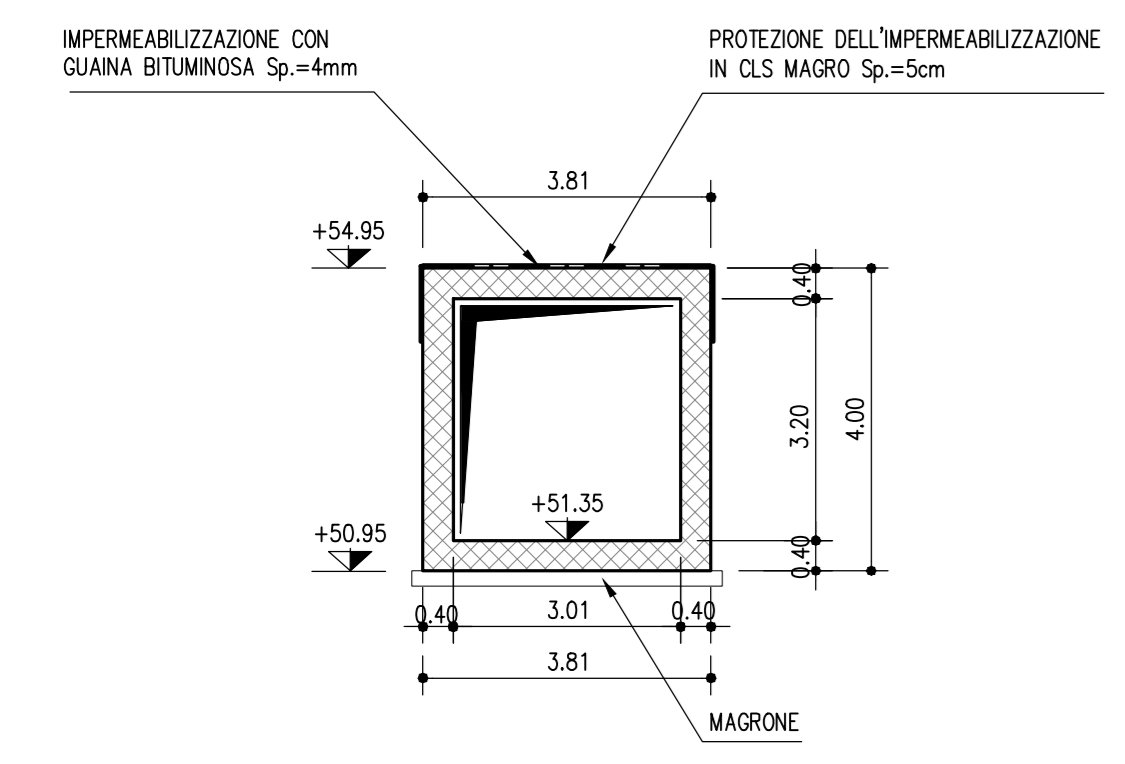
LEGANTE A RAPIDO INDURIMENTO :

- Classe C20/25 MPa o 8 ore con temperatura 0±27°C
- Classe di esposizione XF4
- Altre specifiche saranno osservate su indicazioni imposte sullo schedo tecnico del produttore del legante.

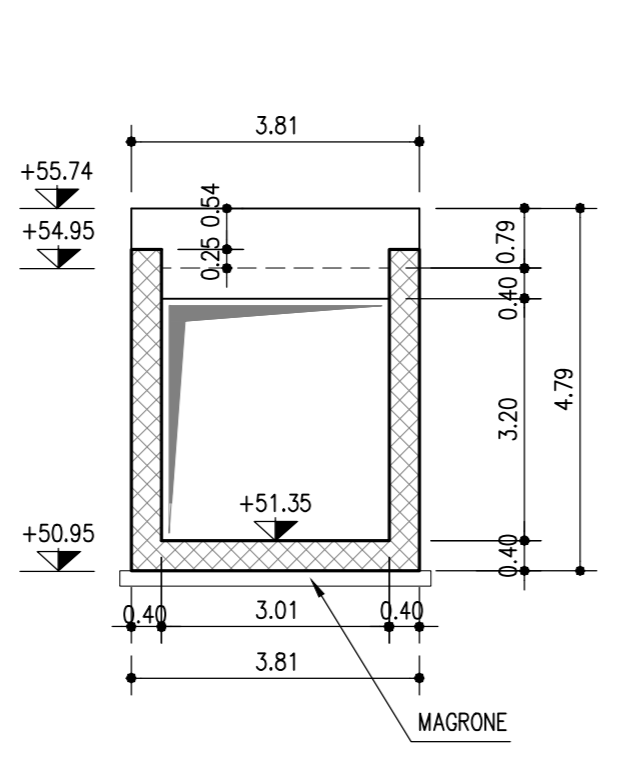
**NOTA PER L'UTILIZZO DELLA TABELLA MATERIALI:**

QUALORA SIA NECESSARIO IL SODDISFACIMENTO DEL CRITERIO DI UNIFORME RESISTENZA TRA LA PARTE STRUTTURALE ESISTENTE E QUELLA IN AMPLIAMENTO, E' CONSENTITO OPERARE IN DEROGA ALLA PRESENTE TABELLA MATERIALI.

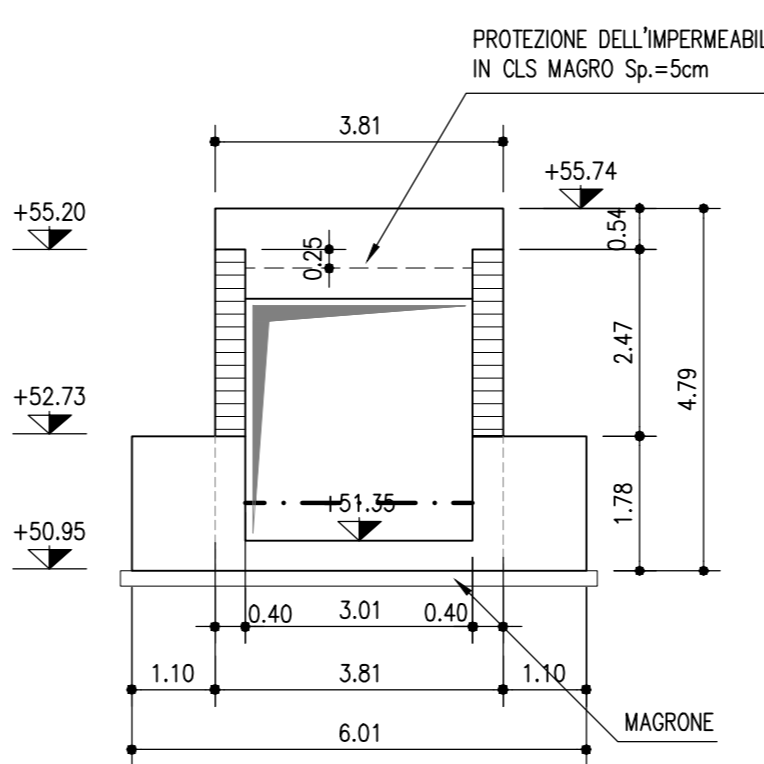
SEZIONE TRASVERSALE "B-B"  
SCALA 1:100



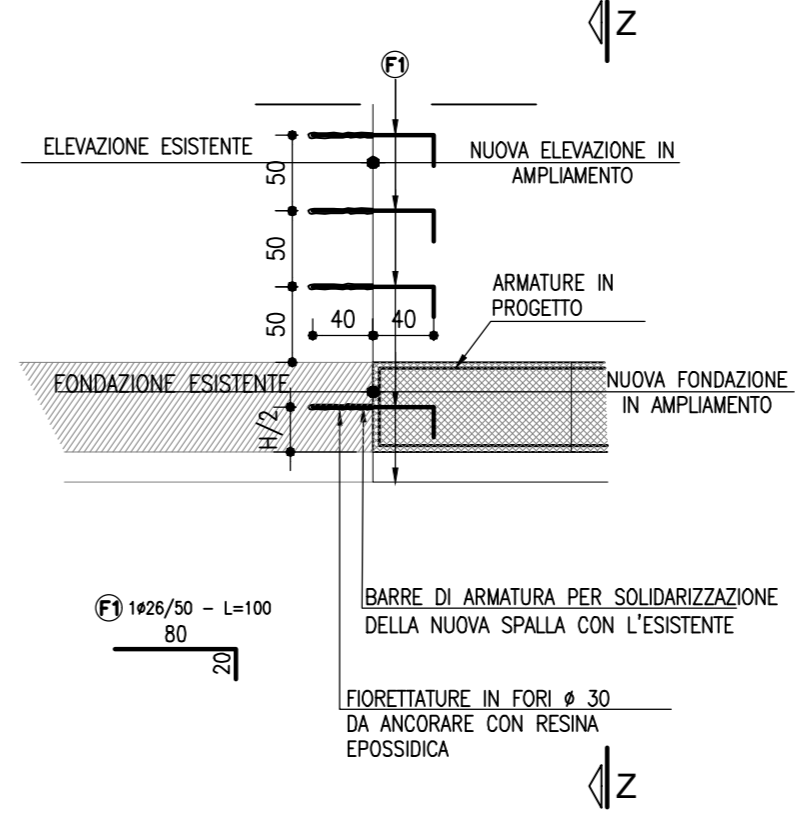
SEZIONE TRASVERSALE "C-C"  
SCALA 1:100



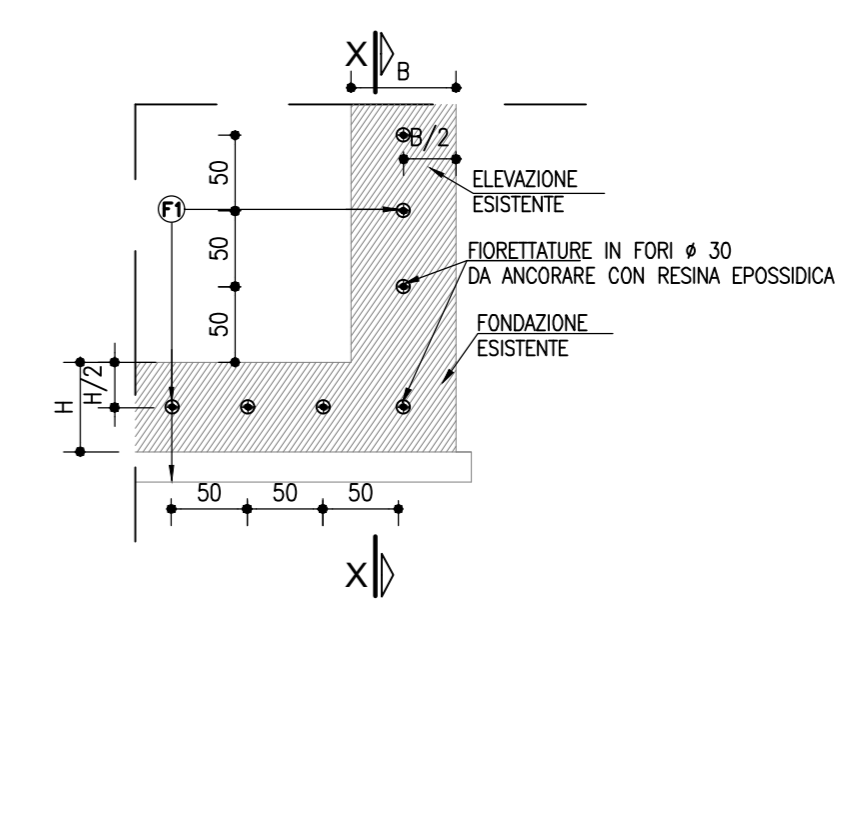
SEZIONE TRASVERSALE "D-D"  
SCALA 1:100



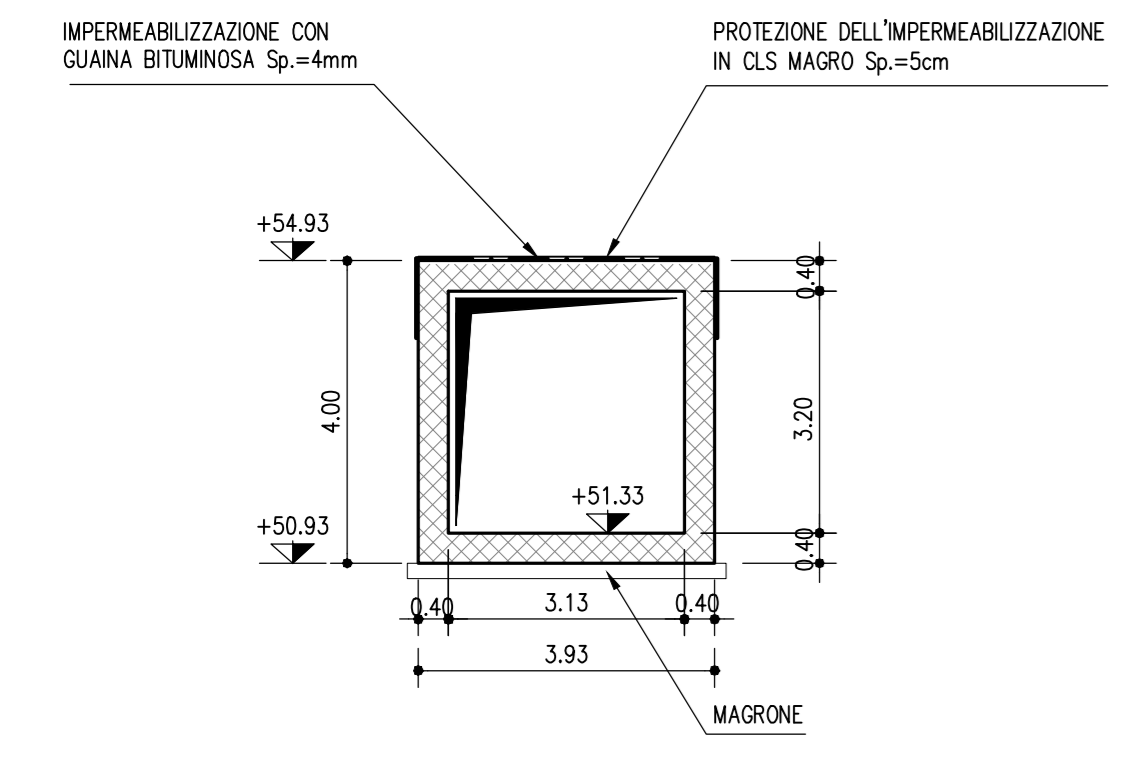
PARTICOLARE FIORETTATURE  
SCALA 1:50  
COLLEGAMENTO CON ESISTENTE - SEZIONE X



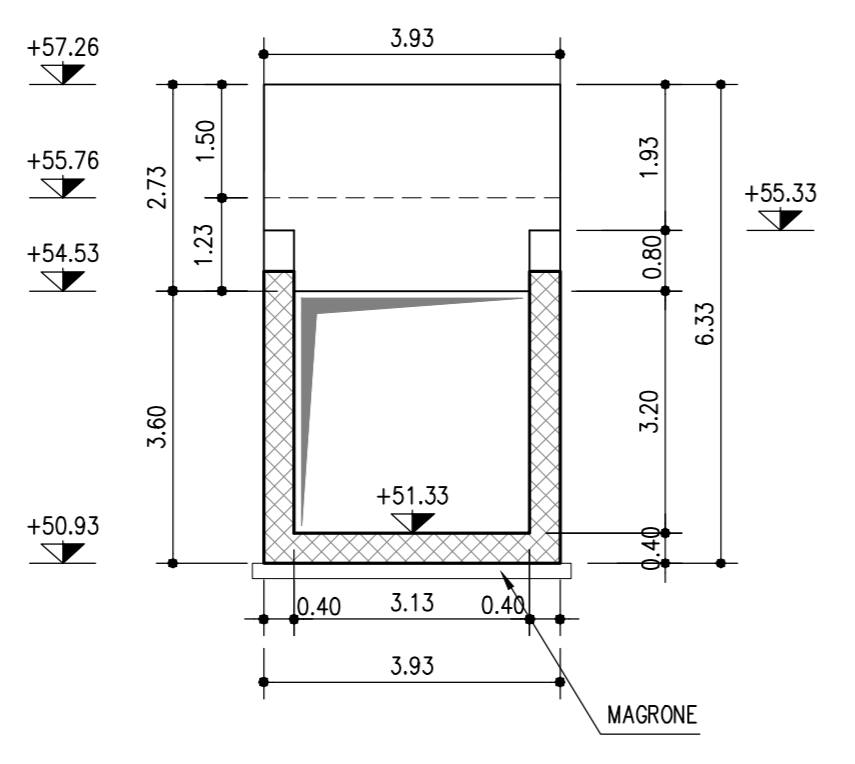
PARTICOLARE FIORETTATURE  
SCALA 1:50  
COLLEGAMENTO CON ESISTENTE - VISTA Z



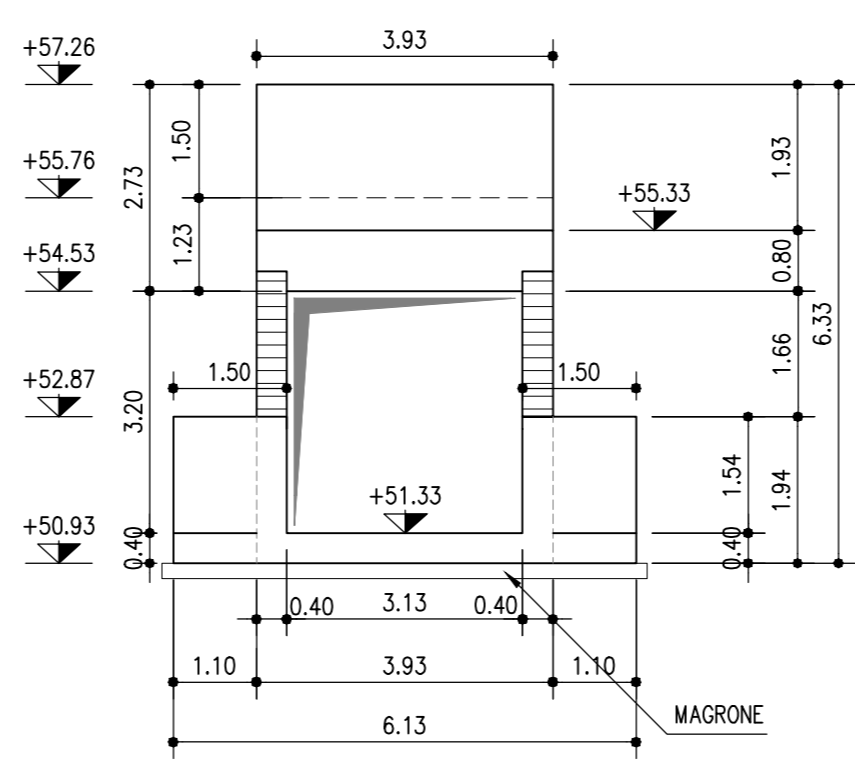
SEZIONE TRASVERSALE "E-E"  
SCALA 1:100



SEZIONE TRASVERSALE "F-F"  
SCALA 1:100



SEZIONE TRASVERSALE "G-G"  
SCALA 1:100



**autostrade per l'italia**

**AUTOSTRADA (A14) : BOLOGNA-BARI-TARANTO**  
TRATTO: BOLOGNA BORGO PANIGALE - BOLOGNA SAN LAZZARO

POTENZIAMENTO IN SEDE DEL SISTEMA  
AUTOSTRADALE E TANGENZIALE DI BOLOGNA

"PASSANTE DI BOLOGNA"

PROGETTO DEFINITIVO

TANGENZIALE NORD E SUD

OPERE D'ARTE MAGGIORI

130T- SOTTOVIA SCAT. PK 21+498

PIANTA E SEZIONI

IL PROGETTISTA SPECIALISTICO		IL RESPONSABILE INTEGRAZIONE PRESTAZIONI SPECIALISTICHE		IL DIRETTORE TECNICO	
Ing. Antonio Masi Ord. Ingg. Mozzana N. 18641		Ing. Raffaele Rinaldesi Ord. Ingg. Mozzana N. A1068		Ing. Andrea Tassi Ord. Ingg. Parma N. 1154	
PROGETTAZIONE NUOVE OPERE AUTOSTRADALI					
CODICE IDENTIFICATIVO					
APPENDICE PROGETTO	111465	0000	PD A2	C25	SP130
0000	0000	DSTR	0507	-2	
PROJECT MANAGER		SUPPORTO SPECIALISTICO			
Ing. Raffaele Rinaldesi Ord. Ingg. Mozzana N. A1068		REVISIONE			
REDAZIONE		VERIFICATO			
1		2			
2		3			
3		4			
4		5			
5		6			
6		7			
7		8			
8		9			
9		10			
10		11			
11		12			
12		13			
13		14			
14		15			
15		16			
16		17			
17		18			
18		19			
19		20			
20		21			
21		22			
22		23			
23		24			
24		25			
25		26			
26		27			
27		28			
28		29			
29		30			
30		31			
31		32			
32		33			
33		34			
34		35			
35		36			
36		37			
37		38			
38		39			
39		40			
40		41			
41		42			
42		43			
43		44			
44		45			
45		46			
46		47			
47		48			
48		49			
49		50			
50		51			
51		52			
52		53			
53		54			
54		55			
55		56			
56		57			
57		58			
58		59			
59		60			
60		61			
61		62			
62		63			
63		64			
64		65			
65		66			
66		67			
67		68			
68		69			
69		70			
70		71			
71		72			
72		73			
73		74			
74		75			
75		76			
76		77			
77		78			
78		79			
79		80			
80		81			
81		82			
82		83			
83		84			
84		85			
85		86			
86		87			
87		88			
88		89			
89		90			
90		91			
91		92			
92		93			
93		94			
94		95			
95		96			
96		97			
97		98			
98		99			
99		100			

VIETO DEL COMMITTENTE

**autostrade per l'italia**

IL RESPONSABILE DEL PROCEDIMENTO  
Ing. Paolo Viorari

VIETO DEL CONCESSIONE

Ministero delle Infrastrutture e dei Trasporti