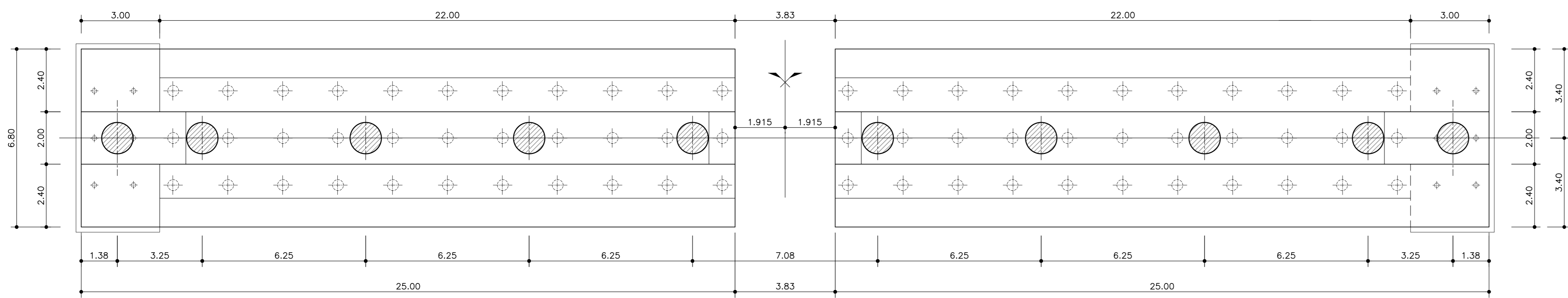
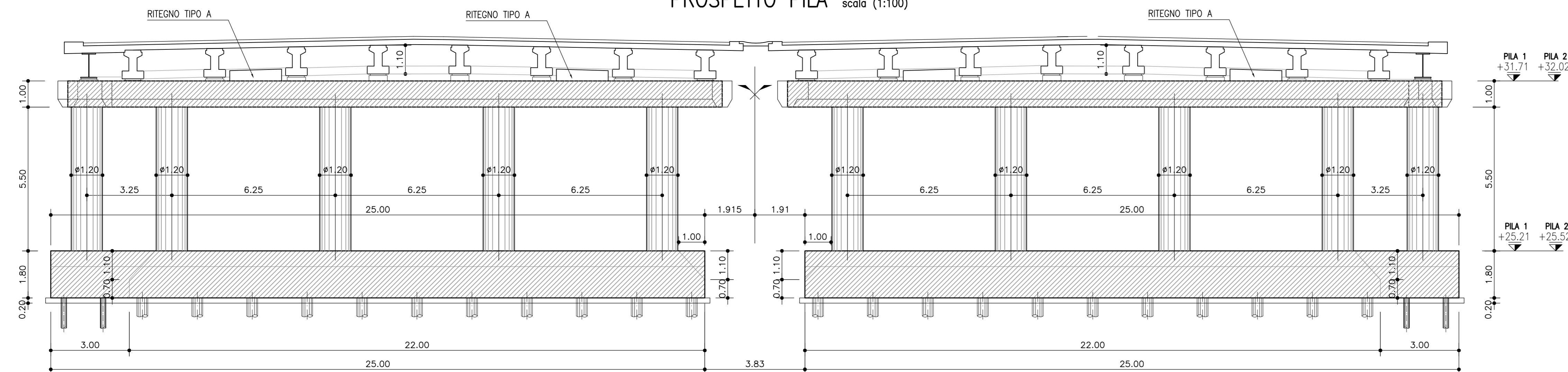


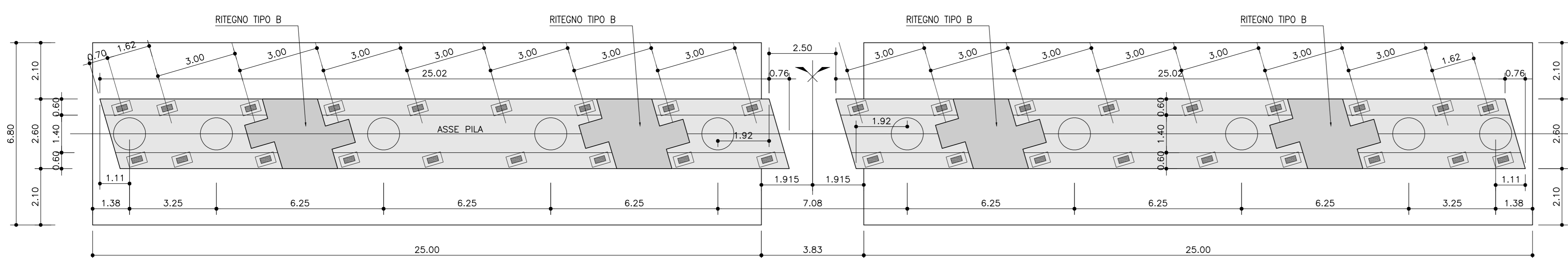
PIANTA FONDAZIONE E ELEVAZIONE PILA scala (1:100)



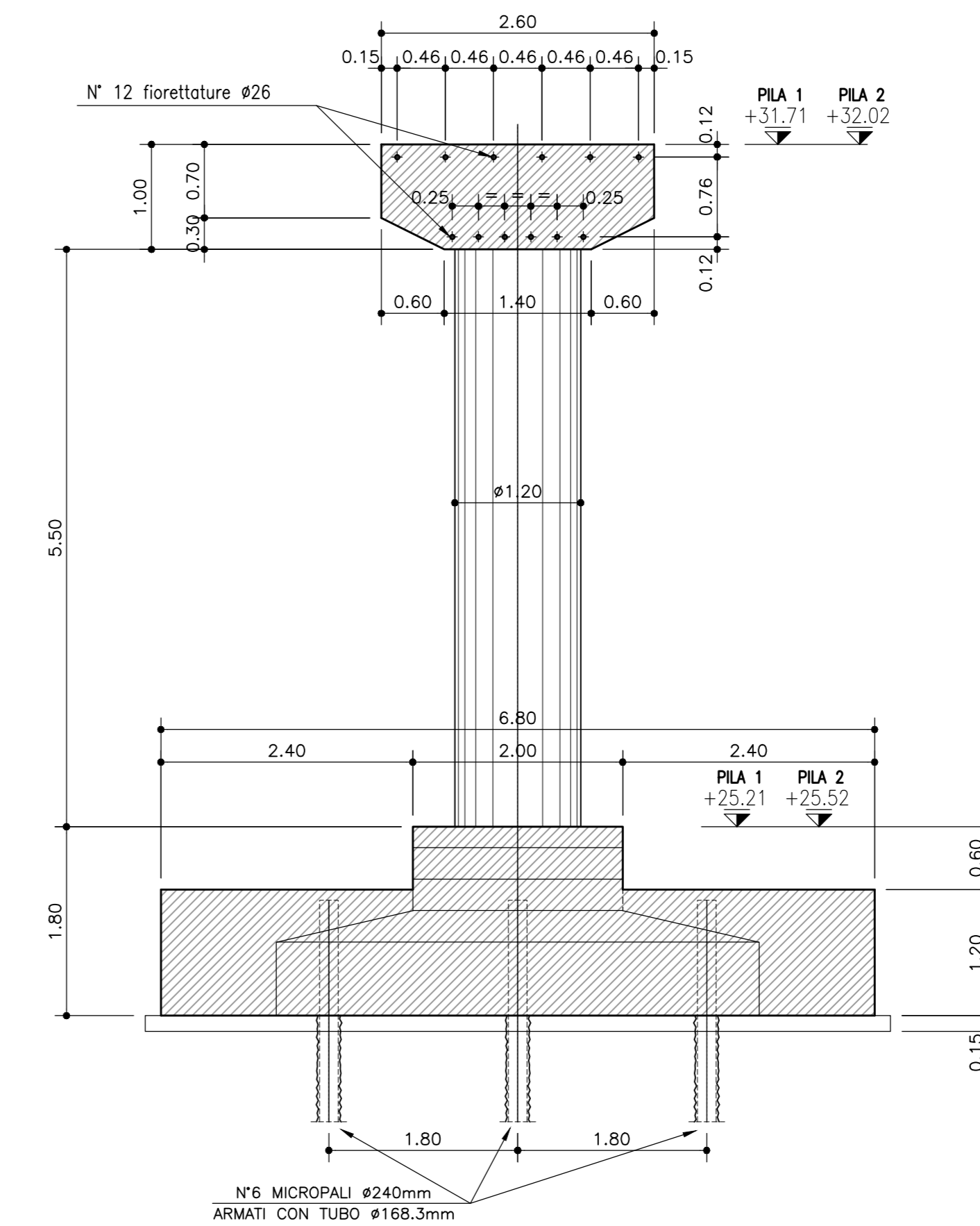
PROSPETTO PILA scala (1:100)



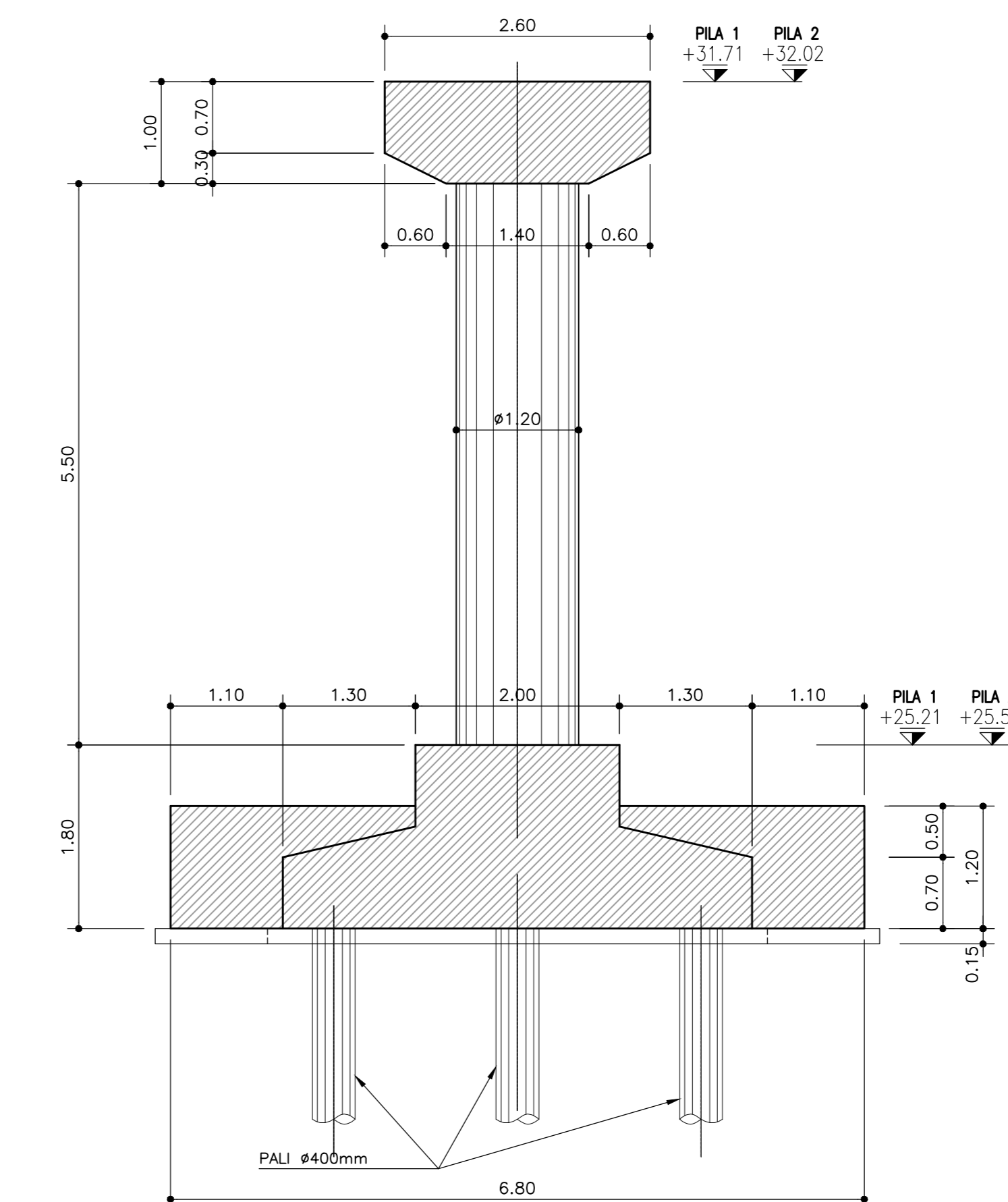
PIANTA PULVINO PILA scala (1:100)



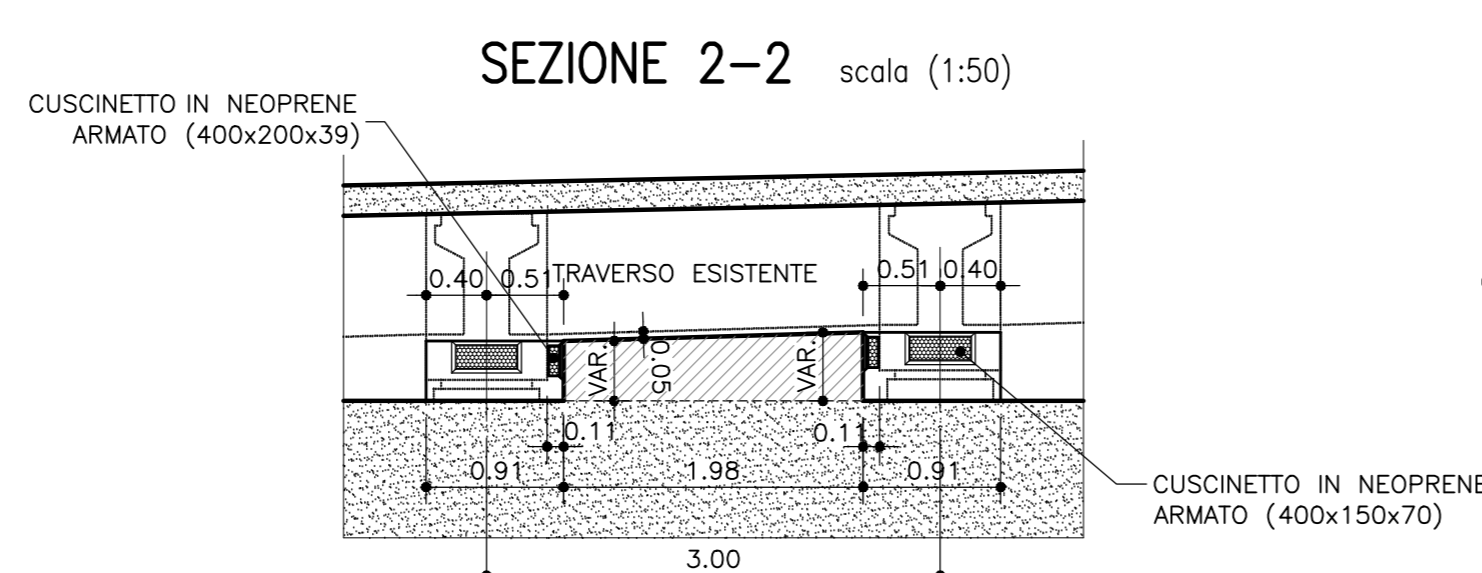
SEZIONE C-C scala (1:50)



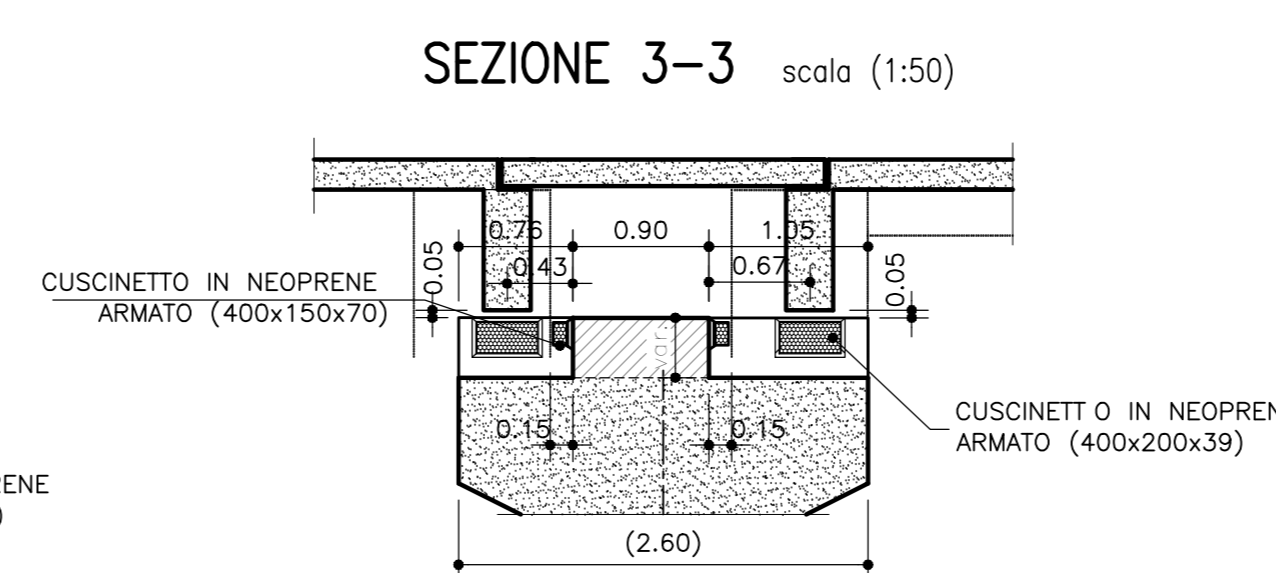
SEZIONE B-B scala (1:50)



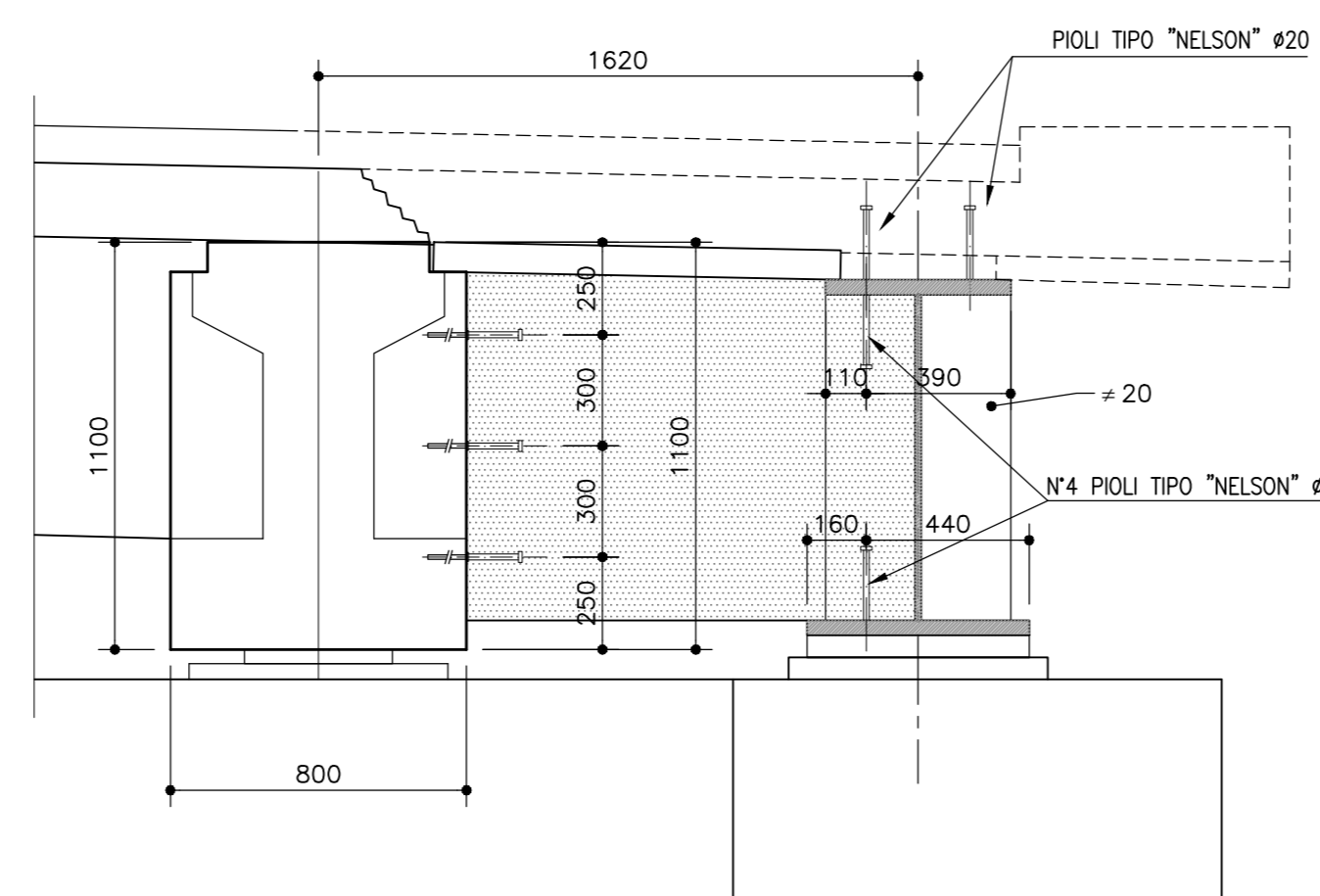
SEZIONE 2-2 scala (1:50)



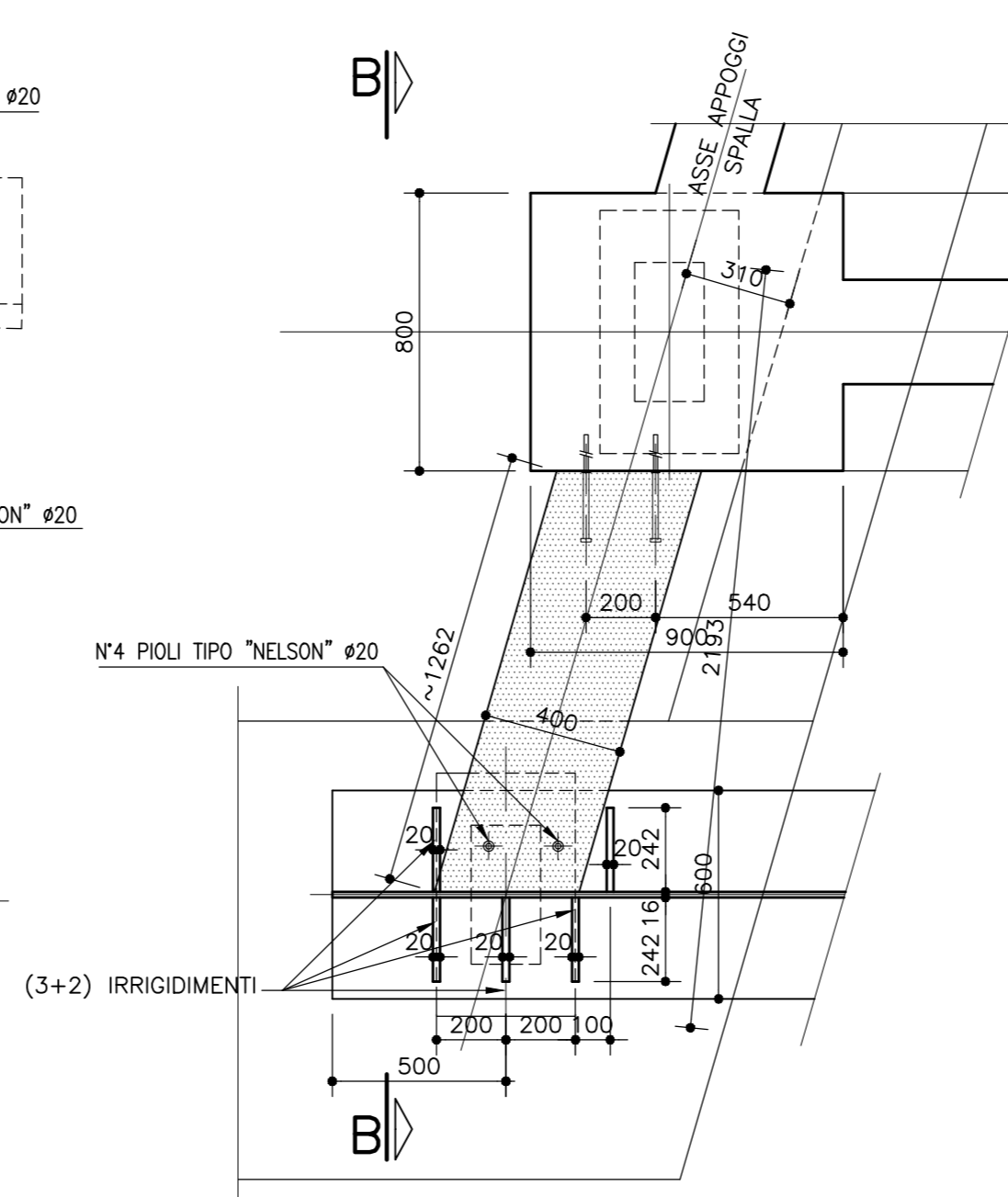
SEZIONE 3-3 scala (1:50)



COLLEGAMENTO TRAVE ESISTENTE CON TRAVE METALLICA SEZIONE B-B scala (1:20)



SEZIONE C-C scala (1:20)



DETTAGLIO RITEGNO "B" SEZIONE ORIZZONTALE scala (1:50)

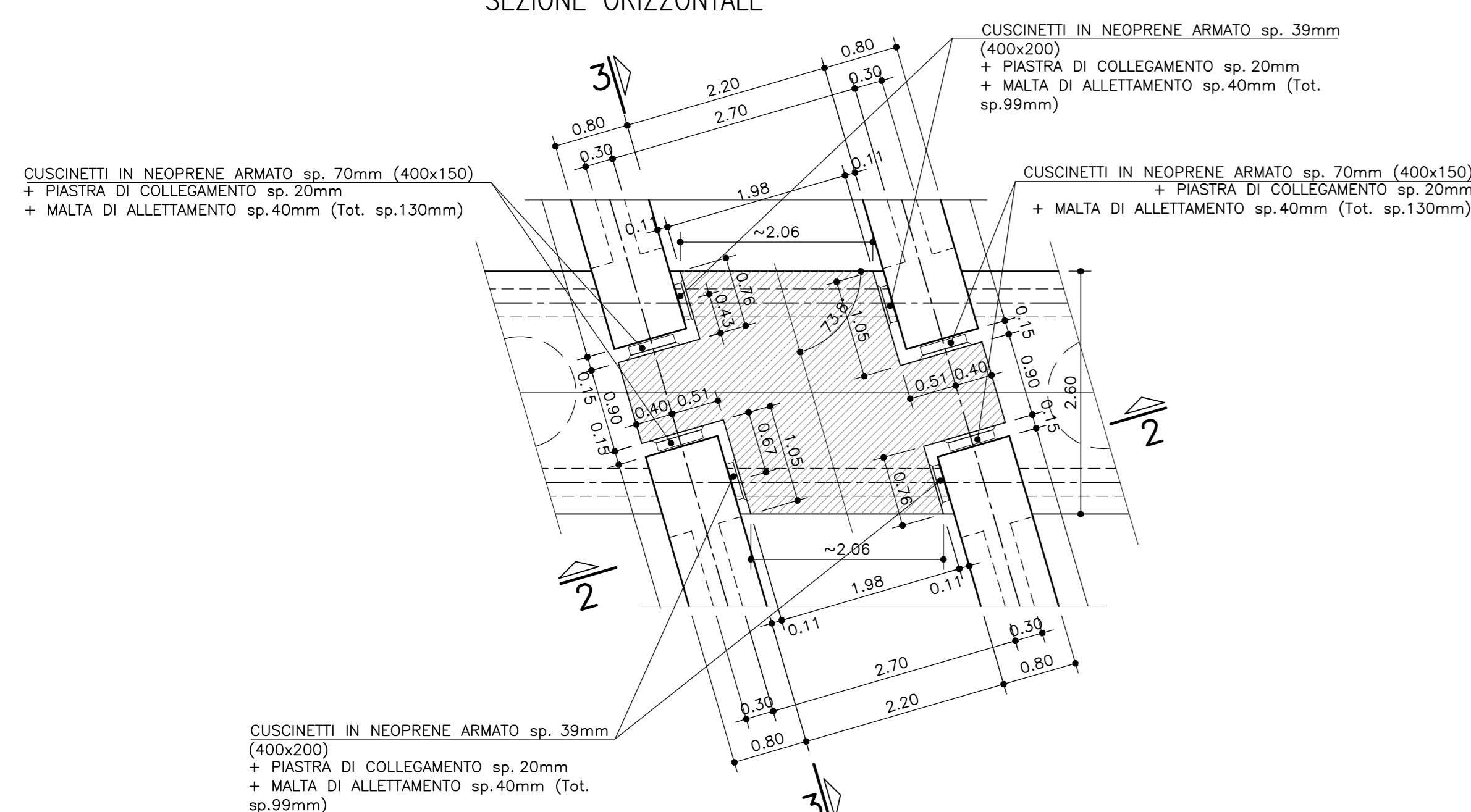


TABELLA MATERIALI	
PER QUANTO NON SPECIFICATO NEL SEGNTO, IN PARTICOLARE RELATIVAMENTE ALLE CARATTERISTICHE DEI MATERIALI ALLE SPECIFICHE PER L'ESECUZIONE DEI LAVORI ED AI CONTROLLI DA ESEGUIRE, SI DONNA' FARE RIFERIMENTO ALLE NORME TECNICHE D'APPALTO.	
MAGRONI DI SOTTOPONDO - Classe di resistenza minima C12/15	CALCESTRUZZO PER PREFABBRICATI - Bilastre - Classe di resistenza minima C32/40 - Classe di esposizione XF2 - Copriferro 30mm
CALCESTRUZZO PER GETTI IN OPERA	ELEMENTI A PANNELLO - Classe di resistenza minima C35/45 - Classe di esposizione XF2 - Copriferro 30mm
PALI - Classe di resistenza minima C25/30 - Classe di esposizione XC2 - Copriferro 40mm	MICROPALI PER PARATE PROVVISORIE - Classe di resistenza minima C25/30 - Classe di esposizione XC2 - Copriferro 40mm
CORDELLI PARATE - Classe di resistenza minima C25/30 - Classe di esposizione XC2 - Copriferro 40mm	MALTE E MISCELE CEMENTITIZIE - Classe di resistenza minima C25/30 - Classe di esposizione XC2 - Copriferro secondario NTA
FONDAZIONI MURI - Classe di resistenza minima C25/30 - Classe di esposizione XC2 - Copriferro 40mm	ACCIAIO ARMATURA - Profilo laminato senza saldatura S355J2 - Guarnizioni monostato
ELEVAZIONI MURI - Classe di resistenza minima C12/15 - Classe di esposizione XF2 - Copriferro 40mm	ACCIAIO PER ARMATURA LENTA - Acciaio in barre B450C - Reti S455A - Sovrapposizione 60diametri

autostrade per l'italia

AUTOSTRADA (A14) : BOLOGNA-BARI-TARANTO
TRATTO: BOLOGNA BORGO PANIGALE - BOLOGNA SAN LAZZARO

POTENZIAMENTO IN SEDE DEL SISTEMA
AUTOSTRADALE E TANGENZIALE DI BOLOGNA

"PASSANTE DI BOLOGNA"

PROGETTO DEFINITIVO

TANGENZIALE NORD E SUD

82T - VIADOTTO NAVILE-BATTIFERRO AMPL. TANG PK. 13+003

AMPLIAMENTO NORD E SUD

PILE CARPENTERIA
STATO ATTUALE

IL PROGETTISTA SPECIALISTICO Ing. Umberto Masi Ord. Ingg. Milano N. 18641 RESPONSABILE STRUTTURE	IL RESPONSABILE INTEGRAZIONE PRESTAZIONI SPECIALISTICHE Ing. Raffaele Rinaldesi Ord. Ingg. Macerata N. A1068	IL DIRETTORE TECNICO Ing. Andrea Fendi Ord. Ingg. Parma N. 1154 PROGETTAZIONE NUOVE OPERE AUTOSTRADALI
APPENDICE PROGETTO 111465	CODICE IDENTIFICATIVO 0000 PD A2 V82 VA82N P1L00 DSTR 0570 2	APPENDICE QUANTITARI 00
PROGETTO MANAGER Ing. Raffaele Rinaldesi Ord. Ingg. Macerata N. A1068	SUPPORTO SPECIALISTICO	REVISIONE 01 08/09 02 01/10/2010 03 01/10/2010 04 01/10/2010

VISTO DEL COMMITTENTE
autostrade per l'italia
IL RESPONSABILE CAPO DEL PROCEDIMENTO
Ing. Fabio Viora

VISTO DEL CONCESSIONARIO
Ministero delle Infrastrutture e dei Trasporti
DIREZIONE REGIONALE DELLE OPERE PUBBLICHE
Ing. Roberto...