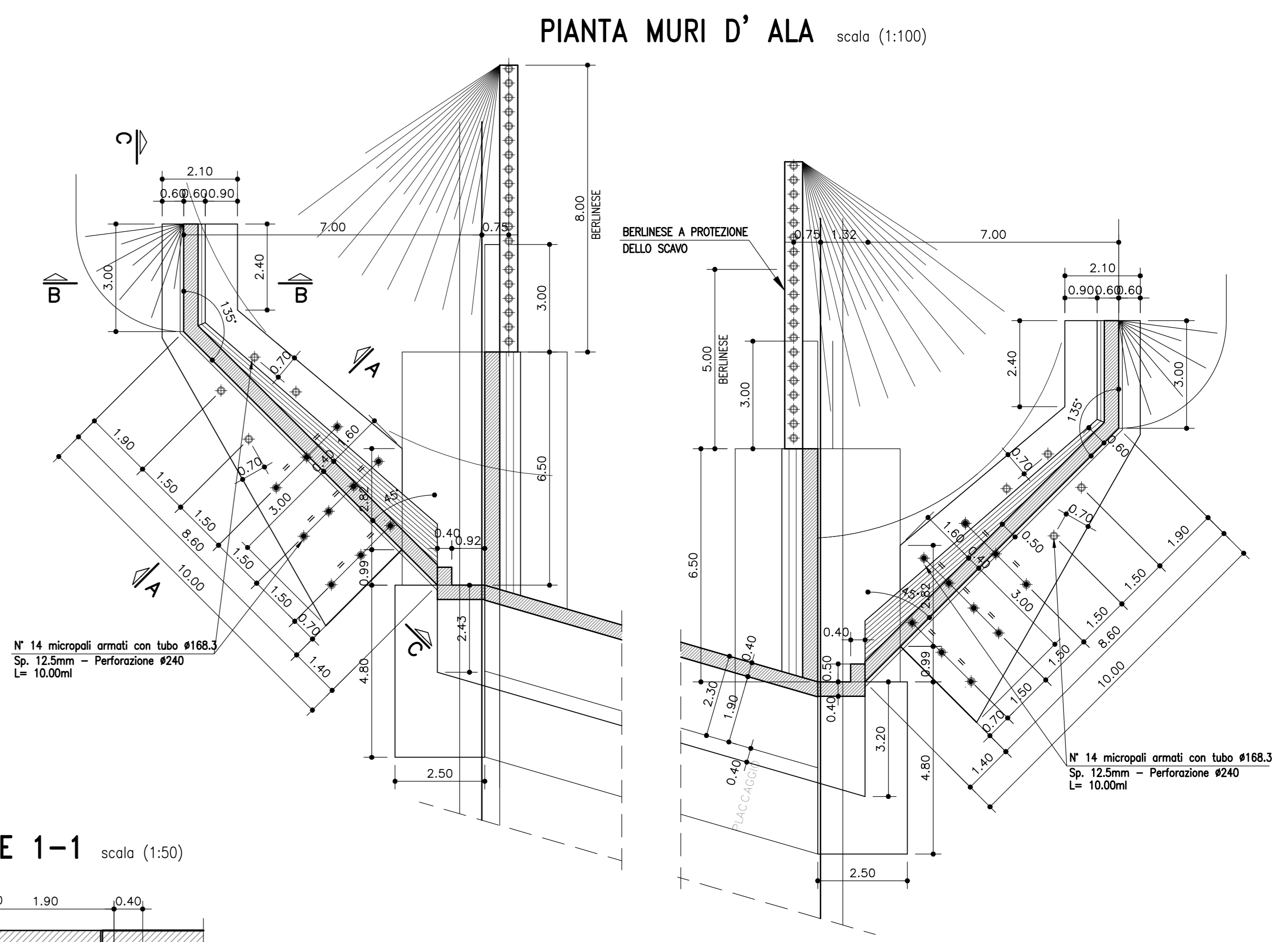
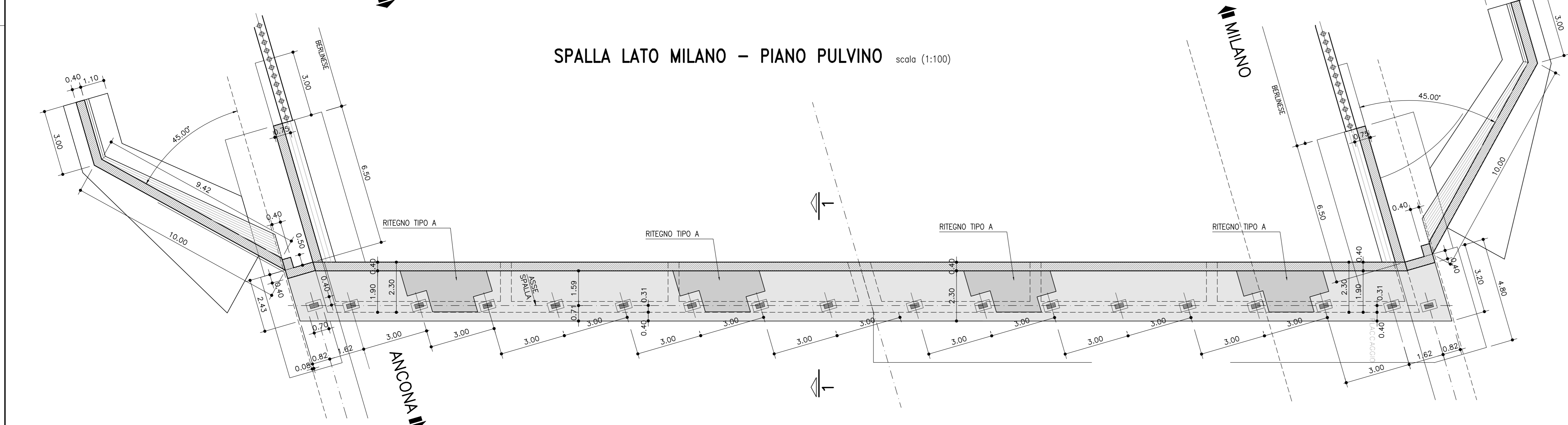


SPALLA LATO MILANO - FONDAZIONE scala (1:100)

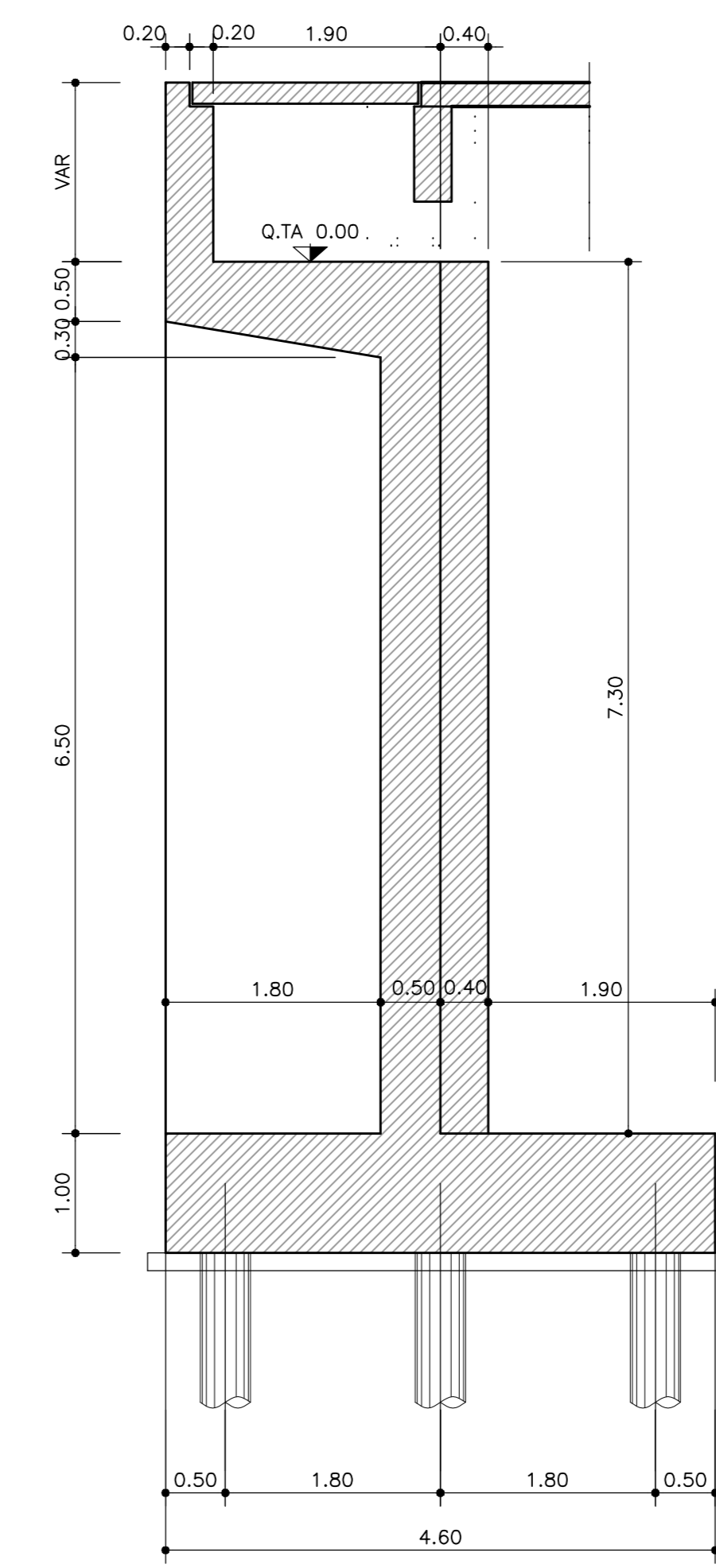


PIANTA MURI D' ALA scala (1:100)

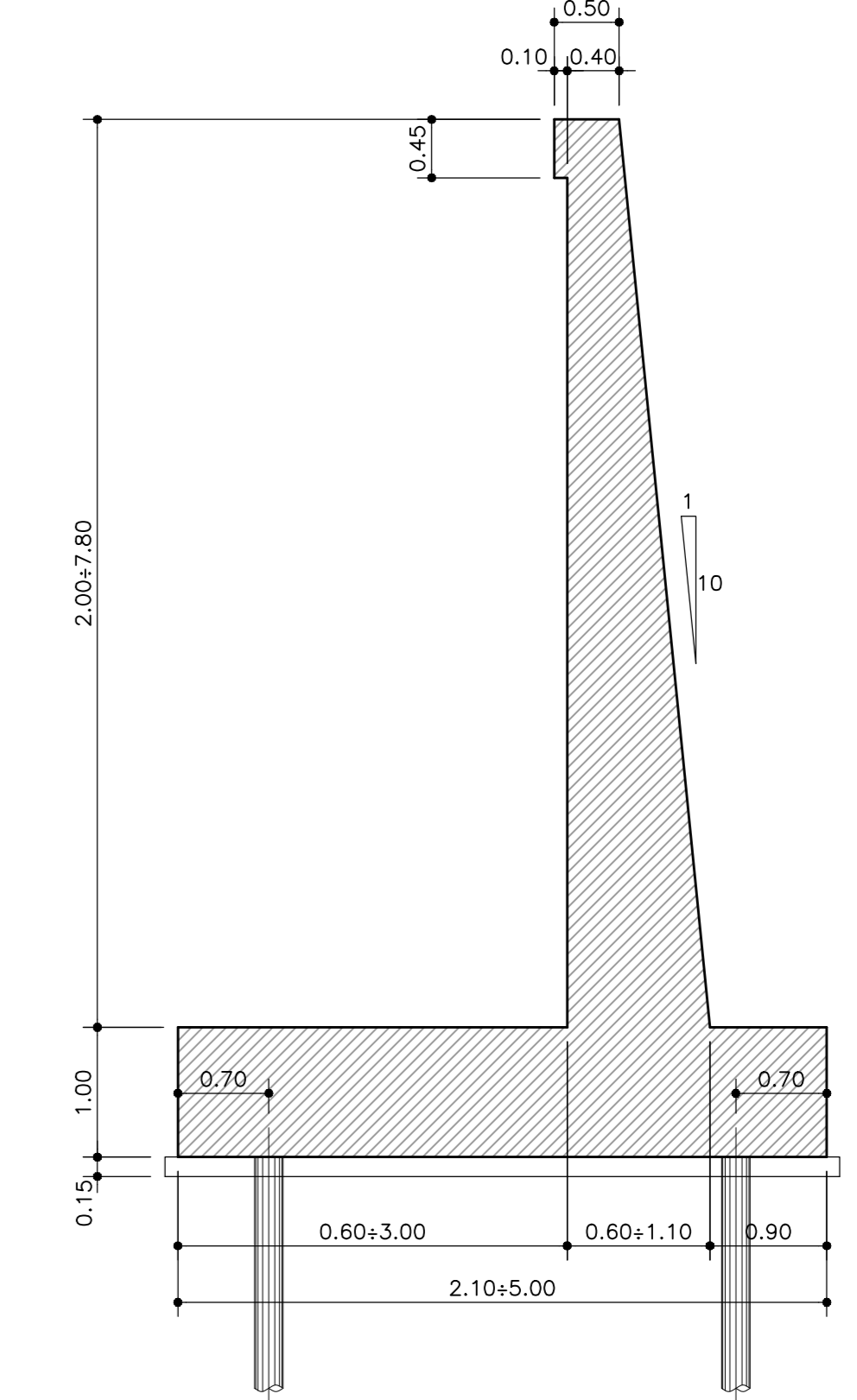


SPALLA LATO MILANO - PIANO PULVINO scala (1:100)

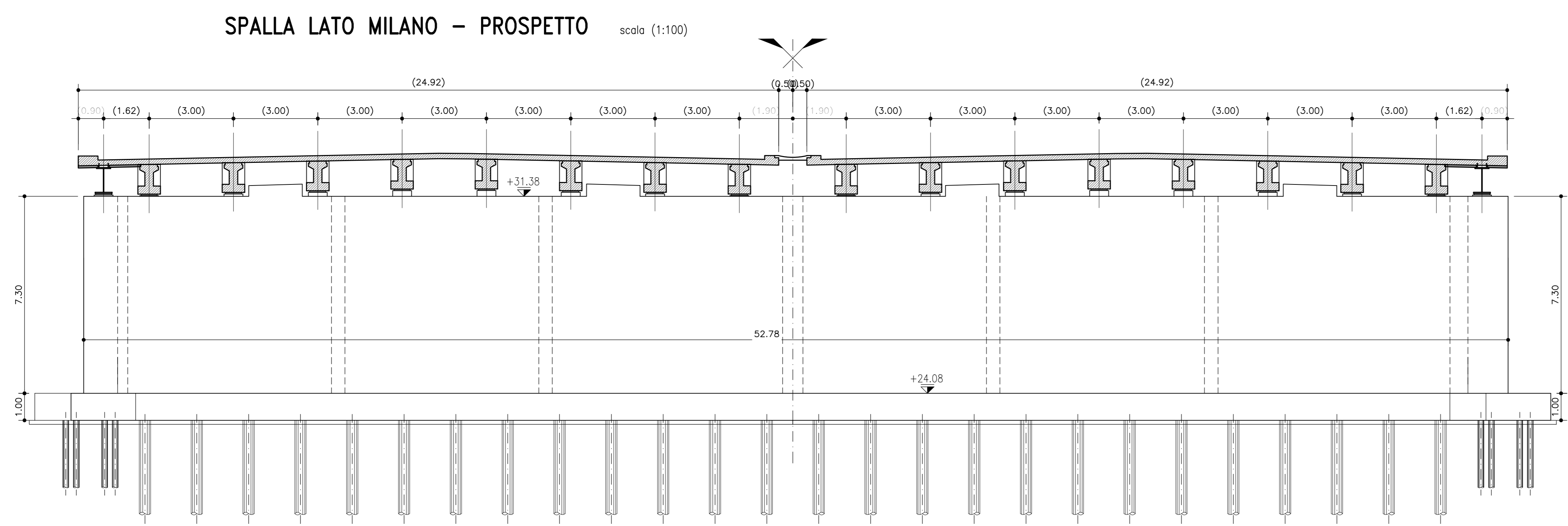
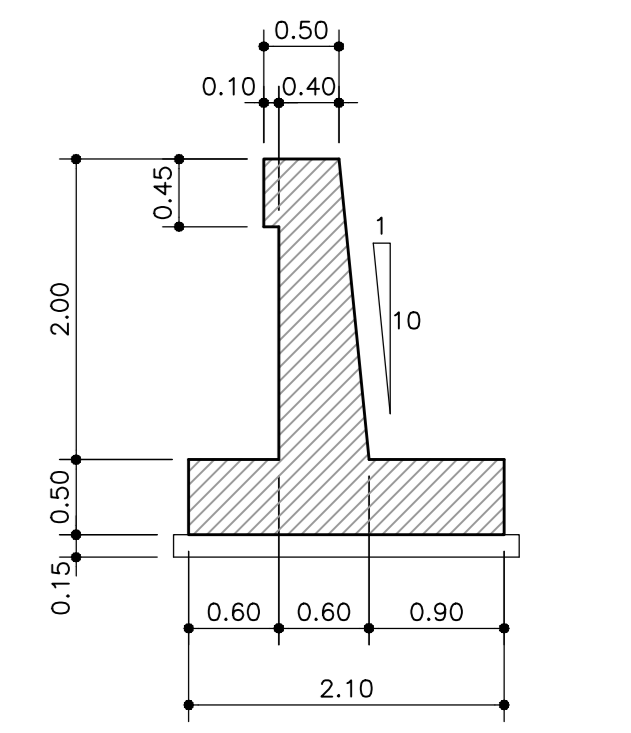
SEZIONE 1-1 scala (1:50)



SEZIONE A-A scala (1:50)

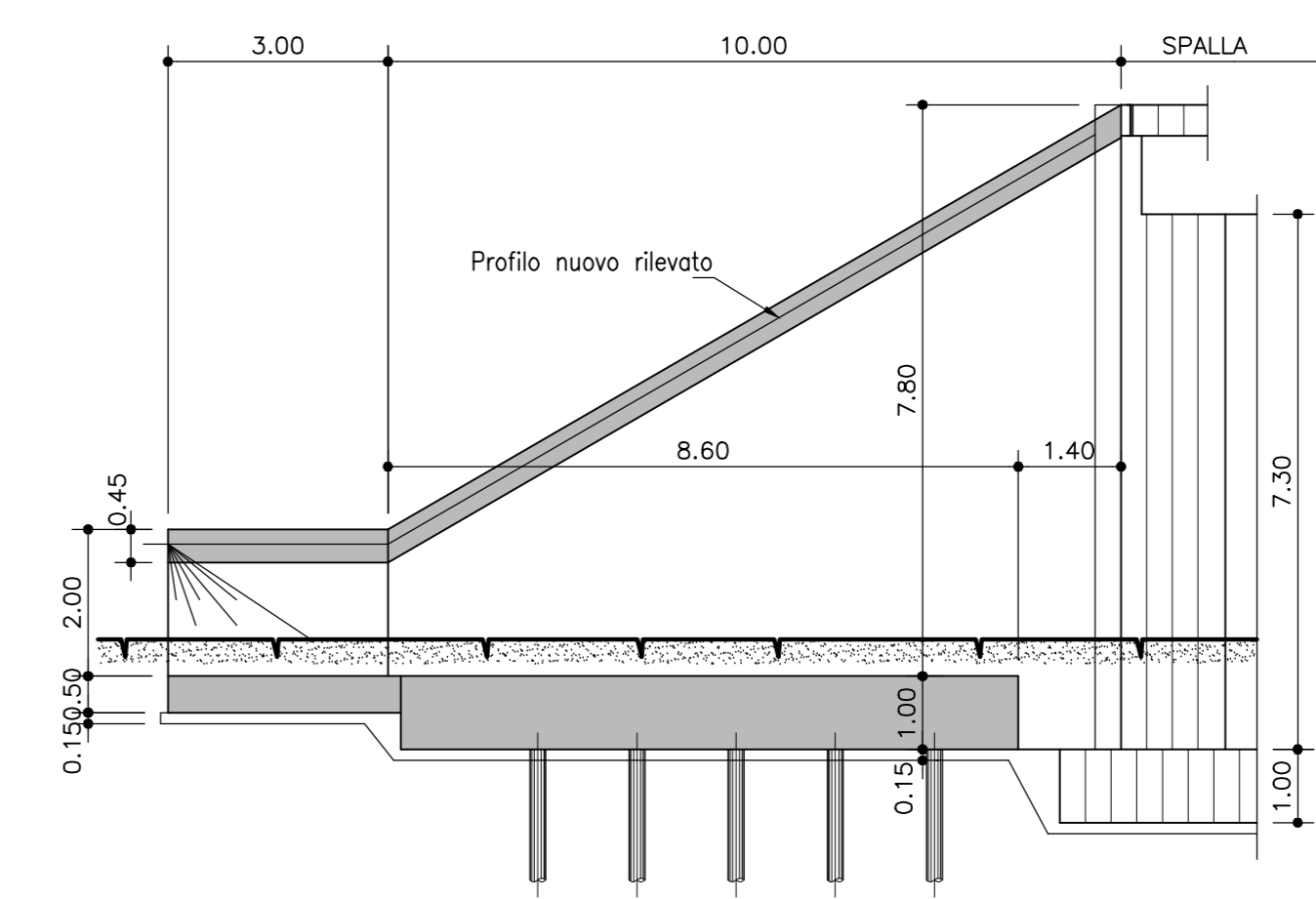


SEZIONE B-B scala (1:50)



SPALLA LATO MILANO - PROSPETTO scala (1:100)

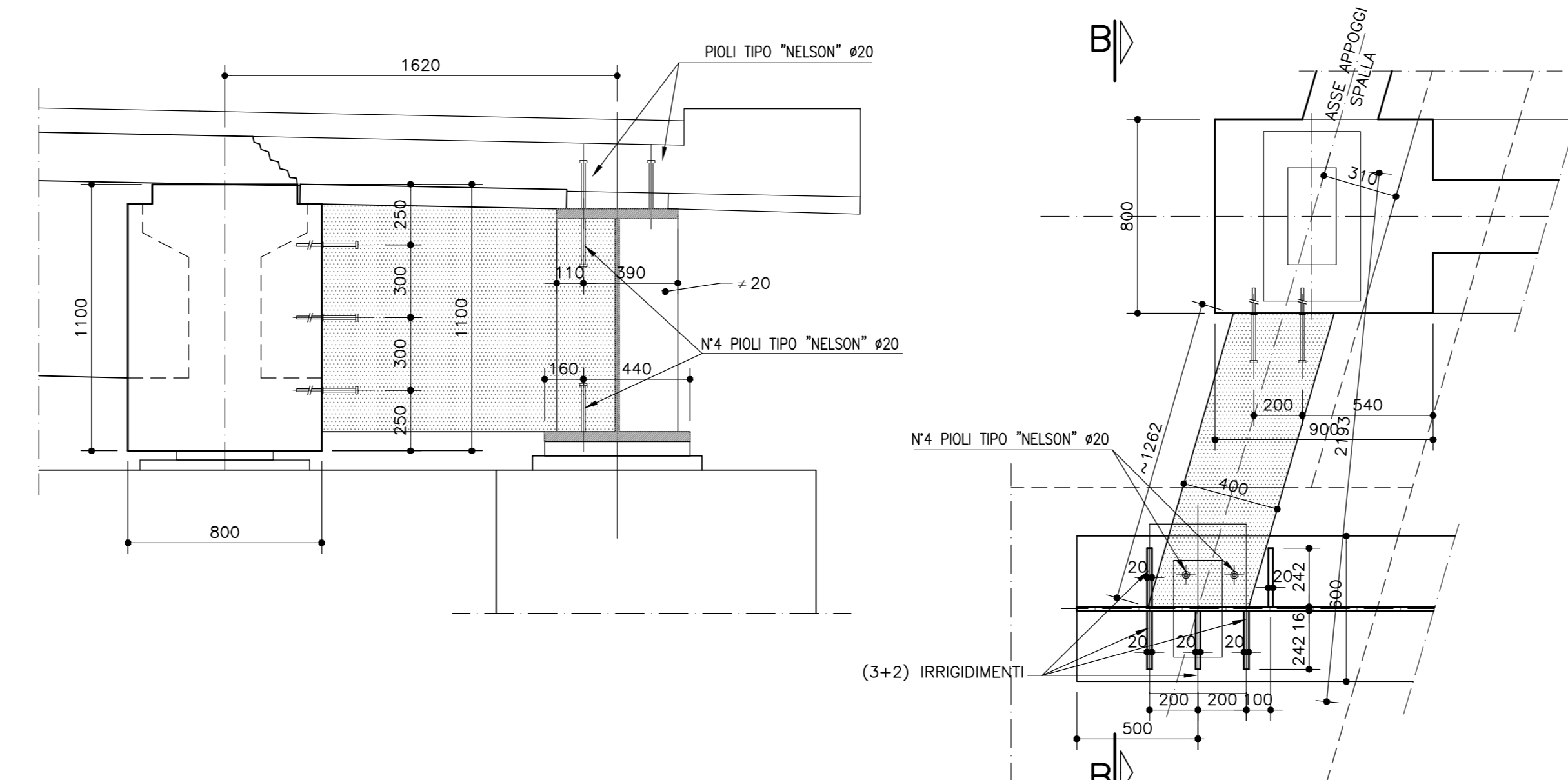
PROSPETTO C-C scala (1:100)



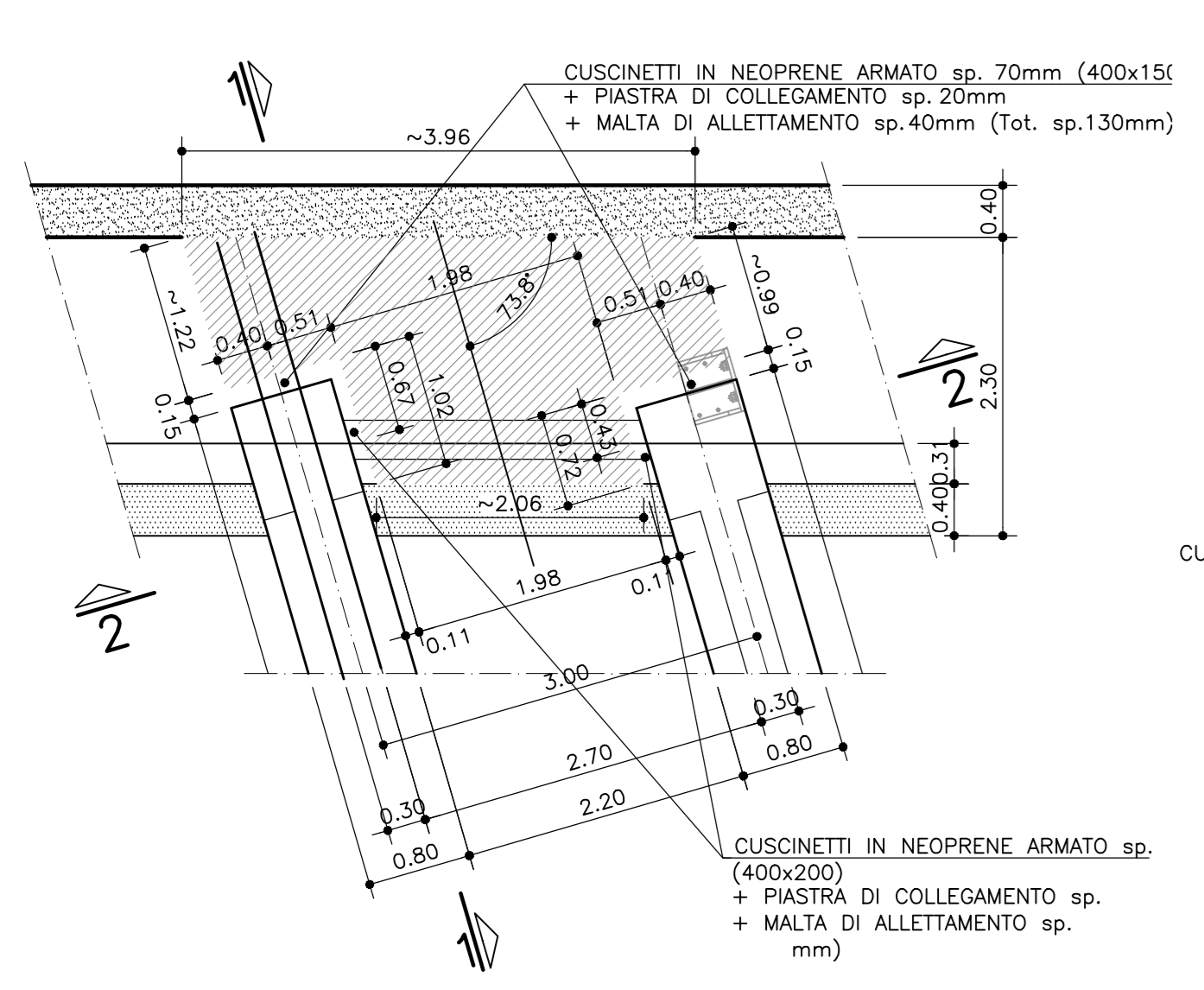
COLLEGAMENTO TRAVE ESISTENTE CON TRAVE METALLICA

SEZIONE B-B scala (1:20)

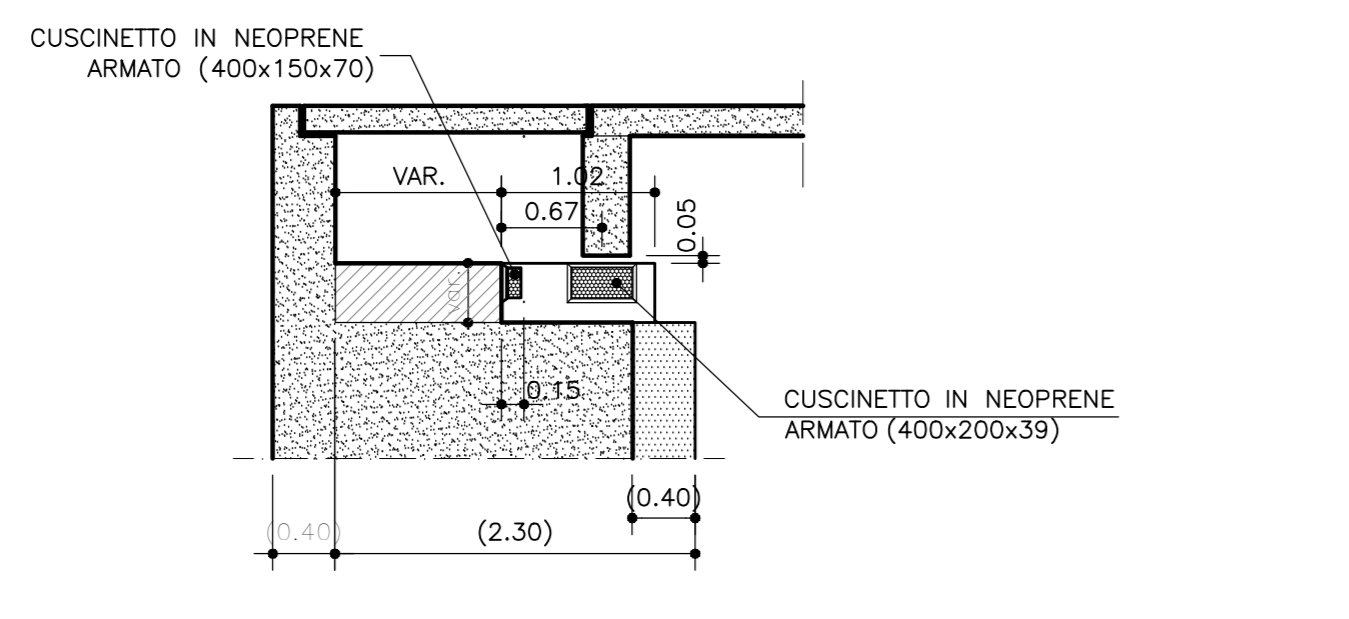
SEZIONE C-C scala (1:20)



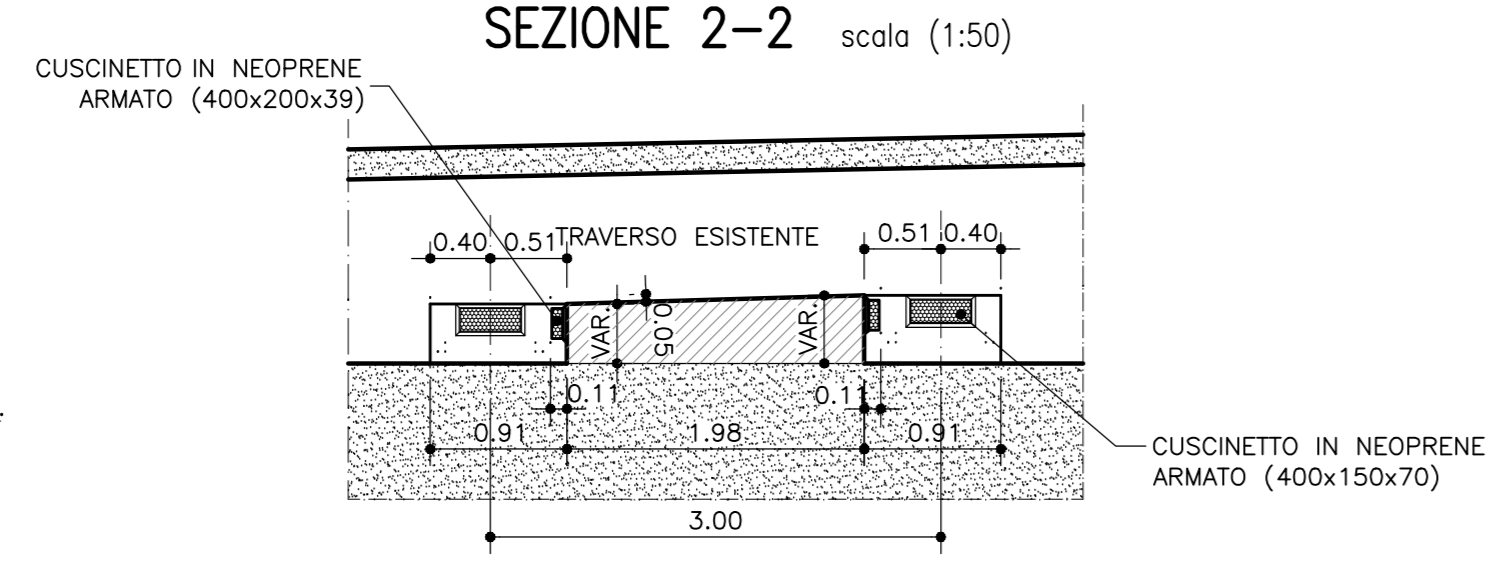
DETTAGLIO RITEGNO "A" SEZIONE ORIZZONTALE scala (1:50)



SEZIONE 1-1 scala (1:50)



SEZIONE 2-2 scala (1:50)



MAGRORE DI SOTTOFONDO		CALCESTRUZZO PER PREFABBRICATI	
- Classe di resistenza minima	C12/15	BILASTRE	- Classe di resistenza minima C32/40
- Classe di esposizione	XF2	- Classe di resistenza minima	XF2
- Copertura	60mm	- Classe di esposizione	XF2
- Copertura	40mm	- Copilfero	30mm
PALI		ELEMENTI A PANNELLO	
- Classe di resistenza minima	C25/30	- Classe di resistenza minima	C35/45
- Classe di esposizione	XF2	- Classe di esposizione	XF2
- Copilfero	60mm	- Copilfero	30mm
CORRILI PARIE		MICROPALI PER PARIE PROVVISORIE	
- Classe di resistenza minima	C25/30	- Classe di resistenza minima	C25/30
- Classe di esposizione	XF2	- Classe di esposizione	XF2
- Copilfero	40mm	- Copilfero	secondo NTA
FONDEZIONI MURI		ACCIAIO ARMATURA	
- Classe di resistenza minima	C28/35	- Profilo tubolare senza saldature	S355J2
- Classe di esposizione	XF2	- Guarni o manicotto filettato	
- Copilfero	40mm		
ELEVAZIONI MURI		ACCIAIO PER ARMATURA LENTA	
- Classe di resistenza minima	C32/40	- Acciaio in barre	B400C
- Classe di esposizione	XF2	- Acciaio in barre	B450R
- Copilfero	40mm	- Sovrapposizione	60diametri

**autostrade per l'italia**

**AUTOSTRADA (A14) : BOLOGNA-BARI-TARANTO**  
 TRATTO: BOLOGNA BORGO PANIGALE - BOLOGNA SAN LAZZARO

POTENZIAMENTO IN SEDE DEL SISTEMA  
 AUTOSTRADALE E TANGENZIALE DI BOLOGNA

"PASSANTE DI BOLOGNA"

PROGETTO DEFINITIVO

TANGENZIALE NORD E SUD

82T - VIADOTTO NAVILE-BATTIFERRO AMPL. TANG PK. 13+003

AMPLIAMENTO NORD E SUD

SPALLA LATO MILANO CARPENTERIA STATO ATTUALE

IL PROGETTISTA SPECIALISTICO		IL RESPONSABILE INTEGRAZIONE PRESTAZIONI SPECIALISTICHE		IL DIRETTORE TECNICO	
Ing. Umberto Merli	Ord. Ingg. Milano N. 1841	Ing. Raffaele Rivaroli	Ord. Ingg. Mantova N. 41068	Ing. Andrea Tosti	Ord. Ingg. Parma N. 1154
RESPONSABILE STRUTTURE		RESPONSABILE OPERE AUTOSTRADALI		PROGETTAZIONE NUOVE OPERE AUTOSTRADALI	
111465		0000 PD A2 V82 VA82N SPL01 D STR 0568 2		00	
SCALE VARIE		REVISIONE		00	
111465		0000 PD A2 V82 VA82N SPL01 D STR 0568 2		00	
111465		0000 PD A2 V82 VA82N SPL01 D STR 0568 2		00	
111465		0000 PD A2 V82 VA82N SPL01 D STR 0568 2		00	

spca

ing. Raffaele Rivaroli  
 Ord. Ingg. Mantova N. 41068

ing. Andrea Tosti  
 Ord. Ingg. Parma N. 1154

Ministero delle Infrastrutture e dei Trasporti