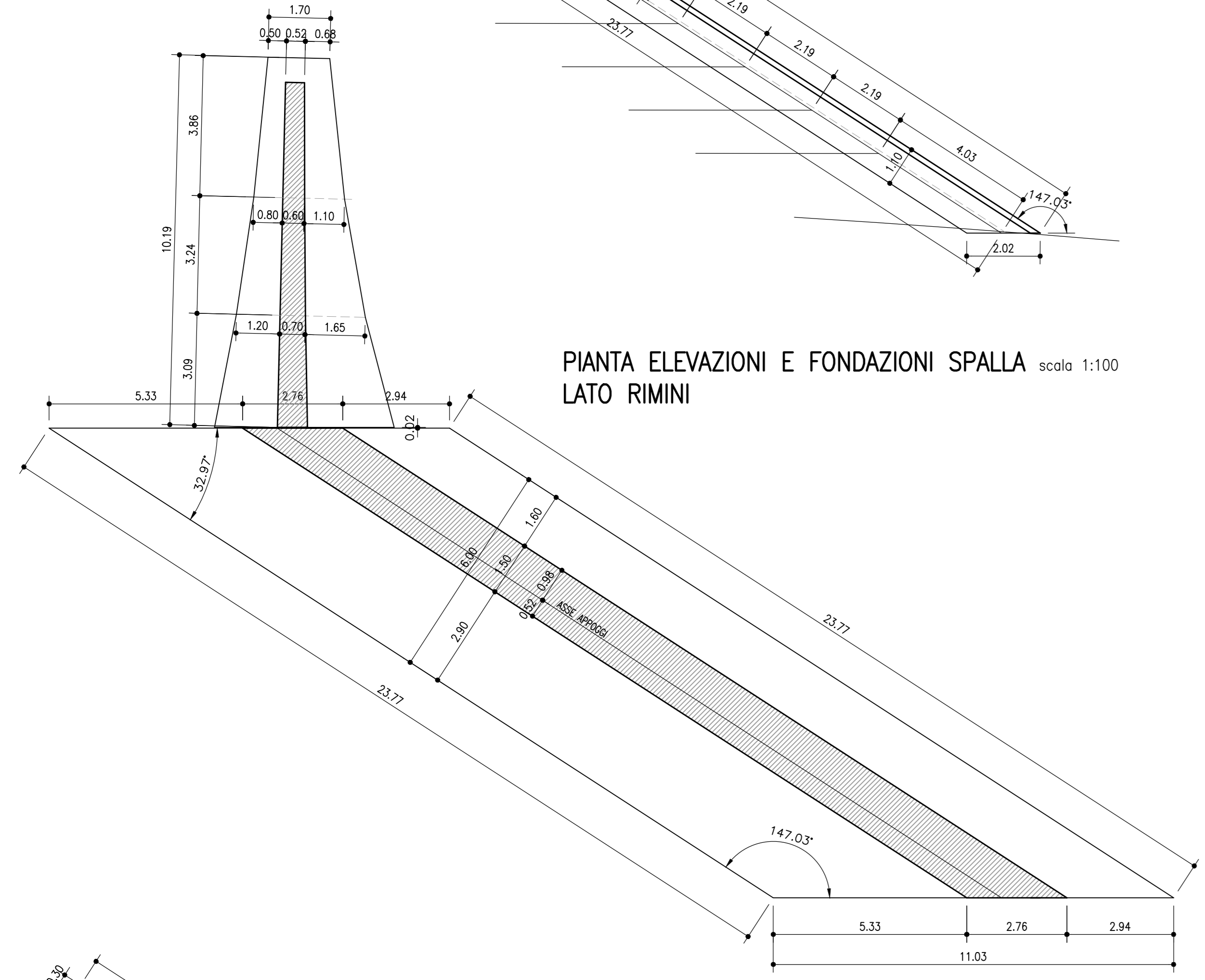
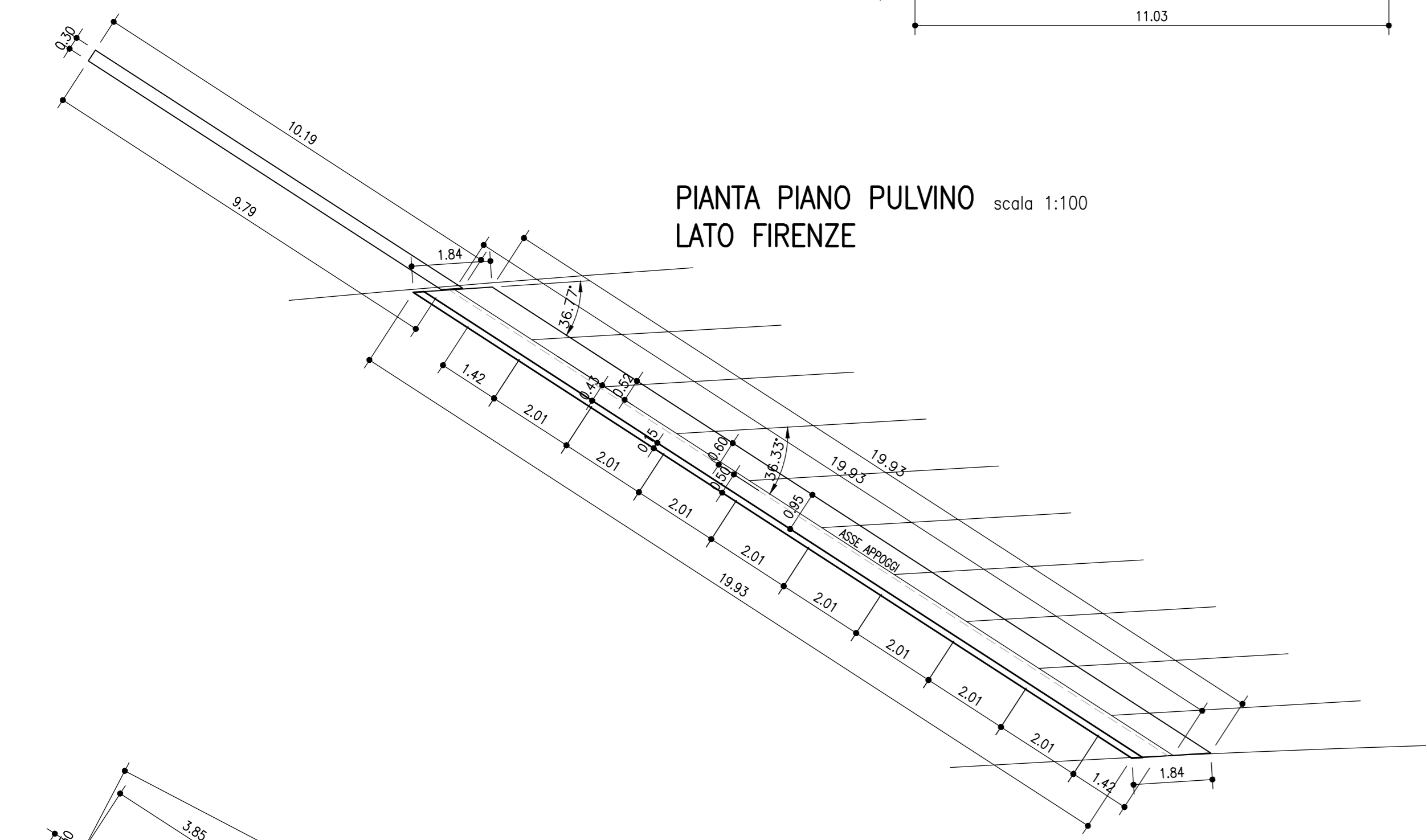


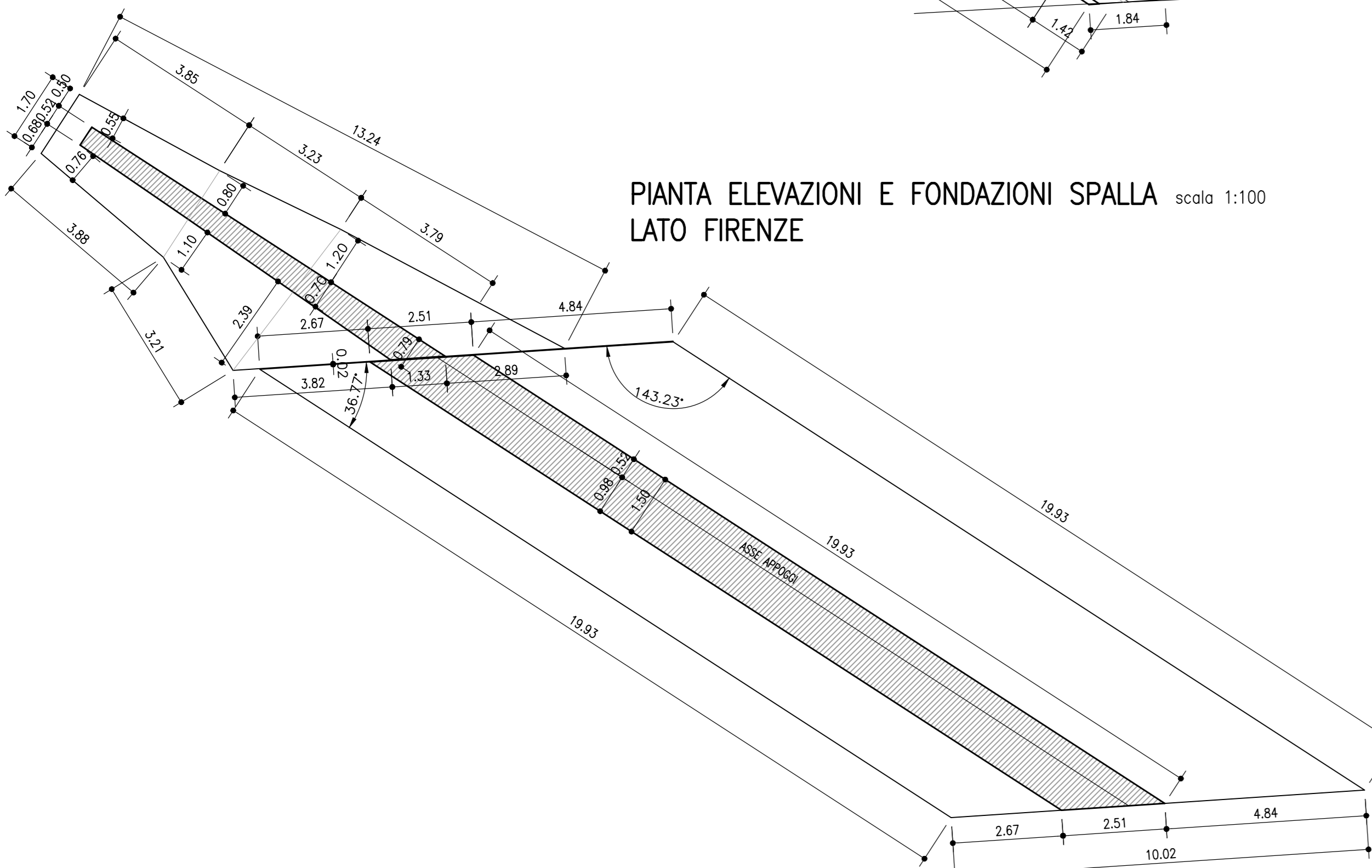
PIANTA PIANO PULVINO LATO RIMINI scala 1:100



PIANTA ELEVAZIONI E FONDAZIONI SPALLA LATO RIMINI scala 1:100

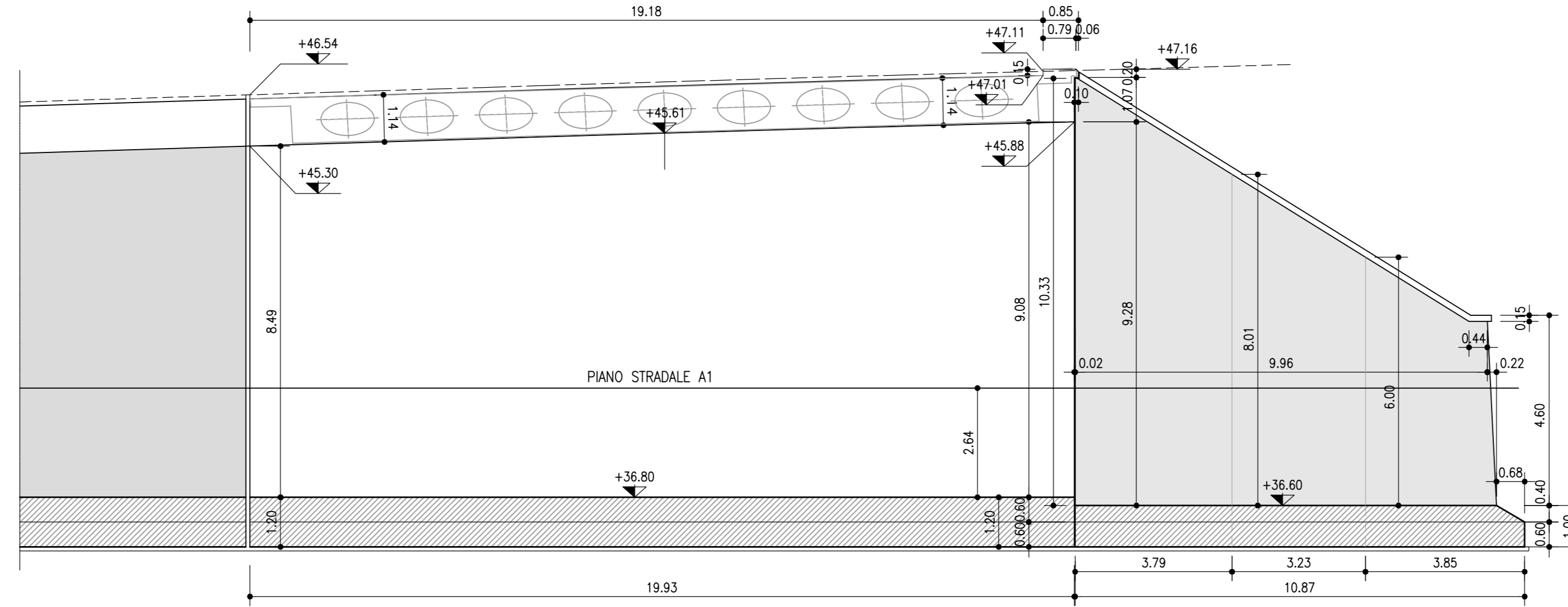


PIANTA PIANO PULVINO LATO FIRENZE scala 1:100

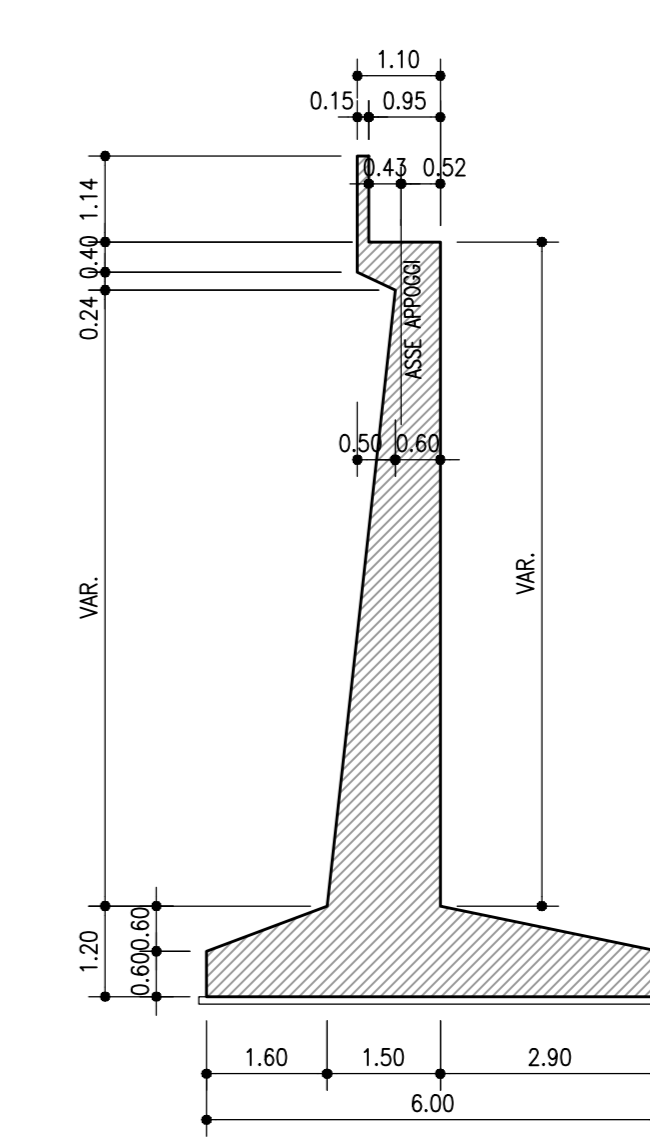


PIANTA ELEVAZIONI E FONDAZIONI SPALLA LATO FIRENZE scala 1:100

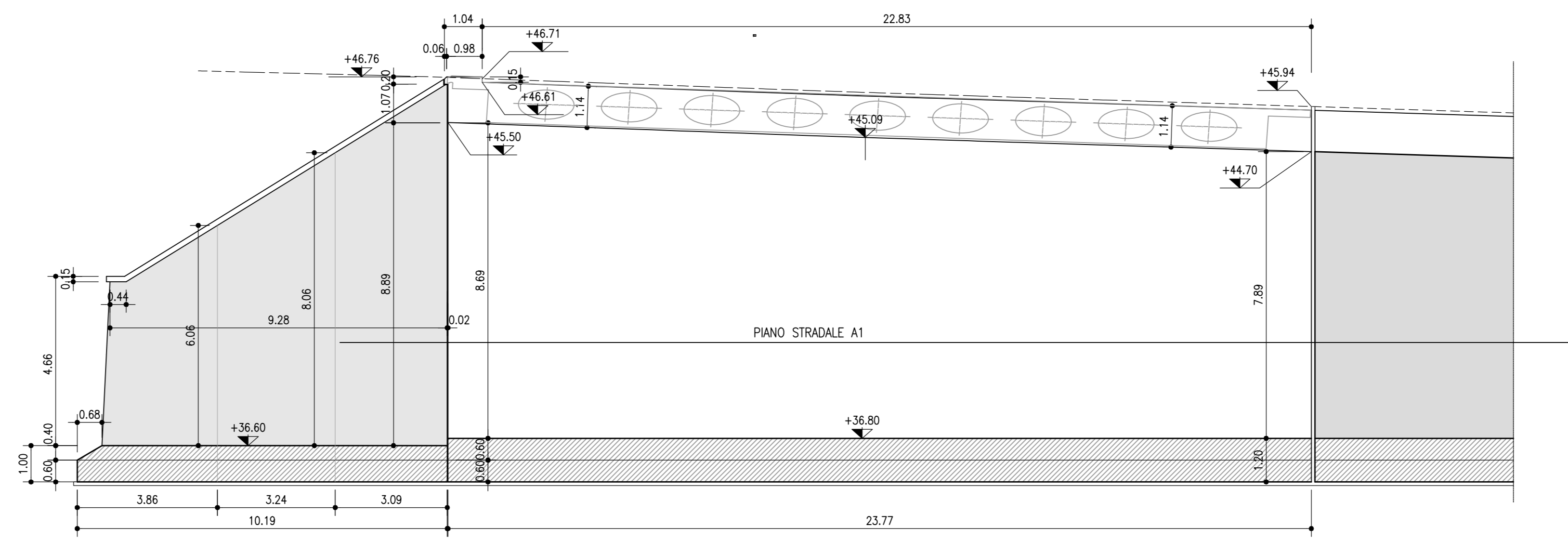
PROSPETTO SPALLA LATO FIRENZE scala 1:100



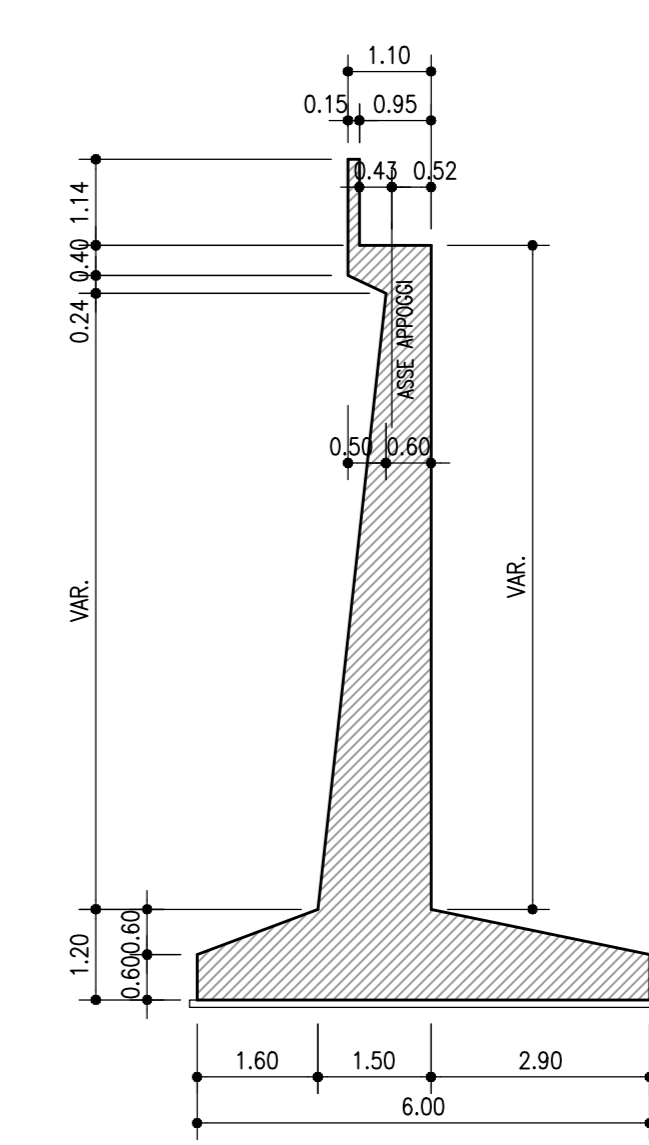
SEZIONE SPALLA LATO FIRENZE scala 1:100



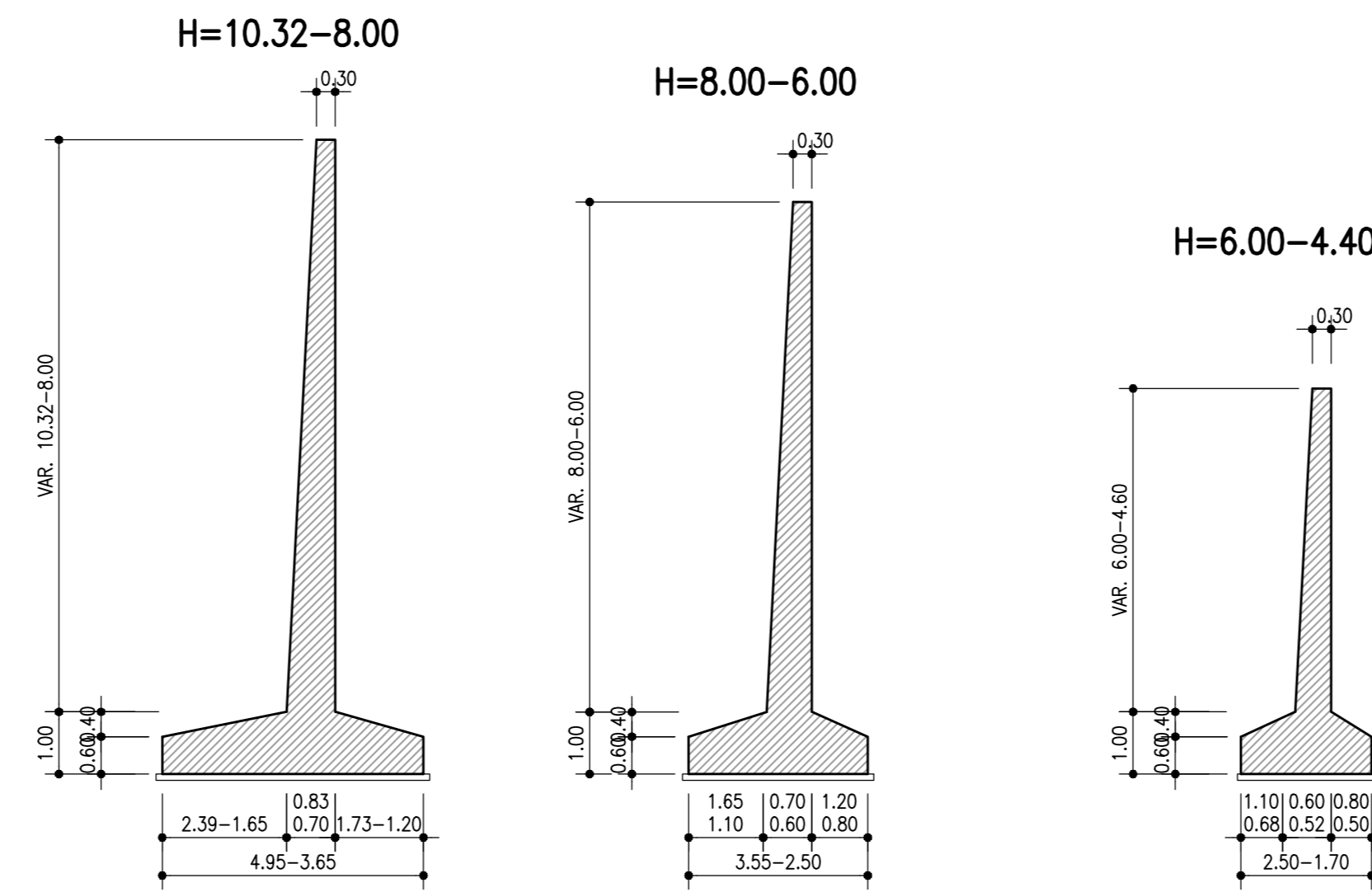
PROSPETTO SPALLA LATO RIMINI scala 1:100



SEZIONE SPALLA LATO RIMINI scala 1:100



SEZIONE TIPO MURI ANDATORI scala 1:100



MAGRONE DI SOTTOFONDO		CALCESTRUZZO PER PREFABBRICATI	
- Classe di resistenza minima	C12/15	BILASTRE	- Classe di resistenza minima C32/40
- Classe di esposizione	XC2	- Classe di resistenza minima	XC2
- Copriferro	40mm	- Classe di esposizione	XC2
- Copriferro	40mm	- Copriferro	30mm
CALCESTRUZZO PER GETTI IN OPERA		ELEMENTI A PANNELLO	
- Classe di resistenza minima	C25/30	- Classe di resistenza minima	C25/45
- Classe di esposizione	XC2	- Classe di esposizione	XC2
- Copriferro	60mm	- Copriferro	30mm
CORDELLI PARATE		MICROPALI PER PARATE PROVVISORIE	
- Classe di resistenza minima	C25/30	- Classe di resistenza minima	C25/30
- Classe di esposizione	XC2	- Classe di esposizione	XC2
- Copriferro	40mm	- Copriferro	secondo NTA
FONDAZIONI MURI		MALTE E MISCELE CEMENTITIZIE	
- Classe di resistenza minima	C28/35	- Classe di resistenza minima	C25/30
- Classe di esposizione	XC2	- Classe di esposizione	XC2
- Copriferro	40mm	- Copriferro	secondo NTA
ELEVAZIONI MURI		ACCIAIO ARMATURA	
- Classe di resistenza minima	C32/40	- Profilo tubolare senza saldatura	S355J2
- Classe di esposizione	XC2	- Guaina o manicoato filettato	
- Copriferro	40mm		
ACCIAIO PER ARMATURA LENTA			
- Acciaio di trave	B450C		
- Reti	B430A		
- Chaveggiolone	600mm/m		



AUTOSTRADA (A14) : BOLOGNA-BARI-TARANTO
TRATTO: BOLOGNA BORGO PANIGALE - BOLOGNA SAN LAZZARO

POTENZIAMENTO IN SEDE DEL SISTEMA
AUTOSTRADALE E TANGENZIALE DI BOLOGNA

"PASSANTE DI BOLOGNA"

PROGETTO DEFINITIVO

TANGENZIALE NORD E SUD

60T- VIADOTTO RAMPA INTER. A13 TANG. NORD 8+488

AMPLIAMENTO NORD

SPALLE - CARPENTERIA

STATO ATTUALE

IL PROGETTISTA SPECIALISTICO Ing. Umberto Mele Dir. Ing. Milano n.19841 RESPONSABILE STRUTTURE	IL RESPONSABILE INTEGRATORE PROIEZIONI SPECIALISTICHE Ing. Raffaele Rinaldi Dir. Ing. Macerata N. A1058	IL DIRETTORE TECNICO Ing. Andrea Tarsi Dir. Ing. Parma N. 1154 PROIEZIONE NUOVE OPERE AUTOSTRADALI
---	--	---

REPERIMENTO PROGETTO		CODICE IDENTIFICATIVO				STABILIMENTO QUANTITATIVE		OPERATORE				
Conte Consorzio	UDC 02/02/02	File	Cartella	Programmi	REVISIONI DESCRIZIONE	File	Descriz.	Programmi	Rev.			
111465	0000	PD	A2	O01	ST06N	SPL00	D	S	T	0626	2	SCALA 1:100

	PROJECT MANAGER Ing. Raffaele Rinaldi Dir. Ing. Macerata N. A1058	SUPPORTO SPECIALISTICO	REVISIONE
	REDAZIONE	VERIFICATO	1 - DICEMBRE 2017 2 - SETTEMBRE 2019 3 - SETTEMBRE 2019 4 -

VISTO DEL COMMITTENTE autostrade per l'italia IL RESPONSABILE UNICO DEL PROCEDIMENTO Ing. Fabio Vianini	VISTO DEL CONCESSIONE Ministero delle Infrastrutture e dei Trasporti DIREZIONE REGIONALE DEL TERRITORIO, URBANISMO E TRASporti BOLOGNA
--	---