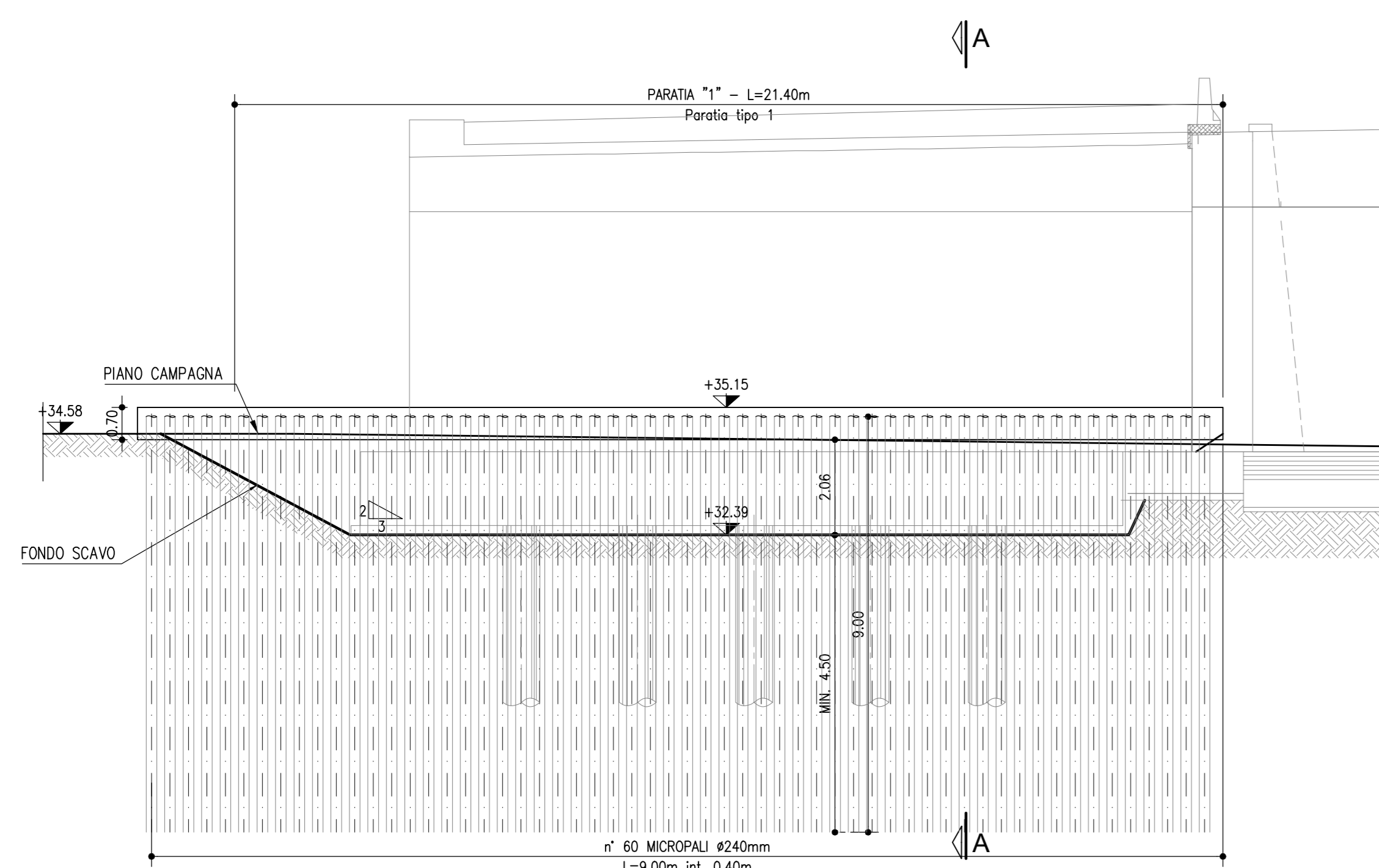
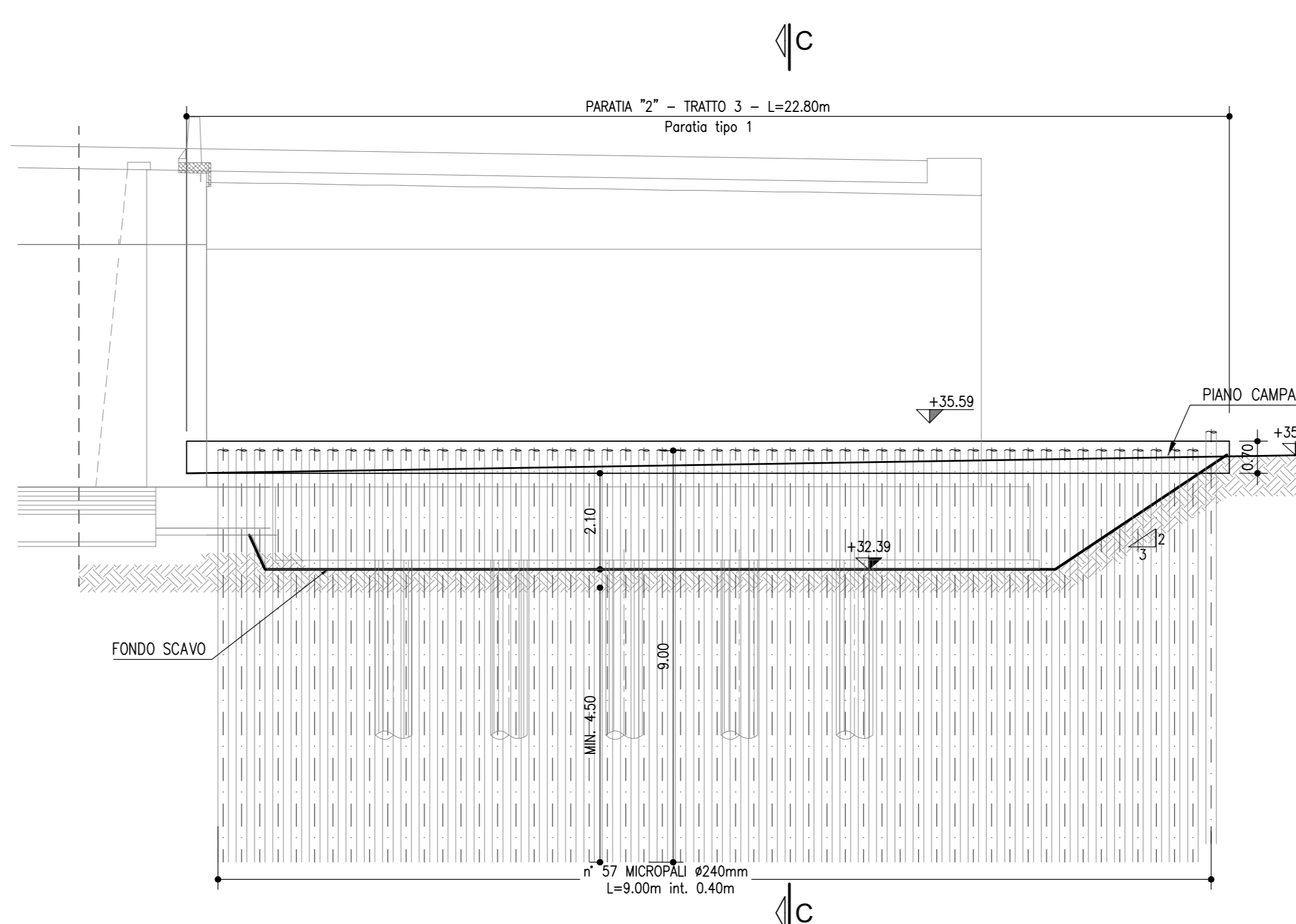


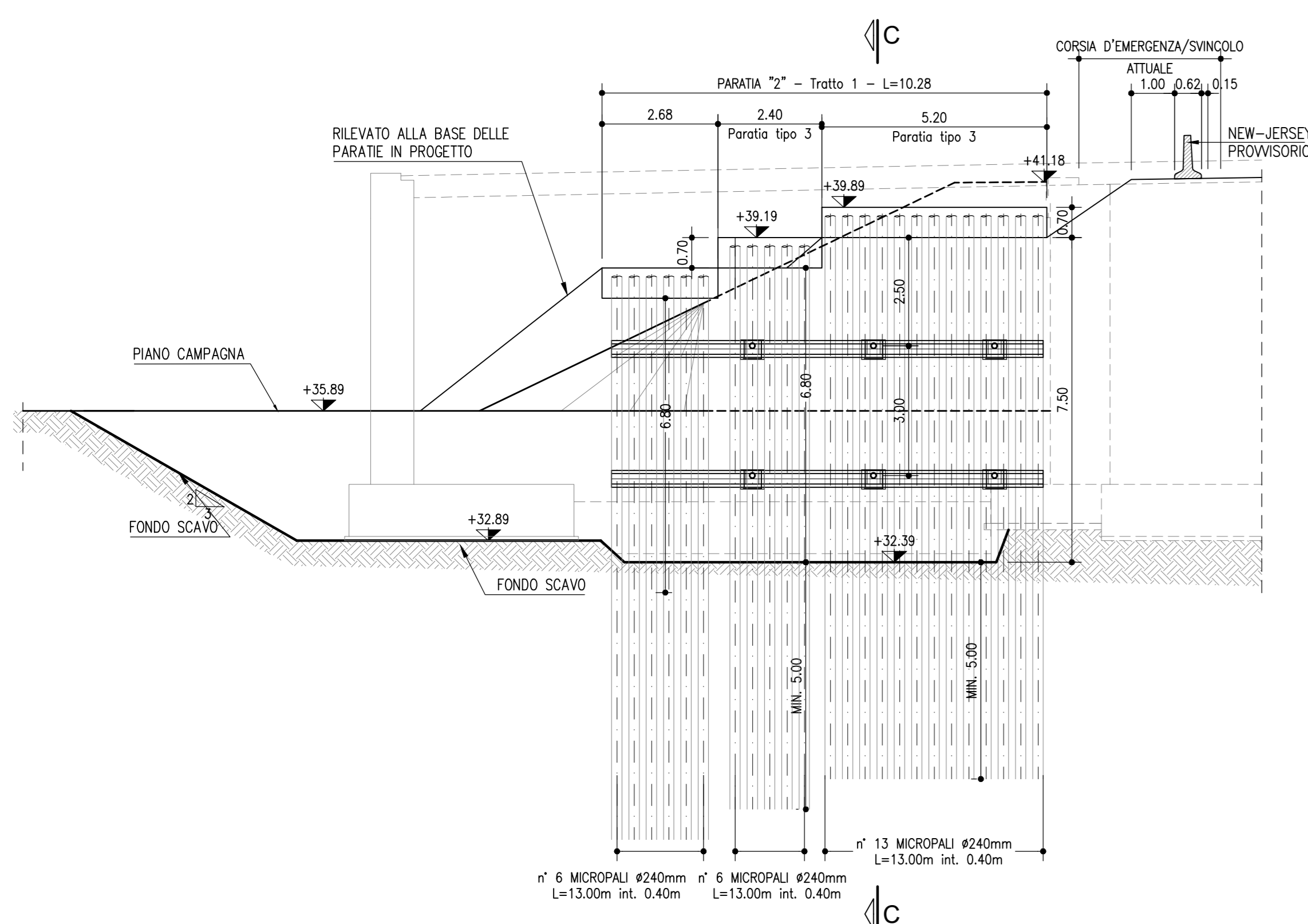
PROSPETTO PARATIA "1" - SPALLA NORD LATO BOLOGNA
SCALA 1:100



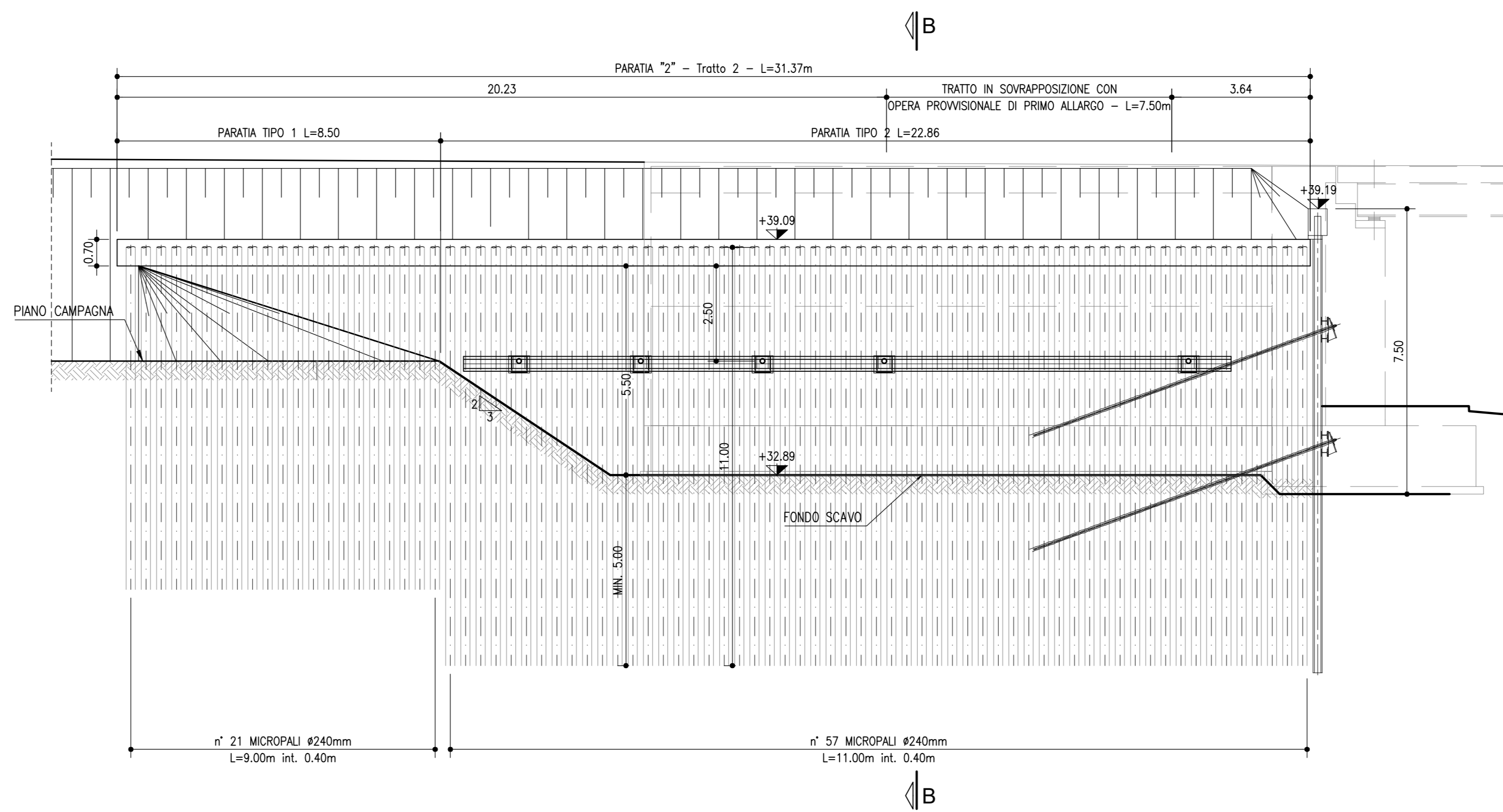
PROSPETTO PARATIA "2" - TRATTO 3 - SPALLA NORD LATO RIMINI
SCALA 1:100



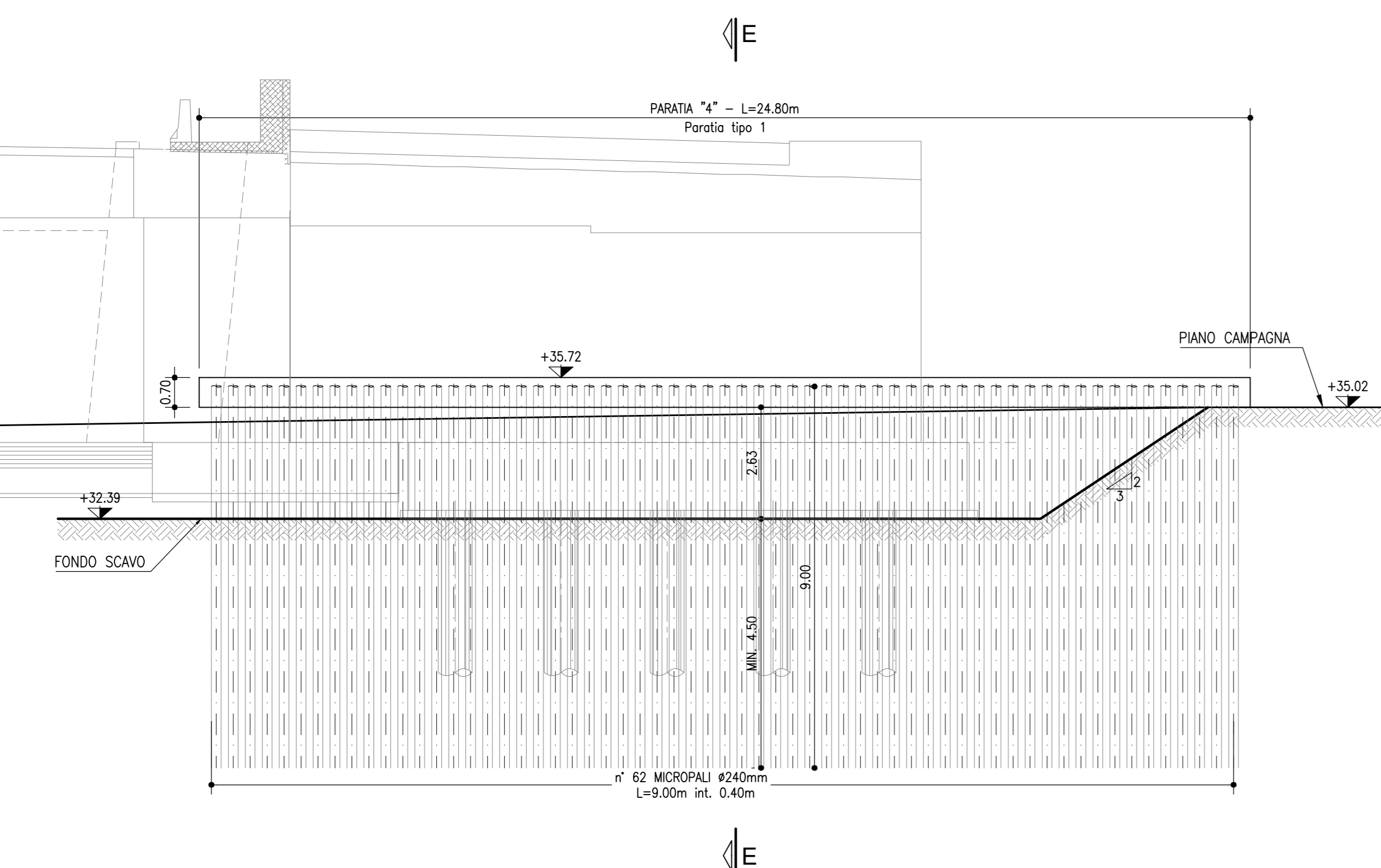
PROSPETTO PARATIA "2" - TRATTO 1 - SPALLA NORD LATO RIMINI
SCALA 1:100



PROSPETTO PARATIA "2" - TRATTO 2 - SPALLA NORD LATO RIMINI
SCALA 1:100



PROSPETTO PARATIA "4" - SPALLA SUD LATO BOLOGNA
SCALA 1:100



PROSPETTO PARATIA "3" - SPALLA SUD LATO RIMINI
SCALA 1:100

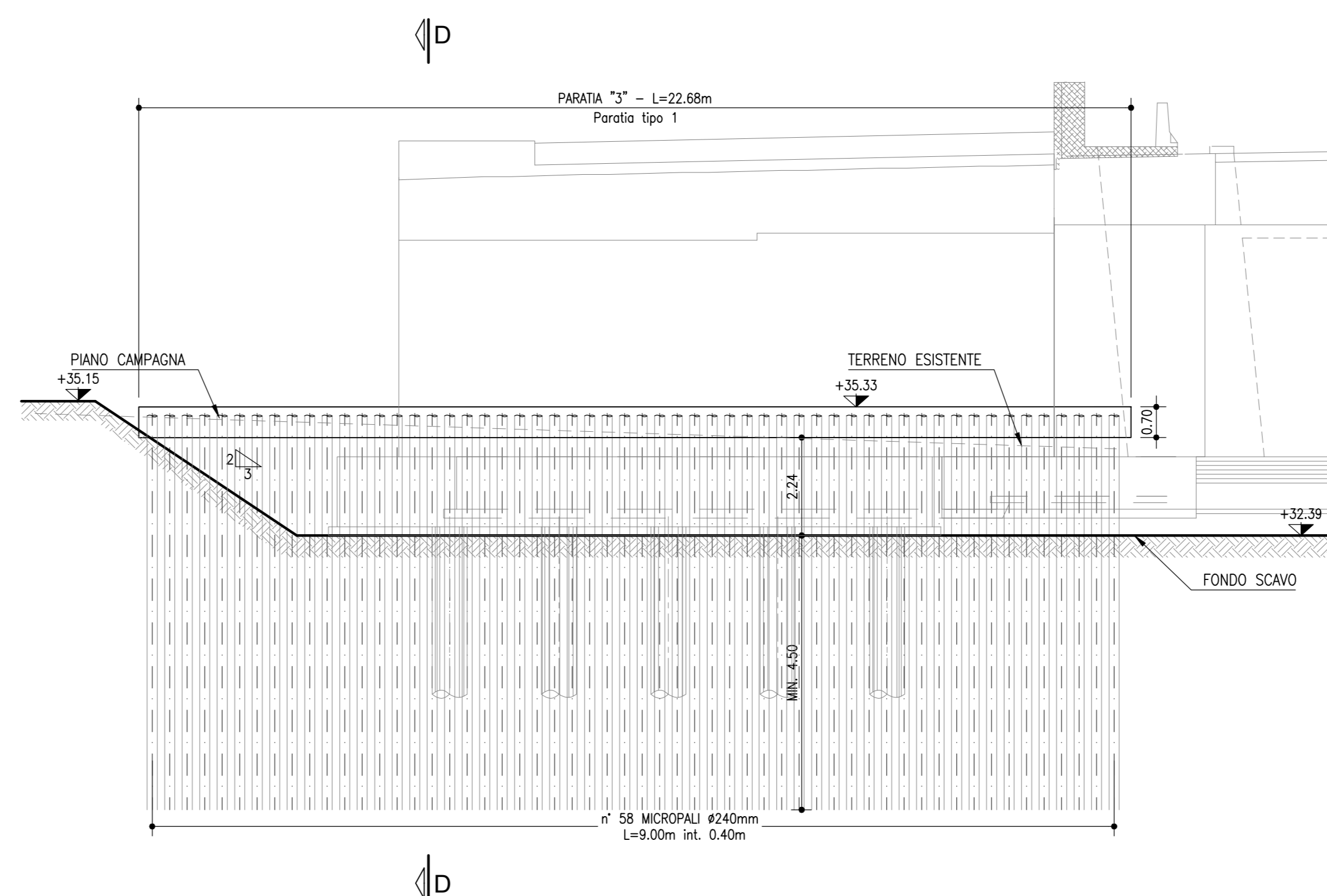


TABELLA MATERIALI :

Secondo EN206 - CNR UNI 11104

PAZI

- Classe di esposizione C25/30
- Classe di esposizione XC2

MAGRO PER SOTTOFONDAZIONI:

- Classe di esposizione C12/15
- Classe di esposizione XC2

FONDAZIONI PILE, SPALLE E MURI:

- Classe di esposizione C28/35
- Classe di esposizione XC2

ELEVAZIONI PILE:

- Classe di esposizione C32/40
- Classe di esposizione XF2

PIUVINO:

- Classe di esposizione C32/40
- Classe di esposizione XF4

ELEVAZIONI MURI:

- Classe di esposizione C28/35
- Classe di esposizione XF2

ELEVAZIONI SPALLE:

- Classe di esposizione C32/40
- Classe di esposizione XF2

COROLLI BAGGIOLI E RITENI SISMICI:

- Classe di esposizione C35/45
- Classe di esposizione XF4

SOLETTI IN C.A.:

- Calcestruzzo a ritiro compensato con espansivo a base di ossido di calcio con ritiro ≤ 100 micro/m a 28gg. (Voluzione con la prova secondo UNI 8148)
- Classe di esposizione C35/45 MPa
- Classe di esposizione XF4

CORPELLE:

- Classe di esposizione C35/45
- Classe di esposizione XF4

CORRIFERRO NOMINALE* per pali trivellati (palo=600mm): Cronm.=60.0mm

CORRIFERRO NOMINALE* per solette: Cronm.=35.0mm

CORRIFERRO NOMINALE* per elevazioni: Cronm.=35.0mm

CORRIFERRO NOMINALE* per fondazioni: Cronm.=40.0mm

* EN 1992-1-1 par. 4.4.1 (2)P

ACCIAIO PER C.A.:

Secondo NTC 2008 (DM 14/01/2008)

Tipi B450C

- fyk ≥ 450MPa
- ftk ≥ 540MPa

MICROPALI / ANCORAGGI PASSIVI:

CARPENTERIA METALLICA:

- Acciaio in profili a sezione aperta laminati o caldo saldati:
 - Tipo EN 10025-2 S355 J2+N (per spessori nominali t ≥ 40 mm)
 - Tipo EN 10025-2 S355 J2+N (per spessori nominali t < 40 mm)
- Acciaio in profili a sezione aperta laminati o caldo saldati:
 - Tipo EN 10025-2 S355 J0+N
- Acciaio in profili a sezione cava:
 - Tipo EN 10210-1 S355 J0+N

MISCELA / MALTA CEMENTIZIA DI INIEZIONE:

Secondo NTA - soggetto ad approvazione della Direzione Lavori

- Classe di resistenza minima C25/30
- Classe di esposizione XC2
- Eventuali additivi secondo NTA

PER QUANTO NON SPECIFICATO, IN PARTICOLARE RELATIVAMENTE ALLE CARATTERISTICHE DEI MATERIALI, ALLE SPECIFICHE PER L'ESECUZIONE DEI LAVORI ED AI CONTROLLI DA ESEGUIRE, SI DOVRA' FARE RIFERIMENTO ALLE NORME TECNICHE D'APPALTO.

GETTO DI SUTURA SOLETTA ESISTENTE-AMPLIAMENTO

LEGANTE A RAPIDO INDURIMENTO :

- Classe C20/25 MPa a 8 ore con temperatura 0°-20°C
- Classe di esposizione XF4
- Altre specifiche saranno osservate su indicazioni imposte sullo schema tecnico del produttore del legante.

NOTA PER L'UTILIZZO DELLA TABELLA MATERIALI:

QUALORA SIA NECESSARIO IL SODDISFACIMENTO DEL CRITERIO DI UNIFORME RESISTENZA TRA LA PARTE STRUTTURALE ESISTENTE E QUELLA IN AMPLIAMENTO, E' CONSENTITO OPERARE IN DEROGA ALLA PRESENTE TABELLA MATERIALI.

N.B. PRIMA DELL'ESECUZIONE DEI LAVORI DOVRA' ESSERE VERIFICATA LA POSSIBILITA' DI UTILIZZARE LA BERLIESE ESISTENTE, AL FINE DI OTTIMIZZARE LE PARATIE PREVISTE DA PROGETTO, VERIFICANDONE LE EFFETTIVE CARATTERISTICHE



AUTOSTRADA (A14) : BOLOGNA-BARI-TARANTO
TRATTO: BOLOGNA BORGO PANIGALE - BOLOGNA SAN LAZZARO

POTENZIAMENTO IN SEDE DEL SISTEMA
AUTOSTRADALE E TANGENZIALE DI BOLOGNA

"PASSANTE DI BOLOGNA"

PROGETTO DEFINITIVO

TANGENZIALE NORD E SUD

OPERE D'ARTE MAGGIORI

61T - SOTTOVIA - VIA DEL TRIUNVIRATO 9+201

OPERE PROVVISORIALI - PROSPETTI

<p>IL PROGETTISTA SPECIALISTICO</p> <p>Ing. Marco Piretti (Responsabile) Via. Ingg. Milano n.200155 RESPONSABILE TECNICO ALP</p>		<p>IL RESPONSABILE INTEGRAZIONE PRESTAZIONI SPECIALISTICO</p> <p>Ing. Raffaele Rinaloni Ord. Ingg. Mozzata N. A1068</p>		<p>IL DIRETTORE TECNICO</p> <p>Ing. Andrea Tassi Ord. Ingg. Parma N. 1154</p>	
<p>PROGETTAZIONE NUOVE OPERE AUTOSTRADALI</p>					
<p>APPENDICE PROGETTO</p>					
111465	0000	PD A2	O02	ST061	BER00 D A P E 0806 -2
<p>111465 0000 PD A2 O02 ST061 BER00 D A P E 0806 -2</p>					<p>SCALA 1:100</p>
<p>PROJECT MANAGER</p> <p>Ing. Raffaele Rinaloni Ord. Ingg. Mozzata N. A1068</p>		<p>SUPPORTO SPECIALISTICO</p>		<p>REVISIONE</p> <p>01 08B 02 DICEMBRE 2017 01 SETTEMBRE 2018 02 SETTEMBRE 2020</p>	
<p>REDATTO</p>		<p>VERIFICATO</p>		<p>4</p>	

<p>VISTO DEL COMMITTENTE</p> <p>autostrade per l'italia</p> <p>IL RESPONSABILE DEI LAVORI DEL PROCEDIMENTO</p> <p>Ing. Fabio Viora</p>	<p>VISTO DEL CONCESSIONARIO</p> <p>Milano</p> <p>Ministero delle Infrastrutture e dei Trasporti</p>
--	---