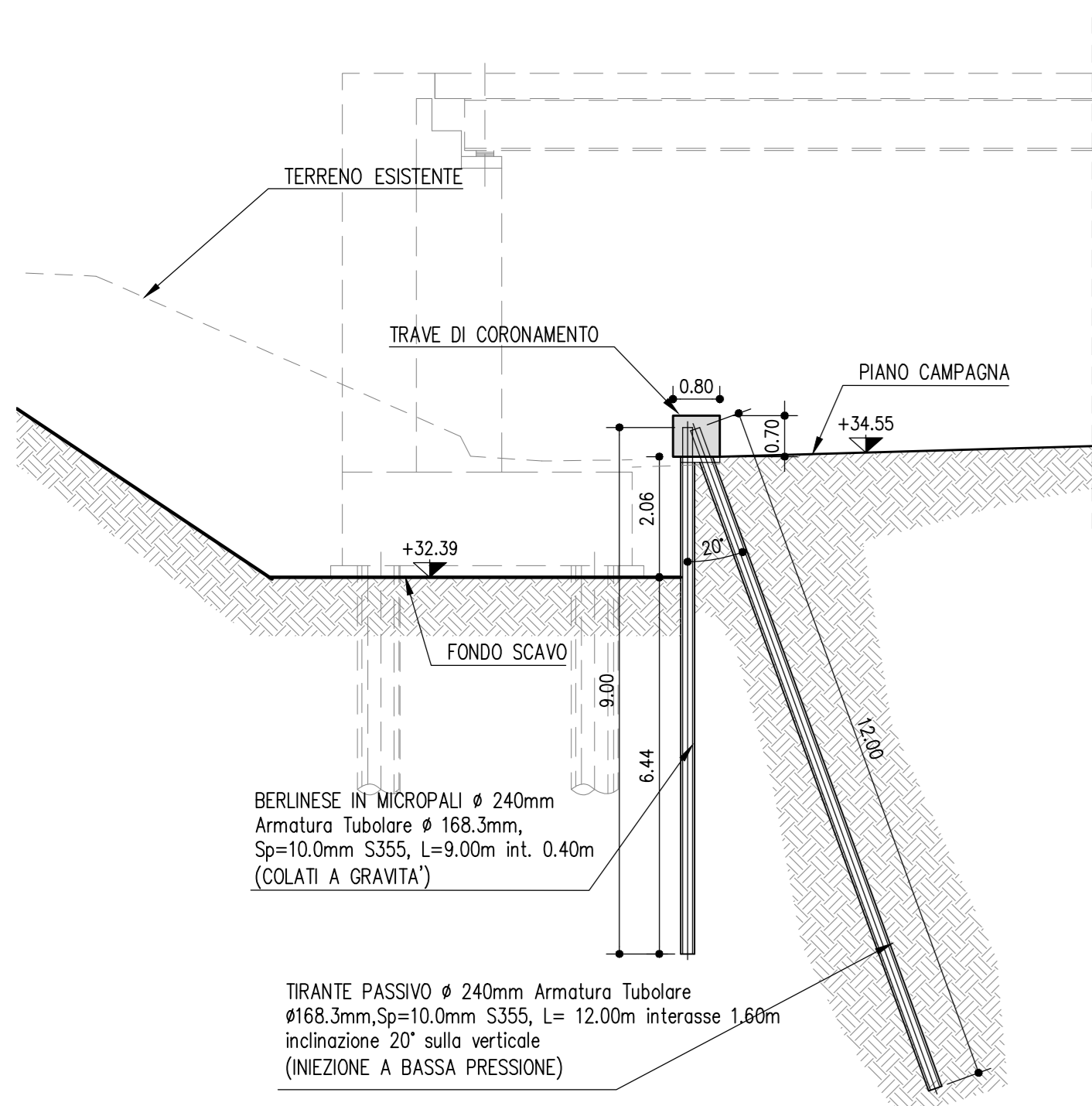
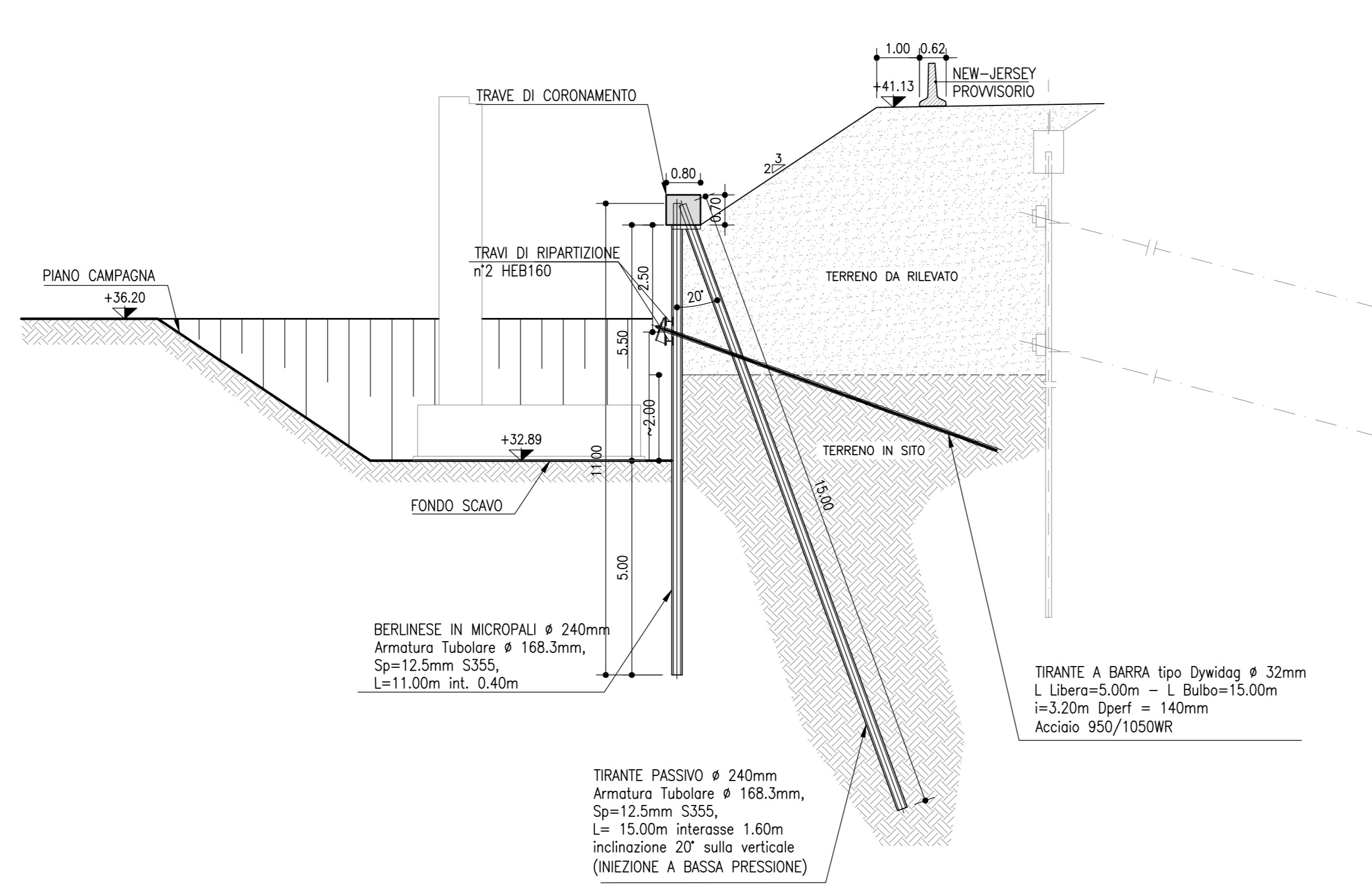


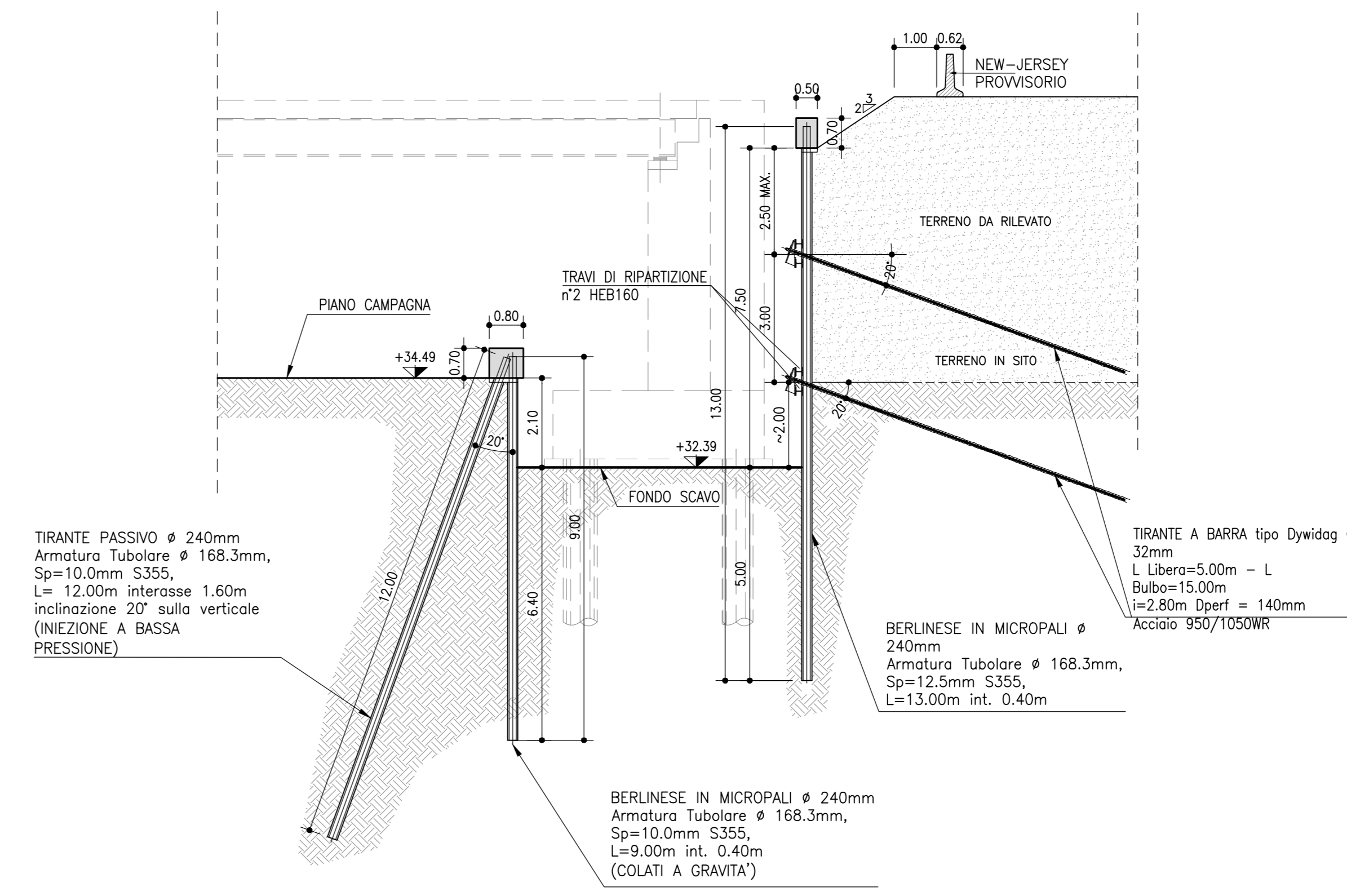
SEZIONE A-A - PARATIA "1" - SPALLA NORD LATO BOLOGNA
SCALA 1:100



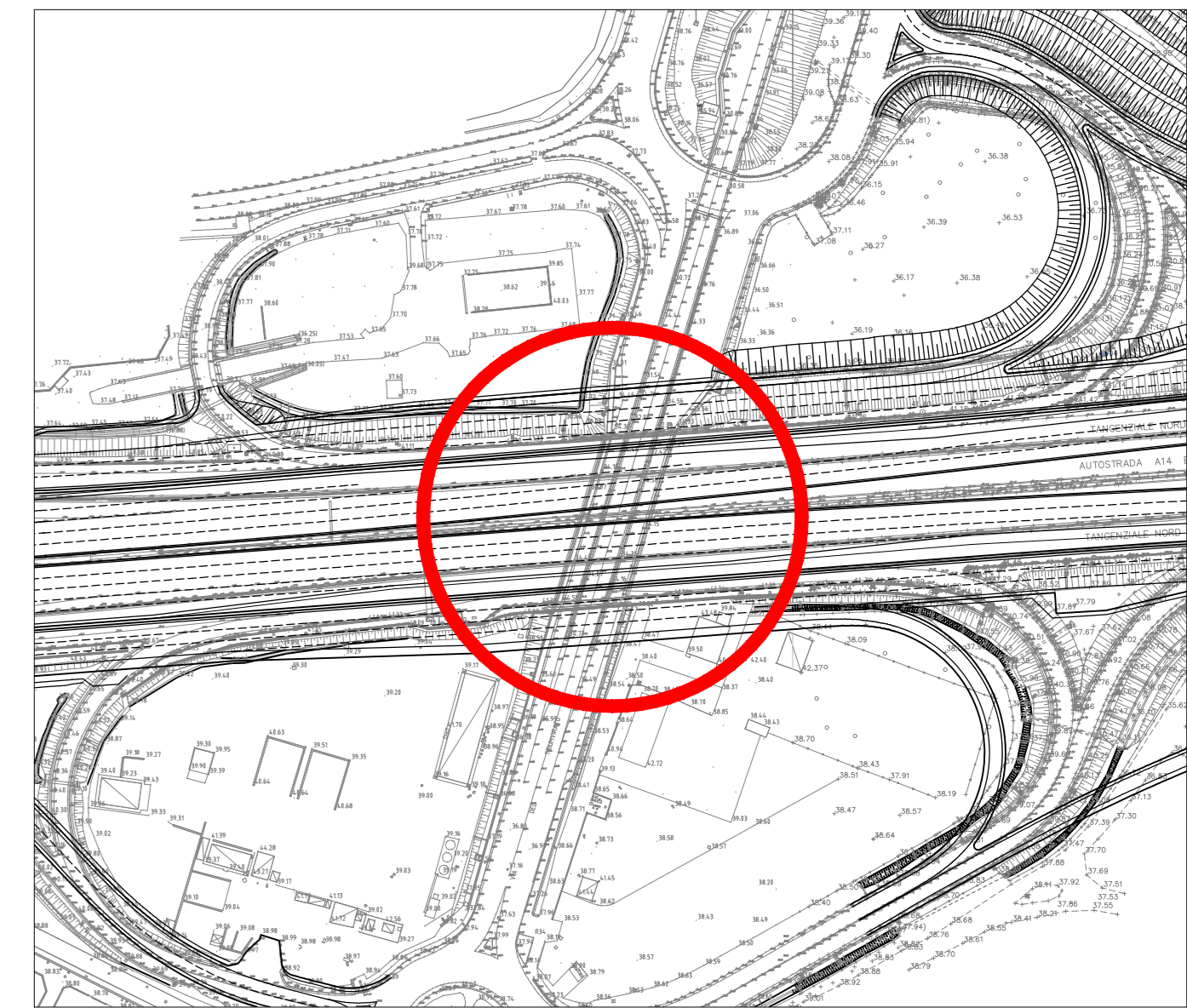
SEZIONE B-B - PARATIA "2" - TRATTO 2- SPALLA NORD LATO RIMINI
SCALA 1:100



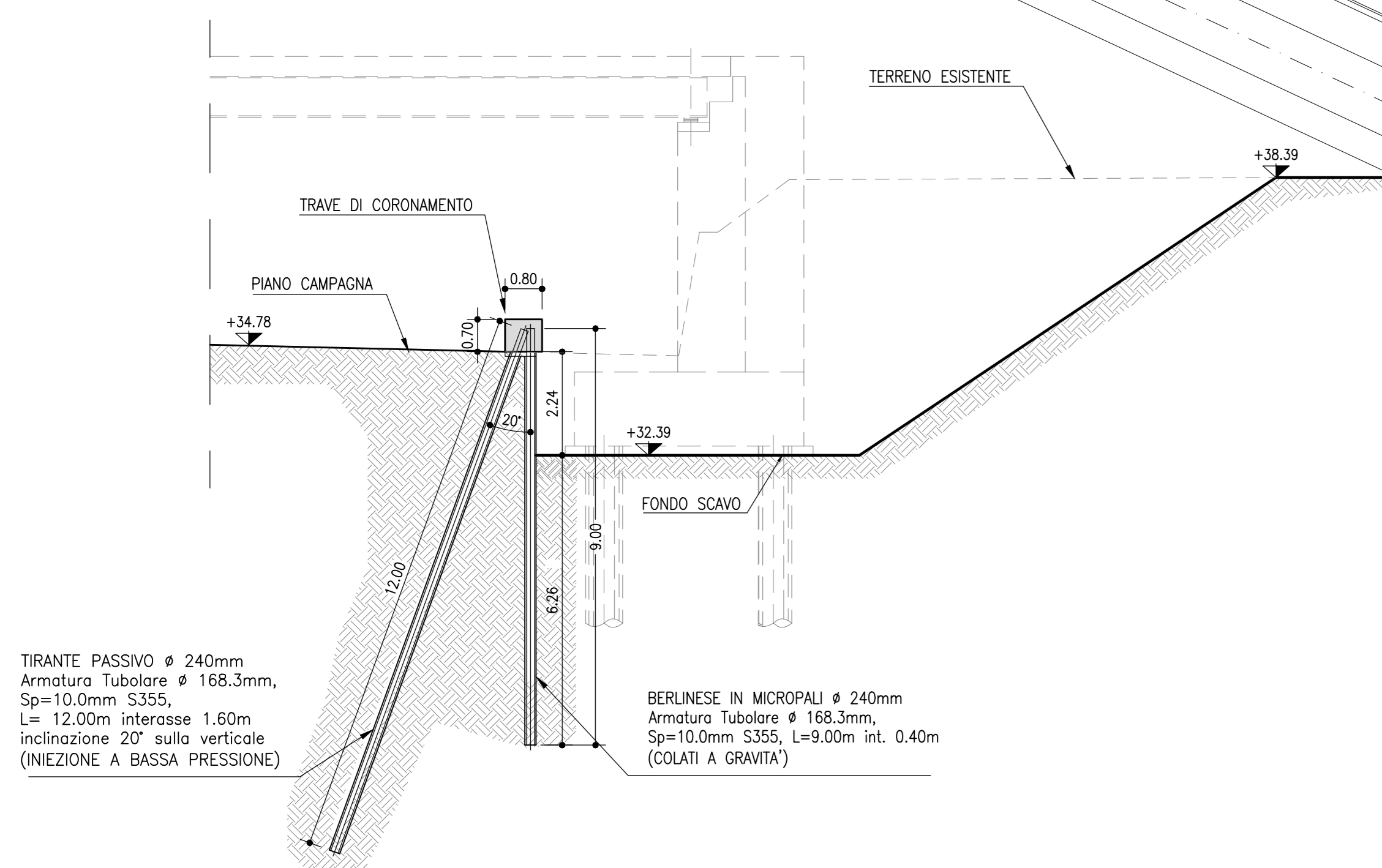
SEZIONE C-C - PARATIA "2" - TRATTO 1 E TRATTO 3 - SPALLA NORD LATO RIMINI
SCALA 1:100



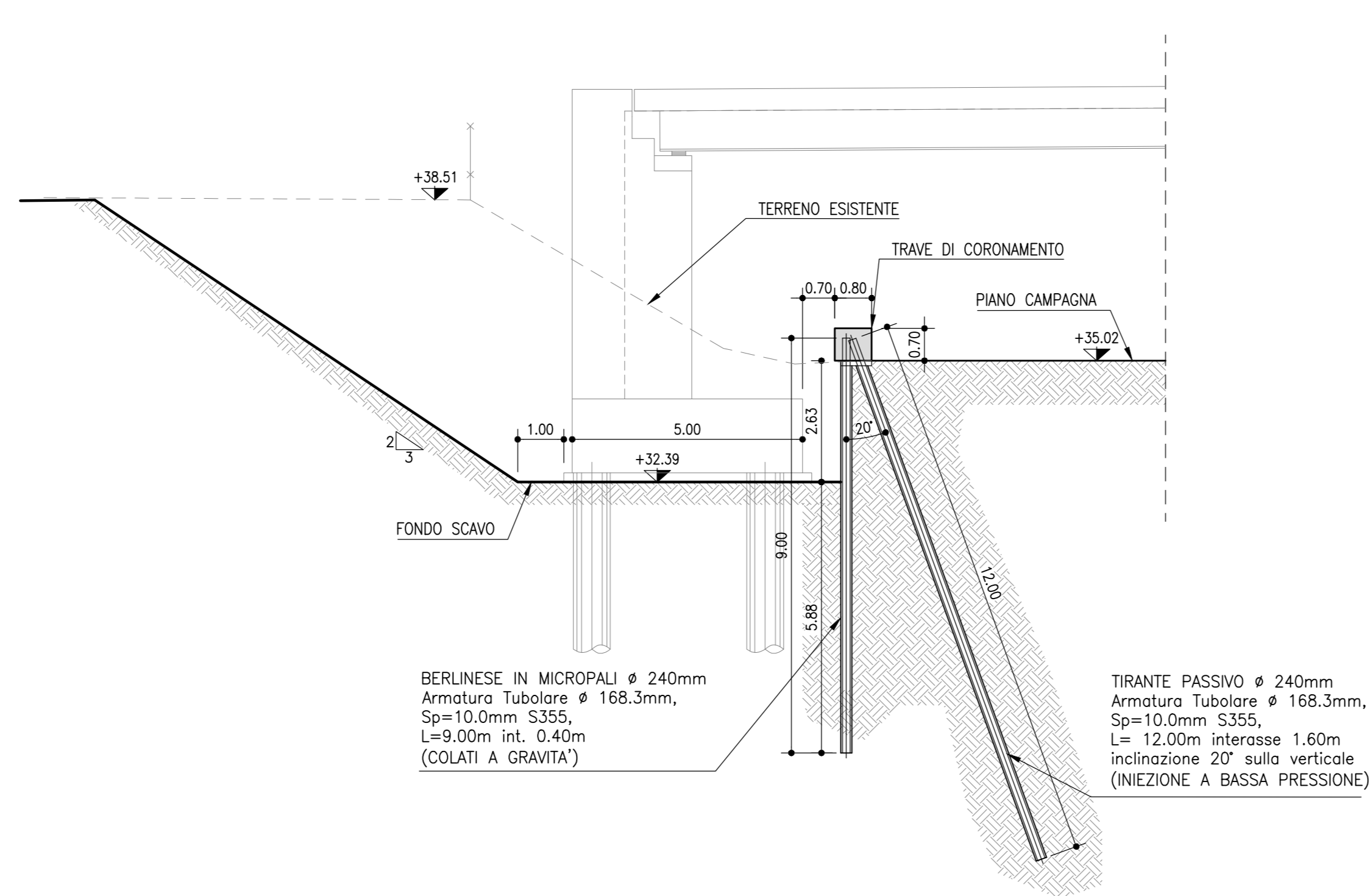
STRALCIO PLANIMETRICO
SCALA 1:2000



SEZIONE D-D PARATIA "3" - SPALLA SUD LATO RIMINI
SCALA 1:100



SEZIONE E-E - PARATIA "4" - SPALLA SUD LATO BOLOGNA
SCALA 1:100



autostrade per l'italia

AUTOSTRADA (A14) : BOLOGNA-BARI-TARANTO
TRATTO: BOLOGNA BORGO PANIGALE - BOLOGNA SAN LAZZARO

POTENZIAMENTO IN SEDE DEL SISTEMA
AUTOSTRADALE E TANGENZIALE DI BOLOGNA

"PASSANTE DI BOLOGNA"

PROGETTO DEFINITIVO

TANGENZIALE NORD E SUD

OPERE D'ARTE MAGGIORI

61T - SOTTOVIA - VIA DEL TRIUNVIRATO 9+201

OPERE PROVVISORIALI - SEZIONI

IL PROGETTISTA SPECIALISTICO Ing. Marco Piretti D'Angelo Ord. Pogg. Milano n.4201/05 RESPONSABILE TECNICO ALFAVIA	IL RESPONSABILE INTEGRAZIONE PRESTAZIONI SPECIALISTICHE Ing. Raffaele Rinaldesi Ord. Pogg. Mozzana N. A1068	IL DIRETTORE TECNICO Ing. Andrea Tassi Ord. Pogg. Parma N. 1154 PROGETTAZIONE NUOVE OPERE AUTOSTRADALI
--	--	--

APPENDICE PROGETTO		CODICE IDENTIFICATIVO		APPENDICE ELABORAZIONE		ORDINATORE
111465	0000 PD A2 O02	ST061	BER00	DAPE	0807	SCALA 1:100
PROJECT MANAGER Ing. Raffaele Rinaldesi Ord. Pogg. Mozzana N. A1068		SUPPORTO SPECIALISTICO		REVISIONE		
REDATTO		VERIFICATO		1		11 DICEMBRE 2017
				2		1 SETTEMBRE 2018
				3		2 SETTEMBRE 2007
				4		

VISTO DEL COMMITTENTE Ing. RESPONSABILE DEL PROCEDIMENTO Ing. Fabio Viora	VISTO DEL CONCEDEENTE Ministero delle Infrastrutture e dei Trasporti DIREZIONE REGIONALE DEL TERRITORIO, DELL'AMBIENTE E DEL PAESAGGIO Ing. Riccardo...
---	--