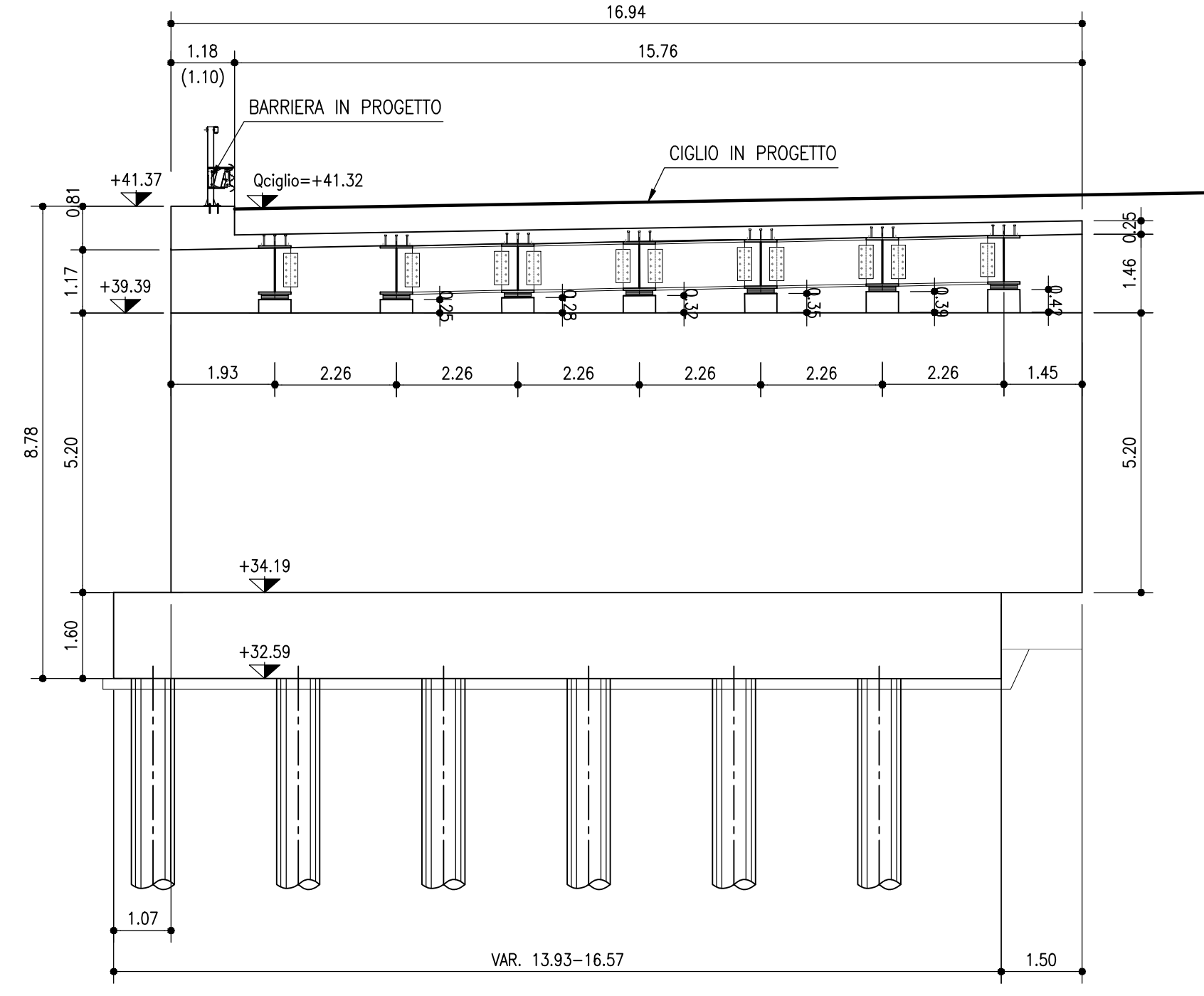
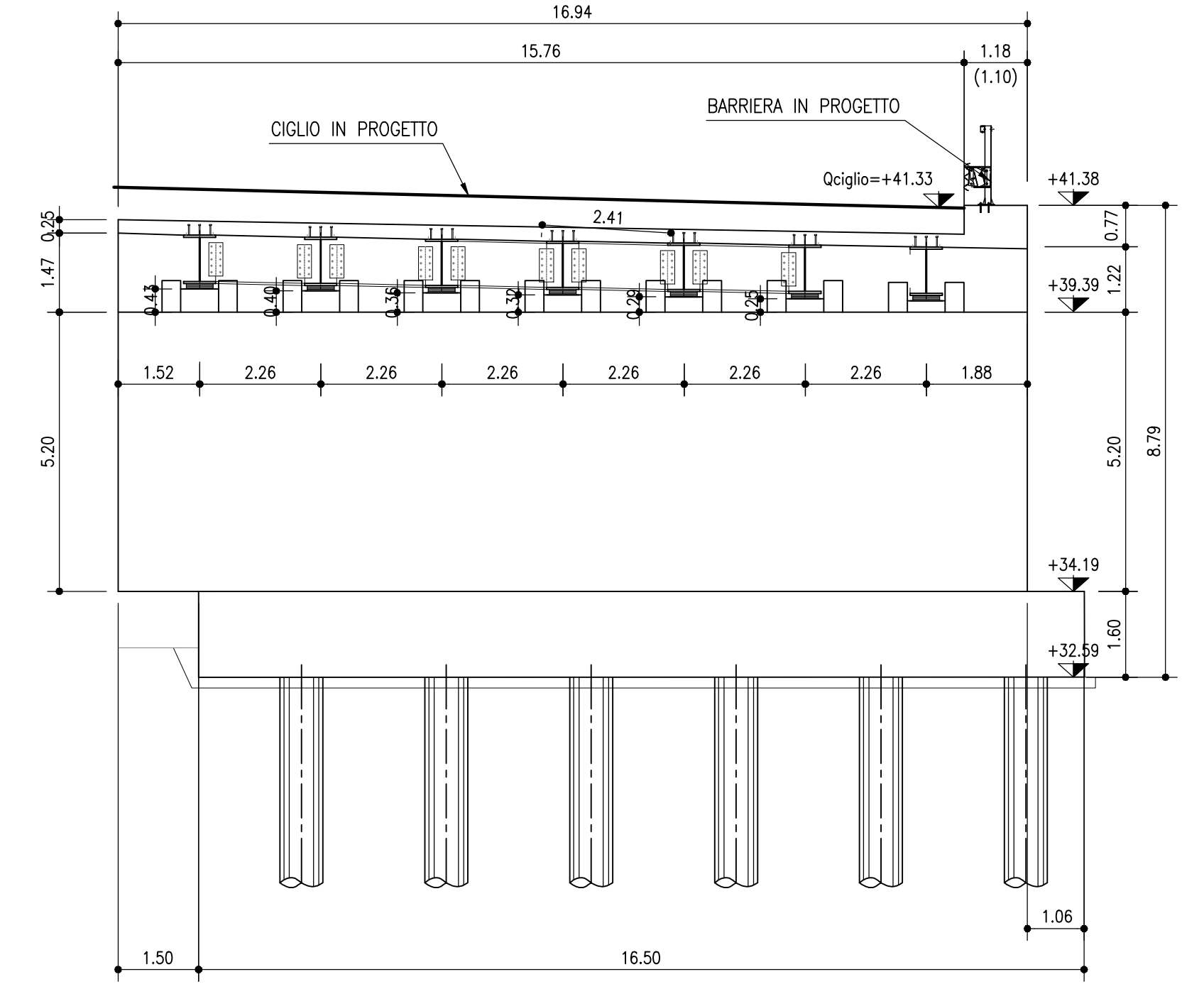


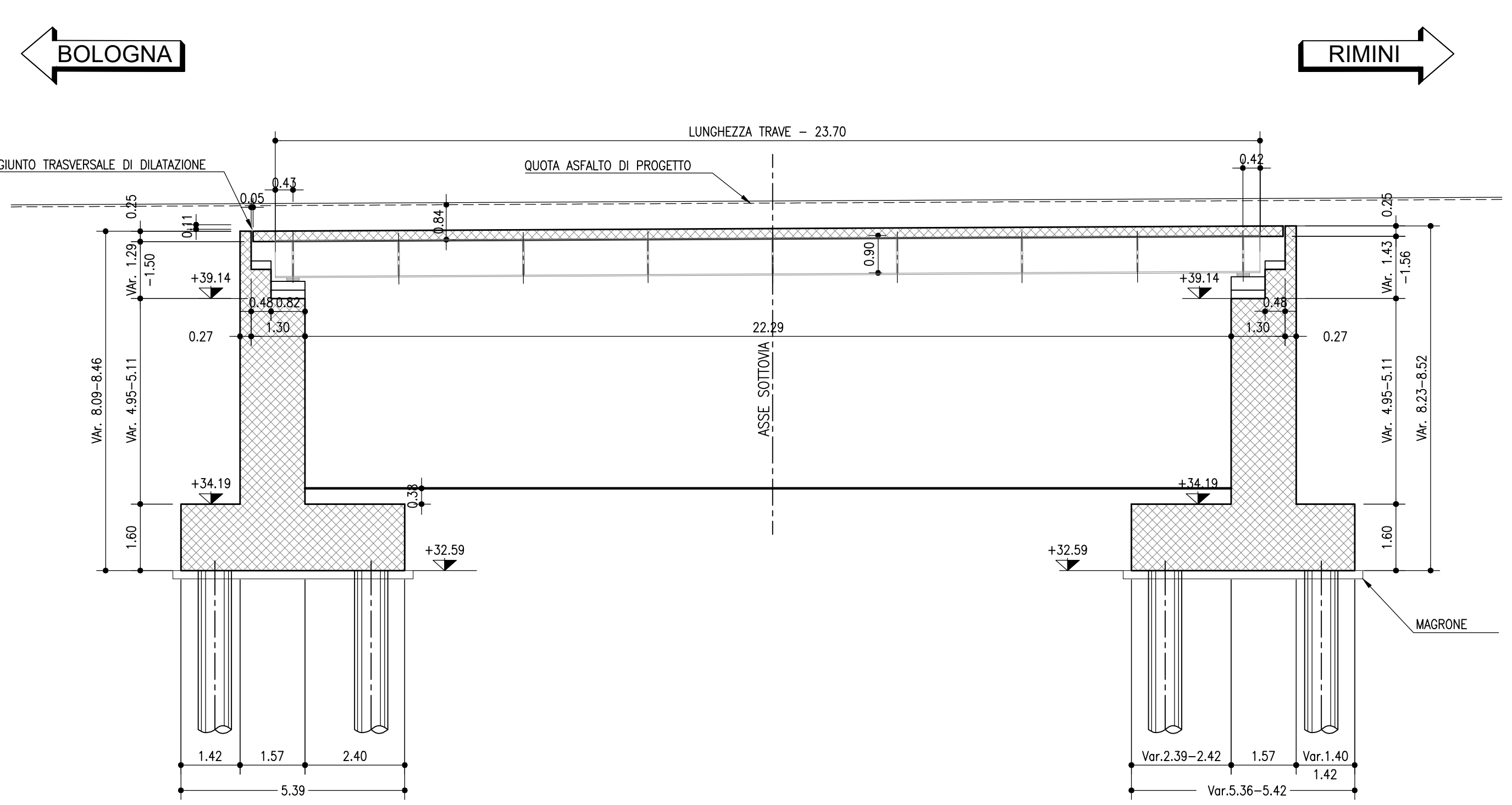
PROSPETTO FRONTALE SPALLA NORD LATO RIMINI
SCALA 1:100



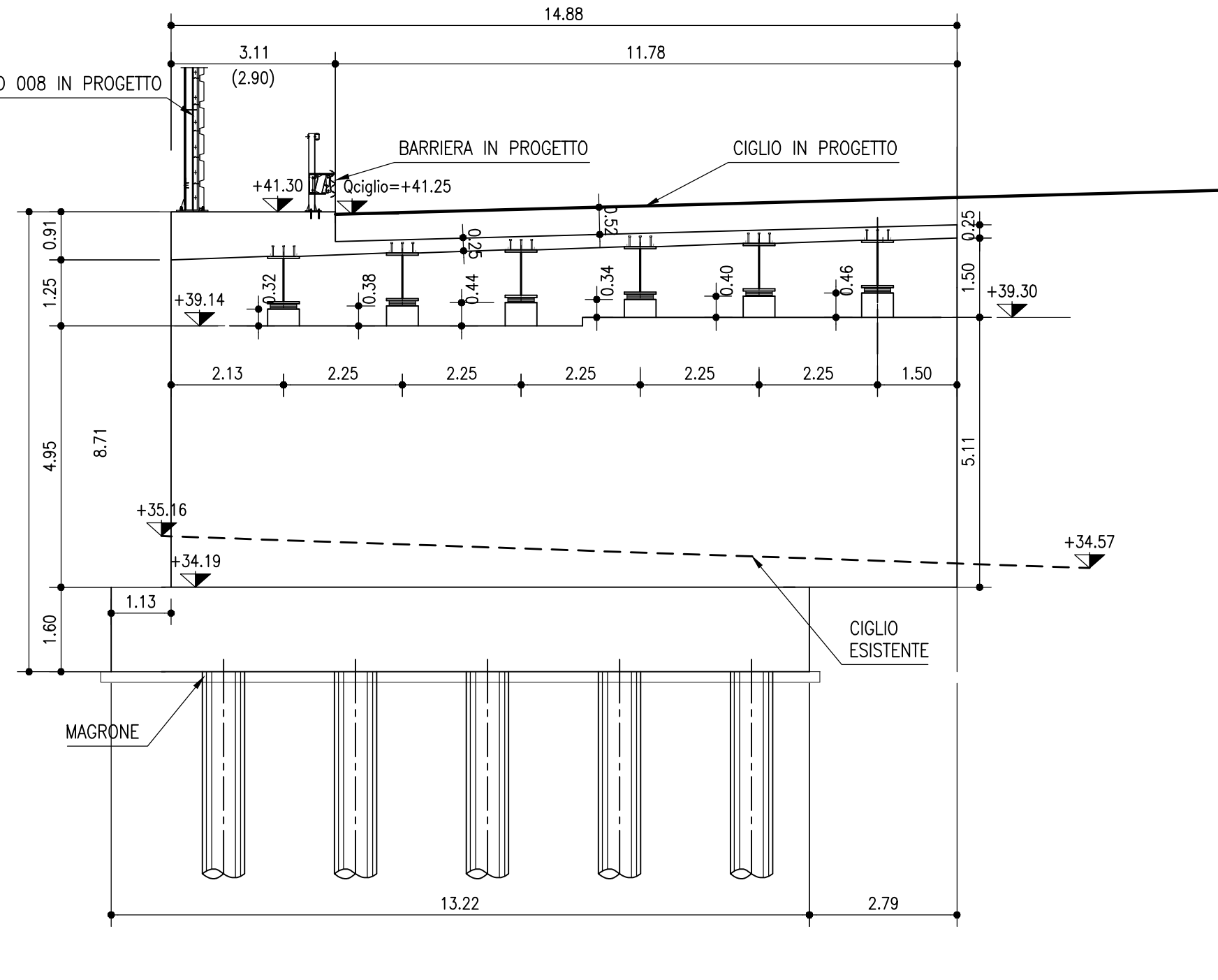
PROSPETTO FRONTALE SPALLA NORD LATO BOLOGNA
SCALA 1:100



SEZIONE LONGITUDINALE "B-B"
SCALA 1:100



PROSPETTO FRONTALE SPALLA SUD LATO BOLOGNA
SCALA 1:100



PROSPETTO FRONTALE SPALLA SUD LATO RIMINI
SCALA 1:100

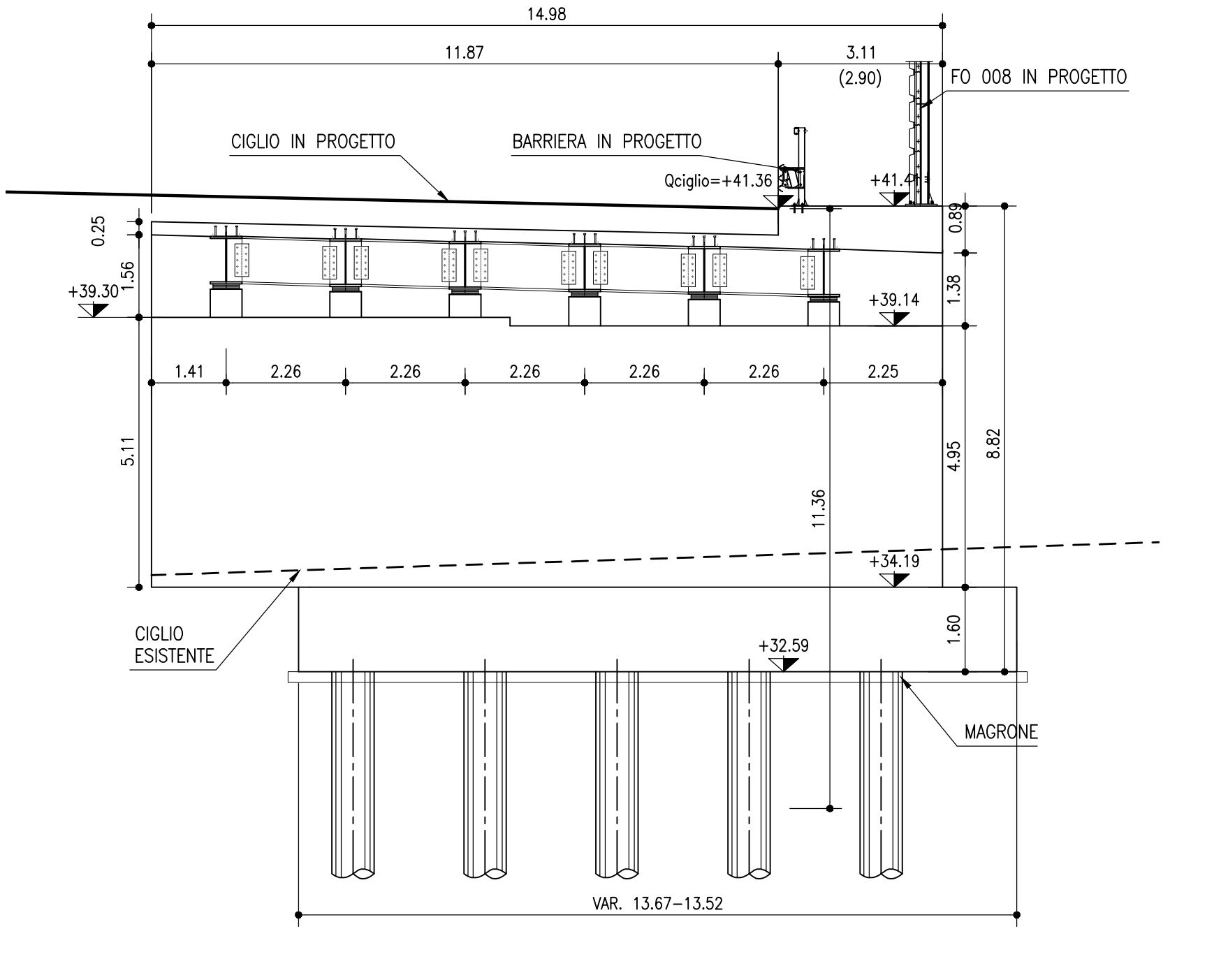


TABELLA MATERIALI :

Calcestruzzo - CNR UNI 11104
Secondo EN206 - Classe C25/30

LEGANTE A RAPIDO INDIRUMENTO :

- Classe C20/25 MPa o 8 ore con temperatura 0/20°C
- Classe di esposizione XF4
- Altre specifiche saranno osservate su indicazioni imposte sulla scheda tecnico del produttore del legante.

NOTA PER L'UTILIZZO DELLA TABELLA MATERIALI:

QUALORA SIA NECESSARIO IL SODDISFACIMENTO DEL CRITERIO DI UNIFORME RESISTENZA TRA LA PARTE STRUTTURALE ESISTENTE E QUELLA IN AMPLIAMENTO, E' CONSENTITO OPERARE IN DEROGA ALLA PRESENTE TABELLA MATERIALI.

ACCIAIO PER C.A.:
Secondo NTC 2008 (DM 14/01/2008)
Tipo B450C f_{yk} ≥ 450MPa f_{tk} ≥ 540MPa

MICROPALI / ANCORAGGI PASSIVI:
CARPENTERIA METALLICA:
Acciaio in profilo a sezione aperta laminati a caldo saldati:
- Tipo EN 10025-2 S355 J2+N (per spessori nominali 1 ≥ 40 mm)
- Tipo EN 10025-2 S355 J2+N (per spessori nominali 1 < 40 mm)
Acciaio in profilo a sezione aperta laminati a caldo non saldati:
- Tipo EN 10025-2 S355 J2+N

Acciaio in profilo a sezione cava:
- Tipo EN 10210-1 S355 J0H+N

MISCELA / MALTA CEMENTIZIA DI INIEZIONE:
Secondo NTA - soggetti ad approvazione della Direzione Lavori
Classe di esposizione XC2
Eventuali additivi secondo NTA

PER QUANTO NON SPECIFICATO, IN PARTICOLARE RELATIVAMENTE ALLE CARATTERISTICHE DEI MATERIALI ALLE SPECIFICHE PER L'ESECUZIONE DEI LAVORI ED AI CONTROLLI DA ESIGUERE, SI DONAR FARE RIFERIMENTO ALLE NORME TECNICHE D'APPALTO.

TABELLA PALI - SPALLE LATO NORD

SPALLE NORD	PALI VERTICALI	Perforazione	Diametro (mm)	1600
		Lunghezza (m) (*)	20,00	
		Tipologia	Ø 200x30	
		Iniezione	Lunghezza totale (m)	20,00
			Lunghezza sborsa (m)	20,00
			Lunghezza bulbo (m)	20,00
		Disposizione	Tipologia	in linea
			Interasse long./trav. (m)	2,70/3,50

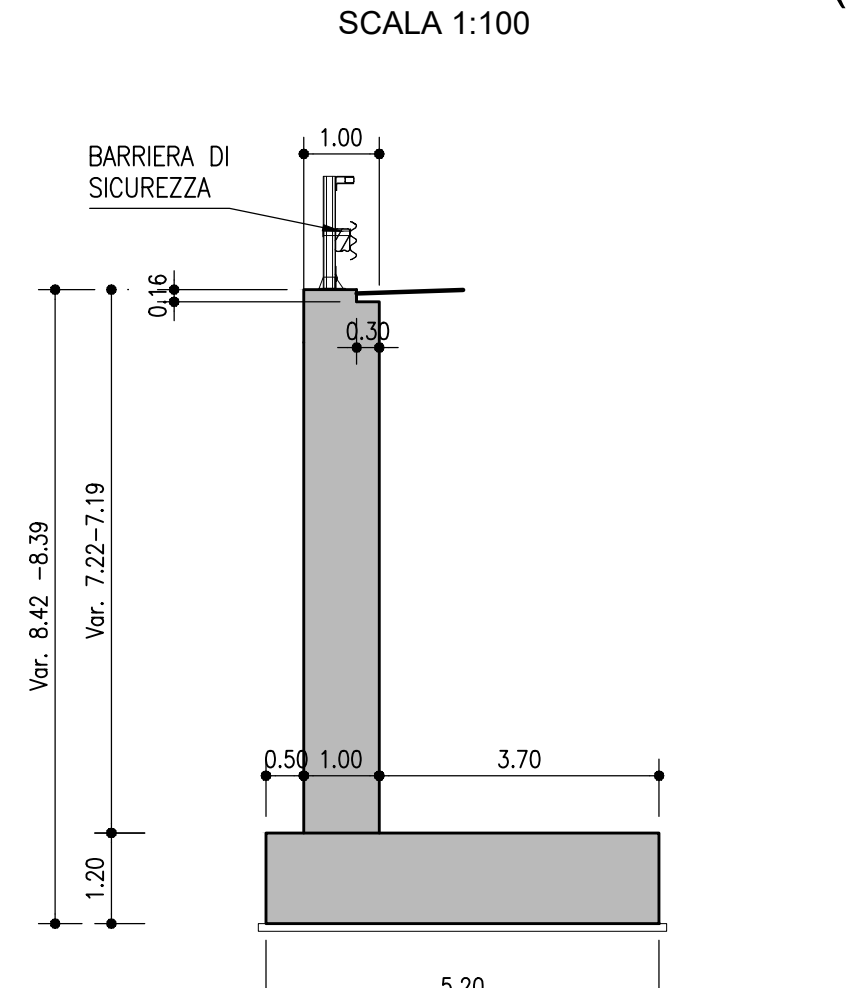
(*) Valore minimo (da introdurre pianta), a cui deve essere aggiunto l'eventuale perforazione a valle a partire dal piano di lavoro.

TABELLA PALI - SPALLE LATO SUD

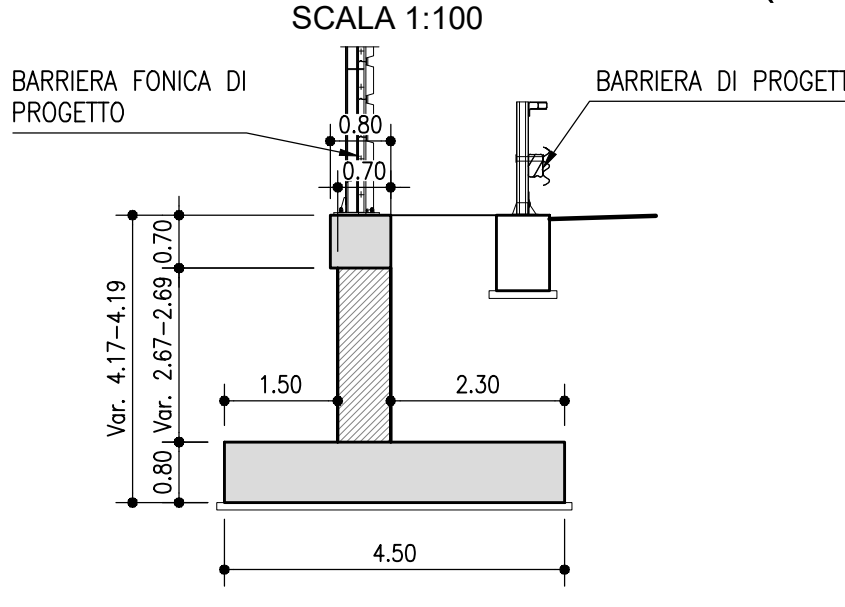
SPALLE SUD	PALI VERTICALI	Perforazione	Diametro (mm)	1600
		Lunghezza (m) (*)	20,00	
		Tipologia	Ø 200x30	
		Iniezione	Lunghezza totale (m)	20,00
			Lunghezza sborsa (m)	20,00
			Lunghezza bulbo (m)	20,00
		Disposizione	Tipologia	in linea
			Interasse long./trav. (m)	2,50/3,50

(*) Valore minimo (da introdurre pianta), a cui deve essere aggiunto l'eventuale perforazione a valle a partire dal piano di lavoro.

MURI D'ALA CARREGGIATA NORD - (E-E)
SCALA 1:100



MURI D'ALA CARREGGIATA SUD - (C-C)
SCALA 1:100



autostrade per l'italia

AUTOSTRADA (A14) : BOLOGNA-BARI-TARANTO
TRATTO : BOLOGNA BORGO PANIGALE - BOLOGNA SAN LAZZARO

POTENZIAMENTO IN SEDE DEL SISTEMA
AUTOSTRADELE E TANGENZIALE DI BOLOGNA

"PASSANTE DI BOLOGNA"
PROGETTO DEFINITIVO

TANGENZIALE NORD E SUD	
OPERE D'ARTE MAGGIORI	
61T- SOTTOVIA - VIA DEL TRIUMVIRATO - 9+202	
CARPENTERIE SPALLE E MURI D'ALA	
IL PROGETTISTA SPECIALISTICO Ing. Raffaele Rondelli Cnr. Ing. Marco N. 10081 RESPONSABILE STRUTTURALE	IL RESPONSABILE INTEGRATORE PRESSIONI SPECIALISTICHE Ing. Raffaele Rondelli Cnr. Ing. Marco N. 10081 RESPONSABILE STRUTTURALE
IL DIRETTORE TECNICO Ing. Andrea Tardi Cnr. Ing. Marco N. 10081 PROGETTISTA DELLE OPERE AUTOSTRADEALI	

NUMERO PROGETTO	NUMERO AUTOSTRADA	NUMERO STRADA	NUMERO TRATTO	NUMERO OPERA	NUMERO FASE	NUMERO DATA
111465	0000	PD	A2	O02	ST061	MDA00 D S T R 0652 - 2

VEDI DEL COMMITTENTE
autostrade per l'italia
IL RESPONSABILE UNICO DEL PROCEDIMENTO
Ing. Marco N. 10081

VEDI DEL CONCESSIONARIO
Ministero delle Infrastrutture e dei Trasporti
Ing. Marco N. 10081