

SEZIONE TRASVERSALE SULLA SPALLA LATO BOLOGNA
Scala 1:100
N.B. TRA PARENTESI SONO RIPORTATE LE QUOTE IN RETTO

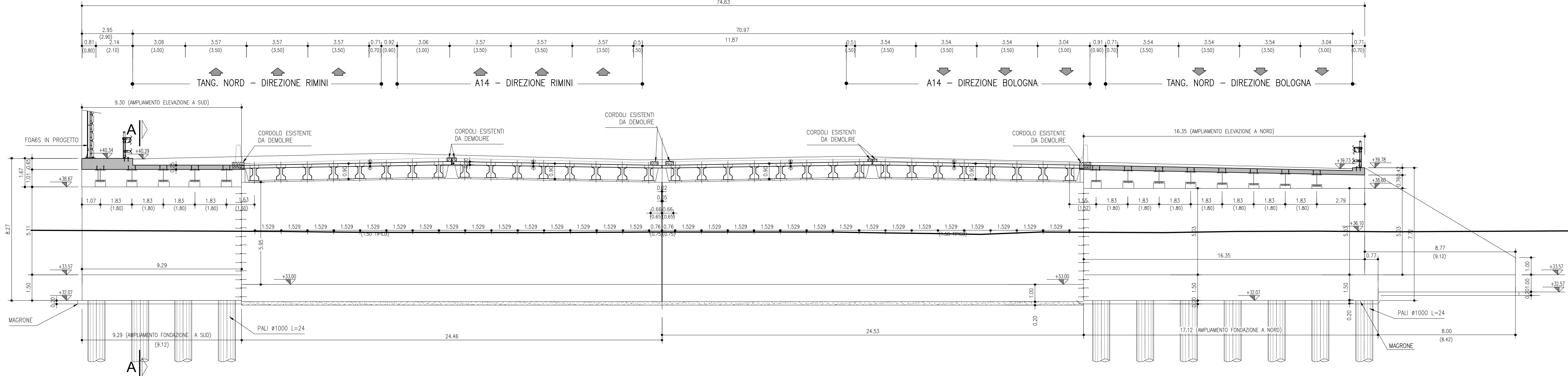


TABELLA MATERIALI :

CALCESTRUZZO :
 SOSTRUCO ESISTENTE - CNR UNI 11104
 PAVI
 - Classe C25/30
 - Classe di esposizione Xf2
MORTO PER FONDAMENTAZIONI:
 - Classe C12/15
 - Classe di esposizione Xf2
FONDAMENTAZIONI PILE, SPALLE E MARI:
 - Classe C28/35
 - Classe di esposizione Xf2
ELEMENTI PILE:
 - Classe C32/40
 - Classe di esposizione Xf2
PILUVRE:
 - Classe C32/40
 - Classe di esposizione Xf2
ELEMENTI MARI:
 - Classe C28/35
 - Classe di esposizione Xf2
ELEMENTI SPALLE:
 - Classe C32/40
 - Classe di esposizione Xf2
CORRILI BRUGOLE E RETINA SEMPLI:
 - Classe C25/30
 - Classe di esposizione Xf2
SUOLE IN C.A.:
 - Sostituito a ritiro compatto con separato a base di masso di calcio con ritiro C 100 micro/m e 28gg. (Validazione con la prova secondo UNI 81482)
 - Classe C32/40
 - Classe di esposizione Xf2
CORPELLE:
 - Classe C35/45
 - Classe di esposizione Xf2

COMPRESO MINIMAL* per pilati trivellati (Ø=600mm) D_{cm}=400mm
 COMPRESO MINIMAL* per solette D_{cm}=300mm
 COMPRESO MINIMAL* per solette D_{cm}=300mm
 COMPRESO MINIMAL* per solette D_{cm}=300mm
 COMPRESO MINIMAL* per solette D_{cm}=300mm
 * EN 1992-1-1 par. 4.4.1 (2P)

ACCIAIO PER C.A.:
 Secondo NTE 2008 (DM 14/01/2008)
 Tipo B450C f_{yk} ≥ 450MPa
 Tipo B450C f_{yk} ≥ 450MPa

MICROPALI / ANCORAGGI PASSIVI:
COMPRESO MINIMAL*
 Acciaio in profili a sezione aperta laminati e caldo soffiati:
 - Tipo EN 10025-2 S355 J2+N (per sezioni nominali ≥ 40 mm)
 - Tipo EN 10025-2 S235 J2+N (per sezioni nominali ≤ 40 mm)
 Acciaio in profili a sezione aperta laminati e caldo soffiati:
 - Tipo EN 10025-2 S355 J2+N
 Acciaio in profili a sezione soffiata:
 - Tipo EN 10210-1 S355 J2HP14

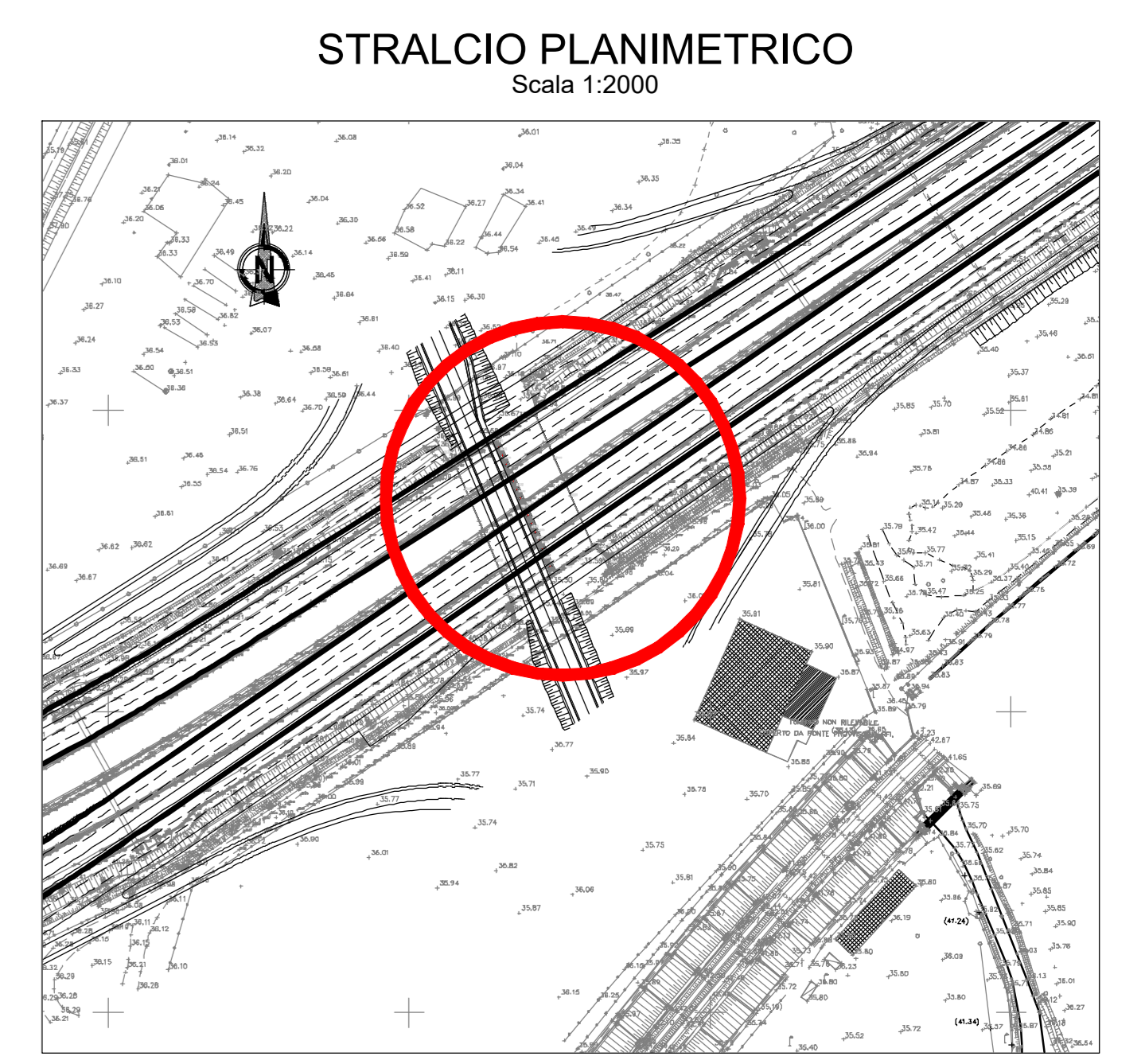
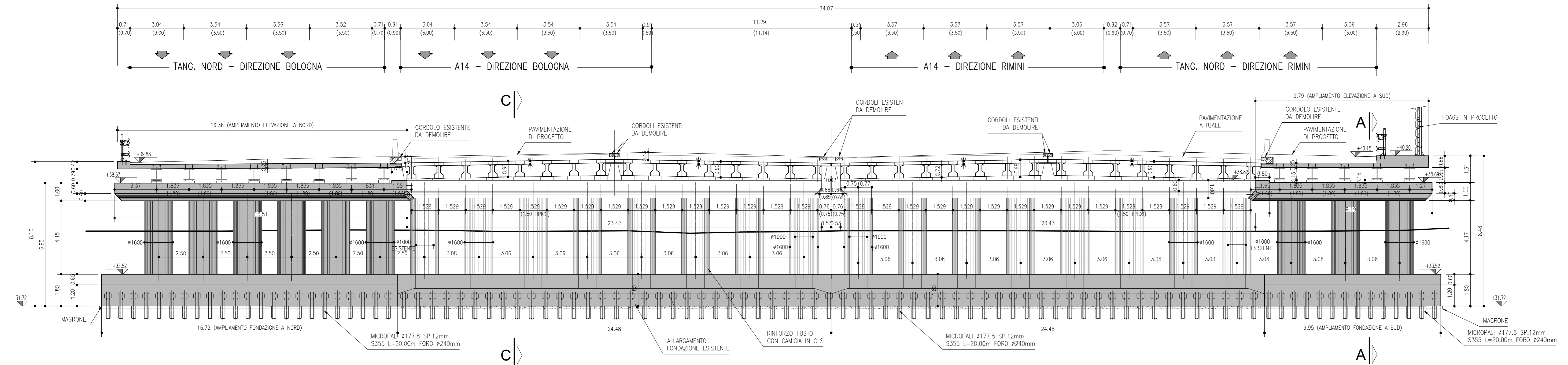
MISCELA / MALTA CEMENTITIA DI INIEZIONE:
 Secondo NTA - soggetto ad approvazione della Direzione Lavori
 Classe di resistenza minima C25/30
 Classe di esposizione Xf2
 Centrali analisi secondo NTA

PER QUANTO NON SPECIFICATO, IN PARTICOLARE RELATIVAMENTE ALLE CARATTERISTICHE DEI MATERIALI, ALL'ESPECIFICAZIONE PER L'ESECUZIONE DEI LAVORI ED AI CONTROLLI DA ESEGUIRE, SI DOVRÀ FARE RIFERIMENTO ALLE NORME TECNICHE D'APPALTO.

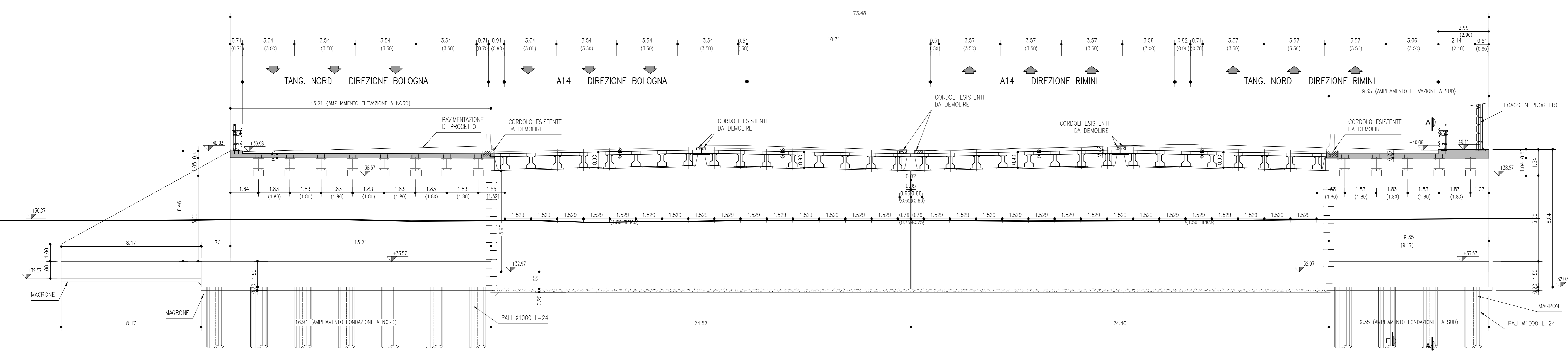
GETTO DI SUTURA SOLETTA ESISTENTE-AMPLIAMENTO
 LECIVATE A RITIRO INDICAZIONE:
 - Classe C30/37 MPa a 8 ore con temperatura 17,2°C
 - Classe di esposizione Xf4
 Altre specifiche tecniche riportate su indicazioni proprie della società fornitrice del prodotto del getto.

NOTA PER L'UTILIZZO DELLA TABELLA MATERIALI:
 QUALUNQUE NECESSARIA E SOTTOSCRIZIONE DEL CRITERIO DI UNIFORME RESISTENZA TRA LA PARTE STRUTTURALE ESISTENTE E QUELLA IN AMPLIAMENTO, È CONSENTITO OPERARE IN DEROGA ALLA PRESENTE TABELLA MATERIALI.

SEZIONE TRASVERSALE SULLA PILA
Scala 1:100
N.B. TRA PARENTESI SONO RIPORTATE LE QUOTE IN RETTO



SEZIONE TRASVERSALE SULLA SPALLA LATO RIMINI
Scala 1:100
N.B. TRA PARENTESI SONO RIPORTATE LE QUOTE IN RETTO



autostrade per l'italia

AUTOSTRADA (A14) : BOLOGNA-BARI-TARANTO
 TRATTO: BOLOGNA BORGO PANIGALE - BOLOGNA SAN LAZZARO

POTENZIAMENTO IN SEDE DEL SISTEMA
 AUTOSTRADALE E TANGENZIALE DI BOLOGNA

"PASSANTE DI BOLOGNA"
 PROGETTO DEFINITIVO

TANGENZIALE NORD E SUD
 OPERE D'ARTE MAGGIORI
 66T- VIADOTTO VIA AGUCCHI AMPL. TANG. 10+439

SEZIONI TRASVERSALI

IL PROGETTAISTA SPECIALISTICO Ing. Vittorio Masi Ord. Ingeg. Mantova N. 18641 RESPONSABILE STRUTTURE	IL RESPONSABILE INTEGRAZIONE PRESTAZIONI SPECIALISTICHE Ing. Raffaele Rinaldi Ord. Ingeg. Mantova N. 11068	IL DIRETTORE TECNICO Ing. Andrea Tardì Ord. Ingeg. Parma N. 1154 PROGETTAZIONE NUOVE OPERE AUTOSTRADALI
CODICE IDENTIFICATIVO APPENDICE PROGETTO: 111465_0000_PD_A2_003 ST066_00000_DSTR_0670_2		
REVISIONE 1 15/09/2017 2 11/09/2018 3 01/09/2018		
VISTO DEL COMMITTENTE autostrade per l'italia IL RESPONSABILE DEL PROCEDIMENTO Ing. Fabio Vanni		
VISTO DEL CONCESSIONARIO Ministero delle Infrastrutture e dei Trasporti Direzione Regionale Emilia-Romagna Ufficio Provinciale di Bologna		