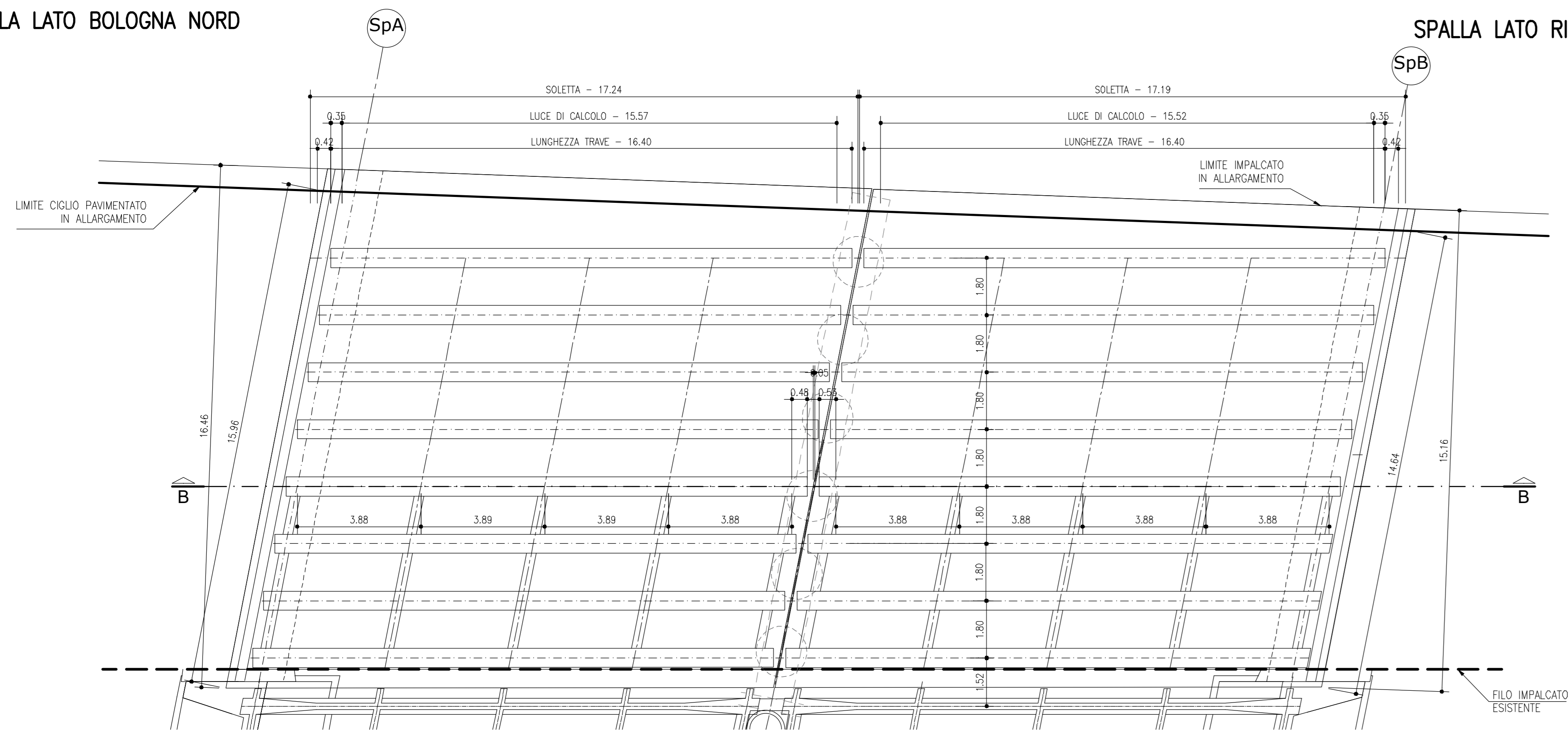


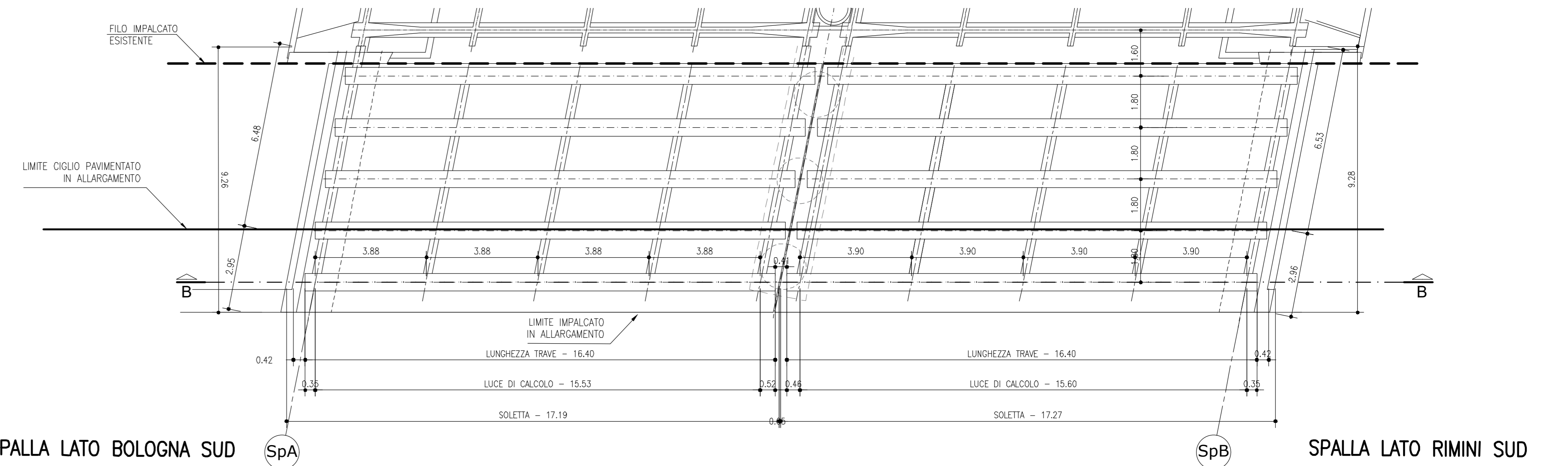
SPALLA LATO BOLOGNA NORD

PIANTA IMPALCATO AMPLIAMENTO LATO NORD
SCALA 1:100

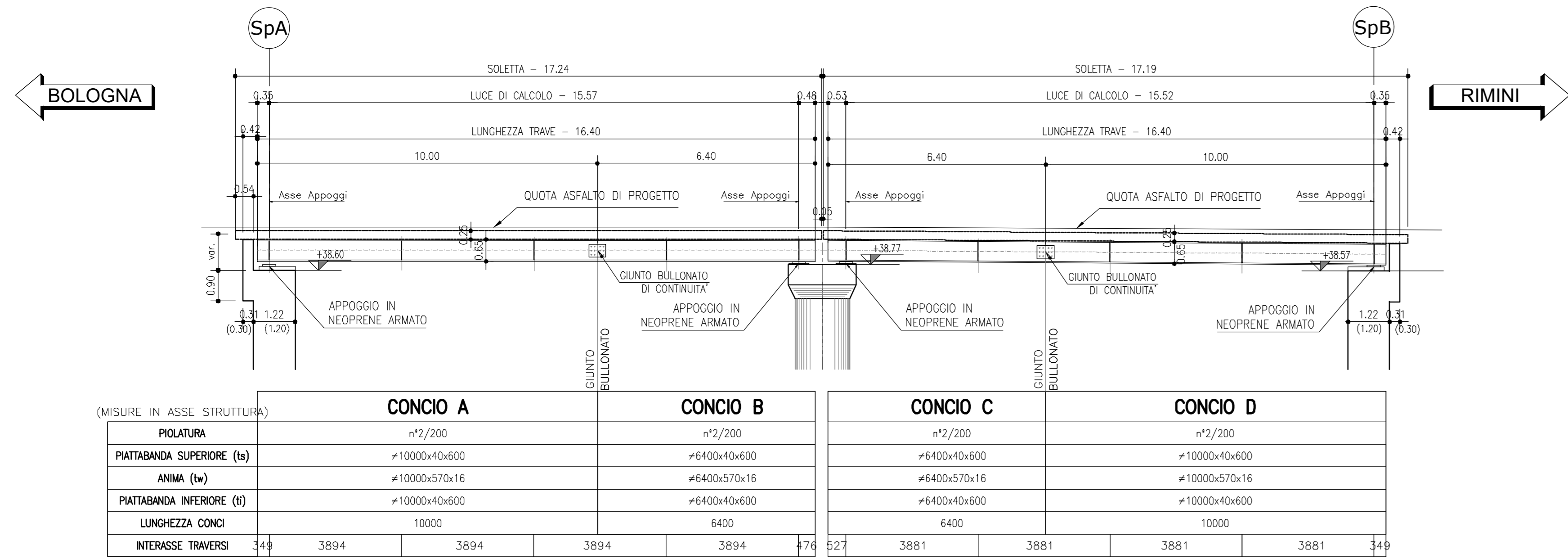
SPALLA LATO RIMINI NORD



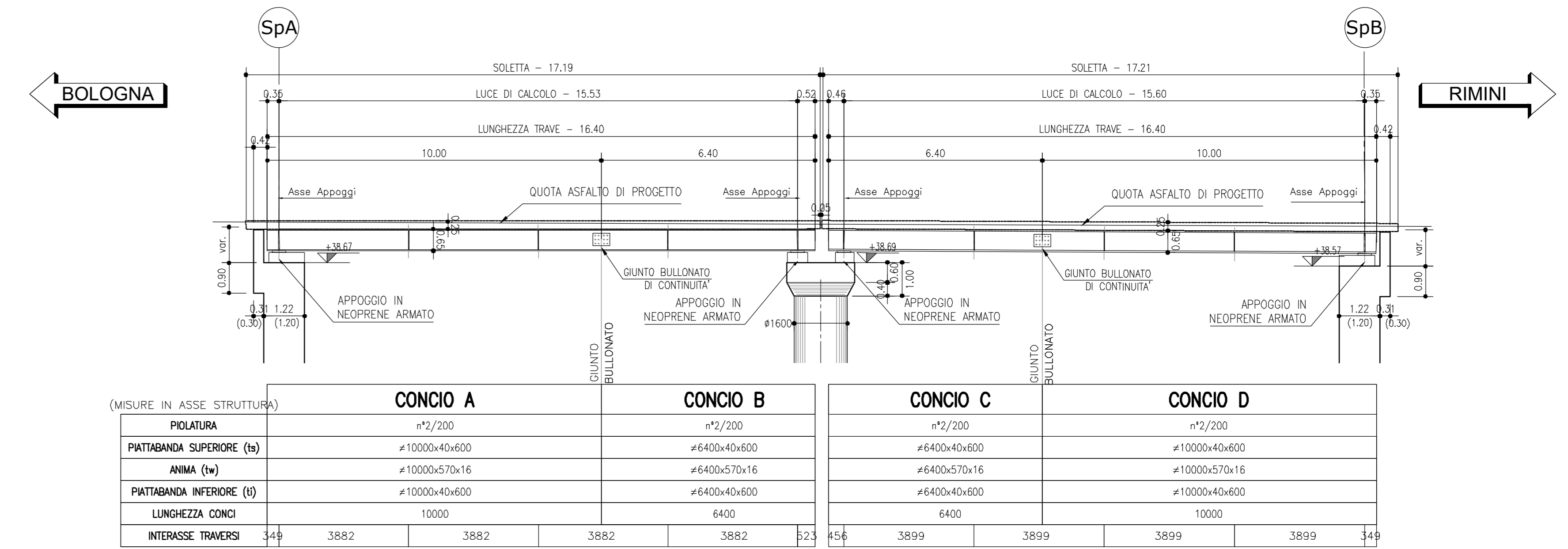
PIANTA IMPALCATO AMPLIAMENTO LATO SUD
SCALA 1:100



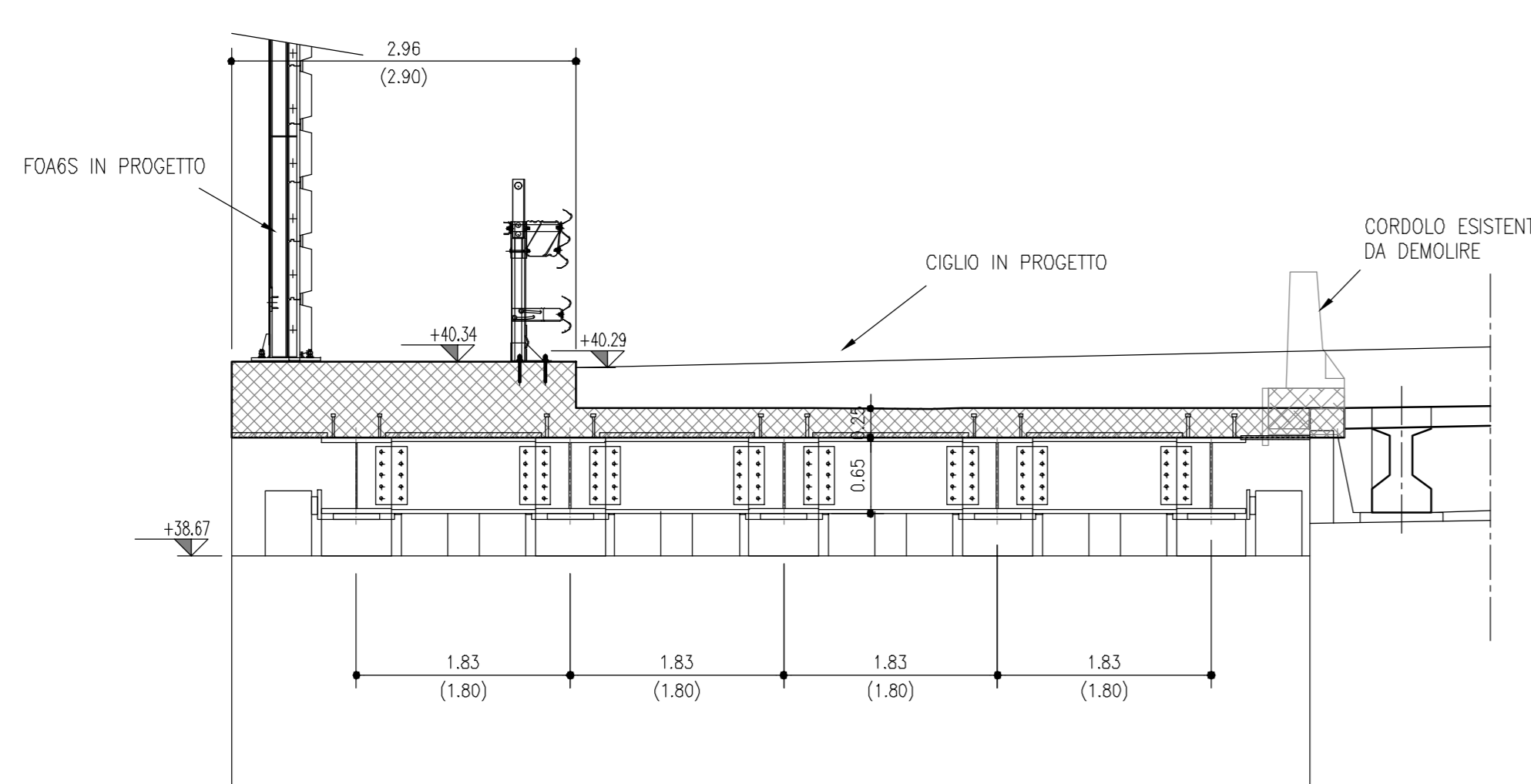
SEZIONE LONGITUDINALE "B-B" TRAVE PRINCIPALE IMPALCATO AMPLIAMENTO LATO NORD
SCALA 1:100



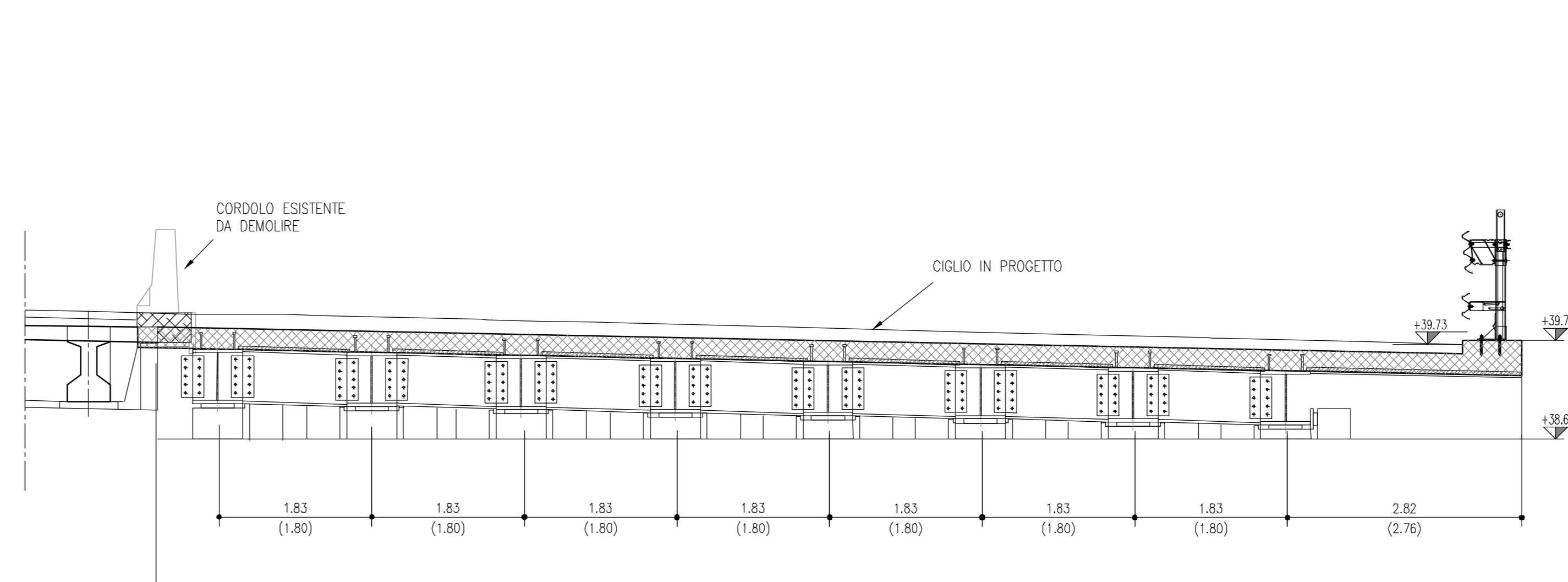
SEZIONE LONGITUDINALE "B-B" TRAVE PRINCIPALE IMPALCATO AMPLIAMENTO LATO SUD
SCALA 1:100



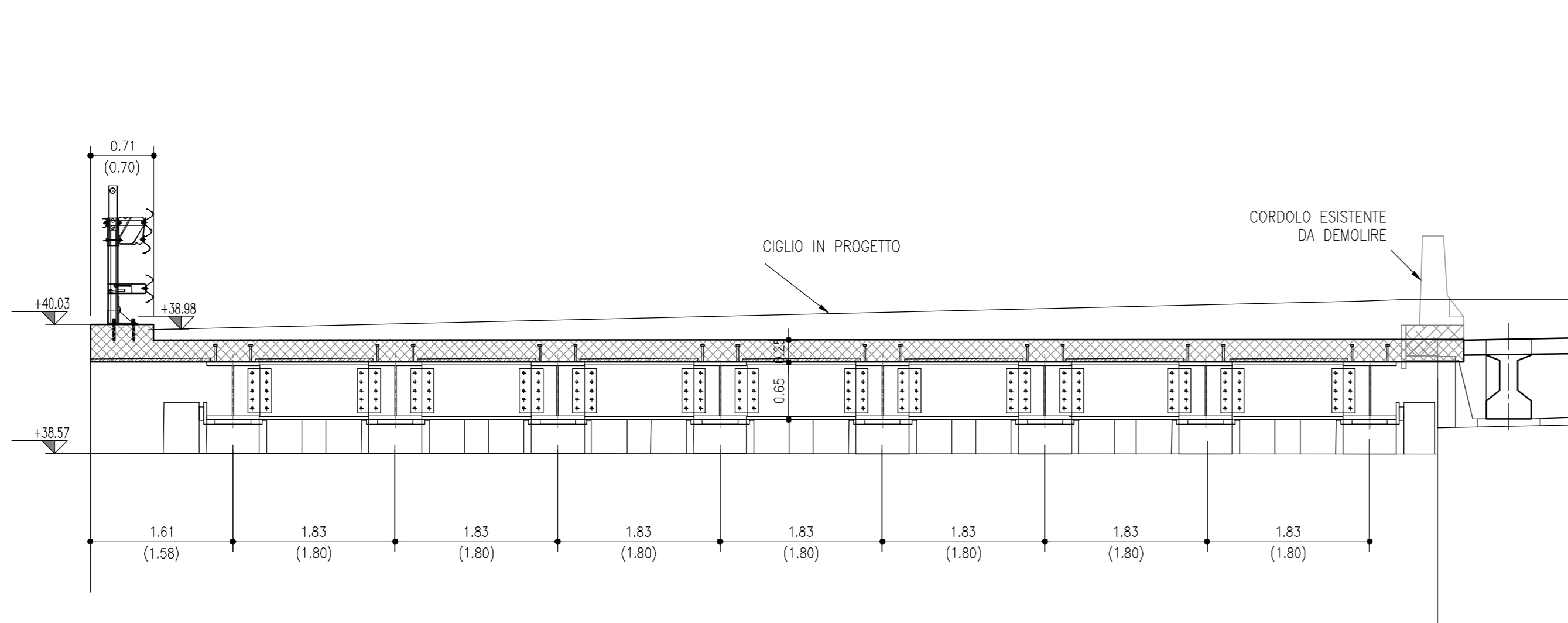
SEZIONE TRASVERSALE TRAVERSO SPALLA SpA IMPALCATO AMPLIAMENTO LATO SUD
SCALA 1:50



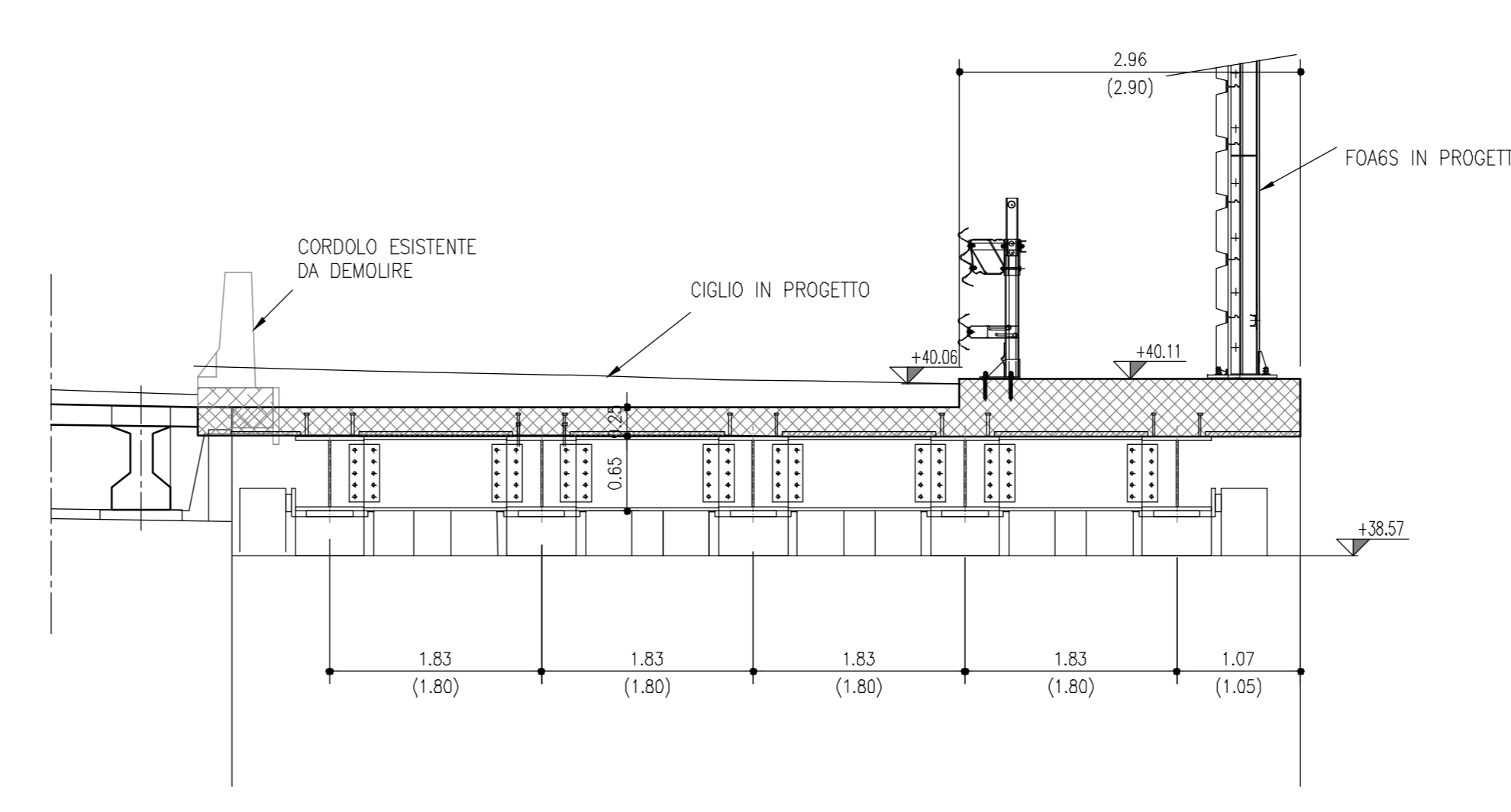
SEZIONE TRASVERSALE TRAVERSO SPALLA SpA IMPALCATO AMPLIAMENTO LATO NORD
SCALA 1:50



SEZIONE TRASVERSALE TRAVERSO SPALLA SpB IMPALCATO AMPLIAMENTO LATO NORD
SCALA 1:50



SEZIONE TRASVERSALE TRAVERSO SPALLA SpB IMPALCATO AMPLIAMENTO LATO SUD
SCALA 1:50



autostrade per l'italia

AUTOSTRADA (A14) : BOLOGNA-BARI-TARANTO
TRATTO: BOLOGNA BORGO PANIGALE - BOLOGNA SAN LAZZARO

POTENZIAMENTO IN SEDE DEL SISTEMA
AUTOSTRADALE E TANGENZIALE DI BOLOGNA

"PASSANTE DI BOLOGNA"

PROGETTO DEFINITIVO

TANGENZIALE NORD E SUD

OPERE D'ARTE MAGGIORI

66T- VIADOTTO VIA AGUCCHI AMPL. TANG. 10+449

IMPALCATO PIANTE E SEZIONI

IL PROGETTISTA SPECIALISTICO
Ing. Lorenzo Mori
Ord. Reg. Min. n. 8641
RESPONSABILE STRUTTURE

IL RESPONSABILE INTEGRAZIONE
PRESTAZIONI SPECIALISTICHE
Ing. Raffaele Rinaldi
Ord. Reg. Min. n. A1068

IL DIRETTORE TECNICO
Ing. Andrea Tardi
Ord. Reg. Min. n. 1154
PROGETTAZIONE NUOVE OPERE AUTOSTRADALI

CODICE IDENTIFICATIVO
APPARTENENZA DIREZIONE
111465 0000 PD A2 O03 ST066 DCK00 DSTR 0671 -2

OPERAZIONE
SCALE
VARIARE

PROJECT MANAGER
Ing. Raffaele Rinaldi
Ord. Reg. Min. n. A1068

SUPPORTO SPECIALISTICO
VERIFICATO

REVISIONE
n. data
1 DICEMBRE 2017
1 SETTEMBRE 2018
2 SETTEMBRE 2019

spea
INGEGNERIA

Atlantia

VISTO DEL COMMITTENTE
autostrade per l'italia

VISTO DEL CONCESSIONARIO
Ministero delle Infrastrutture e dei Trasporti
Ministero delle Attività Produttive