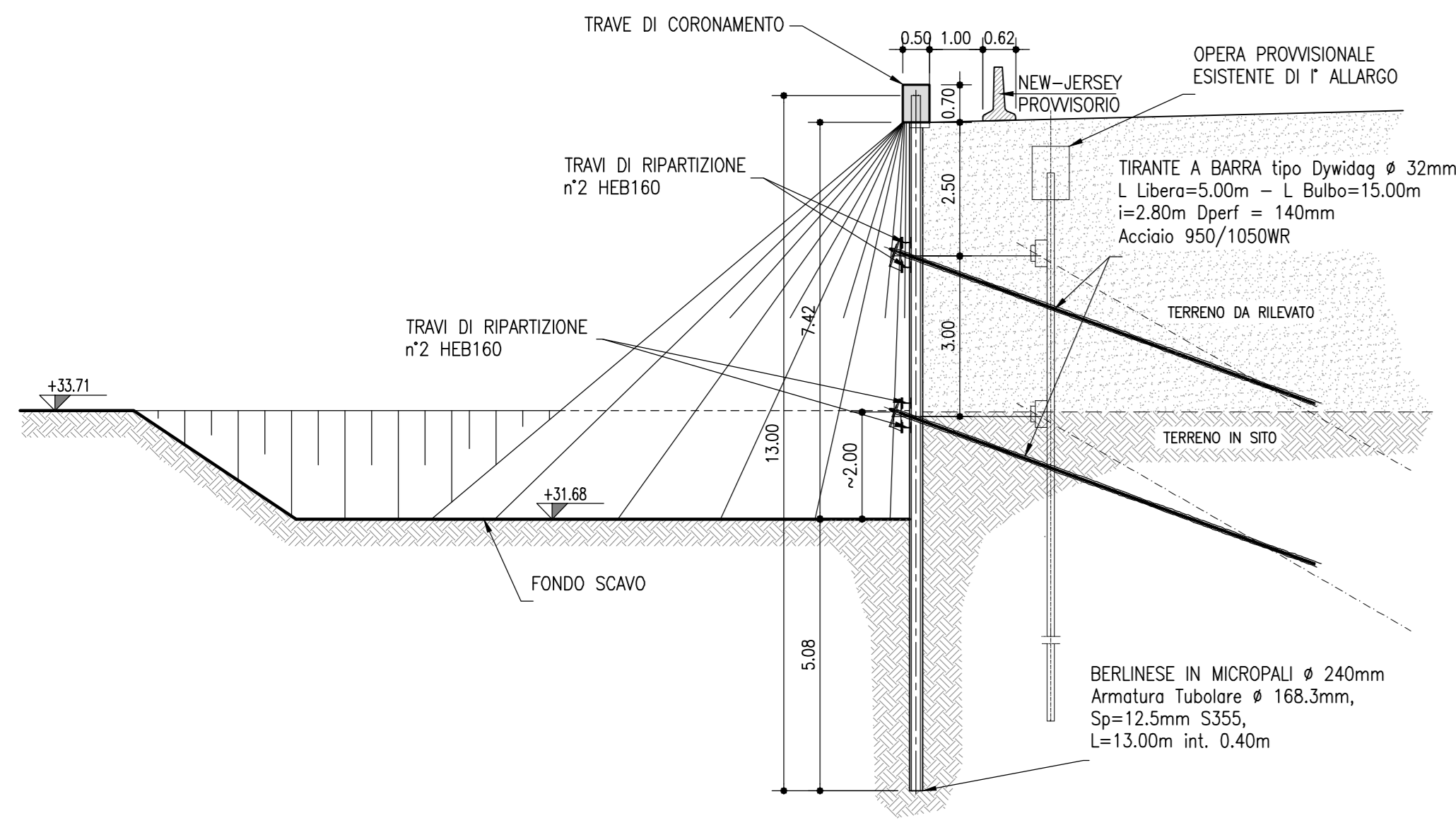
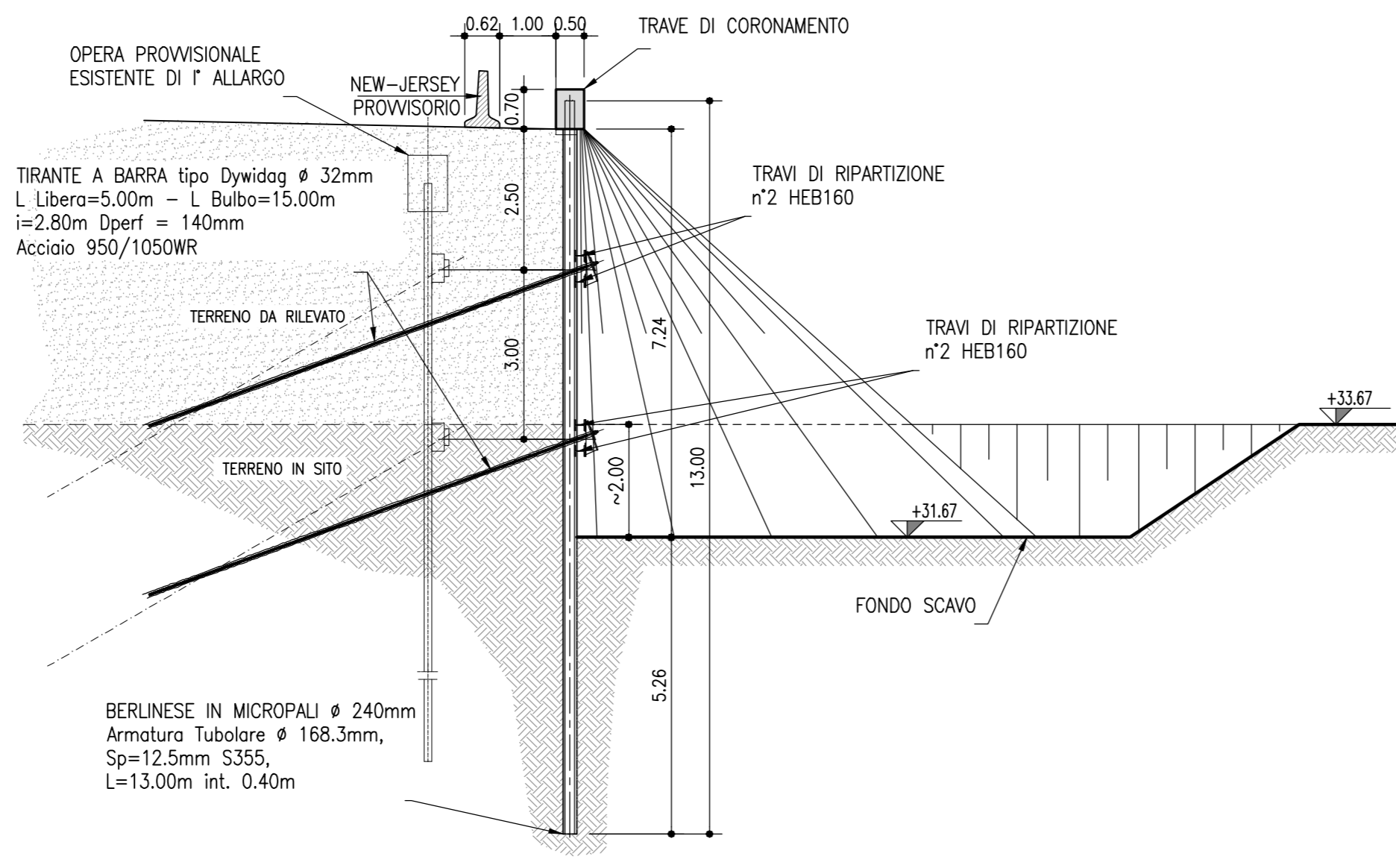


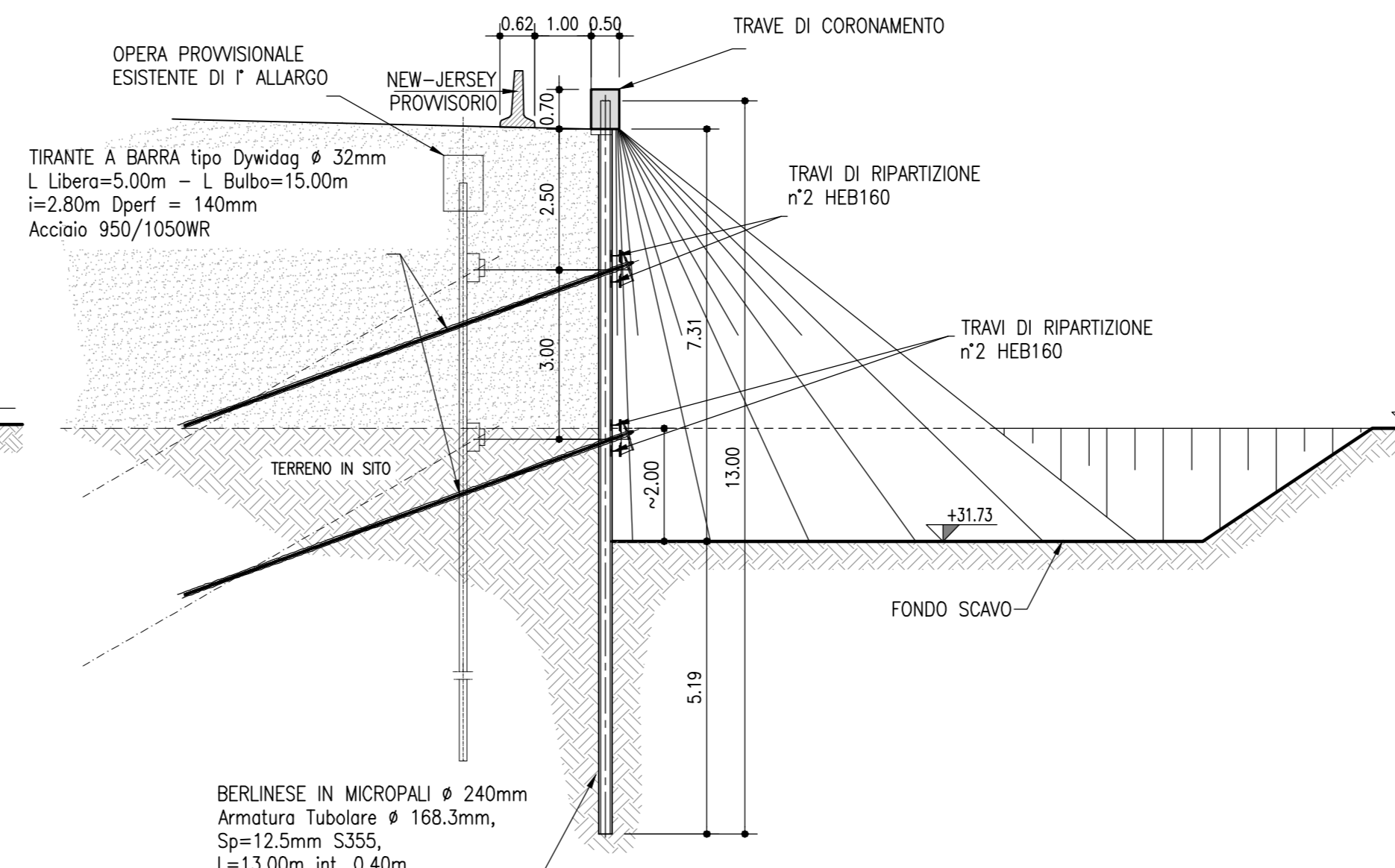
SEZIONE B-B - PARATIA "1" - SPALLA NORD LATO BOLOGNA  
Scala 1:100



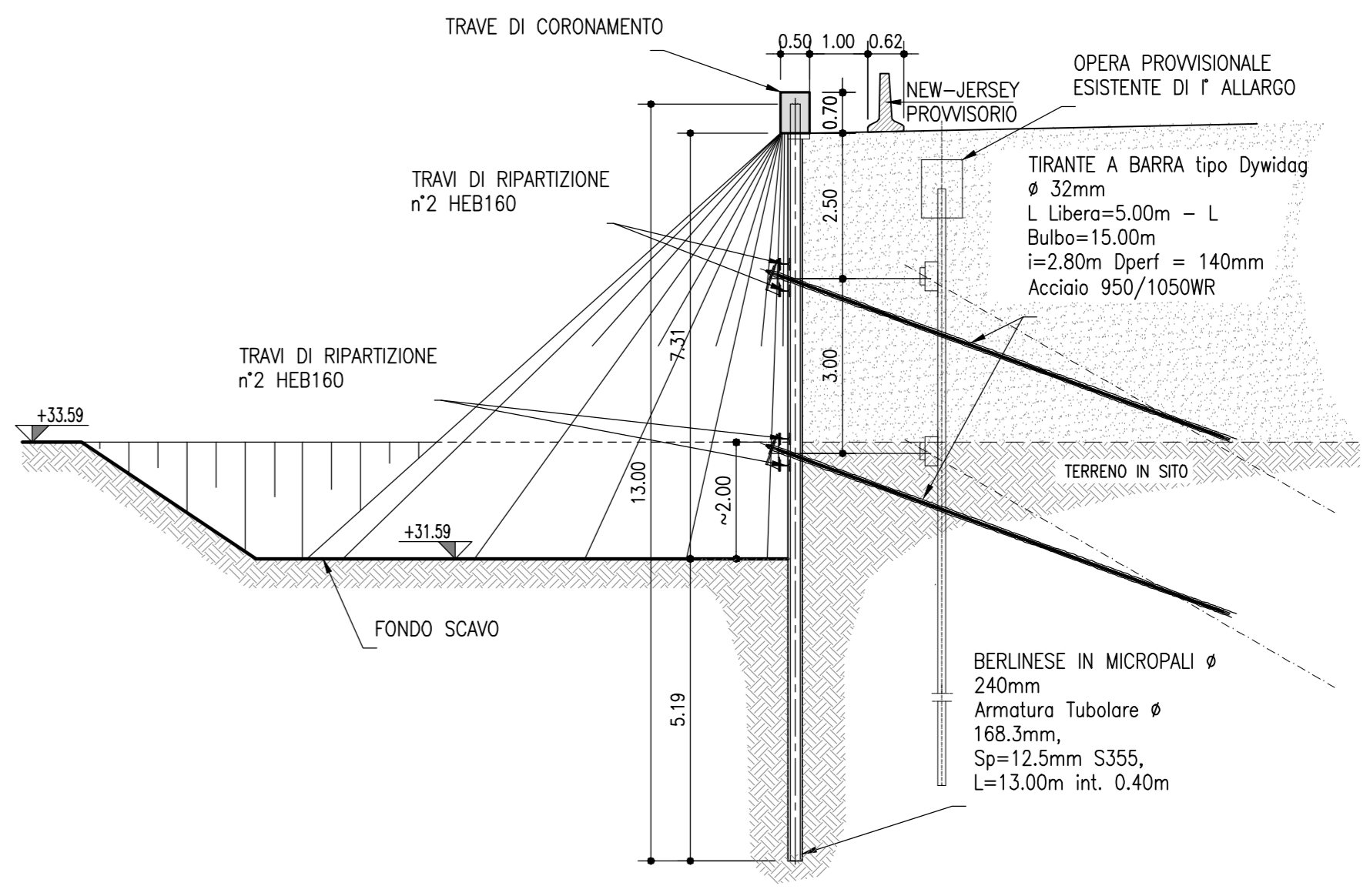
SEZIONE C-C - PARATIA "2" - SPALLA NORD LATO RIMINI  
Scala 1:100



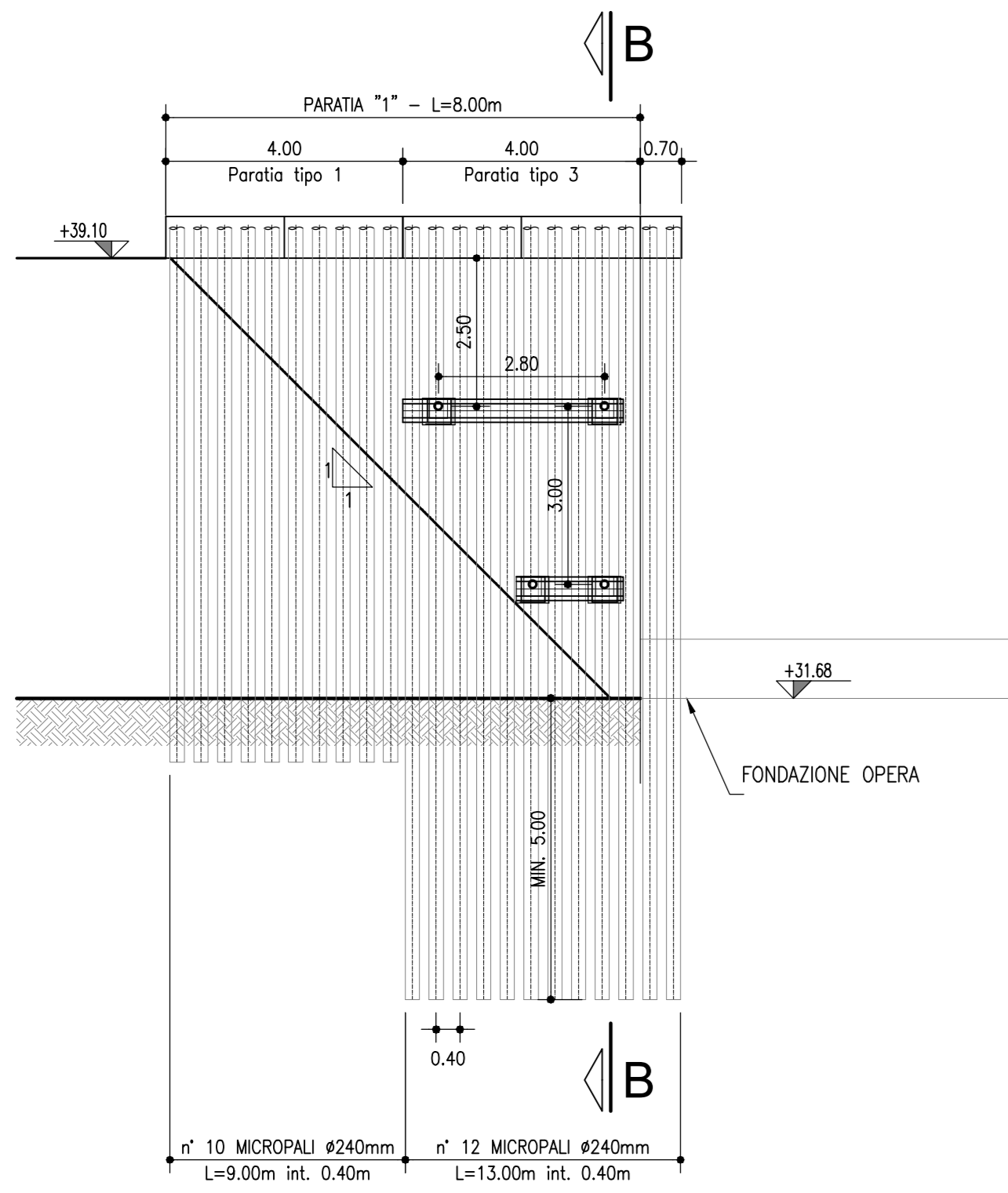
SEZIONE D-D - PARATIA "3" - SPALLA NORD LATO BOLOGNA  
Scala 1:100



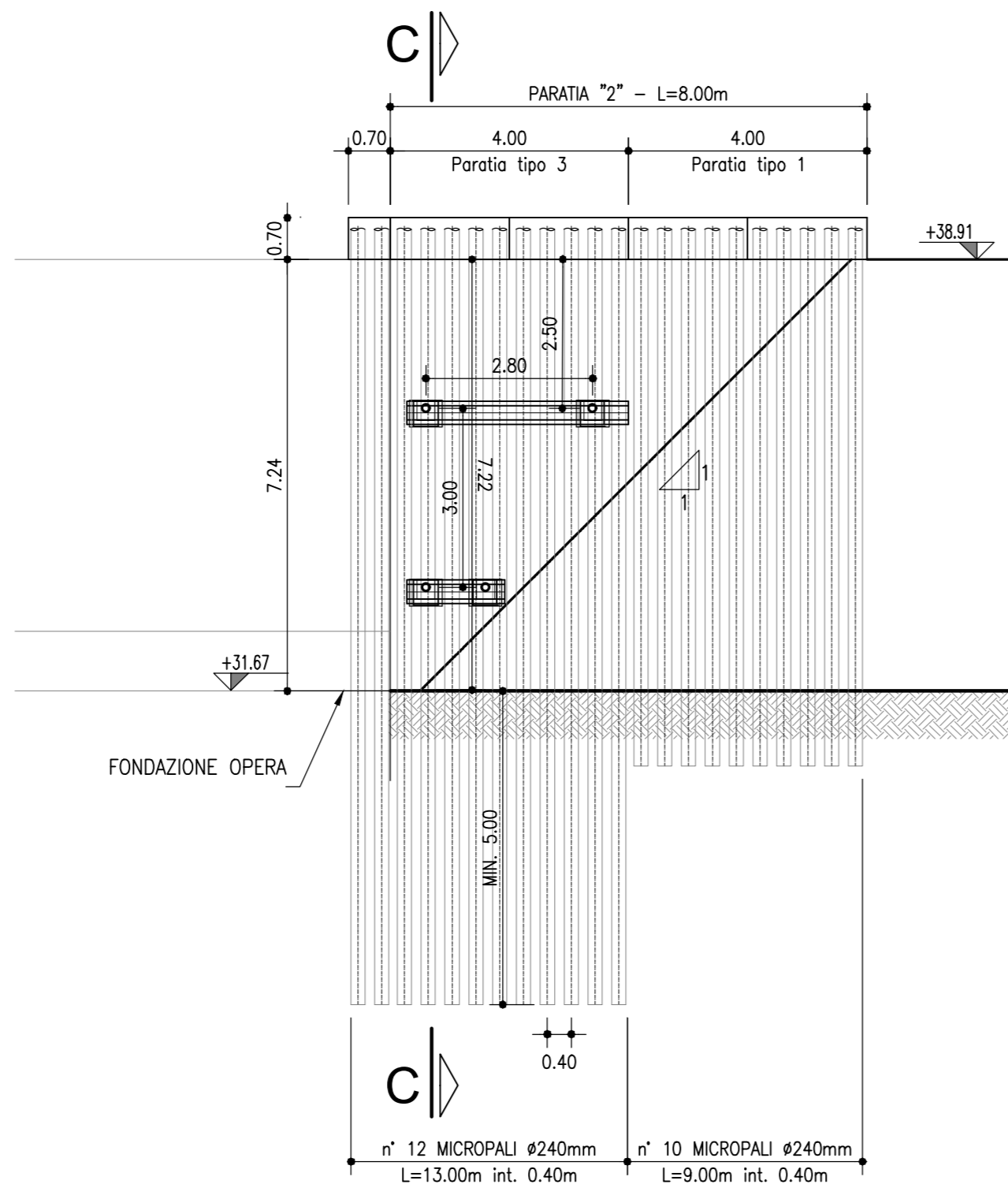
SEZIONE E-E - PARATIA "4" - SPALLA NORD LATO RIMINI  
Scala 1:100



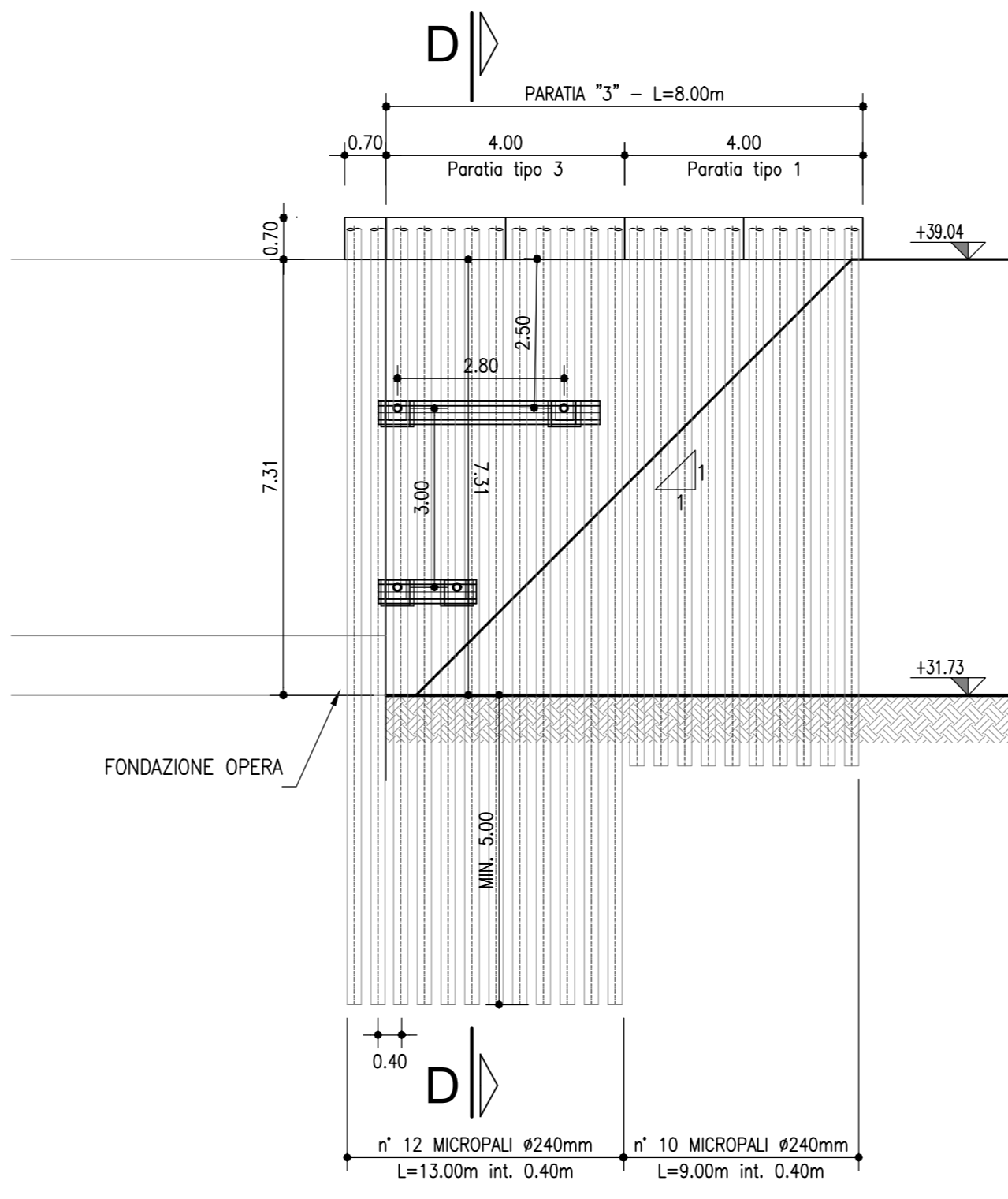
PROSPETTO PARATIA "1" - SPALLA SUD LATO BOLOGNA  
Scala 1:100



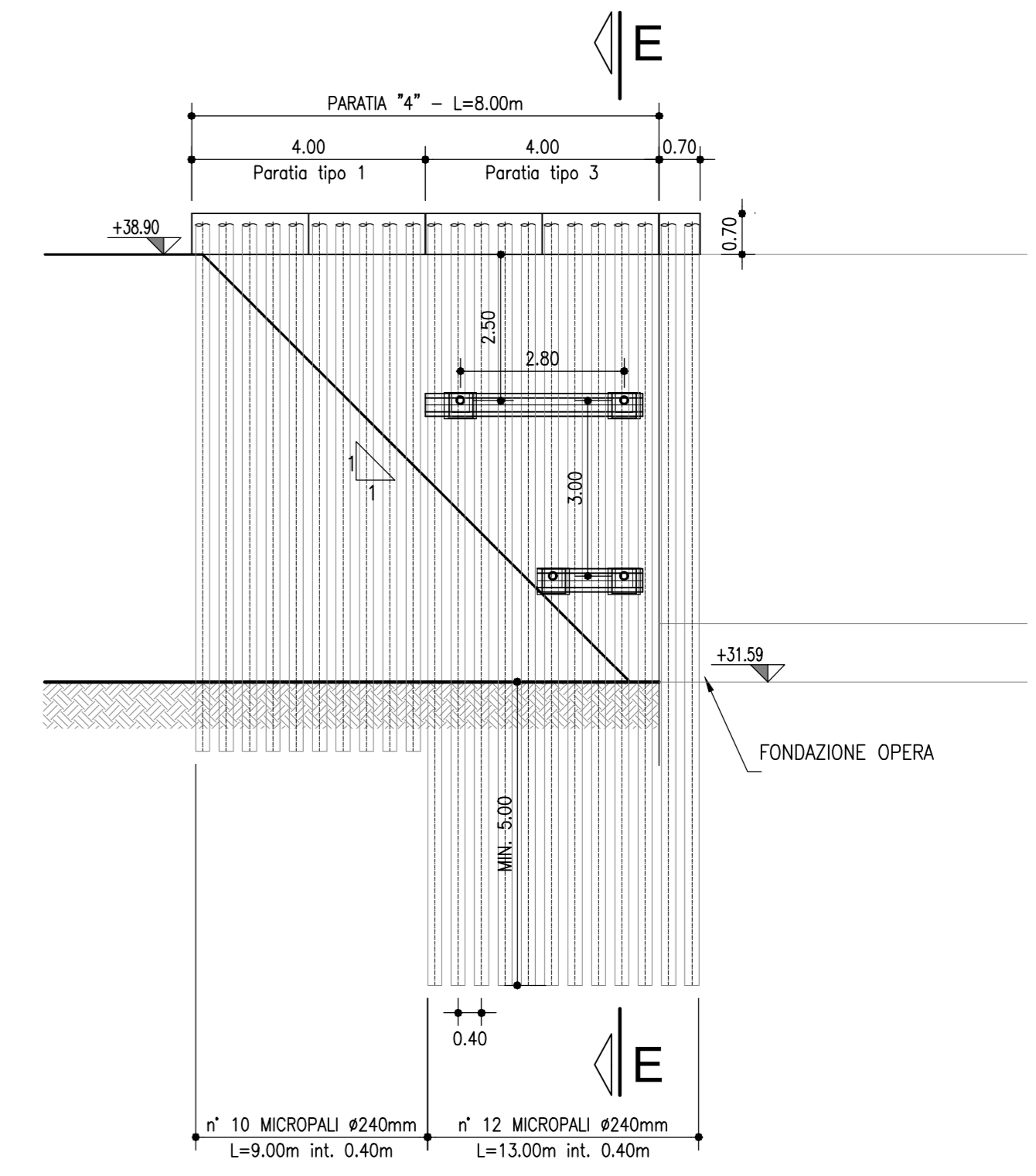
PROSPETTO PARATIA "2" - SPALLA SUD LATO RIMINI  
Scala 1:100



PROSPETTO PARATIA "3" - SPALLA NORD LATO BOLOGNA  
Scala 1:100



PROSPETTO PARATIA "4" - SPALLA NORD LATO RIMINI  
Scala 1:100



**TABELLA MATERIALI :**

**CALCESTRUZZO :**  
Secondo EN206 - CNR UNI 11104

**PIRE :**  
- Classe di esposizione C25/30  
- Classe di esposizione C22/30

**MORTO PER SOTTOPONDAZIONI :**  
- Classe di esposizione C12/15  
- Classe di esposizione C8/10

**FONDAZIONI PILE, SPALLE E MURE :**  
- Classe di esposizione C25/35  
- Classe di esposizione C22/30

**ELEVAZIONI PILE :**  
- Classe di esposizione C32/40  
- Classe di esposizione C32/40

**PIERINO :**  
- Classe di esposizione C32/40  
- Classe di esposizione C28/35

**ELEVAZIONI MURE :**  
- Classe di esposizione C32/40  
- Classe di esposizione C28/35

**ELEVAZIONI SPALLE :**  
- Classe di esposizione C32/40  
- Classe di esposizione C28/35

**CORNICI, BAGNOI E RETENI SEMI :**  
- Classe di esposizione C25/45  
- Classe di esposizione C22/30

**SOLITE IN C.A. :**  
- Classe di esposizione C25/45  
- Classe di esposizione C22/30

**COPRIFERRO NOMINALE per pali (travetti) (spazio=400mm) C20m=40.0mm  
COPRIFERRO NOMINALE per solette C20m=20.0mm  
COPRIFERRO NOMINALE per elevazioni C20m=30.0mm  
COPRIFERRO NOMINALE per fondazioni C20m=40.0mm  
+ EN 1992-1-1 par. 4.4.1 (2)P**

**ACCIAIO PER C.A. :**  
Secondo NTC 2008 (DM 14/01/2008)  
Tipo B500C - f<sub>yk</sub> ≥ 500MPa  
f<sub>yk</sub> ≥ 540MPa

**MICROPALI / ANCORAGGI PASSIVE :**  
CORRIFERRO METALLICO  
Acciaio in profilo a sezione aperta laminati e caldo soffiati:  
- Tipo EN 10225-2 S355 J2+N (per spessori nominali t ≤ 40 mm)  
- Tipo EN 10025-2 S355 K2+N (per spessori nominali t > 40 mm)  
Acciaio in profilo a sezione aperta laminati e caldo non soffiati:  
- Tipo EN 10025-2 S355 J2+N  
Acciaio in profilo a sezione ovale:  
- Tipo EN 10210-1 S355 J2+N

**MISCELA / MALTA CEMENTIZIA DI INIEZIONE :**  
Secondo NTC - progetti di approvazione della Direzione Lavori  
Classe di resistenza minimo C25/30  
Classe di esposizione XE2  
Eventuali additivi secondo NTC

**PER QUANTITÀ NON SPECIFICATE, IN PARTICOLARE RELATIVAMENTE ALLE CARATTERISTICHE DEI MATERIALI ALLE SPECIFICHE PER L'ESECUZIONE DEI LAVORI ED AI CONTROLLI DA ESEGUIRE, SI DOVRÀ FARE RIFERIMENTO ALLE NORME TECNICHE D'APPALTO.**

**CESTO DI SUTURA SOLETTA ESISTENTE-AMPLIAMENTO**

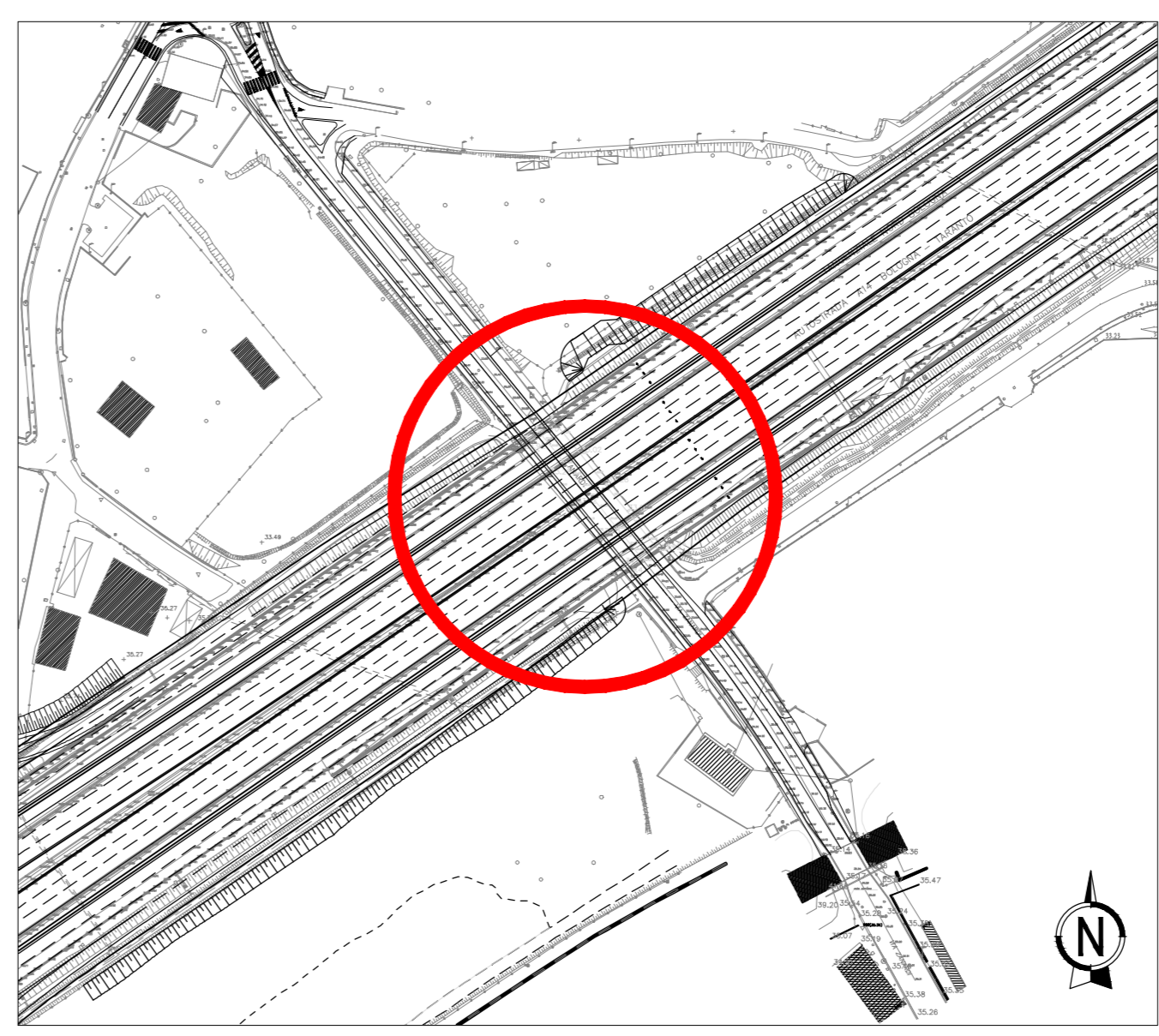
LEGANTE A RAPIDO INCRUSTAMENTO :  
- Classe C20/25 M10 a 8 ore con temperatura t=20°C  
- Classe di esposizione XF4  
- Altre specifiche saranno inserite su indicazioni proposte sulla scheda tecnica del produttore del legante.

**NOTA PER L'UTILIZZO DELLA TABELLA MATERIALI:**

QUALORA SIA NECESSARIO IL SODDISFACIMENTO DEL CRITERIO DI UNIFORME RESISTENZA TRA LA PARTE STRUTTURALE ESISTENTE E QUELLA IN AMPLIAMENTO, È CONSENTITO OPERARE IN DEROGA ALLA PRESENTE TABELLA MATERIALI.

N.B. PRIMA DELL'ESECUZIONE DEI LAVORI DOVRÀ ESSERE VERIFICATA LA POSSIBILITÀ DI UTILIZZARE LA BERLINESE ESISTENTE, AL FINE DI OTTIMIZZARE LE PARATIE PREVISTE DA PROGETTO, VERIFICANDONE LE EFFETTIVE CARATTERISTICHE

STRALCIO PLANIMETRICO  
Scala 1:2000



AUTOSTRADA (A14) : BOLOGNA-BARI-TARANTO  
TRATTO: BOLOGNA BORGO PANIGALE - BOLOGNA SAN LAZZARO

POTENZIAMENTO IN SEDE DEL SISTEMA  
AUTOSTRADALE E TANGENZIALE DI BOLOGNA

"PASSANTE DI BOLOGNA"

PROGETTO DEFINITIVO

TANGENZIALE NORD E SUD

OPERE D'ARTE MAGGIORI

69 T - SOTTOVIA - VIA ZANARDI - 10+828

OPERE PROVVISORIALI - PROSPETTI E SEZIONI

<b>IL PROGETTISTA SPECIALISTICO</b> Ing. Marco D'Angelo Ord. Pogg. Milano n.4201/05 RESPONSABILE TECNICO		<b>IL RESPONSABILE INTEGRAZIONE PRESTAZIONI SPECIALISTICHE</b> Ing. Raffaele Rinaldesi Ord. Pogg. Milano n.41068		<b>IL DIRETTORE TECNICO</b> Ing. Andrea Tardì Ord. Pogg. Parma n.154	
CODICE IDENTIFICATIVO RIFERIMENTO PROGETTO: 111465-0000-04 RIFERIMENTO STRADALE: PD/A2/004					
RIFERIMENTO PROGETTO: 111465-0000-04					
RIFERIMENTO STRADALE: PD/A2/004					
RIFERIMENTO STRADALE: ST069					
RIFERIMENTO STRADALE: BER00					
RIFERIMENTO STRADALE: D A P E					
RIFERIMENTO STRADALE: 0814					
RIFERIMENTO STRADALE: -2					
SCALA: 1:50 1:100					
<b>PROGETTO MANAGER</b> Ing. Raffaele Rinaldesi Ord. Pogg. Mozzana N. A1068		<b>SUPPORTO SPECIALISTICO</b>		<b>REVISIONE</b>	
REDAZIONE		VERIFICATO		DATA	
1		1		1	
2		2		2	
3		3		3	
4		4		4	

VISTO DEL COMMITTENTE  
Ing. Andrea Tardì  
RESPONSABILE TECNICO

VISTO DEL CONCESSIONARIO  
Ing. Raffaele Rinaldesi  
RESPONSABILE TECNICO

Ministero delle Infrastrutture e dei Trasporti  
DIREZIONE REGIONALE DEL TERRITORIO, DELL'AMBIENTE E DEL PATRIMONIO CULTURALE