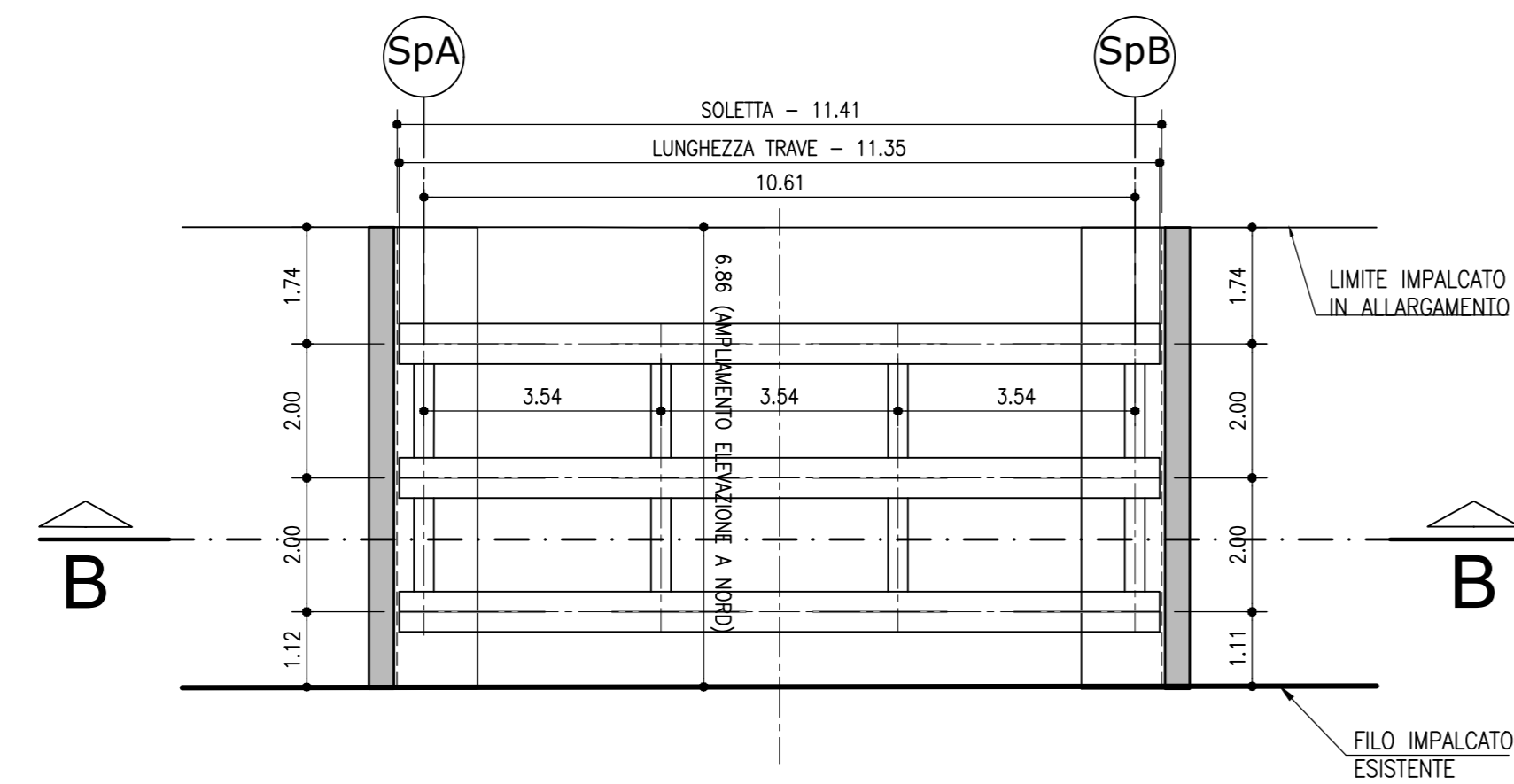
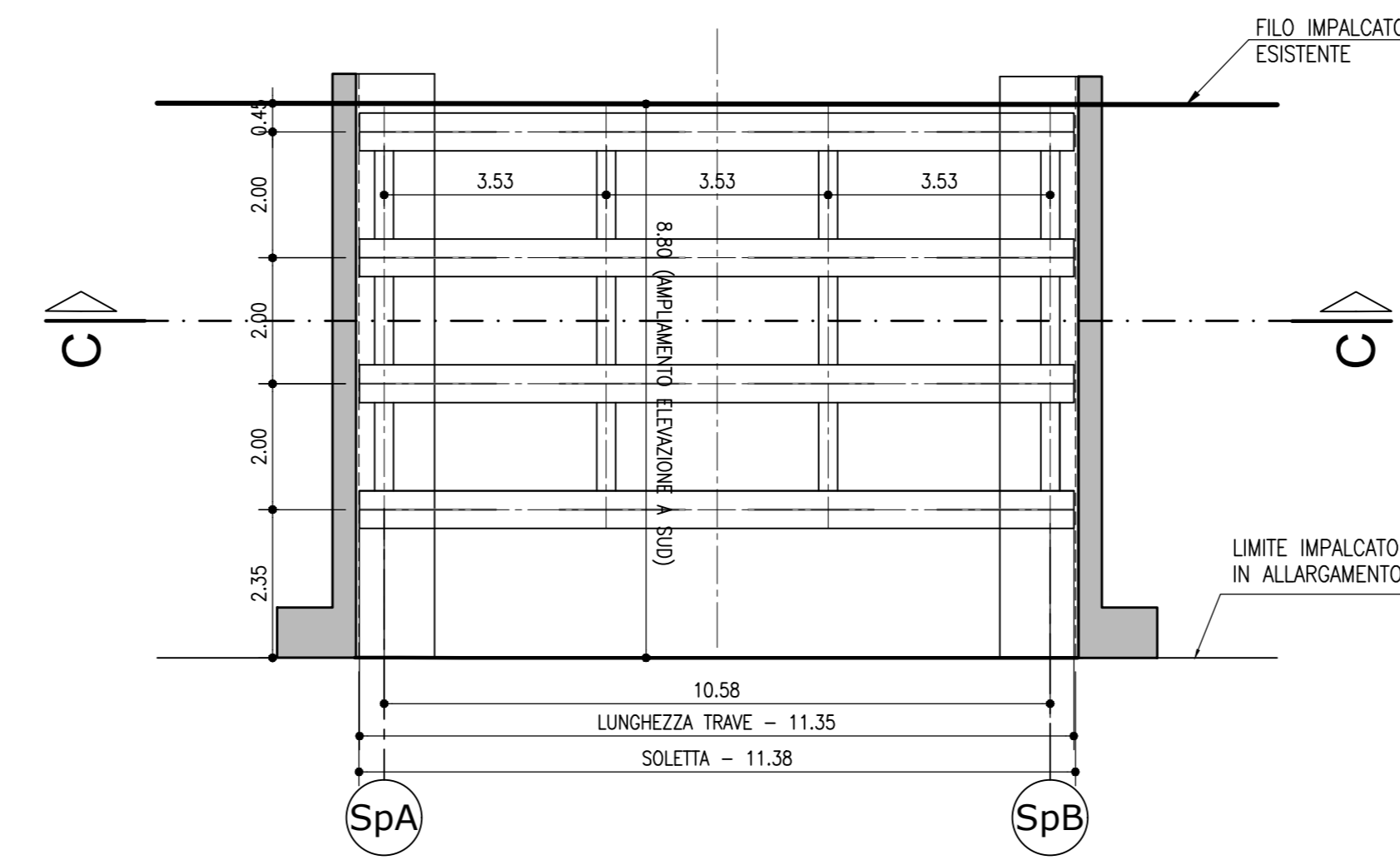


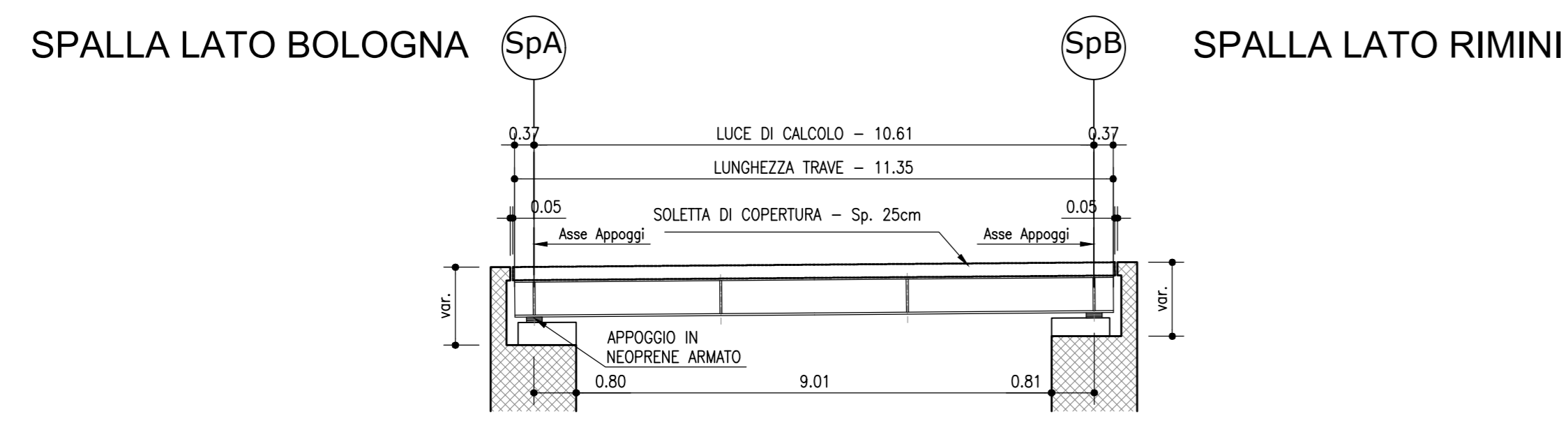
PIANTA IMPALCATO AMPLIAMENTO LATO NORD  
SCALA 1:100



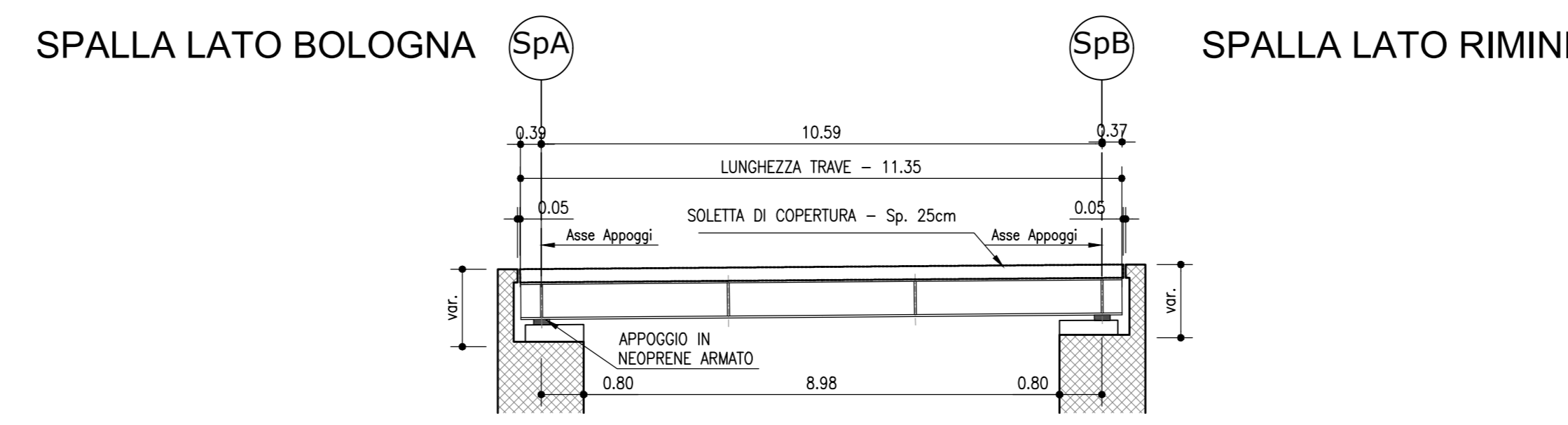
PIANTA IMPALCATO AMPLIAMENTO LATO SUD  
SCALA 1:100



SEZIONE LONGITUDINALE "B-B" TRAVE PRINCIPALE IMPALCATO AMPLIAMENTO LATO NORD  
SCALA 1:100



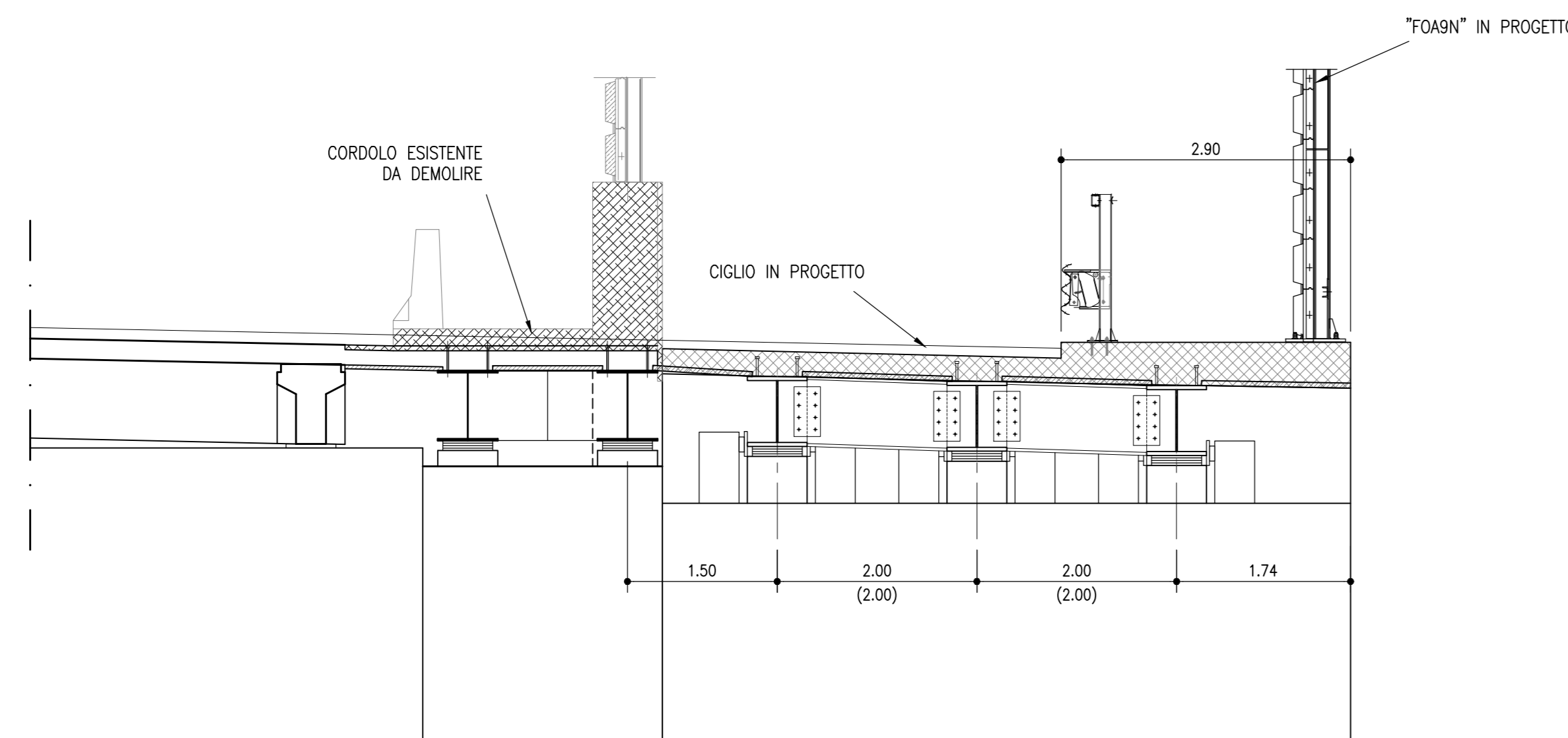
SEZIONE LONGITUDINALE "C-C" TRAVE PRINCIPALE IMPALCATO AMPLIAMENTO LATO SUD  
SCALA 1:100



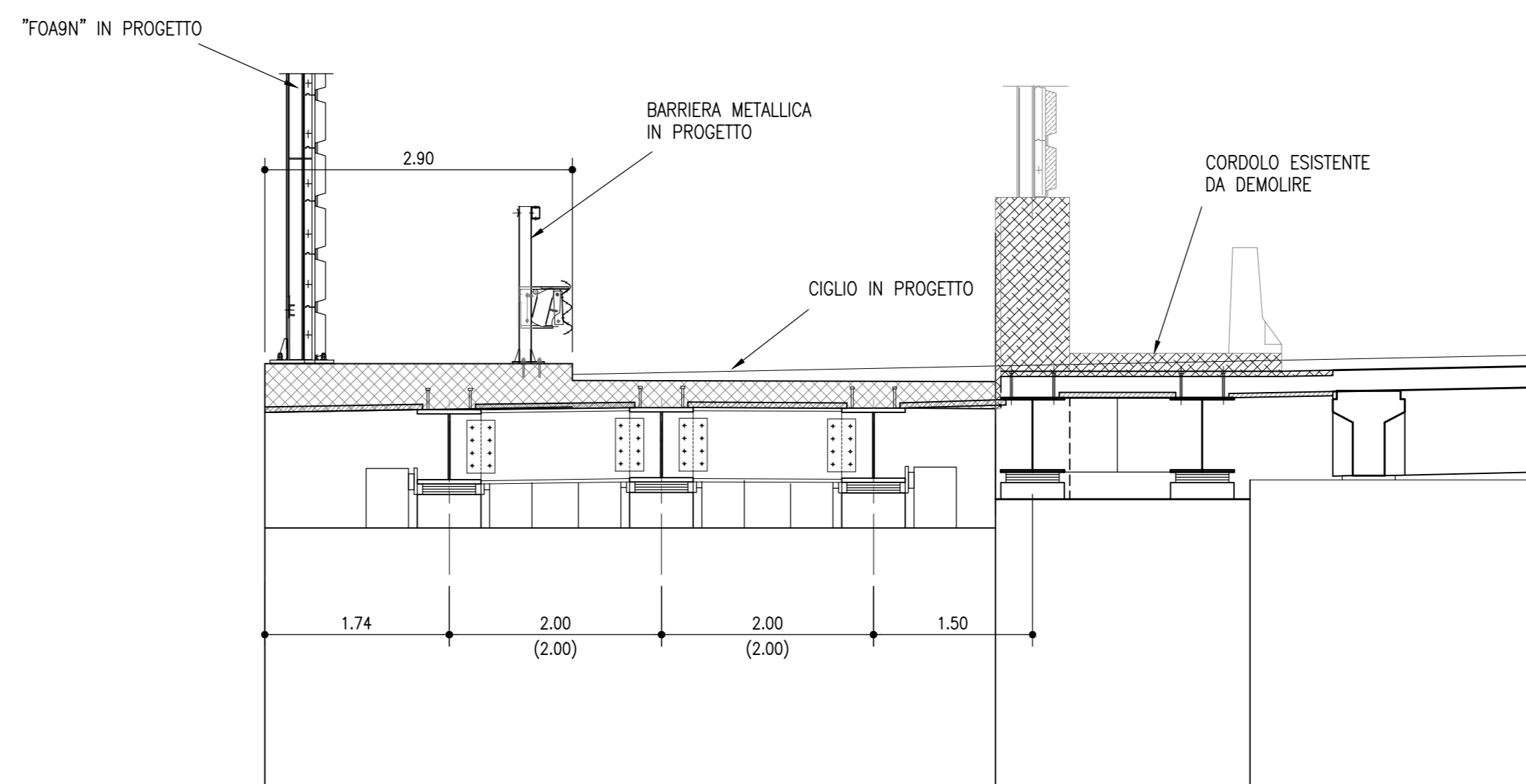
| CONCIO A                  |                     |
|---------------------------|---------------------|
| PIOLATURA                 | n°3/150             |
| PIATTABANDA SUPERIORE (h) | #11350x40x600       |
| ANIMA (h)                 | #11350x620x16       |
| PIATTABANDA INFERIORE (h) | #11350x40x600       |
| LUNGHEZZA CONCI           | 11350               |
| INTERASSE TRAVERSI        | 3537 3538 3538 3538 |

| CONCIO A                  |                     |
|---------------------------|---------------------|
| PIOLATURA                 | n°3/150             |
| PIATTABANDA SUPERIORE (h) | #11350x40x600       |
| ANIMA (h)                 | #11350x620x16       |
| PIATTABANDA INFERIORE (h) | #11350x40x600       |
| LUNGHEZZA CONCI           | 11350               |
| INTERASSE TRAVERSI        | 3528 3528 3528 3528 |

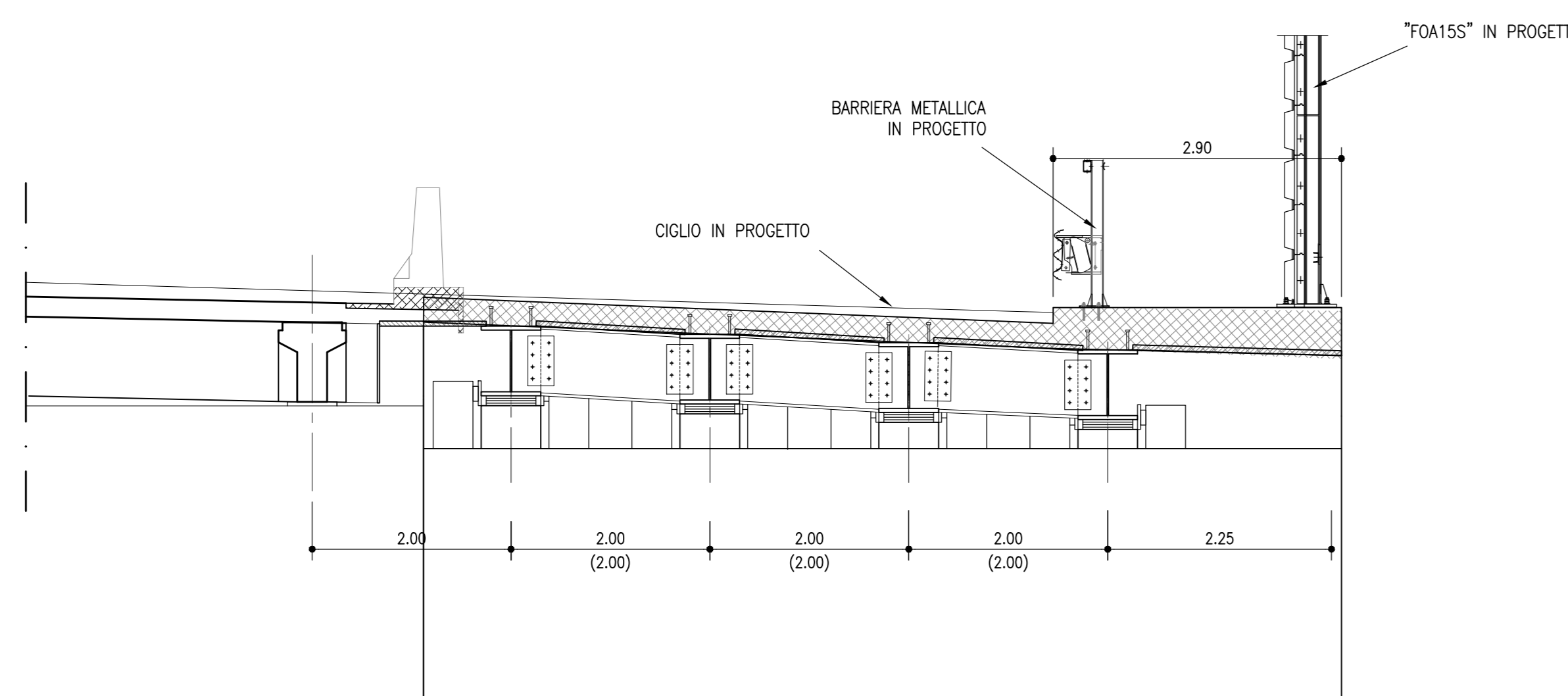
SEZIONE TRASVERSALE TRAVERSO SPALLA SpA IMPALCATO AMPLIAMENTO LATO NORD  
SCALA 1:50



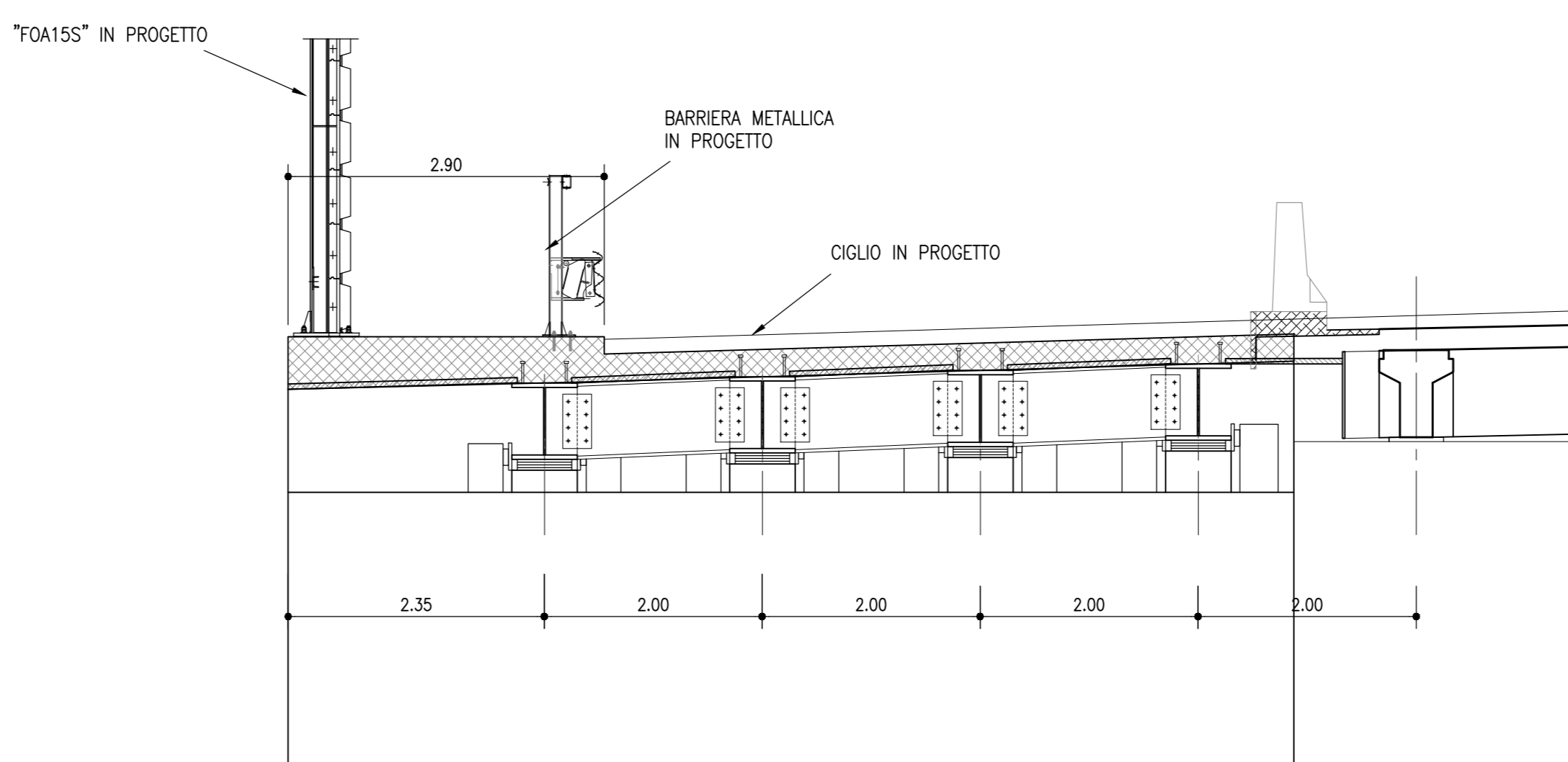
SEZIONE TRASVERSALE TRAVERSO SPALLA SpB IMPALCATO AMPLIAMENTO LATO NORD  
SCALA 1:50



SEZIONE TRASVERSALE TRAVERSO SPALLA SpA IMPALCATO AMPLIAMENTO LATO SUD  
SCALA 1:50



SEZIONE TRASVERSALE TRAVERSO SPALLA SpB IMPALCATO AMPLIAMENTO LATO SUD  
SCALA 1:50



autostrade per l'italia

AUTOSTRADA (A14) : BOLOGNA-BARI-TARANTO  
TRATTO: BOLOGNA BORGO PANIGALE - BOLOGNA SAN LAZZARO

POTENZIAMENTO IN SEDE DEL SISTEMA  
AUTOSTRADALE E TANGENZIALE DI BOLOGNA

"PASSANTE DI BOLOGNA"

PROGETTO DEFINITIVO

TANGENZIALE NORD E SUD

OPERE D'ARTE MAGGIORI

83T - SOTTOVIA VIA ERBOSA - 13+168

PIANTA E SEZIONI AMPLIAMENTO IMPALCATO

|   |   |  |
|---|---|--|
| IL PROGETTISTA SPECIALISTICO<br>Ing. Vittorio Mori<br>Ord. Reg. Milano N. 18641<br>RESPONSABILE STRUTTURE | IL RESPONSABILE INTEGRAZIONE PRESTAZIONI SPECIALISTICHE<br>Ing. Raffaele Rinaldesi<br>Ord. Reg. Modena N. 41068<br>PROGETTAZIONE NUOVE OPERE AUTOSTRADALI | IL DIRETTORE TECNICO<br>Ing. Andrea Tassi<br>Ord. Reg. Parma N. 1154 |
|---|---|--|

|                    |   |                       |             |
|--------------------|---|-----------------------|-------------|
| APPROVATO PROGETTO | APPROVATO DIRETTORE                     | APPROVATO SUBORDINATO | ORDINATORE  |
| 111465             | 0000 PD A2 005 ST083 APP00 DSTR 0711 -2 |                       | SCALA VARIE |

|   |                        |   |
|---|------------------------|---|
| PROJECT MANAGER<br>Ing. Raffaele Rinaldesi<br>Ord. Reg. Modena N. 41068 | SUPPORTO SPECIALISTICO | REVISIONE   |
| REDAZIONE   | VERIFICATO             | 1 11 DICEMBRE 2017<br>2 1 SETTEMBRE 2018<br>3 2 SETTEMBRE 2020<br>4 |

|  |  |
|--|--|
| VISTO DEL COMMITTENTE<br>autostrade per l'italia<br>IL RESPONSABILE DELL'OPERA<br>Ing. Fabio Viora | VISTO DEL CONCESSIONARIO<br>Ministero delle Infrastrutture e dei Trasporti<br>Ing. ... |
|--|--|