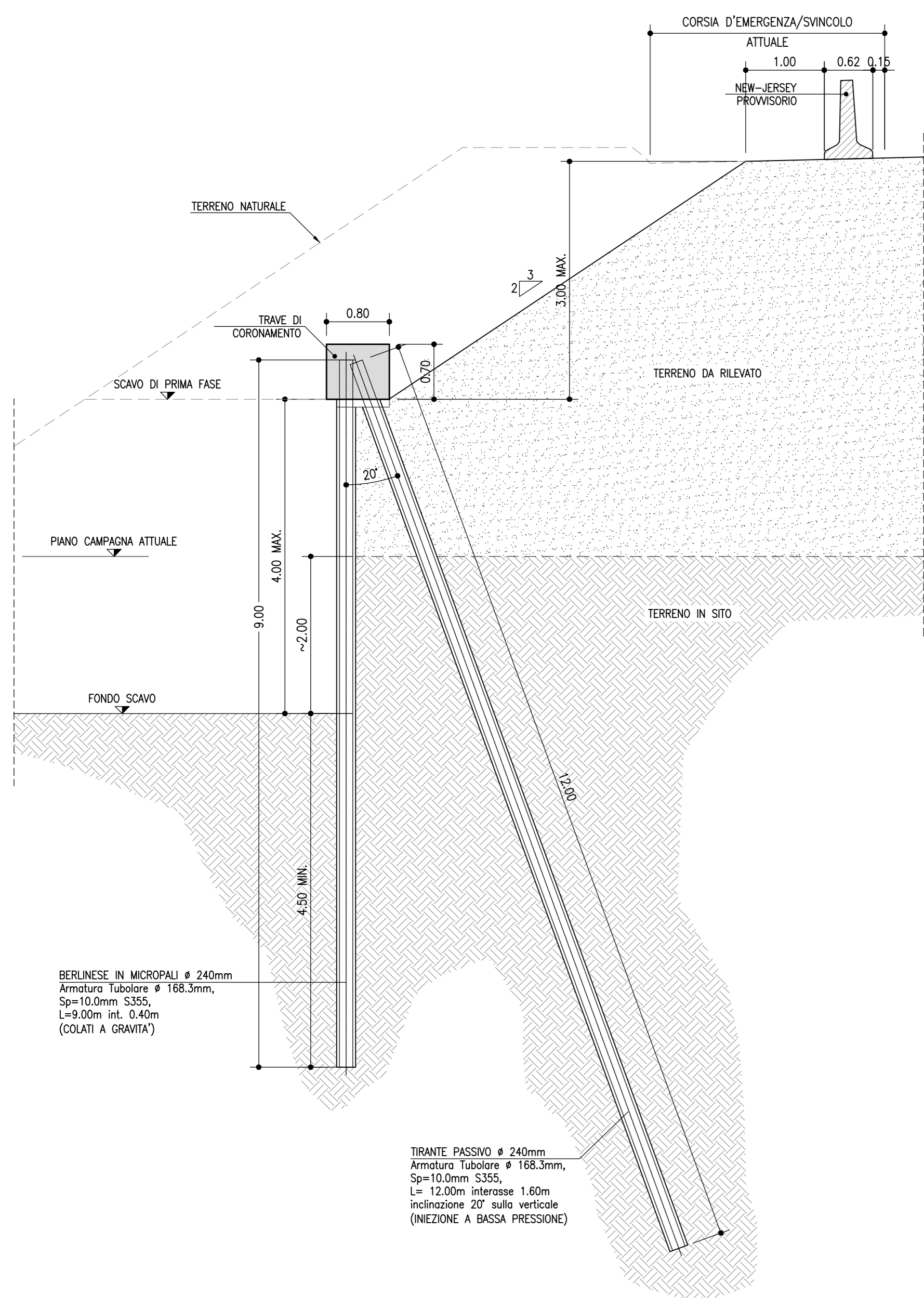
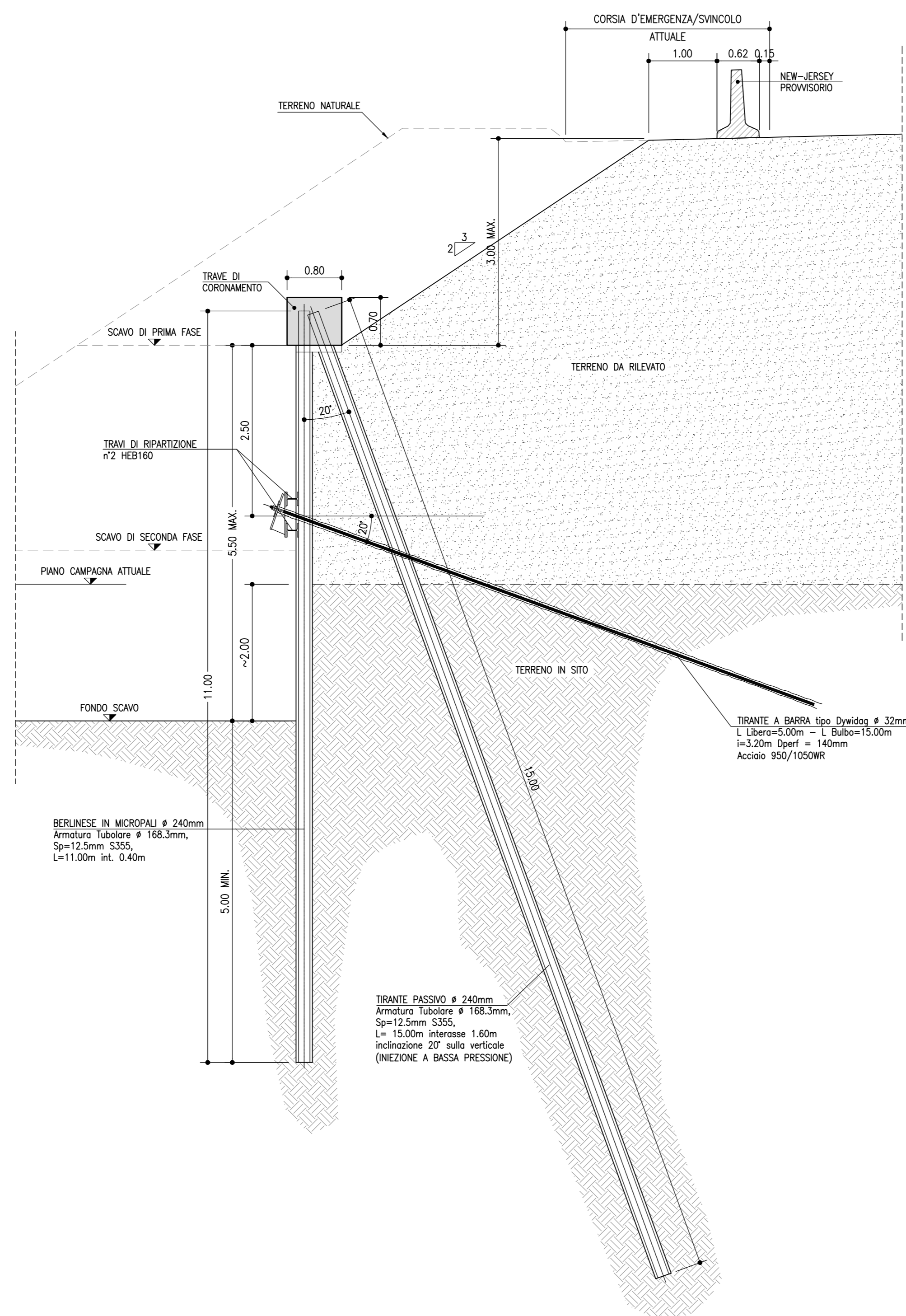


SEZIONE TIPOLOGICA 1
Scala 1:50
SCAVO H < 4.00m - RILEVATO A TERGO H < 3.00m



SEZIONE TIPOLOGICA 3
Scala 1:50
SCAVO H < 5.50m - RILEVATO A TERGO H < 3.00m



SEZIONE TIPOLOGICA 4
Scala 1:50
SCAVO H < 7.50m - RILEVATO A TERGO H < 2.00m

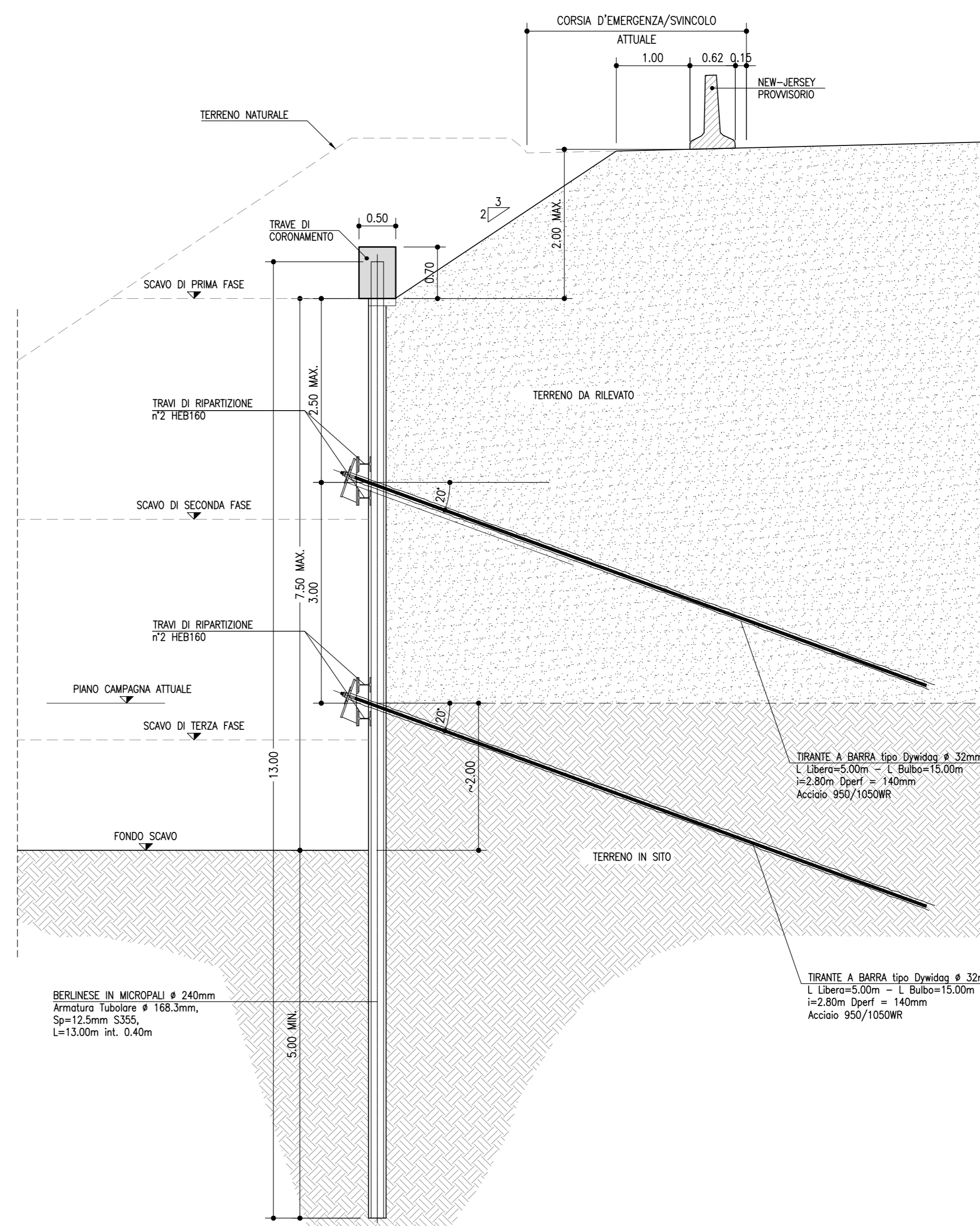


TABELLA MATERIALI :

CALCESTRUZZO :
Secondo EN12620 - CNR UNI 11104
FAS -
- Classe di esposizione C25/30
- Classe di esposizione XC2
- Classe di esposizione XD1
- Classe di esposizione XS1

MORTO PER SOTTOPAVIMENTO:
- Classe di esposizione C15/15
- Classe di esposizione XS1

FONDAZIONI PILE, SPALLE E MUR:
- Classe di esposizione C28/35
- Classe di esposizione XC2
- Classe di esposizione C32/40
- Classe di esposizione XS2

PIUMBO:
- Classe di esposizione C32/40
- Classe di esposizione XS2

ELEVAZIONI MUR:
- Classe di esposizione C28/35
- Classe di esposizione XS2

ELEVAZIONI SPALLE:
- Classe di esposizione C32/40
- Classe di esposizione XS2

CORSOLI, MODULI E RITICI SPALLE:
- Classe di esposizione C32/40
- Classe di esposizione XS2

CORRISPIRE IN C.A.:
- Classe di esposizione C32/40
- Classe di esposizione XS2

CORRISPIRE IN C.A.:
- Classe di esposizione C35/45
- Classe di esposizione XS4

SOLITE IN C.A.:
- Classe di esposizione C35/45
- Classe di esposizione XS4

CONCRETO A RITRO COMPENSAZIONE CON ESPANSIVO A BASE DI SODIO DI CALCO CON RITRO < 100 micrometri/m e 20pp (Validazione con la prova secondo UNI EN1484)
- Classe di esposizione C35/45 MPa
- Classe di esposizione XS4

COPRIFILE:
- Classe di esposizione C35/45
- Classe di esposizione XS4

CORRIFERRO NOMINALE per pali (spazi > 600mm) Dim. = 60.0mm Dim. = 30.0mm
- Classe di esposizione XC2
- Classe di esposizione XD1
- Classe di esposizione XS1

CORRIFERRO NOMINALE per solette Dim. = 30.0mm Dim. = 30.0mm
- Classe di esposizione XC2
- Classe di esposizione XD1
- Classe di esposizione XS1

CORRIFERRO NOMINALE per fondazioni Dim. = 60.0mm Dim. = 60.0mm
- Classe di esposizione XC2
- Classe di esposizione XD1
- Classe di esposizione XS1

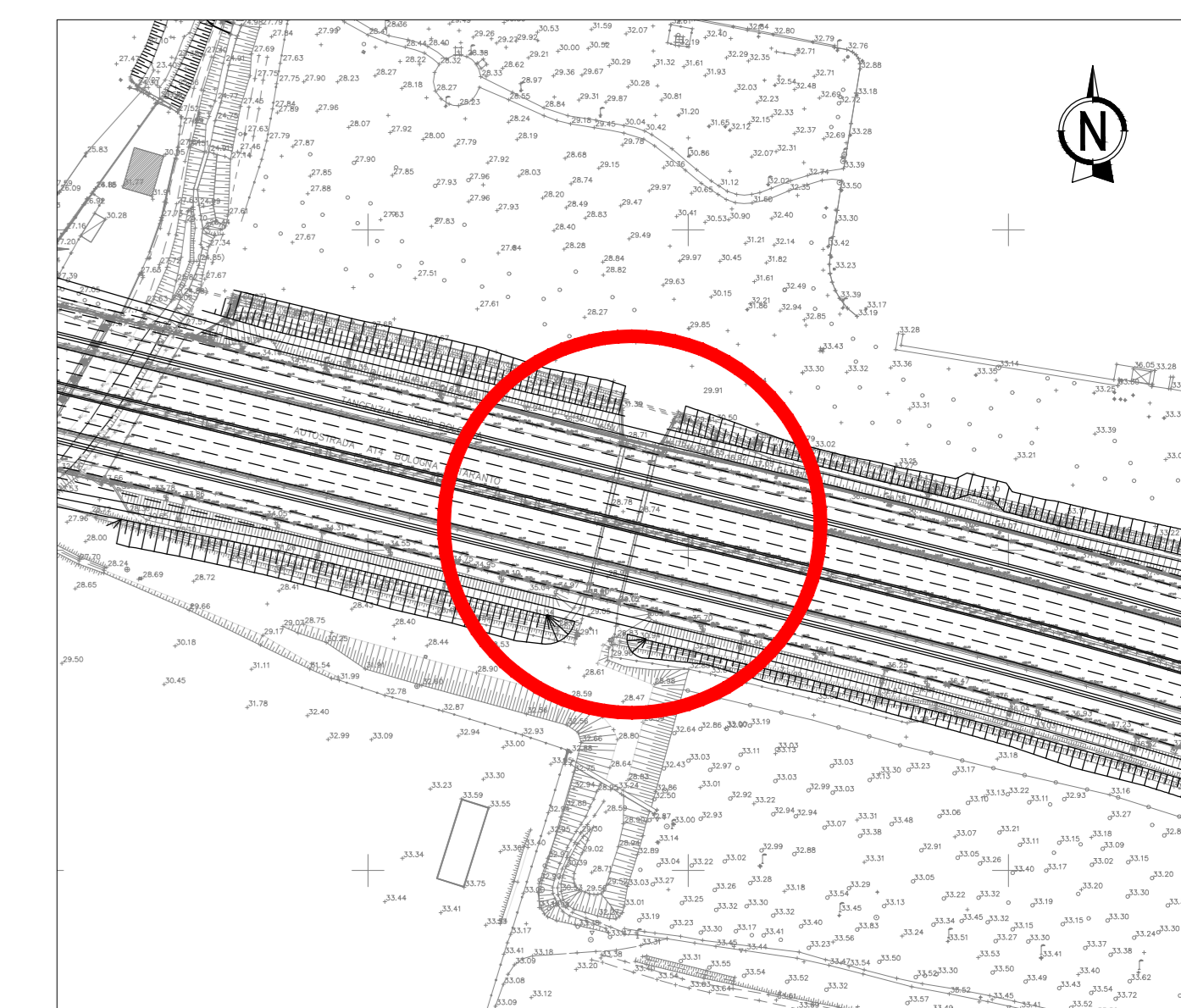
ACQUA PER C.A.:
Secondo UNI 2008 (DM 14/01/2008)
Tipo B450C
pH > 4.50 MPa
pH > 4.50 MPa

MICROPALI / ANCORAGGI PASSIVI:
CORRIFERRO METALLICO
Acciaio in profilo a sezione aperta laminati a caldo saldati:
- Tipo EN 10225-2 S355 J24H (per spessori nominali 1-2-40 mm)
- Tipo EN 10225-2 S355 J24H (per spessori nominali 1-2-40 mm)
- Tipo EN 10225-2 S355 J24H (per spessori nominali 1-2-40 mm)
Acciaio in profilo a sezione aperta laminati a caldo non saldati:
- Tipo EN 10225-2 S355 J04H
- Tipo EN 10225-2 S355 J04H

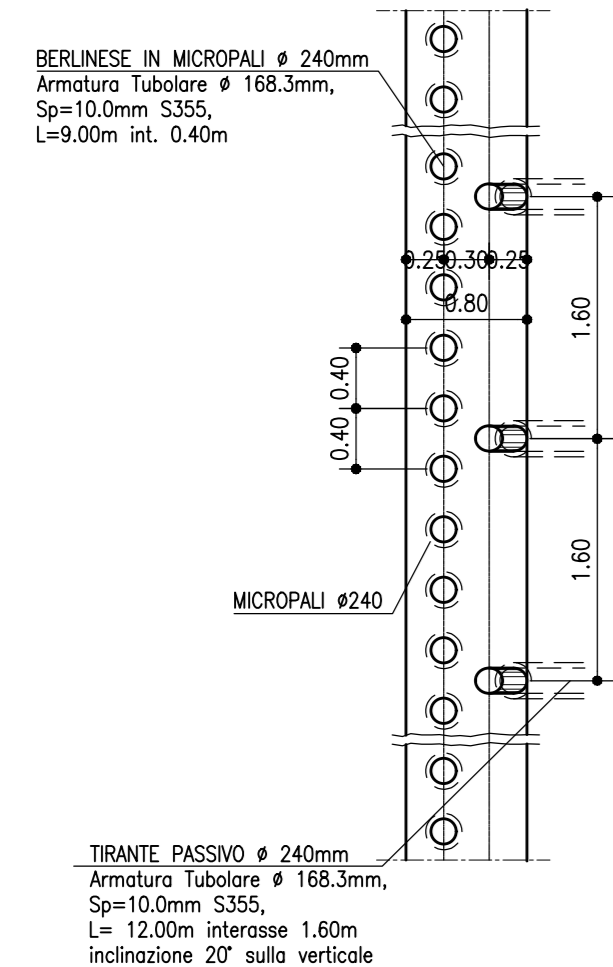
MISCELA / MALTA CEMENTIZIA DI INIEZIONE:
Secondo NA - rispetto ad approvazione della Direzione Lavori
Classe di resistenza minima C25/30
Classe di esposizione XC2
Eventuali additivi secondo NTA

PER QUANTO NON SPECIFICATO, IN PARTICOLARE RELATIVAMENTE ALLE CARATTERISTICHE DEI MATERIALI ALLE SPECIFICHE PER L'ESECUZIONE DEI LAVORI DI CONTROLLO DA ESEGUIRE, SI INVITA FARE RIFERIMENTO ALLE NORME TECNICHE D'APPALTO.

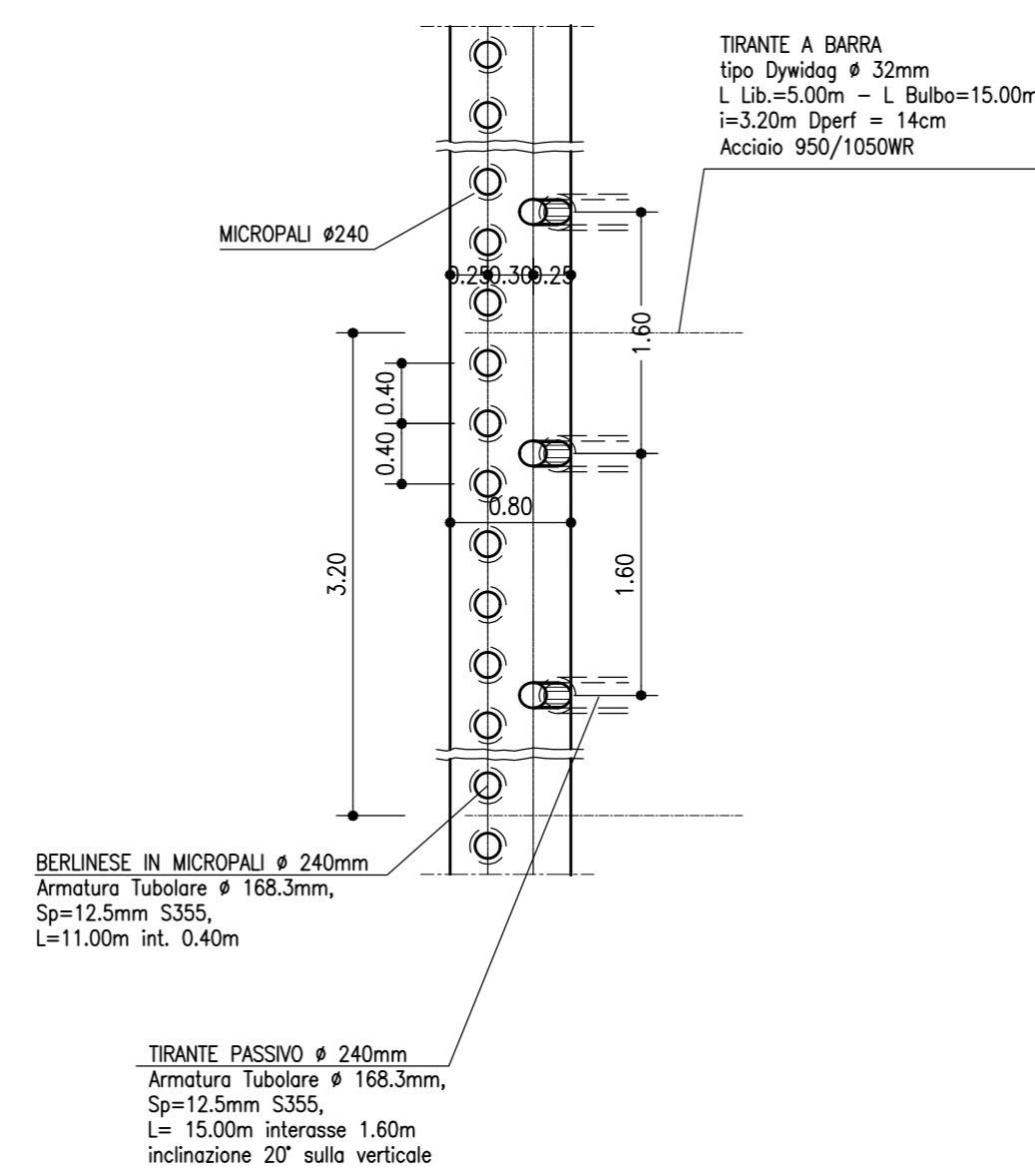
STRALCIO PLANIMETRICO
Scala 1:2.000



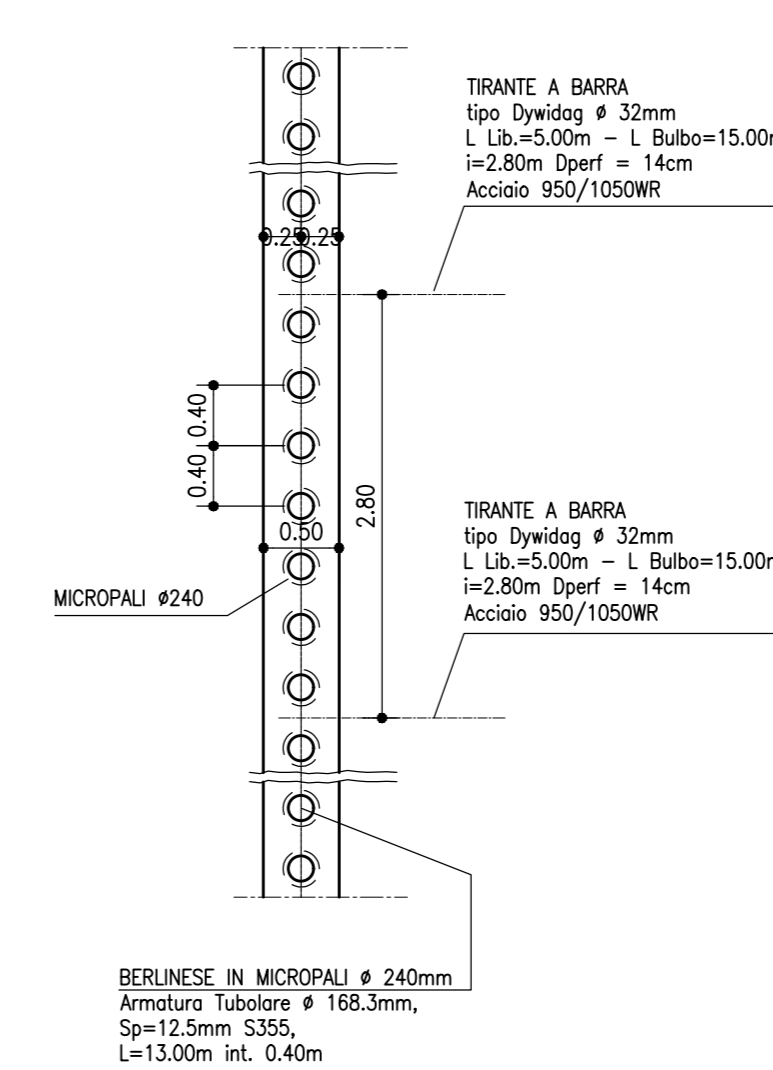
SEZIONE TIPOLOGICA 1
Scala 1:50
PIANTA TIPO TRAVE DI TESTA



SEZIONE TIPOLOGICA 3
Scala 1:50
PIANTA TIPO TRAVE DI TESTA



SEZIONE TIPOLOGICA 4
Scala 1:50
PIANTA TIPO TRAVE DI TESTA



autostrade per l'italia

AUTOSTRADA (A14) : BOLOGNA-BARI-TARANTO
TRATTO: BOLOGNA BORGO PANIGALE - BOLOGNA SAN LAZZARO

POTENZIAMENTO IN SEDE DEL SISTEMA
AUTOSTRADALE E TANGENZIALE DI BOLOGNA

"PASSANTE DI BOLOGNA"

PROGETTO DEFINITIVO

TANGENZIALE NORD E SUD

OPERE D'ARTE MAGGIORI

83T- SOTTOVIA - VIA ERBOSA 13+199

Opere Provvisoriai - Sezioni Tipologiche

IL PROGETTA SPECIALISTICO Ing. Marco Pirelli, D'ingegneria s.p.a. - Ing. Andrea Tanti Milano, N.20155		IL RESPONSABILE INTEGRAZIONE PRELAZIONI SPECIALISTICHE Ing. Raffaele Rinaldoni Ord. Ing. Moazzata N. 15068		IL DIRETTORE TECNICO Ing. Andrea Tanti Ord. Ing. Parma N. 1154	
CODICE IDENTIFICATIVO					
APPALTO/PROGETTO					
111465	0000	PD/A2	O05	ST083	BER00 D A P E 0819 -2
REVISIONE					ORDINATORE
1					1
2					2
3					3
4					4

VISTO DEL COMMITTENTE autostrade per l'italia IL RESPONSABILE DELL'OPERA DI PROCESSIONE Ing. Fabio Viorati		VISTO DEL CONCESSIONE Ministero delle Infrastrutture e dei Trasporti DIREZIONE REGIONALE DEL TERRITORIO, DELL'AMBIENTE E DEL PAESAGGIO Ing. Roberto...	
--	--	---	--