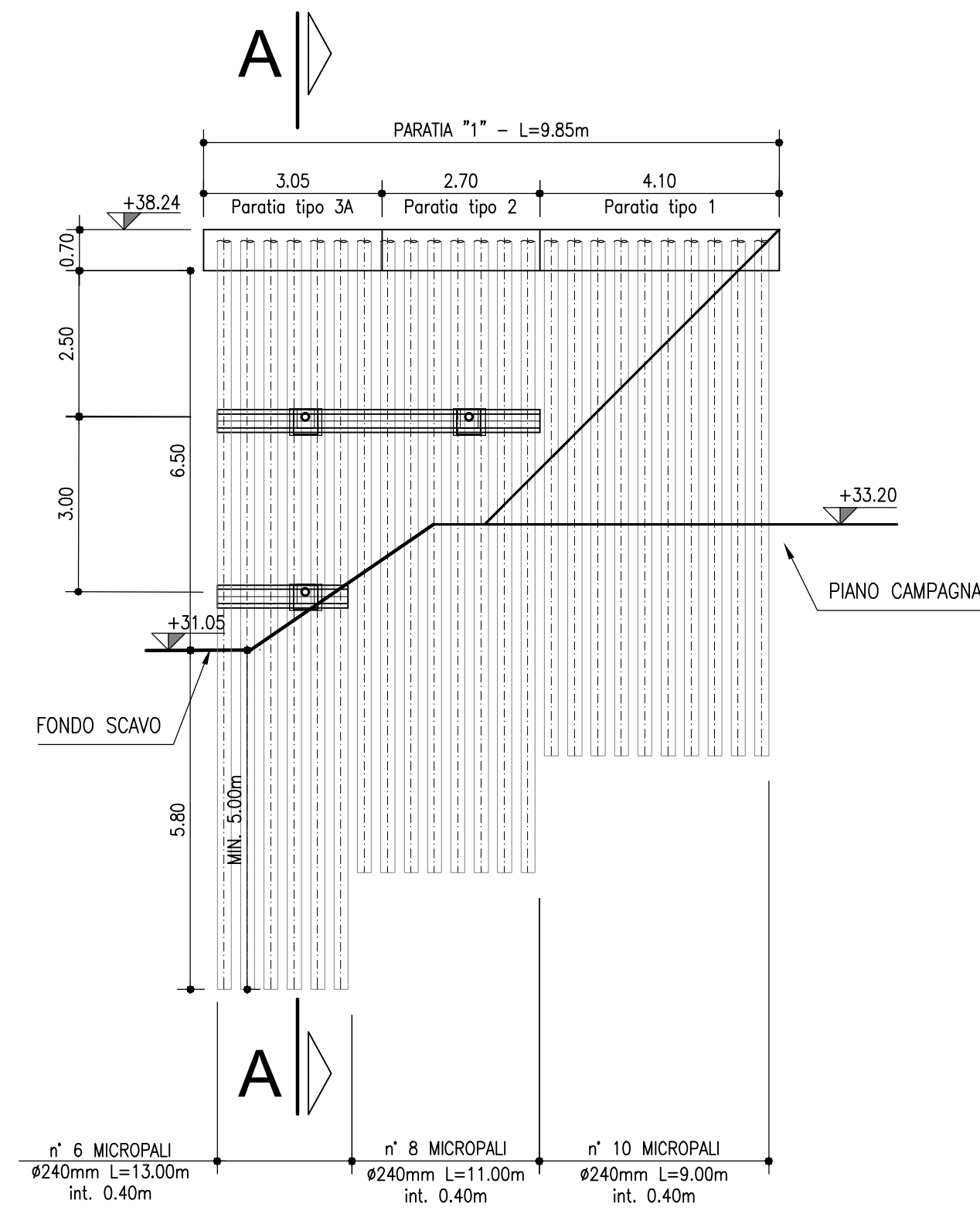
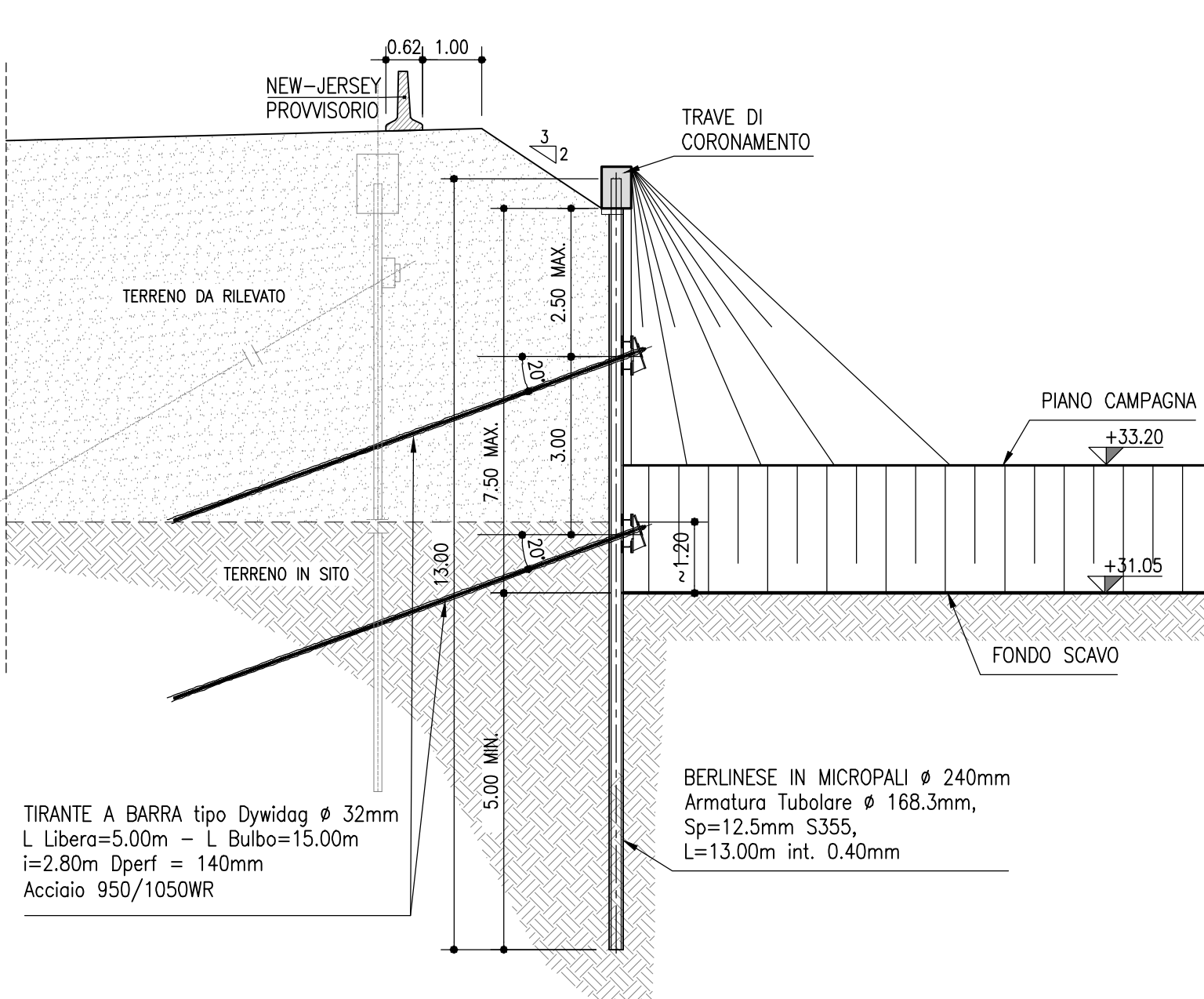


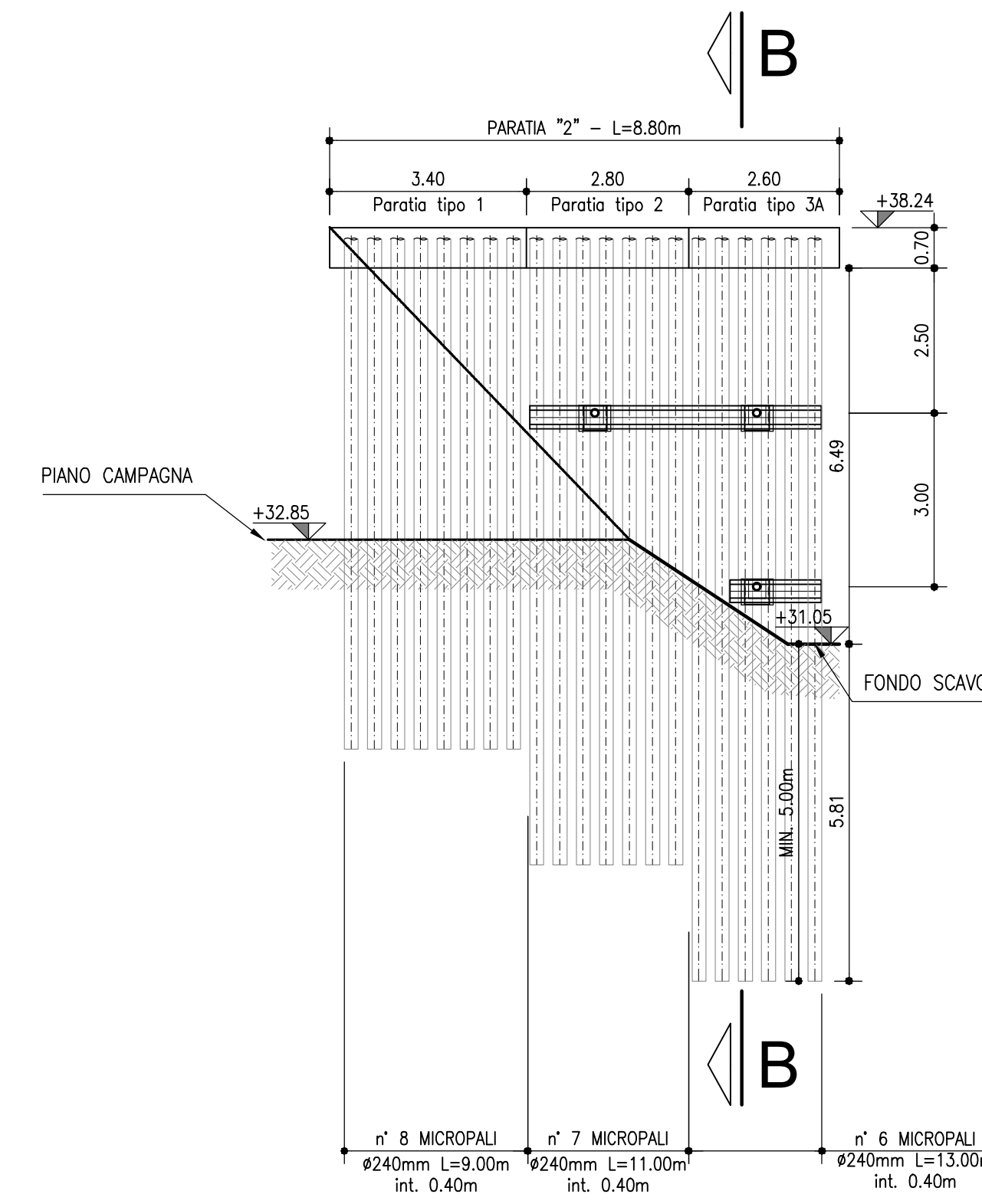
PROSPETTO PARATIA 1 - SPALLA NORD LATO BOLOGNA
Scala 1:100



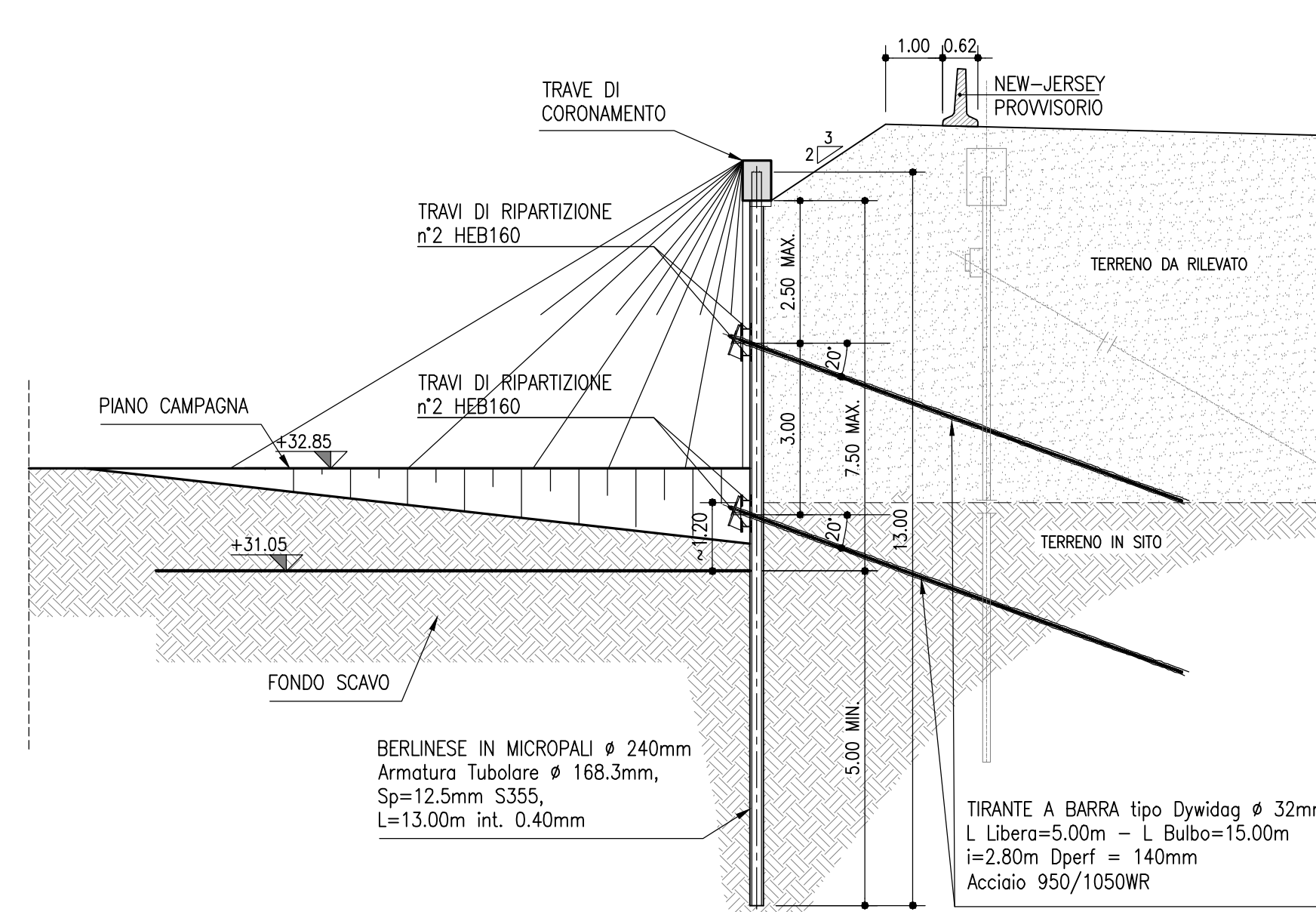
SEZIONE A-A - PARATIA 1 - SPALLA NORD LATO BOLOGNA
Scala 1:100



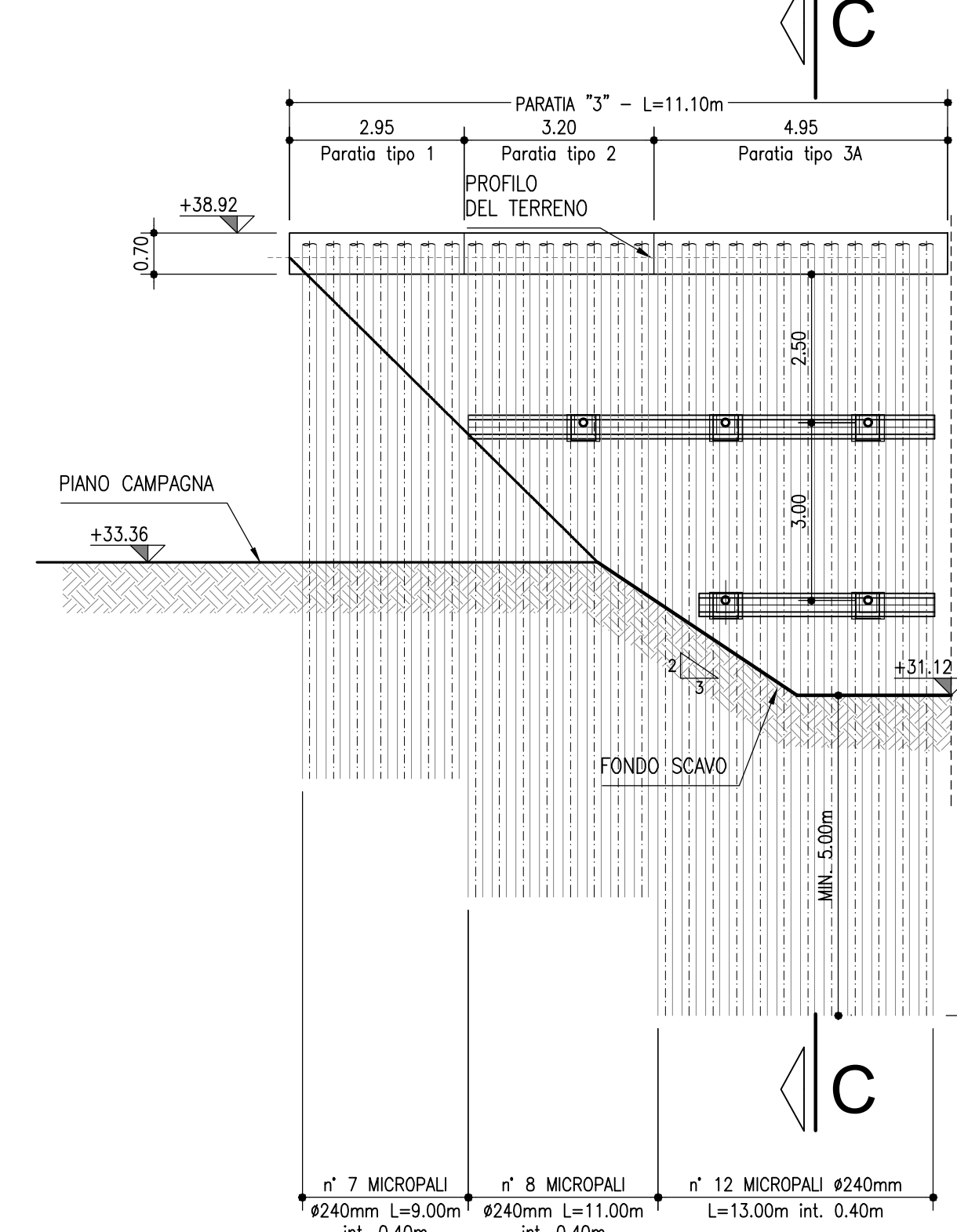
PROSPETTO PARATIA 2 - SPALLA NORD LATO RIMINI
Scala 1:100



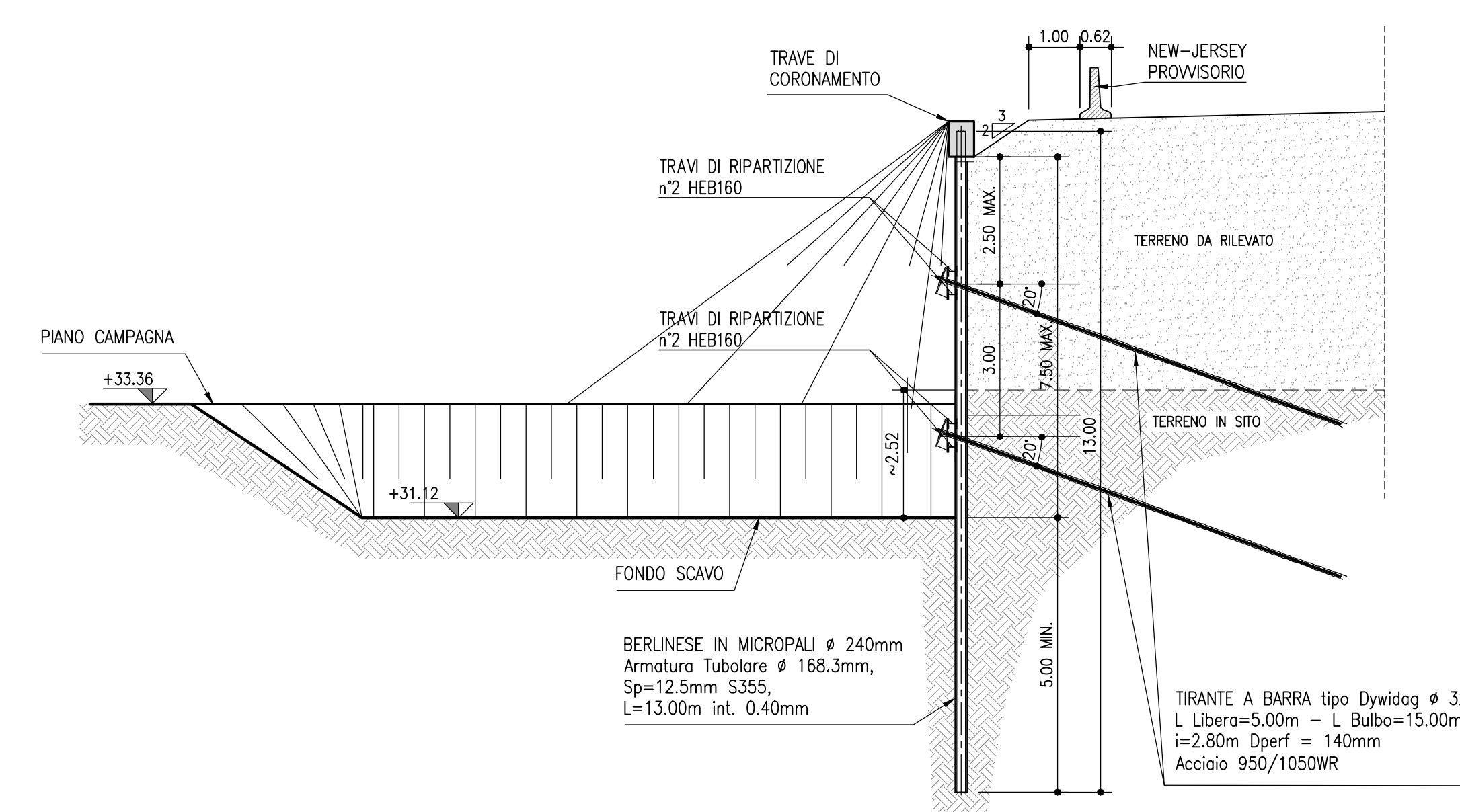
SEZIONE B-B - PARATIA 2 - SPALLA NORD LATO RIMINI
Scala 1:100



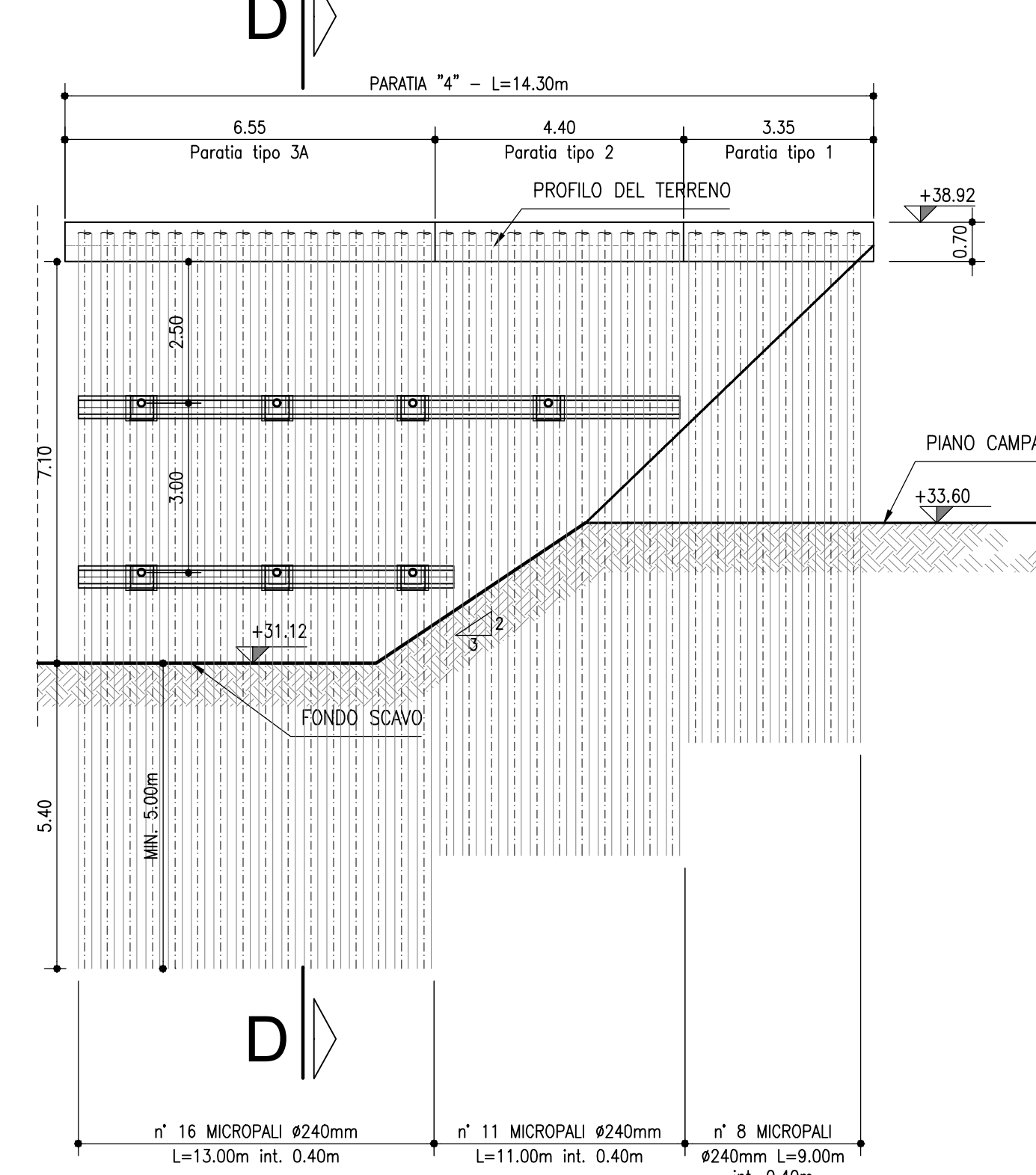
PROSPETTO PARATIA 3 - SPALLA SUD LATO BOLOGNA
Scala 1:100



SEZIONE C-C - PARATIA 3 - SPALLA SUD LATO BOLOGNA
Scala 1:100



PROSPETTO PARATIA 4 - SPALLA SUD LATO RIMINI
Scala 1:100



SEZIONE D-D - PARATIA 4 - SPALLA SUD LATO RIMINI
Scala 1:100

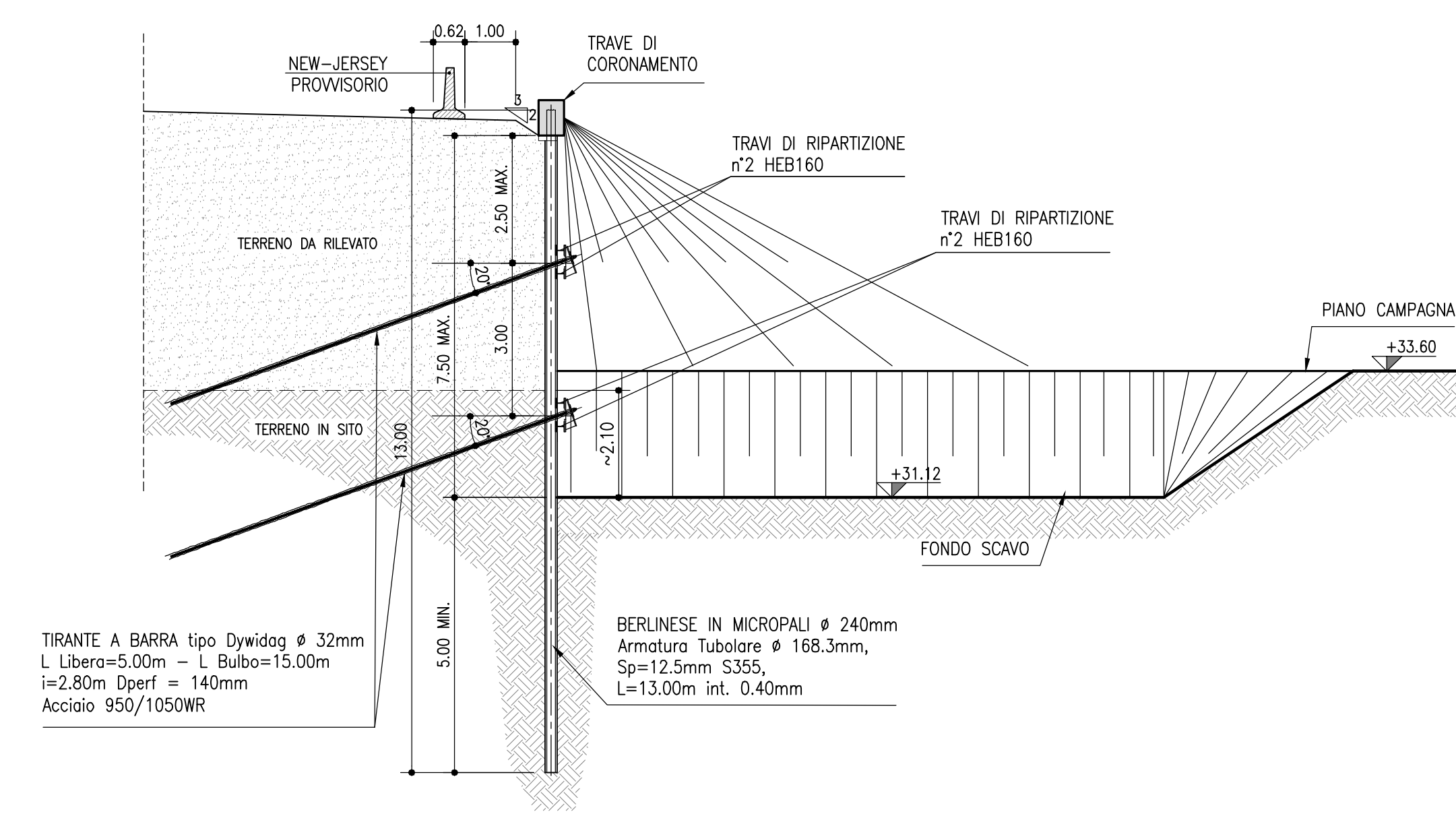


TABELLA MATERIALI :

Calcestruzzo	Secondo EN206 - C40/50
PAL	Classe di esposizione CS2/30
MARO PER SOTTOPAVIMENTO	Classe di esposizione XC2
Fondazioni	Classe di esposizione CS2/30
Fondazioni PILE SPALLE E MUR	Classe di esposizione CS2/30
ELAZIONI PILE	Classe di esposizione CS2/30
ELAZIONI MUR	Classe di esposizione CS2/30
ELAZIONI SPALLE	Classe di esposizione CS2/30
CONCRETO A RIFILLO COMPACTO CON AGGREGATO A BASE DI CACCIO DI CALCE < 100 micron/m³ e 28pp	Classe di esposizione CS2/30
CONCRETO A RIFILLO COMPACTO CON AGGREGATO A BASE DI CACCIO DI CALCE < 100 micron/m³ e 28pp	Classe di esposizione CS2/30
CONCRETO A RIFILLO COMPACTO CON AGGREGATO A BASE DI CACCIO DI CALCE < 100 micron/m³ e 28pp	Classe di esposizione CS2/30
CONCRETO A RIFILLO COMPACTO CON AGGREGATO A BASE DI CACCIO DI CALCE < 100 micron/m³ e 28pp	Classe di esposizione CS2/30
CONCRETO A RIFILLO COMPACTO CON AGGREGATO A BASE DI CACCIO DI CALCE < 100 micron/m³ e 28pp	Classe di esposizione CS2/30

GETTO DI SPALLA SOLETTA ESISTENTE-AMPLIAMENTO

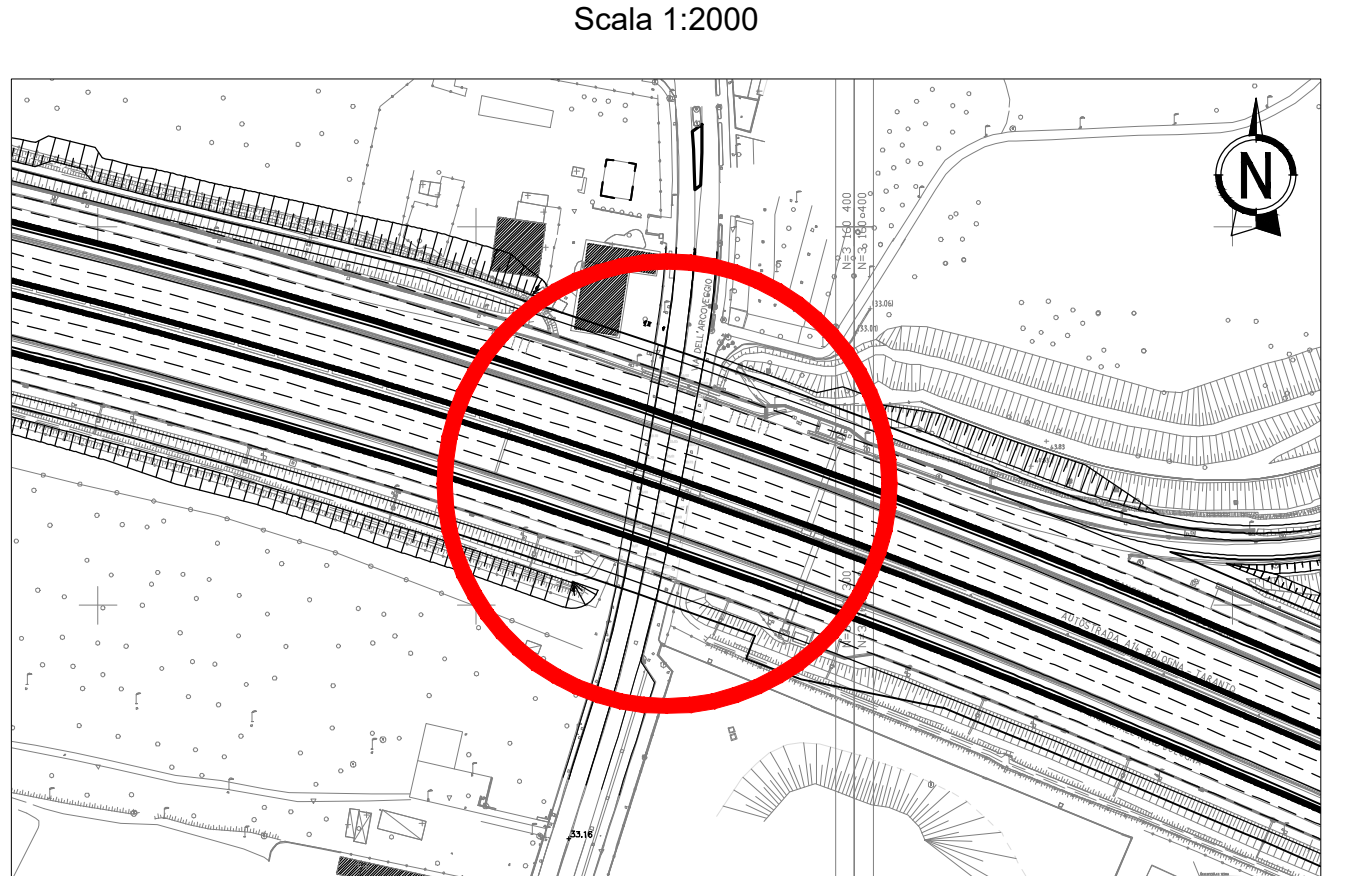
LEGANTE A RAPIDO INDUREMTO :
- Classe di esposizione BE4
- Altre specifiche come esposte su infoscato
- Materiale della spalla esistente da produrre sul
- getto

NOTA PER L'UTILIZZO DELLA TABELLA MATERIALI:

SCALORE SPA NECESSARIO IL SODDISFACIMENTO DEL CRITERIO DI UNIFORME RESISTENZA TRA LA PARTE STRUTTURALE ESISTENTE E QUELLA IN AMPLIAMENTO. E' CONSENTITO OPERARE IN DEGRADO ALLA PRESENTE TABELLA MATERIALI.

N.B. PRIMA DELL'ESECUZIONE DEI LAVORI DOVRA' ESSERE VERIFICATA LA POSSIBILITA' DI UTILIZZARE LA BERLINESE ESISTENTE AL FINE DI OTTIMIZZARE LE PARATIE PREVISTE DA PROGETTO, VERIFICANDONE LE EFFETTIVE CARATTERISTICHE

STRALCIO PLANIMETRICO



autostrade per l'italia

AUTOSTRADA (A14) : BOLOGNA-BARI-TARANTO
TRATTO: BOLOGNA BORGO PANIGALE - BOLOGNA SAN LAZZARO

POTENZIAMENTO IN SEDE DEL SISTEMA AUTOSTRADALE E TANGENZIALE DI BOLOGNA

"PASSANTE DI BOLOGNA"

PROGETTO DEFINITIVO

TANGENZIALE NORD E SUD

OPERE D'ARTE MAGGIORI

84 T - SOTTOVIA - VIA DELL'ARCOVEGGIO - 13+478

OPERE PROVVISORIALI - PROSPETTI E SEZIONI

L. PROGETTISTA PREDALISTICO Ing. Marco Pirola D'Angelantonio Ord. Ingg. Milano n.420155	IL RESPONSABILE INTEGRATORE PRESSIONI SPECIALISTICHE Ing. Raffaele Rivaroli Ord. Ingg. Macerata N. A1088	IL DIRETTORE TECNICO Ing. Andrea Tanti Ord. Ingg. Parma N. 1154
--	---	--

SEGNALAZIONE PROGETTO	SEGNALAZIONE LAVORI	SEGNALAZIONE LAVORI	OPERAZIONE
111465	0000 PD A2 O06 ST084 BER00 D/A P E	0822 - 2	SCALA 1:100
spca Ing. Raffaele Rivaroli Ord. Ingg. Macerata N. A1088 Atlantis	REDAZIONE	VERIFICATO	REVISIONE
			1
			2
			3

VISTO DEL COMMITTENTE autostrade per l'italia	VISTO DEL CONCESSIONARIO Mistral
---	-------------------------------------