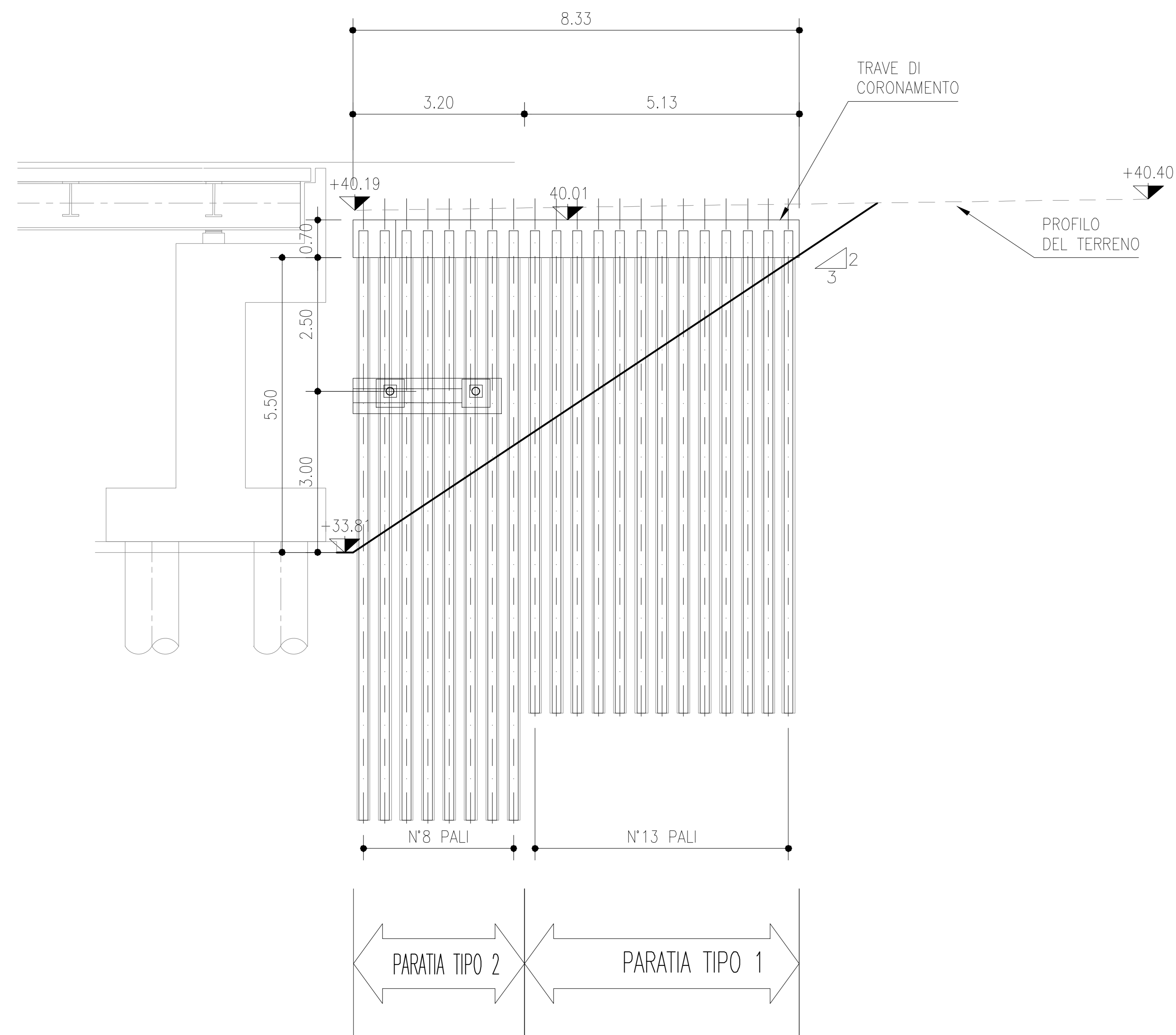
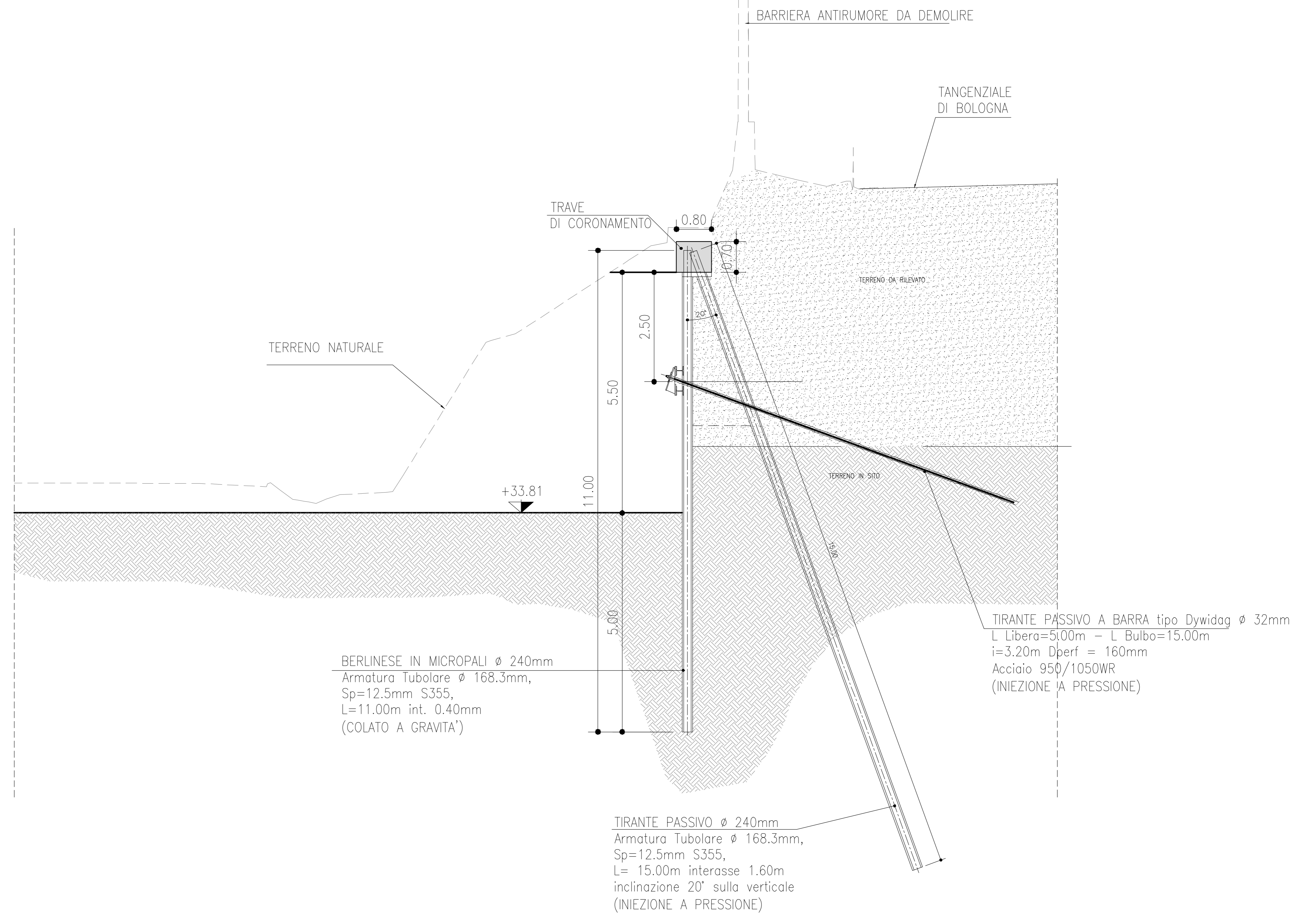


PROSPETTO PARATIA 1
SCALA 1:100



SEZIONE A-A
SCALA 1:100



TIRANTE PASSIVO A BARRA tipo Dywidag ϕ 32mm
L Libera=5.00m - L Bulbo=15.00m
i=3.20m Dper = 160mm
Acciaio 950/1050WR
(INIEZIONE A PRESSIONE)

BERLINESE IN MICROPALI ϕ 240mm
Armatura Tubolare ϕ 168.3mm,
Sp=12.5mm S355,
L=11.00m int. 0.40mm
(COLATO A GRAVITA')

TIRANTE PASSIVO ϕ 240mm
Armatura Tubolare ϕ 168.3mm,
Sp=12.5mm S355,
L= 15.00m interasse 1.60m
inclinazione 20' sulla verticale
(INIEZIONE A PRESSIONE)

TABELLA MATERIALI :

CALESTRIZZO :
Secondo EN206 - CNR UNI 11104

PALI :
- Classe C25/30
- Classe di esposizione XC2

MAGRO PER SOTTOPONDAZIONI:
- Classe C12/15
- Classe di esposizione X0

FONDAZIONI PILE SPALLE E MURI:
- Classe C28/35
- Classe di esposizione XC2

ELEVAZIONI PILE:
- Classe C32/40
- Classe di esposizione XF4

PULVINO:
- Classe C32/40
- Classe di esposizione XF4

ELEVAZIONI MURI:
- Classe C28/35
- Classe di esposizione XF2

ELEVAZIONI SPALLE:
- Classe C32/40
- Classe di esposizione XF2

COPRIFERRO BASTONI E RITEGNI SISMICI:
- Classe C35/45
- Classe di esposizione XF4

SOLETTE IN C.A.:
Solcistrizzata a ritiro compensato con espansivo a base di ossido di calcio con ritiro \leq 100 micron/m a 28gg. (Dilatazione con la prova secondo UNI 9148)
- Classe C35/45 MPa
- Classe di esposizione XF4

COPRIFERRO:
- Classe C35/45
- Classe di esposizione XF4

COPRIFERRO NOMINALE* per pali "rivellati" (spazio=600mm) Cnm.=60.0mm
COPRIFERRO NOMINALE* per solette Cnm.=35.0mm
COPRIFERRO NOMINALE* per elevazioni Cnm.=35.0mm
COPRIFERRO NOMINALE* per fondazioni Cnm.=40.0mm
* EN 1992-1-1 par. 4.4.7 (2)P

ACCIAIO PER C.A.:
Secondo NTC 2008 (DM 14/01/2008)
Tipo B450C fyk \geq 450MPa
ftk \geq 540MPa

MICROPALI / ANCORAGGI PASSIVI:
CAMPENIERA METALLICA:
Acciaio in profilo a sezione aperta laminati a caldo saldati:
- Tipo EN 10025-2 S355 J2+N (per spessori nominali $t \geq$ 40 mm)
- Tipo EN 10025-2 S355 J2+N (per spessori nominali $t <$ 40 mm)

Acciaio in profilo a sezione aperta laminati a caldo non saldati:
- Tipo EN 10025-2 S355 J2+N

Acciaio in profilo a sezione cavo:
- Tipo EN 10210-1 S355 J2H+N

MISCELA / MALTA CEMENTIZIA DI INIEZIONE:
Secondo NTA - soggetto ad approvazione della Direzione Lavori
Classe di resistenza minima C25/30
Classe di esposizione XC2
Eventuali additivi secondo NTA

PER QUANTO NON SPECIFICATO, IN PARTICOLARE RELATIVAMENTE ALLE CARATTERISTICHE DEI MATERIALI ALLE SPECIFICHE PER L'ESECUZIONE DEI LAVORI ED AI CONTROLLI DA ESEGUIRE, SI DOVRAN' FARE RIFERIMENTO ALLE NORME TECNICHE D'APPALTO.

GETTO DI SUTURA SOLETTA ESISTENTE-AMPLIAMENTO

LEGANTE A RAPIDO INDIURIMENTO :
- Classe C20/25 MPa a 8 ore con temperatura $T \geq 20^\circ C$
- Classe di esposizione XF4
- Altre specifiche soprano osservate su indicazioni imposte sulla scheda tecnica del produttore del legante.

NOTA PER L'UTILIZZO DELLA TABELLA MATERIALI:

QUALORA SIA NECESSARIO IL SODDISFACIMENTO DEL CRITERIO DI UNIFORME RESISTENZA TRA LA PARTE STRUTTURALE ESISTENTE E QUELLA IN AMPLIAMENTO, E' CONSENTITO OPERARE IN DEROGA ALLA PRESENTE TABELLA MATERIALI.

N.B. PRIMA DELL'ESECUZIONE DEI LAVORI DOVRA' ESSERE VERIFICATA LA POSSIBILITA' DI UTILIZZARE LA BERLINESE ESISTENTE, AL FINE DI OTTIMIZZARE LE PARATIE PREVISTE DA PROGETTO, VERIFICANDONE LE EFFETTIVE CARATTERISTICHE



AUTOSTRADA (A14) : BOLOGNA-BARI-TARANTO
TRATTO: BOLOGNA BORGO PANIGALE - BOLOGNA SAN LAZZARO

POTENZIAMENTO IN SEDE DEL SISTEMA
AUTOSTRADALE E TANGENZIALE DI BOLOGNA

"PASSANTE DI BOLOGNA"

PROGETTO DEFINITIVO

TANGENZIALE NORD E SUD

OPERE D'ARTE MAGGIORE

86T- SOTTOVIA - VIA DI CORTICELLA 13+817

OPERE PROVVISORIALI - PROSPETTO E SEZIONE

IL PROGETTISTA / SPONSORISTO Ing. Marco Pirelli, D'ingegneria Ord. Ing. Milano, N.50155		IL RESPONSABILE INTEGRAZIONE PRESTAZIONI SPECIALISTICHE Ing. Raffaele Rinaldi Ord. Ing. Moenza N. 41068		IL DIRETTORE TECNICO Ing. Andrea Tardì Ord. Ing. Parma N. 1154	
RESPONSABILE TECNICO ALTERNATIVO		RESPONSABILE TECNICO ALTERNATIVO		PROGETTAZIONE NUOVE OPERE AUTOSTRADALI	
CODICE IDENTIFICATIVO RIFERIMENTO DIRETTORE		RIFERIMENTO DIRETTORE		RIFERIMENTO DIRETTORE	
111465	0000 PD A2 O07	ST086	BER00	DAPE	0825 -2
PROGETTO		VERIFICATO		REVISIONE	
1		1		1	
2		2		2	
3		3		3	
4		4		4	

VISETTO DEL COMMITTENTE autostrade per l'italia	VISETTO DEL CONCESSIONE Ministero delle Infrastrutture e dei Trasporti
---	--