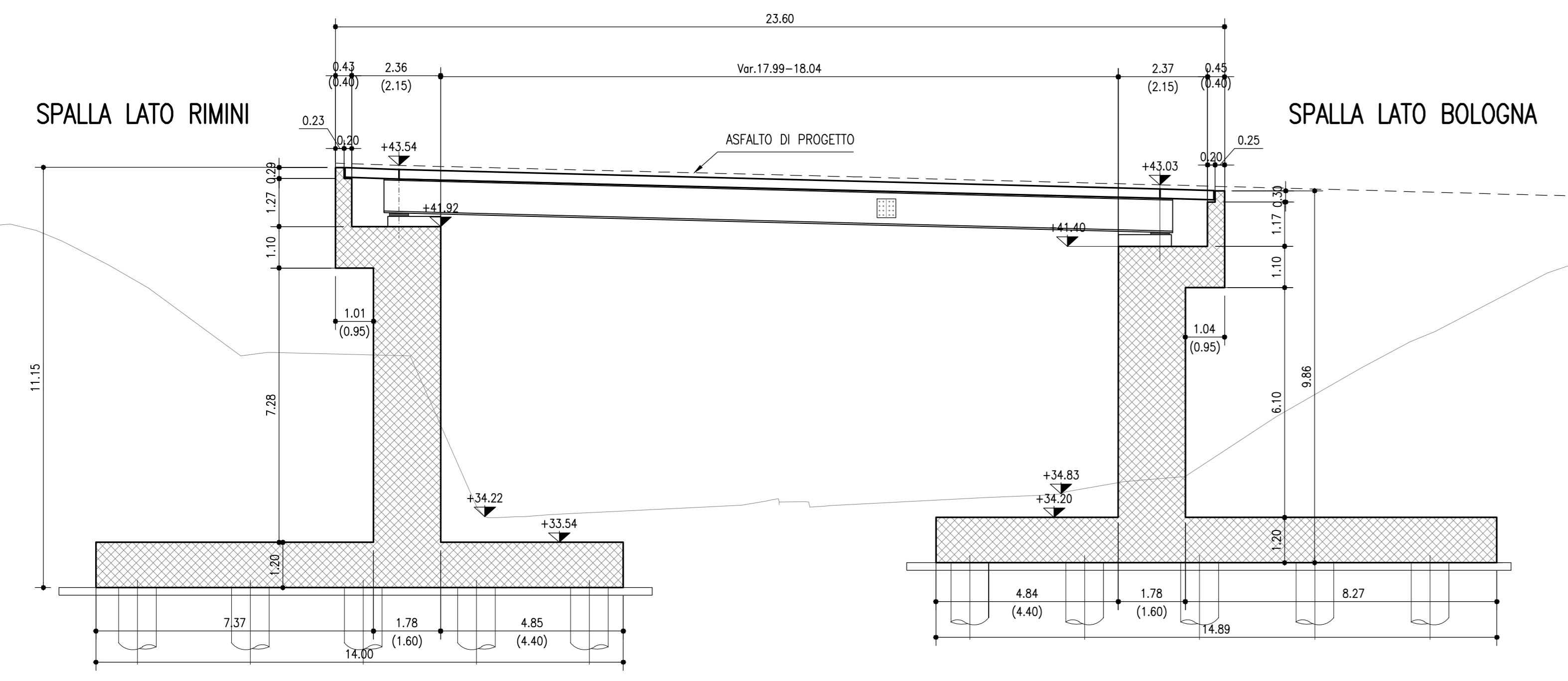
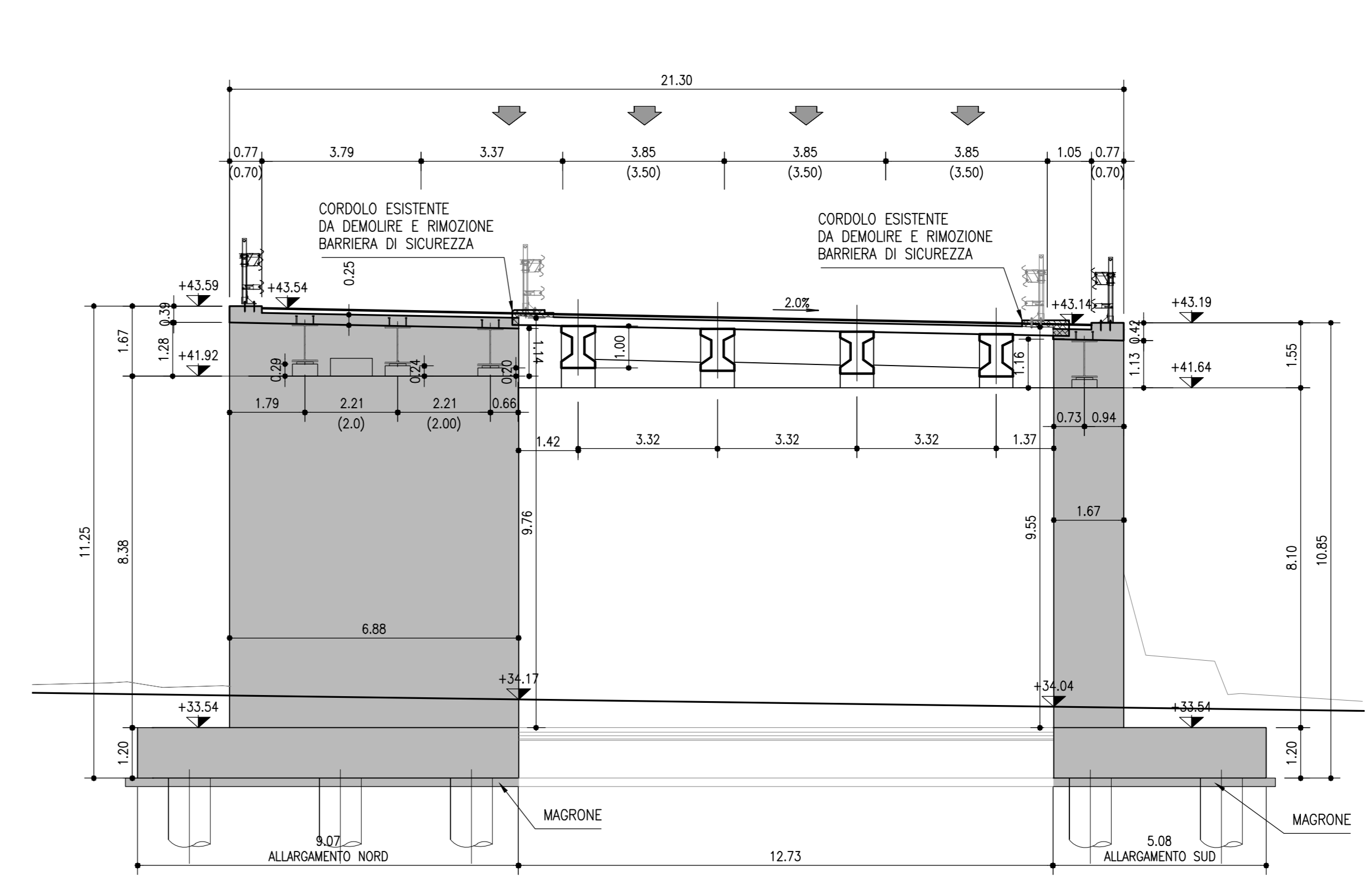


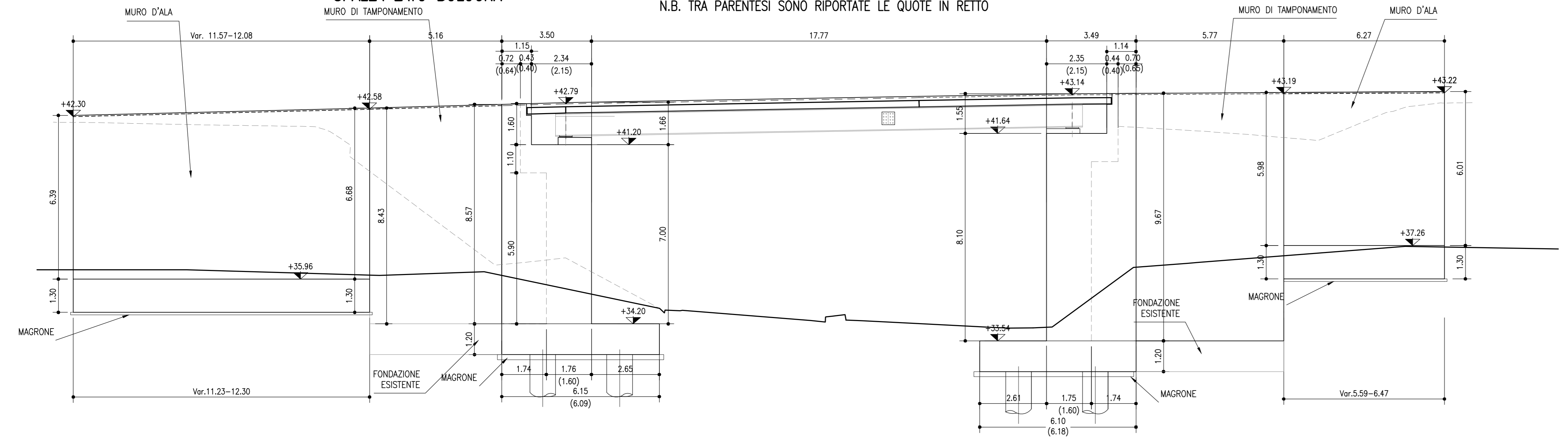
SEZIONE LONGITUDINALE A-A
SCALA 1:100
N.B. TRA PARENTESI SONO RIPORTATE LE QUOTE IN RETTO



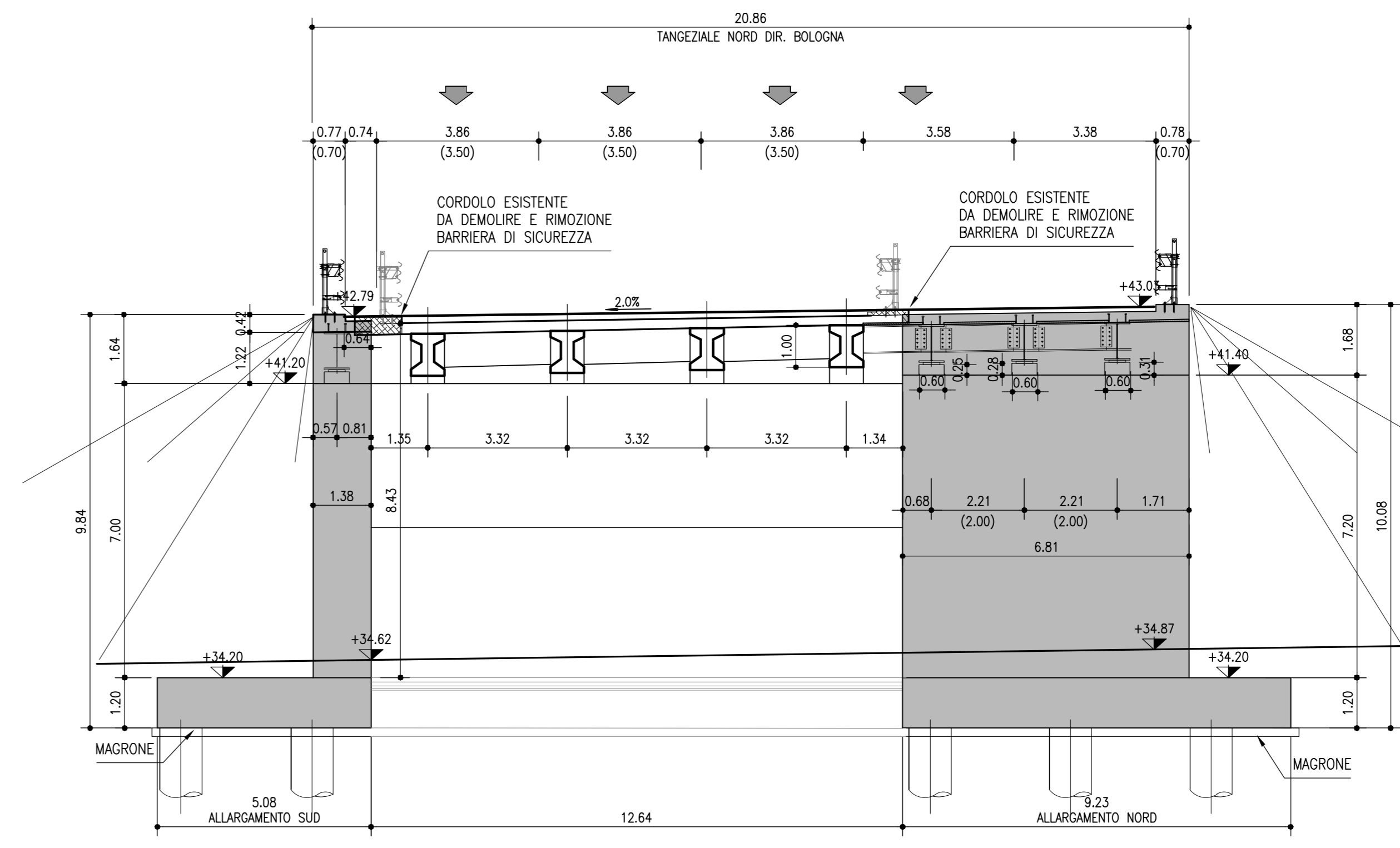
SEZIONE TRASVERSALE SULLA SPALLA LATO RIMINI
SCALA 1:100
N.B. TRA PARENTESI SONO RIPORTATE LE QUOTE IN RETTO



PROSPETTO SUD
SCALA 1:100
N.B. TRA PARENTESI SONO RIPORTATE LE QUOTE IN RETTO



SEZIONE TRASVERSALE SULLA SPALLA LATO BOLOGNA
SCALA 1:100
N.B. TRA PARENTESI SONO RIPORTATE LE QUOTE IN RETTO



PROSPETTO NORD
SCALA 1:100
N.B. TRA PARENTESI SONO RIPORTATE LE QUOTE IN RETTO

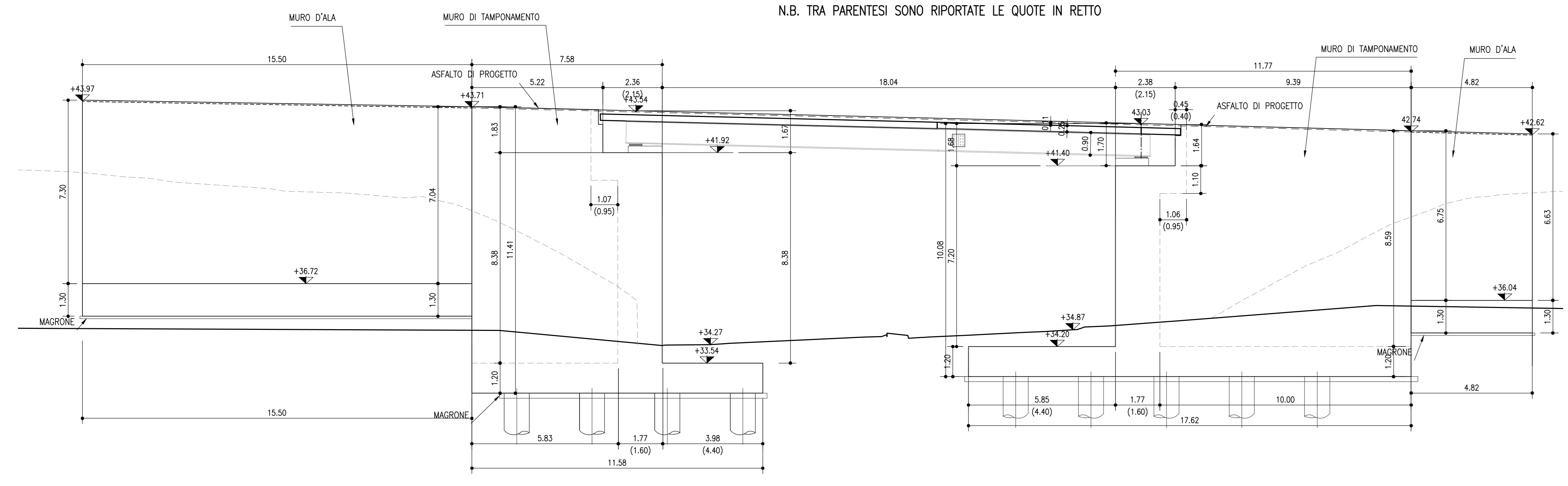


TABELLA MATERIALI :

Calcestruzzo - CNR UNI 11104

PAZI

- Classe di esposizione XC2/S30
- Classe di esposizione XC2

MAGRO PER SOTTOFONDAZIONI:

- Classe di esposizione C12/S15
- Classe di esposizione XC2

FONDAZIONI PILE, SPALLE E MURI:

- Classe di esposizione C28/S35
- Classe di esposizione XC2

ELEVAZIONI PILE:

- Classe di esposizione C32/S40
- Classe di esposizione XF2

PIUMINO:

- Classe di esposizione C32/S40
- Classe di esposizione XF2

ELEVAZIONI MURI:

- Classe di esposizione C28/S35
- Classe di esposizione XF2

ELEVAZIONI SPALLE:

- Classe di esposizione C32/S40
- Classe di esposizione XF2

CORDOLO BAGGIOLI E RITEGNI SGMIC:

- Classe di esposizione C35/S45
- Classe di esposizione XF4

SOLETTI IN C.A.:

- Classe di esposizione C35/S45
- Classe di esposizione XF4

Calcestruzzo a ritiro compensato con espansivo a base di ossido di calcio con ritiro ≤ 100 micron/m a 28gg. (Validazione con la prova secondo UNI 8145)

- Classe C35/S45 MPa
- Classe di esposizione XF4

COPPELLE:

- Classe di esposizione C35/S45
- Classe di esposizione XF4

COPRIFERRO NOMINALE* per pali trivellati (spalo > 600mm) Cnom = 60.0mm

COPRIFERRO NOMINALE* per solette Cnom = 35.0mm

COPRIFERRO NOMINALE* per elevazioni Cnom = 35.0mm

COPRIFERRO NOMINALE* per fondazioni Cnom = 40.0mm

* EN 1992-1-1 par. 4.4.1 (2)P

ACCIAIO PER C.A.:

Secondo NTC 2008 (DM 14/01/2008)

Tipo B450C

- fyk ≥ 450MPa
- ftk ≥ 540MPa

MICROPIALI / ANCORAGGI PASSIVI:

CARPENTERIA METALLICA:

Acciaio in profilati a sezione aperta laminati a caldo sodati:

- Tipo EN 10025-2 S355 J2+N (per spessori nominali t ≥ 40 mm)
- Tipo EN 10025-2 S355 K2+N (per spessori nominali t > 40 mm)

Acciaio in profilati a sezione aperta laminati a caldo non sodati:

- Tipo EN 10025-2 S355 J0+N

Acciaio in profilati a sezione cava:

- Tipo EN 10210-1 S355 J0H+N

MISCELA / MALTA CEMENTIZIA DI INIEZIONE:

Secondo NTA - progetto ad approvazione della Direzione Lavori

Classe di resistenza minima C25/S20

Eventuali additivi secondo NTA

PER QUANTO NON SPECIFICATO, IN PARTICOLARE RELATIVAMENTE ALLE CARATTERISTICHE DEI MATERIALI, ALLE SPECIFICHE PER L'ESECUZIONE DEI LAVORI ED AI CONTROLLI DA ESEGUIRE, SI DOVRA' FARE RIFERIMENTO ALLE NORME TECNICHE D'APPALTO.

GETTO DI SUTURA SOLETTA ESISTENTE-AMPLIAMENTO

LEGANTE A RAPIDO INDURIMENTO :

- Classe C20/25 MPa o 8 ore con temperatura 0°/20°C
- Classe di esposizione XF4
- Altre specifiche saranno osservate su indicazioni imposte sullo schedo tecnico del produttore del legante.

NOTA PER L'UTILIZZO DELLA TABELLA MATERIALI:

QUALORA SIA NECESSARIO IL SODDISFACIMENTO DEL CRITERIO DI UNIFORME RESISTENZA TRA LA PARTE STRUTTURALE ESISTENTE E QUELLA IN AMPLIAMENTO, E' CONSENTITO OPERARE IN DEROGA ALLA PRESENTE TABELLA MATERIALI.



AUTOSTRADA (A14) : BOLOGNA-BARI-TARANTO
TRATTO: BOLOGNA BORGO PANIGALE - BOLOGNA SAN LAZZARO

POTENZIAMENTO IN SEDE DEL SISTEMA
AUTOSTRADALE E TANGENZIALE DI BOLOGNA

"PASSANTE DI BOLOGNA"

PROGETTO DEFINITIVO

TANGENZIALE NORD E SUD

OPERE D'ARTE MAGGIORI

89T- SOTTOVIA TANG.NORD RAMPA INTERC. 14+248

SEZIONI LONGITUDINALE, TRAVERSALE E PROSPETTI

IL PROGETTISTA SPECIALISTICO Ing. Vittorio Mori Ord. Ingg. Minori N. 18641 RESPONSABILE STRUTTURE		IL RESPONSABILE INTEGRAZIONE PRESTAZIONI SPECIALISTICHE Ing. Raffaele Rinaldesi Ord. Ingg. Mozzetta N. 10068		IL DIRETTORE TECNICO Ing. Andrea Tondi Ord. Ingg. Parma N. 1154 PROGETTAZIONE NUOVE OPERE AUTOSTRADALI	
CODICE IDENTIFICATIVO IMPIANTO/OPERA/OPERE					
APPROPRIAZIONE PROGETTO 111465	Tip. Carri 0000	Tip. Piste PD/A2	Tip. Opere O08	Tip. Sostegni ST89N	Tip. Sostegni ST000
APPROPRIAZIONE PROGETTO 111465			APPROPRIAZIONE OPERA 0764 -2		
CODICE IDENTIFICATIVO IMPIANTO/OPERA/OPERE					
APPROPRIAZIONE PROGETTO 111465					
APPROPRIAZIONE OPERA 0764 -2					
CODICE IDENTIFICATIVO IMPIANTO/OPERA/OPERE					
APPROPRIAZIONE PROGETTO 111465					
APPROPRIAZIONE OPERA 0764 -2					

VISTO DEL COMMITTENTE
 Ing. Andrea Tondi
 IL RESPONSABILE DEL PROCEDIMENTO
 Ing. Raffaele Rinaldesi

VISTO DEL CONCESSIONARIO
 Ministero delle Infrastrutture e dei Trasporti
 Direzione Regionale per le Infrastrutture e i Trasporti di Bologna