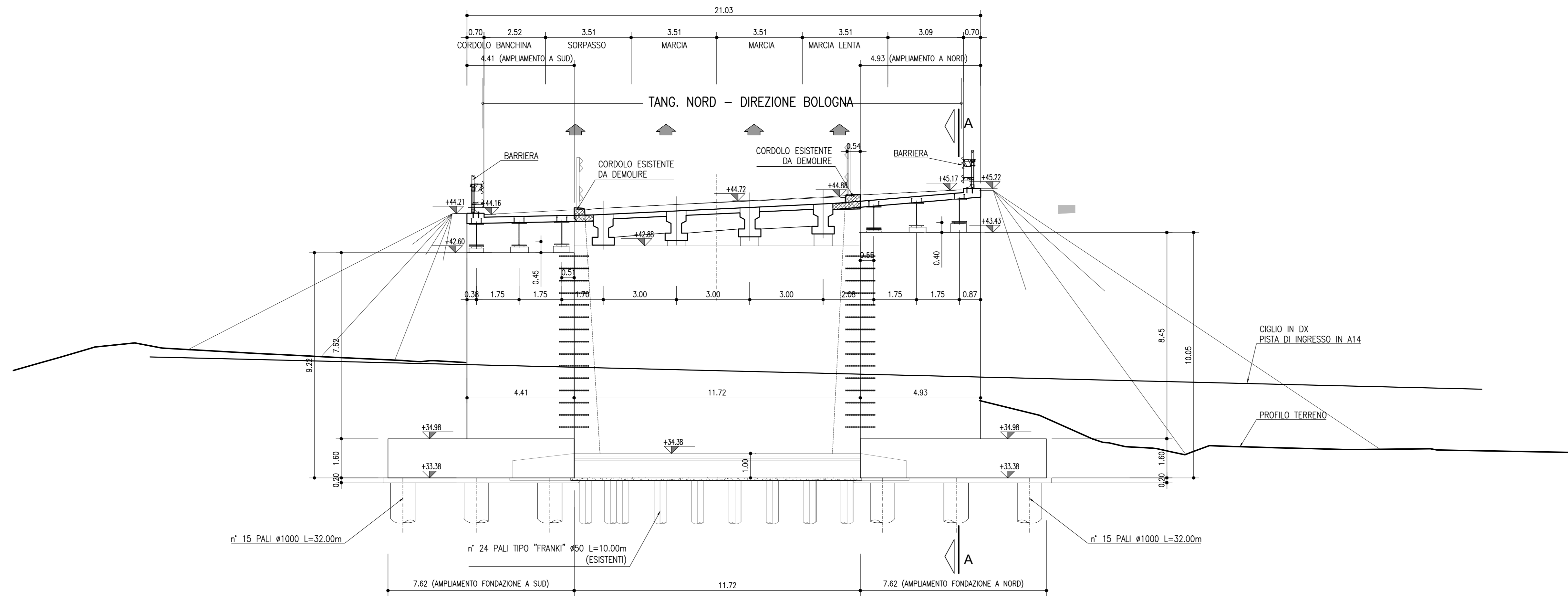
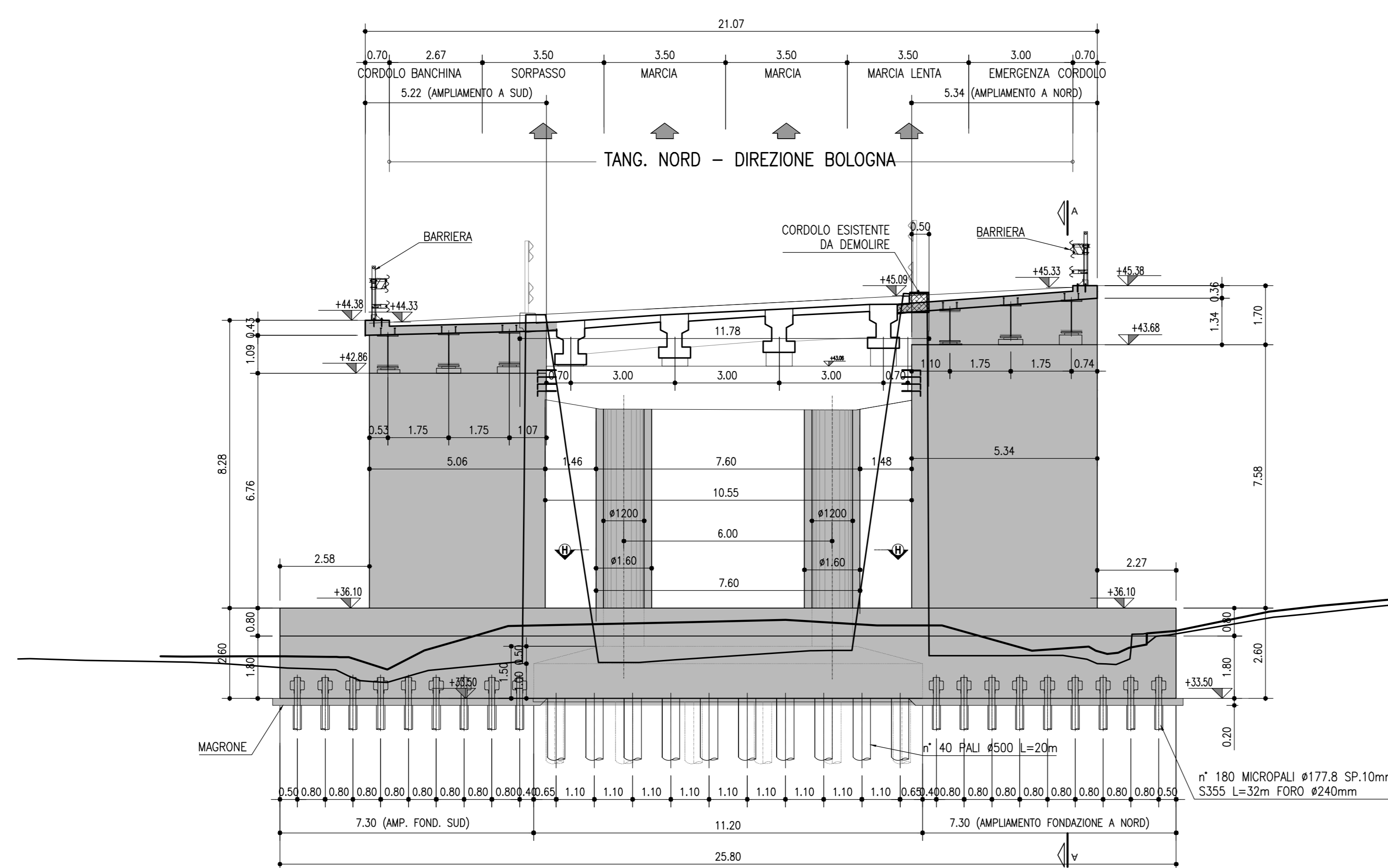


PROSPETTO TRASVERSALE SULLA SPALLA LATO BOLOGNA
Scala 1:100



SEZIONE TRASVERSALE SULLA PILA
Scala 1:100



SEZIONE TRASVERSALE SULLA SPALLA LATO RIMINI
Scala 1:100

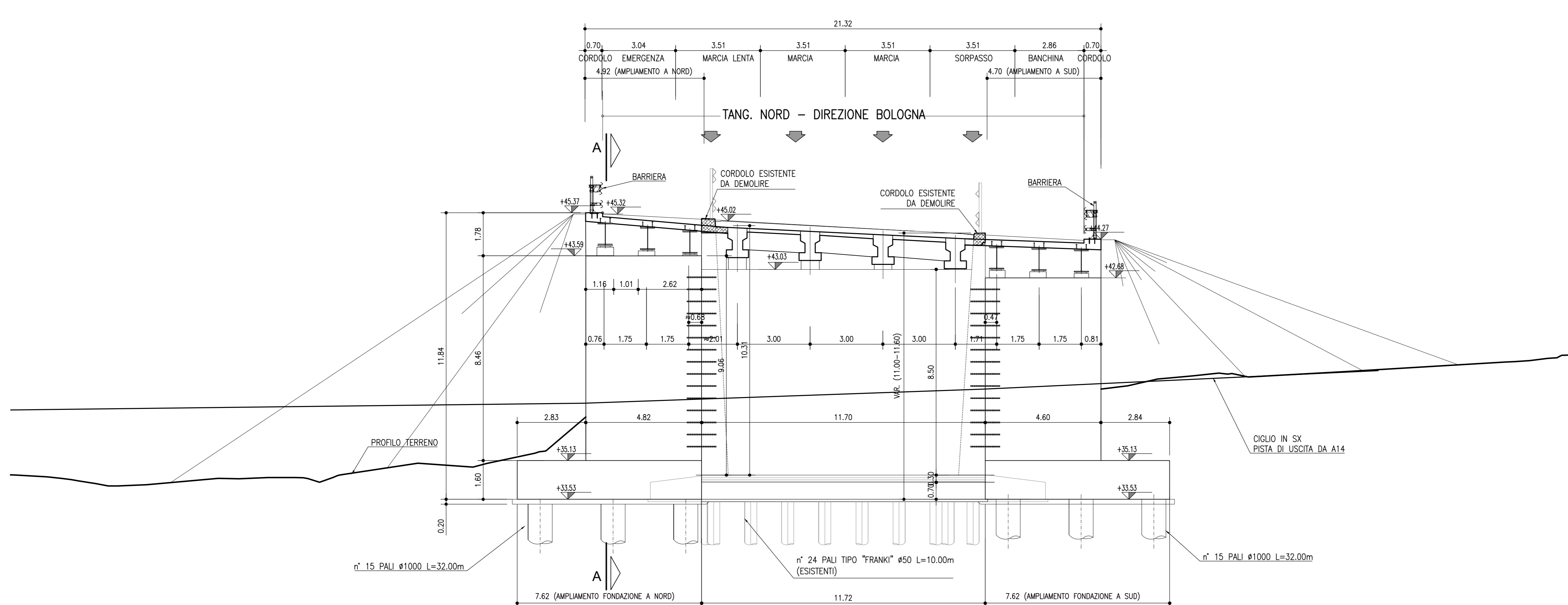


TABELLA MATERIALI :

CALESTRUZZO :
 - Secondo EN206 - CNR UNI 11104
 PAI
 - Classe C20/20
 - Classe di esposizione XC2
MASSO PER SOTTOPAVIMENTO :
 - Classe di esposizione C17/15
 - Classe di esposizione XC2
FONDAZIONI PILE, SPALLE E MUR :
 - Classe C20/20
 - Classe di esposizione XC2
ELEVAZIONI PILE :
 - Classe C20/40
 - Classe di esposizione XC2
PULVINO :
 - Classe C20/40
 - Classe di esposizione XC4
ELEVAZIONI MUR :
 - Classe C28/28
 - Classe di esposizione XC2
ELEVAZIONI SPALLE :
 - Classe C20/40
 - Classe di esposizione XC2
CORSOLI BANCHINE E RITENITORI S.M.S. :
 - Classe C25/45
 - Classe di esposizione XC4
SOLETTI IN C.A. :
 - Calcestruzzo a filo sovrappavimento con spessore a base di soletto di calcio con ritiro ≤ 100 $\mu\text{m}/\text{m}$ a 28gg. (validazione con la prova secondo UNI 8148)
 - Classe C25/45 MPa
 - Classe di esposizione XC4
CORPELLE :
 - Classe C25/45
 - Classe di esposizione XC4
ACCIAIO PER C.A. :
 - Secondo UNI 2038 (DA 14/01/2008)
 - Tipo B450C
 - R_y $\geq 450\text{MPa}$
 - R_m $\geq 540\text{MPa}$

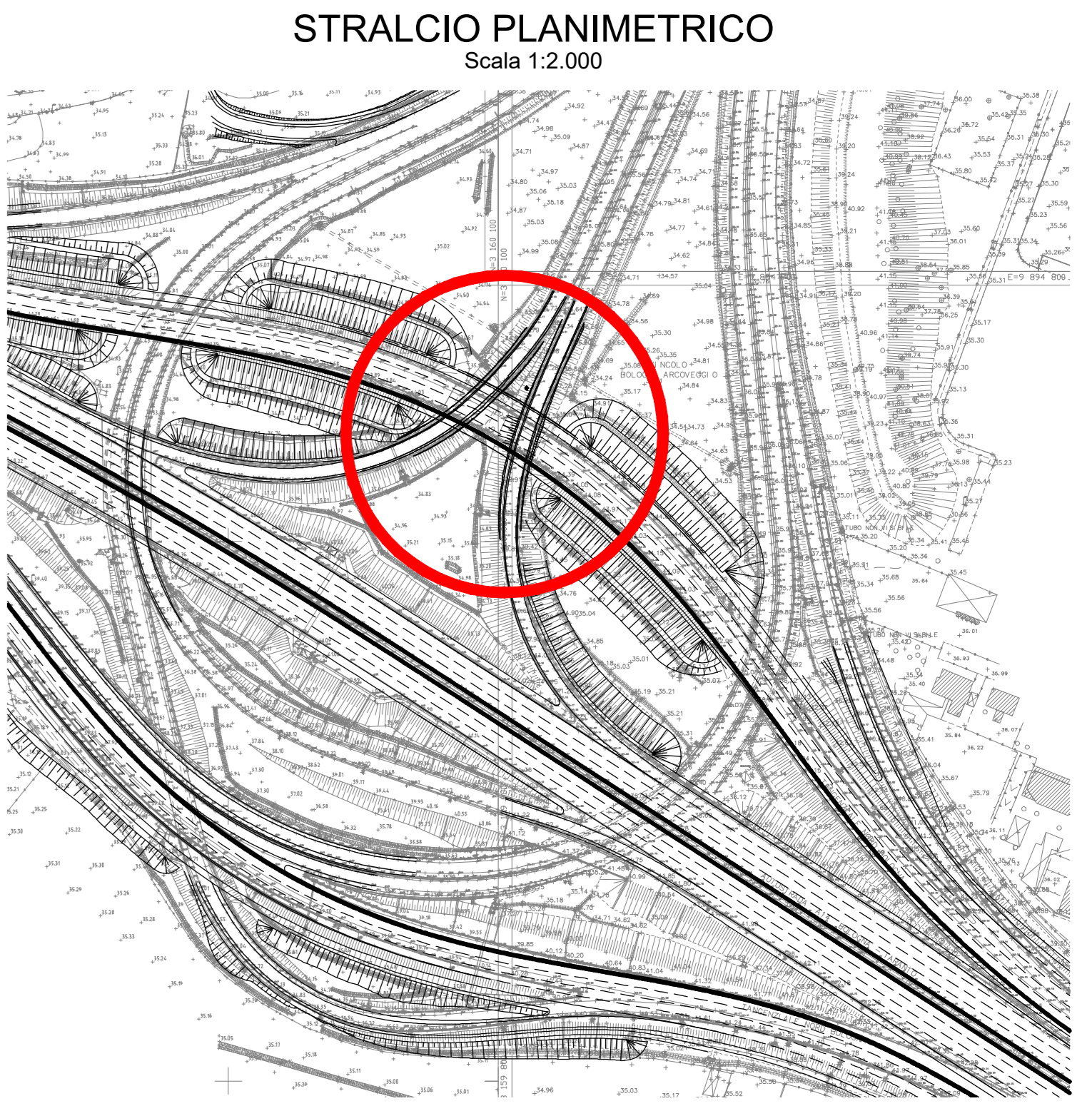
MICROPILI / ANCORAGGI PASSIVE :
 CARATTERISTICA METALLICA:
 - Acciaio in profilo a sezione quadrata laminati a caldo saldati
 - Tipo DA 10025-2 S355 J2+N (per spessori nominali ≥ 40 mm)
 - Tipo DA 10025-2 S355 J2+N (per spessori nominali ≥ 40 mm)
 - Acciaio in profilo a sezione quadrata laminati a caldo non saldati:
 - Tipo DA 10025-2 S355 J0+N

MISCELA / MALTA COMPOSITA DI INIEZIONE :
 Secondo UNI - soggetto ad approvazione della Direzione Lavori
 Classe di resistenza minima C25/30
 Classe di esposizione XC2
 Cementi sottile secondo UNI

PER QUANTO NON SPECIFICATO, IN PARTICOLARE RELATIVAMENTE ALLE CARATTERISTICHE DEI MATERIALI, ALLE SPECIFICHE PER L'ESECUZIONE ED I LAVORI ED AI CONTROLLI DA ESEGUIRE, SI DEVONO FARE RIFERIMENTI ALLE NORME TECNICHE D'APPALTO.

GETTO DI SIFUMA SOLETTA ESISTENTE-AMPLIAMENTO :
 LEGANTE A RAPIDO INDURIMENTO :
 - Classe C10/10 MPa a 8 ore con temperatura $0-20^{\circ}\text{C}$
 - Classe di esposizione XF4
 - Altre specifiche tecniche osservate su indicazioni fornite nello schema tecnico del produttore del getto.

NOTA PER L'UTILIZZO DELLA TABELLA MATERIALI :
 QUALUNQUE SIA NECESSARIO IL SODDISFACIMENTO DEI CRITERI DI UNIFORMITÀ RESISTENZIALE TRA LA PARTE STRUTTURALE ESISTENTE E QUELLA IN AMPLIAMENTO, È CONSENTITO OPERARE IN DEROGA ALLA PRESENTE TABELLA MATERIALI.



autostrade per l'italia

AUTOSTRADA (A14) : BOLOGNA-BARI-TARANTO
 TRATTO: BOLOGNA BORGO PANIGALE - BOLOGNA SAN LAZZARO

POTENZIAMENTO IN SEDE DEL SISTEMA
 AUTOSTRADALE E TANGENZIALE DI BOLOGNA

"PASSANTE DI BOLOGNA"

PROGETTO DEFINITIVO

TANGENZIALE NORD E SUD

OPERE D'ARTE MAGGIORI

91T- VIADOTTO TANG. RAMPA INTER. 14+376

Sezioni Trasversali

IL PROGETTISTA SPECIALISTICO		IL RESPONSABILE INTEGRAZIONE PRESTAZIONI SPECIALISTICHE		IL DIRETTORE TECNICO	
Ing. Vincenzo Mori Ord. Ingg. Minerva N. 18641 RESPONSABILE STRUTTURE		Ing. Raffaele Rinaldoni Ord. Ingg. Minerva N. A1068		Ing. Andrea Tardi Ord. Ingg. Parma N. 1154	
PROGETTAZIONE NUOVE OPERE AUTOSTRADALI					
CODICE IDENTIFICATIVO					
APPARTENENZA PROGETTO	Forma	Caratteristiche	Periodo	Tipologia	APPARTENENZA QUANTITATIVA
111465	0000	PD A2	009	ST91N	00000 DSTR 0822 -2
SCALA 1:100					
PROJECT MANAGER		SUPPORTO SPECIALISTICO		REVISIONE	
Ing. Raffaele Rinaldoni Ord. Ingg. Minerva N. A1068		Ing. Andrea Tardi Ord. Ingg. Parma N. 1154		Data	
REDAZIONE		VERIFICAZIONE		1 SETTEMBRE 2017	
				2 SETTEMBRE 2017	
				3 SETTEMBRE 2017	
				4 SETTEMBRE 2017	

VISTO DEL CONCESSIONARIO
autostrade per l'italia
 IL RESPONSABILE DEL PROCEDIMENTO
 Ing. Fabio Viorari

VISTO DEL CONCESSIONARIO
Ministero delle Infrastrutture e dei Trasporti
 IL RESPONSABILE DEL PROCEDIMENTO
 Ing. Andrea Tardi