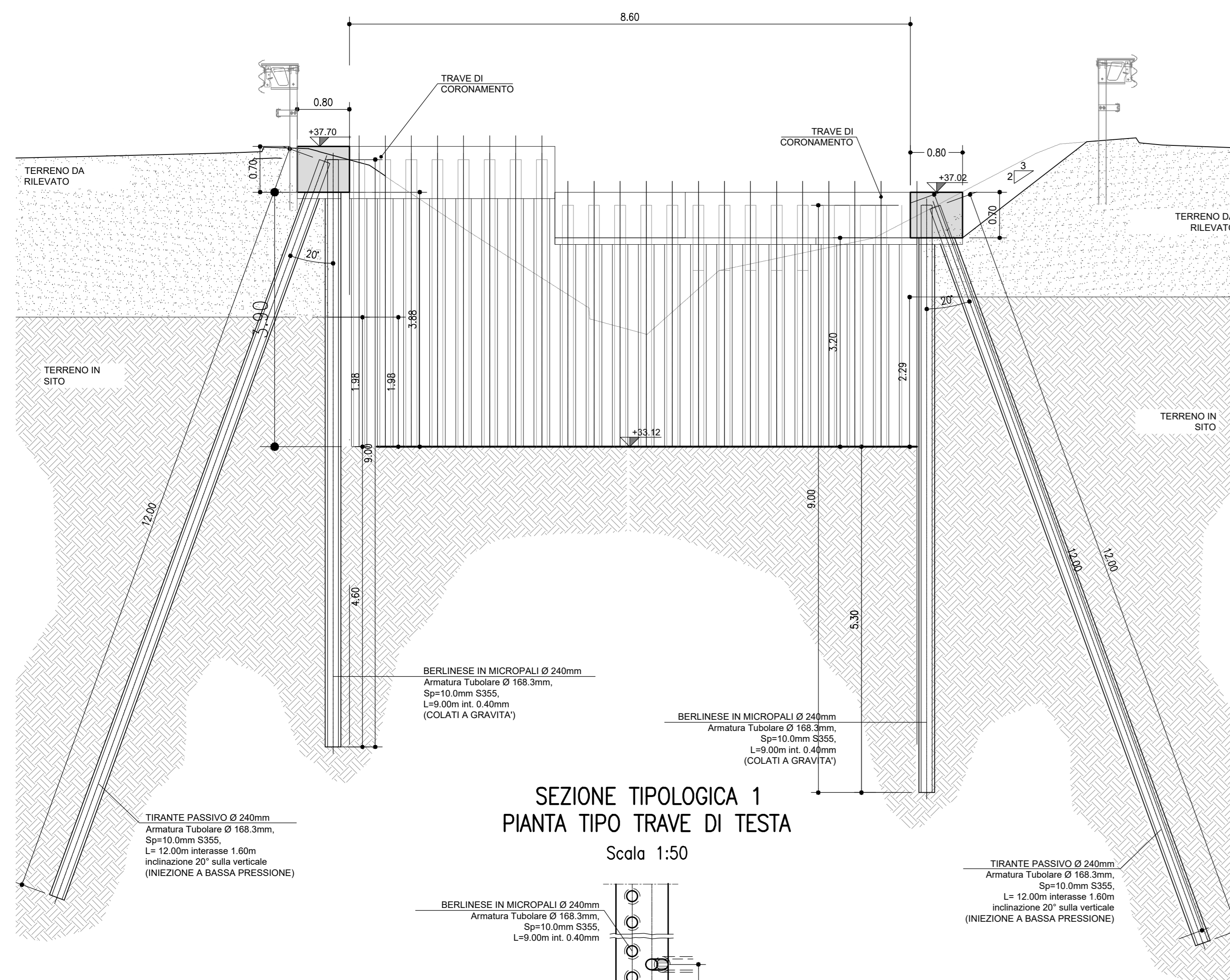
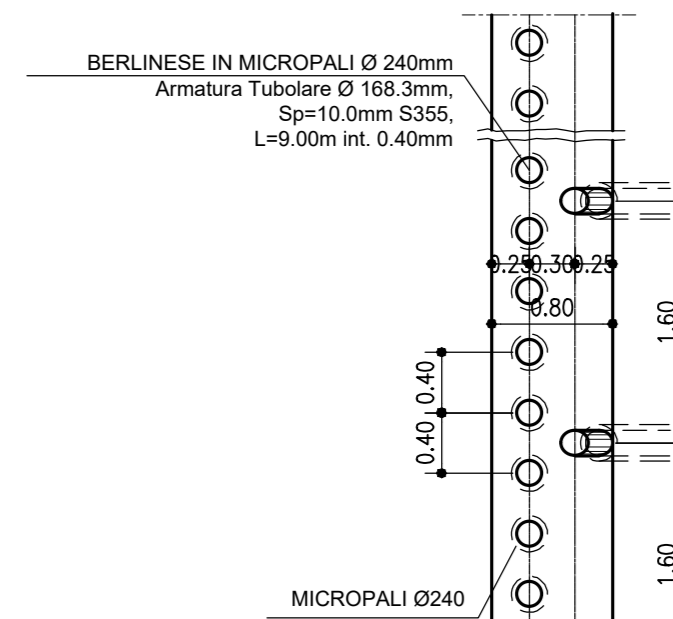


SEZIONE A-A

SEZIONE TIPOLOGICA 1
SCAVO H ≤ 4.00m - RILEVATO A TERGO H ≤ 3.00m
Scala 1:50

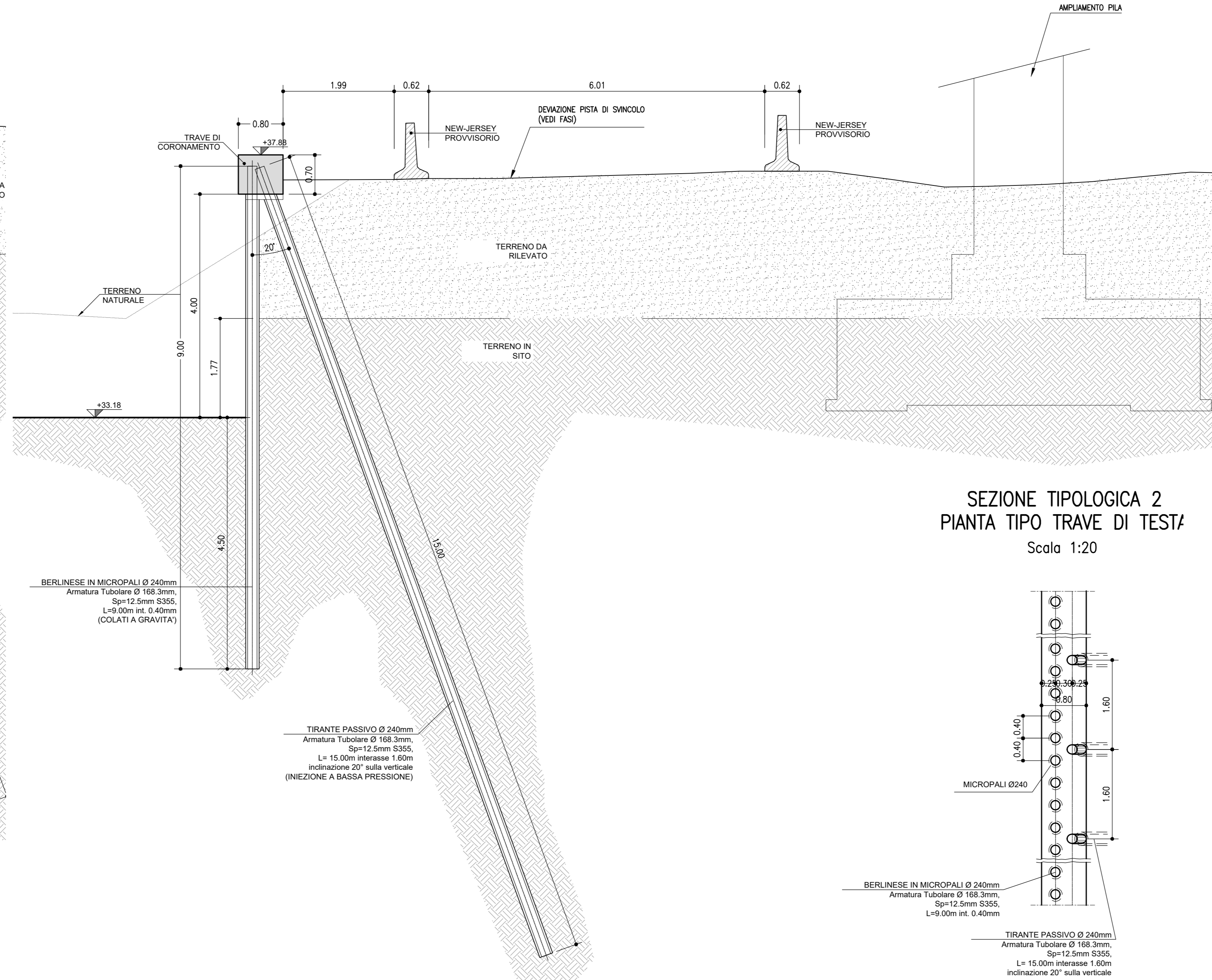


SEZIONE TIPOLOGICA 1
PIANTA TIPO TRAVE DI TESTA
Scala 1:50

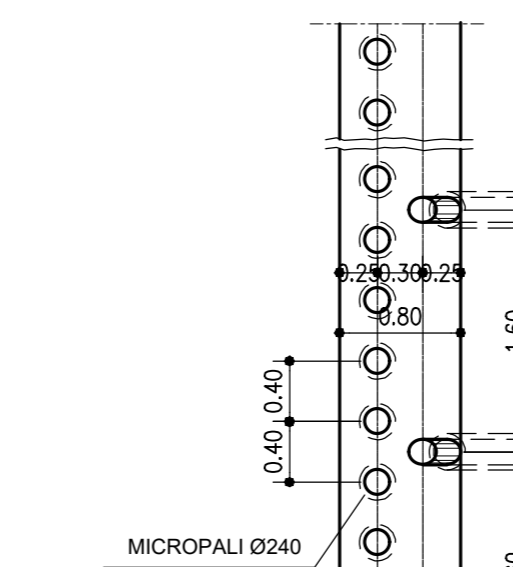


SEZIONE B-B

SEZIONE TIPOLOGICA 1
SCAVO H ≤ 4.00m - RILEVATO A TERGO H ≤ 5.00m
Scala 1:50

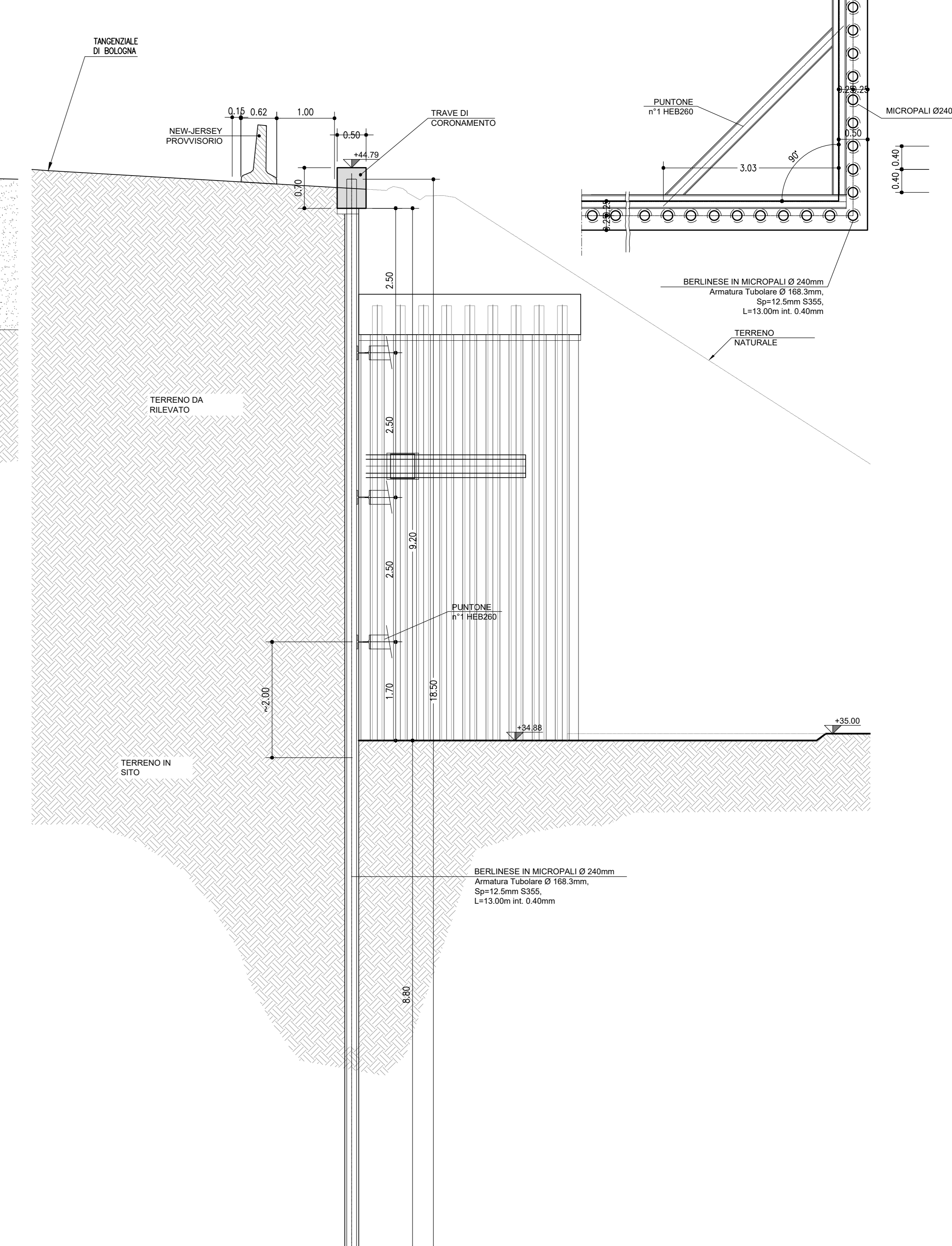


SEZIONE TIPOLOGICA 2
PIANTA TIPO TRAVE DI TESTA
Scala 1:20

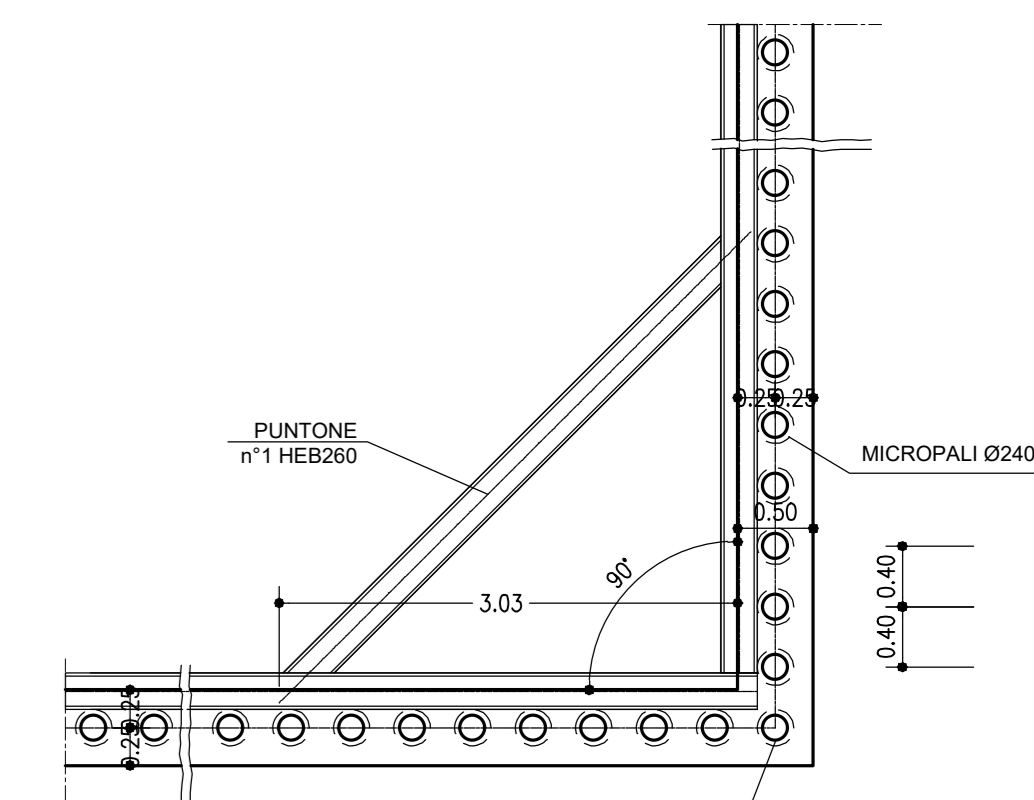


SEZIONE E-E

SEZIONE TIPOLOGICA 4
SCAVO H < 7.50m - RILEVATO A TERGO H ≤ 2.00m
Scala 1:50

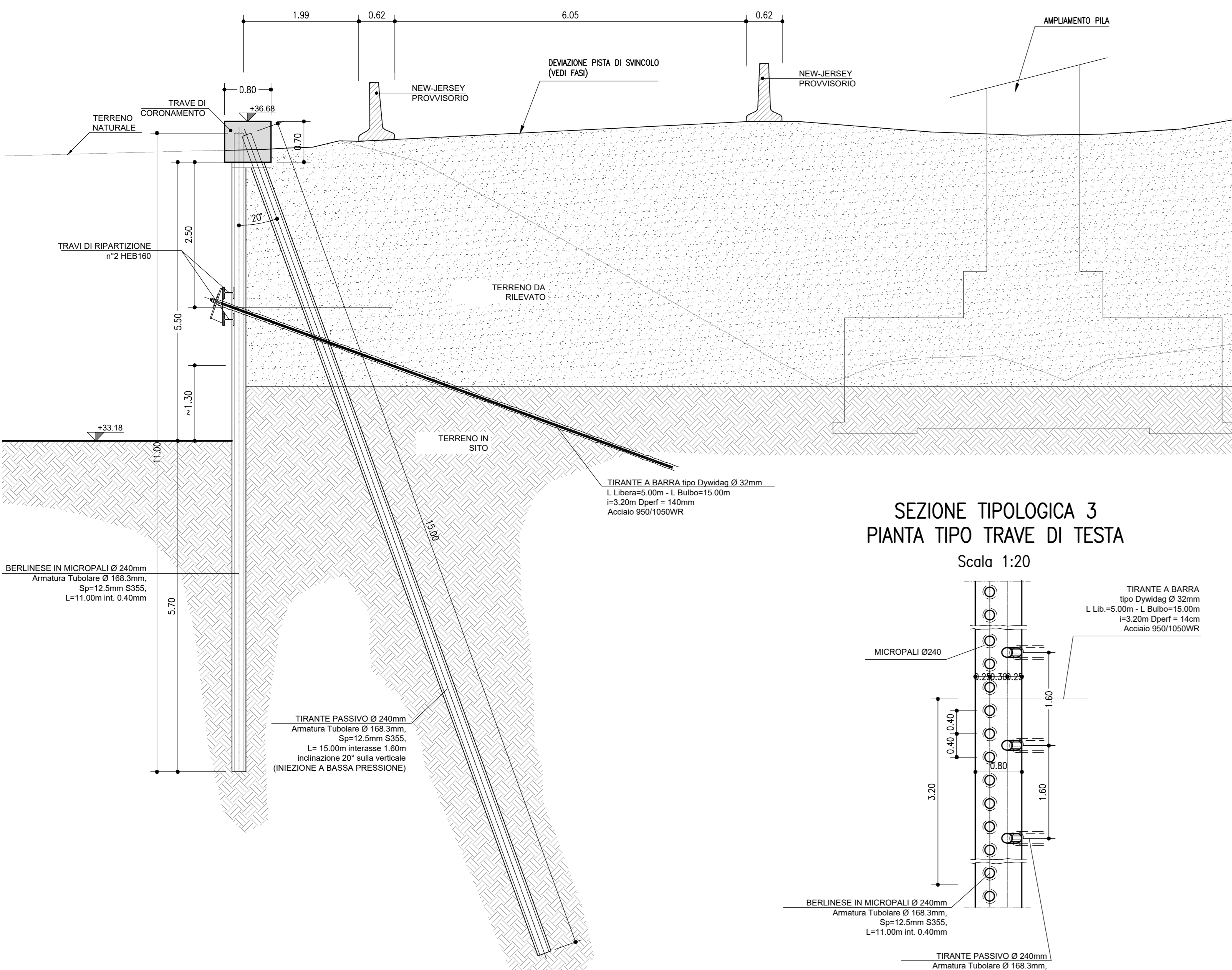


SEZIONE TIPOLOGICA 4
PIANTA TIPO TRAVE DI TESTA
Scala 1:20

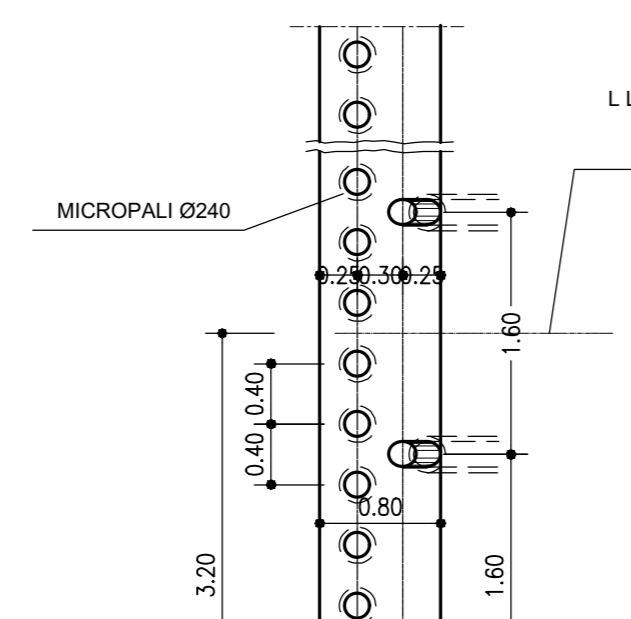


SEZIONE C-C

SEZIONE TIPOLOGICA 2
SCAVO H ≤ 5.50m - RILEVATO A TERGO H ≤ 3.00m
Scala 1:50

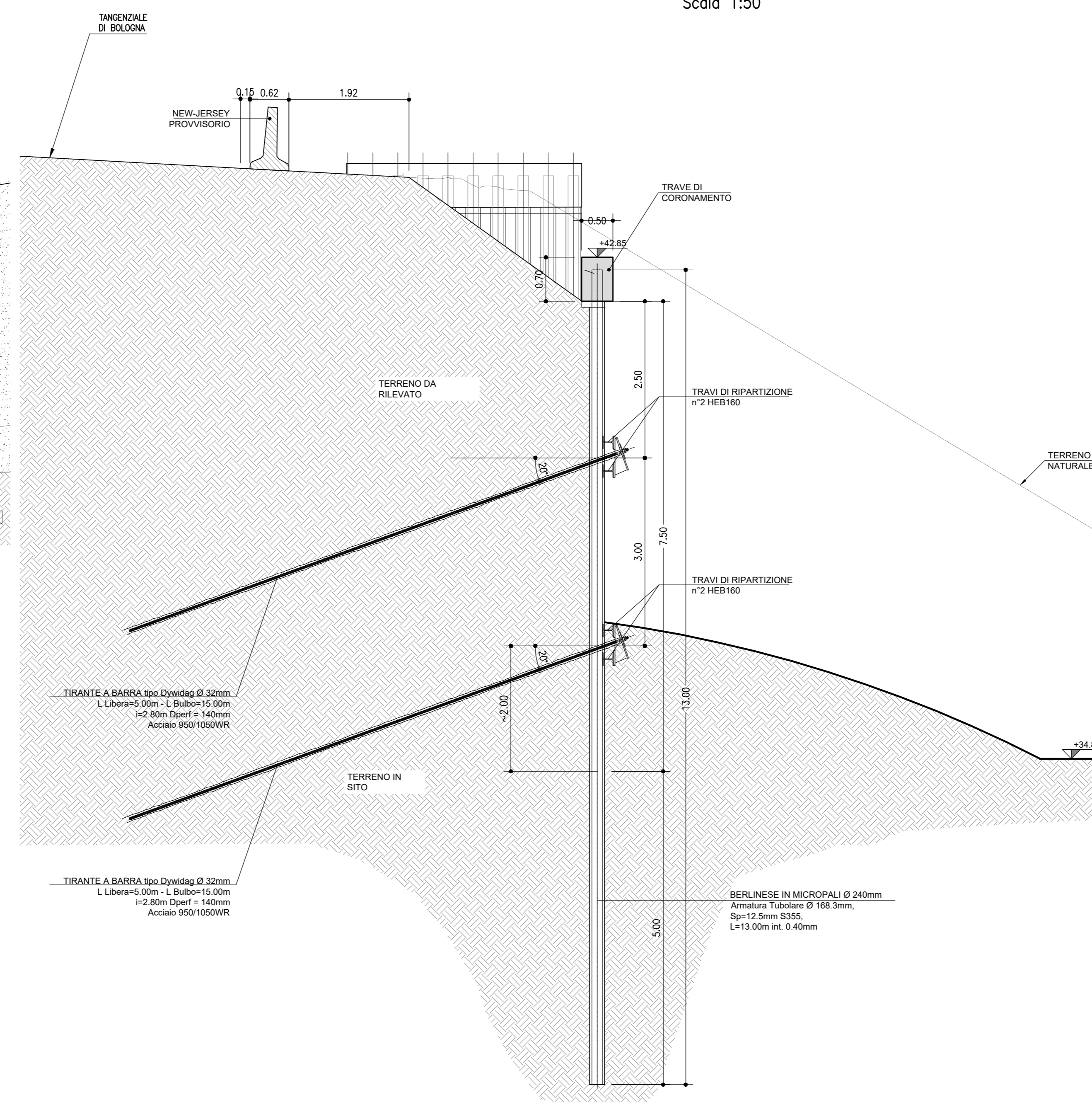


SEZIONE TIPOLOGICA 3
PIANTA TIPO TRAVE DI TESTA
Scala 1:20

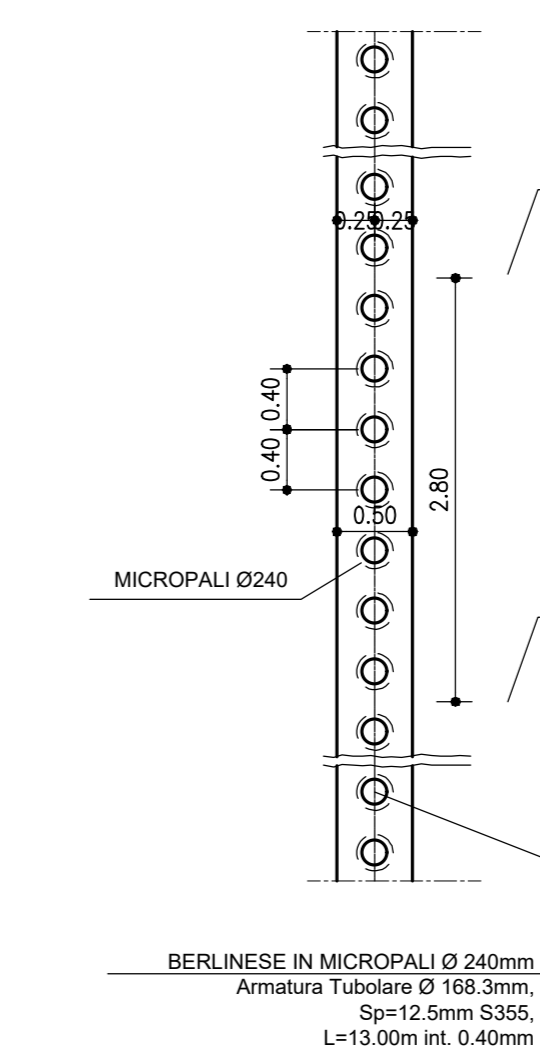


SEZIONE D-D

SEZIONE TIPOLOGICA 3A
SCAVO H ≤ 7.50m - RILEVATO A TERGO H ≤ 2.00m
Scala 1:50



SEZIONE TIPOLOGICA 4
PIANTA TIPO TRAVE DI TESTA
Scala 1:20



autostrade per l'italia

AUTOSTRADA (A14) : BOLOGNA-BARI-TARANTO
TRATTO: BOLOGNA BORGO PANIGALE - BOLOGNA SAN LAZZARO

POTENZIAMENTO IN SEDE DEL SISTEMA
AUTOSTRADALE E TANGENZIALE DI BOLOGNA

"PASSANTE DI BOLOGNA"

PROGETTO DEFINITIVO

TANGENZIALE NORD E SUD

OPERE D'ARTE MAGGIORI

91T- VIADOTTO TANG. RAMPA INTER. 14+376

Sezioni Tipologiche Opere Provvisoriale

IL PROGETTA SPECIALISTICO Ing. Marco Pirelli, D'ingegneria Ord. Ing. Mozzetta N. 20155	IL RESPONSABILE INTEGRAZIONE PRESTAZIONI SPECIALISTICHE Ing. Raffaele Rinaldesi Ord. Ing. Mozzetta N. A1068	IL DIRETTORE TECNICO Ing. Andrea Tanti Ord. Ing. Piana N. 1154
--	--	--

APPENDICE PROGETTO 111465	Forma 0000	Capitolo PD A2	Programma 009	Stato ST91N	Opera BER00	Parte DA PE	Revisione 0835 -2	ORDINATORE SCALA 1:100
------------------------------	---------------	-------------------	------------------	----------------	----------------	----------------	----------------------	------------------------------

PROJECT MANAGER Ing. Raffaele Rinaldesi Ord. Ing. Mozzetta N. A1068	SUPPORTO SPECIALISTICO	REVISIONE
REDAZIONE	VERIFICATO	1 2 3 4

VISTO DEL COMMITTENTE autostrade per l'italia	VISTO DEL CONCESSIONARIO Ministero delle Infrastrutture e dei Trasporti
--	--