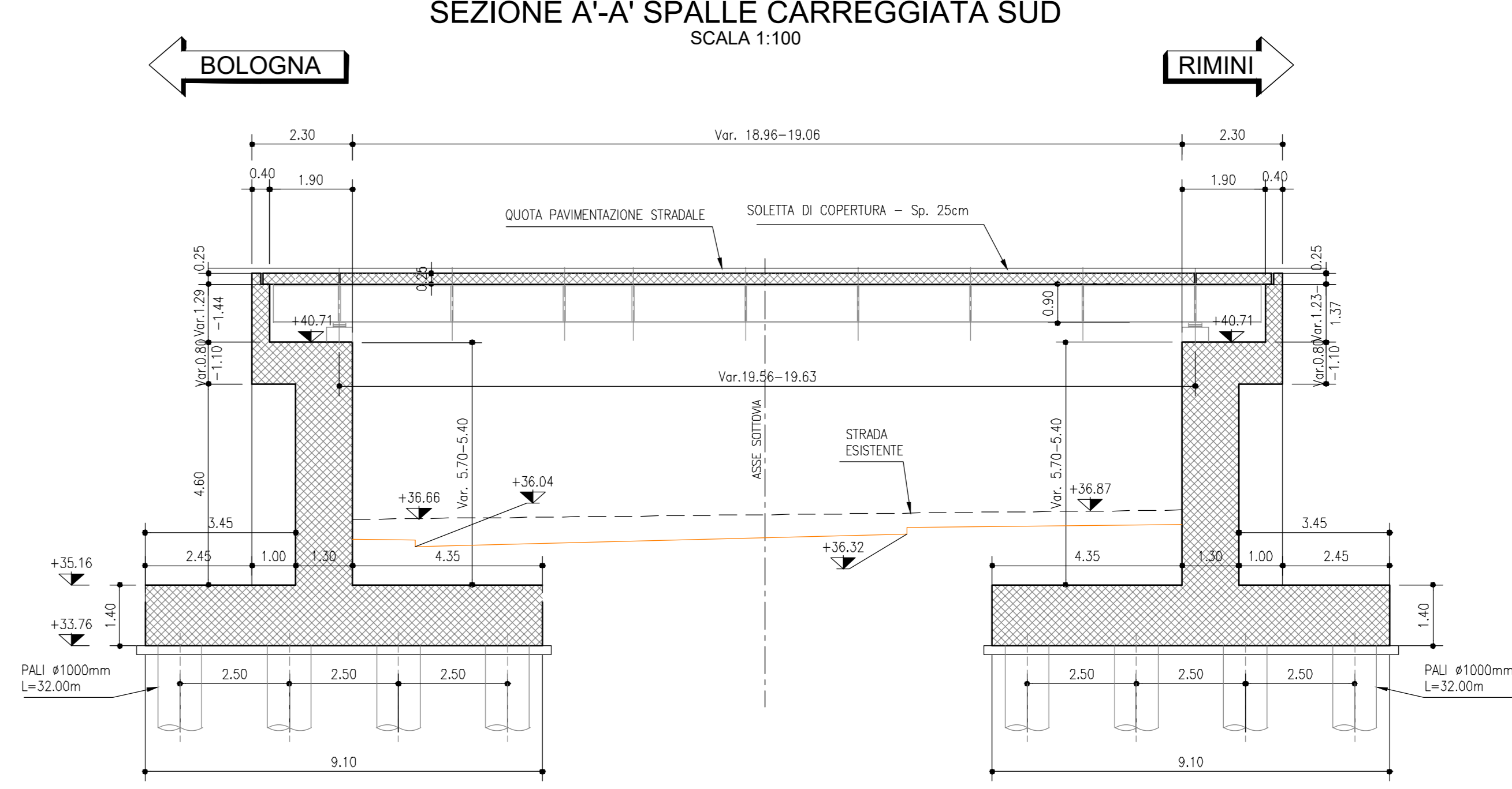
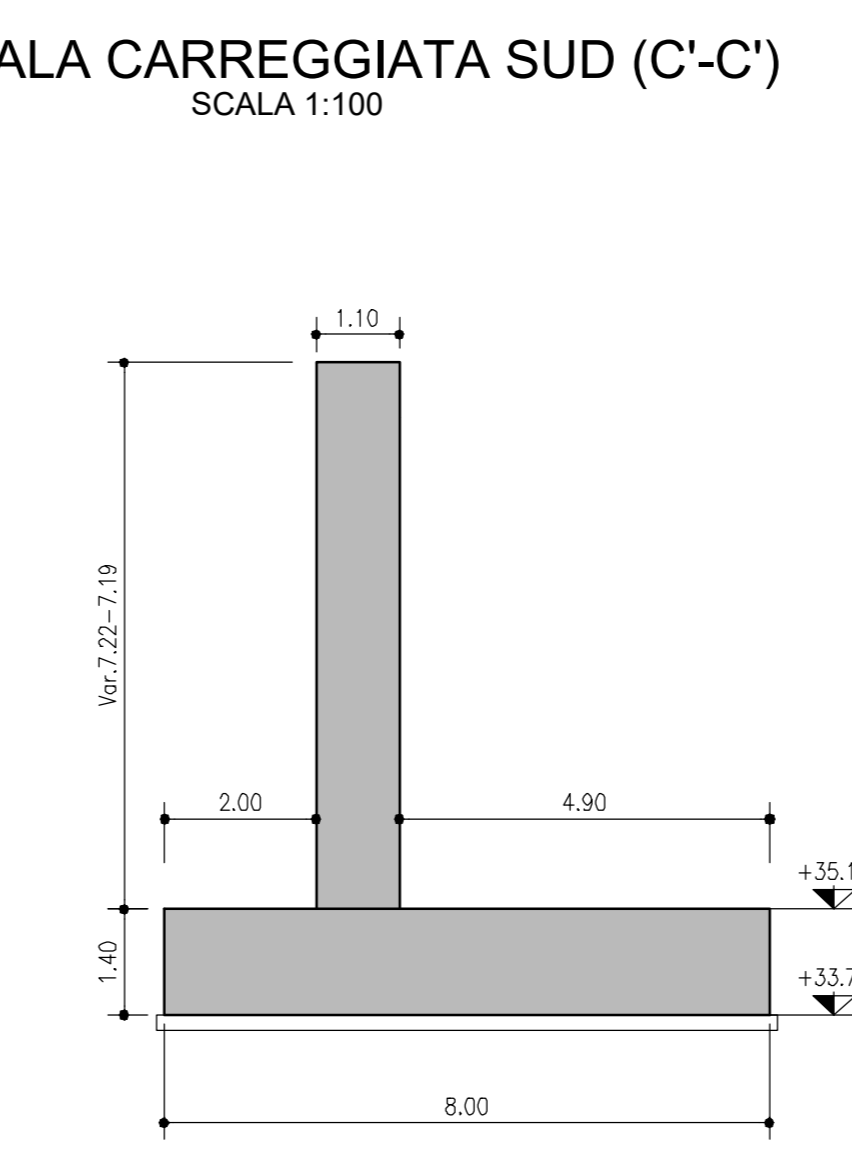
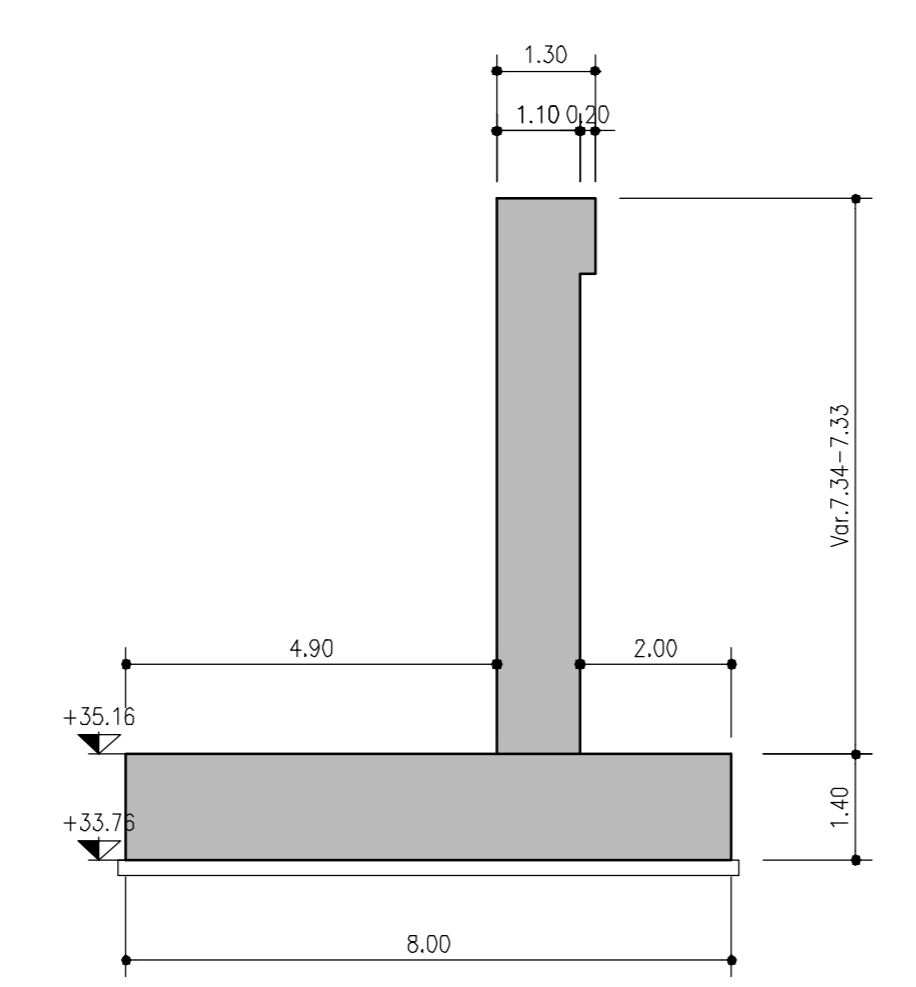
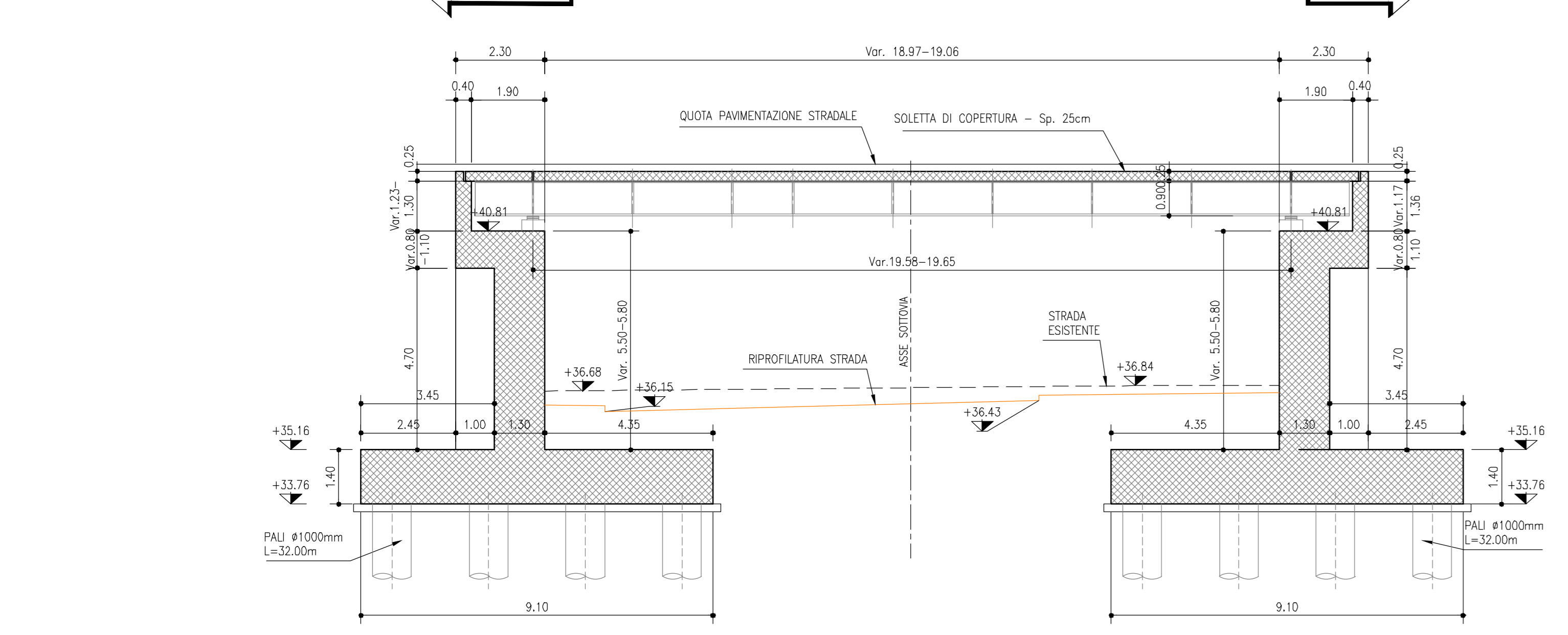


SEZIONE A-A SPALLE CARREGGIATA NORD (SCALE 1:100)

MURI D'ALA CARREGGIATA NORD (C-C) (SCALE 1:100)

MURI D'ALA CARREGGIATA SUD (C'-C') (SCALE 1:100)

SEZIONE A'-A' SPALLE CARREGGIATA SUD (SCALE 1:100)



PROSPETTO FRONTALE SPALLE CARREGGIATA NORD (B-B) (SCALE 1:100)

PROSPETTO FRONTALE SPALLE CARREGGIATA NORD (D-D) (SCALE 1:100)

PROSPETTO FRONTALE SPALLE CARREGGIATA SUD (D'-D') (SCALE 1:100)

PROSPETTO FRONTALE SPALLE CARREGGIATA SUD (B'-B') (SCALE 1:100)

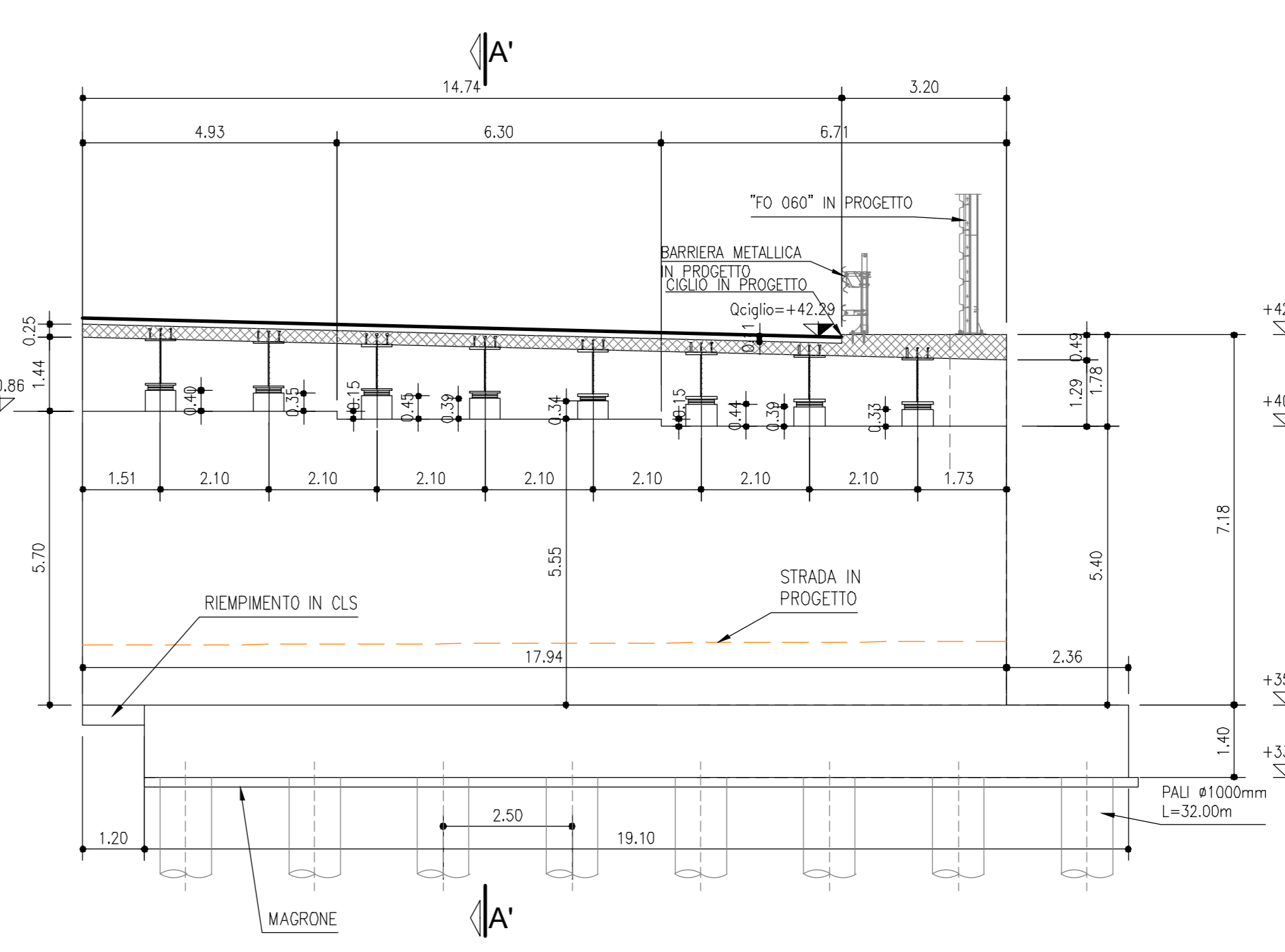
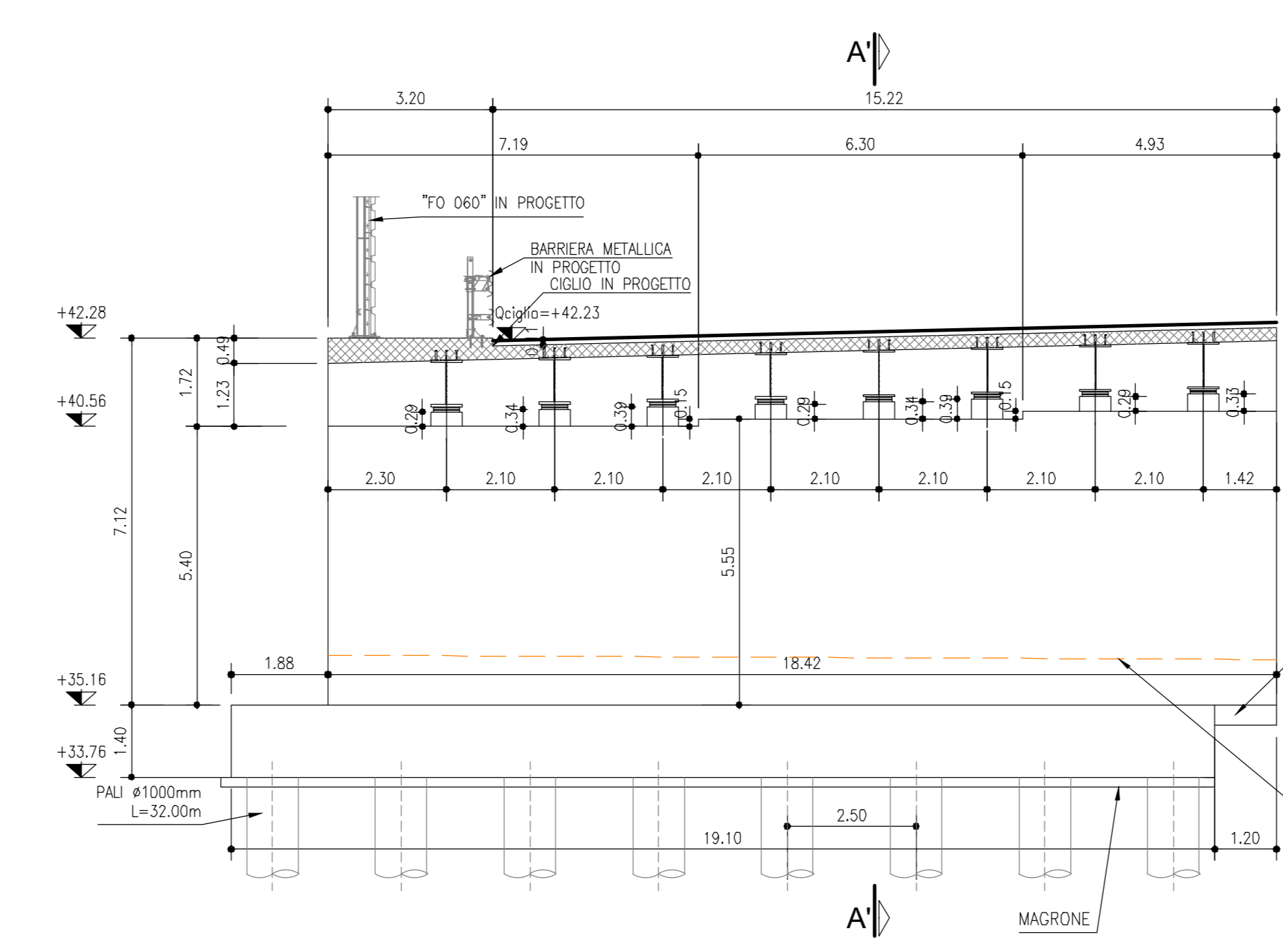
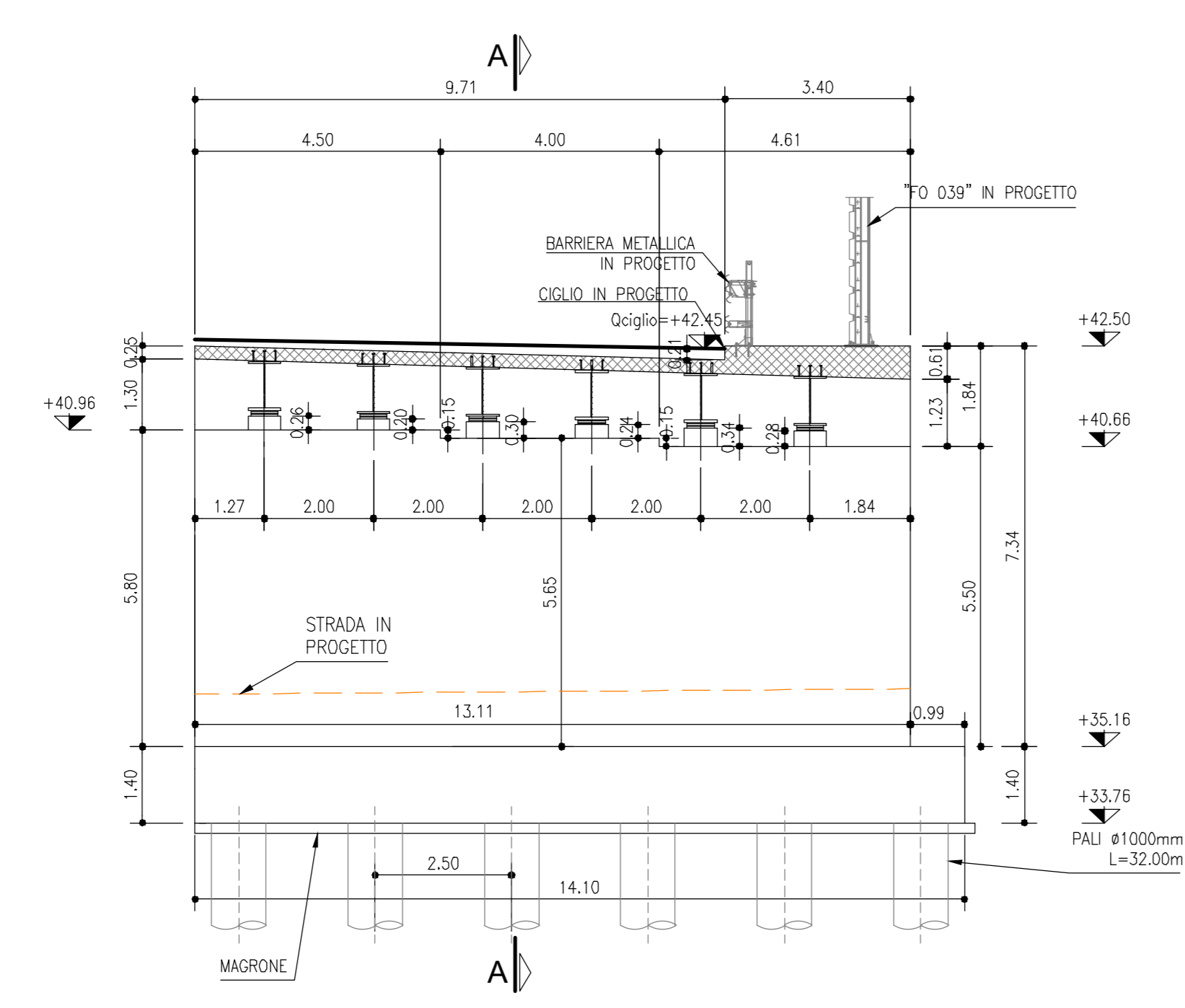
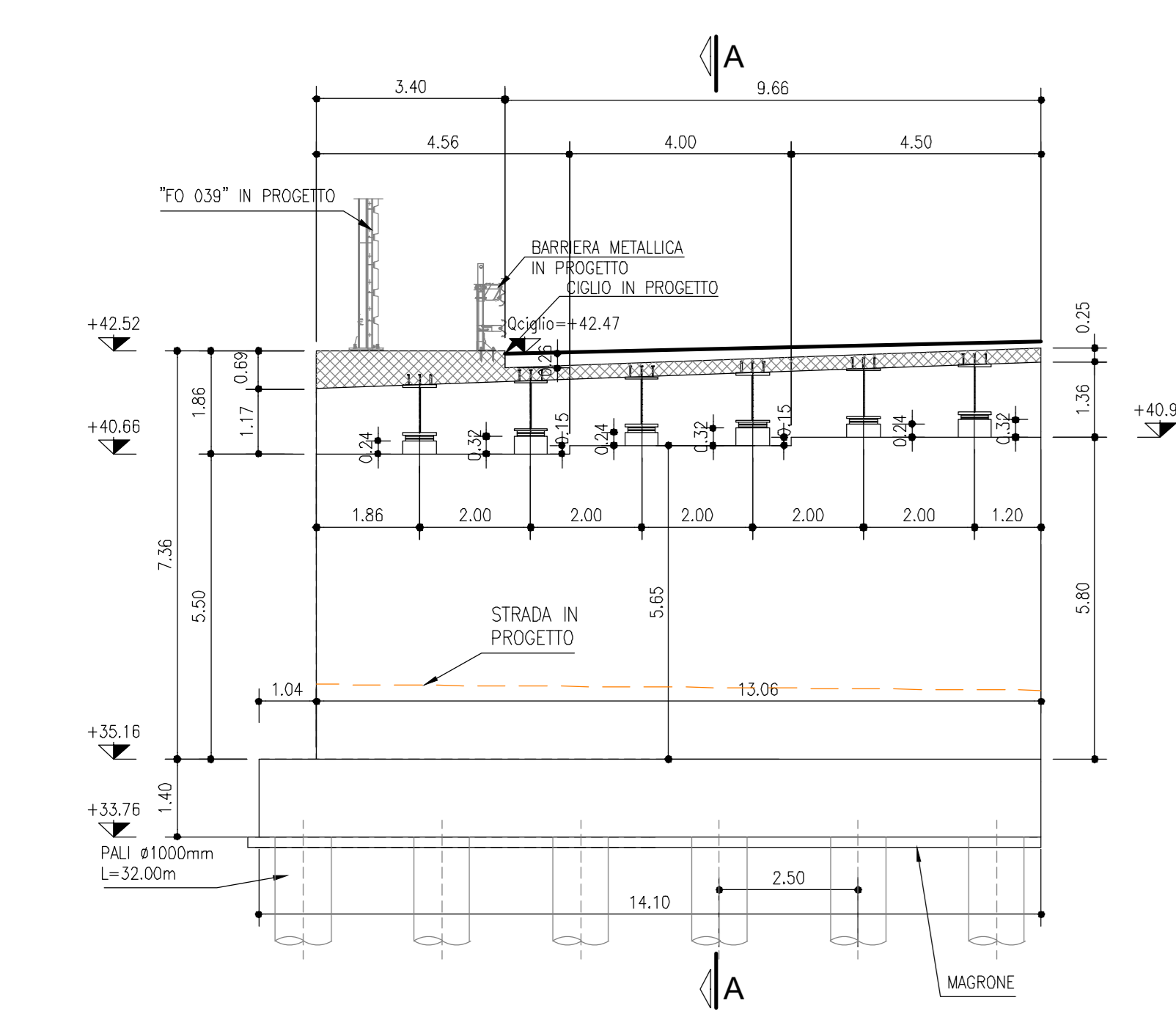


TABELLA PALI - SPALLE LATO SUD

SPALLE SUD	PALI VERTICALI	Perforazione	Diametro (mm)	Spessore (mm)
		Iniezione	1000	32.00
		Disposizione	1000	32.00
		Interasse long./trasv. (m)	2.50/2.50	

TABELLA PALI - SPALLE LATO NORD

SPALLE NORD	PALI VERTICALI	Perforazione	Diametro (mm)	Spessore (mm)
		Iniezione	1000	32.00
		Disposizione	1000	32.00
		Interasse long./trasv. (m)	2.50/2.50	

TABELLA MATERIALI :
 CALCESTRUZZO - Secondo EN126 - CNR UNI 11104
 PALI -
 - Classe C25/30
 - Classe di esposizione XE2
 MAGRO PER SOTTOPAVIMENTO -
 - Classe C12/15
 - Classe di esposizione XE2
 FONDAZIONI PALI, SPALLE E MURI -
 - Classe di esposizione C28/35
 - Classe di esposizione XE2
 ELEVAZIONI PALI -
 - Classe di esposizione C32/40
 - Classe di esposizione XE2
 ELEVAZIONI MURI -
 - Classe di esposizione C28/35
 - Classe di esposizione XE2
 ELEVAZIONI SPALLE -
 - Classe di esposizione C32/40
 - Classe di esposizione XE2
 CORDOLI MAGRO E BORDI STRADA -
 - Classe C35/45
 - Classe di esposizione XE4
 SOLETTE IN C.A. -
 - Calcestruzzo a ritiro compensato con espansivo a base di ossido di zinco con ritiro ≤ 100 micron/m a 28gg. (Validazione con la prova secondo UNI 9148)
 - Classe C32/40
 - Classe di esposizione XE4
 COPPELLE -
 - Classe C35/45
 - Classe di esposizione XE4

GETTO DI SUTURA SOLETTA ESISTENTE-AMPLIAMENTO :
 LEGANTE A RAPIDO INDUREMENTO :
 - Classe C30/35 MPa a 8 ore con temperatura 0/20°C
 - Classe di esposizione XF4
 - Altre specifiche saranno inserite su indicazioni fornite sulla scheda tecnica del produttore del gettone.

NOTA PER L'UTILIZZO DELLA TABELLA MATERIALI :
 Qualora sia necessario lo sfiducamento del criterio di uniforme resistenza tra la parte strutturale esistente e quella in ampliamento, è consentito operare in deroga alla presente tabella materiali.

ACCORDO PER C.A. :
 Secondo NTC 2008 (DM 14/01/2008) art. 8.5.2
 Tipo B450C
 f_{yk} ≥ 450MPa
 f_{td} ≥ 240MPa

MISOPALI / ANCORAZZI PRESSO CARPENTERIA METALLICA :
 Acciaio in profilo a sezione aperta laminati a caldo saldati:
 - Tipo EN 10025-2 S355 J2+N (per spessori nominali t ≥ 40 mm)
 - Tipo EN 10025-2 S355 J2+N (per spessori nominali t < 40 mm)
 Acciaio in profilo a sezione e-cov:
 - Tipo EN 10210-1 S355 J2+N

MISCELA / MALTA CEMENTIZIA DI INIEZIONE :
 Secondo NTA - eseguito ad approvazione della Direzione Lavori
 Classe di resistenza minimo C25/30
 Classe di esposizione XE2
 Eventuali additivi secondo NTA

PER QUANTO NON SPECIFICATO IN PARTICOLARE, RELATIVAMENTE ALLE CARATTERISTICHE DEI MATERIALI ALLE SPECIFICHE PER L'ESECUZIONE DEI LAVORI ED AI CONTROLLI DA ELEGGERE, SI DOVRA' FARE RIFERIMENTO ALLE NORME TECNICHE D'IMPALTO.



AUTOSTRADA (A14) : BOLOGNA-BARI-TARANTO
 TRATTO : BOLOGNA BORGO PANIGALE - BOLOGNA SAN LAZZARO

POTENZIAMENTO IN SEDE DEL SISTEMA AUTOSTRADALE E TANGENZIALE DI BOLOGNA

"PASSANTE DI BOLOGNA"

PROGETTO DEFINITIVO

TANGENZIALI NORD E SUD
OPERE D'ARTE MAGGIORI
95T- SOTTOVIA VIA FERRARESE 14+708
CARPENTERIA SPALLE E MURI D'ALA

IL PROGETTISTA SPECIALE		IL RESPONSABILE INTEGRAZIONE PROIEZIONE PRELIMINARE		IL DIRETTORE TECNICO	
Ing. Umberto Masi Via M. Morelli, 108/111 RESPONSABILE STRUTTURE		Ing. Stefano Rivaroli Via S. Maria, 10/108 RESPONSABILE STRUTTURE		Ing. Andrea Tassi Via F.lli. Rosselli, 10/108 PROGETTAZIONE NUOVE OPERE AUTOSTRADALI	
CODICE IDENTIFICATIVO					
111465 0000 PD A2 O11 ST095 SPL00 D S T R 0888 -2					
REVISIONE					
1					
2					
3					
4					

VISTO DEL COMMITTENTE
autostrade per l'Italia
 VISTO DEL CONCESSIONARIO
 Ministero delle Infrastrutture e dei Trasporti
 Direzione Regionale Emilia-Romagna