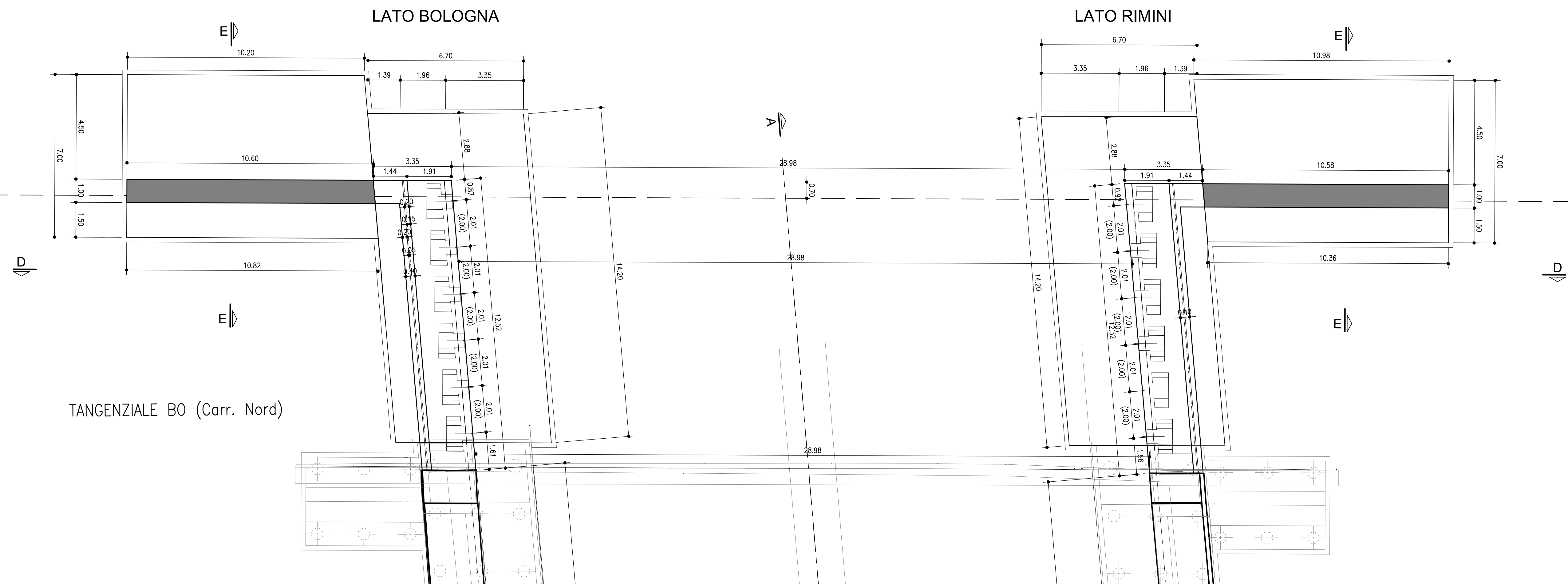


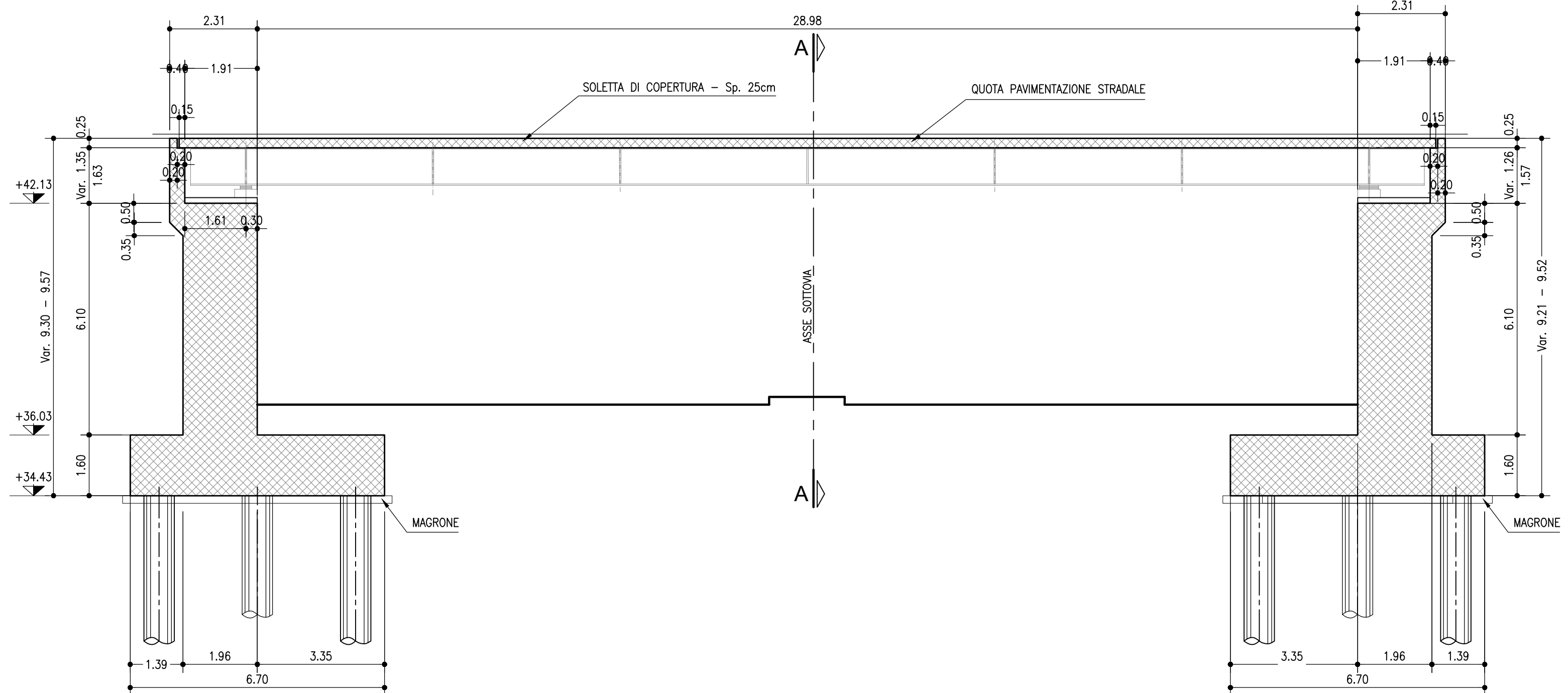
PIANTA SPALLE NORD
SCALA 1:100



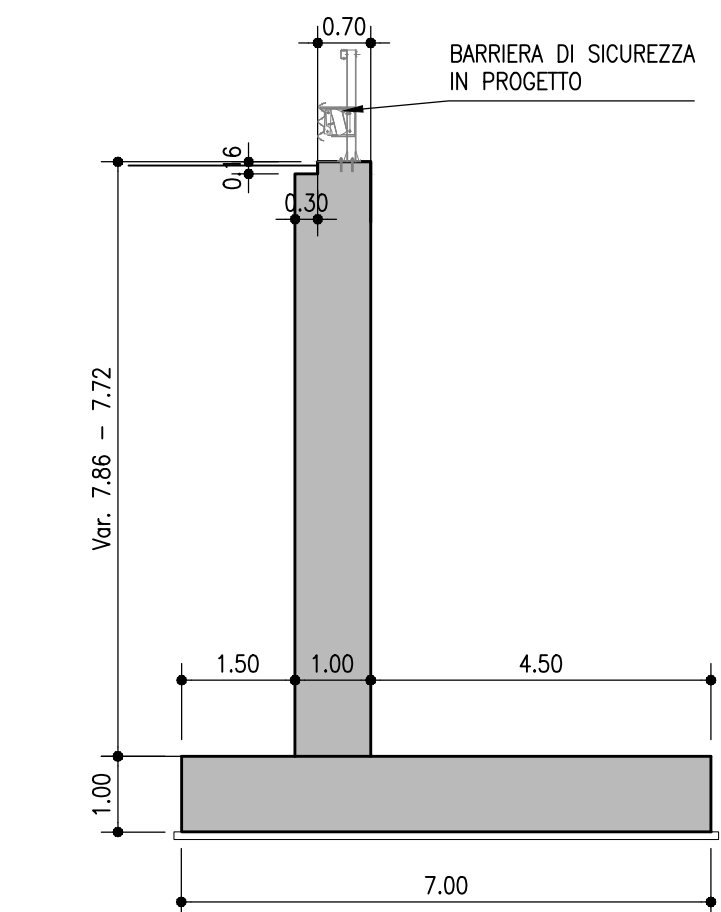
PIANTA SPALLE SUD
SCALA 1:100



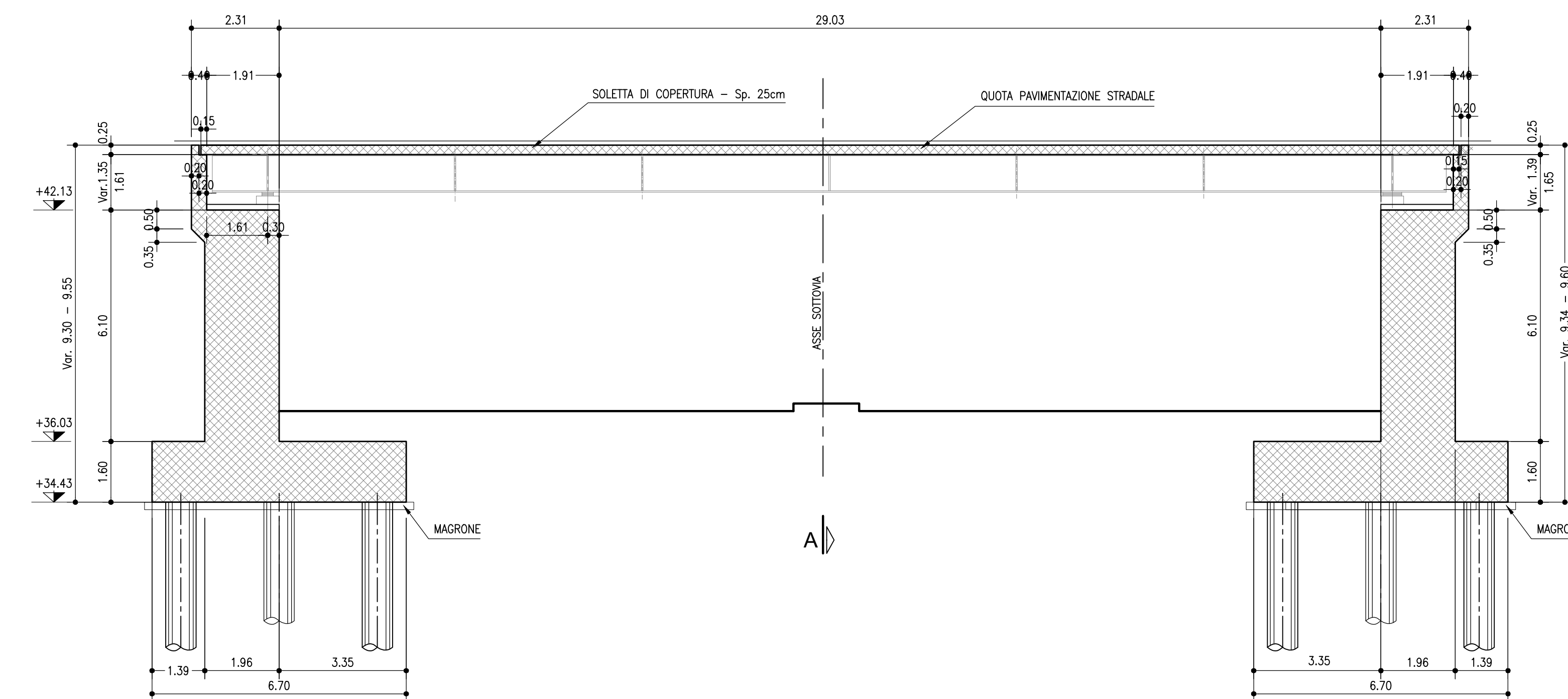
SEZIONE D-D SPALLE CARREGGIATA NORD
SCALA 1:100



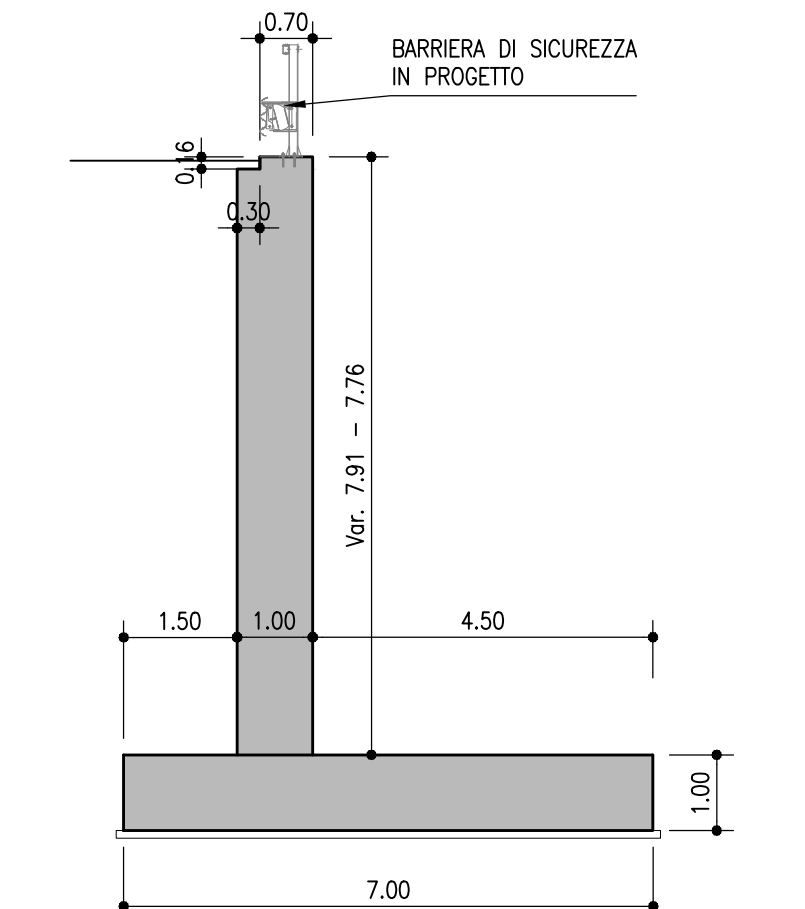
MURI D'ALA CARREGGIATA NORD - (E-E)
SCALA 1:100



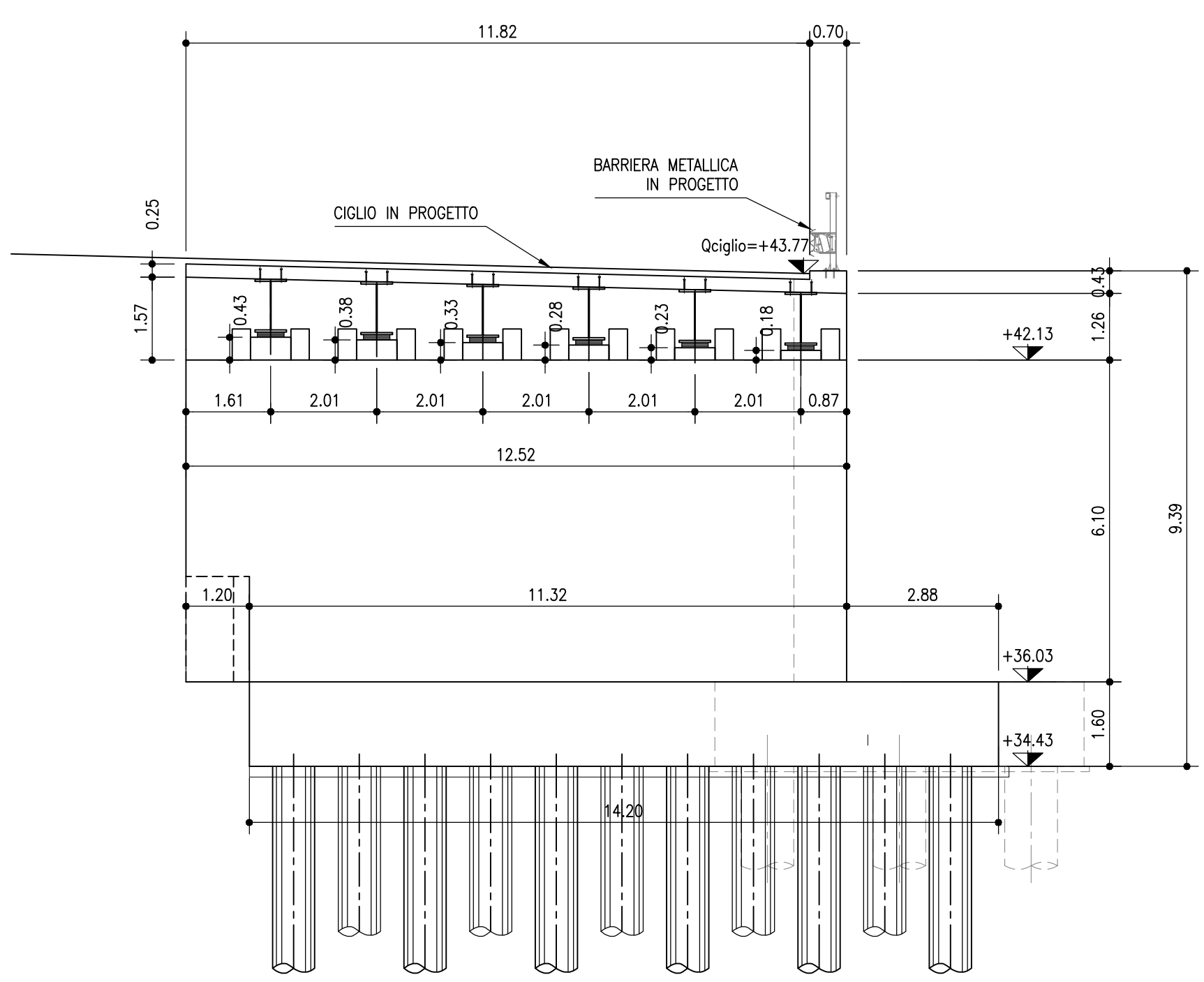
SEZIONE B-B SPALLE CARREGGIATA SUD
SCALA 1:100



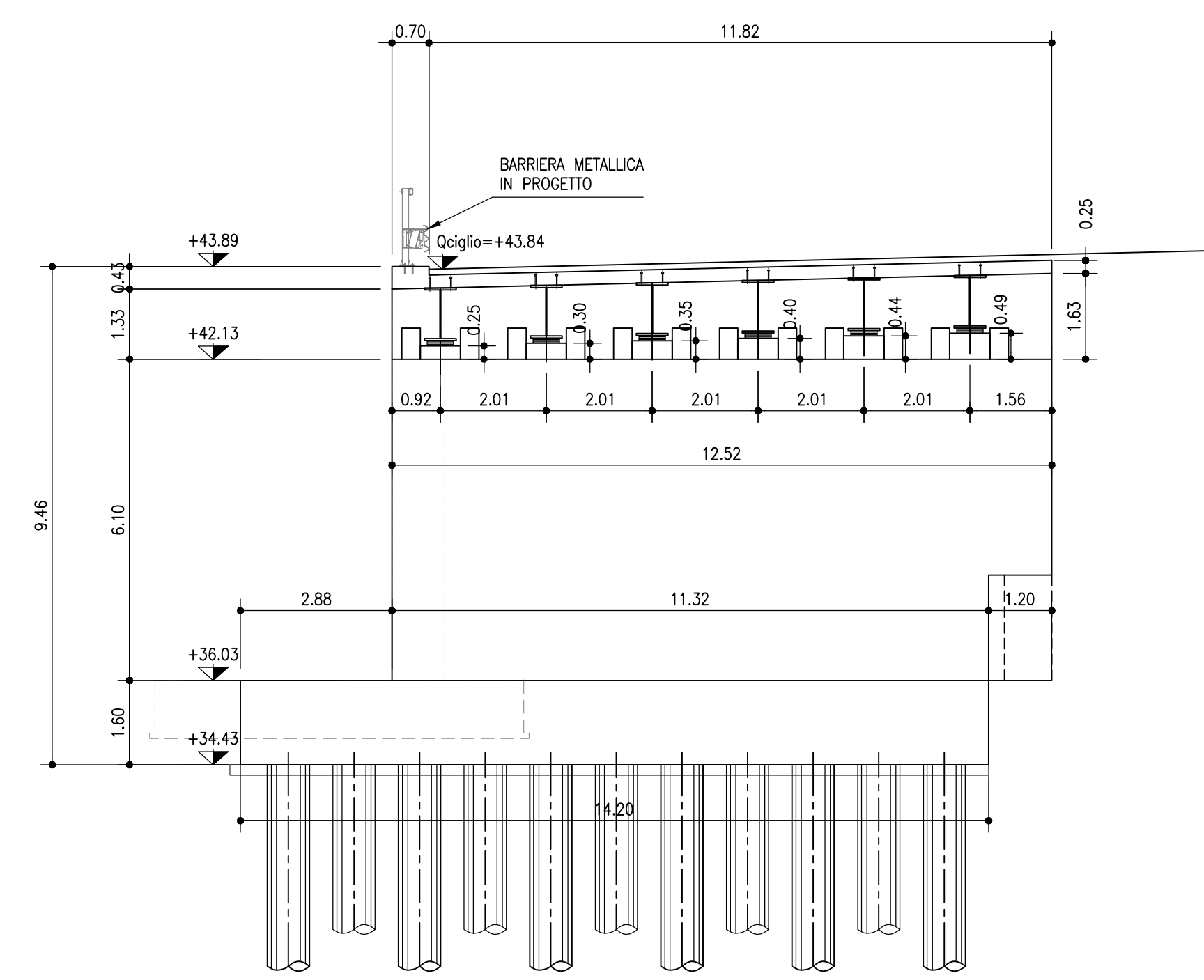
MURI D'ALA CARREGGIATA SUD - (C-C)
SCALA 1:100



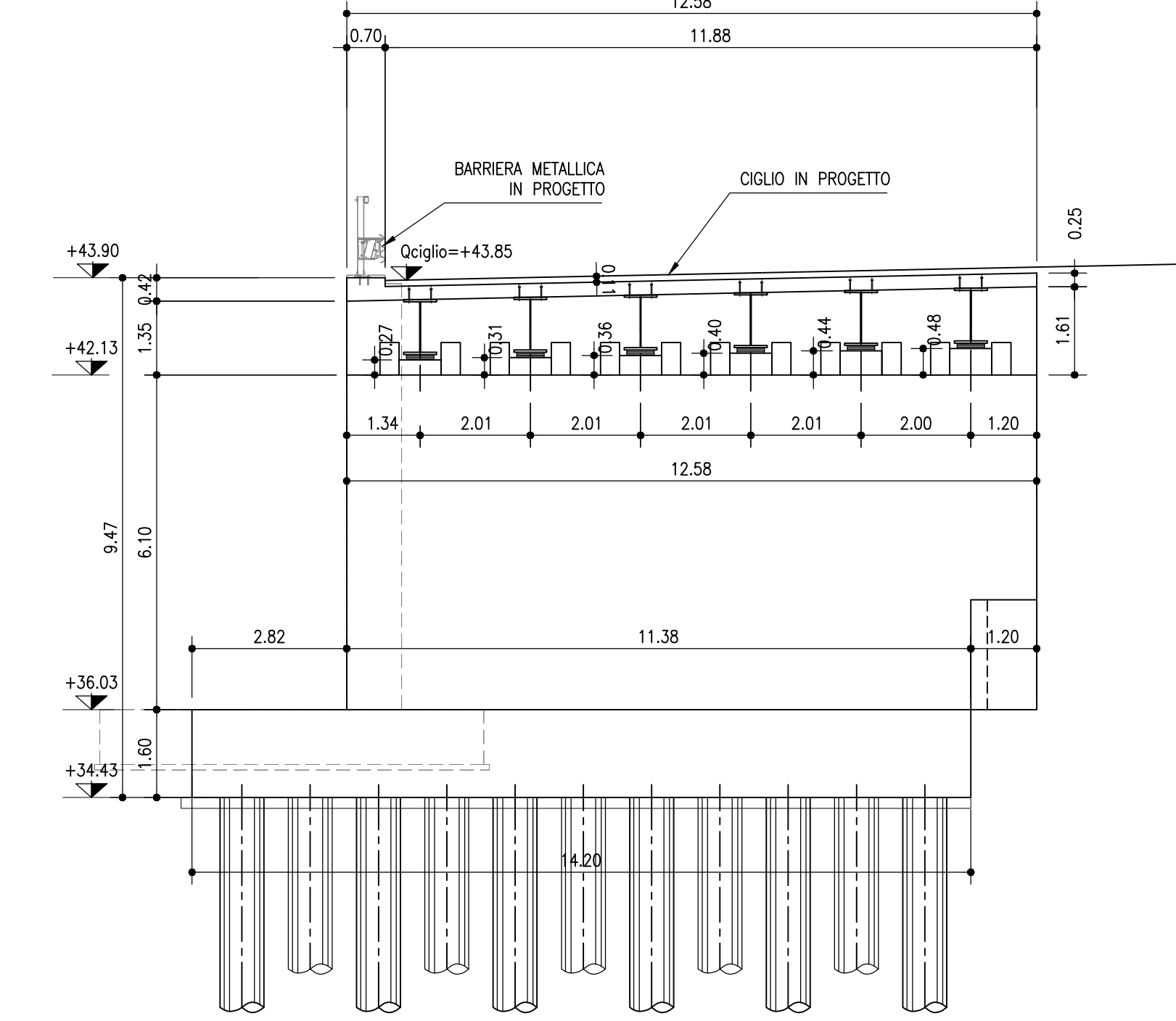
PROSPETTO FRONTALE SPALLA NORD LATO BOLOGNA
SCALA 1:100



PROSPETTO FRONTALE SPALLA NORD LATO RIMINI
SCALA 1:100



PROSPETTO FRONTALE SPALLA SUD LATO BOLOGNA
SCALA 1:100



PROSPETTO FRONTALE SPALLA SUD LATO RIMINI
SCALA 1:100

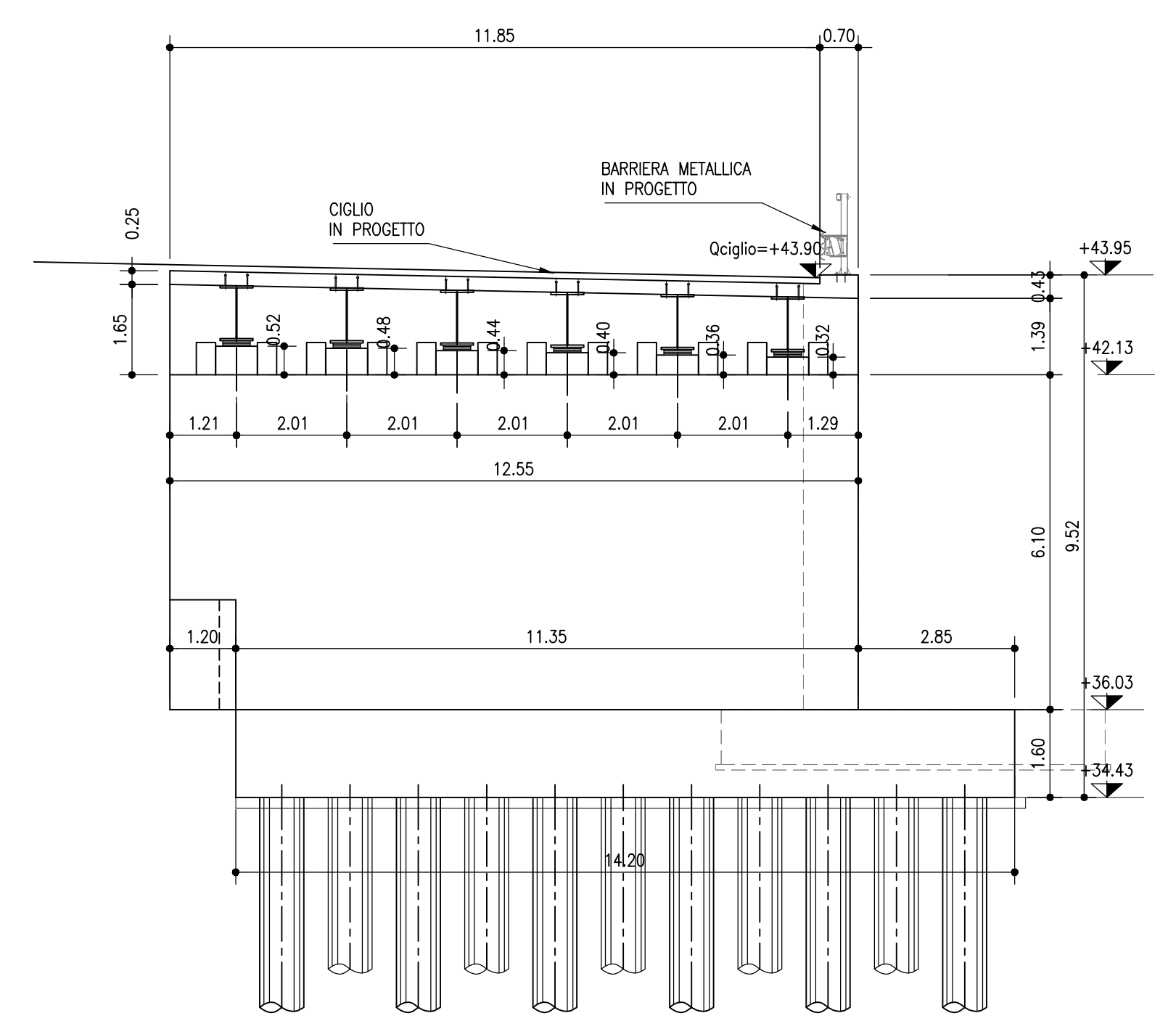


TABELLA MATERIALI :

CALCESTRUZZO : - CNR UNI 11104
Secondo EN206 - C25/30
PAI:
- Classe di esposizione C25/30
- Classe di esposizione XC2
MAGRO PER SOTTORANDAZIONE:
XC2
C12/15
XD
- Classe di esposizione
FONDAZIONI PILE, SPALLE E MURI:
C28/35
- Classe di esposizione
ELEVAZIONI PILE:
XC2
C32/40
XF2
- Classe di esposizione
PIUMINO:
C33/40
XF4
- Classe di esposizione
ELEVAZIONI MURI:
C28/35
- Classe di esposizione
ELEVAZIONI SPALLE:
XF2
C32/40
XF2
- Classe di esposizione
CORDOLI, BAGGIOLI E RIFEGGI SISMICI:
C35/45
XF4
- Classe di esposizione
SOLETTA IN C.A.:
Calcestruzzo a ritiro compensato con espansivo a base di ossido di calcio con ritiro < 100 microm/m a 28gg. (Validazione con la prova secondo UNI 9148)
C35/45 MPa
- Classe di esposizione
XF4
C33/45
XF4
- Classe di esposizione

COPRIFERRO NOMINALE* per pali inietti (spazio < 60mm) Crom=60.0mm
COPRIFERRO NOMINALE* per solette Crom=35.0mm
COPRIFERRO NOMINALE* per solette Crom=35.0mm
COPRIFERRO NOMINALE* per solette Crom=40.0mm
* EN 1992-1-1 par. 4.4.1 (2)P

ACCIAIO PER C.A.: Secondo NTC 2008 (DM 14/01/2008)
Tipo EN 10225-2 S355 K2+N fyk > 450MPa
Tipo S450C fyk > 540MPa

MICROPALI / ANCORAGGI PASSO:
CARPENTERIA METALLICA
Acciaio in profilo a sezione aperta laminati a caldo saldati:
- Tipo EN 10025-2 S355 K2+N (per spessori nominali < 2 > 40 mm)
- Tipo EN 10025-2 S355 K2+N (per spessori nominali > 40 mm)
Acciaio in profilo a sezione aperta laminati a caldo non saldati:
- Tipo EN 10025-2 S355 J0+N

Acciaio in profilo a sezione ovale:
- Tipo EN 10210-1 S355 J0+N

MISCELA / MALTA CEMENTITIA DI INIEZIONE:
Secondo NTA - soggetto ad approvazione della Direzione Lavori
Classe di resistenza minima C25/30
Classe di esposizione XC2
Eventuali additivi secondo NTA

PER QUANTO NON SPECIFICATO, IN PARTICOLARE RELATIVAMENTE ALLE CARATTERISTICHE DEI MATERIALI, ALLE SPECIFICHE PER L'ESECUZIONE DEI LAVORI ED AI CONTROLLI DA ESEGUIRE, SI DOVRA' FARE RIFERIMENTO ALLE NORME TECNICHE D'APPALTO.

GETTO DI SUTURA SOLETTA ESISTENTE-AMPLIAMENTO

LEGANTE A RAPIDO INDURIMENTO:
- Classe C20/25 MPa a 9 ore con temperatura < 20°C
- Classe di esposizione XF4
- Altre specifiche saranno osservate su indicazioni
rispondere sulla scheda tecnica del produttore del legante

NOTA PER L'UTILIZZO DELLA TABELLA MATERIALI:

QUALORA SIA NECESSARIO IL SODDISFACIMENTO DEL CRITERIO DI UNIFORME RESISTENZA TRA LA PARTE STRUTTURALE ESISTENTE E QUELLA IN AMPLIAMENTO, E' CONSENTITO OPERARE IN DEROGA ALLA PRESENTE TABELLA MATERIALI.

TABELLA PALI - SPALLE LATO NORD

SPALLE NORD	PAI VERTICALI	Perforazione	Diametro (mm)	1000
		Perforazione	Diametro (mm) <td>1000</td>	1000
		Lunghezza (m)	30.00	
		Tip	a griglia	
		Iniezione	Lunghezza totale (m)	30.00
			Lunghezza base (m)	-
			Lunghezza tubo (m)	-
		Disposizione	Tip	a spirale
			Interasse long./trasv. (m)	2.50/2.50

TABELLA PALI - SPALLE LATO SUD

SPALLE SUD	PAI VERTICALI	Perforazione	Diametro (mm)	1000
		Perforazione <td>Diametro (mm) <td>1000 </td></td>	Diametro (mm) <td>1000 </td>	1000
		Lunghezza (m)	30.00	
		Tip	a griglia	
		Iniezione <td>Lunghezza totale (m)</td> <td>30.00</td>	Lunghezza totale (m)	30.00
			Lunghezza base (m)	-
			Lunghezza tubo (m)	-
		Disposizione <td>Tip</td> <td>a spirale</td>	Tip	a spirale
			Interasse long./trasv. (m)	2.50/2.50

(*) Valore minimo (da introdurre prima), a cui deve essere aggiunto l'eventuale perforazione a vuoto a partire dal piano di base.



AUTOSTRADA (A14) : BOLOGNA-BARI-TARANTO
TRATTO: BOLOGNA BORGO PANIGALE - BOLOGNA SAN LAZZARO

POTENZIAMENTO IN SEDE DEL SISTEMA
AUTOSTRADALE E TANGENZIALE DI BOLOGNA

"PASSANTE DI BOLOGNA"
PROGETTO DEFINITIVO

TANGENZIALE NORD E SUD

OPERE D'ARTE MAGGIORI

97T- SOTTOVIA ZAMBELLINI 15+014 STALINGRADO

PLANIMETRIA DI INQUADRAMENTO

I. PROGETTISTA SPECIALISTICO		II. RESPONSABILE INTEGRAZIONE PRESSIONI SPECIALISTICHE		III. DIRETTORE TECNICO	
Ing. Umberto Mea On. Ingg. Massimo 1981 RESPONSABILE STRUTTURE		Ing. Raffaele Rinaldi On. Ingg. Massimo 1981 RESPONSABILE STRUTTURE		Ing. Andrea Tassi On. Ingg. Panna 1156 PROGETTAZIONE NUOVE OPERE AUTOSTRADALI	
CODICE IDENTIFICATIVO					
111465	0000	PD	A2	O12	ST097 SPL00 DSTR 0907 -2
PROJECT MANAGER		SUPPORTO SPECIALISTICO		REVISIONE	
Ing. Raffaele Rinaldi On. Ingg. Massimo 1981				1. 06/08/2017	
				2. 16/08/2017	
				3. 22/08/2017	
				4. 22/08/2017	

VEDUTO DEL COMMITTENTE	VEDUTO DEL CONCESSIONARIO
autostrade per l'italia	Ministero delle Infrastrutture e dei Trasporti