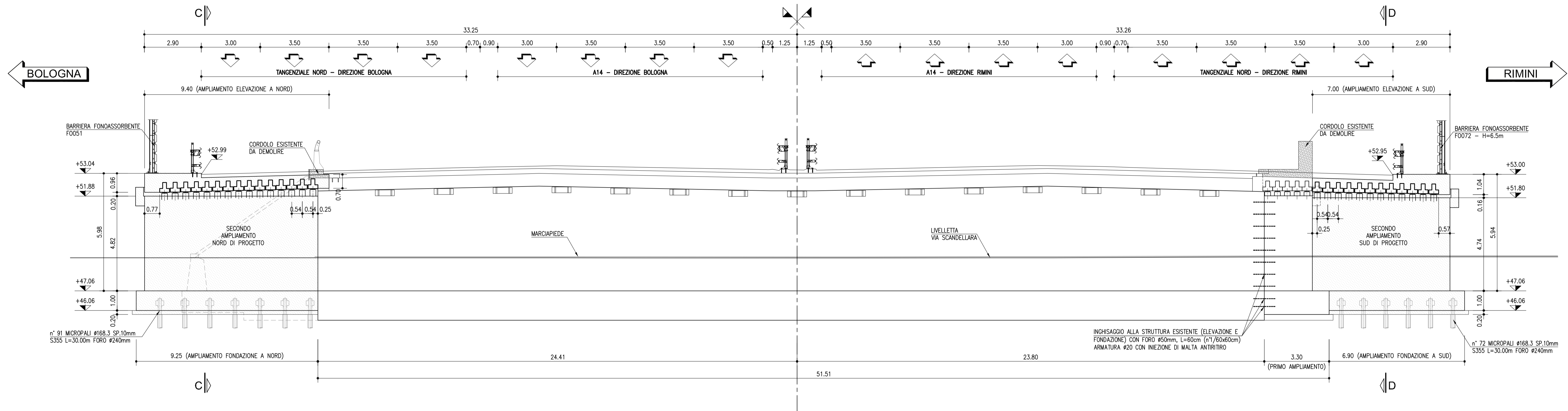
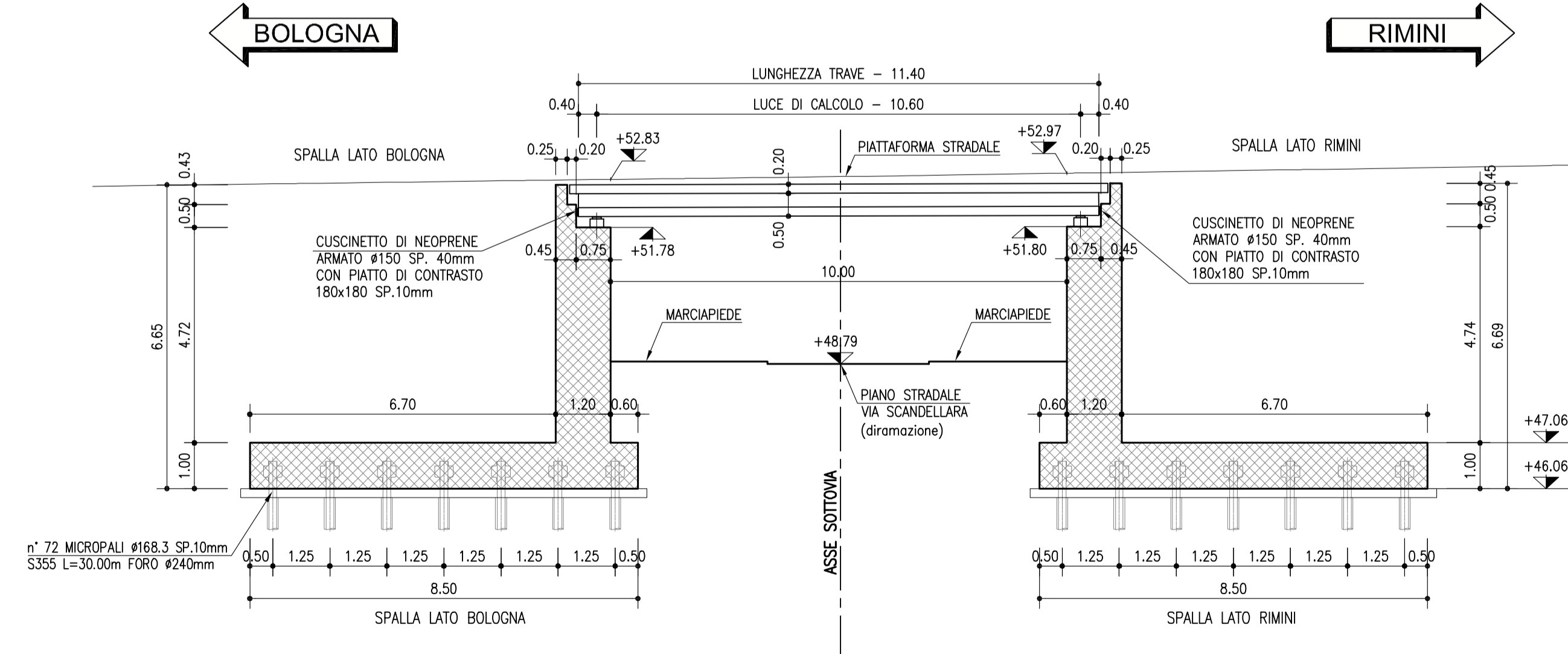


SEZIONE TRASVERSALE A-A - SPALLA LATO RIMINI
SCALA 1:100



CARREGGIATA DIREZIONE SUD
SEZIONE LONGITUDINALE D-D
SCALA 1:100



autostrade per l'italia

AUTOSTRADA (A14) : BOLOGNA-BARI-TARANTO
TRATTO: BOLOGNA BORGO PANIGALE - BOLOGNA SAN LAZZARO

POTENZIAMENTO IN SEDE DEL SISTEMA
AUTOSTRADALE E TANGENZIALE DI BOLOGNA

"PASSANTE DI BOLOGNA"

PROGETTO DEFINITIVO

A2 - TANGENZIALE NORD E SUD

OPERE D'ARTE MAGGIORI

109T- SOTTOVIA DIR. VIA SCANDELLARA 18+372

Sezioni Longitudinali e trasversali - Tav. 1

IL PROGETTISTA SPECIALISTICO Ing. Umberto Mole Ord. Ingg. Milano n. 15841 RESPONSABILE STRUTTURE	IL RESPONSABILE INTEGRAZIONE PRESTAZIONI SPECIALISTICHE Ing. Raffaele Rinaldelli Ord. Ingg. Macerata N. A1068	IL DIRETTORE TECNICO Ing. Andrea Tanti Ord. Ingg. Parma N. 1154 PROGETTAZIONE NUOVE OPERE AUTOSTRADALI
---	--	---

REFERIMENTO PROGETTO	CODICE IDENTIFICATIVO				REFERIMENTO ELABORATO	ORDINATORE
Code Commessa	Fase	Codice	Paragrafo	Art. 3	Parte Esposa	Rev.
111465	0000	PD A2	O14	ST109	00000	DSTR 0939 -2

 	PROJECT MANAGER Ing. Raffaele Rinaldelli Ord. Ingg. Macerata N. A1068	SUPPORTO SPECIALISTICO	REVISIONE
	REDAATTO	VERIFICATO	n. data
			0 DICEMBRE 2017
			1 SETTEMBRE 2019

VISTO DEL COMMITTENTE autostrade per l'italia IL RESPONSABILE UNICO DEL PROCEDIMENTO Ing. Fabio Viora	VISTO DEL CONCEDENTE Ministero delle Infrastrutture e dei Trasporti IL RESPONSABILE UNICO DEL PROCEDIMENTO Ing. Fabio Viora
--	--