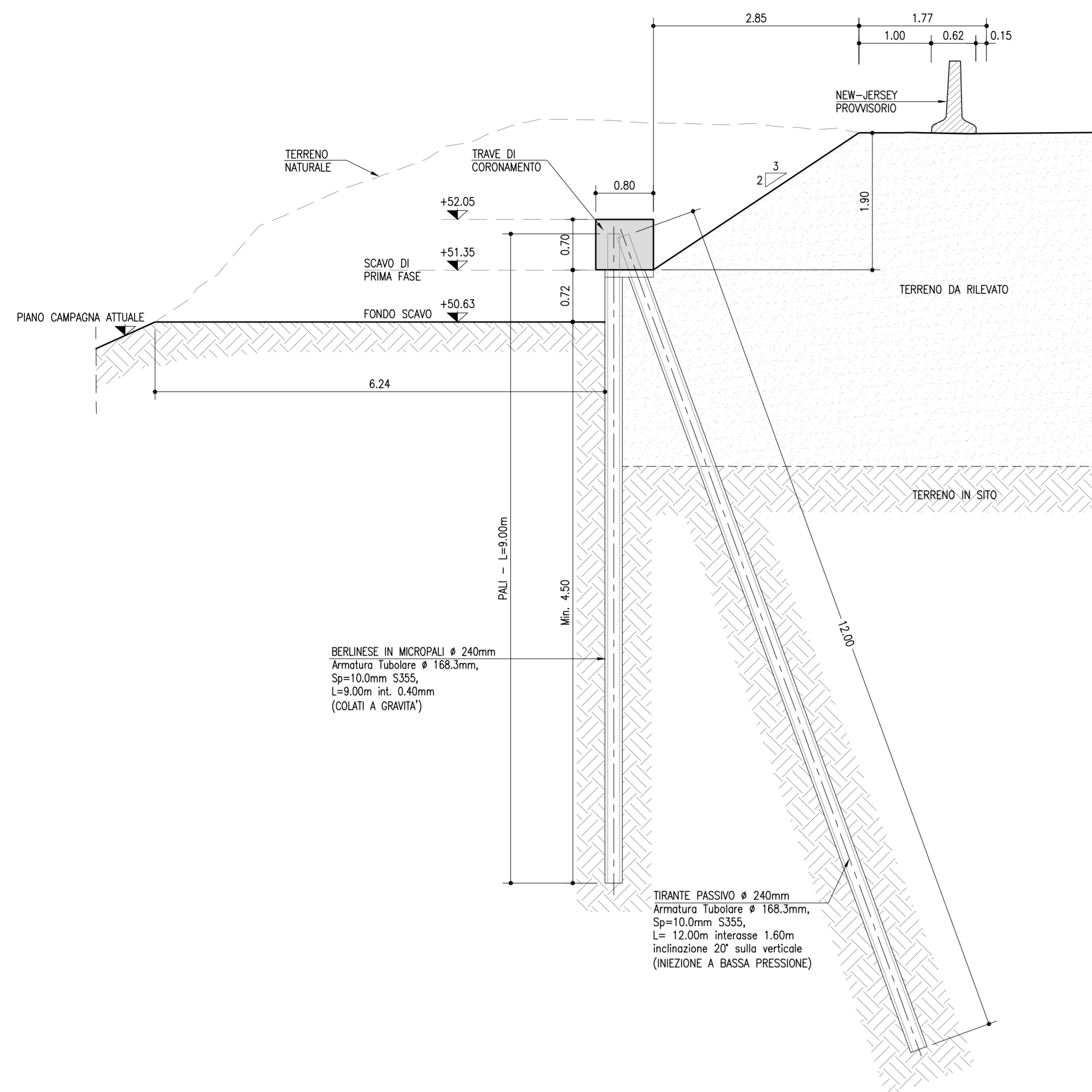


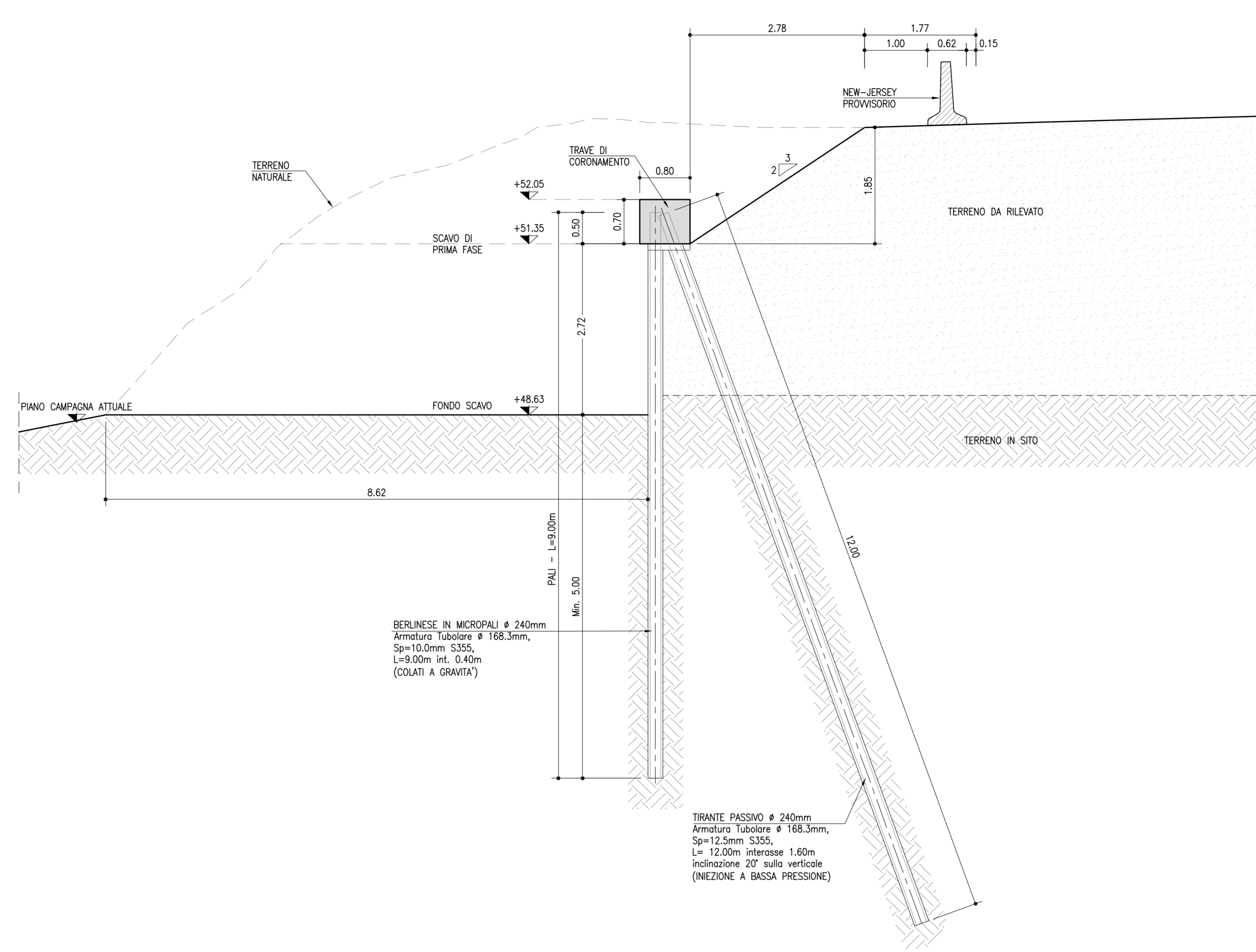
PARATIA 1 - CARREGGIATA NORD - LATO RIMINI

SCALA 1:50  
TIPOLOGICO 1 - SEZIONE C-C  
SCAVO H ±4.00m - RILEVATO A TERGO H ±3.00m



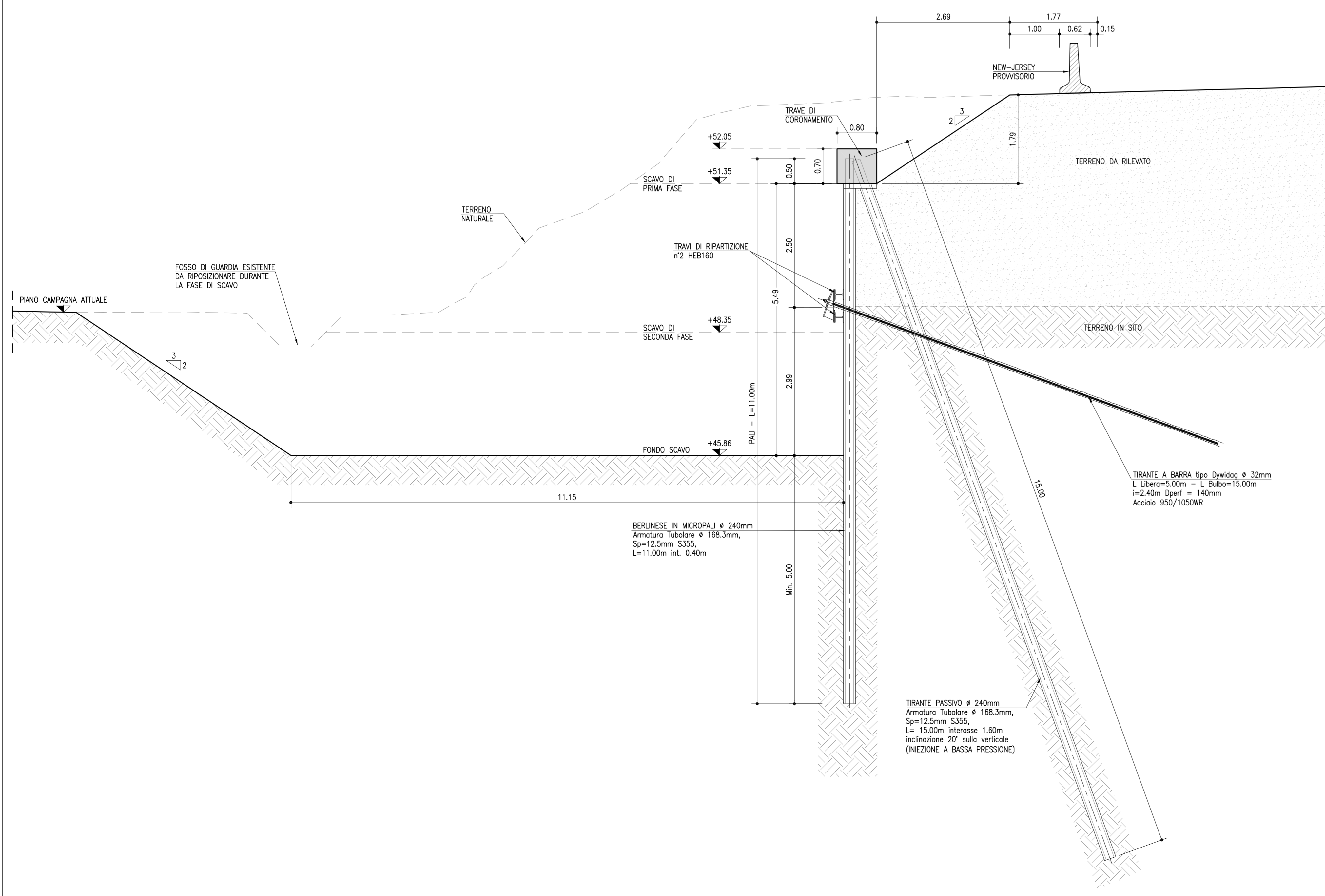
PARATIA 1 - CARREGGIATA NORD - LATO RIMINI

SCALA 1:50  
TIPOLOGICO 1 - SEZIONE D-D  
SCAVO H ±4.00m - RILEVATO A TERGO H ±3.00m



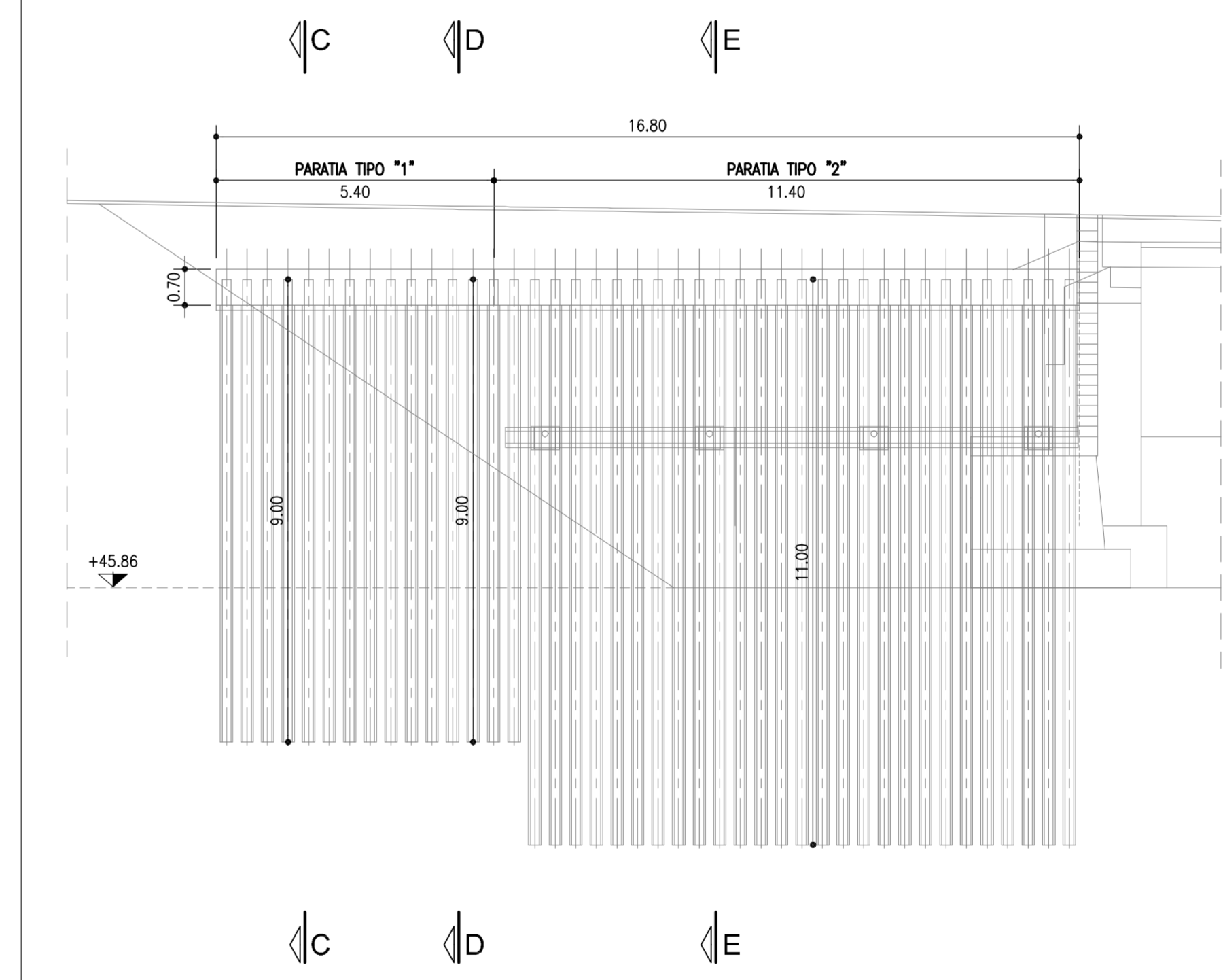
PARATIA 1 - CARREGGIATA NORD - LATO RIMINI

SCALA 1:50  
TIPOLOGICO 2 - SEZIONE E-E  
SCAVO H ±5.50m - RILEVATO A TERGO H ±3.00m



PARATIA 1

SCALA 1:100  
VISTA FRONTALE



autostrade per l'italia

AUTOSTRADA (A14) : BOLOGNA-BARI-TARANTO  
TRATTO: BOLOGNA BORGO PANIGALE - BOLOGNA SAN LAZZARO

POTENZIAMENTO IN SEDE DEL SISTEMA  
AUTOSTRADALE E TANGENZIALE DI BOLOGNA

"PASSANTE DI BOLOGNA"

PROGETTO DEFINITIVO

A2 - TANGENZIALE NORD E SUD

OPERE D'ARTE MAGGIORI

109T- SOTTOVIA DIR. VIA SCANDELLARA 18+372

Opere provvisoriale - Paratia 1 - Sezioni e particolari

IL PROGETTISTA SPECIALISTICO Ing. Mauro Piva D'Angelo Dir. Prg. Rimini A201155 RESPONSABILE GEOTECNICO AUTORIZZATO	IL RESPONSABILE INTEGRAZIONE PRESTAZIONI SPECIALISTICHE Ing. Raffaele Rinaldi Dir. Prg. Modena N. A1068	IL DIRETTORE TECNICO Ing. Andrea Tardì Dir. Prg. Parma N. 1154
--	--	--

PROGETTO	111465	0000	PD	A2	O14	ST109	BER01	DAPE	0953	-2	OPERATORE	1
----------	--------	------	----	----	-----	-------	-------	------	------	----	-----------	---

PROJECT MANAGER Ing. Raffaele Rinaldi Dir. Prg. Modena N. A1068	SUPPORTO SPECIALISTICO	REVISIONE
REDATTO	VERIFICATO	1 - 10 DICEMBRE 2017
		2 - 1 SETTEMBRE 2018
		3 - 1 SETTEMBRE 2020
		4 -

IL RESPONSABILE DEI LAVORI DEL FINANZIAMENTO Ing. Fabio Sgarbi	IL RESPONSABILE DEI LAVORI DEL CONCESSIONARIO Ing. Andrea Tardì
---	--