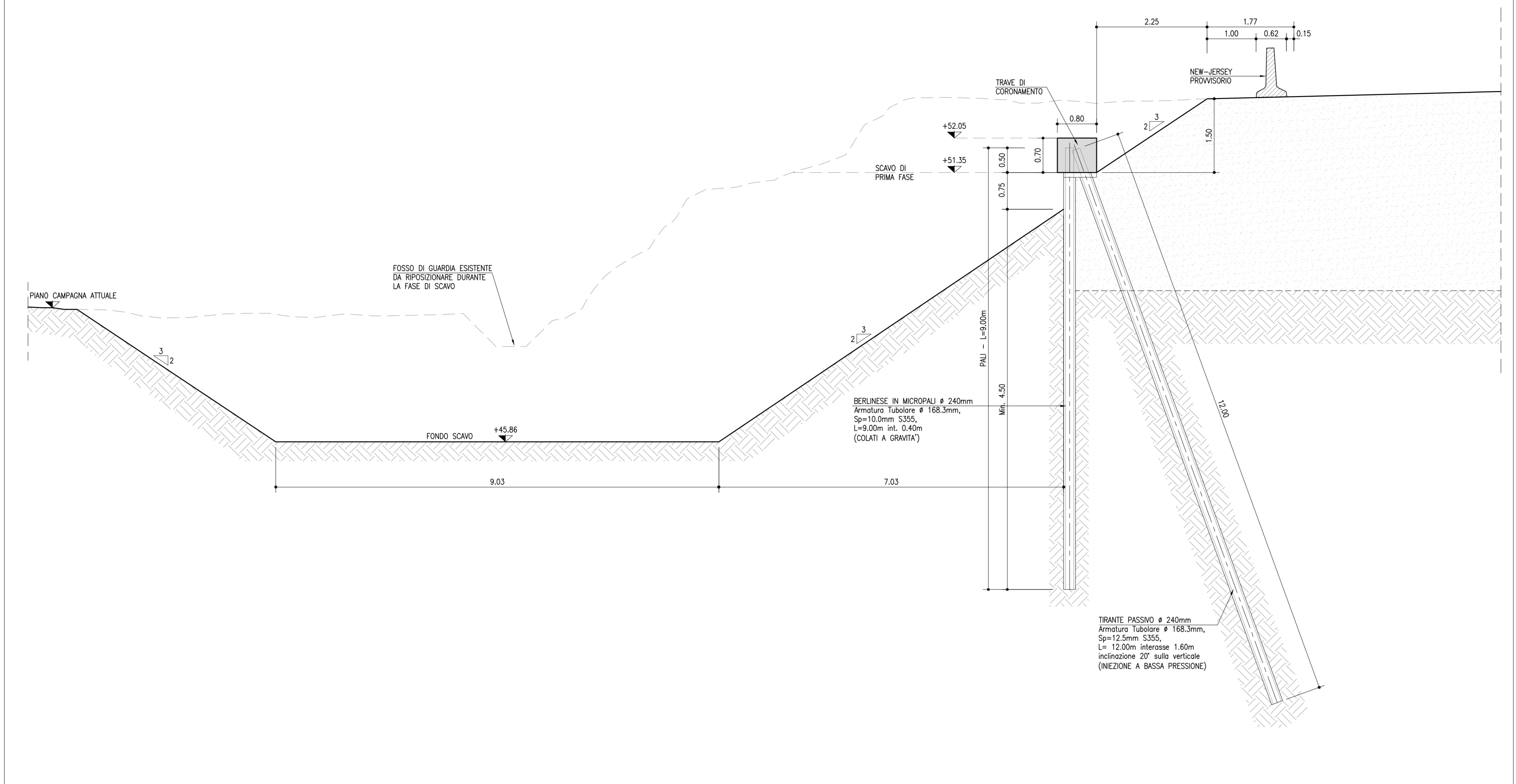
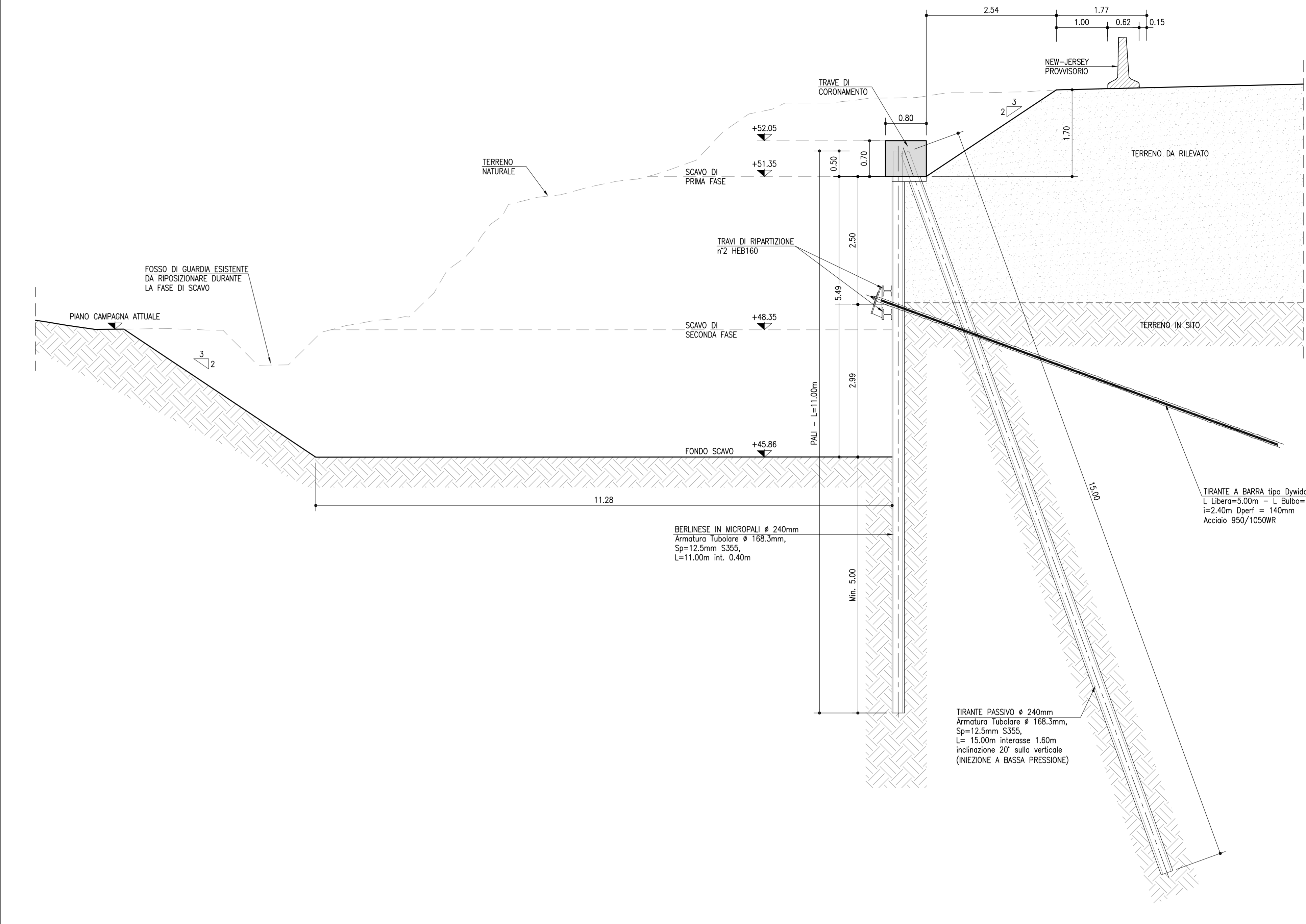


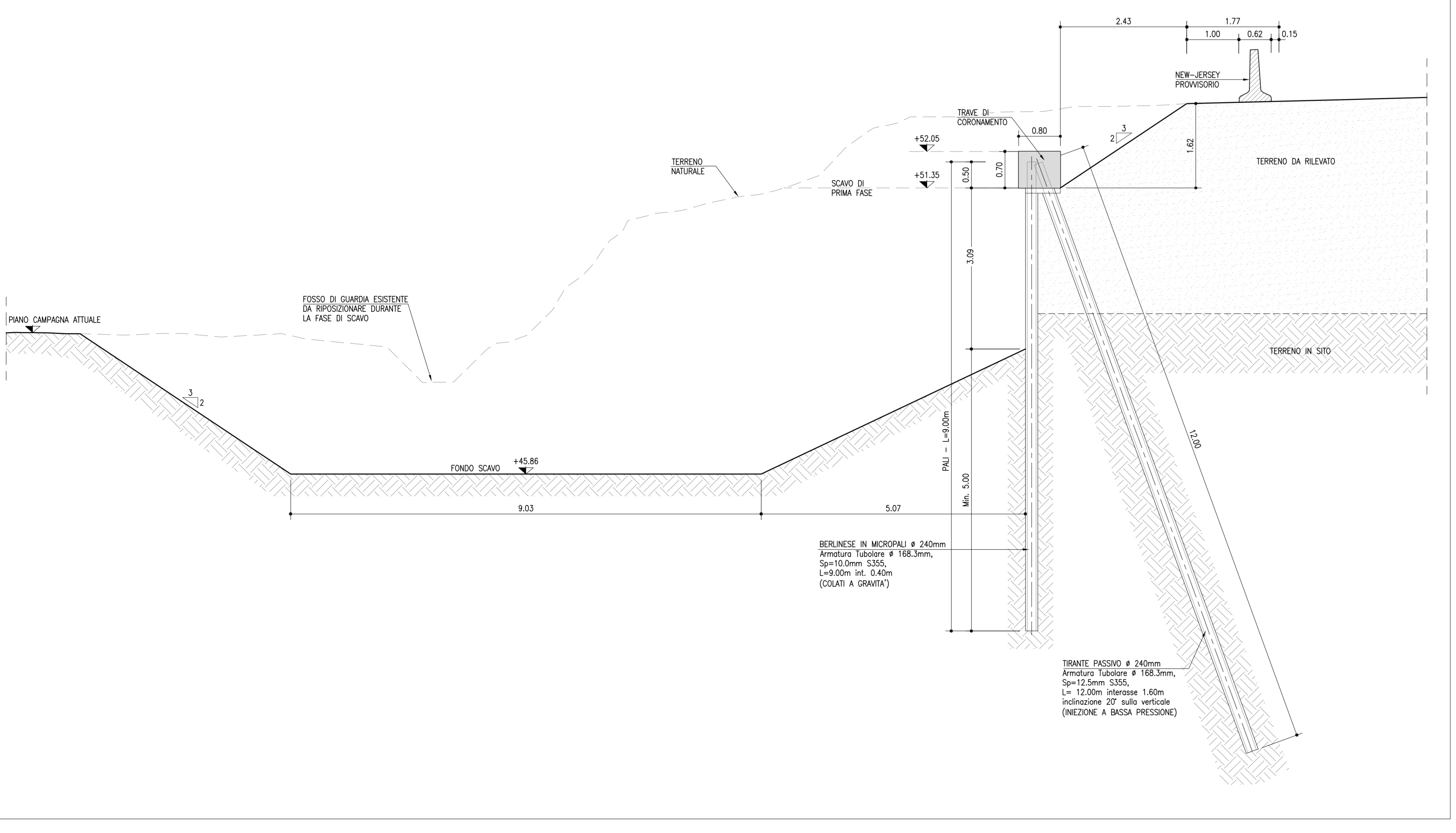
PARATIA 2 - CARREGGIATA NORD - LATO BOLOGNA
 SCALA 1:50
 TIPOLOGICO 1 - SEZIONE F-F
 SCAVO H = 4.00m - RILEVATO A TERGO H = 3.00m



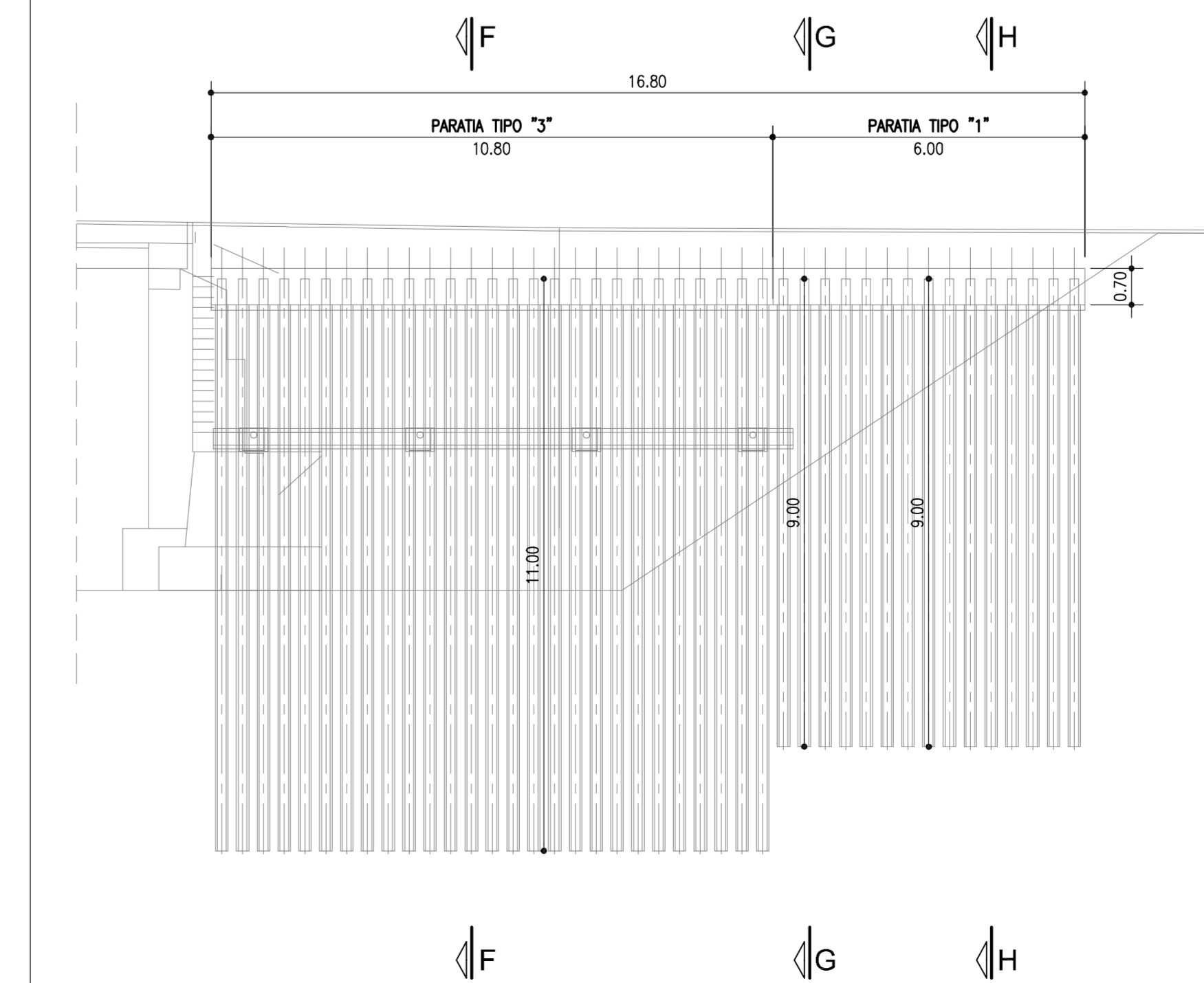
PARATIA 2 - CARREGGIATA NORD - LATO BOLOGNA
 SCALA 1:50
 TIPOLOGICO 2 - SEZIONE H-H
 SCAVO H = 5.50m - RILEVATO A TERGO H = 3.00m



PARATIA 2 - CARREGGIATA NORD - LATO BOLOGNA
 SCALA 1:50
 TIPOLOGICO 1 - SEZIONE G-G
 SCAVO H = 4.00m - RILEVATO A TERGO H = 3.00m



PARATIA 2
 SCALA 1:100
 VISTA FRONTALE



AUTOSTRADA (A14) : BOLOGNA-BARI-TARANTO
 TRATTO: BOLOGNA BORGO PANIGALE - BOLOGNA SAN LAZZARO

POTENZIAMENTO IN SEDE DEL SISTEMA
 AUTOSTRADALE E TANGENZIALE DI BOLOGNA

"PASSANTE DI BOLOGNA"

PROGETTO DEFINITIVO

A2 - TANGENZIALE NORD E SUD

OPERE D'ARTE MAGGIORI

109T- SOTTOVIA DIR. VIA SCANDELLARA 18+372

Opere provvisoriale - Paratia 2 - Sezioni e particolari

IL PROGETTISTA SPECIALISTICO Ing. Marco Piva D'Angelo Tel. 051/4011155 RESPONSABILE GEOTECNICO AUTOPRODOTTO		IL RESPONSABILE INTEGRAZIONE PRESTAZIONI SPECIALISTICHE Ing. Raffaele Rinaldi Tel. 051/4011155 PROGETTAZIONE NUOVE OPERE AUTOSTRADALI		IL DIRETTORE TECNICO Ing. Andrea Farci Tel. 051/4011155	
CODICE IDENTIFICATIVO 111465		CODICE IDENTIFICATIVO 0000 PD A2 O14 ST109 BER02 D A P E 0954 -2		ORDINATORE SCALA varie	
PROJECT MANAGER Ing. Raffaele Rinaldi Tel. 051/4011155		SUPPORTO SPECIALISTICO		REVISIONE n. data 1 DICEMBRE 2011 2 SETTEMBRE 2012 3 SETTEMBRE 2012	
REDATTO		VERIFICATO		AUTENTICA	

VISTO DEL COMMITTENTE
autostrade per l'italia
 IL RESPONSABILE DEI LAVORI DEL PROCESSIONE
 Ing. Andrea Farci
 Tel. 051/4011155

VISTO DEL CONCESSIONARIO
Ministero delle Infrastrutture e dei Trasporti
 Direzione Regionale Emilia-Romagna
 Tel. 051/4011155