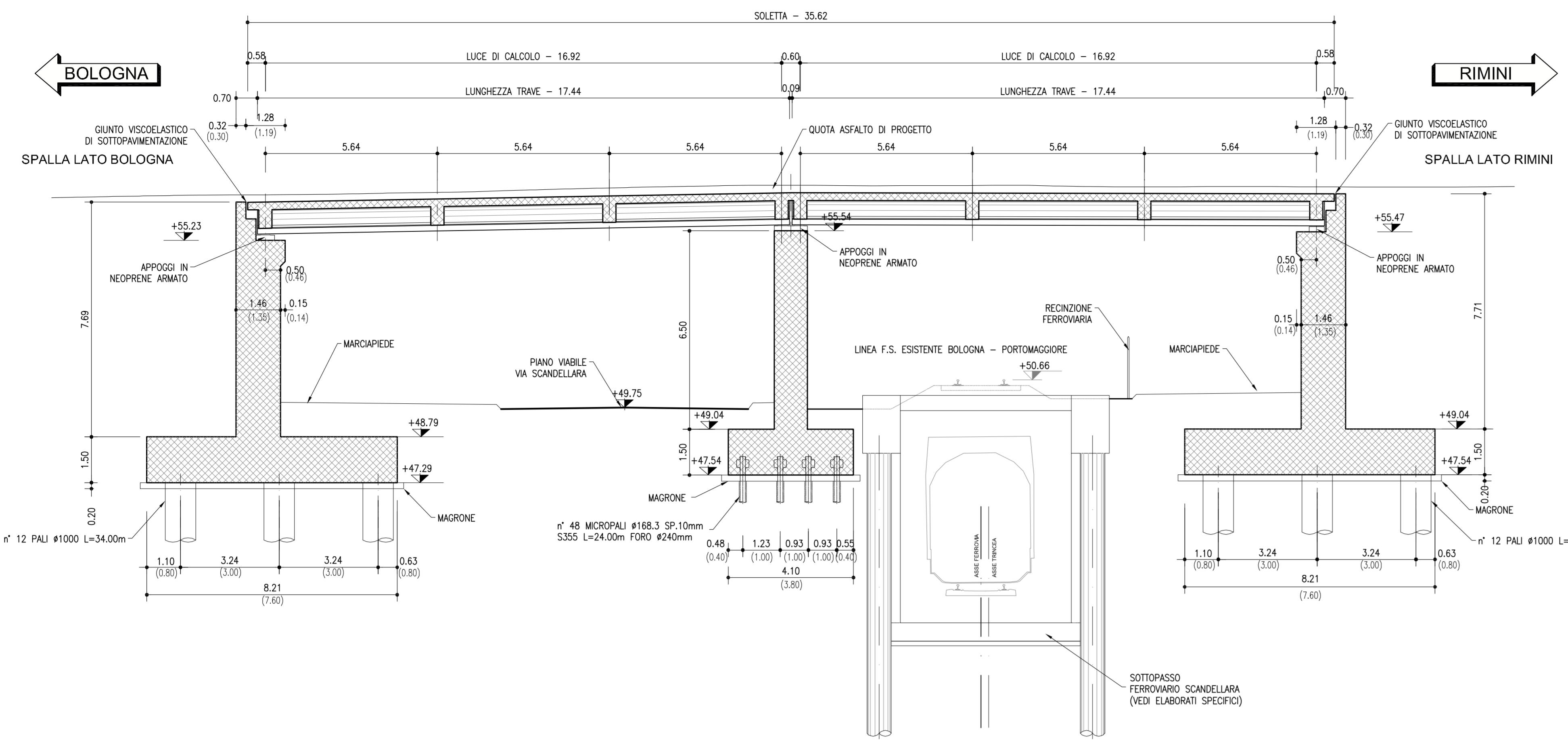


SEZIONE LONGITUDINALE CARREGGIATA SUD (A-A)
SCALA 1:100
N.B. TRA PARENTESI SONO RIPORTATE LE QUOTE IN RETTO



SEZIONE LONGITUDINALE CARREGGIATA NORD (B-B)
SCALA 1:100
N.B. TRA PARENTESI SONO RIPORTATE LE QUOTE IN RETTO

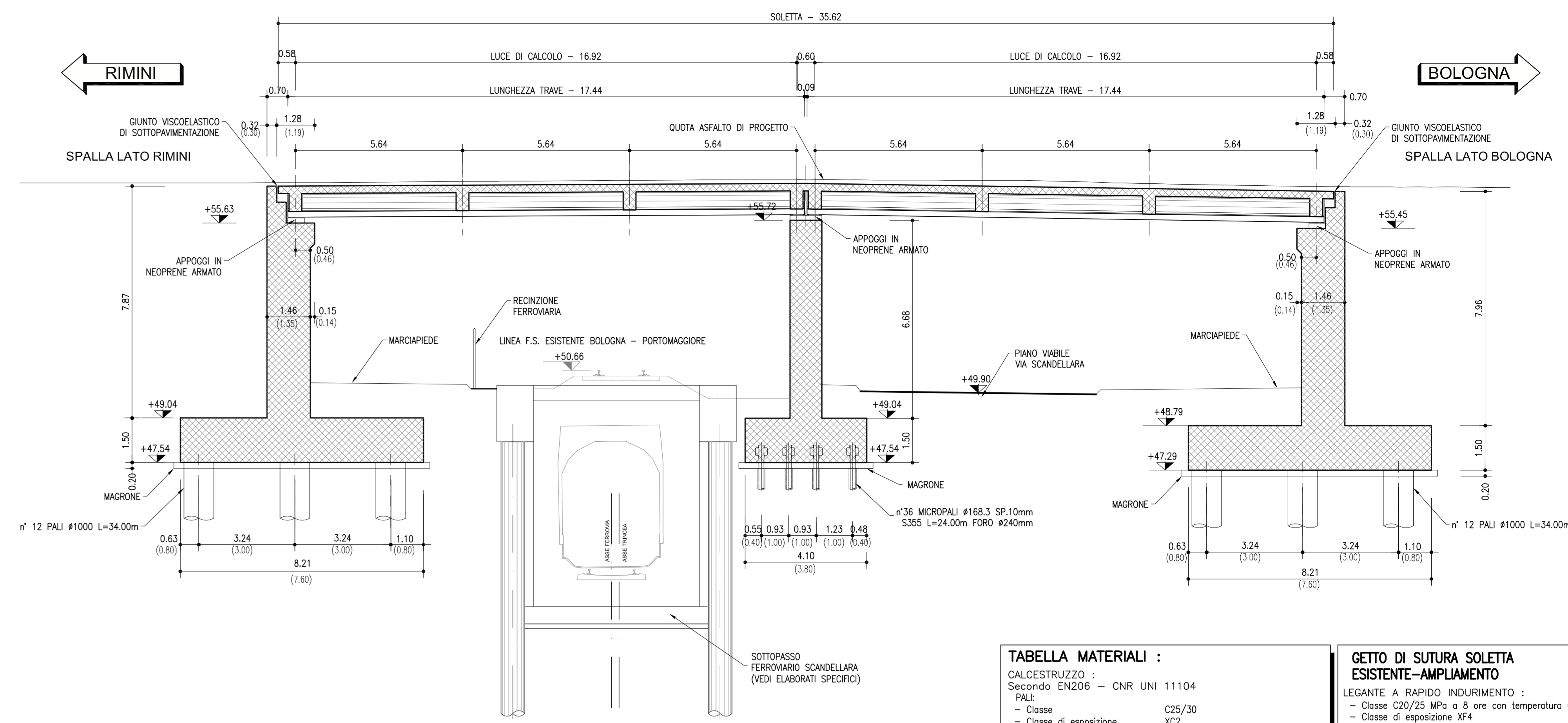


TABELLA MATERIALI :

CALCESTRUZZO
Secondo EN206 - CNR UNI 11104

PAI
- Classe C25/30
- Classe di esposizione XC2

MALTO PER SOTTOFONDAZIONI:
- Classe C12/15
- Classe X0

FONDAZIONI PILE, SPALLE E MUR:
- Classe C30/37
- Classe di esposizione XC2

ELEVAZIONI PILE:
- Classe C35/45
- Classe di esposizione XF2

PULVINO:
- Classe C35/45
- Classe di esposizione XF4

ELEVAZIONI MUR:
- Classe C30/37
- Classe di esposizione XF2

ELEVAZIONI SPALLE:
- Classe C35/45
- Classe di esposizione XF2

CORDELLI BACIUGLI E RITENI SISMICI:
- Classe C35/45
- Classe di esposizione XF4

SOLETTA IN C.A.:
- Calcestruzzo a ritiro compensato con espansivo a base di ossido di calcio con ritiro ≤ 100 micron/m a 28gg. (evoluzione con la prova secondo UNI 8146)
- Classe C35/45 MPa
- Classe di esposizione XF4

COPRIFERRO NOMINALE* per pali trivellati (epalo>600mm): Crom=60.0mm
COPRIFERRO NOMINALE* per solette: Crom=30.0mm
COPRIFERRO NOMINALE* per elevazioni: Crom=35.0mm
COPRIFERRO NOMINALE* per fondazioni: Crom=60.0mm

* EN 1992-1-1 par. 4.4.1 (2)P

ACCIAIO PER C.A.:
Secondo NIT 2008 (DM 14/01/2008)
Tipo B450C f_{yk} ≥ 450MPa
f_{tk} ≥ 540MPa

MICROPALI / ANCORAGGI PASSIVI:
CARPENTERIA METALLICA:
Acciaio in profilo a sezione aperta laminati a caldo soddati:
- Tipo EN 10025-2 S355 J2+N (per spessori nominali t ≥ 40 mm)
- Tipo EN 10025-2 S355 J2+N (per spessori nominali t < 40 mm)

Acciaio in profilo a sezione aperta laminati a caldo non soddati:
- Tipo EN 10025-2 S355 J2+N

Acciaio in profilo a sezione cava:
- Tipo EN 10210-1 S355 J2H+N

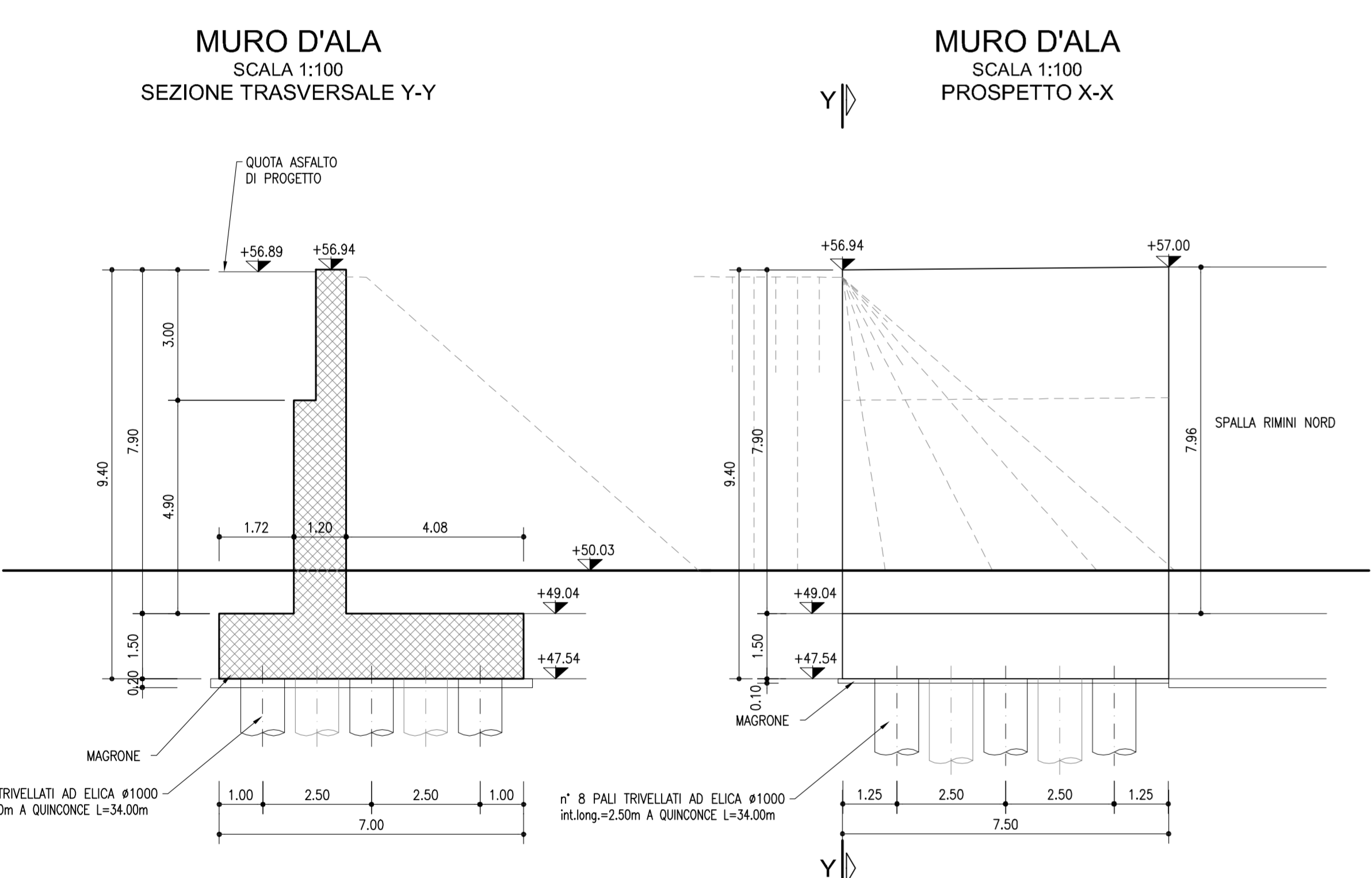
MISCELA / MALTA CEMENTIZIA DI INIEZIONE:
Secondo NTA - soggetto ad approvazione della Direzione Lavori
Classe di resistenza minima C25/30
Classe di esposizione XC2
Eventuali additivi secondo NTA

PER QUANTO NON SPECIFICATO, IN PARTICOLARE RELATIVAMENTE ALLE CARATTERISTICHE DEI MATERIALI, ALLE SPECIFICHE PER L'ESECUZIONE DEI LAVORI ED AI CONTROLLI DA ESEGUIRE, SI DOVRA' FARE RIFERIMENTO ALLE NORME TECNICHE D'APPALTO.

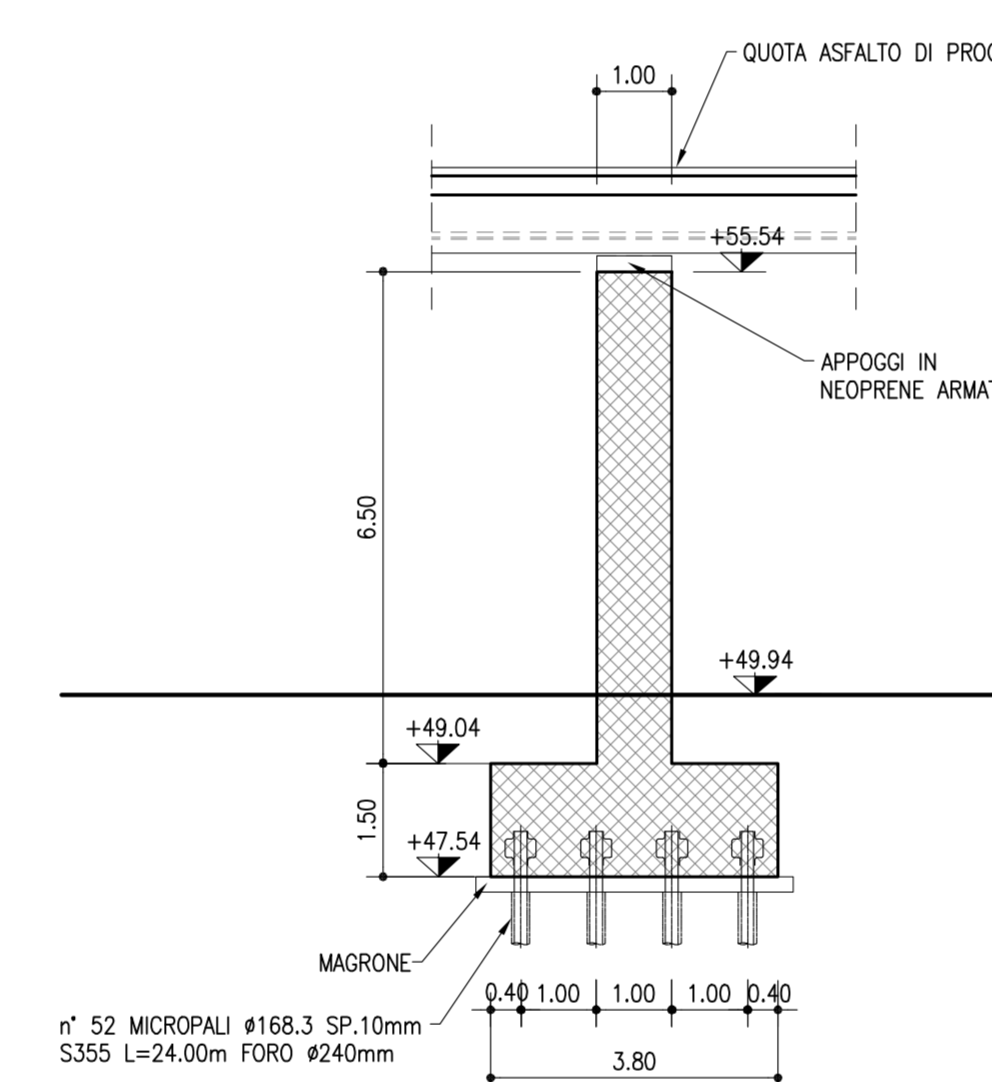
GETTO DI SUTURA SOLETTA ESISTENTE-AMPLIAMENTO
- Classe C20/25 MPa o 8 ore con temperatura 0-20°C
- Classe di esposizione XF4
- Altre specifiche saranno osservate su indicazioni imposte sullo schedo tecnico del produttore del legante

NOTA PER L'UTILIZZO DELLA TABELLA MATERIALI:
QUALORA SIA NECESSARIO IL SODDISFACIMENTO DEL CRITERIO DI UNIFORME RESISTENZA TRA LA PARTE STRUTTURALE ESISTENTE E QUELLA IN AMPLIAMENTO, E' CONSENTITO OPERARE IN DEROGA ALLA PRESENTE TABELLA MATERIALI.

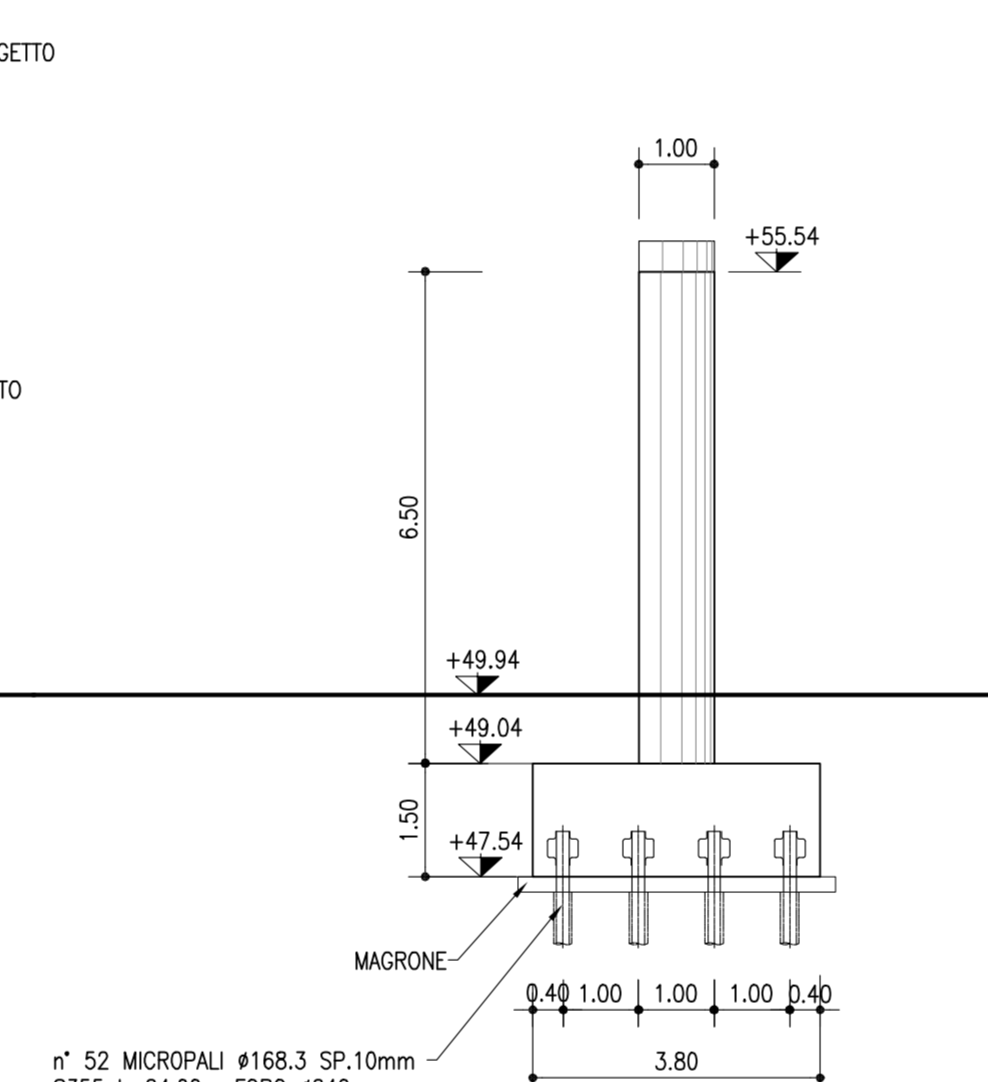
MURO D'ALA NORD



SEZIONE PILA SUD (C-C)
SCALA 1:100

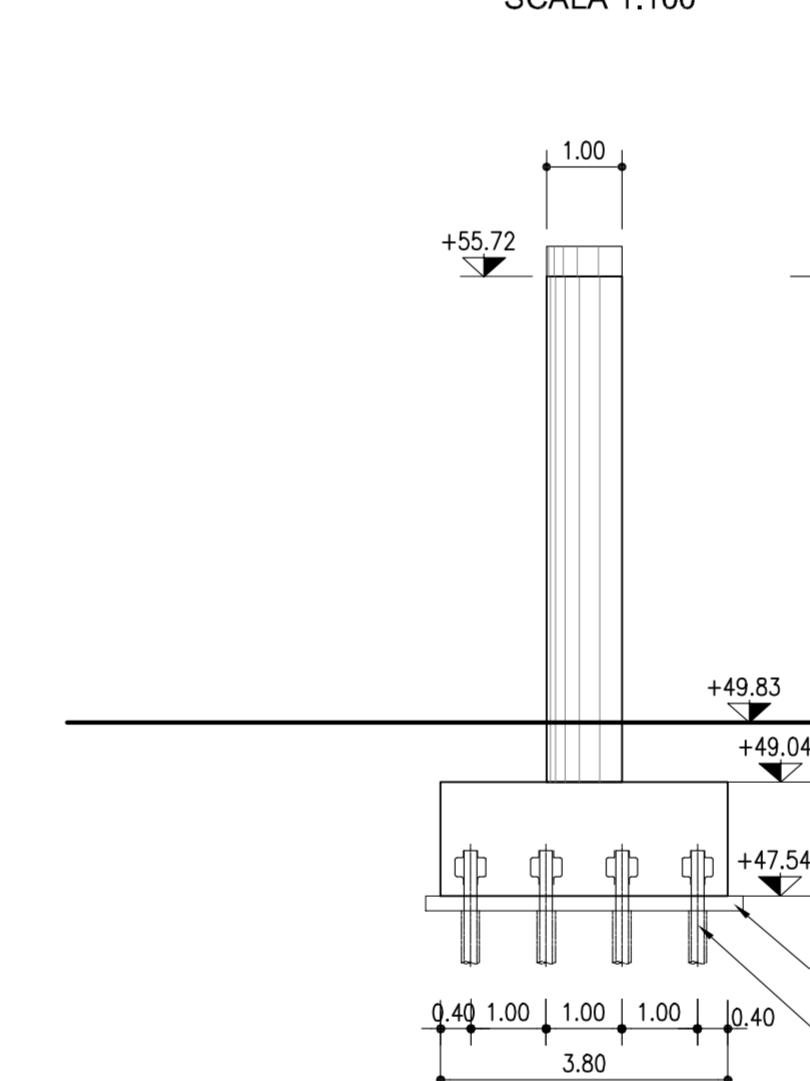


VISTA PILA SUD
SCALA 1:100

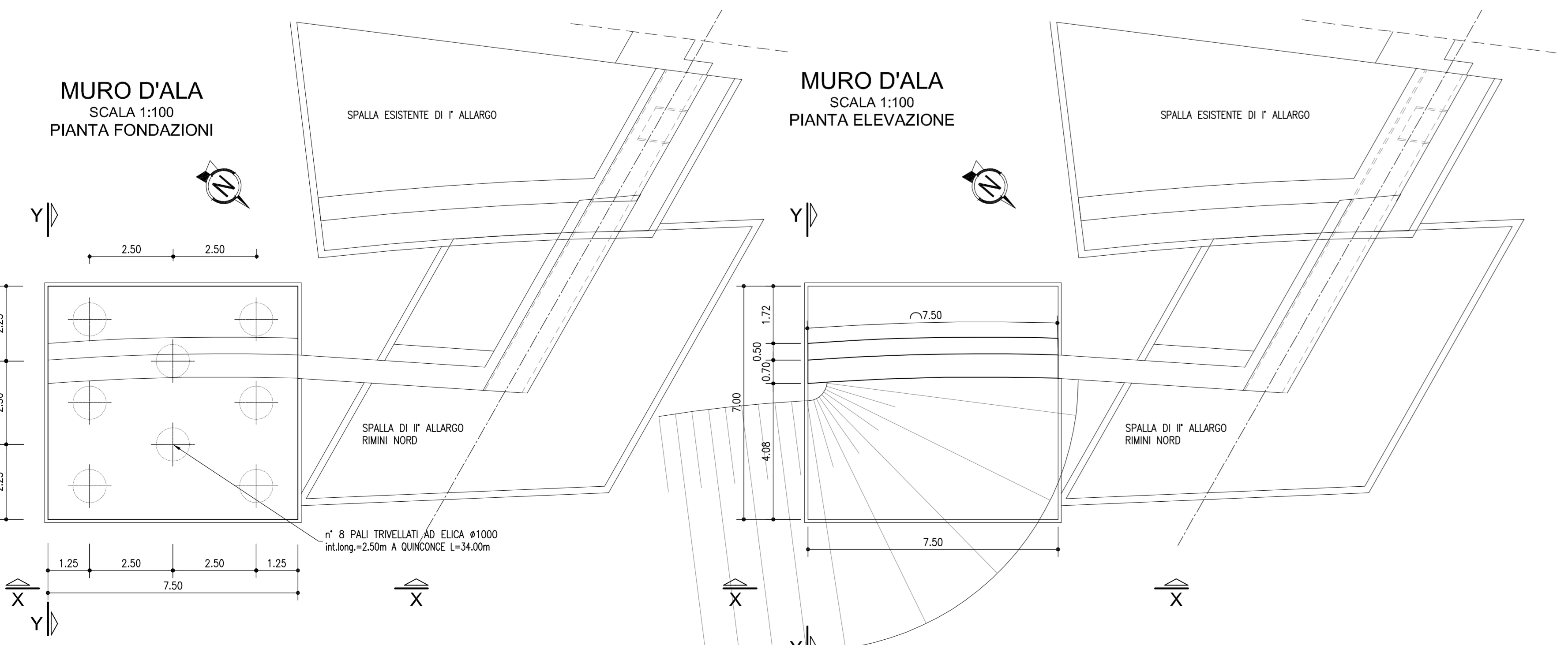
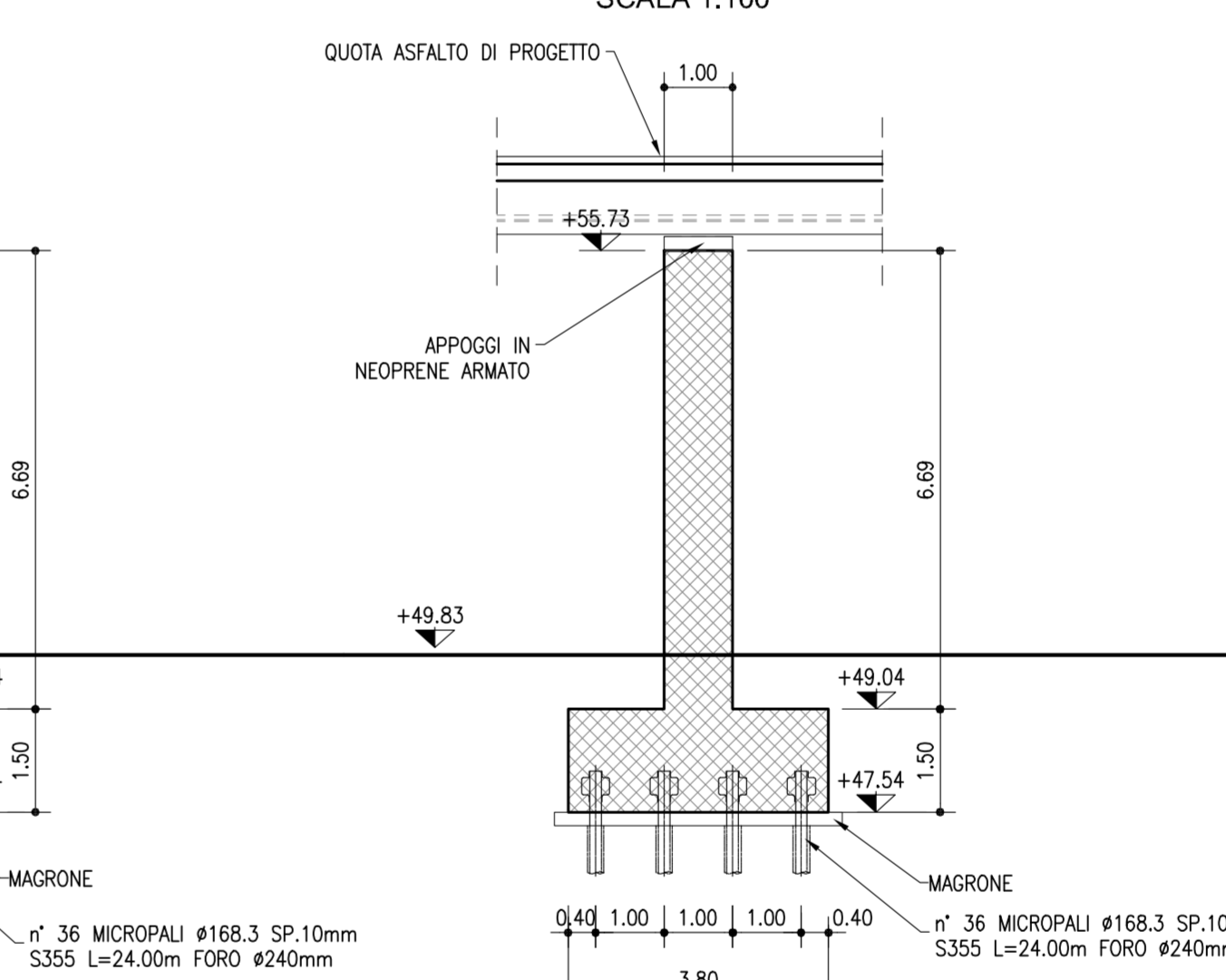


PILA

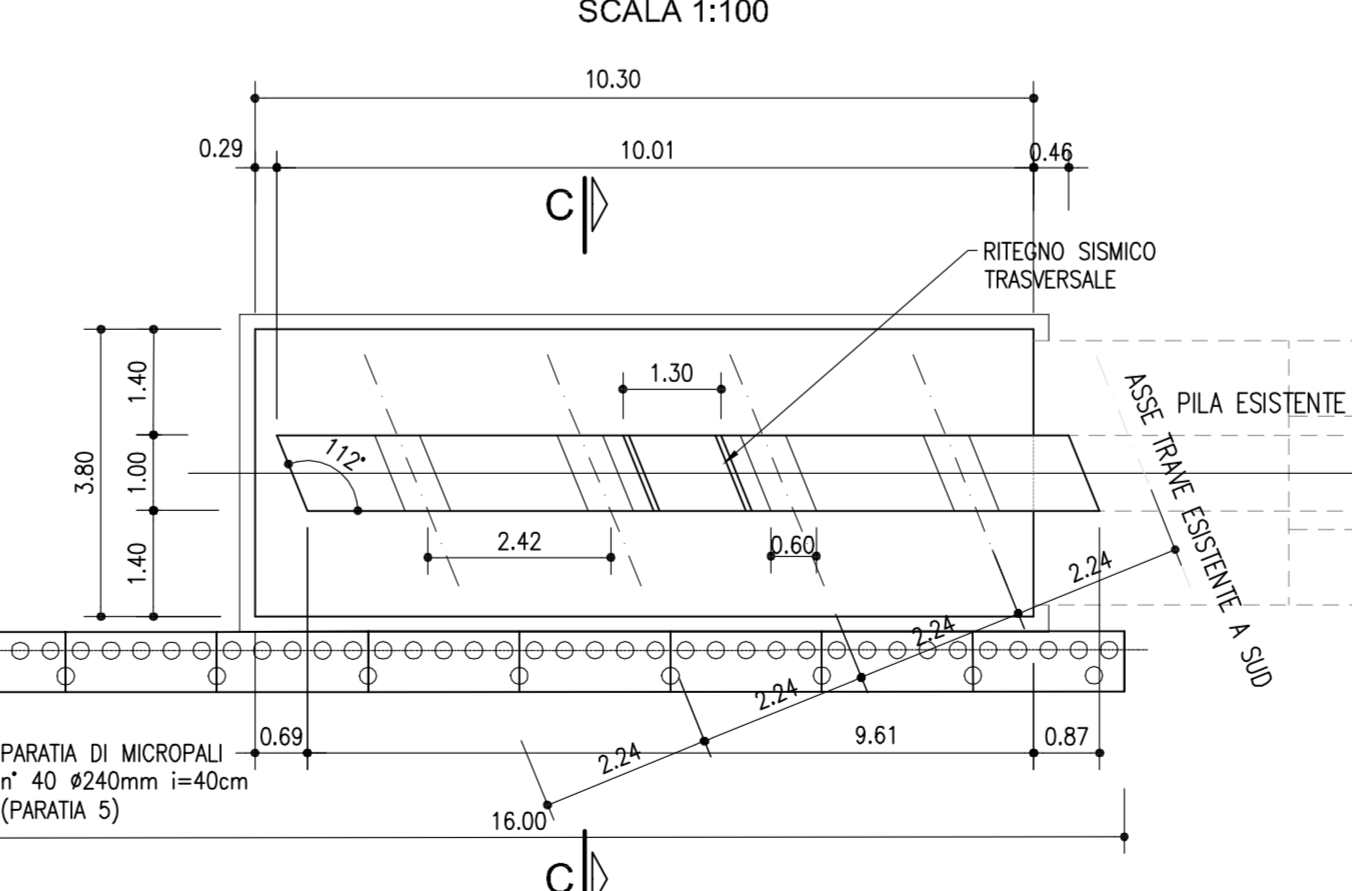
VISTA PILA NORD
SCALA 1:100



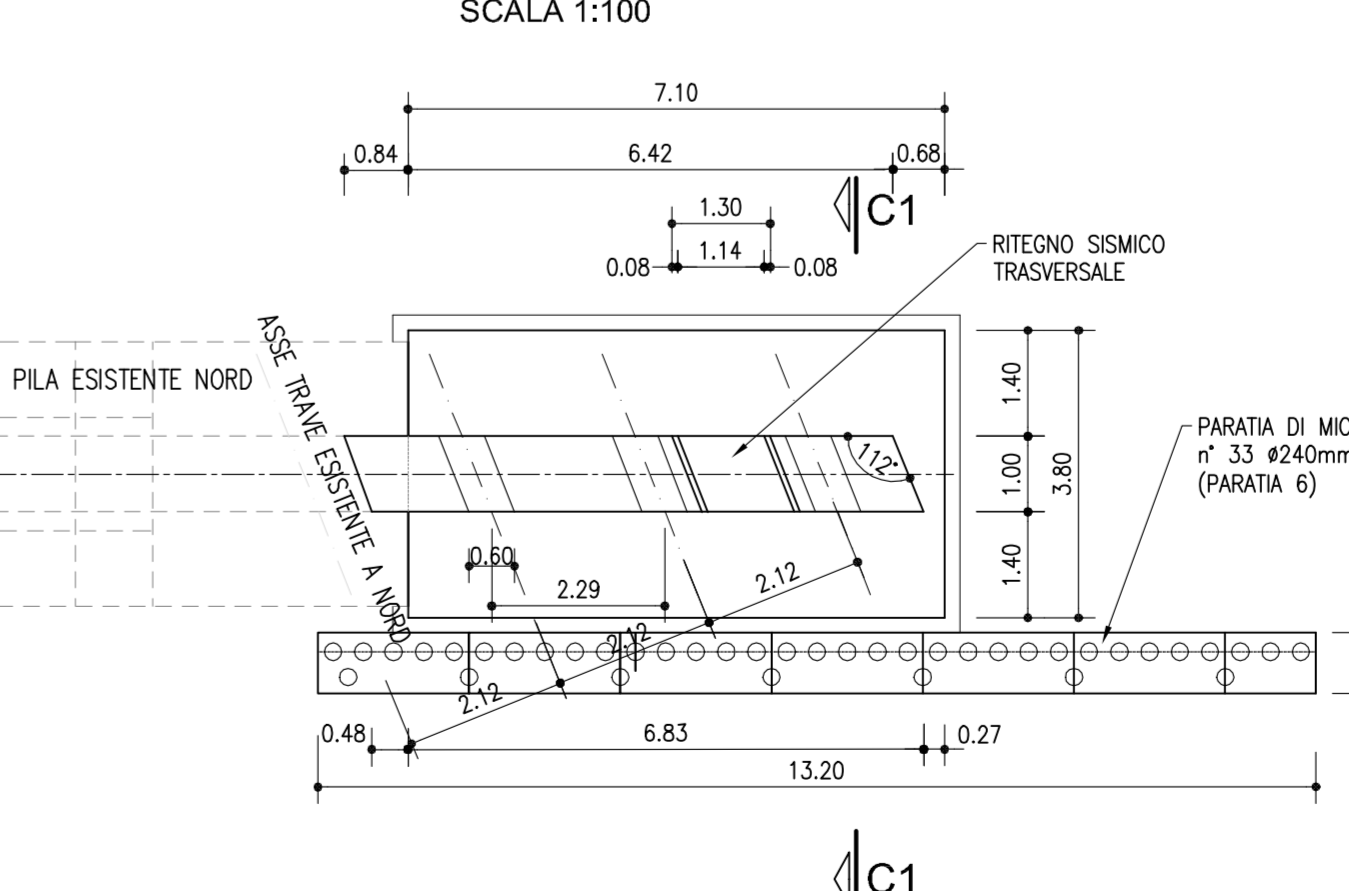
SEZIONE PILA NORD (C1-C1)
SCALA 1:100



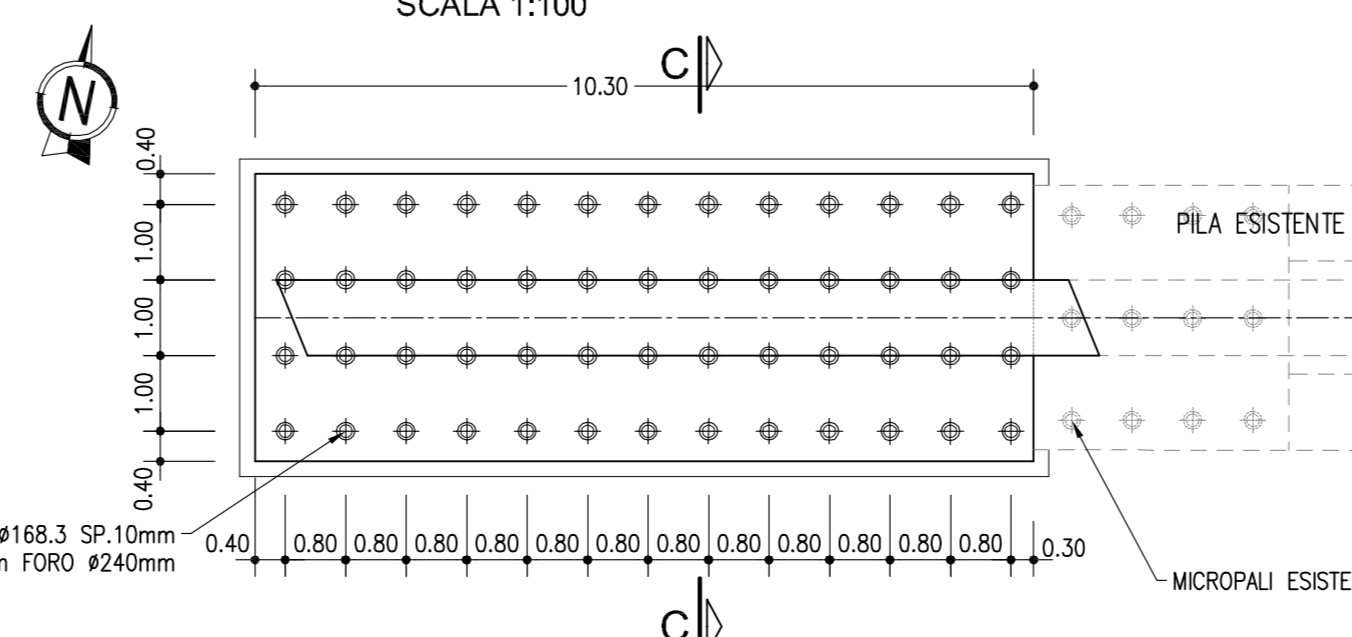
PIANTA ELEVAZIONE PILA SUD
SCALA 1:100



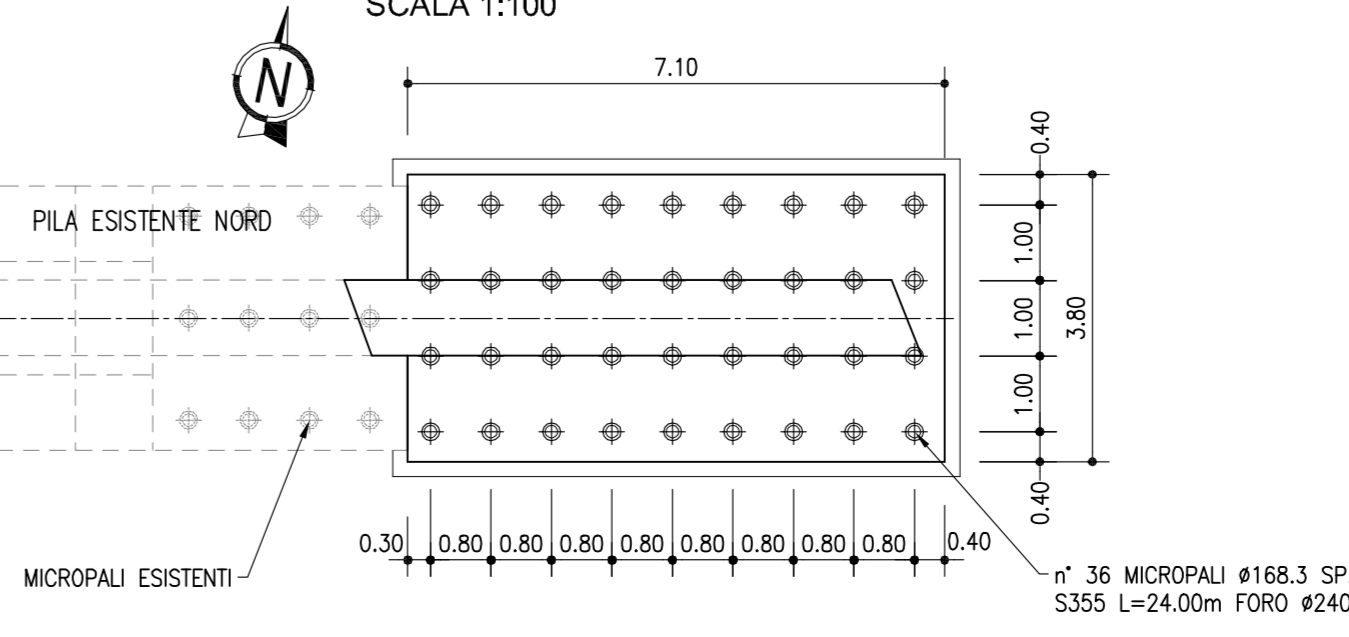
PIANTA ELEVAZIONE PILA NORD
SCALA 1:100



PIANTA FONDAZIONE PILA SUD
SCALA 1:100



PIANTA FONDAZIONE PILA NORD
SCALA 1:100



autostrade per l'italia

AUTOSTRADA (A14) : BOLOGNA-BARI-TARANTO
TRATTO: BOLOGNA BORGO PANIGALE - BOLOGNA SAN LAZZARO

POTENZIAMENTO IN SEDE DEL SISTEMA AUTOSTRADALE E TANGENZIALE DI BOLOGNA

"PASSANTE DI BOLOGNA"

PROGETTO DEFINITIVO

A2 - TANGENZIALE NORD E SUD

OPERE D'ARTE MAGGIORI

111T- VIADOTTO SCANDELLARA AMPL. TANG. 18+677

Carpenteria Pila, Muri D'Ala E Sezione Longitudinale

IL PROGETTISTA SPECIALISTICO Ing. Vittorio Basso Ord. Ingeg. Milano N. 18641 RESPONSABILE STRUTTURE	IL RESPONSABILE INTEGRAZIONE PRESTAZIONI SPECIALISTICHE Ing. Raffaele Rinaldoni Ord. Ingeg. Modugno N. 41068	IL DIRETTORE TECNICO Ing. Andrea Tardì Ord. Ingeg. Parma N. 1564 PROGETTAZIONE NUOVE OPERE AUTOSTRADALI
CODICE IDENTIFICATIVO 111465 0000 PD A2 O15 ST111 00000 DSTR 0955 -2		
REVISIONE 1 GAB 2 DICEMBRE 2011 1 SETTEMBRE 2011 2 SETTEMBRE 2007		

VIETO DEL COMMITTENTE: **autostrade per l'italia**
IL RESPONSABILE DEI LAVORI DEL PROCEDIMENTO: Ing. Andrea Tardì

VIETO DEL CONCESSIONARIO: **Ministero delle Infrastrutture e dei Trasporti**