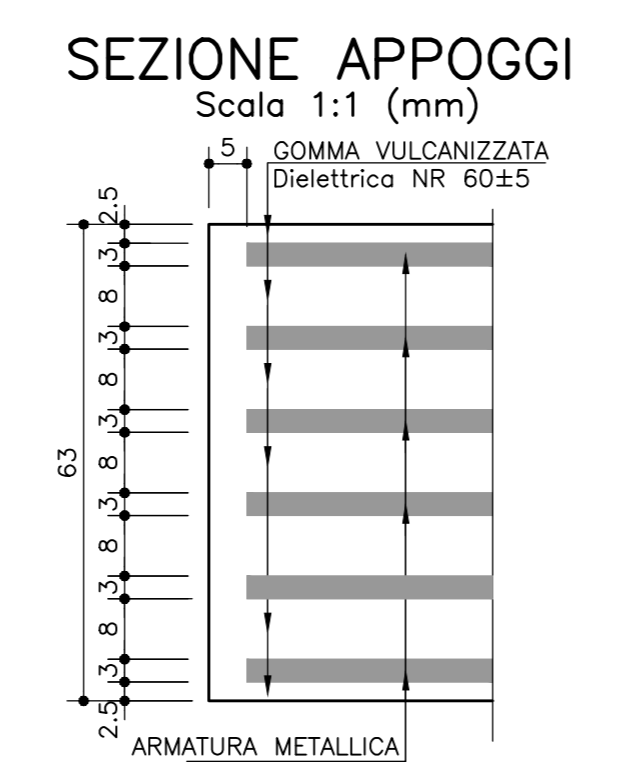


LEGENDA

	STRUTTURA ESISTENTE
	SEZIONE STRUTTURALE DI PROGETTO
	DEMOLIZIONI



CARATTERISTICHE APPOGGI:
CUSINETTI D'APPOGGIO IN NEOPRENE ARMATO
DIMENSIONI IN MILLIMETRI (400x300 Sp. 63)
N° 5 APPOGGI (PER ALLARGAMENTO)

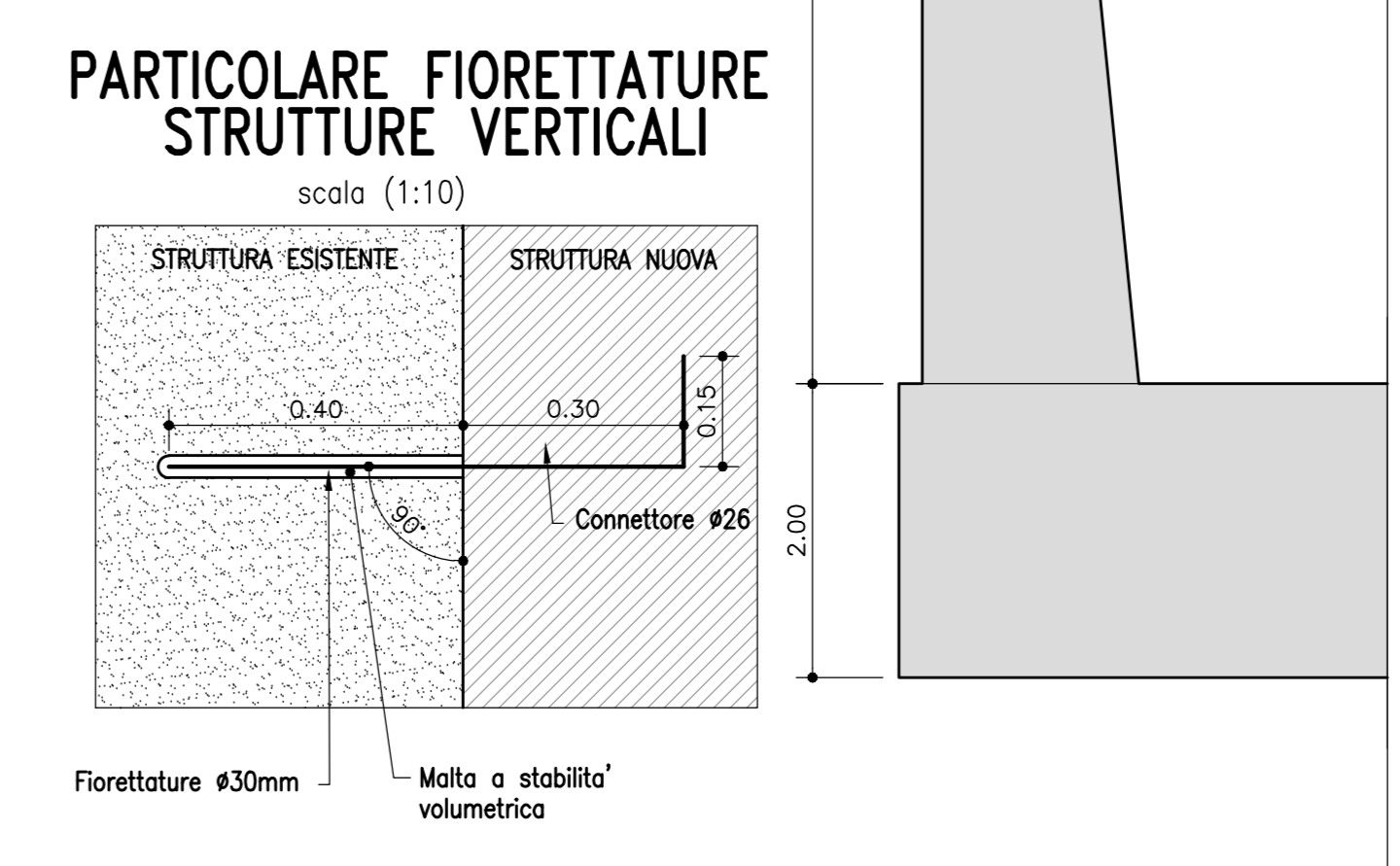
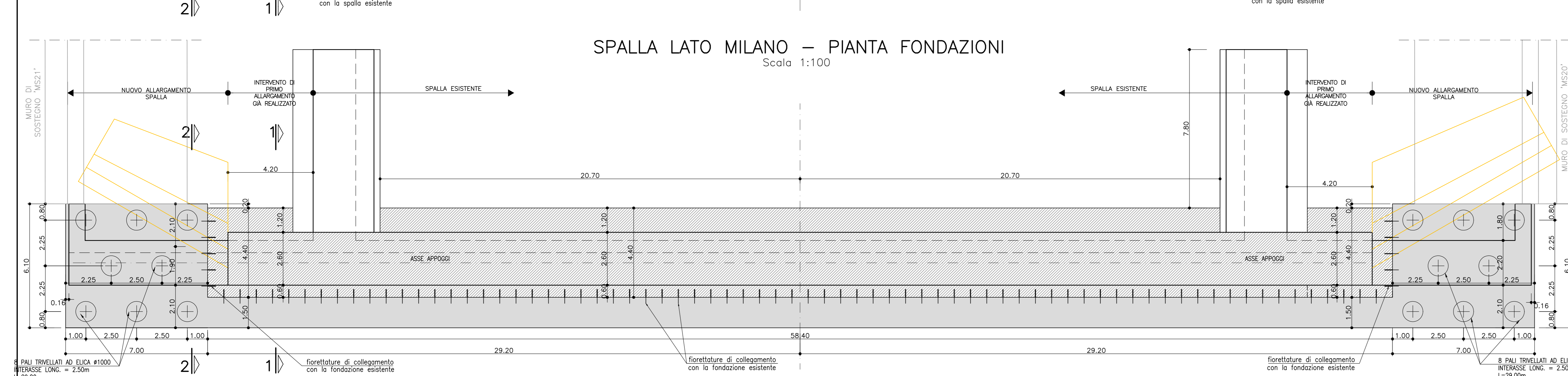
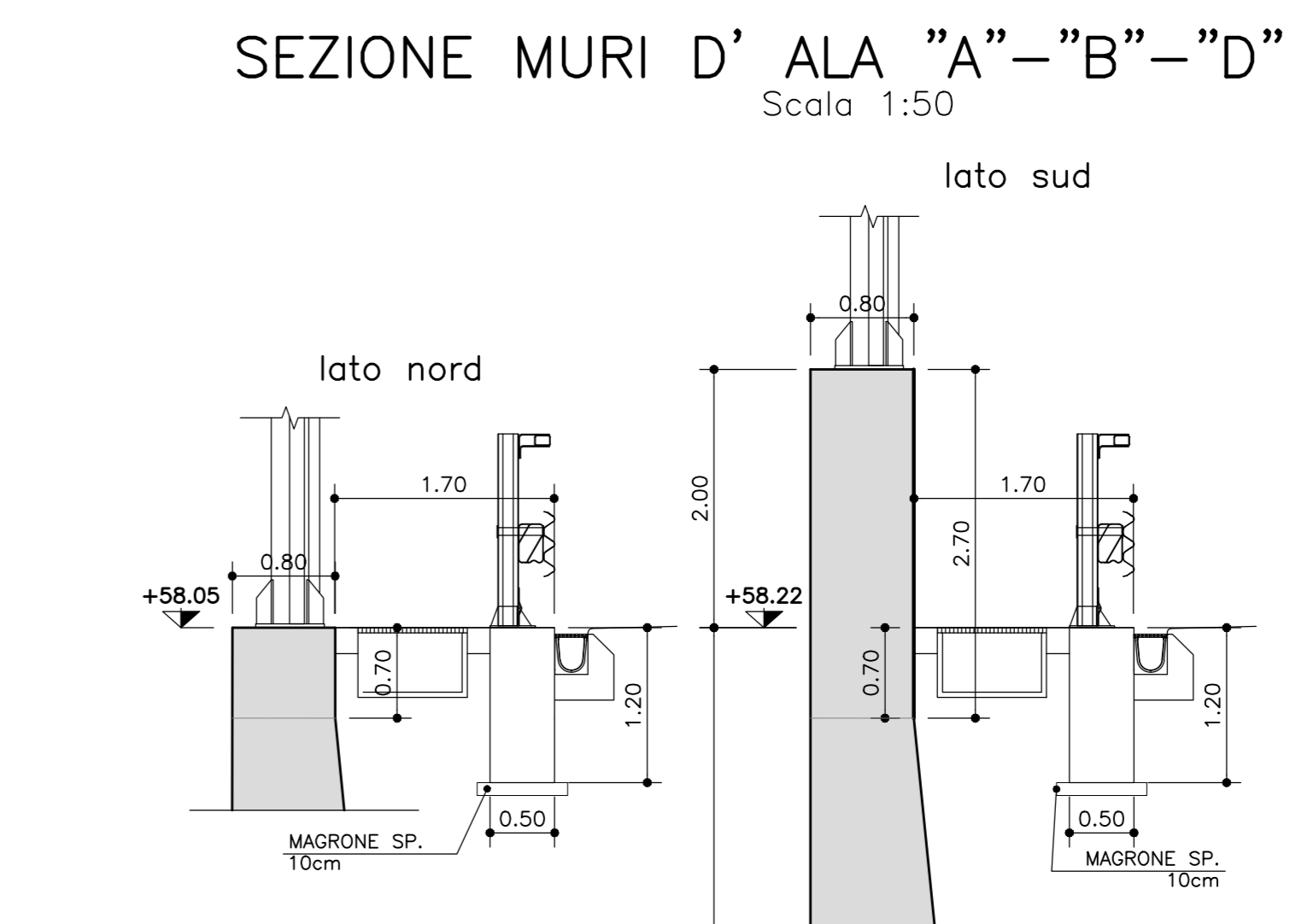
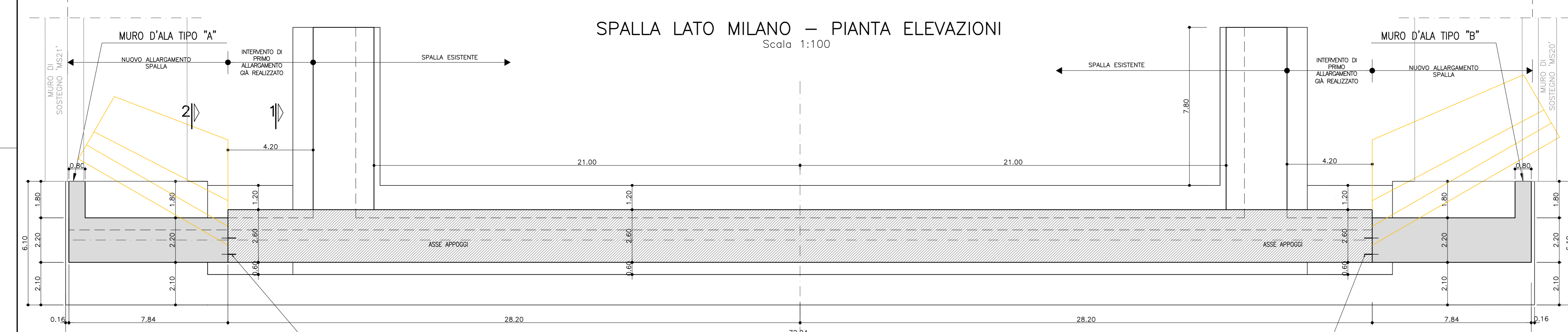
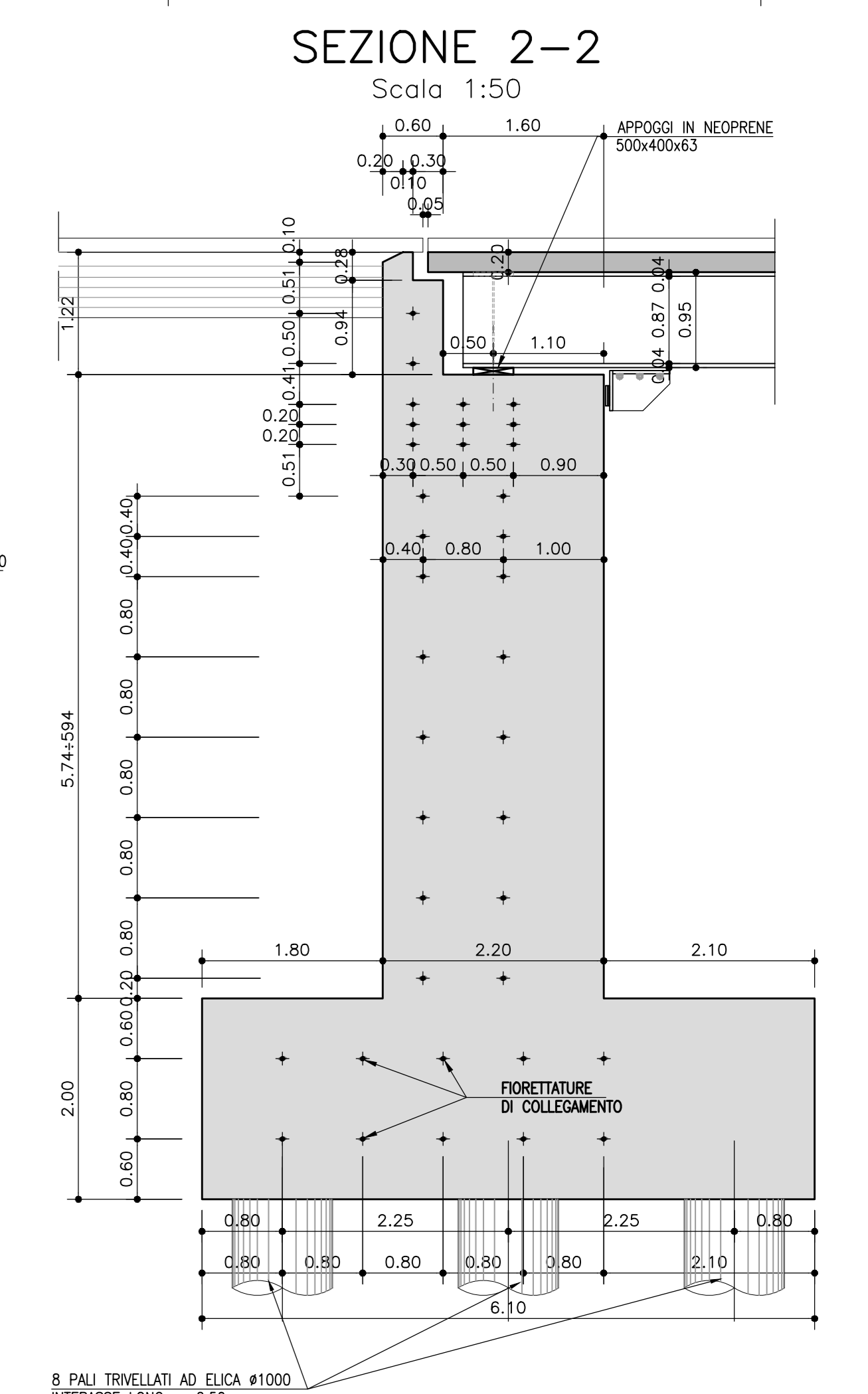
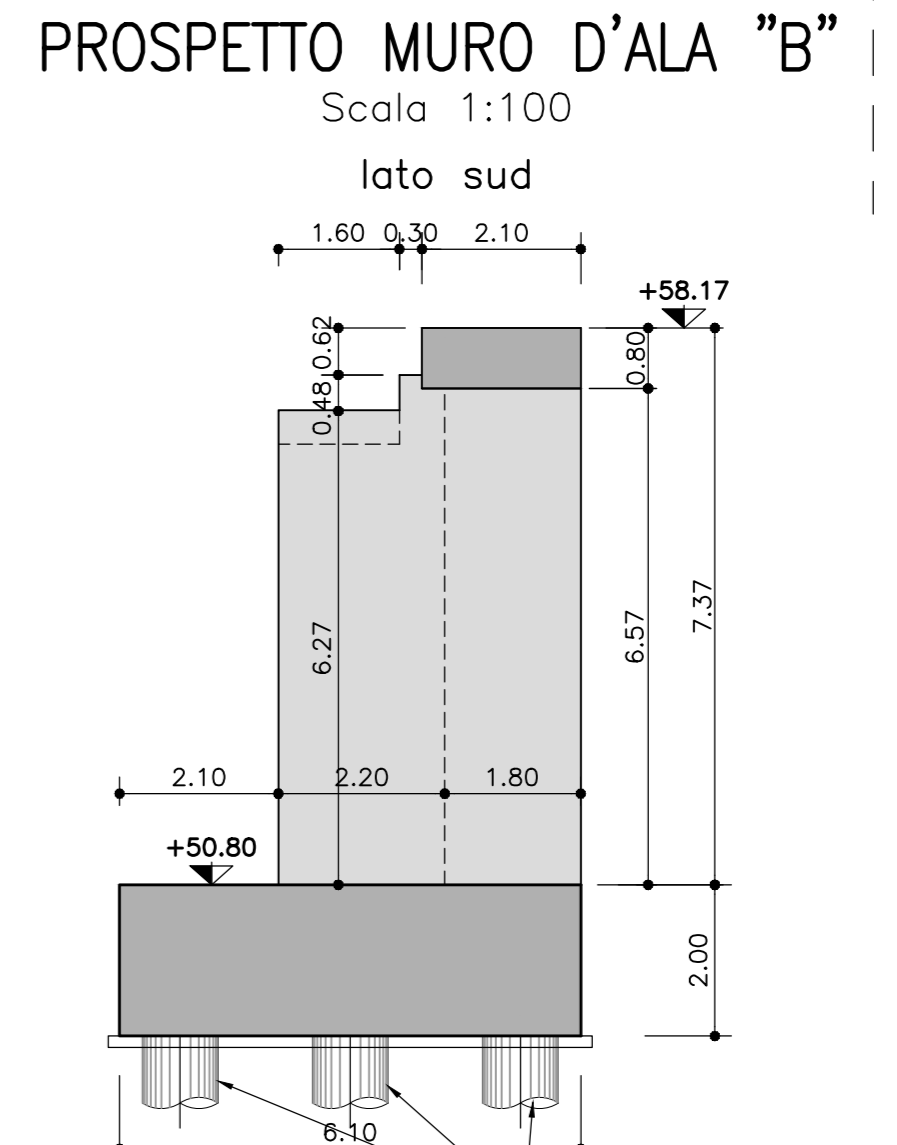
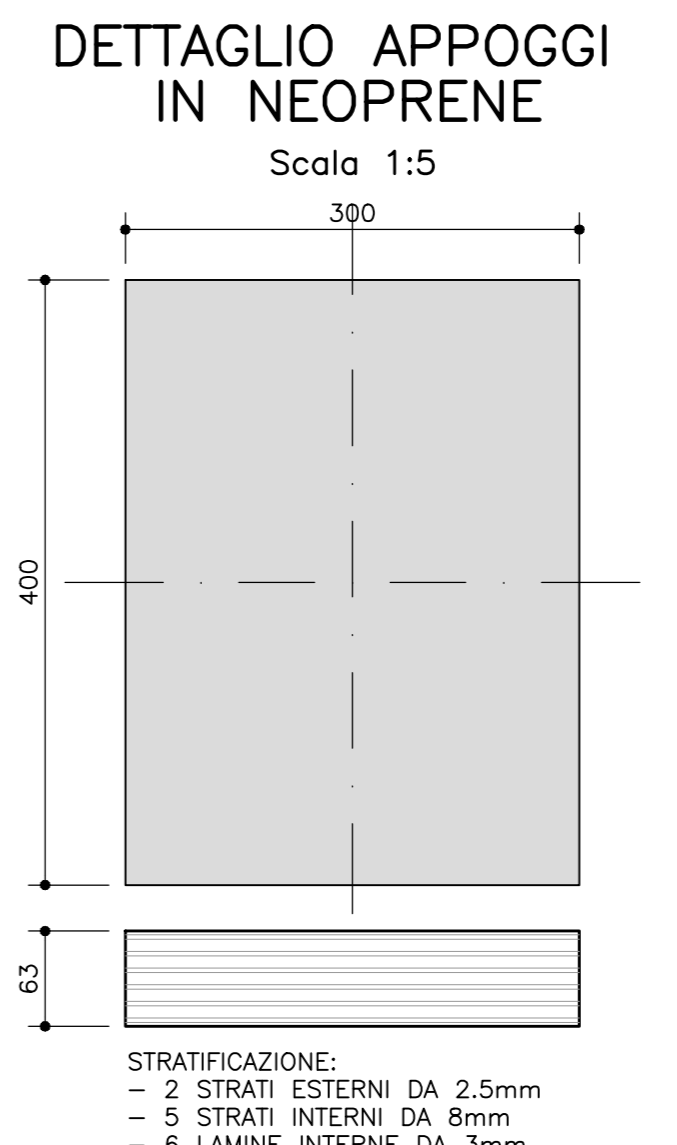


TABELLA MATERIALI

CALCESTRUZZO: C25/30 Classe di esposizione: XF4 FONDAZIONI PULVILLO E MUR: C25/30 Classe di esposizione: XF4 ELEVATIONI: C25/30 Classe di esposizione: XF4 ELEVATIONI SPALLE: C25/30 Classe di esposizione: XF4 COROLLI BRACCI E RETI DI SOSTEGNO: C25/30 Classe di esposizione: XF4 SILETTI IN C.A.: C25/30 Classe di esposizione: XF4 SILTA/STABILITA' VOLUMETRICA		ARMATURA METALLICA: S275JR EN 10025 Classe di esposizione: XF4 COROLLI BRACCI E RETI DI SOSTEGNO: S275JR EN 10025 Classe di esposizione: XF4 SILETTI IN C.A.: S275JR EN 10025 Classe di esposizione: XF4 SILTA/STABILITA' VOLUMETRICA		COPRIFILLO IN NEOPRENE ARMATA: CNR UNI 11104 Classe di esposizione: XE COPRIFILLO IN NEOPRENE ARMATA PER SOLLECITAZIONE: CNR UNI 11104 Classe di esposizione: XE COPRIFILLO IN NEOPRENE ARMATA PER SOLLECITAZIONE: CNR UNI 11104 Classe di esposizione: XE		ACQUA PER C.A.: SISTEMI S275 JR Classe di esposizione: XE		AGGREGATO: CNR UNI 9245 Classe di esposizione: XE COPRIFILLO IN NEOPRENE ARMATA PER SOLLECITAZIONE: CNR UNI 11104 Classe di esposizione: XE		MISCELA / MALTA CEMENTIZIA DI NEOPRENE: CNR UNI 9245 Classe di esposizione: XE COPRIFILLO IN NEOPRENE ARMATA PER SOLLECITAZIONE: CNR UNI 11104 Classe di esposizione: XE		PER QUANTO NON SPECIFICATO, IN PARTICOLARE RIFERIMENTI ALLE CARATTERISTICHE DEI MATERIALI, ALLE SPECIFICHE PER L'ESECUZIONE DEI LAVORI DI CONTROLLO DA ESEGUIRE, SI DONNA PRE FERROVIO ALLE NORME TECNICHE D'APPALTO.	
--	--	---	--	---	--	--	--	--	--	---	--	--	--

autostrade per l'italia

AUTOSTRADA (A14) : BOLOGNA-BARI-TARANTO
TRATTO: BOLOGNA BORGO PANIGALE - BOLOGNA SAN LAZZARO

POTENZIAMENTO IN SEDE DEL SISTEMA
AUTOSTRADALE E TANGENZIALE DI BOLOGNA

"PASSANTE DI BOLOGNA"

PROGETTO DEFINITIVO

TANGENZIALE NORD E SUD

113T - VIADOTTO MASSARENTI AMPL. TANG. PK 19+053

AMPLIAMENTO NORD E SUD

SPALLA LATO MILANO CARPENTERIA

STATO DI PROGETTO

IL PROGETTISTA SPECIALISTICO Ing. Ubaldo Masi Ord. Ing. Milano N. 198/1984	IL RESPONSABILE INTEGRAZIONE PRESTAZIONI SPECIALISTICHE Ing. Raffaele Rinaldoni Ord. Ing. Milano N. 1068	IL DIRETTORE TECNICO Ing. Andrea Tassi Ord. Ing. Parma N. 1154
PROGETTAZIONE NUOVE OPERE AUTOSTRADALI		

CODICE IDENTIFICATIVO	111465	0000	PD	A2	O16	ST113	SPL01	DSTR	O977	2
REVISIONE										