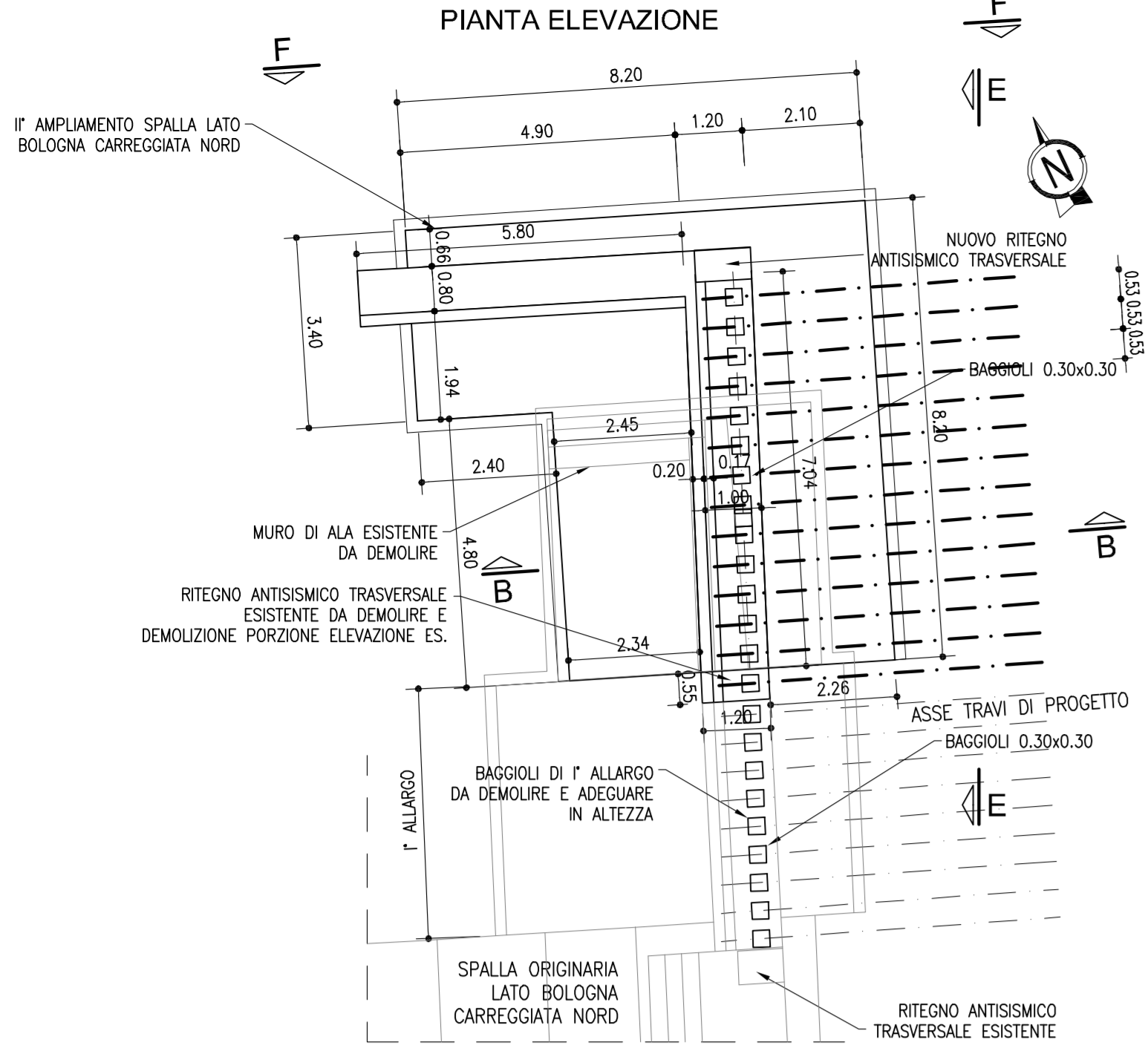
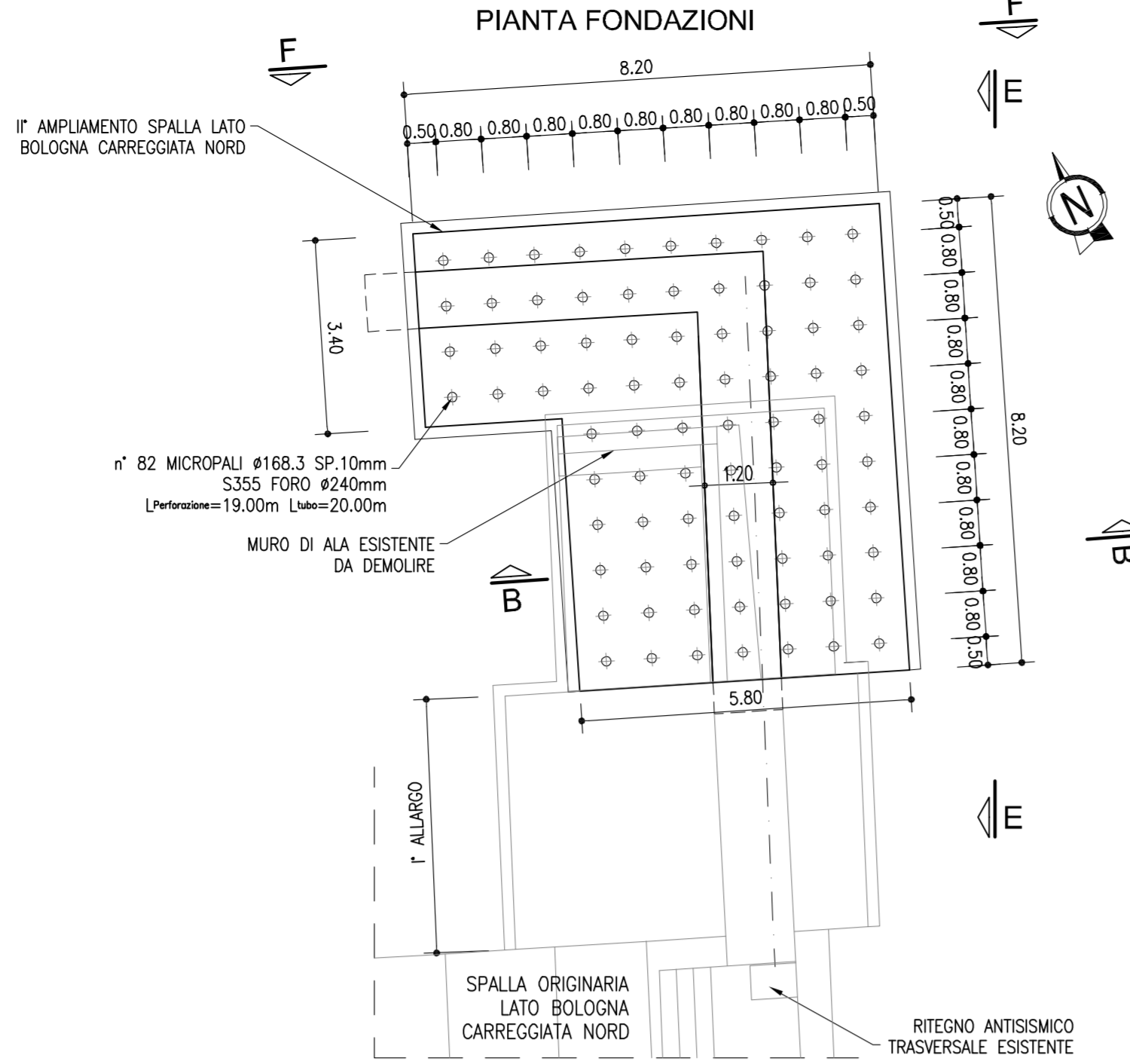


SPALLA LATO BOLOGNA CARREGGIATA NORD
SCALA 1:100
PIANTA ELEVAZIONE



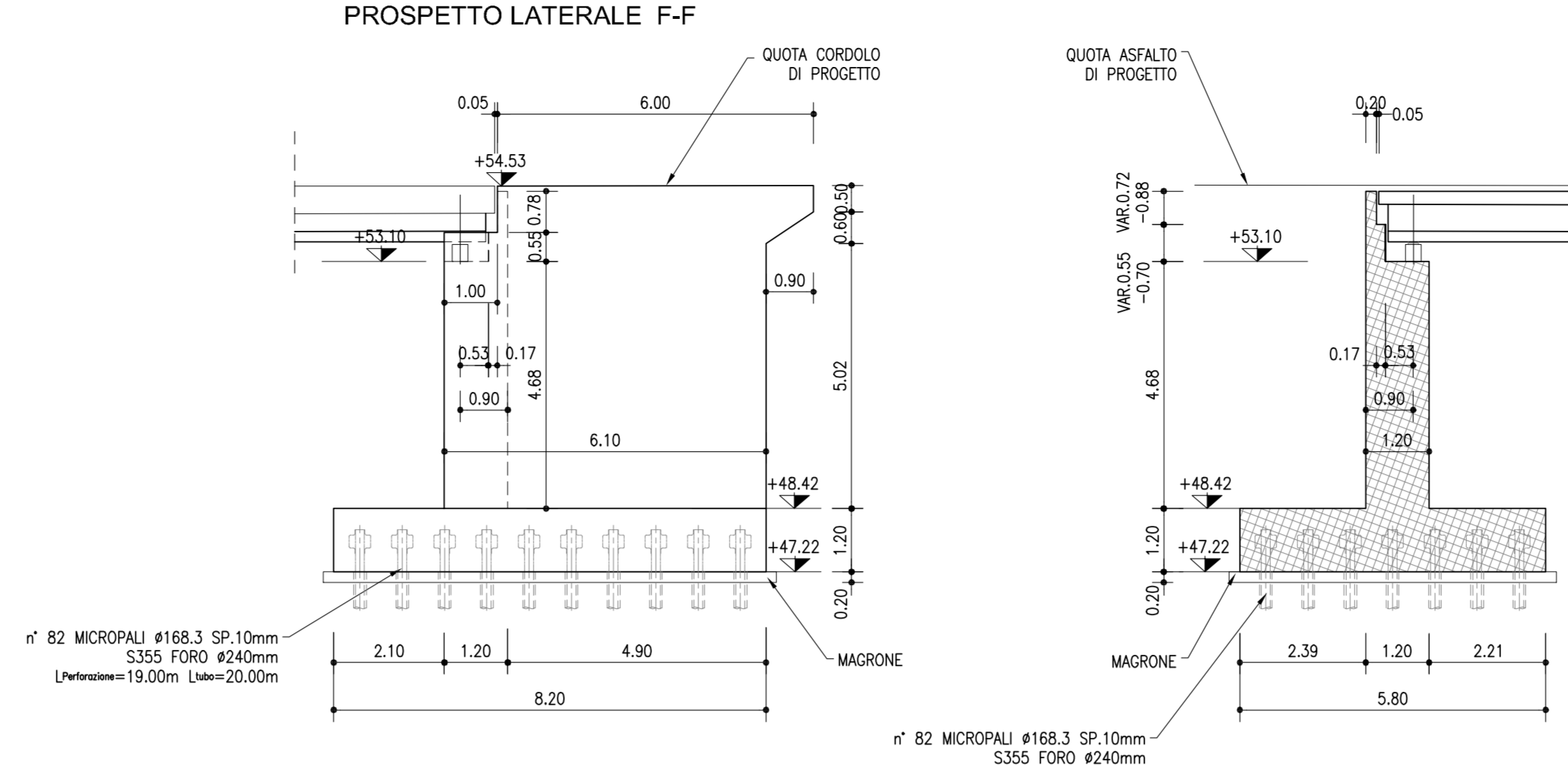
SPALLA LATO BOLOGNA CARREGGIATA NORD
SCALA 1:100
PIANTA FONDAZIONI



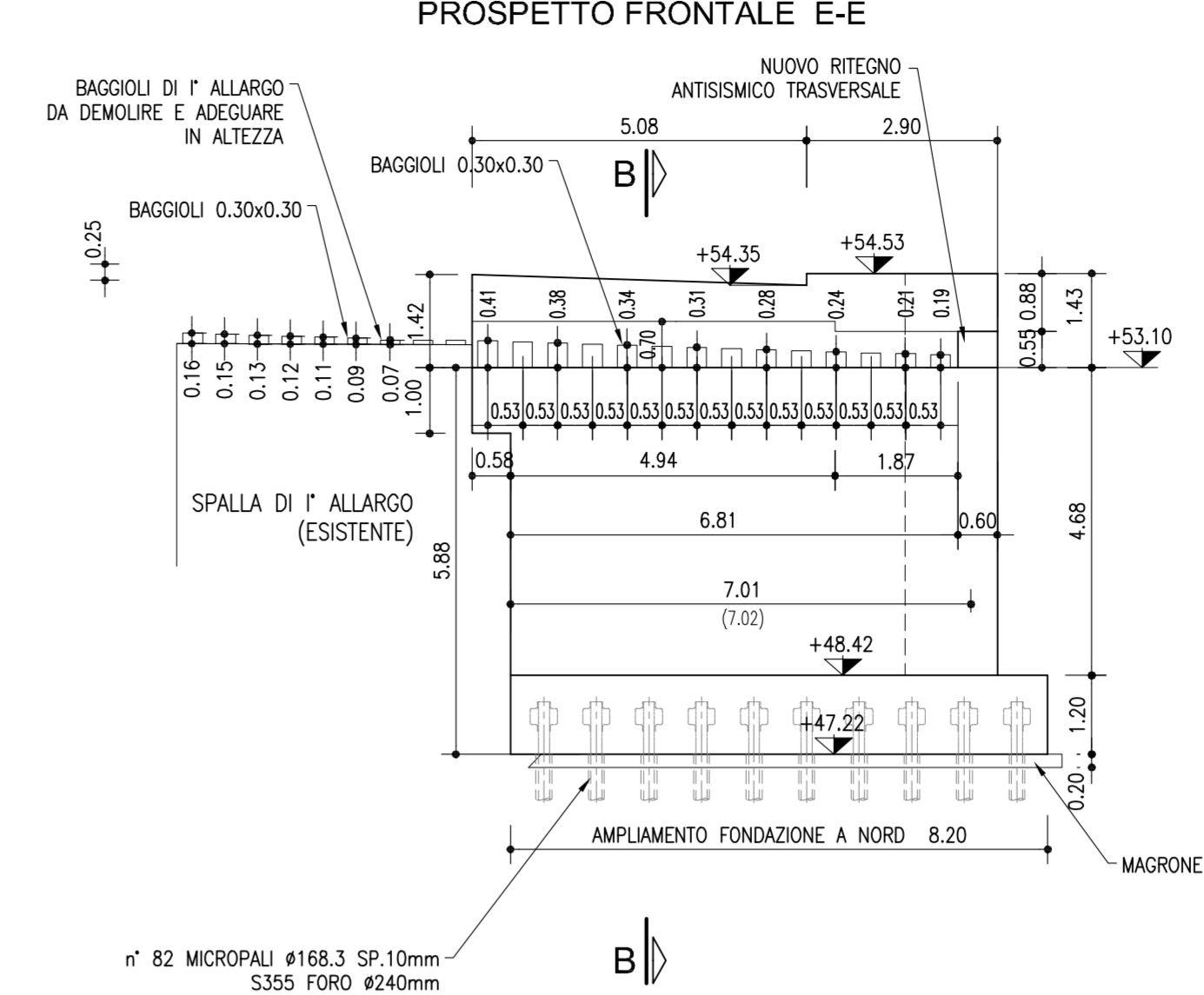
SPALLA LATO BOLOGNA

SPALLA LATO BOLOGNA CARREGGIATA NORD
SCALA 1:100
SEZIONE TRASVERSALE B-B

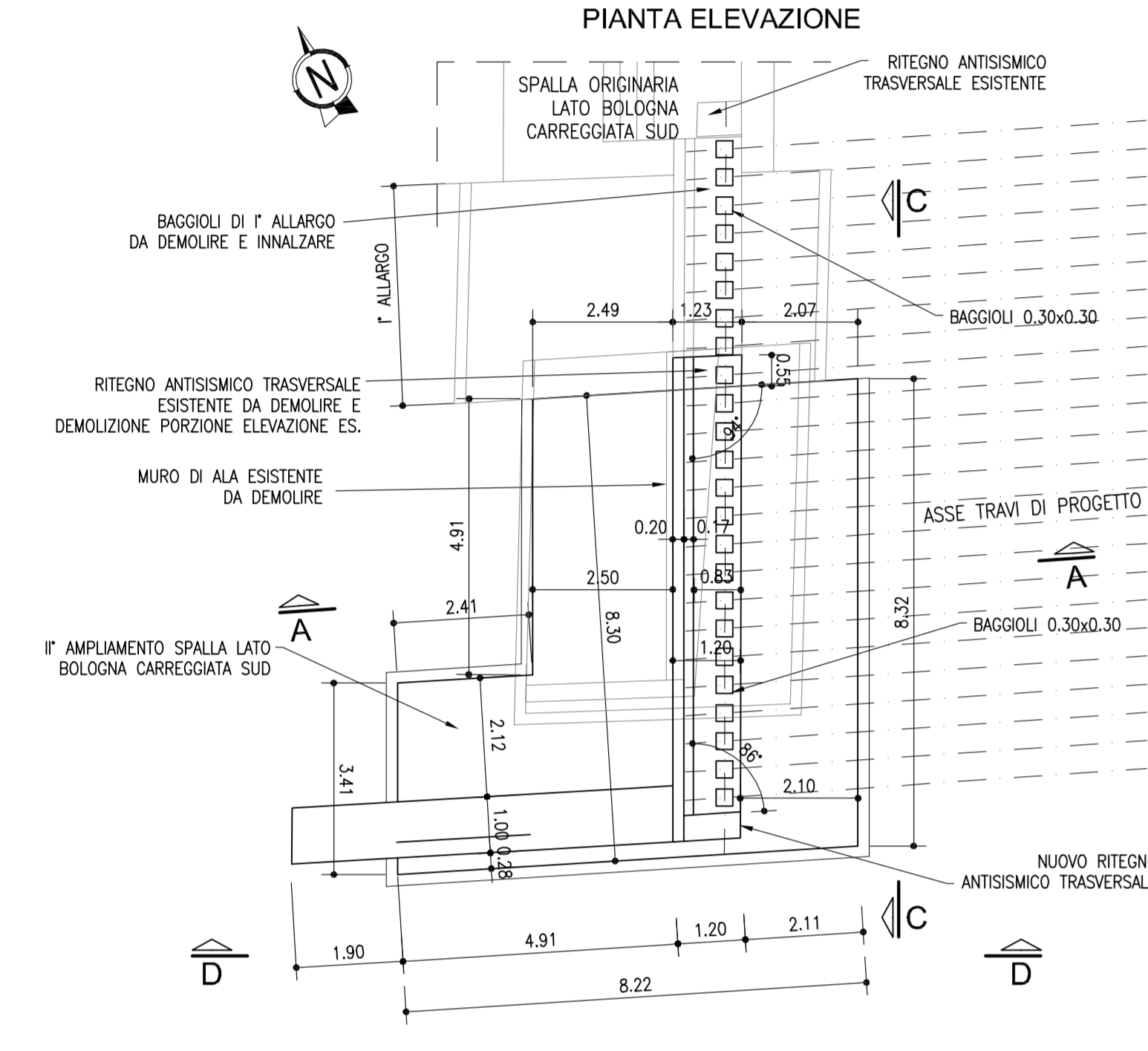
SPALLA LATO BOLOGNA CARREGGIATA NORD
SCALA 1:100
PROSPETTO LATERALE F-F



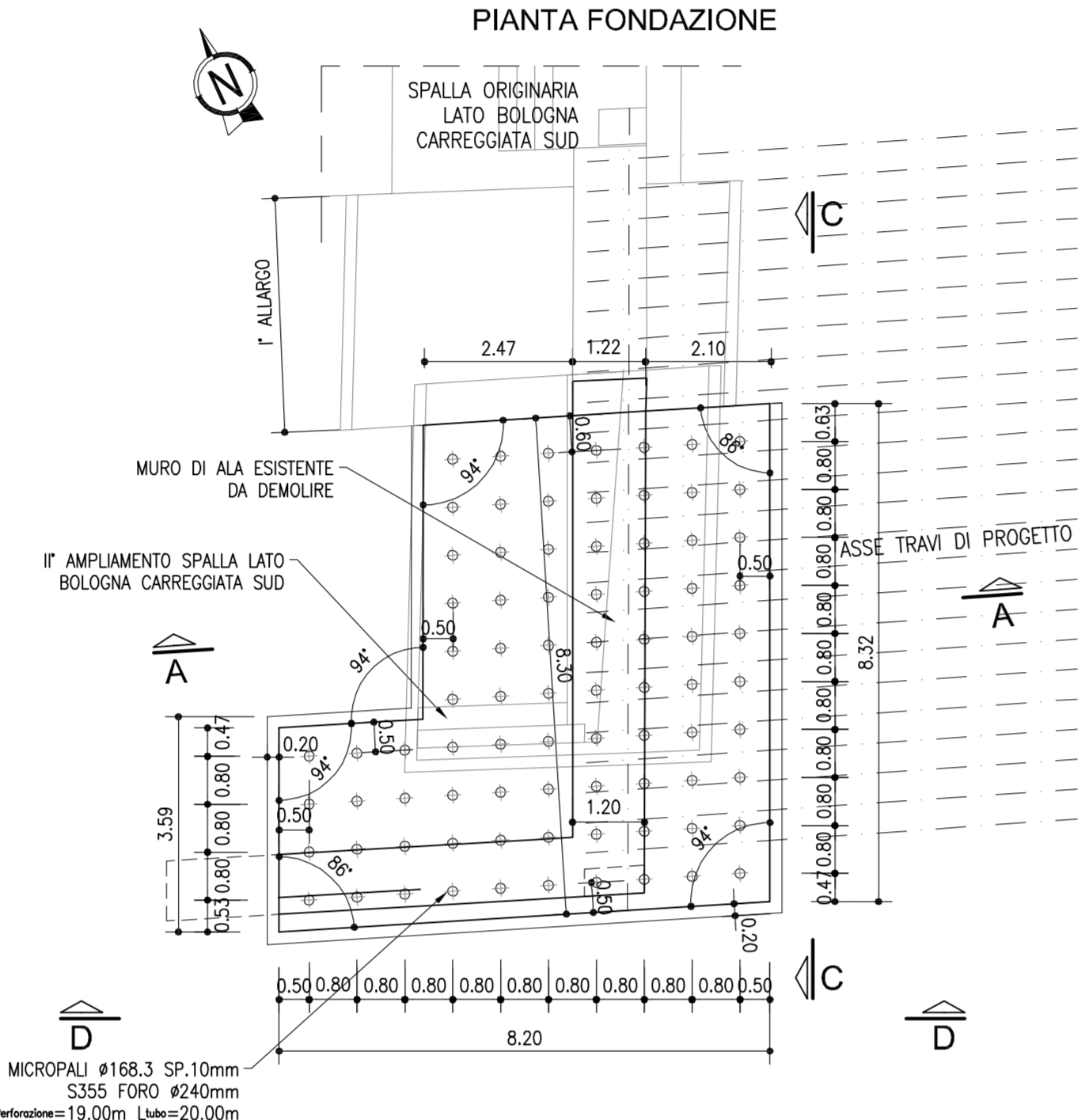
SPALLA LATO BOLOGNA CARREGGIATA NORD
SCALA 1:100
PROSPETTO FRONTALE E-E



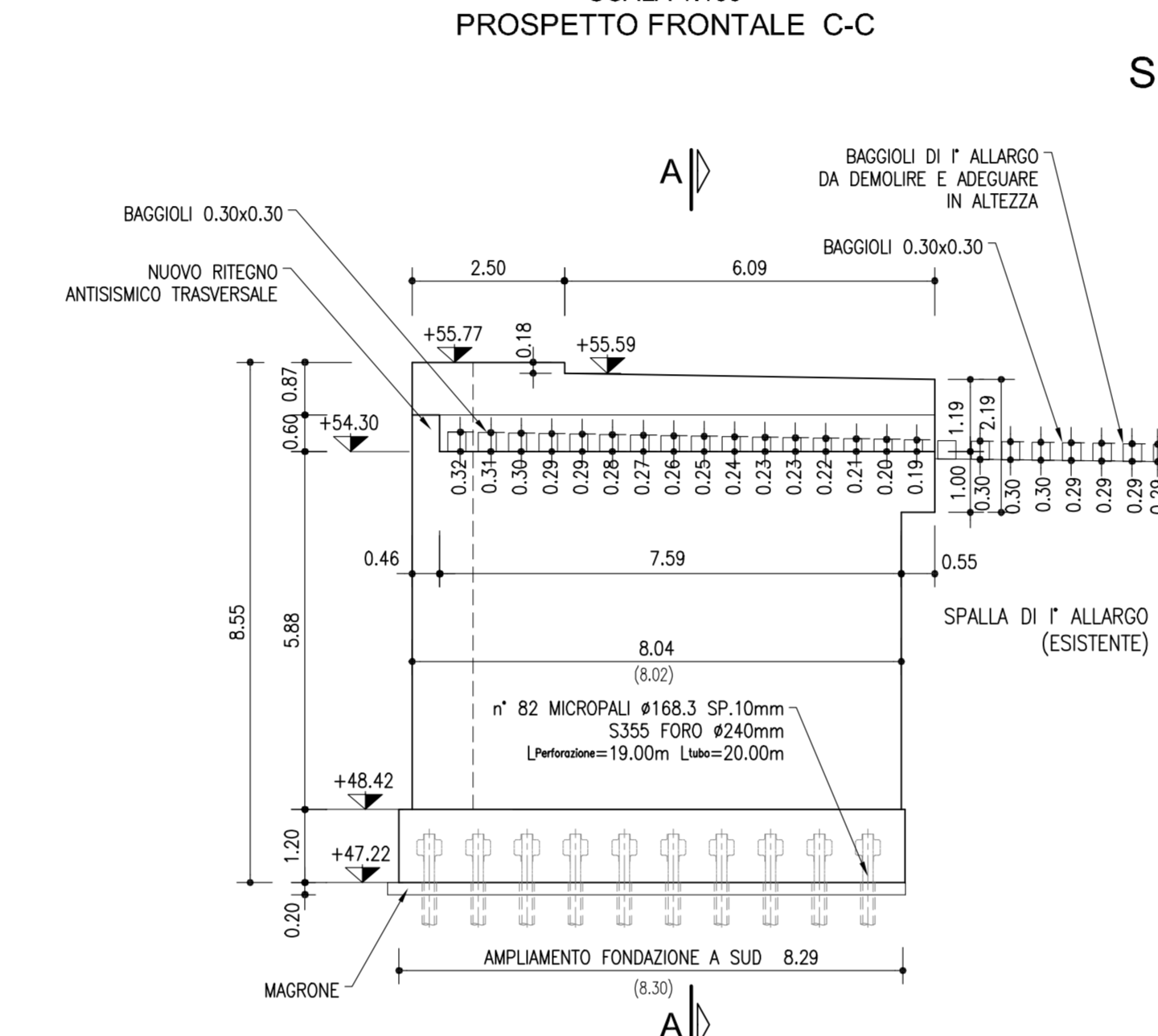
SPALLA LATO BOLOGNA CARREGGIATA SUD
SCALA 1:100
PIANTA ELEVAZIONE



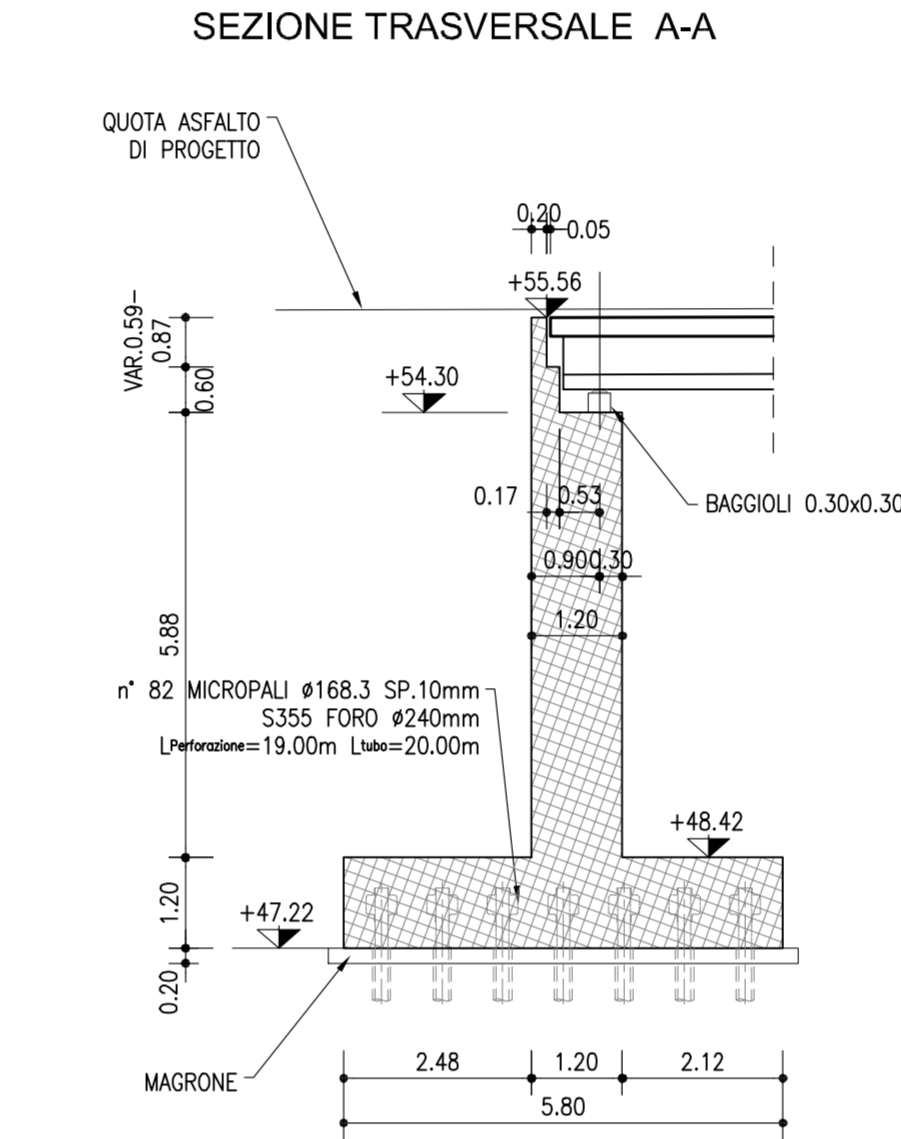
SPALLA LATO BOLOGNA CARREGGIATA SUD
SCALA 1:100
PIANTA FONDAZIONI



SPALLA LATO BOLOGNA CARREGGIATA SUD
SCALA 1:100
PROSPETTO FRONTALE C-C



SPALLA LATO BOLOGNA CARREGGIATA SUD
SCALA 1:100
SEZIONE TRASVERSALE A-A



SPALLA LATO BOLOGNA CARREGGIATA SUD
SCALA 1:100
PROSPETTO LATERALE D-D

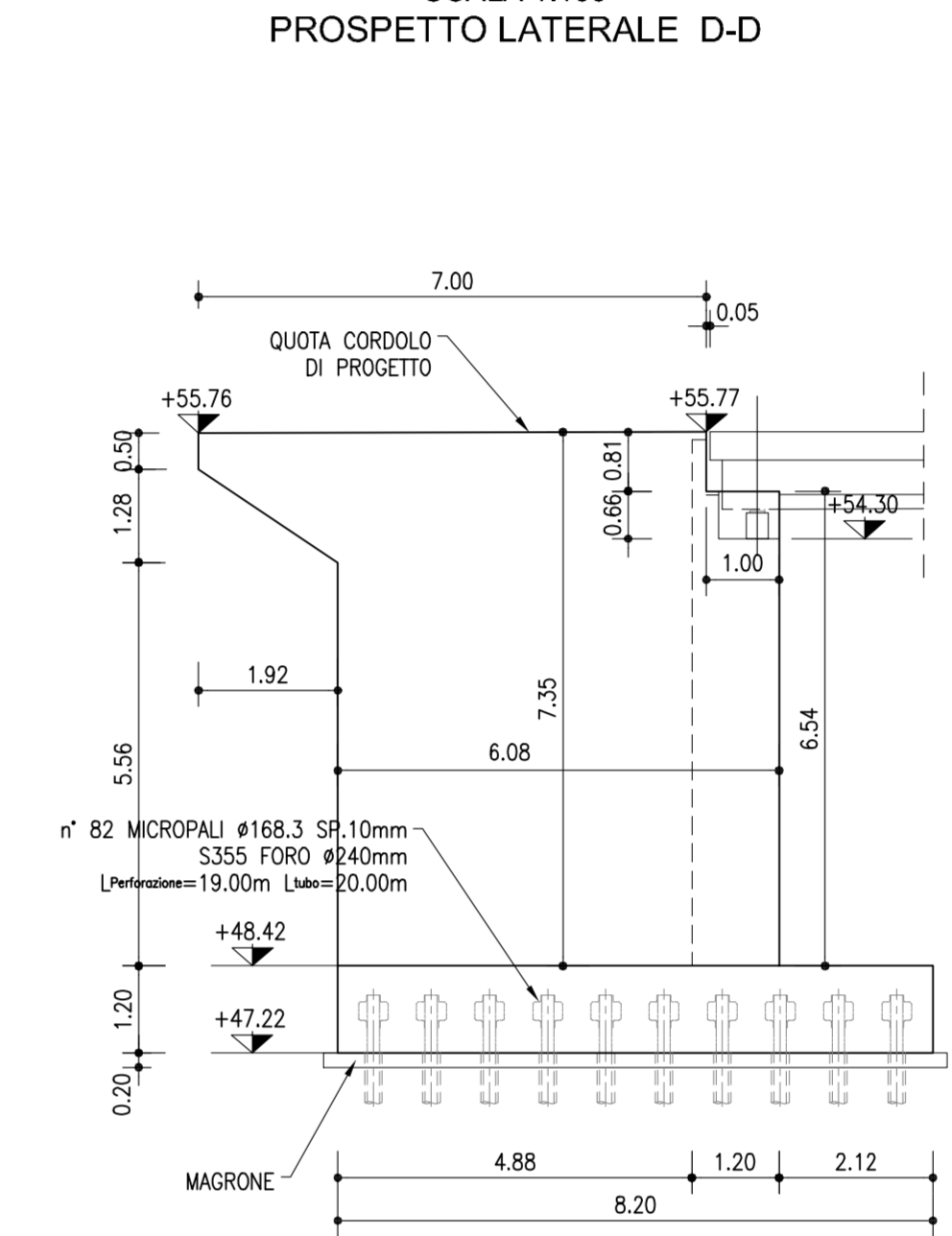


TABELLA MATERIALI :

CALCESTRUZZO :
Secondo EN206 - CNR UNI 11104
- Classe C25/30
- Classe di esposizione XC2
MACRO PER SOTTOPAVIMENTAZIONI:
- Classe C12/15
- Classe di esposizione XC2
FONDAMENTI PILE, SPALLE E MUR: - Classe di esposizione C30/37
ELEVAZIONI PILE: - Classe di esposizione C35/45
PIUVIND: - Classe di esposizione C35/45
ELEVAZIONI MUR: - Classe di esposizione C30/37
ELEVAZIONI SPALLE: - Classe di esposizione C35/45
CORRADO, BAGGIOLI E RITEGNI SISMICI: - Classe di esposizione C35/45
SOLLETTE IN C.A.: - Classe di esposizione XF4
Coltelluzzo a ritiro compensato con espansivo a base di ossido di calcio con ritiro ≤ 100 micron/m a 28gg. (Validazione con le prove secondo UNI 8148)
- Classe C35/45 MPa
- Classe di esposizione XF4
CORTELLE: - Classe di esposizione C35/45
- Classe di esposizione XF4

COPRIFERRO NOMINALE* per pali rivestiti (Øpalo=600mm) Cnom=60.0mm
COPRIFERRO NOMINALE* per solette Cnom=35.0mm
COPRIFERRO NOMINALE* per elevazioni Cnom=35.0mm
COPRIFERRO NOMINALE* per fondazioni Cnom=40.0mm
* EN 1992-1-1 per 4.4.1 (2)P

ACCIAIO PER C.A.:
Secondo NTC 2008 (DM 14/01/2008)
Tipo B450C fyk ≥ 450MPa
ftk ≥ 540MPa

MICROPALI / ANCORAGGI PASSIVI:
CARPENTERIA METALLICA:
Acciaio in profili a sezione aperta laminati a caldo salsati:
- Tipo EN 10025-2 S355 J2+N (per spessori nominali t ≥ 40 mm)
- Tipo EN 10025-2 S355 K2+N (per spessori nominali t > 40 mm)
Acciaio in profili a sezione aperta laminati a caldo non salsati:
- Tipo EN 10025-2 S355 J0+N
Acciaio in profili a sezione cava:
- Tipo EN 10210-1 S355 J0H+N

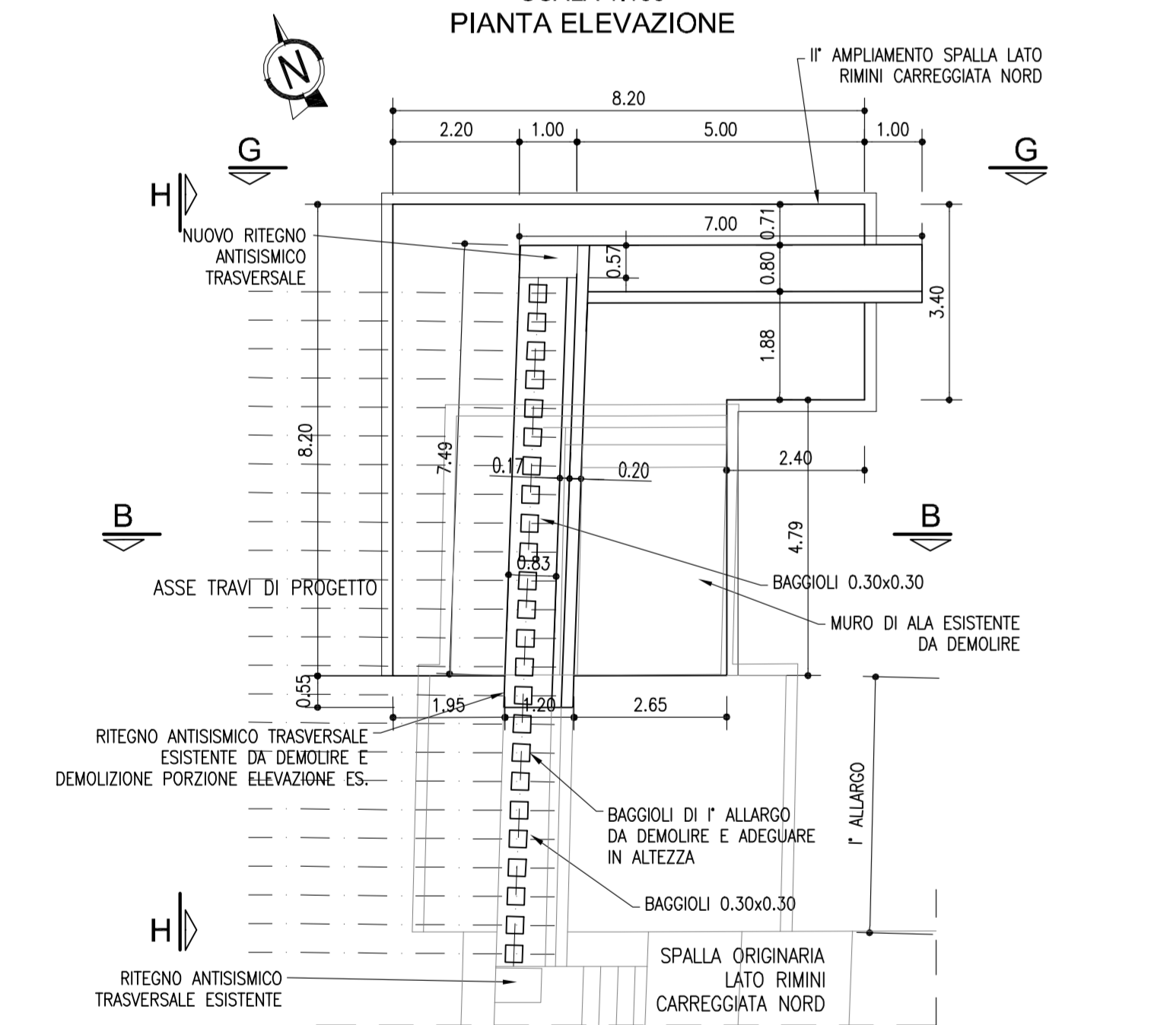
MISCELA / MALTA CEMENTIZIA DI INIEZIONE:
Secondo NTA - soggetto ad approvazione della Direzione Lavori
Classe di resistenza minima C25/30
Classe di esposizione XC2
Eventuali additivi secondo NTA

PER QUANTO NON SPECIFICATO, IN PARTICOLARE RELATIVAMENTE ALLE CARATTERISTICHE DEI MATERIALI ALLE SPECIFICHE PER L'ESECUZIONE DEI LAVORI ED AI CONTROLLI DA ESEGUIRE, SI DOVRA' FARE RIFERIMENTO ALLE NORME TECNICHE D'APPALTO.

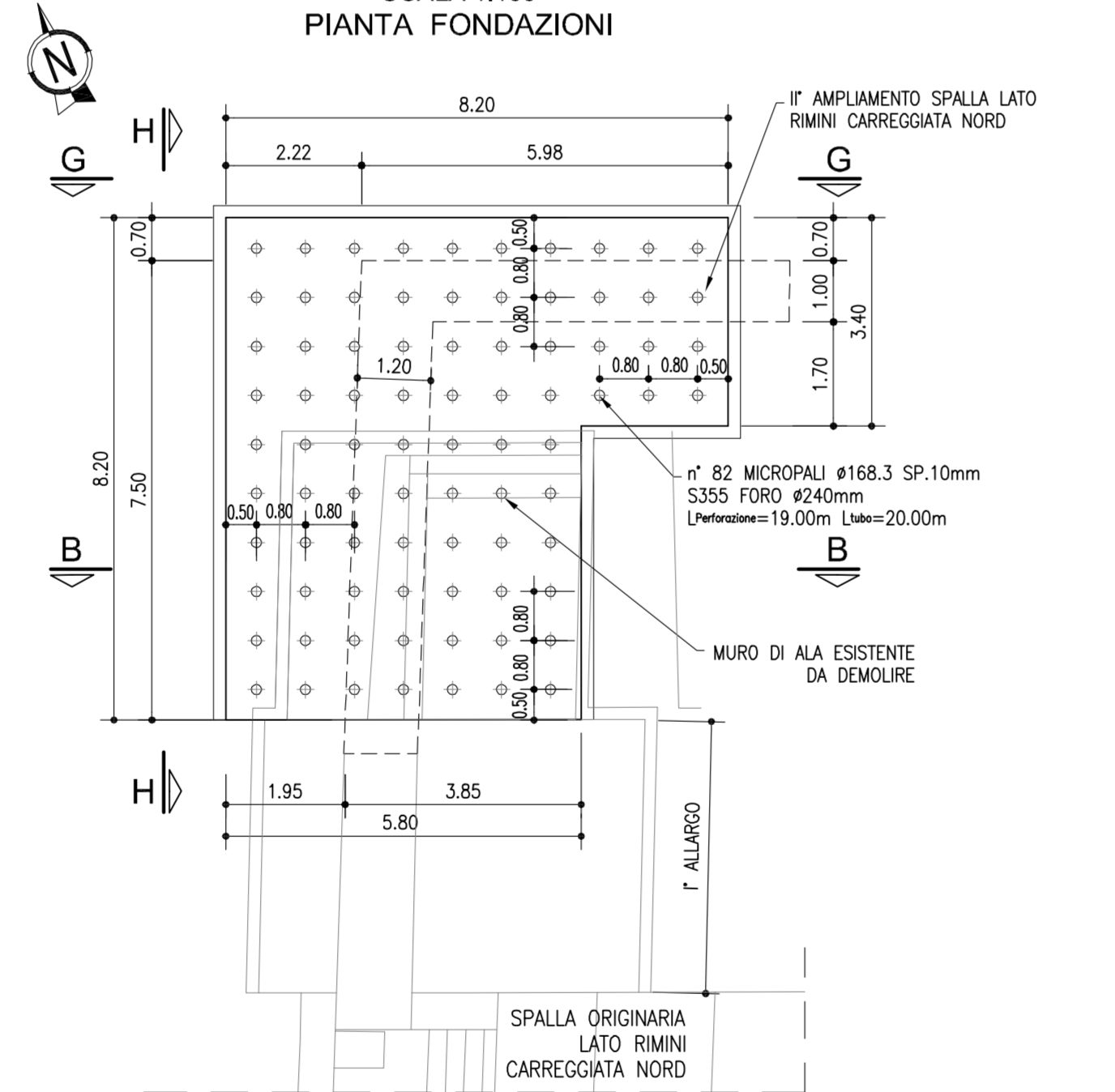
GETTO DI SUTURA SOLETTA ESISTENTE-AMPLIAMENTO
LEGANTE A RAPIDO INDIRUMENTO :
- Classe C20/25 MPa o 8 ore con temperatura 0°/20°C
- Classe di esposizione XF4
- Altre specifiche saranno osservate su indicazioni imposte sullo schema tecnico del produttore del legante.

NOTA PER L'UTILIZZO DELLA TABELLA MATERIALI:
QUALORA SIA NECESSARIO IL SODDISFACIMENTO DEL CRITERIO DI UNIFORME RESISTENZA TRA LA PARTE STRUTTURALE ESISTENTE E QUELLA IN AMPLIAMENTO, E' CONSENTITO OPERARE IN DEROGA ALLA PRESENTE TABELLA MATERIALI.

SPALLA LATO RIMINI CARREGGIATA NORD
SCALA 1:100
PIANTA ELEVAZIONE

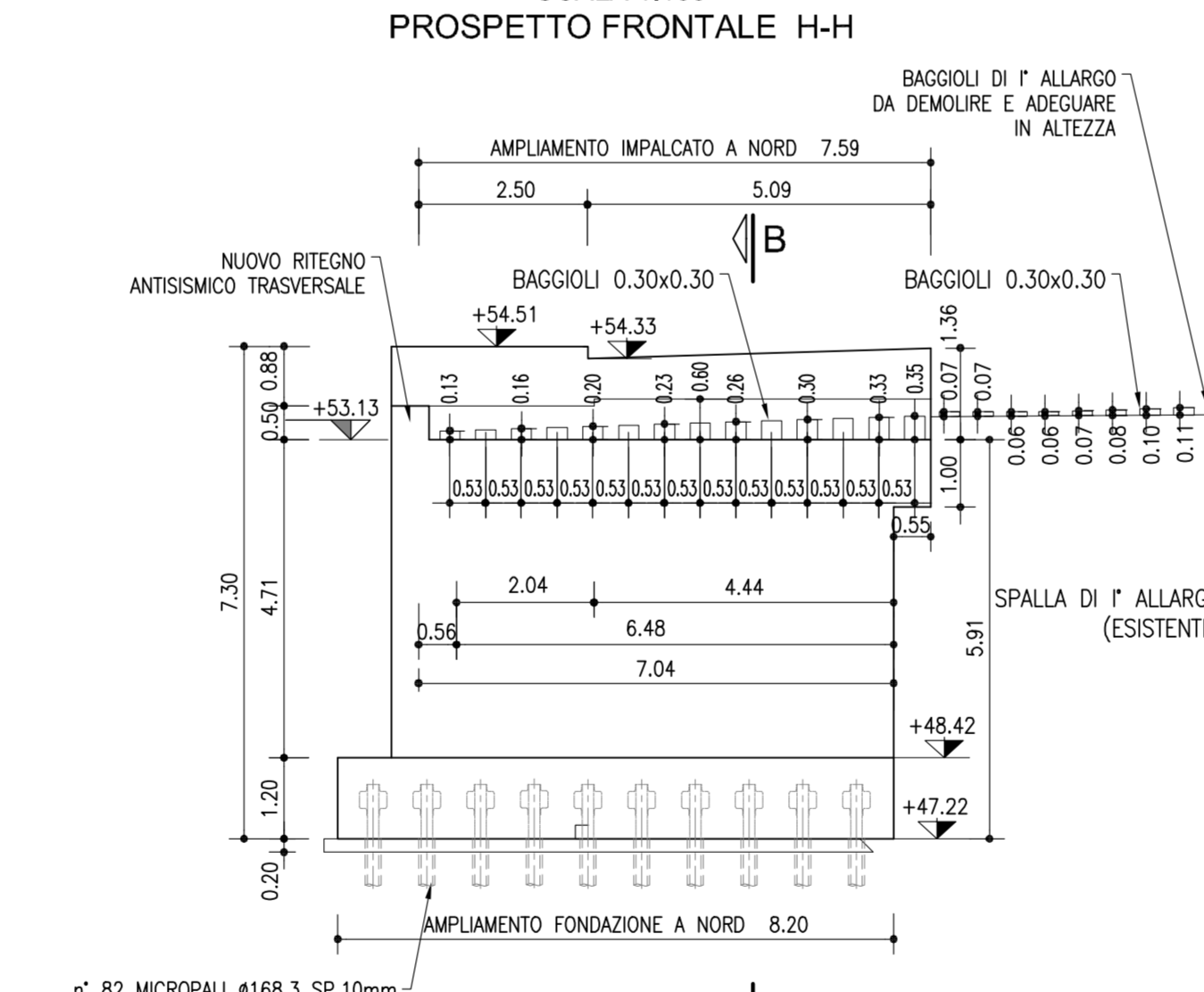


SPALLA LATO RIMINI CARREGGIATA NORD
SCALA 1:100
PIANTA FONDAZIONI

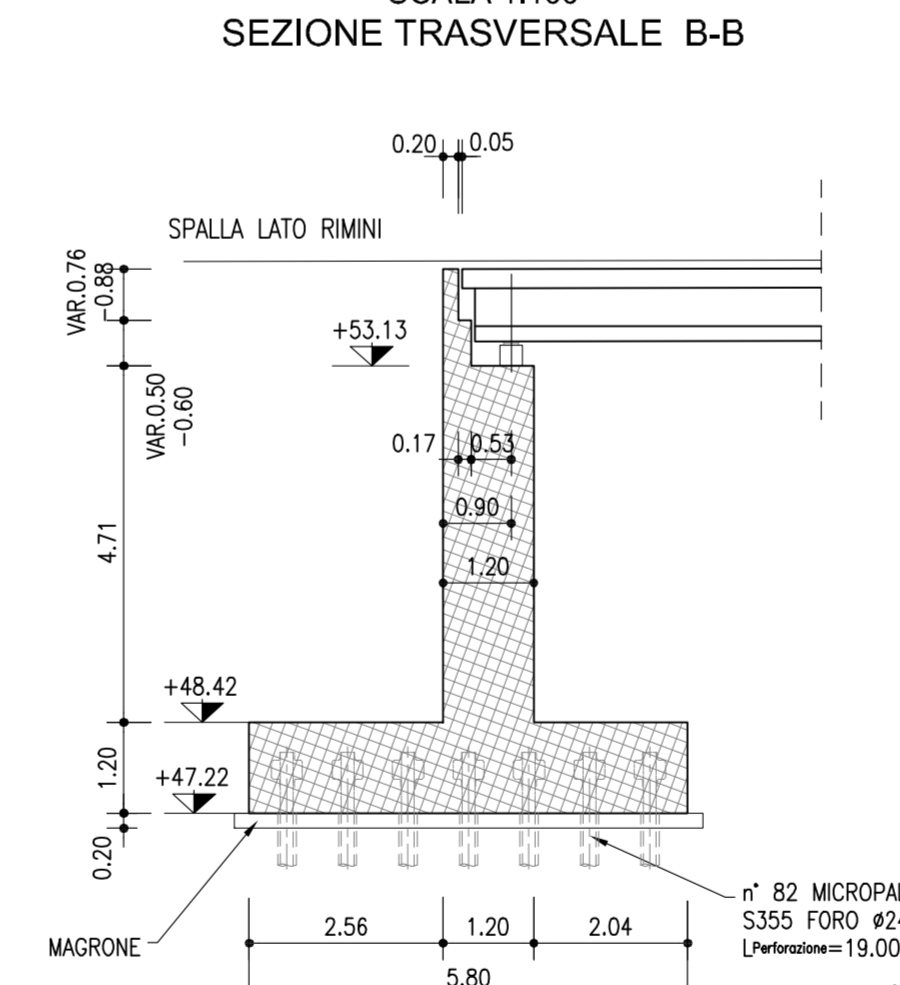


SPALLA LATO RIMINI

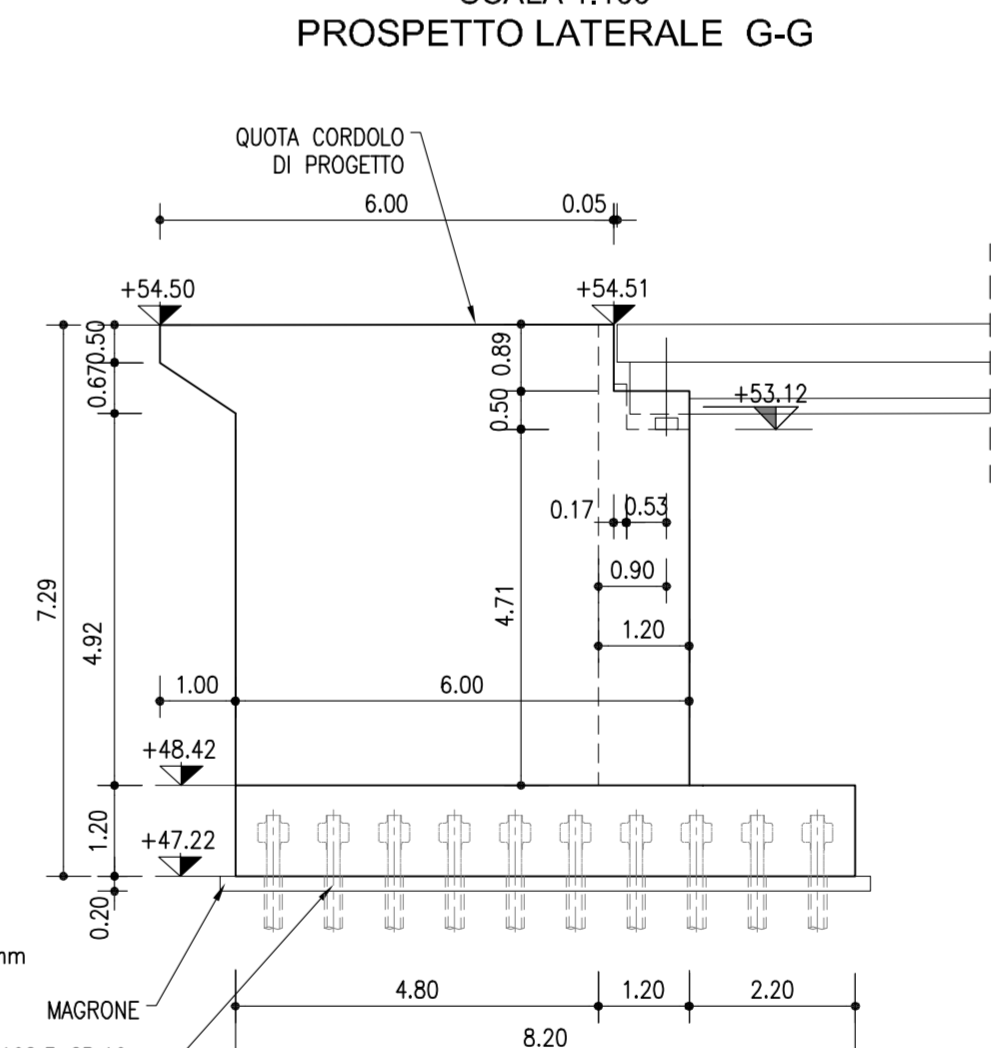
SPALLA LATO RIMINI CARREGGIATA NORD
SCALA 1:100
PROSPETTO FRONTALE H-H



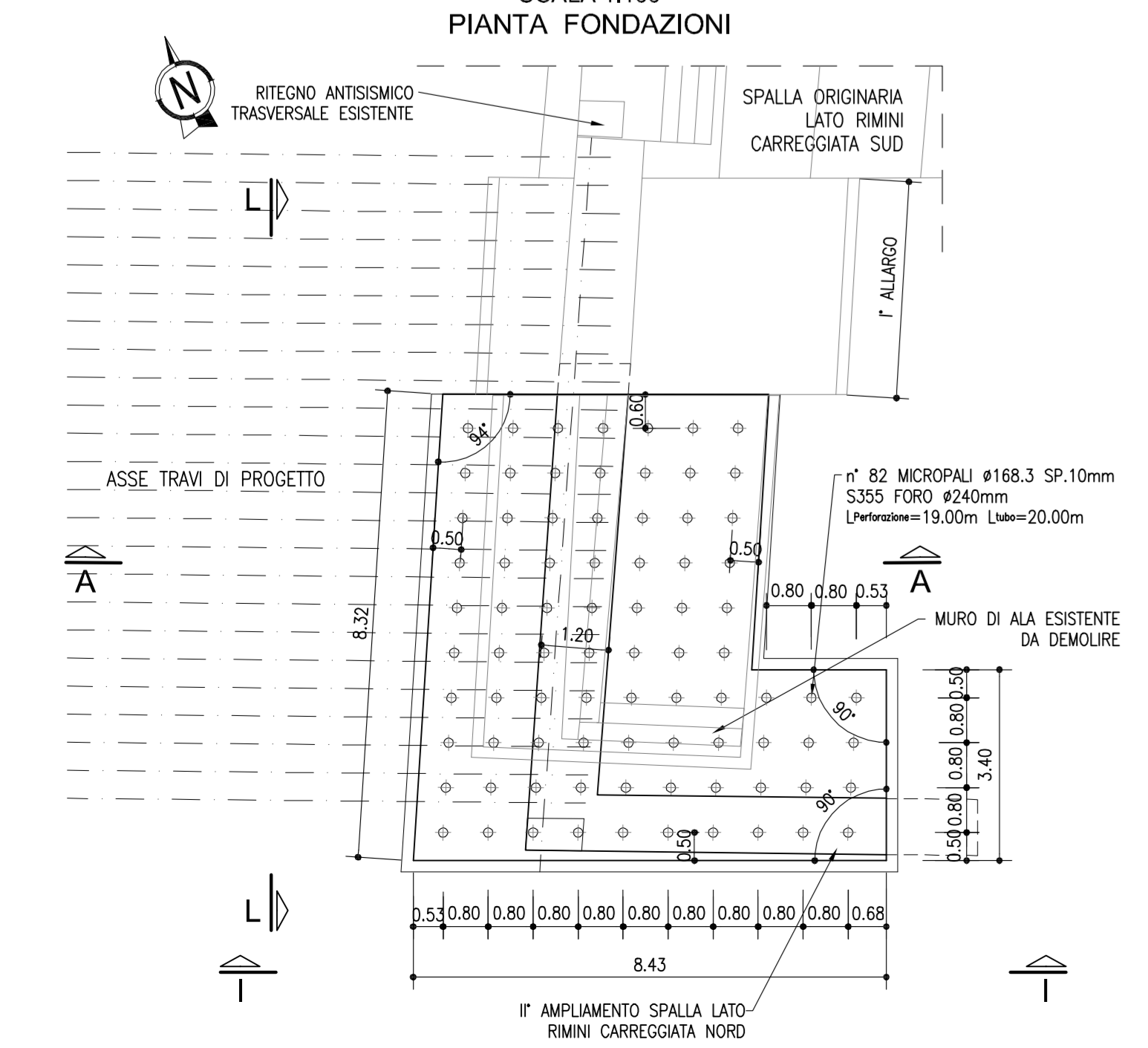
SPALLA LATO RIMINI CARREGGIATA NORD
SCALA 1:100
SEZIONE TRASVERSALE B-B



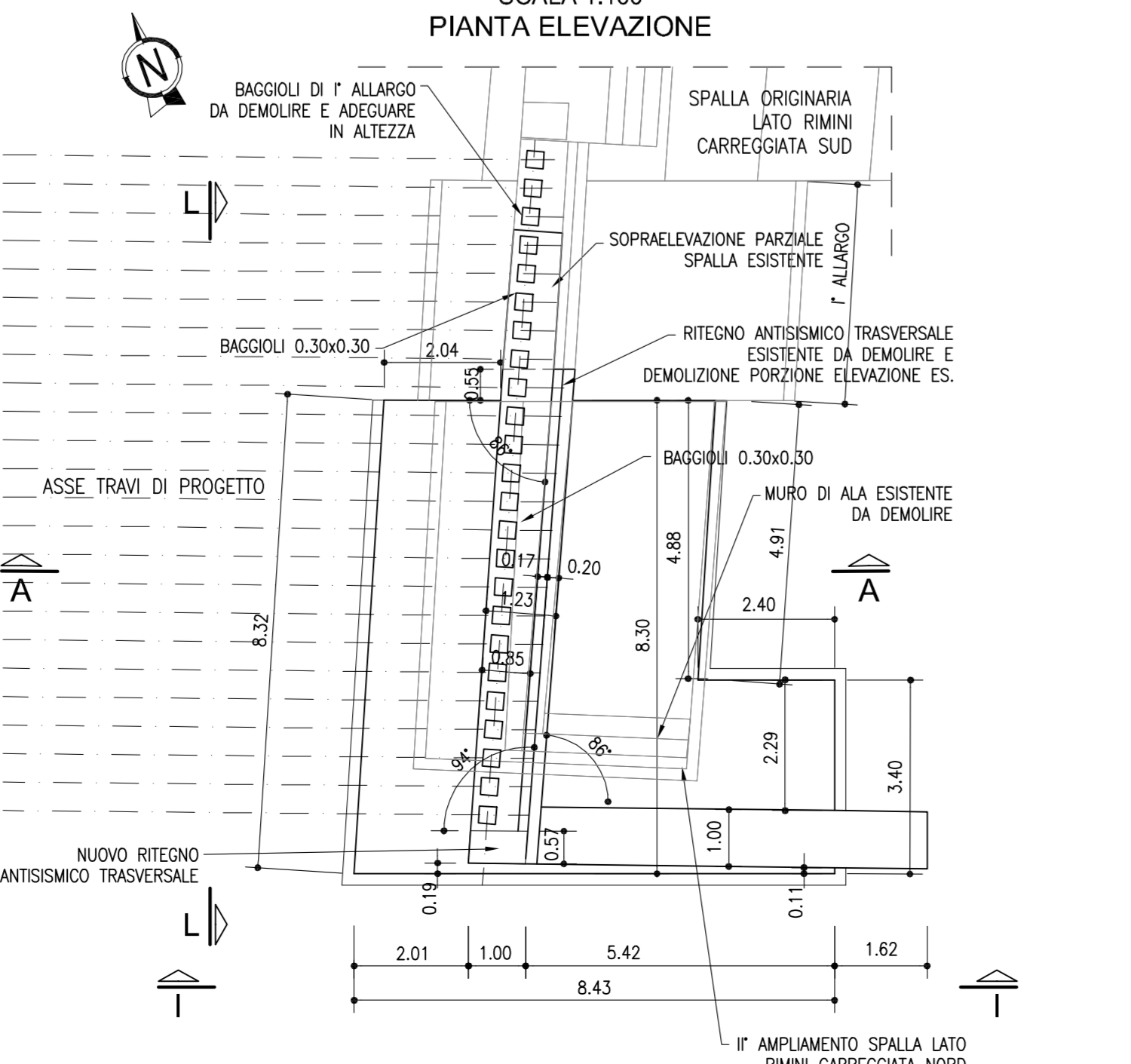
SPALLA LATO RIMINI CARREGGIATA NORD
SCALA 1:100
PROSPETTO LATERALE G-G



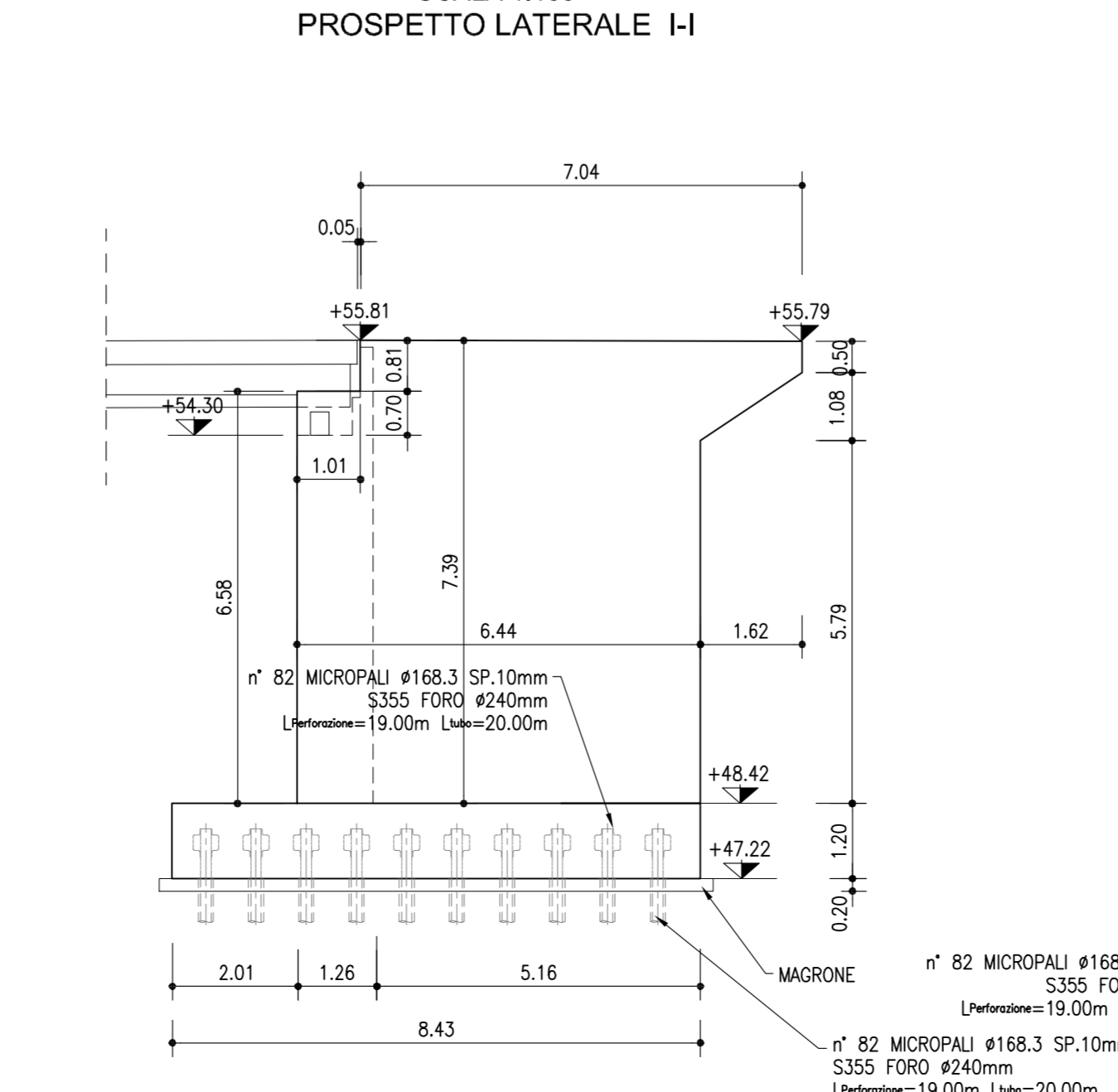
SPALLA LATO RIMINI CARREGGIATA SUD
SCALA 1:100
PIANTA FONDAZIONI



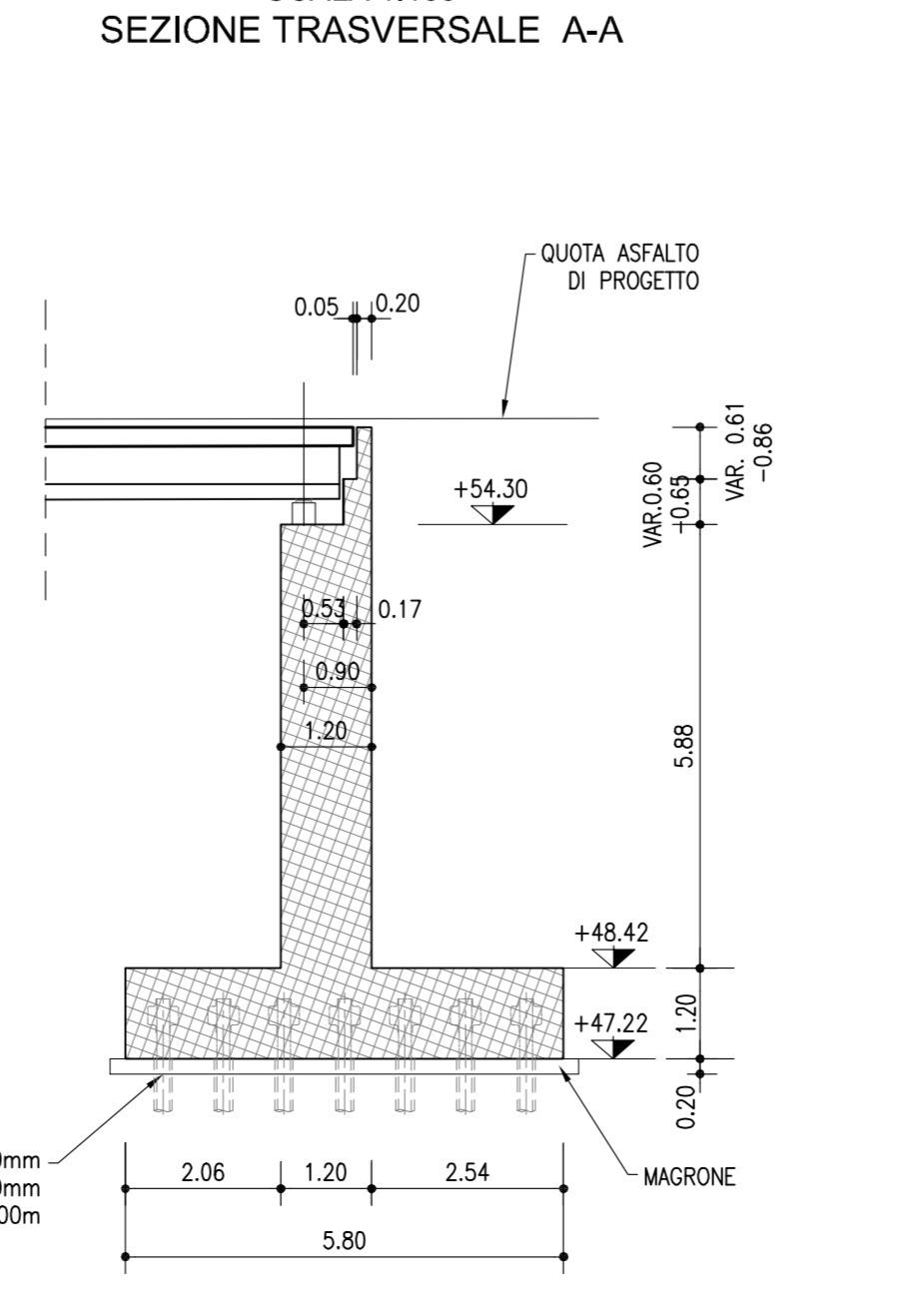
SPALLA LATO RIMINI CARREGGIATA SUD
SCALA 1:100
PIANTA ELEVAZIONE



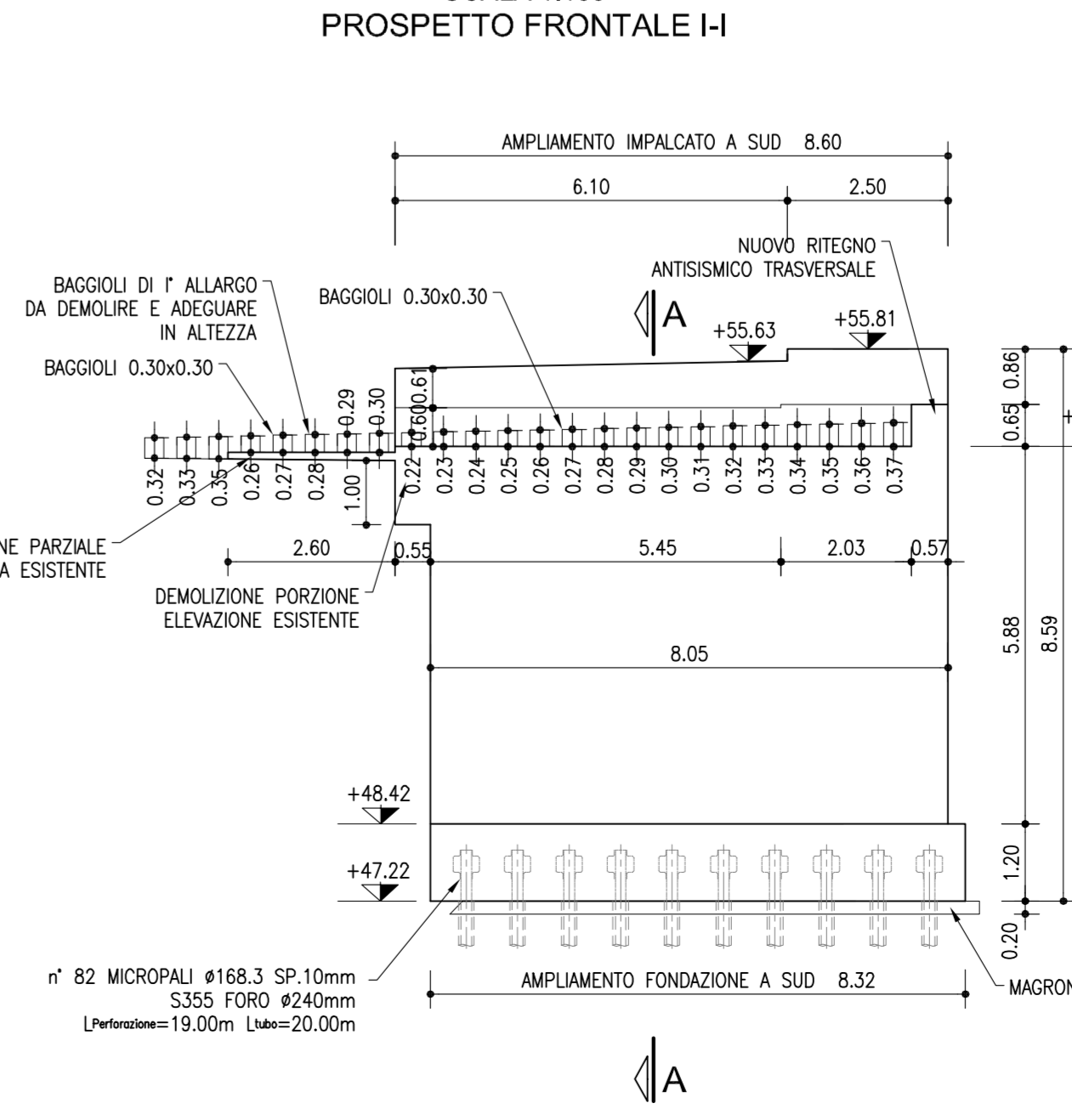
SPALLA LATO RIMINI CARREGGIATA SUD
SCALA 1:100
PROSPETTO LATERALE I-I



SPALLA LATO RIMINI CARREGGIATA SUD
SCALA 1:100
SEZIONE TRASVERSALE A-A



SPALLA LATO RIMINI CARREGGIATA SUD
SCALA 1:100
PROSPETTO FRONTALE I-I



autostrade per l'italia

AUTOSTRADA (A14) : BOLOGNA-BARI-TARANTO
TRATTO: BOLOGNA BORGO PANIGALE - BOLOGNA SAN LAZZARO

POTENZIAMENTO IN SEDE DEL SISTEMA AUTOSTRADALE E TANGENZIALE DI BOLOGNA

"PASSANTE DI BOLOGNA"

PROGETTO DEFINITIVO

A2 - TANGENZIALE NORD E SUD

OPERE D'ARTE MAGGIORI

132T-SOTTOVIA VIA CASELLE 21+488

Carpenteria Spalle

IL PROGETTISTA SPECIALISTICO Ing. Vittorio Basso Ord. Ing. Nicola Basso RESPONSABILE STRUTTURE	IL RESPONSABILE INTEGRATORE PRESTAZIONI SPECIALISTICHE Ing. Raffaele Rinaldoni Ord. Ing. Nicola Basso RESPONSABILE STRUTTURE	IL DIRETTORE TECNICO Ing. Andrea Tardi Ord. Ing. Nicola Basso PROGETTAZIONE NUOVE OPERE AUTOSTRADALI
CODICE IDENTIFICATIVO RIFERIMENTO OPERE TORNANTI		
111465	0000 PD A2 O22	ST132 SPL00 DSTR 1090 -2
REVISIONE		
1 - GAB		
2 - INGOMBERI STR		
3 - SETTEMBRE 2007		
4 -		
5 -		

VERBO DEL COMMITTENTE

autostrade per l'italia

IL RESPONSABILE LAVORI DEL PROCESSIONE
Ing. Nicola Basso

VERBO DEL CONCESSIONARIO
Ministero delle Infrastrutture e dei Trasporti