

#### TABELLA MATERIALI :

**CALCESTRUZZO :**  
Secondo EN206 - CNR UNI 11104

**MACRO PER SOTTOPONDAZIONE :**  
- Classe C12/15  
- Classe di esposizione XD

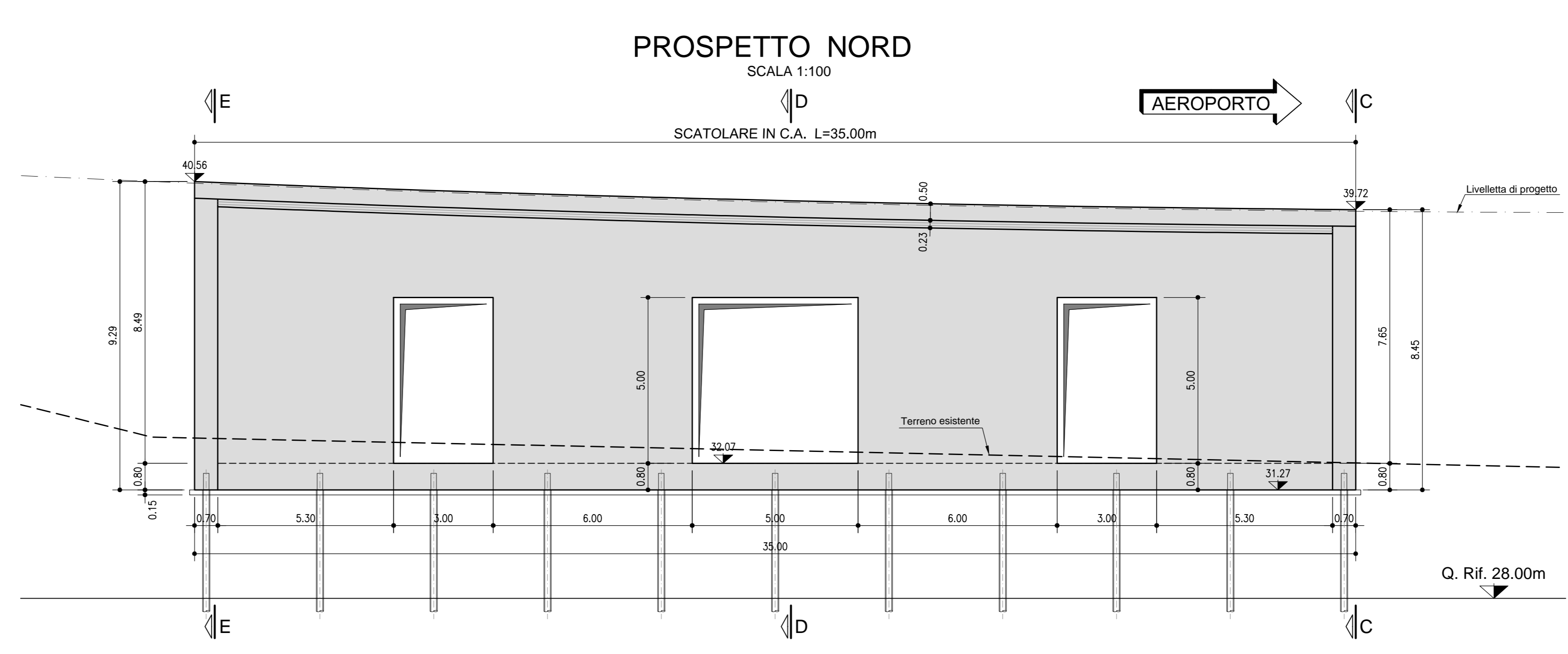
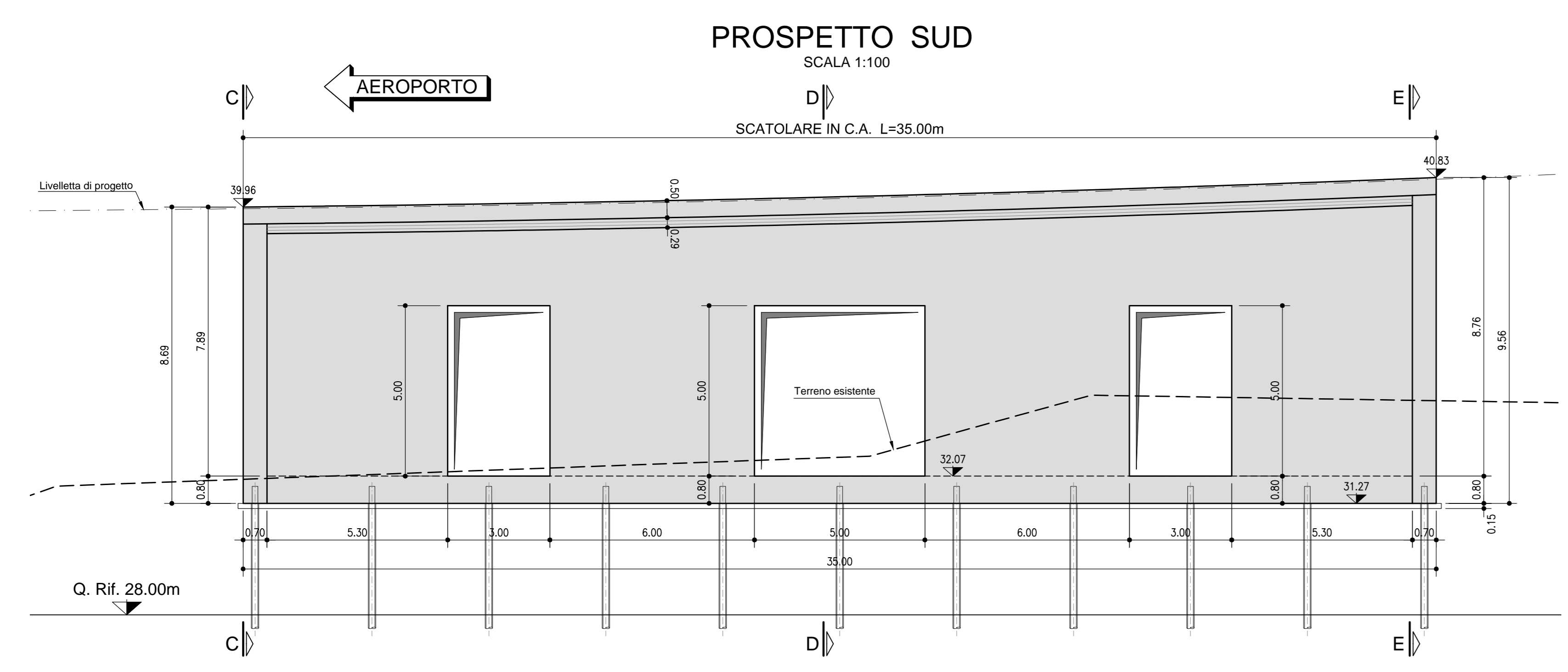
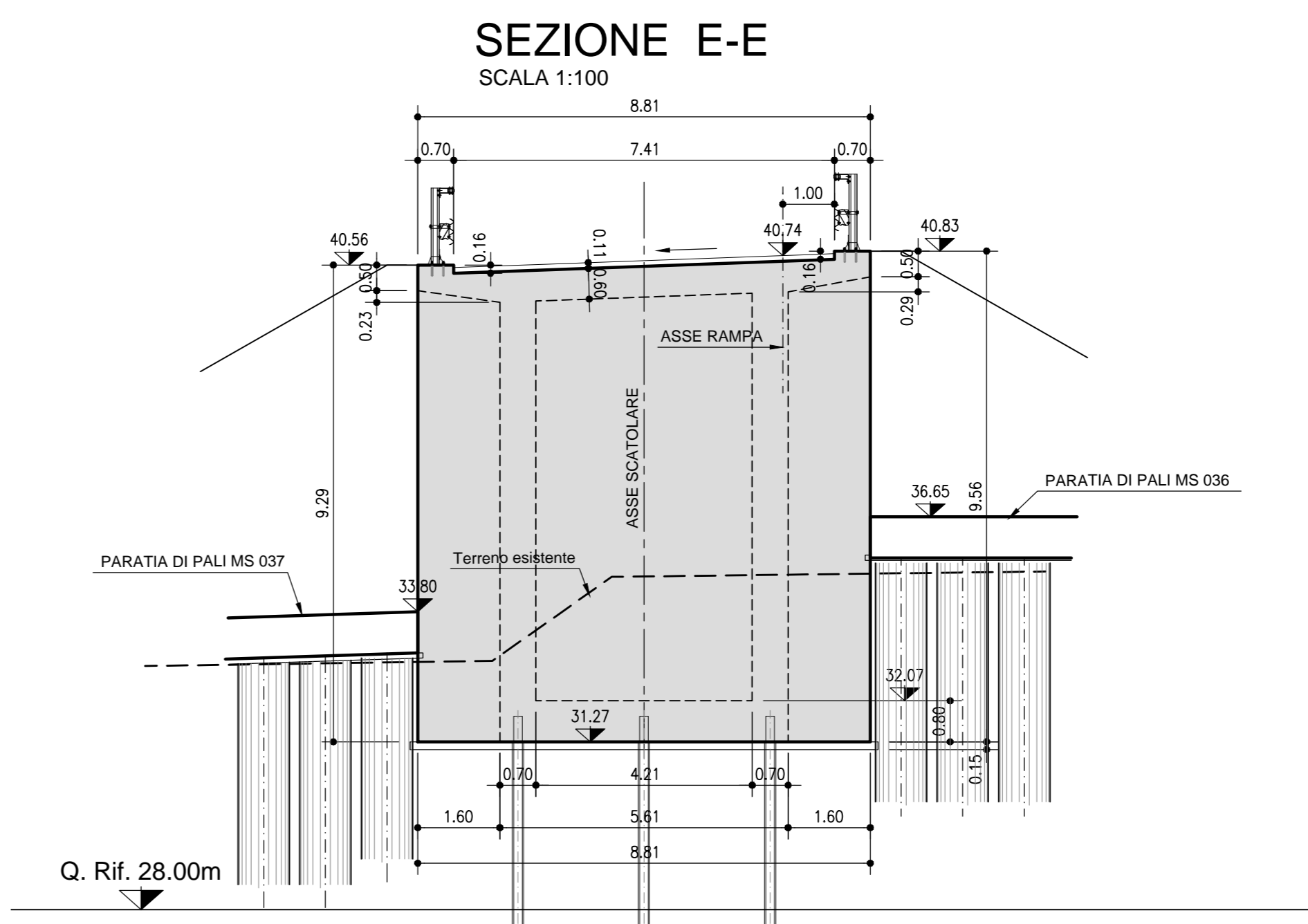
**SOLETTONE DI FONDAZIONE :**  
- Classe C32/40  
- Classe di esposizione XF4

**RITTI, SOLETTONE SUPERIORE E CORDOLI :**  
- Classe C32/40  
- Classe di esposizione XF4

**ACCIAIO PER C.A. :**  
Secondo NTC 2018 (DM 14/01/2018)  
Tipo B450C f<sub>yk</sub> ≥ 450MPa  
f<sub>tk</sub> ≥ 540MPa

**COPRIFERRO NOMINALE\* per elevazioni e solette sup.** Cnum.=35.0mm  
**COPRIFERRO NOMINALE\* per solette di fondazione** Cnum.=40.0mm  
\* EN 1992-1-1 par. 4.4.1 (2)<sup>o</sup>

PER QUANTO NON SPECIFICATO, IN PARTICOLARE RELATIVAMENTE ALLE CARATTERISTICHE DEI MATERIALI, ALLE SPECIFICHE PER L'ESECUZIONE DEI LAVORI ED AI CONTROLLI DA ESEGUIRE, SI DOVRA' FARE RIFERIMENTO ALLE NORME TECNICHE D'APPALTO.



**autostrade per l'italia**

**AUTOSTRADA (A14) : BOLOGNA-BARI-TARANTO**  
TRATTO: BOLOGNA BORGIO PANIGALE - BOLOGNA SAN LAZZARO

POTENZIAMENTO IN SEDE DEL SISTEMA  
AUTOSTRADALE E TANGENZIALE DI BOLOGNA

"PASSANTE DI BOLOGNA"

PROGETTO DEFINITIVO

**TANGENZIALE NORD E SUD**

**SV. 4-4BIS - VIA DEL TRIUMVIRATO-AEROPORTO**

**RAMPA RS54B - VIADOTTO SCATOLARE IN CLS**

PIANTA, PROSPETTI E SEZIONI

|  |  |   |
|--|--|---|
| IL PROGETTISTA SPECIALISTICO<br>Ing. Roberto Motta<br>Ord. Ingg. Motta N. 1641<br>RESPONSABILE STRUTTURE | IL RESPONSABILE INVESTITORE<br>PRESTAZIONI SPECIALISTICHE<br>Ing. Raffaele Rivaroli<br>Ord. Ingg. Motta N. A1068 | IL DIRETTORE TECNICO<br>Ing. Andrea Tardi<br>Ord. Ingg. Penna N. 1154<br>PROGETTAZIONE NUOVE OPERE AUTOSTRADALI |
|--|--|---|

|                       |   |             |
|-----------------------|---|-------------|
| CODICE IDENTIFICATIVO |   | OPERATORE   |
| 111465                | 0000 PD A2 U54 PO003 00000 D S T R 1132 - 0 | SCALA 1:100 |

|   |                         |                  |
|---|-------------------------|------------------|
| PROJECT MANAGER:<br>Ing. Raffaele Rivaroli<br>Ord. Ingg. Motta N. A1068 | SUPPORTO SPECIALISTICO: | REVISIONE:       |
| REDAZIONE:  | VERIFICATO:             | 1. DATA          |
|   |                         | 2. RETENUTE 2021 |
|   |                         | 3.               |
|   |                         | 4.               |

VISTO DEL COMMITTENTE  
**autostrade per l'italia**

VISTO DEL CONCESSIONARIO  
Ministero delle Infrastrutture e dei Trasporti