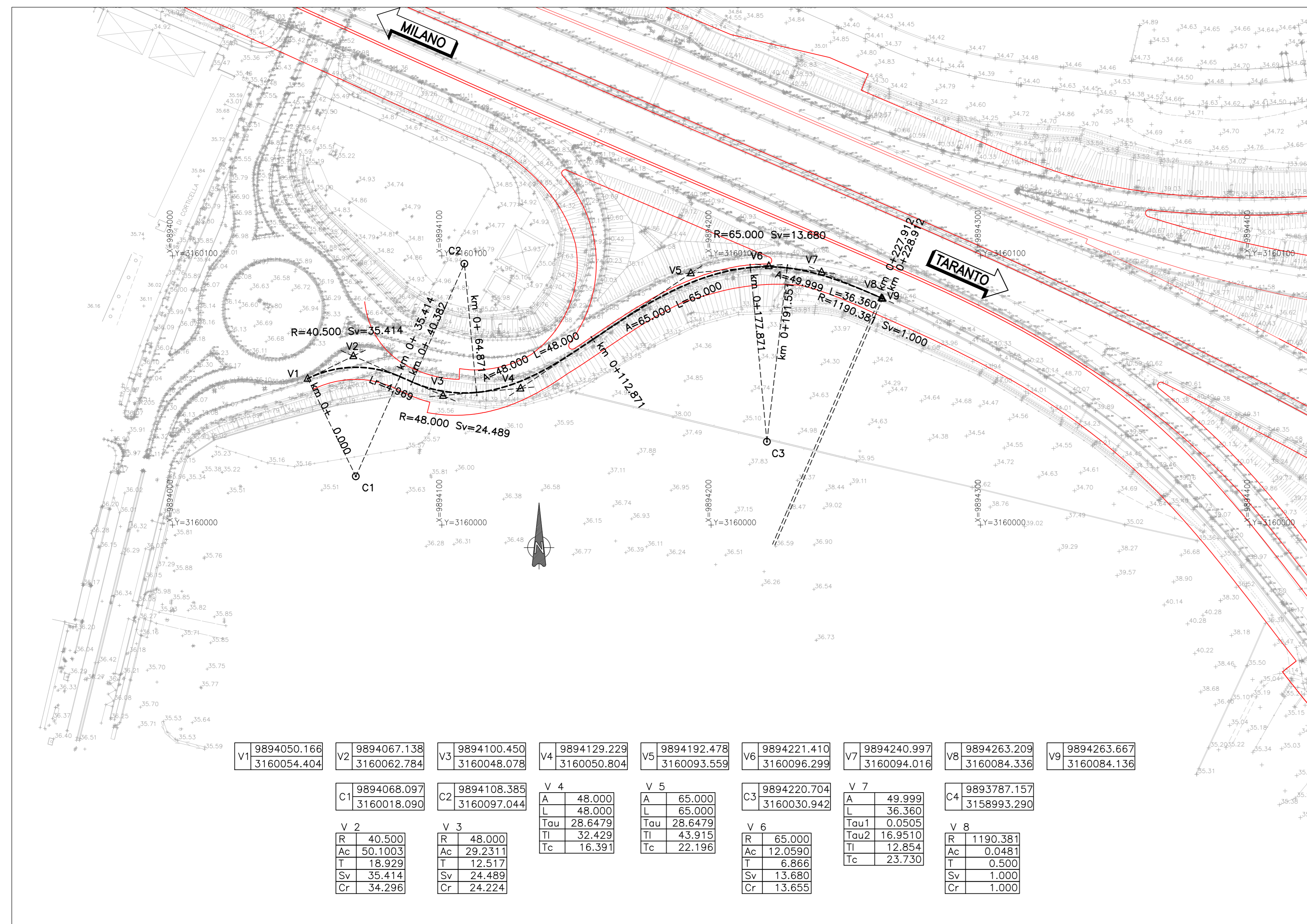
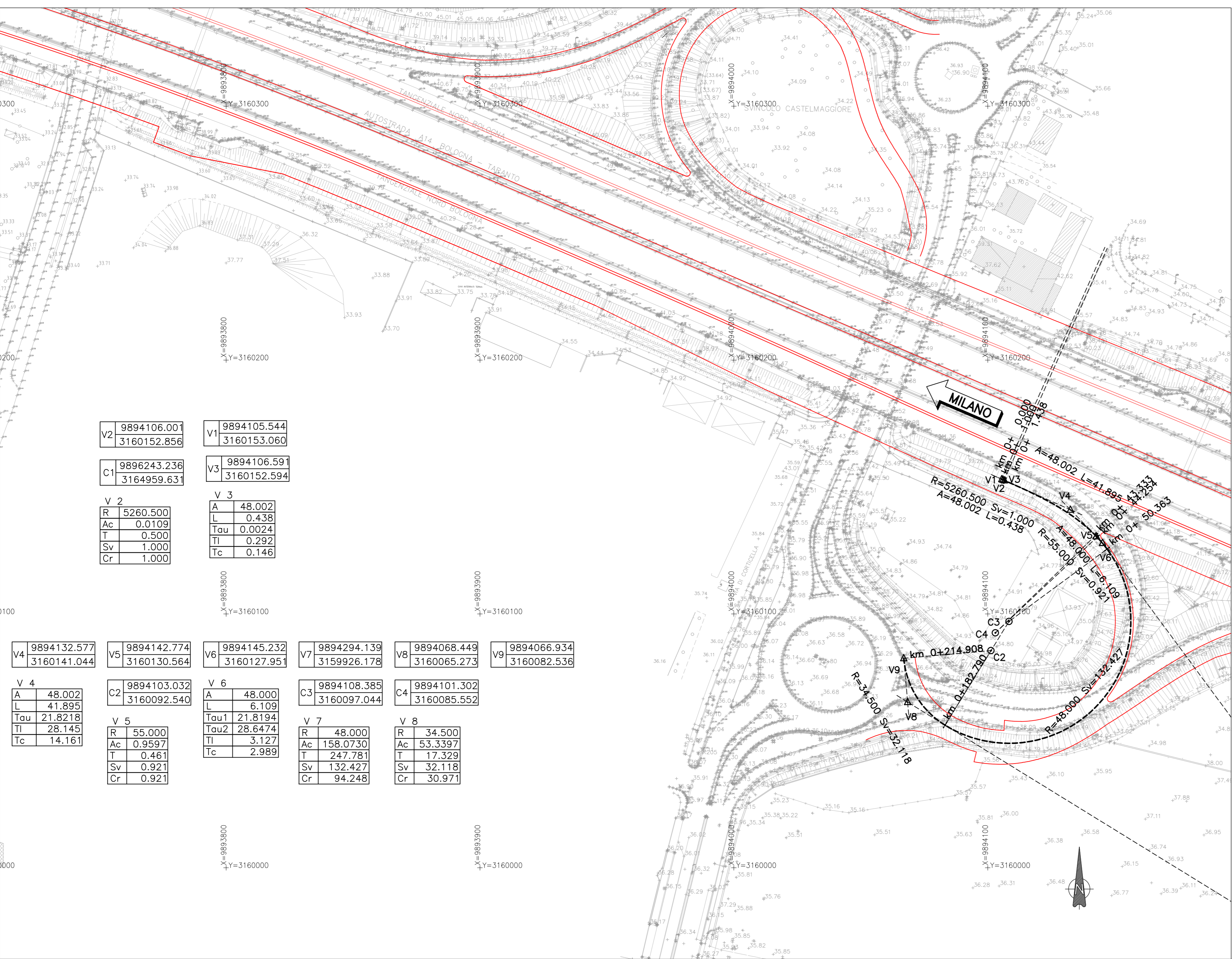


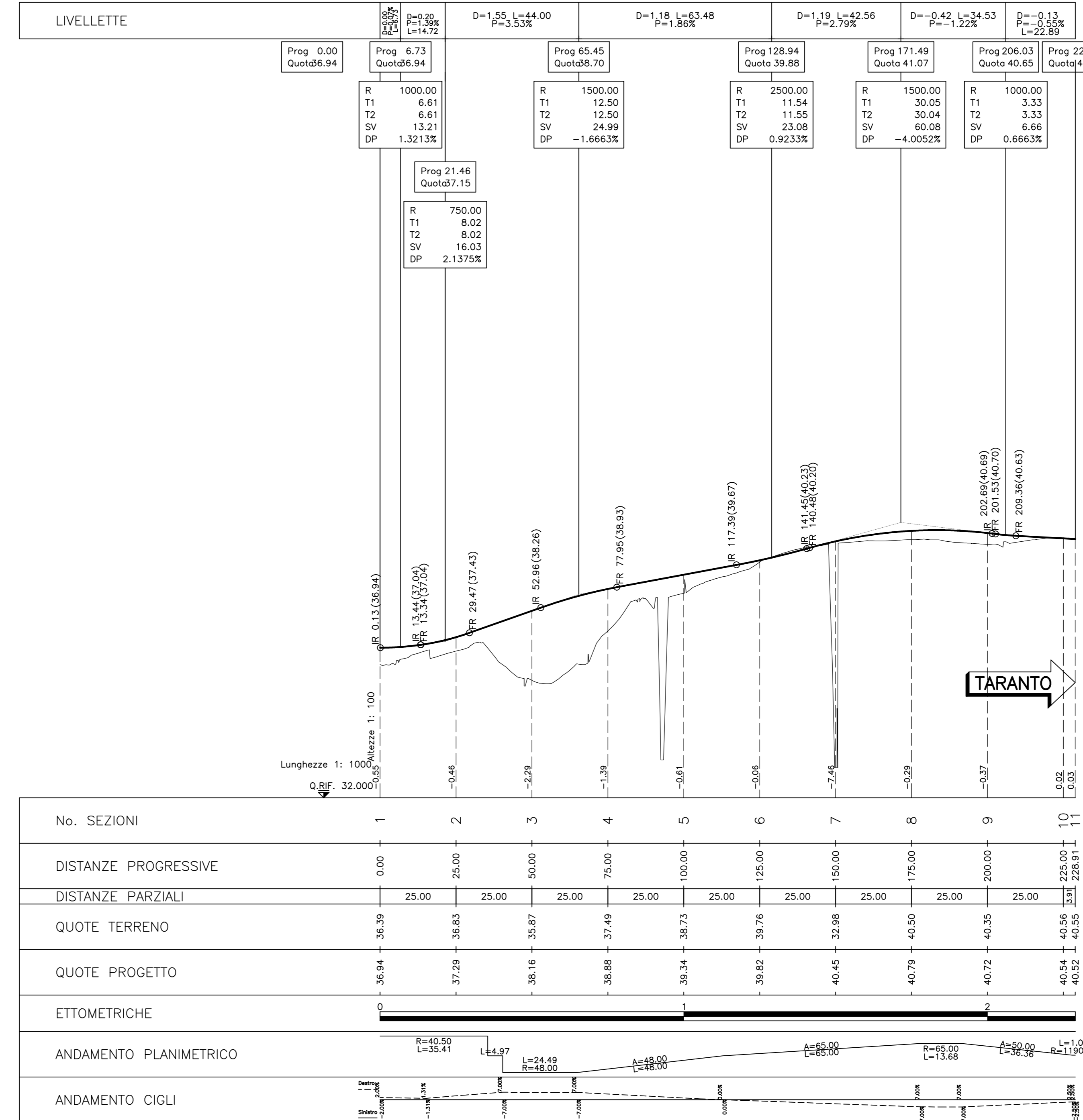
PLANIMETRIA DI TRACCIAMENTO SV06 RS06C - 1:1.000



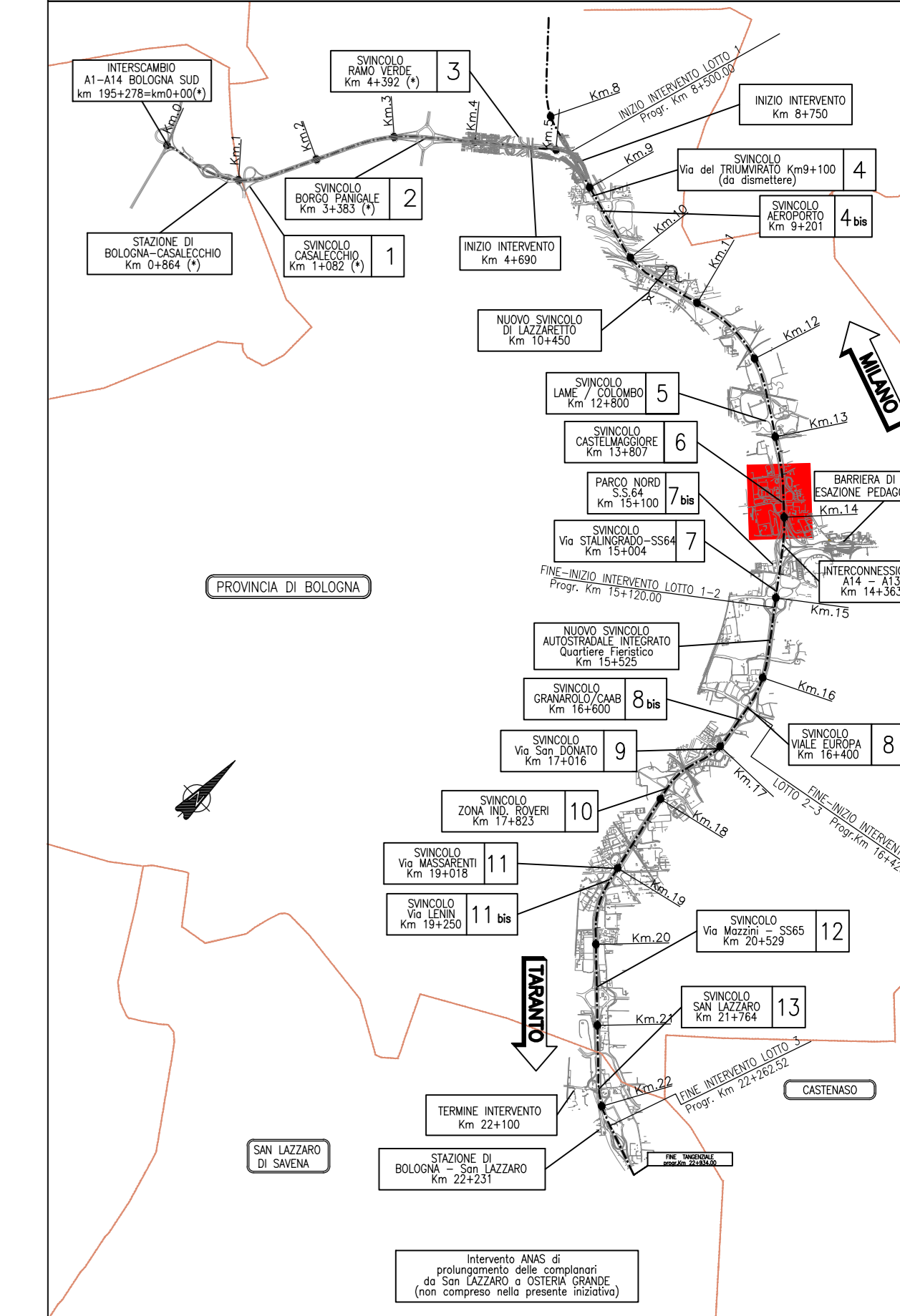
PLANIMETRIA DI TRACCIAMENTO SV06 RS06D - 1:1.000



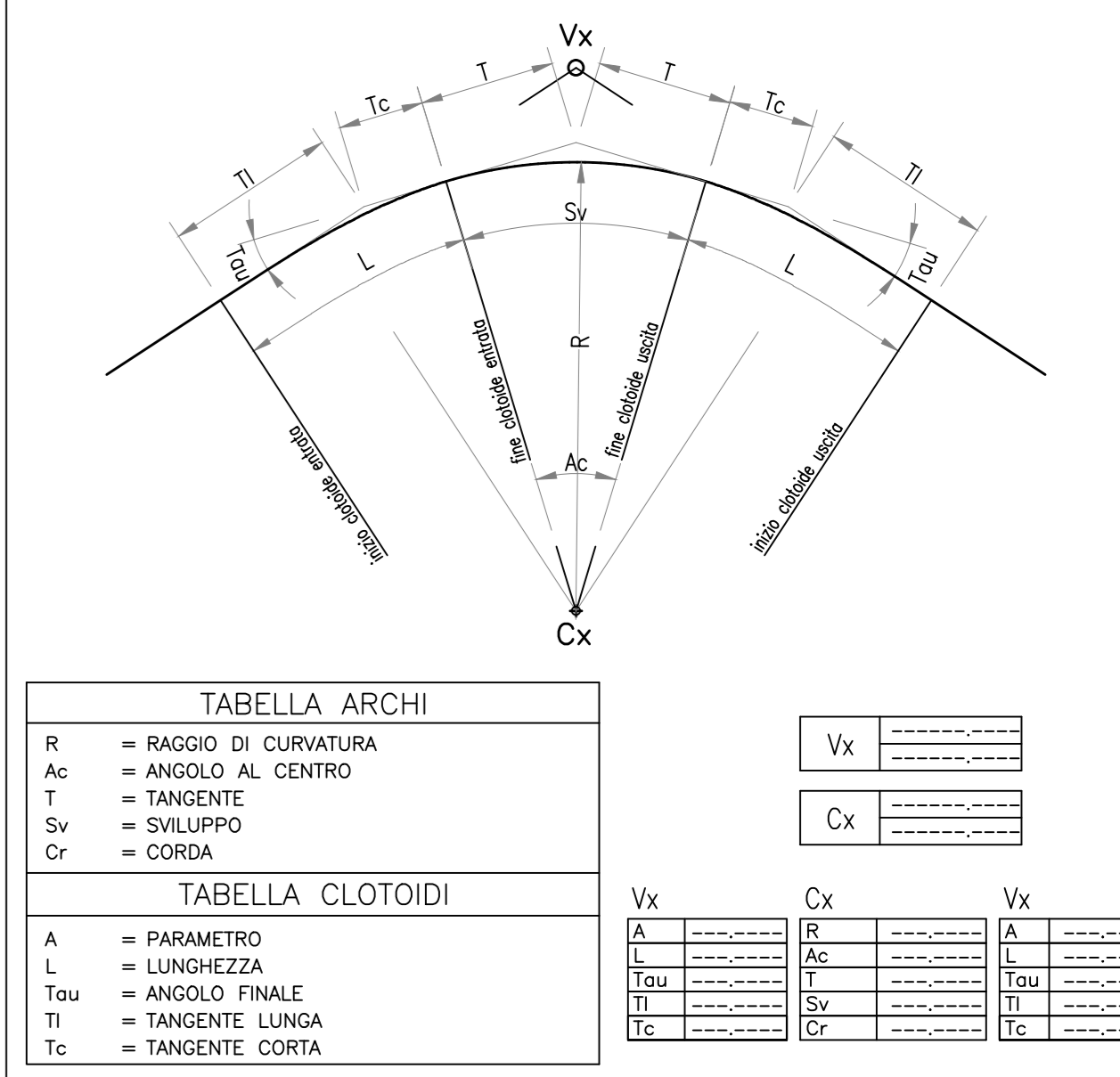
SV06 RS06C



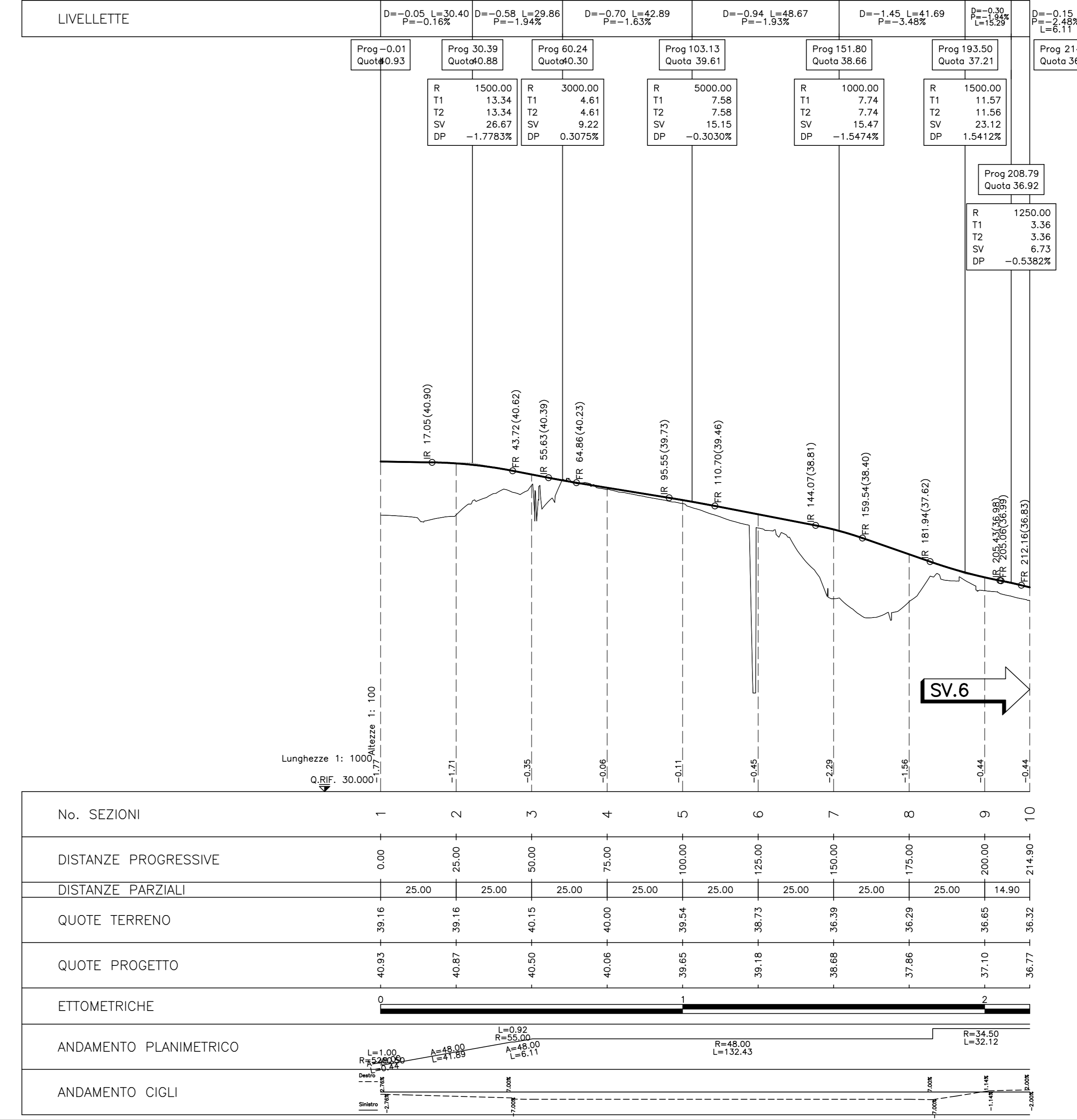
QUADRO DI UNIONE



SCHEMA ESPLICATIVO TRACCIAMENTO



SV06 RS06D



autostrade per l'italia

AUTOSTRADA (A14) : BOLOGNA-BARI-TARANTO
TRATTO: BOLOGNA BORGO PANIGALE - BOLOGNA SAN LAZZARO

POTENZIAMENTO IN SEDE DEL SISTEMA
AUTOSTRADALE E TANGENZIALE DI BOLOGNA

"PASSANTE DI BOLOGNA"
PROGETTO DEFINITIVO

TANGENZIALE NORD E SUD
PROGETTO STRADALE
SVINCOLO 6 - CASTELMAGGIORE
PLANIMETRIA DI TRACCIAMENTO E PROFILO LONGITUDINALE
RAMPE RS06C, RS06D

IL PROGETTISTA SPECIALISTA Ing. Gianluigi Santoro (Sv06/20) Ord. Ing. Misero s. A03796	IL RESPONSABILE INTEGRAZIONE PRESTAZIONE SPECIALISTICA Ing. Raffaele Rinaldisi Ord. Ing. Macorata N. A1058	IL DIRETTORE TECNICO Ing. Andrea Tancini Ord. Ing. Piana N. 1154
--	---	--

111465 0000 PDA2U06TR00000000DSTD1188-2

REVISIONE
1. DICEMBRE 2011
2. SETTEMBRE 2010
3. SETTEMBRE 2003

spea
INGEGNERIA

Atlantis

VEDUTO DEL COMMITTENTE
IL RESPONSABILE ONICO DEL PROCEDIMENTO
Ing. Fabio Vanni

VEDUTO DEL CONCESSIONARIO
Molise della Infrastruttura e dei Trasporti
Ing. Roberto Rinaldisi