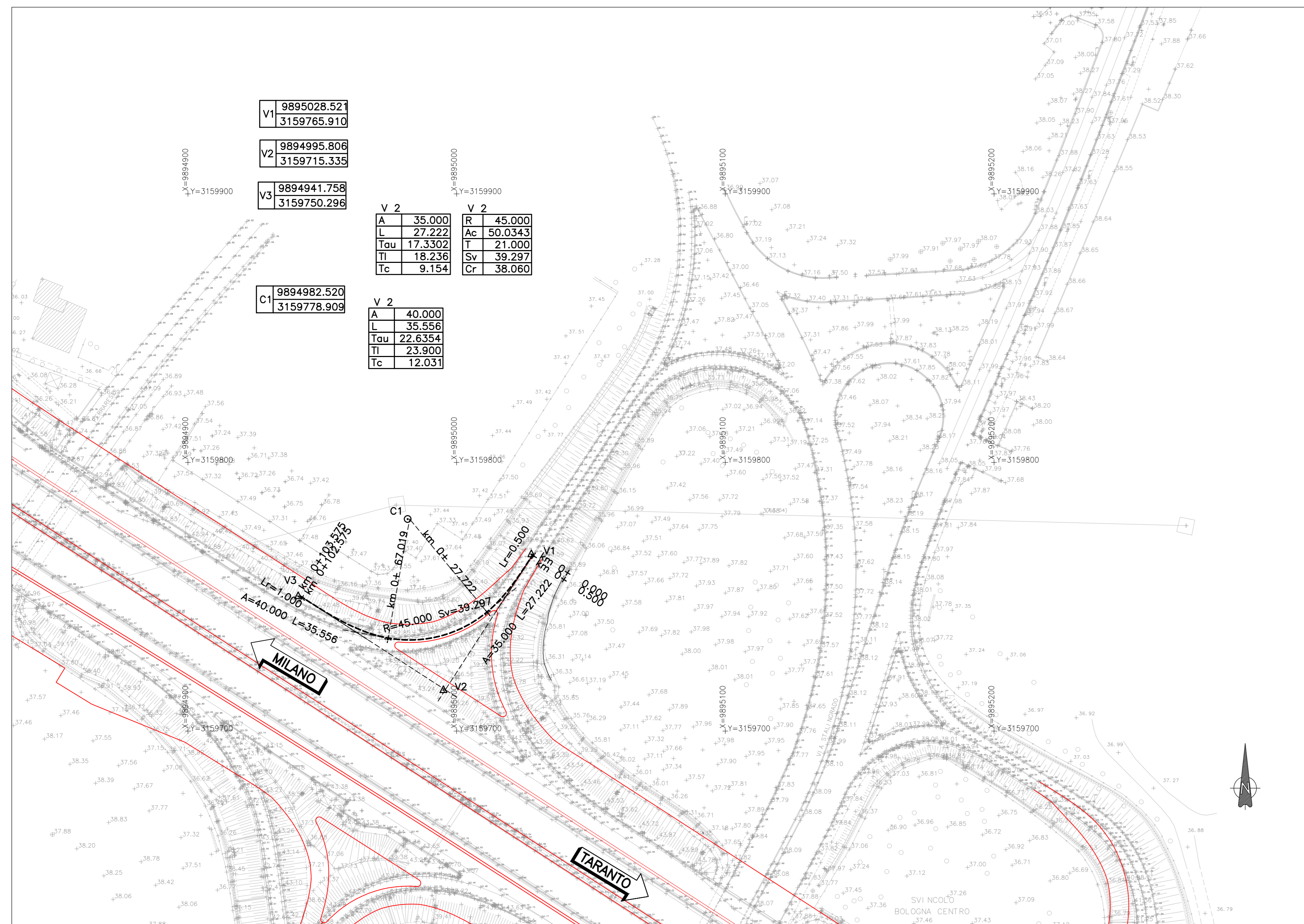
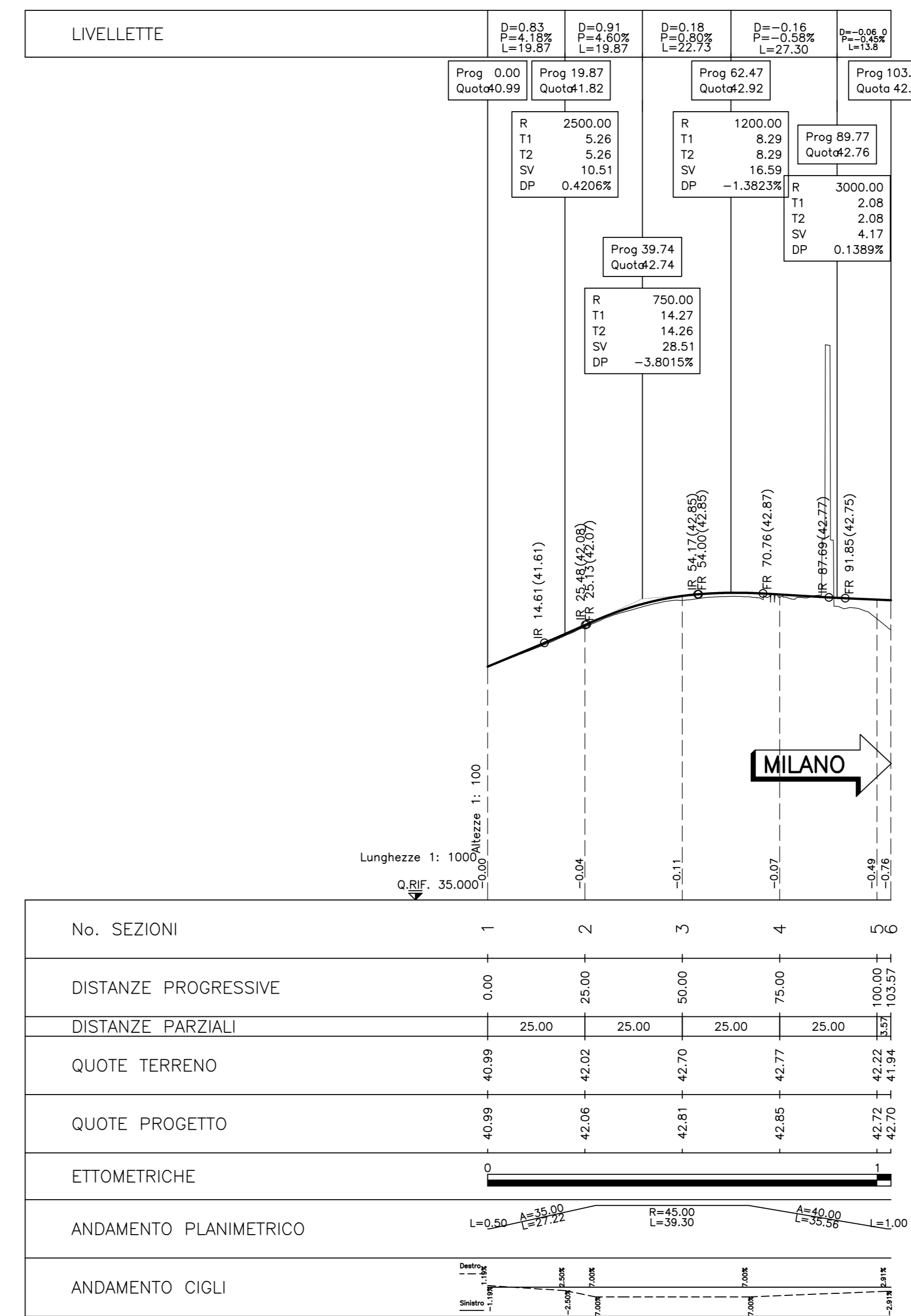


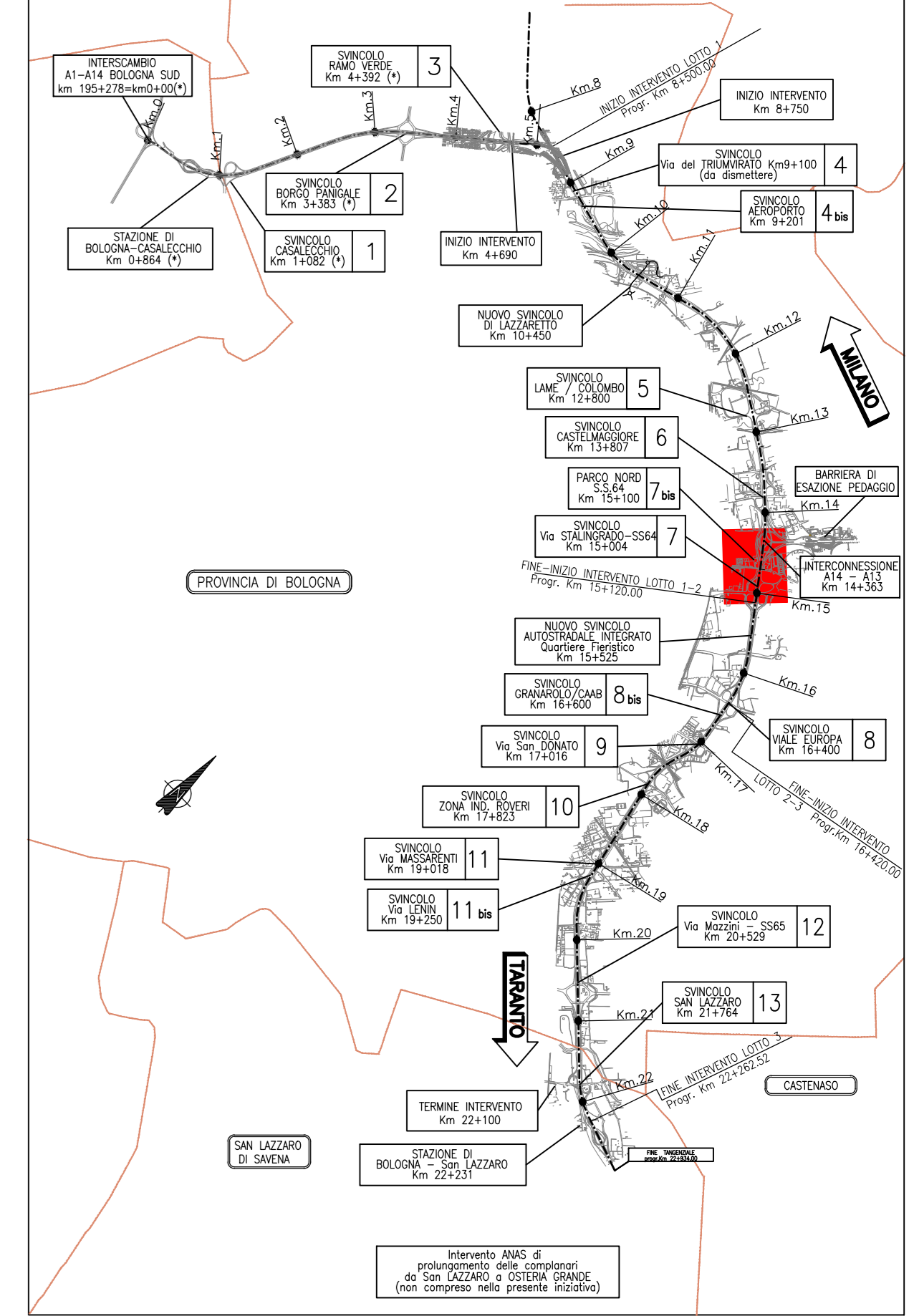
PLANIMETRIA DI TRACCIAMENTO SV07 RS07A - 1:1.000



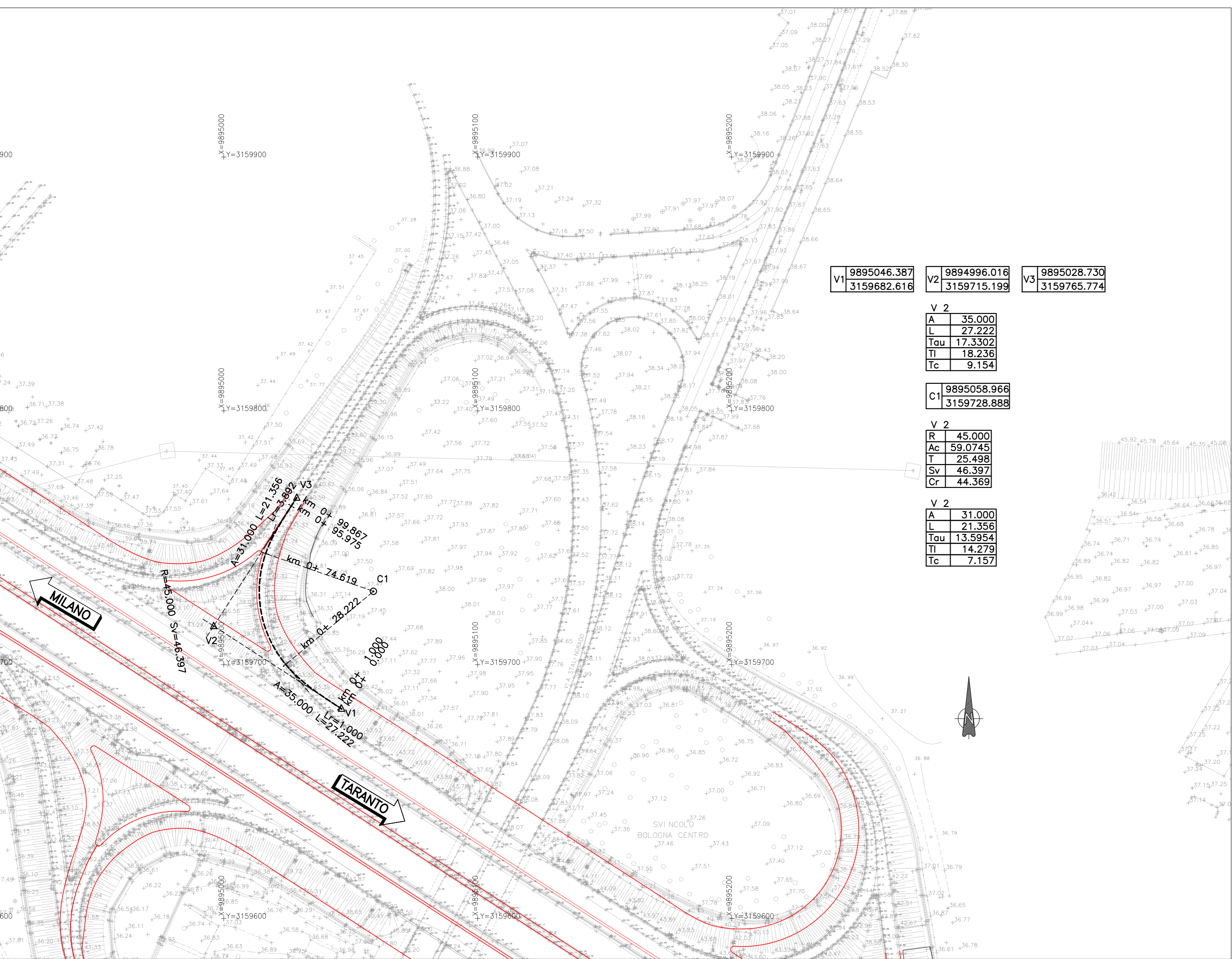
SV07 RS07A



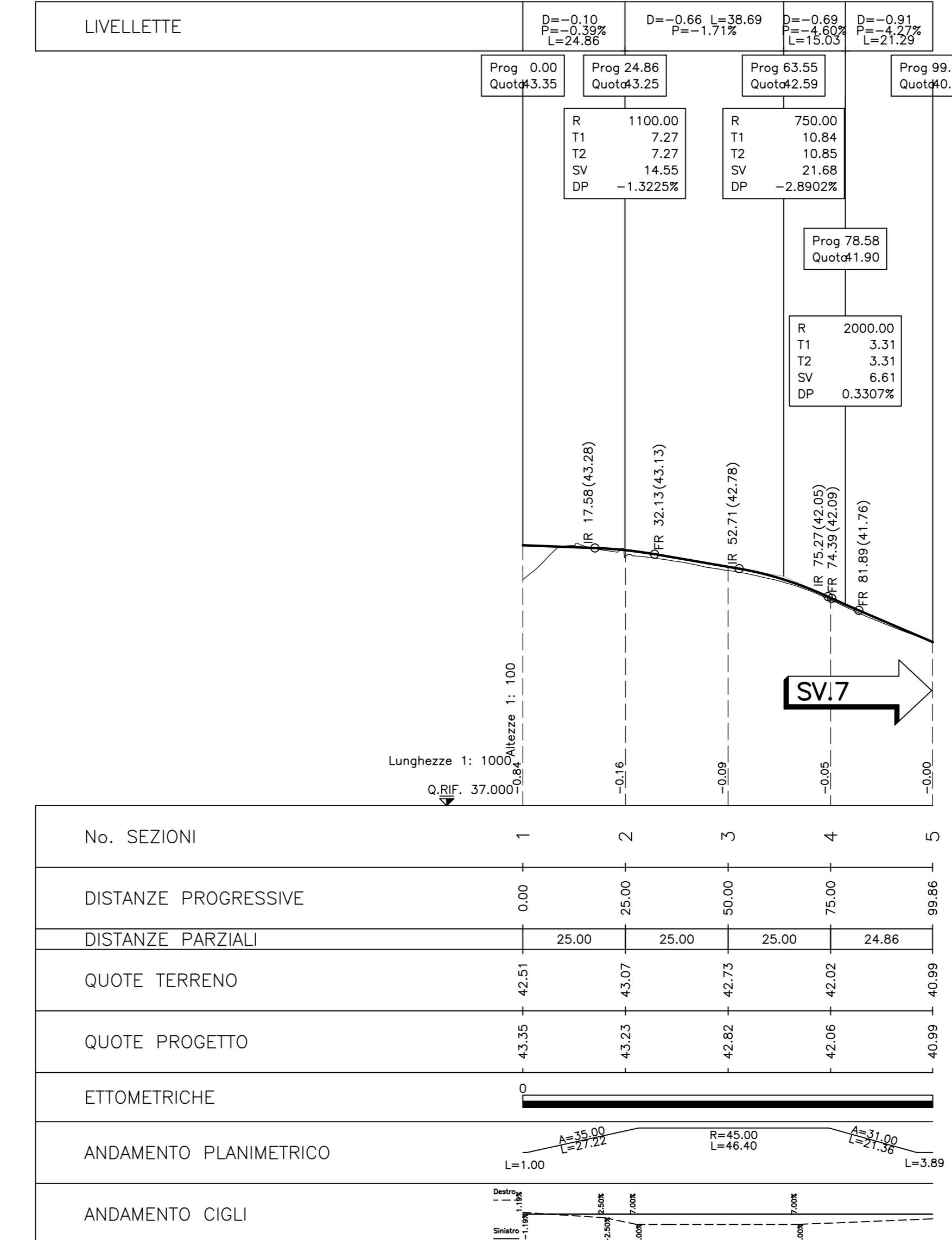
QUADRO DI UNIONE



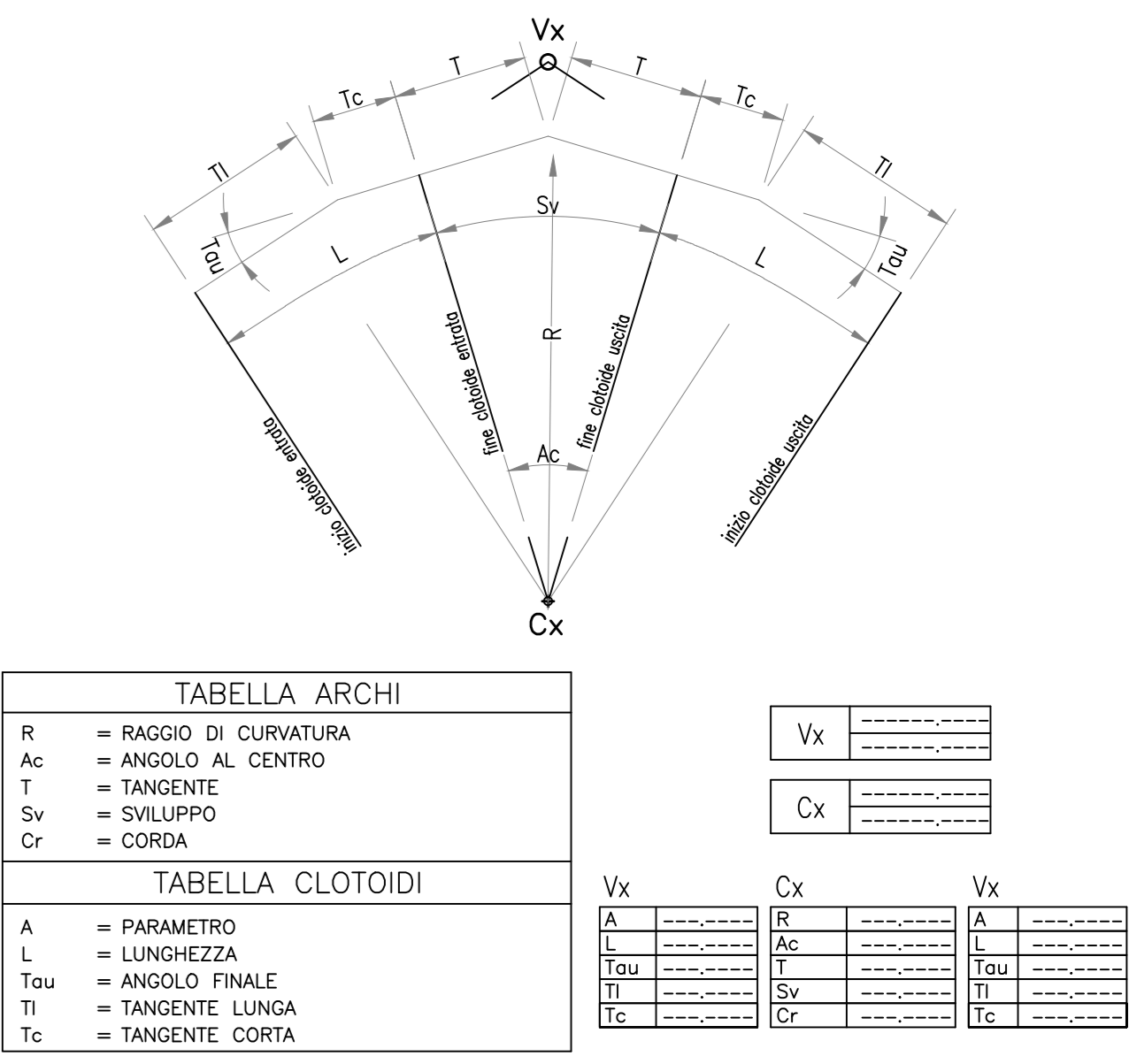
PLANIMETRIA DI TRACCIAMENTO SV07 RS07B - 1:1.000



SV07 RS07B



SCHEMA ESPLICATIVO TRACCIAMENTO



AUTOSTRADA (A14) : BOLOGNA-BARI-TARANTO
 TRATTO: BOLOGNA BORGO PANIGALE - BOLOGNA SAN LAZZARO

POTENZIAMENTO IN SEDE DEL SISTEMA
 AUTOSTRADALE E TANGENZIALE DI BOLOGNA

"PASSANTE DI BOLOGNA"

PROGETTO DEFINITIVO

TANGENZIALE NORD E SUD

PROGETTO STRADALE

SVINCOLO 7 - VIA STALINGRADO

PLANIMETRIA DI TRACCIAMENTO E PROFILO LONGITUDINALE
 RAMPE RS07A, RS07B

| | | |
|---|--|---|
| IL PROGETTISTA SPECIALISTA Ing. Gianluigi Santoro (Sv) Ord. Ing. Misero n. A/20796 | IL RESPONSABILE INTEGRAZIONE PRESTAZIONE SPECIALISTICA Ing. Raffaele Rinaldisi Ord. Ing. Macorata n. A/1058 | IL DIRETTORE TECNICO Ing. Andrea Tardi Ord. Ing. Palma n. 1154 |
|---|--|---|

| | | | | | | | | | |
|--------|------|----|----|-----|----|----------|-----|------|----|
| 111465 | 0000 | PD | A2 | U07 | TR | 00000000 | STD | 1219 | -2 |
|--------|------|----|----|-----|----|----------|-----|------|----|

| | | | |
|------|---|------------------------|--|
| spea | PROJECT MANAGER Ing. Raffaele Rinaldisi Ord. Ing. Macorata n. A/1058 | SUPPORTO SPECIALISTICO | REVISIONE 1 DICEMBRE 2011 2 SETTEMBRE 2012 3 SETTEMBRE 2013 |
|------|---|------------------------|--|

| | |
|---|--|
| VISTO DEL COMMITTENTE IL RESPONSABILE ONICO DEL PROCEDIMENTO Ing. Fabio Vanni | VISTO DEL CONCESSIONE Militare della Infrastruttura e dei Trasporti Ministero delle Infrastrutture e dei Trasporti |
|---|--|