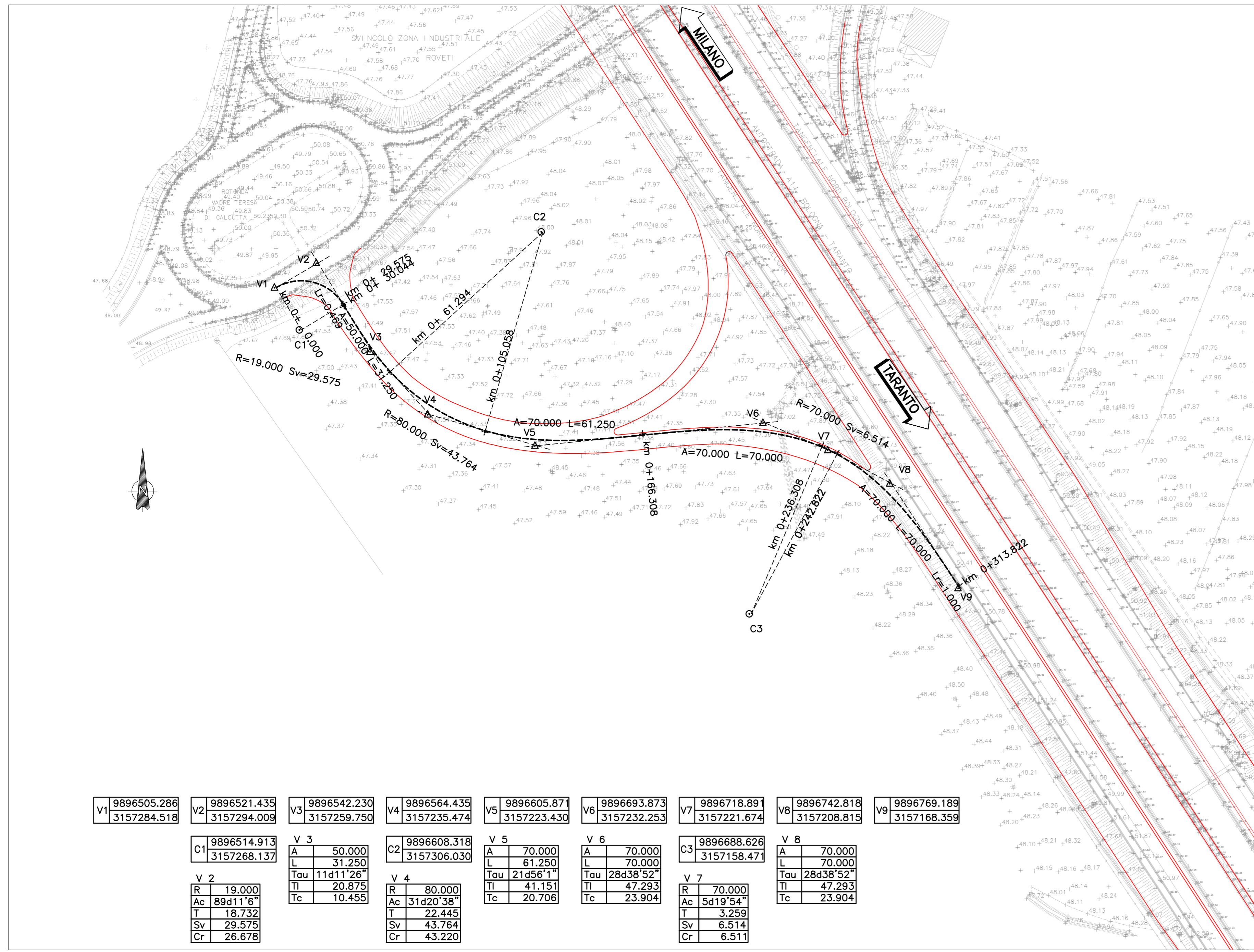
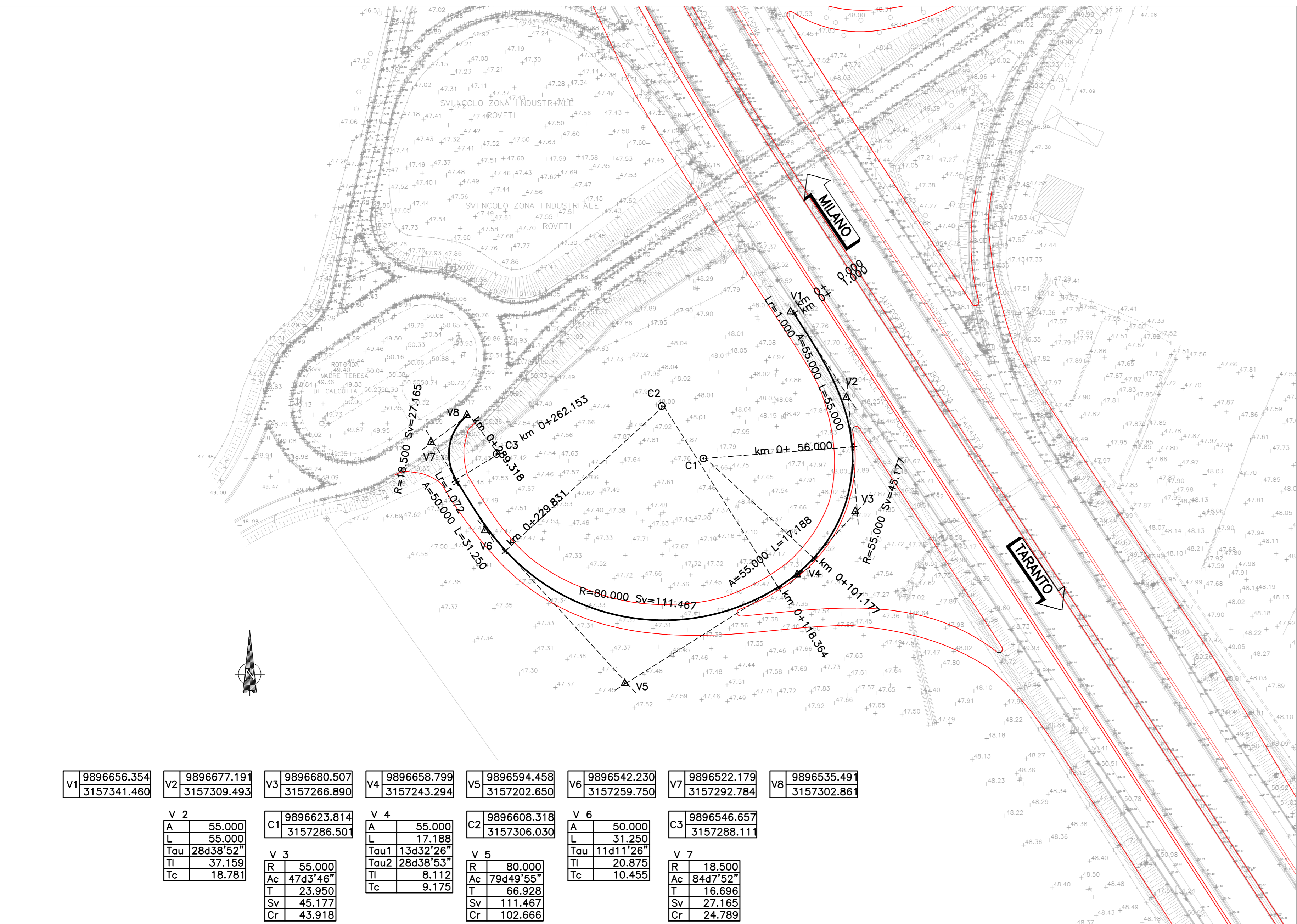


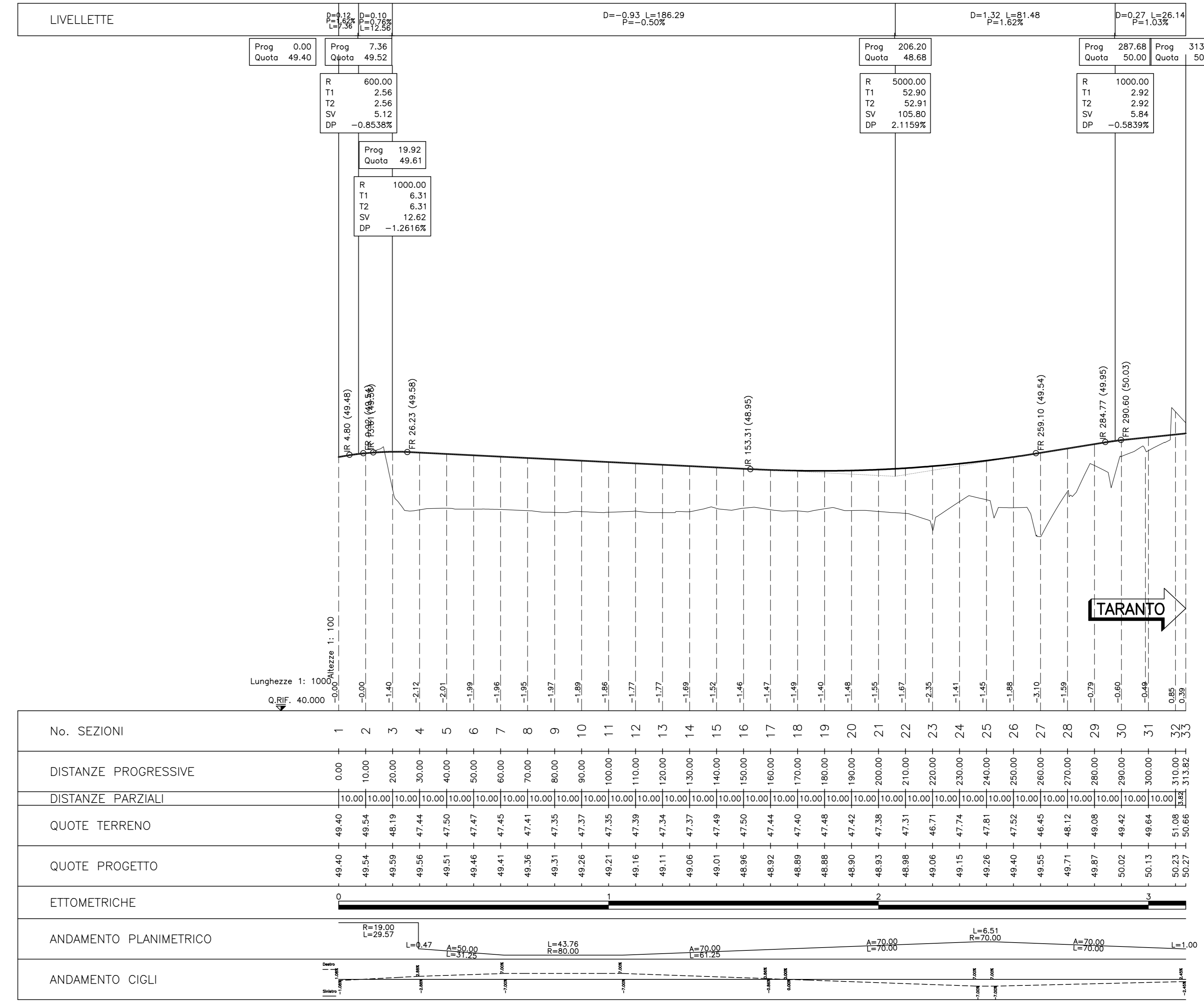
PLANIMETRIA DI TRACCIAMENTO SV10 RS10C - 1:1.000



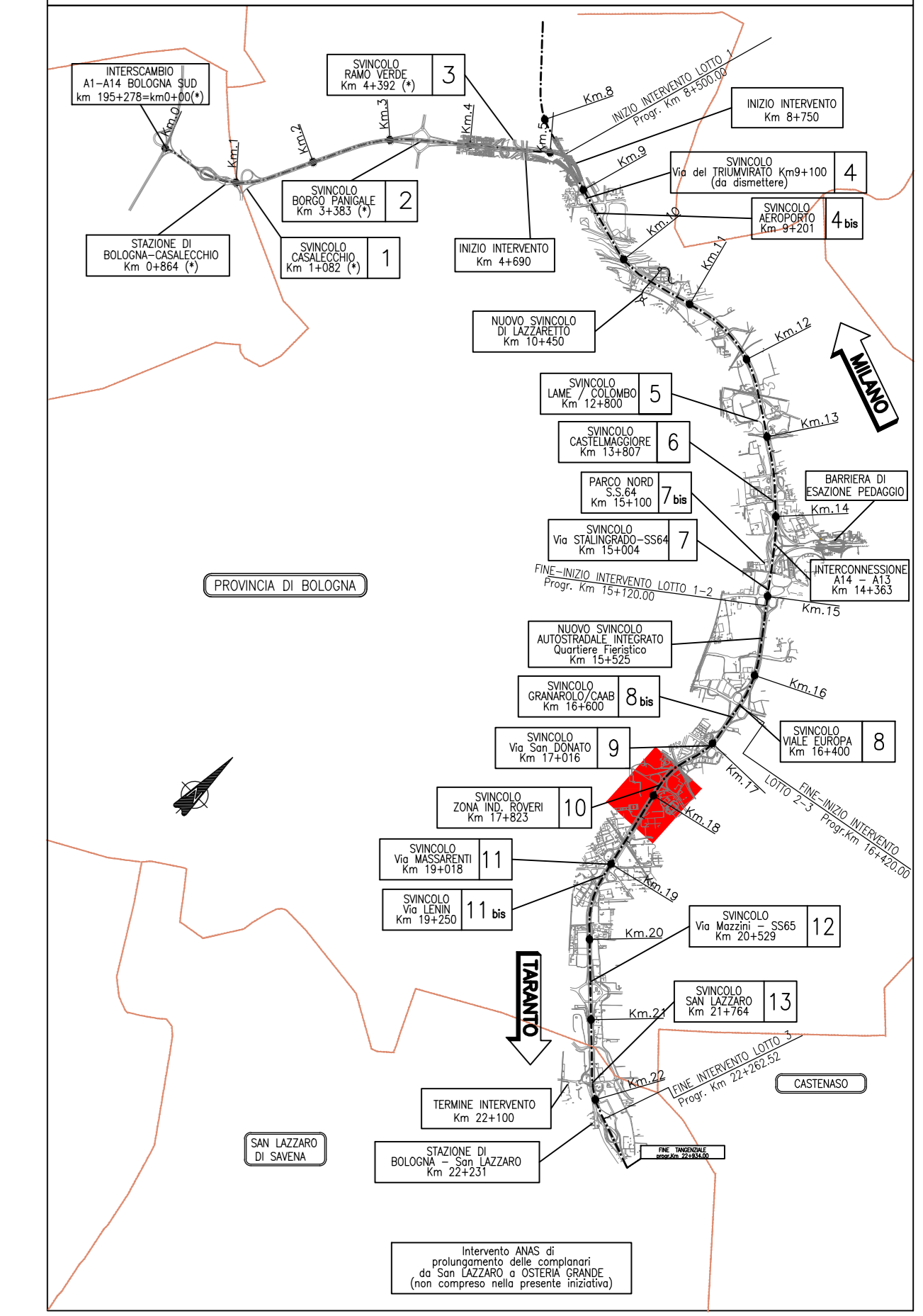
PLANIMETRIA DI TRACCIAMENTO SV10 RS10D - 1:1.000



SV10 RS10C



QUADRO DI UNIONE



SCHEMA ESPLICATIVO TRACCIAMENTO

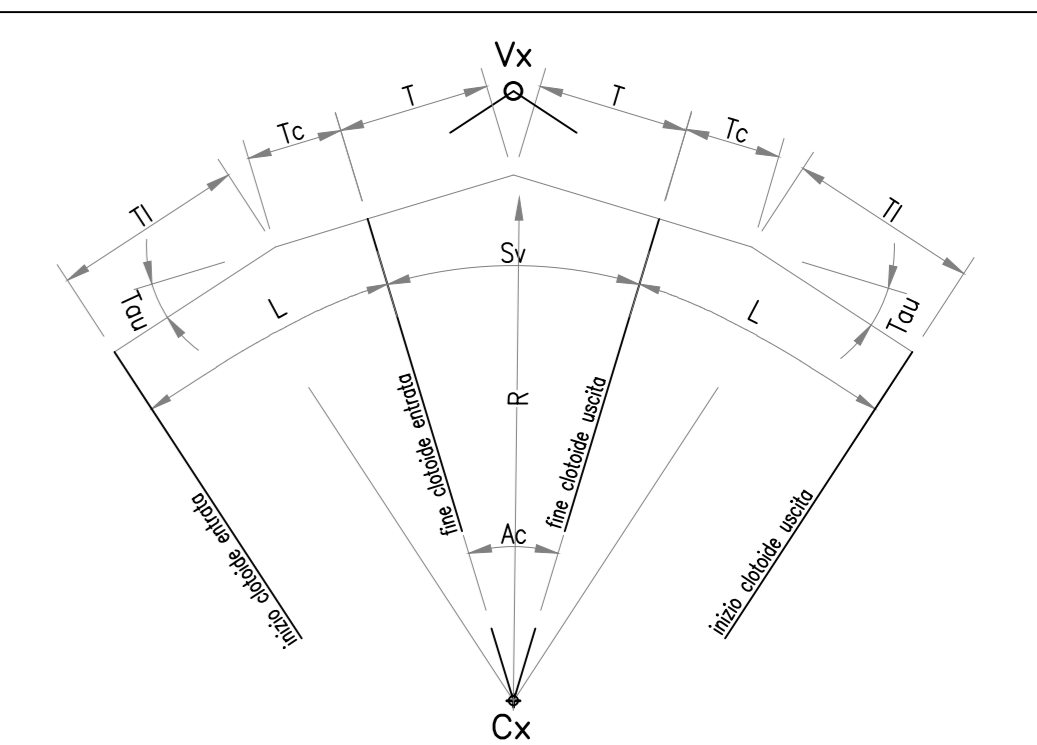


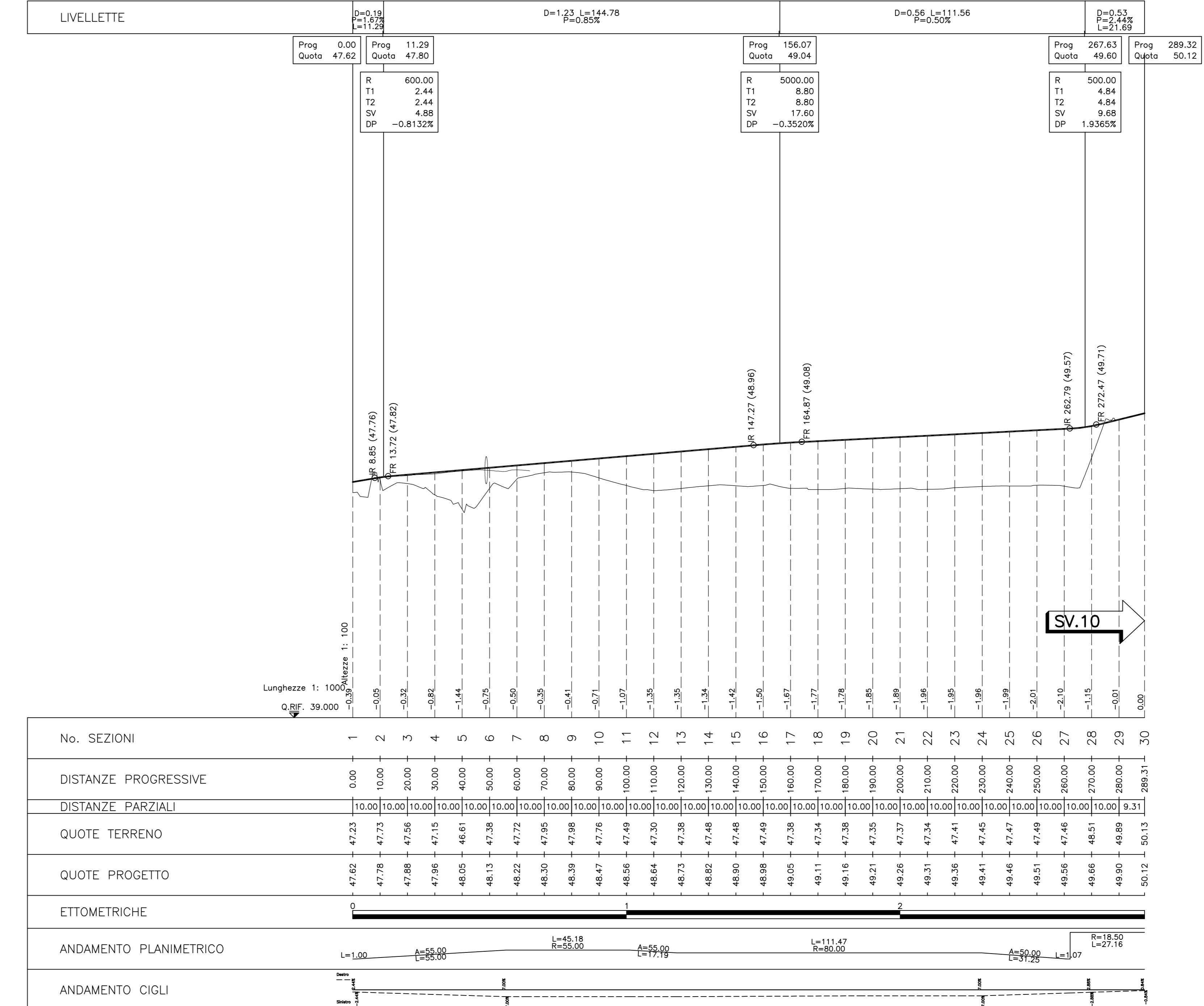
TABELLA ARCHI

R = RAGGIO DI CURVATURA
Ac = ANGOLO AL CENTRO
T = TANGENTE
Sv = SILLUPPO
Cr = CORDA

TABELLA CLOIIDI

A = PARAMETRO
L = LUNGHEZZA
Lc = ANGOLO FINALE
Ti = TANGENTE LUNGA
Tc = TANGENTE CORTA

SV10 RS10D



autostrade per l'italia

AUTOSTRADA (A14) : BOLOGNA-BARI-TARANTO
TRATTO: BOLOGNA BORGO PANIGALE - BOLOGNA SAN LAZZARO

POTENZIAMENTO IN SEDE DEL SISTEMA
AUTOSTRADALE E TANGENZIALE DI BOLOGNA

"PASSANTE DI BOLOGNA"

PROGETTO DEFINITIVO

TANGENZIALE NORD E SUD

PROGETTO STRADALE

SV.10 - ZONA INDUSTRIALE ROVERI

PLANIMETRIA DI TRACCIAMENTO E PROFILO LONGITUDINALE
RAMPE RS57C, RS57D

IL PROGETTISTA SPECIALISTICO Ing. Gianluigi Santoro (Sviluppo) Ing. Marco A. A. 201796 RIPONSABILE DELLE OPERAZIONI STRADALI	IL RESPONSABILE INTEGRAZIONE PRESTAZIONE SPECIALISTICHE Ing. Raffaele Rinaldisi Ord. Ing. Macerata N. 41058	IL DIRETTORE TECNICO Ing. Andrea Tanti Ord. Ing. Parma N. 1154
CODICE IDENTIFICATIVO 111465 0000 PDA2U10TR0000000DSTD1368-2		
REVISIONE 1 - 08/12/2011 2 - 01/01/2012 3 - 01/01/2012		

VISTO DEL COMMITTENTE
autostrade per l'italia
IL RESPONSABILE ONICO DEL PROCEDIMENTO
Ing. Fabio Vanni

VISTO DEL CONCESSIONARIO
Molise della Infrastruttura e dei Trasporti
IL RESPONSABILE TECNICO
Ing. Roberto...