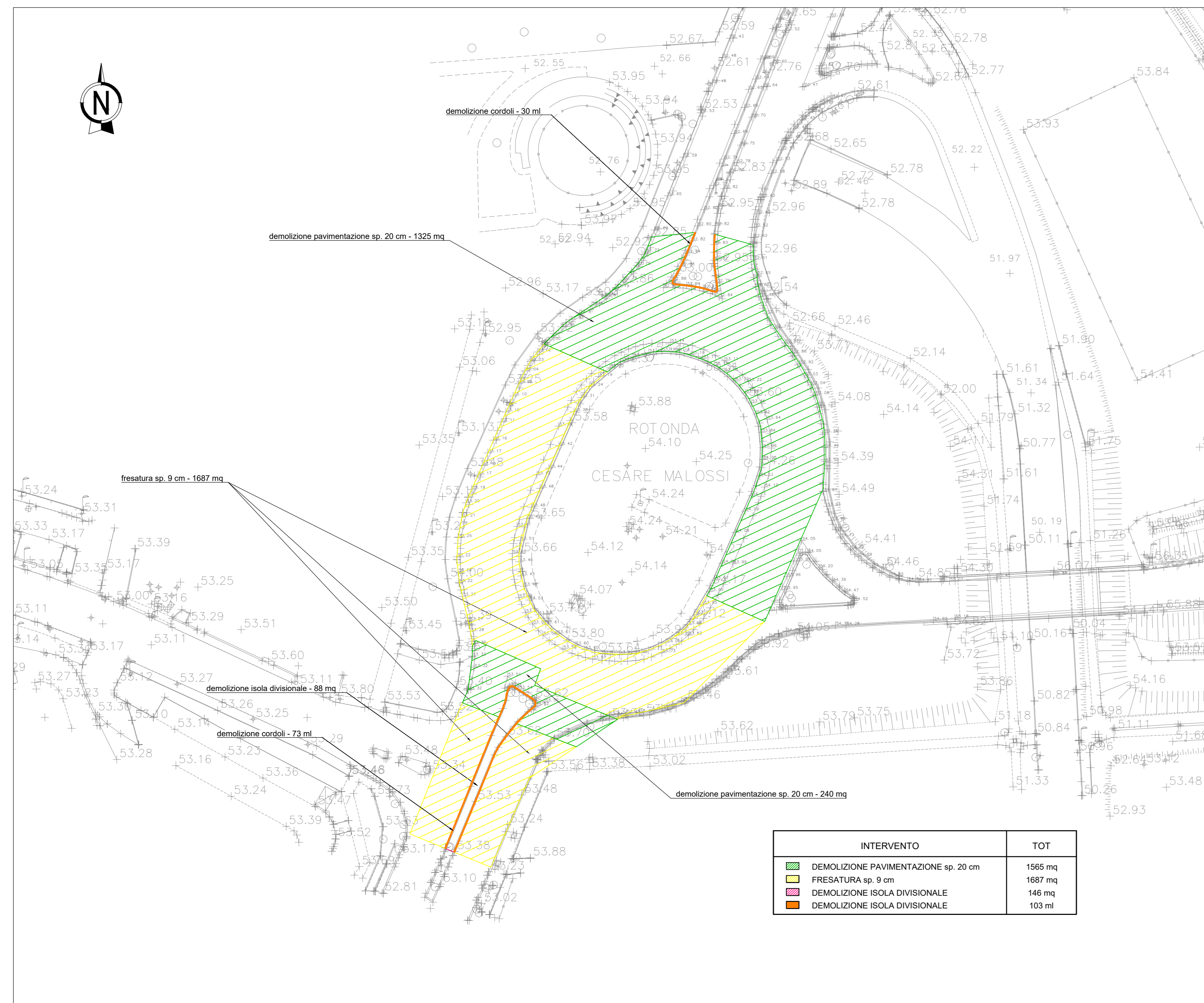
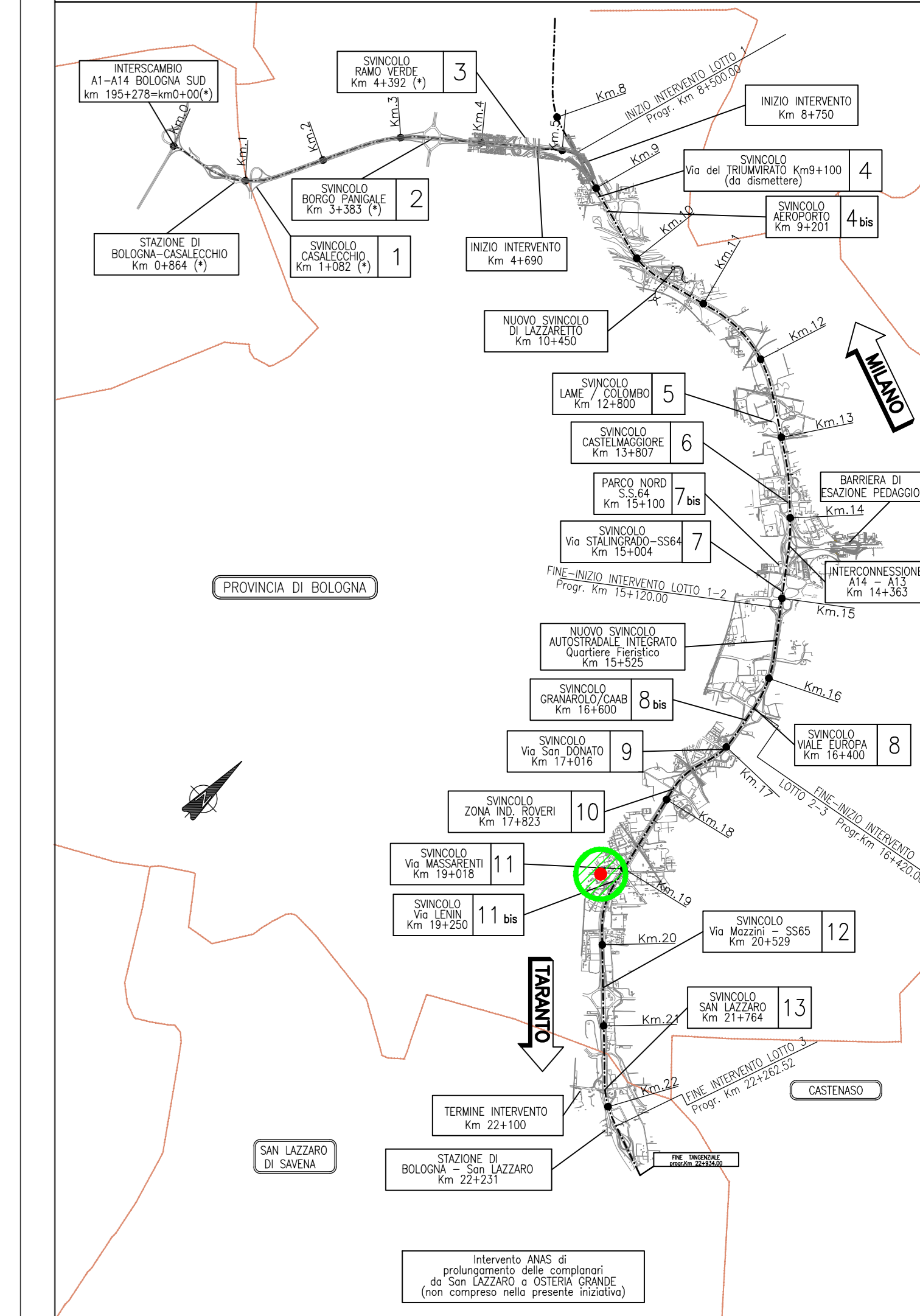
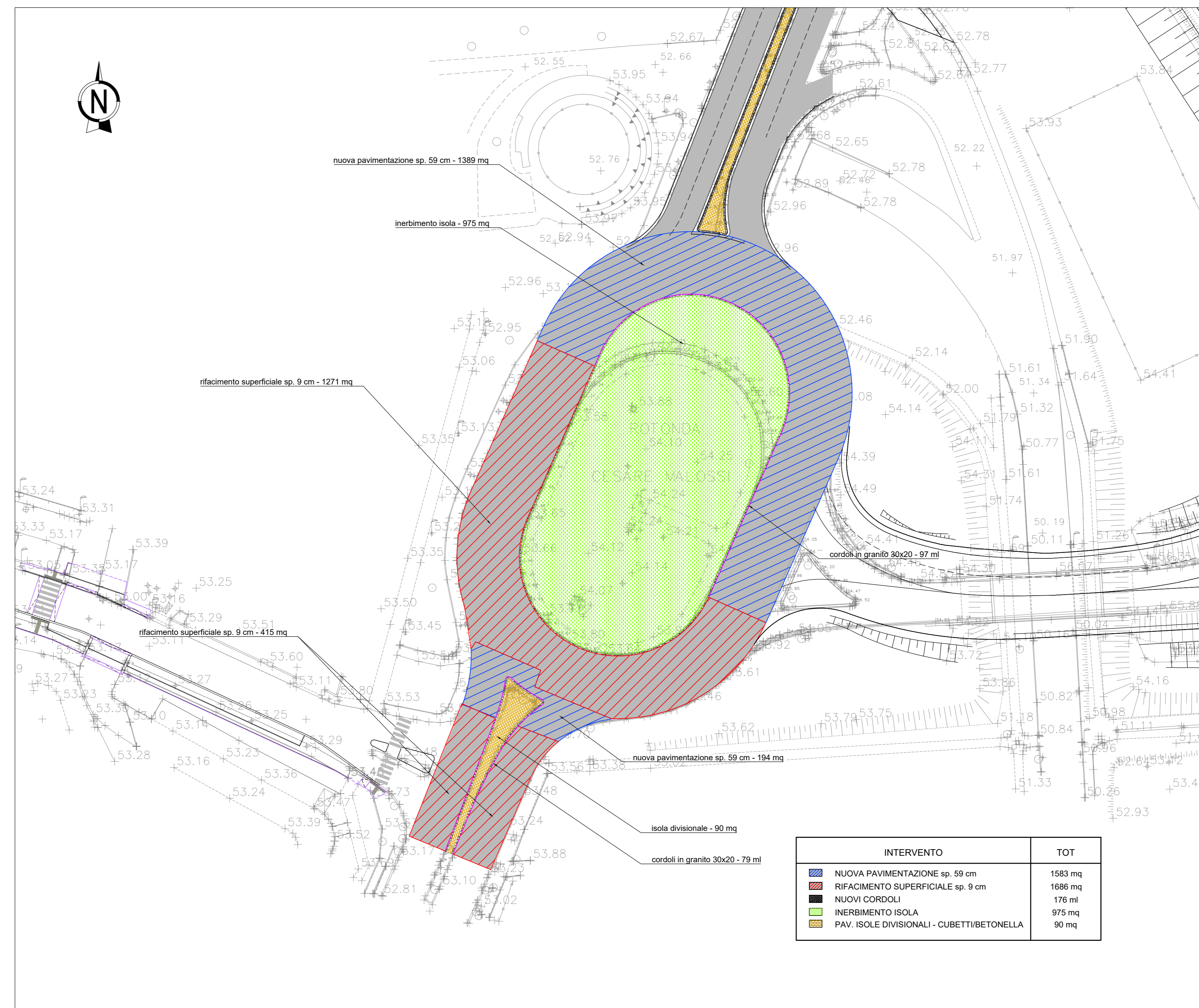




QUADRO DI UNIONE



INTERVENTO	TOT
DEMOLIZIONE PAVIMENTAZIONE sp. 20 cm	1565 mq
FRESATURA sp. 9 cm	1687 mq
DEMOLIZIONE ISOLA DIVISIONALE	146 mq
DEMOLIZIONE ISOLA DIVISIONALE	103 mq



INTERVENTO	TOT
NUOVA PAVIMENTAZIONE sp. 59 cm	1583 mq
RIFACIMENTO SUPERFICIALE sp. 9 cm	1688 mq
NUOVI CORDOLI	176 mq
INSERIMENTO ISOLA	975 mq
PAV. ISOLE DIVISIONALI - CUBETTIBETONELLA	99 mq

N.B.: Per le quantità degli articoli a spessore variabile relative agli scavi e ai rilevati non espressamente indicate vedere sezioni trasversali e computo movimenti terra



AUTOSTRADA (A14) : BOLOGNA-BARI-TARANTO  
TRATTO: BOLOGNA BORGO PANIGALE - BOLOGNA SAN LAZZARO

POTENZIAMENTO IN SEDE DEL SISTEMA  
AUTOSTRADALE E TANGENZIALE DI BOLOGNA

"PASSANTE DI BOLOGNA"

PROGETTO DEFINITIVO

TANGENZIALE NORD E SUD

SV.11BIS - VIA LENIN - ROTONDA PARADISI  
RO012 - ADEGUAMENTO ROTATORIA VIA MALOSSÌ

PLANIMETRIE DI PROGETTO, DELLE DEMOLIZIONI E DEGLI INTERVENTI

<b>IL PROGETTISTA SPECIALISTICO</b> Ing. Gianluigi Solatore Spazzozzo Ord. Ingg. Milano N.420796 RESPONSABILI STUDIO E VERIFICA SPECIALE		<b>IL RESPONSABILE INTEGRAZIONE PRESTAZIONI SPECIALISTICHE</b> Ing. Raffaele Rinaldesi Ord. Ingg. Modena N. 41068		<b>IL DIRETTORE TECNICO</b> Ing. Andrea Tassi Ord. Ingg. Parma N. 1154	
CODICE IDENTIFICATIVO 111465 0000 PD A2 U5 1 R0012 P L000 D STD 1535 -2		AFFIDAMENTO ELABORAZIONE 00		SCALA varie	
<b>spca</b> Ing. Raffaele Rinaldesi Ord. Ingg. Modena N. 41068		SUPPORTO SPECIALISTICO		REVISIONE 0 data 1 DICEMBRE 2017 2 SETTEMBRE 2018 3 SETTEMBRE 2020	

VISTO DEL COMMITTENTE Ing. Andrea Tassi	VISTO DEL CONCESSIONARIO Ministero delle Infrastrutture e dei Trasporti
--	--