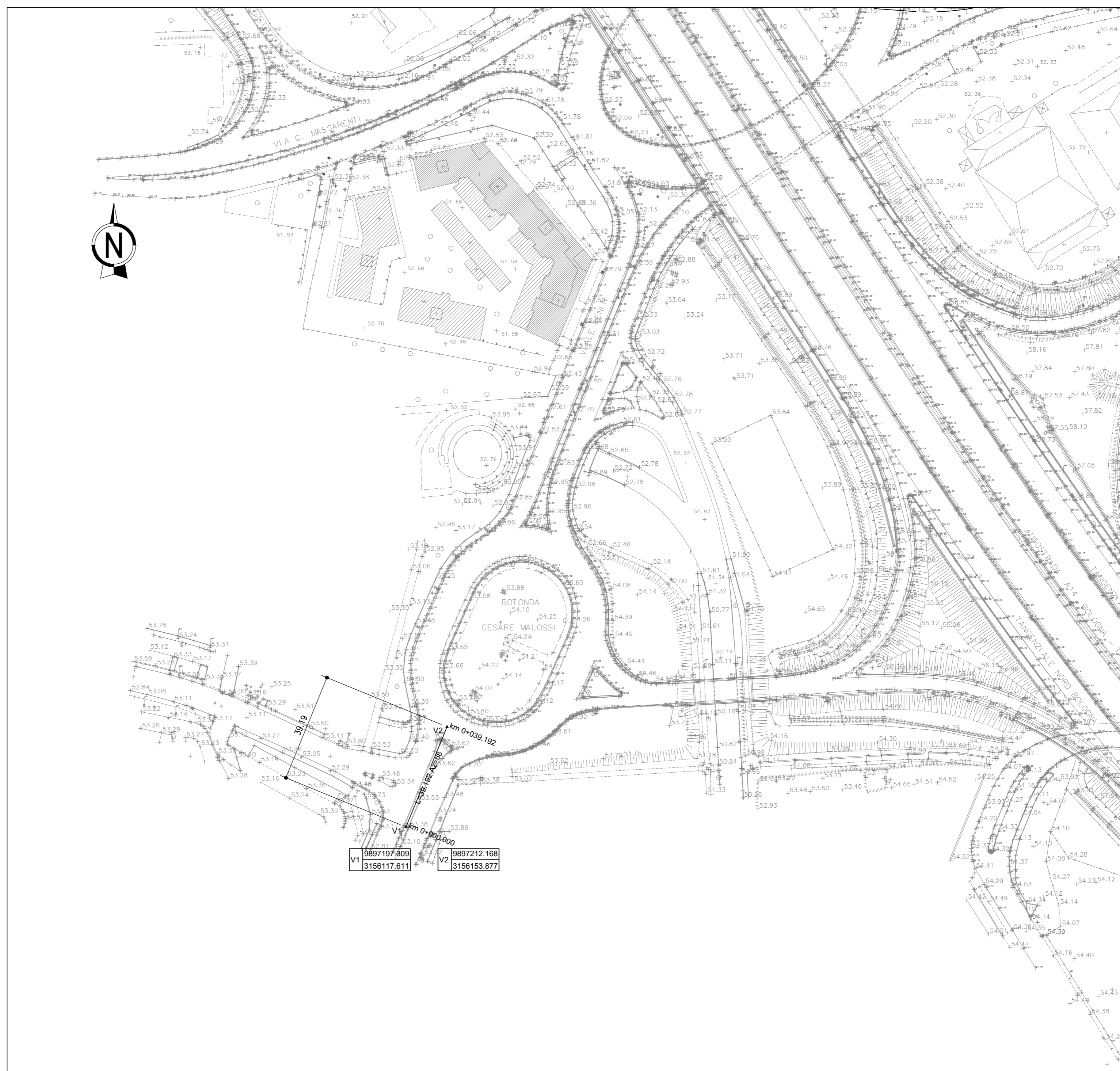
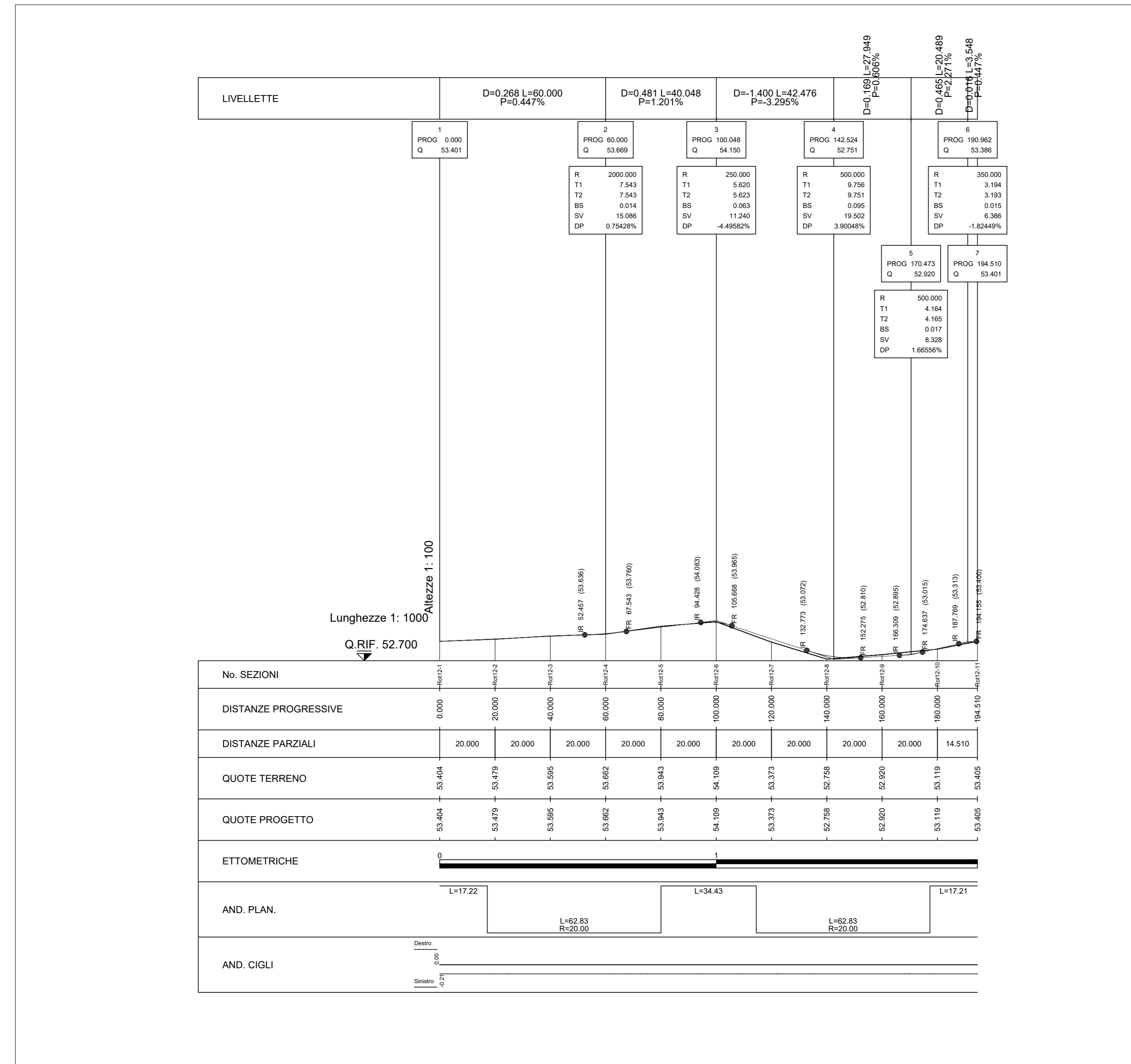
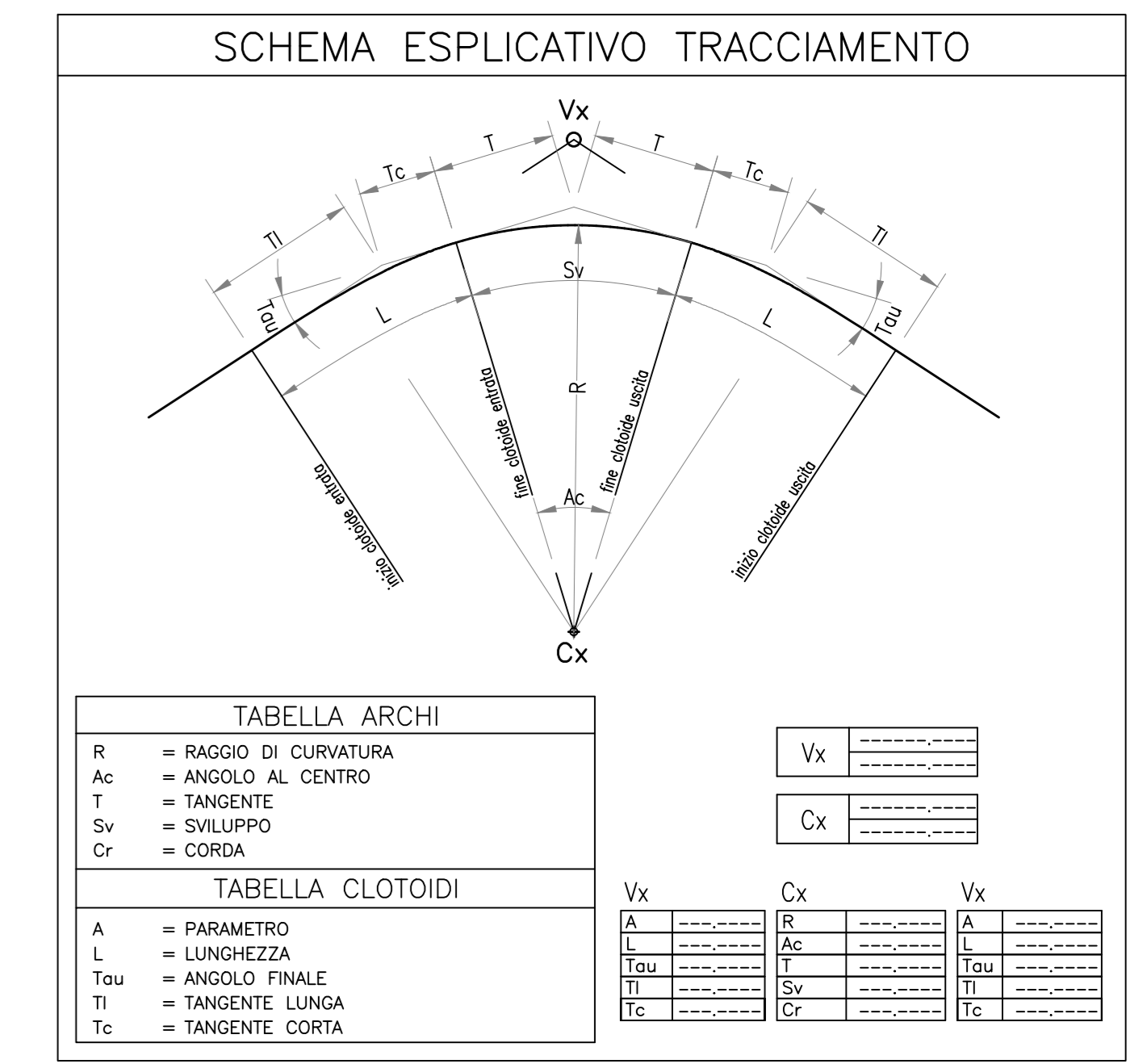
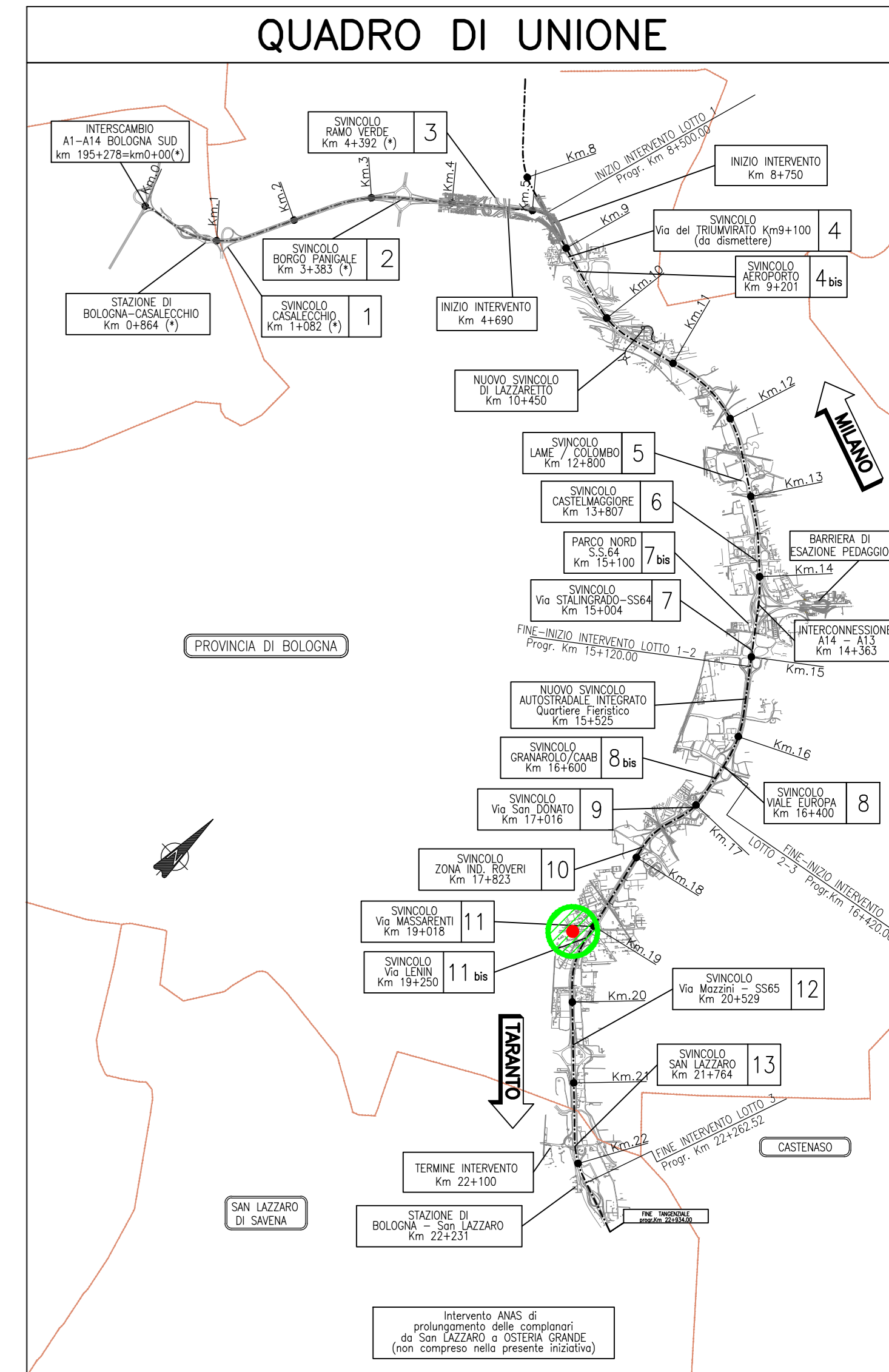
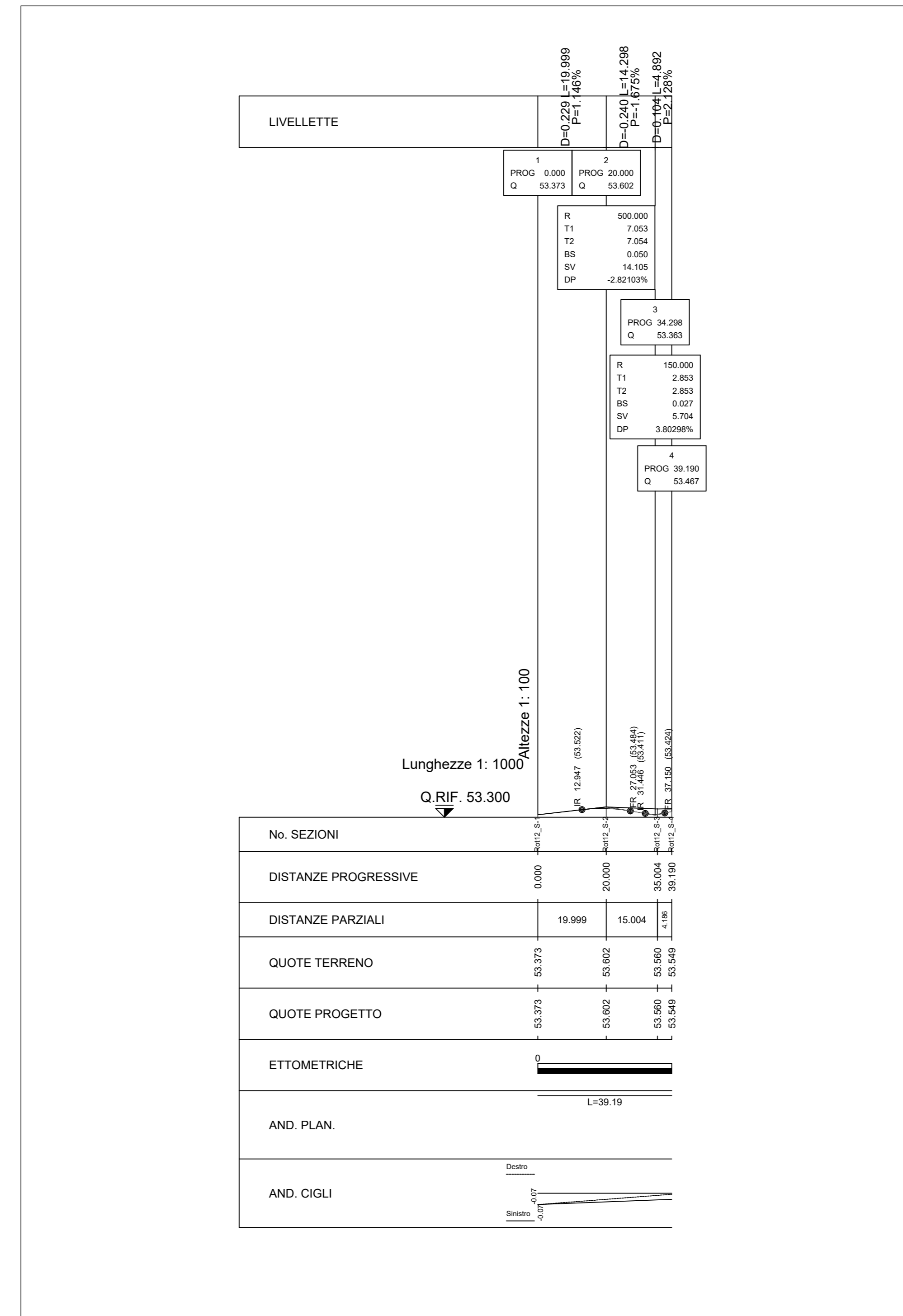


PROFILO LONGITUDINALE - ROTATORIA 12 - CORONA GIRATORIA 1:1000/100



PROFILO LONGITUDINALE - ROTATORIA 12 - RAMO SUD 1:1000/100



AUTOSTRADA (A14) : BOLOGNA-BARI-TARANTO  
TRATTO: BOLOGNA BORGO PANIGALE - BOLOGNA SAN LAZZARO

POTENZIAMENTO IN SEDE DEL SISTEMA  
AUTOSTRADALE E TANGENZIALE DI BOLOGNA

"PASSANTE DI BOLOGNA"

PROGETTO DEFINITIVO

TANGENZIALE NORD E SUD

SV.11BIS - VIA LENIN - ROTONDA PARADISI  
RO012 - ADEGUAMENTO ROTATORIA VIA MALOSSI  
PLANIMETRIE STATO DI FATTO, DI TRACCIAMENTO E PROFILO LONGITUDINALE

<b>IL PROGETTISTA SPECIALISTICO</b> Ing. Giuseppe Spizzadore Ord. Ingg. Milano N.420796		<b>IL RESPONSABILE INTEGRAZIONE PRESTAZIONI SPECIALISTICHE</b> Ing. Raffaele Rinaldesi Ord. Ingg. Moenza N.41068		<b>IL DIRETTORE TECNICO</b> Ing. Andrea Tassi Ord. Ingg. Parma N. 1154	
CODICE IDENTIFICATIVO APPROVATO: 11/2010/2010 111465 0000 PD A2 U 5 1 RO 0 12 0 0 0 0 D STD 1534 - 2		APPROVATO: 00		SCALA 1:1000	
PROJECT MANAGER Ing. Raffaele Rinaldesi Ord. Ingg. Moenza N. 41068		SUPPORTO SPECIALISTICO		REVISIONE 0 11/2010/2010 1 SETTEMBRE 2010 2 SETTEMBRE 2010 3 SETTEMBRE 2010 4	