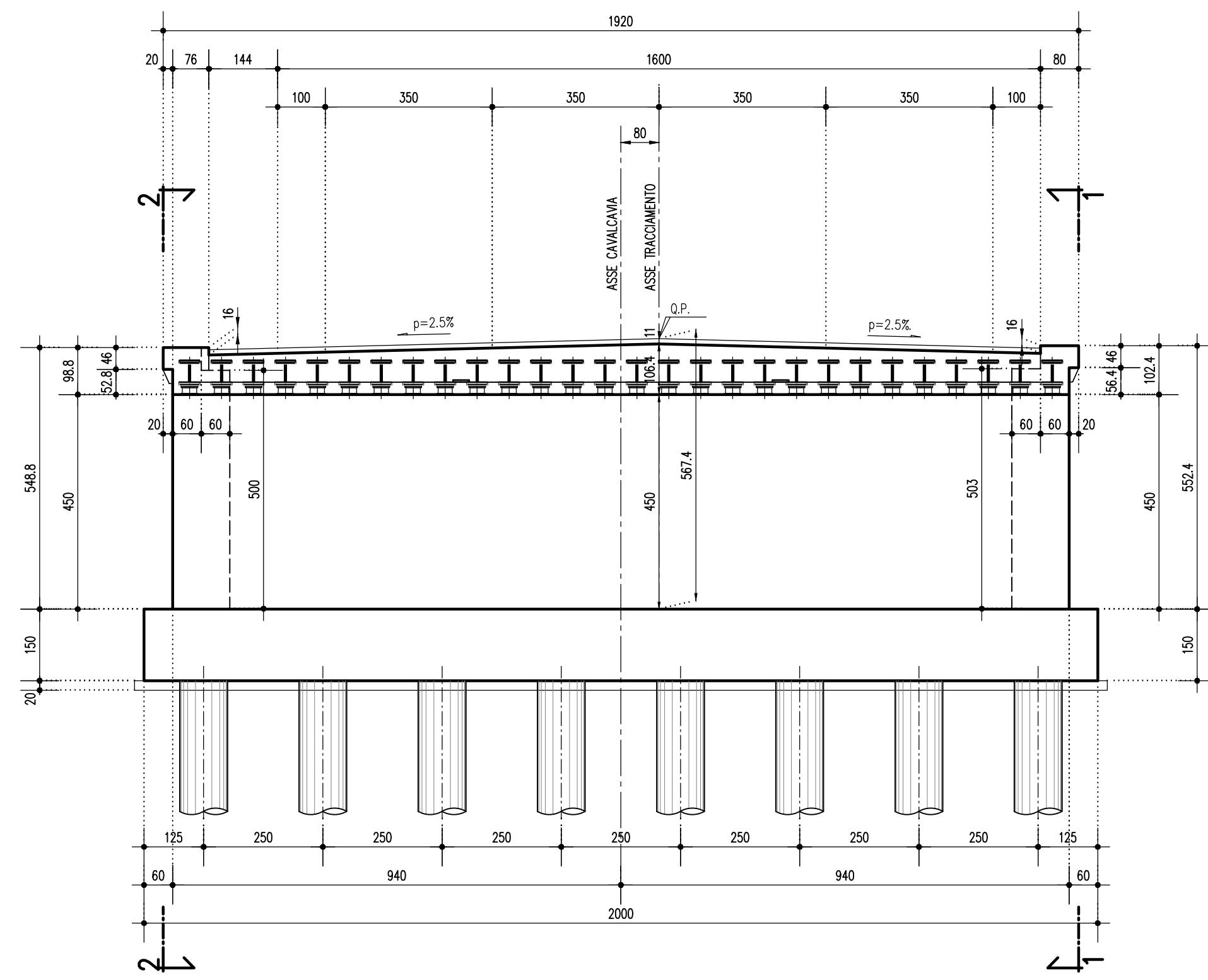
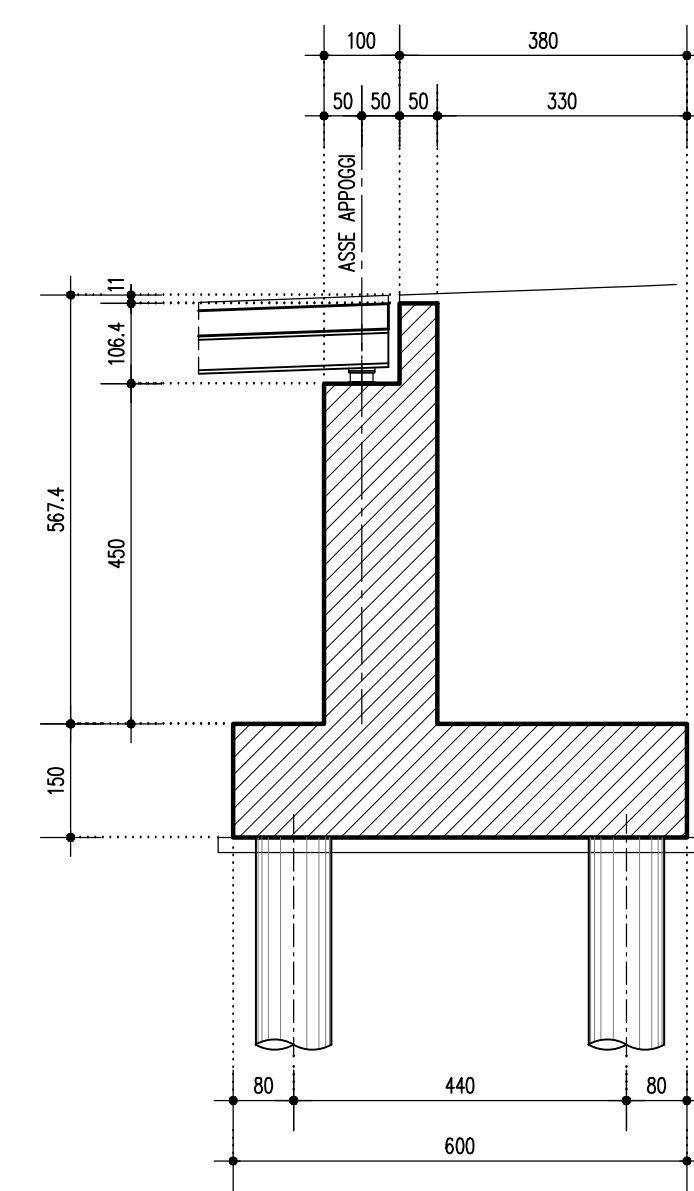


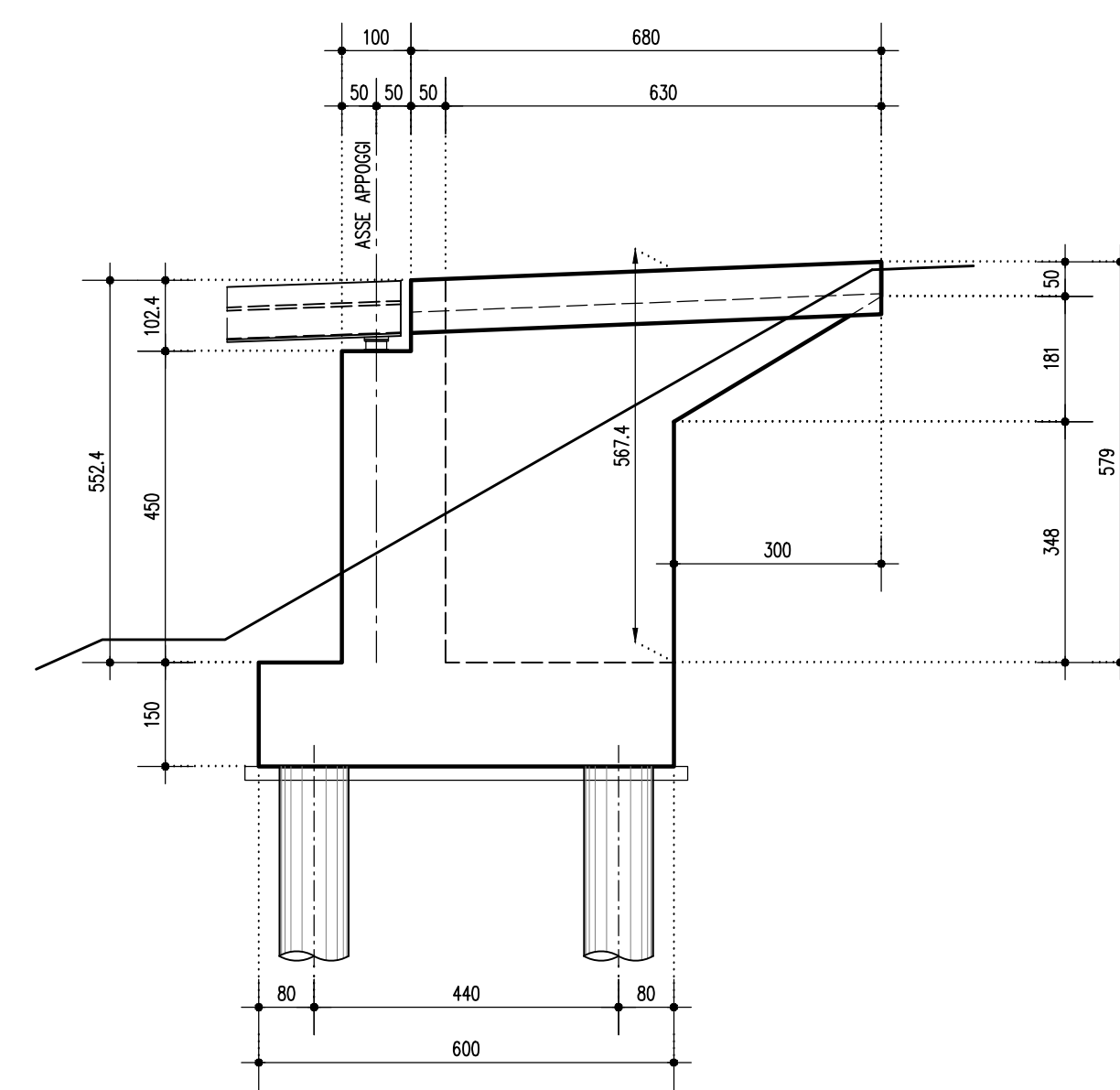
VISTA FRONTALE 1:100



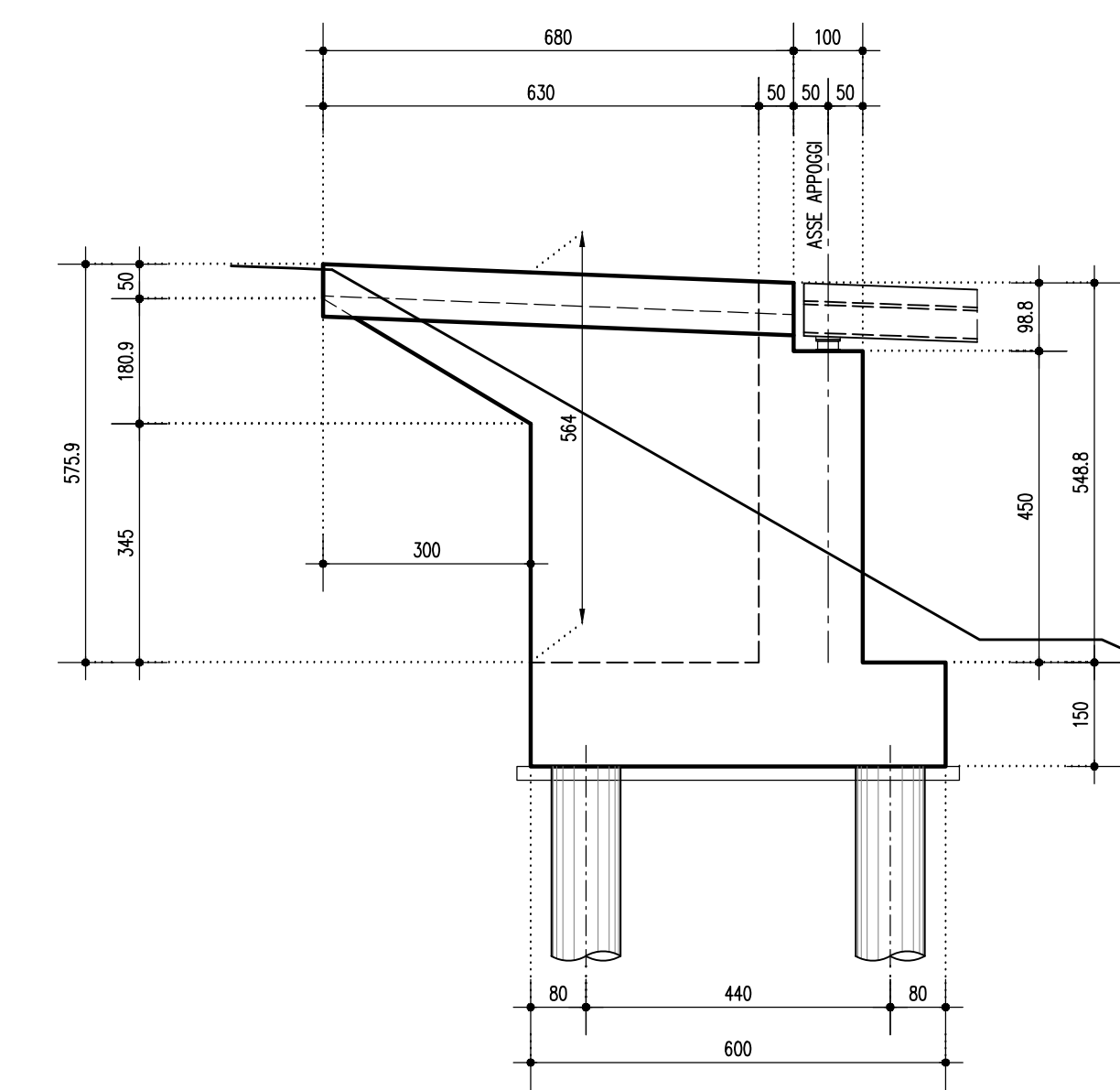
SEZIONE IN ASSE TRACCIAMENTO 1:100



VISTA RISVOLTO 1-1 1:100

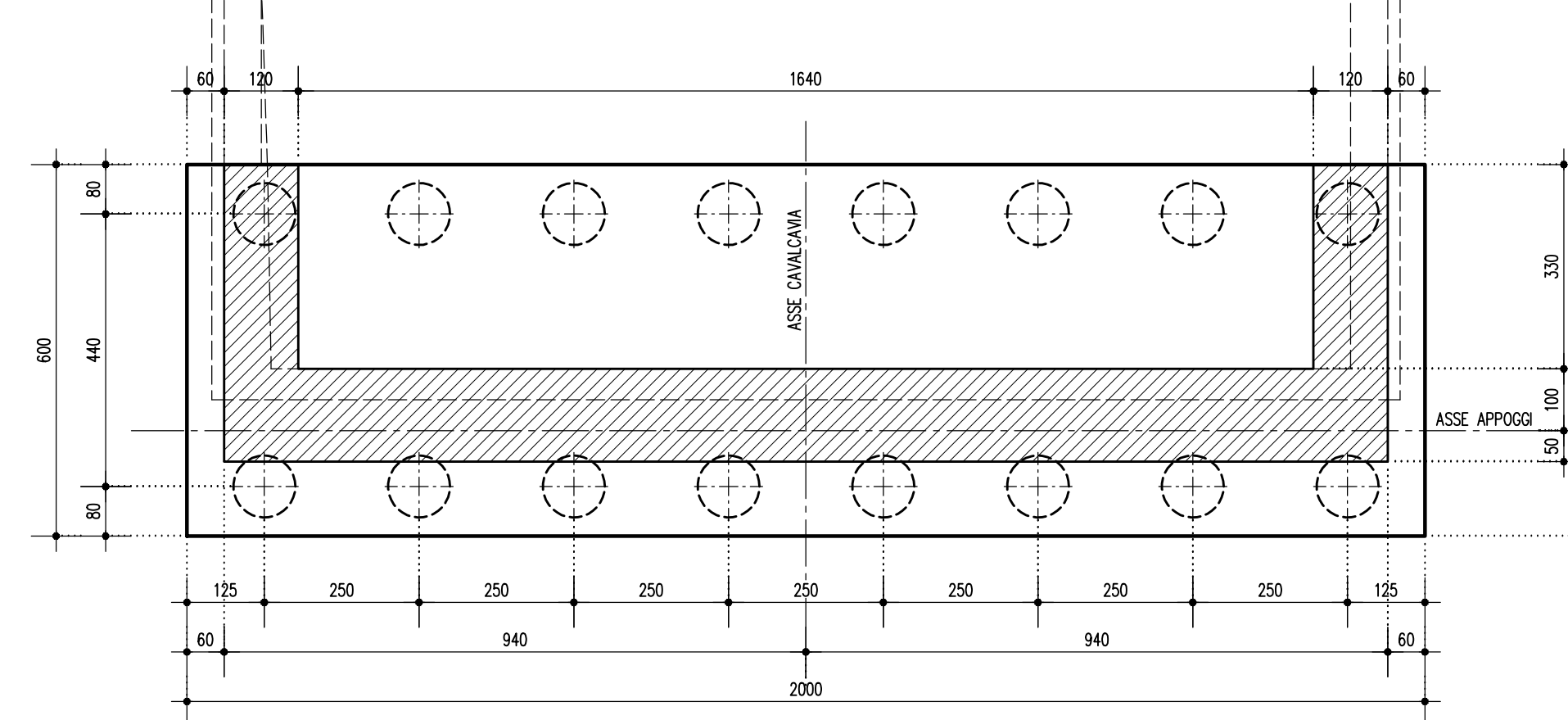


VISTA RISVOLTO 2-2 1:100

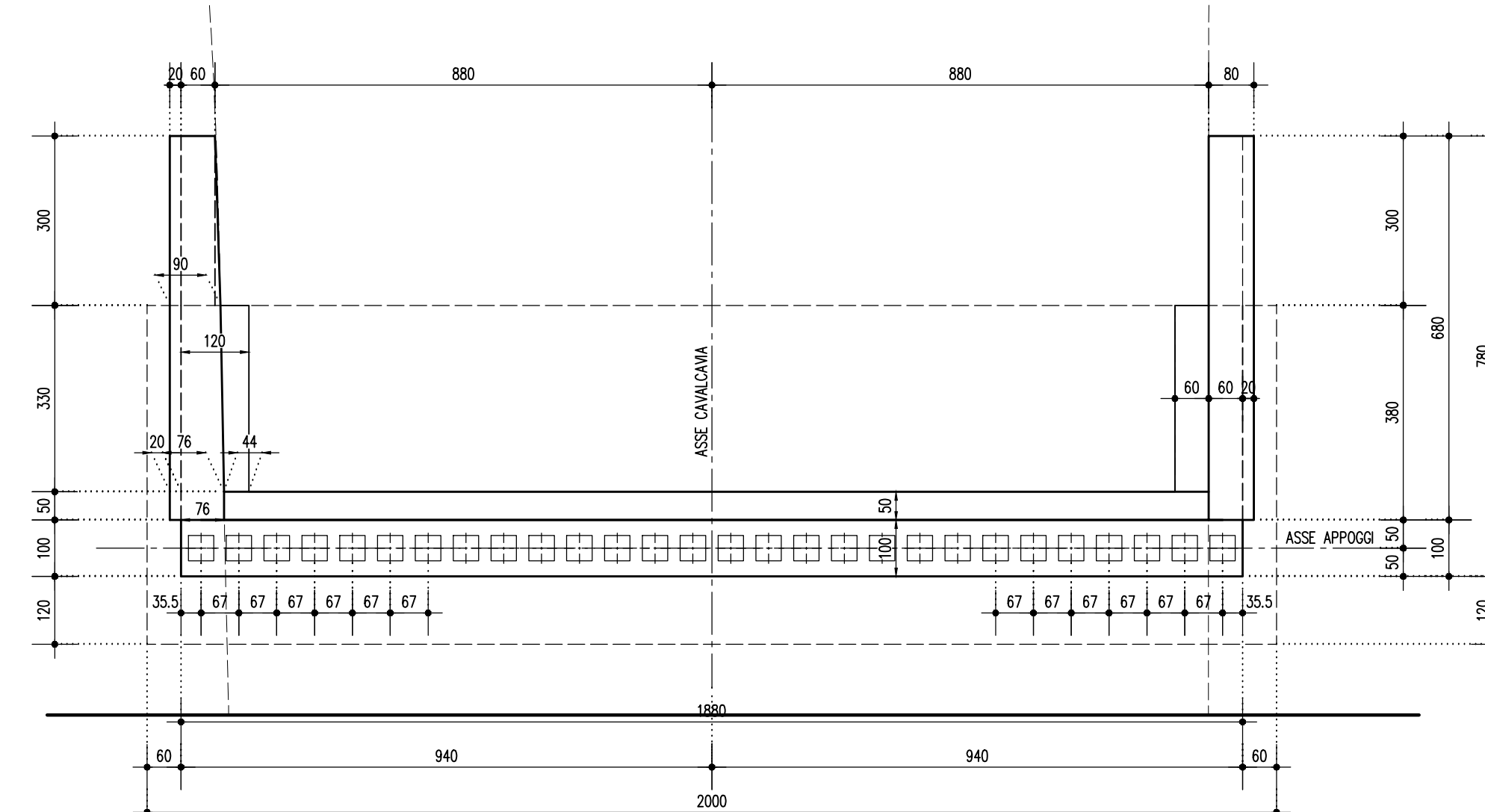


PIANTA FONDAZIONE E SPICCATO ELEVAZIONE

(n.16 PALI Ø100cm l=35,00m)



VISTA DALL'ALTO



SEZIONE SUI RISVOLTI 1:100

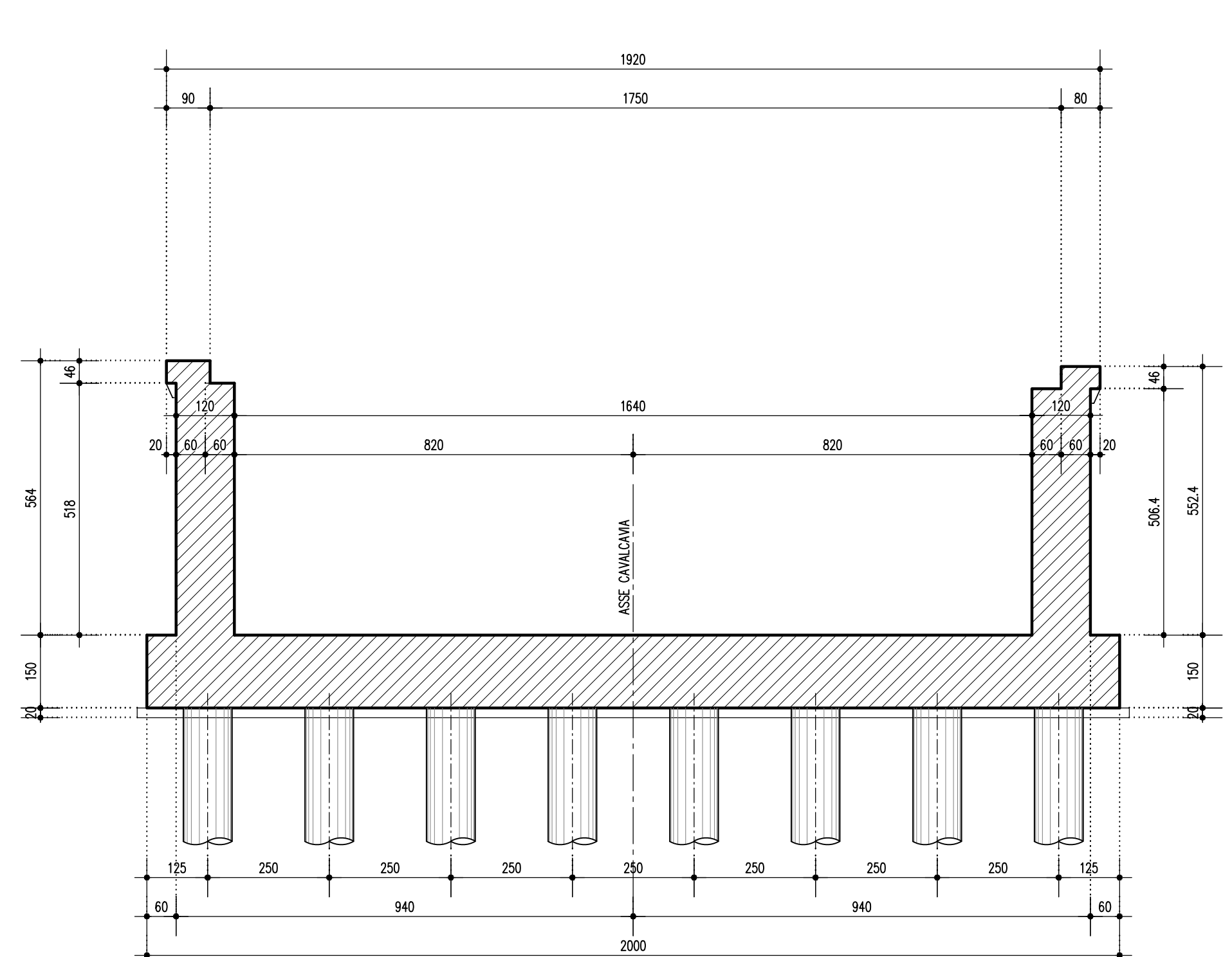


TABELLA MATERIALI :

**CALCESTRUZZO:**  
Secondo EN206 - CNR UNI 11104

**PALI:**  
- Classe C25/30  
- Classe di esposizione XC2

**MASO PER SOTTOFONDAZIONI:**  
- Classe C12/15  
- Classe di esposizione XD

**FONDAZIONI, PLACCAGGIO PALIFICATE ED ELEVAZIONI SPALLE:**  
- Classe C28/35  
- Classe di esposizione XC2

**SOLETTE IN C.A., CORDOLI:**  
- Classe C35/45  
- Classe di esposizione XF4

**COPRIFERRO NOMINALE\* per pali trivellati (spallo=600mm) Cnom=60,0mm**  
**COPRIFERRO NOMINALE\* per solette Cnom=35,0mm**  
**COPRIFERRO NOMINALE\* per elevazioni Cnom=32,0mm**  
**COPRIFERRO NOMINALE\* per fondazioni Cnom=40,0mm**  
\* EN 1992-1-1 par. 4.4.1 (2°P)

**ACCIAIO PER C.A.:**  
Secondo NTC 2018 (DM 17/01/2018)  
Tipo B450C  
fyk ≥ 450MPa  
fRk ≥ 540MPa

PER QUANTO NON SPECIFICATO, IN PARTICOLARE RELATIVAMENTE ALLE CARATTERISTICHE DEI MATERIALI, ALLE SPECIFICHE PER L'ESECUZIONE DEI LAVORI ED AI CONTROLLI DA ESEGUIRE, SI DOVRA' FARE RIFERIMENTO ALLE NORME TECNICHE D'APPALTO.



AUTOSTRADA (A14) : BOLOGNA-BARI-TARANTO  
TRATTO: BOLOGNA BORGO PANIGALE - BOLOGNA SAN LAZZARO

POTENZIAMENTO IN SEDE DEL SISTEMA  
AUTOSTRADALE E TANGENZIALE DI BOLOGNA

"PASSANTE DI BOLOGNA"

PROGETTO DEFINITIVO

A2 - TANGENZIALI Nord e Sud

U15 - SV.11BIS - VIA LENIN - ROTONDA R.PARADISI

CV51T - CAVALCAVIA CV51T - RAMPE RS51C-RS51D

CARPENTERIA SPALLA -A-

IL PROGETTISTA SPECIALISTICO Ing. Vittorio Masi Ord. Ingeg. Mozzata N. 18641 RESPONSABILE STRUTTURE	IL RESPONSABILE INTEGRAZIONE PRESTAZIONI SPECIALISTICHE Ing. Raffaele Rinaldesi Ord. Ingeg. Mozzata N. A1068	IL DIRETTORE TECNICO Ing. Andrea Tassi Ord. Ingeg. Parma N. 1154 PROGETTAZIONE NUOVE OPERE AUTOSTRADALI
--	--	--

APPROVAZIONE PROGETTO 11/09/2022	APPROVAZIONE DIRETTORE 14/09/2022	APPROVAZIONE ELABORAZIONE 14/09/2022	ORDINATORE
111465	0000 PD A2 U15	CV51T SPL01 DSTR 1223 -2	SCALA 1:100

PROJECT MANAGER Ing. Raffaele Rinaldesi Ord. Ingeg. Mozzata N. A1068	SUPPORTO SPECIALISTICO	REVISIONE
REDAZIONE	VERIFICAZIONE	DATA
		01 NOVEMBRE 2022
		01 SETTEMBRE 2022
		01 SETTEMBRE 2022
		01 SETTEMBRE 2022

VISTO DEL COMMITTENTE IL RESPONSABILE DELL'OPERA Ing. Fabio Viorari	VISTO DEL CONCESSIONARIO Ministero delle Infrastrutture e dei Trasporti DIREZIONE REGIONALE DEL TERRITORIO, DELL'AMBIENTE E DEL PAESAGGIO Ing. Roberto...
---	--