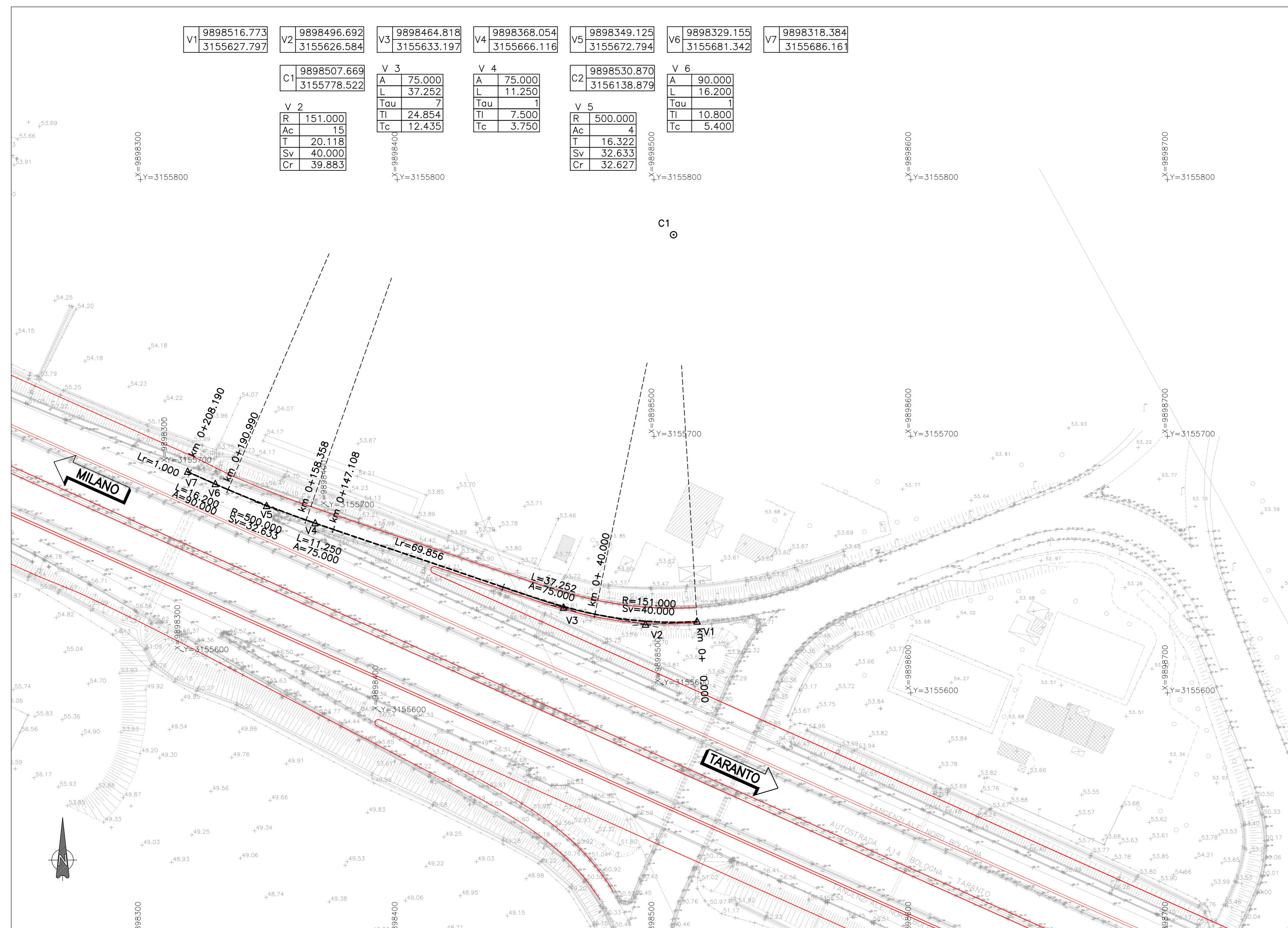
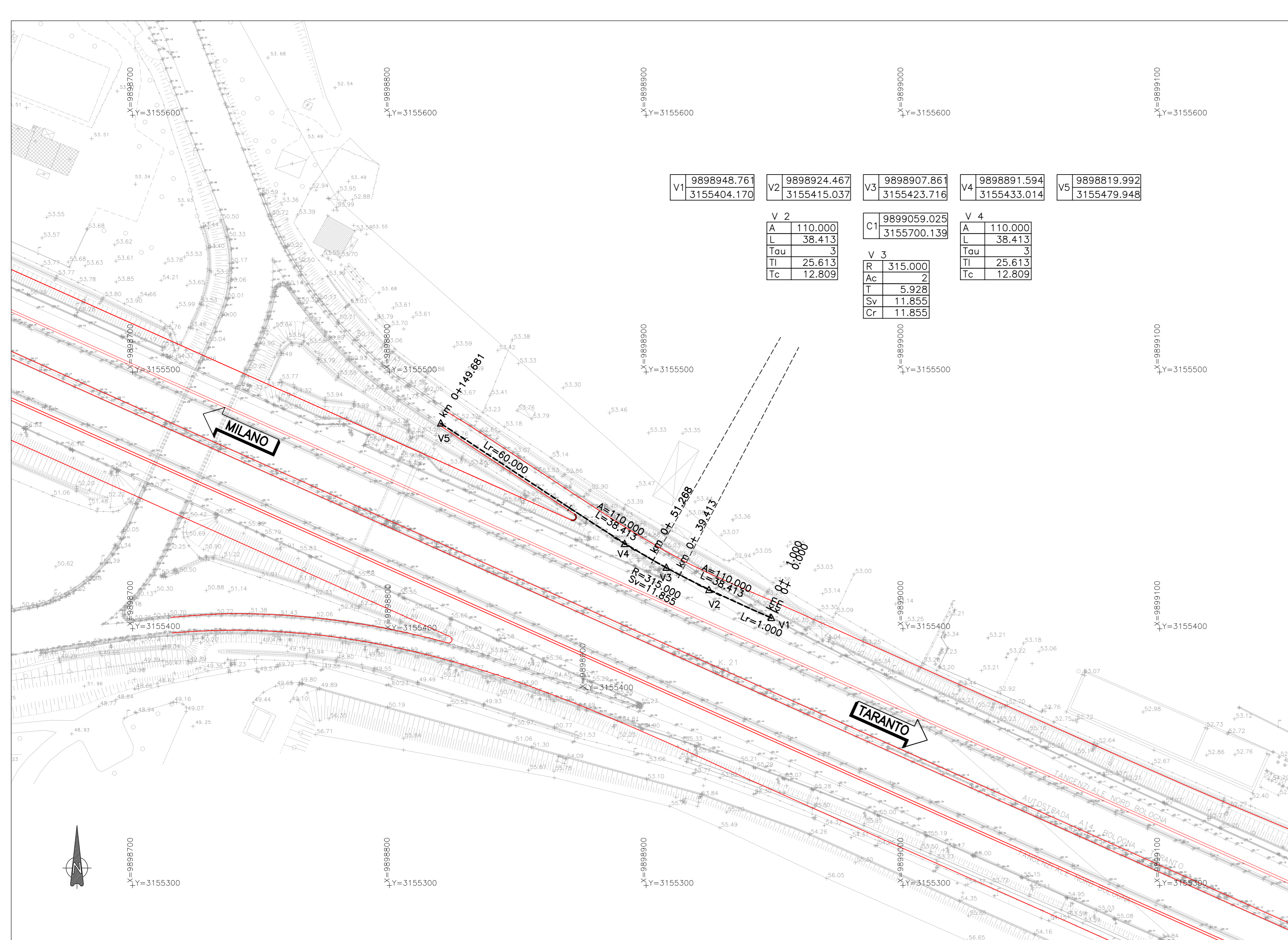


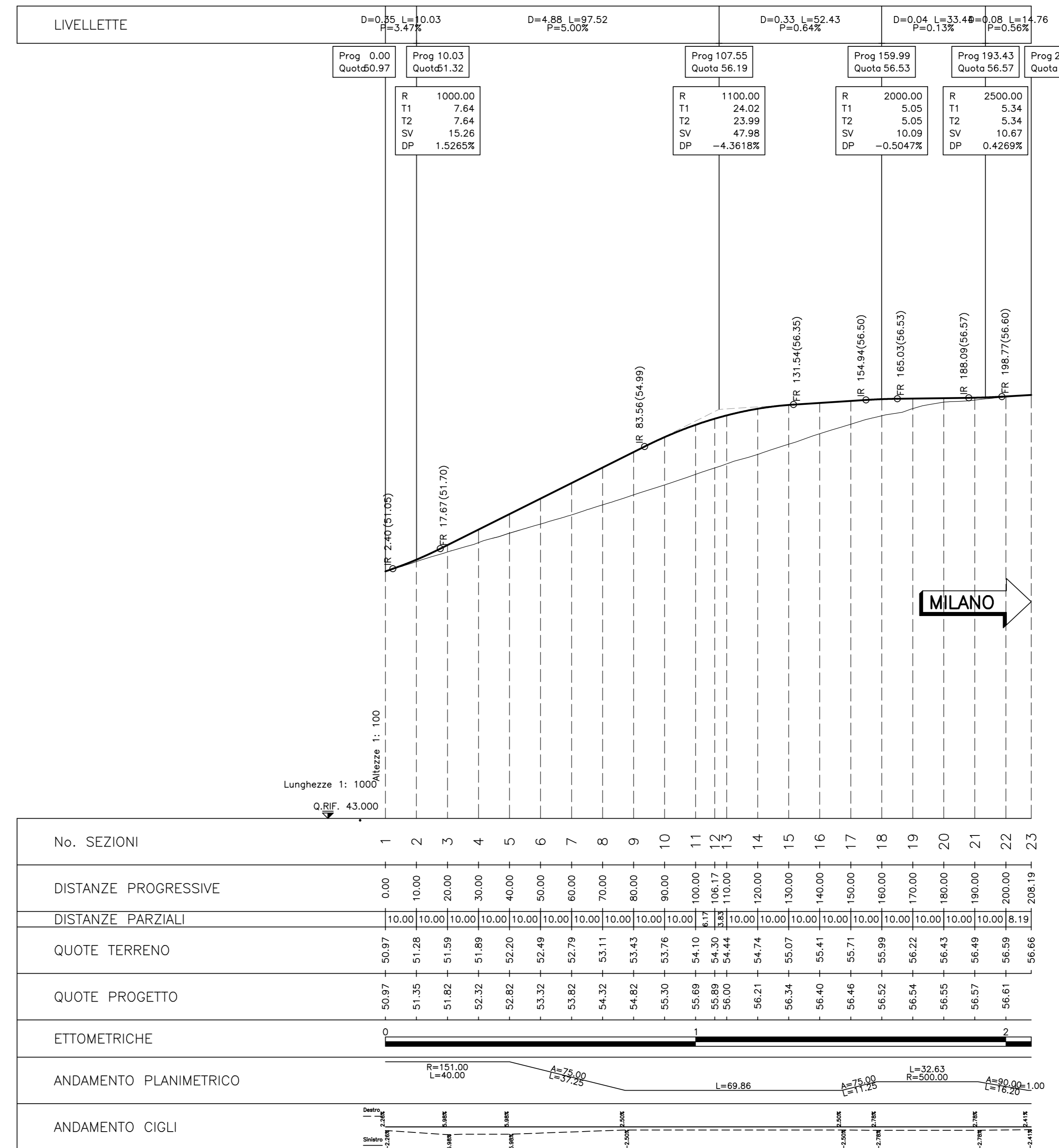
PLANIMETRIA DI TRACCIAMENTO SV12 RS12A - 1:1.000



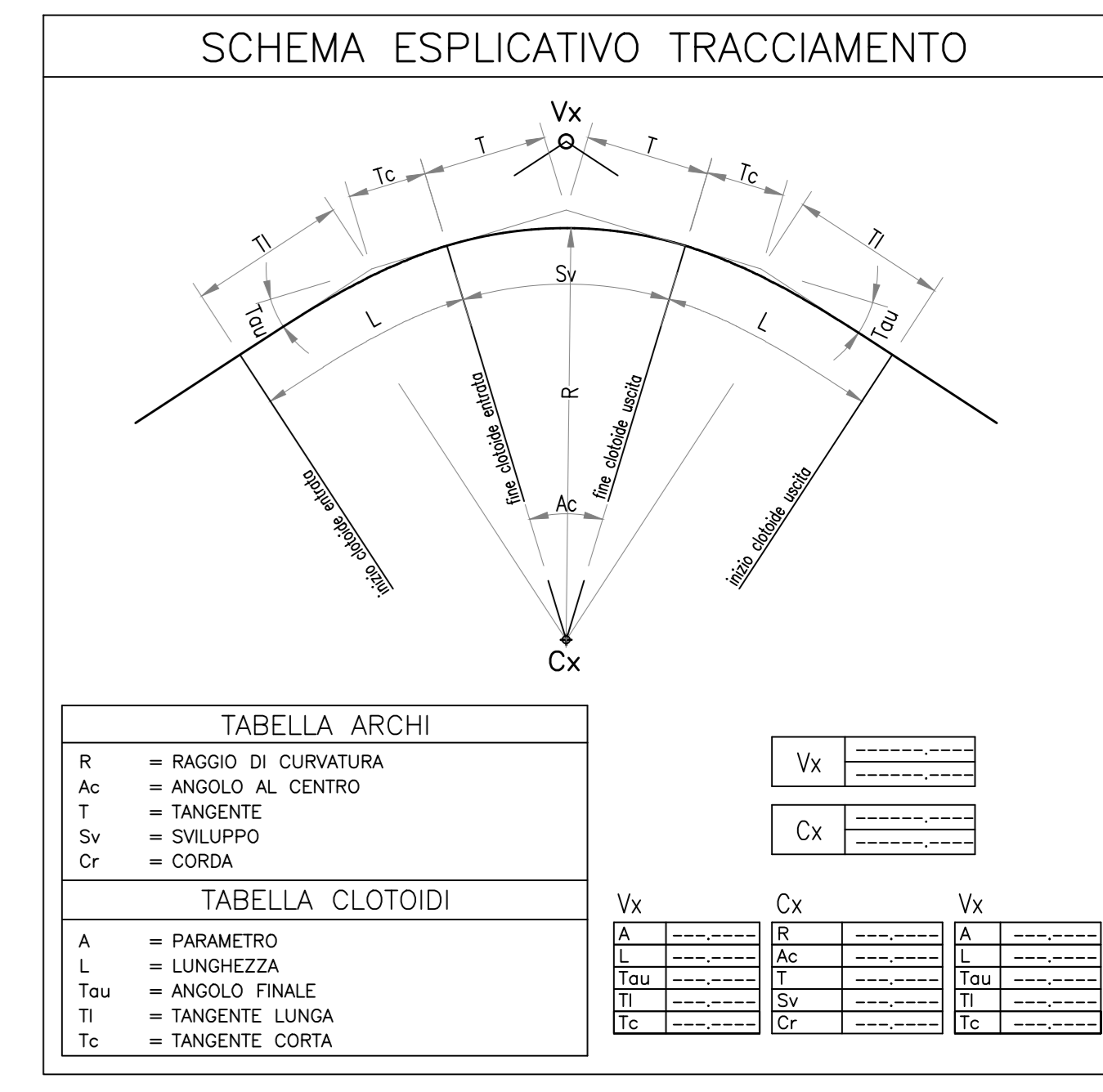
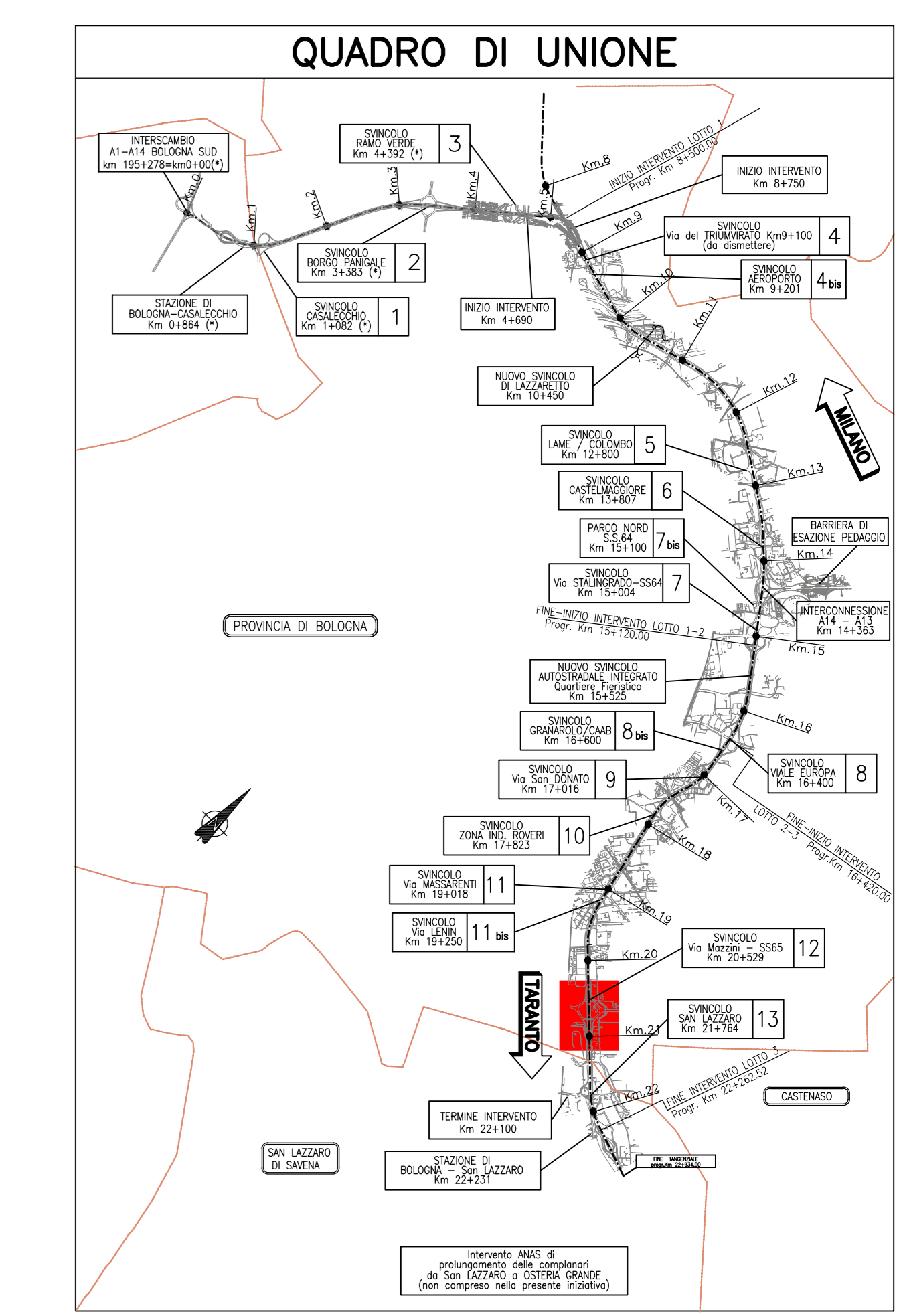
PLANIMETRIA DI TRACCIAMENTO SV12 RS12B - 1:1.000



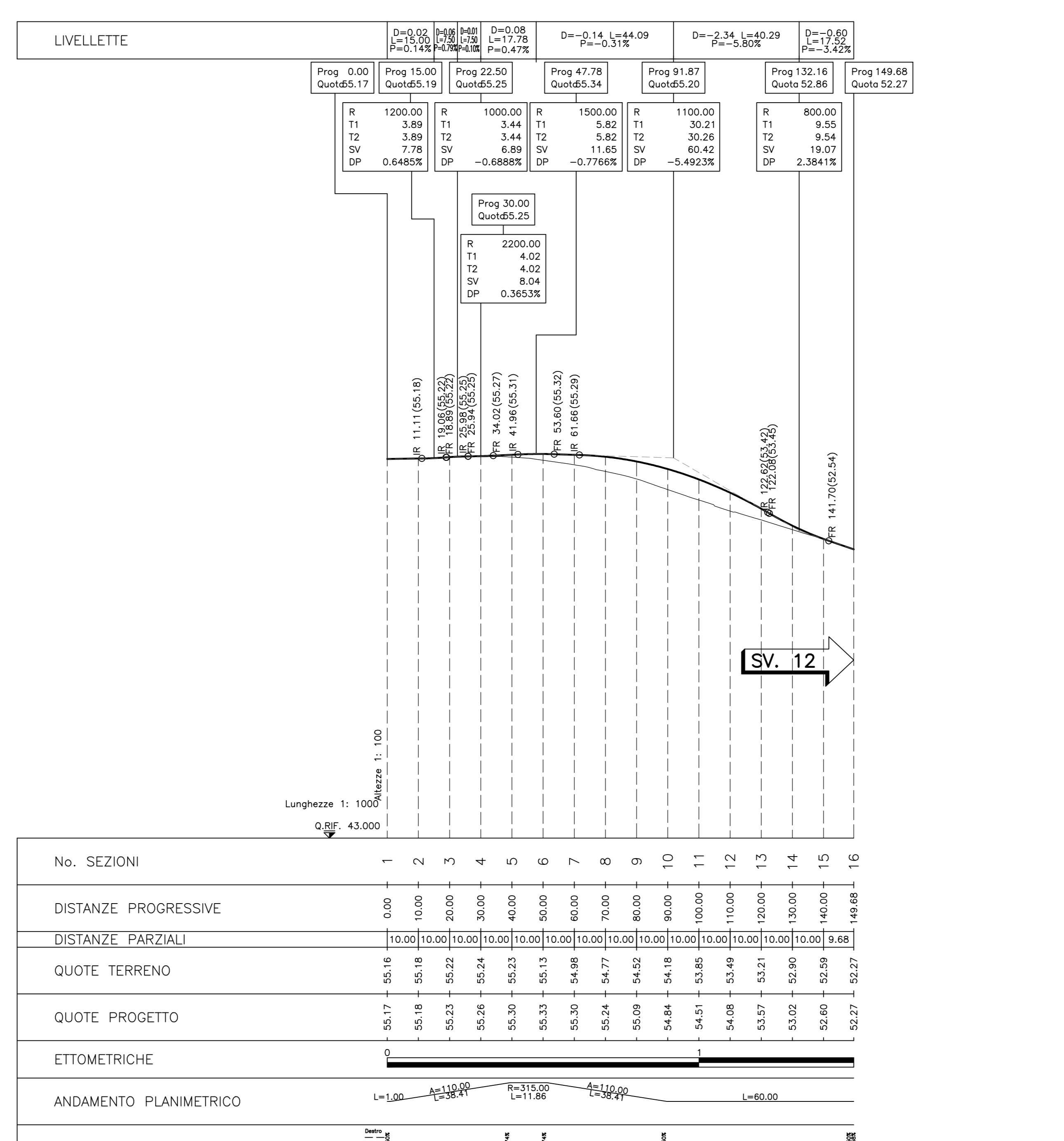
SV12 RS12A



No. SEZIONI	1	2	3	4	5	6	7	8	9	10	11	12	13	14	15	16	17	18	19	20	21	22	23
DISTANZE PROGRESSIVE	0.00	10.00	20.00	30.00	40.00	50.00	60.00	70.00	80.00	90.00	100.00	106.17	110.00	120.00	130.00	140.00	150.00	160.00	170.00	180.00	190.00	208.19	208.19
DISTANZE PARZIALI	10.00	10.00	10.00	10.00	10.00	10.00	10.00	10.00	10.00	10.00	6.17	4.83	10.00	10.00	10.00	10.00	10.00	10.00	10.00	10.00	10.00	18.19	18.19
QUOTE TERRENO	50.07	51.28	51.89	51.89	52.20	52.79	53.11	53.43	53.76	54.10	54.30	54.30	54.44	54.74	55.07	55.41	55.71	55.99	56.22	56.43	56.49	56.59	56.86
QUOTE PROGETTO	50.07	51.35	51.89	52.32	52.79	53.32	53.76	54.20	54.64	55.07	55.41	55.71	56.00	56.21	56.44	56.64	56.81	56.99	57.14	57.26	57.34	57.39	57.42
ETOMETRICHE	[Scale bar and graphical representation of vertical curve data]																						
ANDAMENTO PLANIMETRICO	[Scale bar and graphical representation of horizontal curve data]																						
ANDAMENTO CIGLI	[Scale bar and graphical representation of shoulder data]																						



SV12 RS12B



No. SEZIONI	1	2	3	4	5	6	7	8	9	10	11	12	13	14	15	16
DISTANZE PROGRESSIVE	0.00	10.00	20.00	30.00	40.00	50.00	60.00	70.00	80.00	90.00	100.00	106.17	110.00	120.00	130.00	149.68
DISTANZE PARZIALI	10.00	10.00	10.00	10.00	10.00	10.00	10.00	10.00	10.00	10.00	6.17	4.83	10.00	10.00	10.00	19.68
QUOTE TERRENO	55.17	55.16	55.22	55.24	55.23	55.11	55.30	54.77	54.52	54.18	53.85	53.49	53.21	53.02	52.80	52.59
QUOTE PROGETTO	55.17	55.16	55.22	55.24	55.23	55.11	55.30	54.77	54.52	54.18	53.85	53.49	53.21	53.02	52.80	52.59
ETOMETRICHE	[Scale bar and graphical representation of vertical curve data]															
ANDAMENTO PLANIMETRICO	[Scale bar and graphical representation of horizontal curve data]															
ANDAMENTO CIGLI	[Scale bar and graphical representation of shoulder data]															

**autostrade per l'italia**

AUTOSTRADA (A14) : BOLOGNA-BARI-TARANTO  
TRATTO: BOLOGNA BORGO PANIGALE - BOLOGNA SAN LAZZARO

POTENZIAMENTO IN SEDE DEL SISTEMA  
AUTOSTRADALE E TANGENZIALE DI BOLOGNA

"PASSANTE DI BOLOGNA"

PROGETTO DEFINITIVO

TANGENZIALE NORD E SUD

PROGETTO STRADALE

SV. 12 - VIA MAZZINI S.S.65

PLANIMETRIA DI TRACCIAMENTO E PROFILO LONGITUDINALE  
RAMPE RS12A, RS12B

IL PROGETTISTA SPECIALISTA  
Ing. Gianluigi Santoro (S.102796)  
Ord. Ing. Manno (S.102796)

IL RESPONSABILE INTEGRAZIONE  
PRESTAZIONE SPECIALISTICA  
Ing. Raffaele Rinaldisi  
Ord. Ing. Manno (S.102796)

IL DIRETTORE TECNICO  
Ing. Andrea Tanti  
Ord. Ing. Piana (S.1154)

PROGETTAZIONE NUOVE OPERE AUTOSTRADALI

111465 0000 PDA2U12TR0000000DSTD1431-2

REVISIONE  
1 DICEMBRE 2011  
2 SETTEMBRE 2010  
3 SETTEMBRE 2009

spea  
INGEGNERIA

Atlantis

VEDO DEL COMMITTENTE  
Ing. Fabrizio Rinaldisi  
Ord. Ing. Manno (S.102796)

VEDO DEL CONCESSIONARIO  
Molise della Infrastruttura e dei Trasporti  
Ing. Fabio Vanni