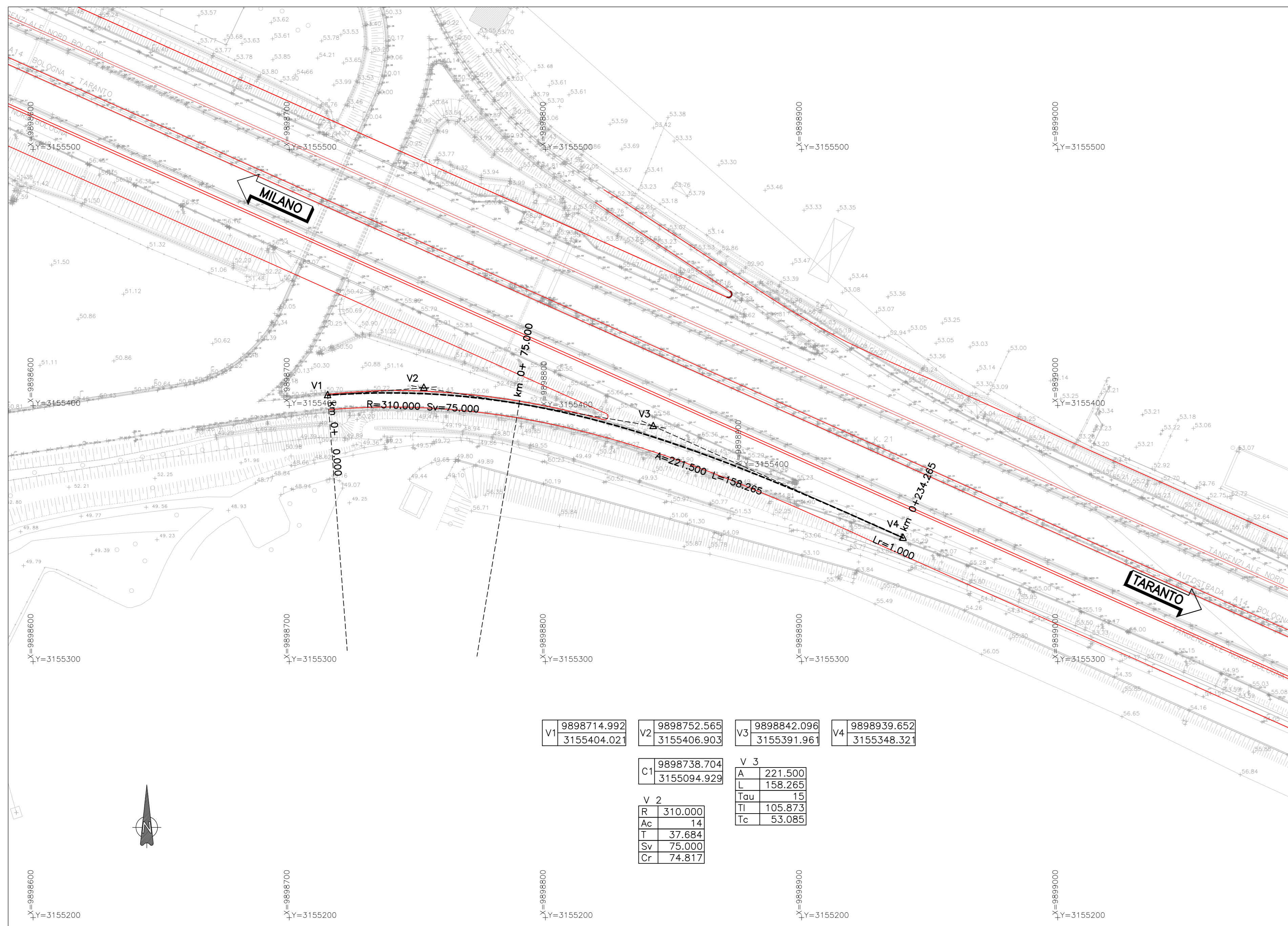
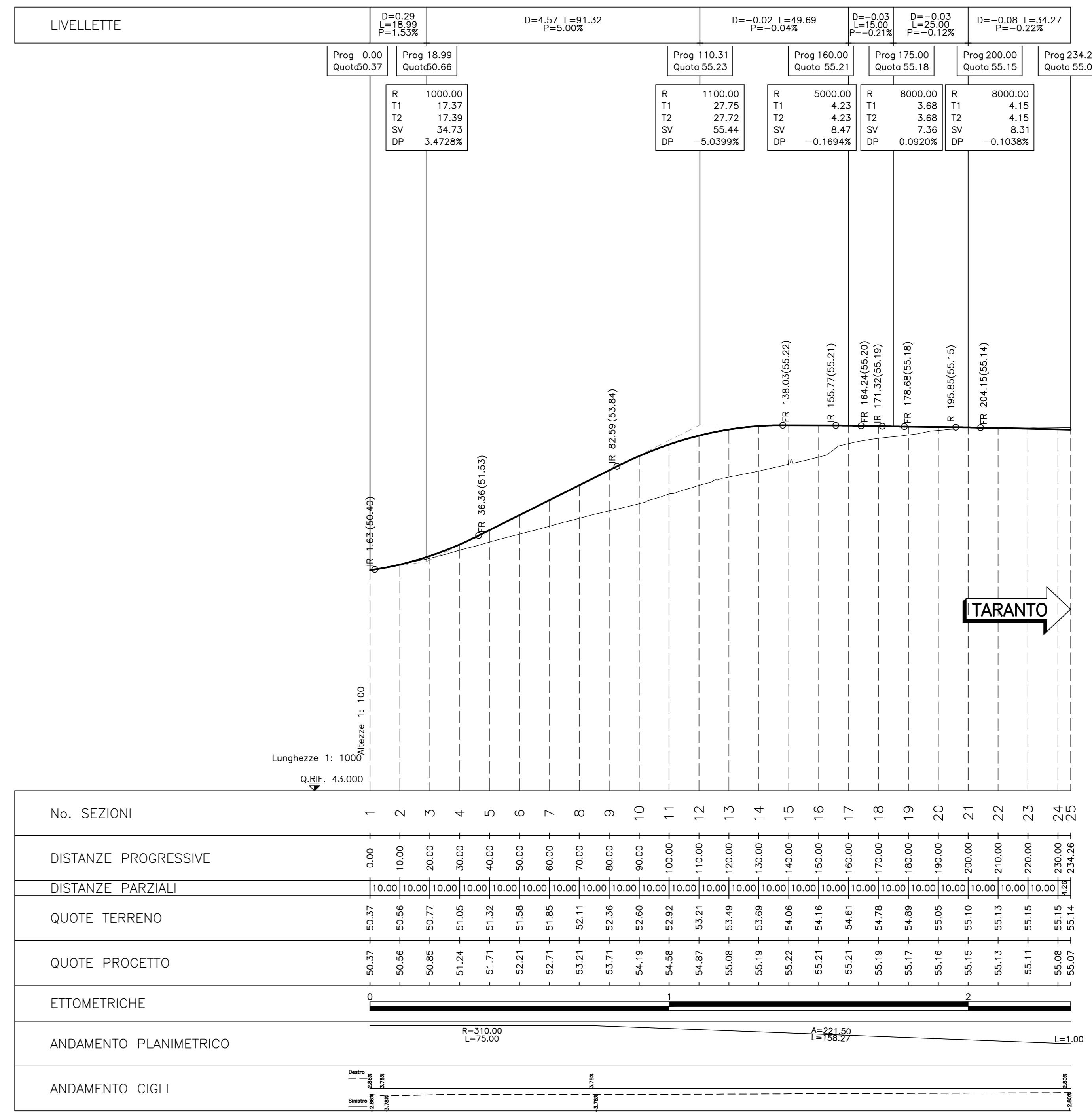


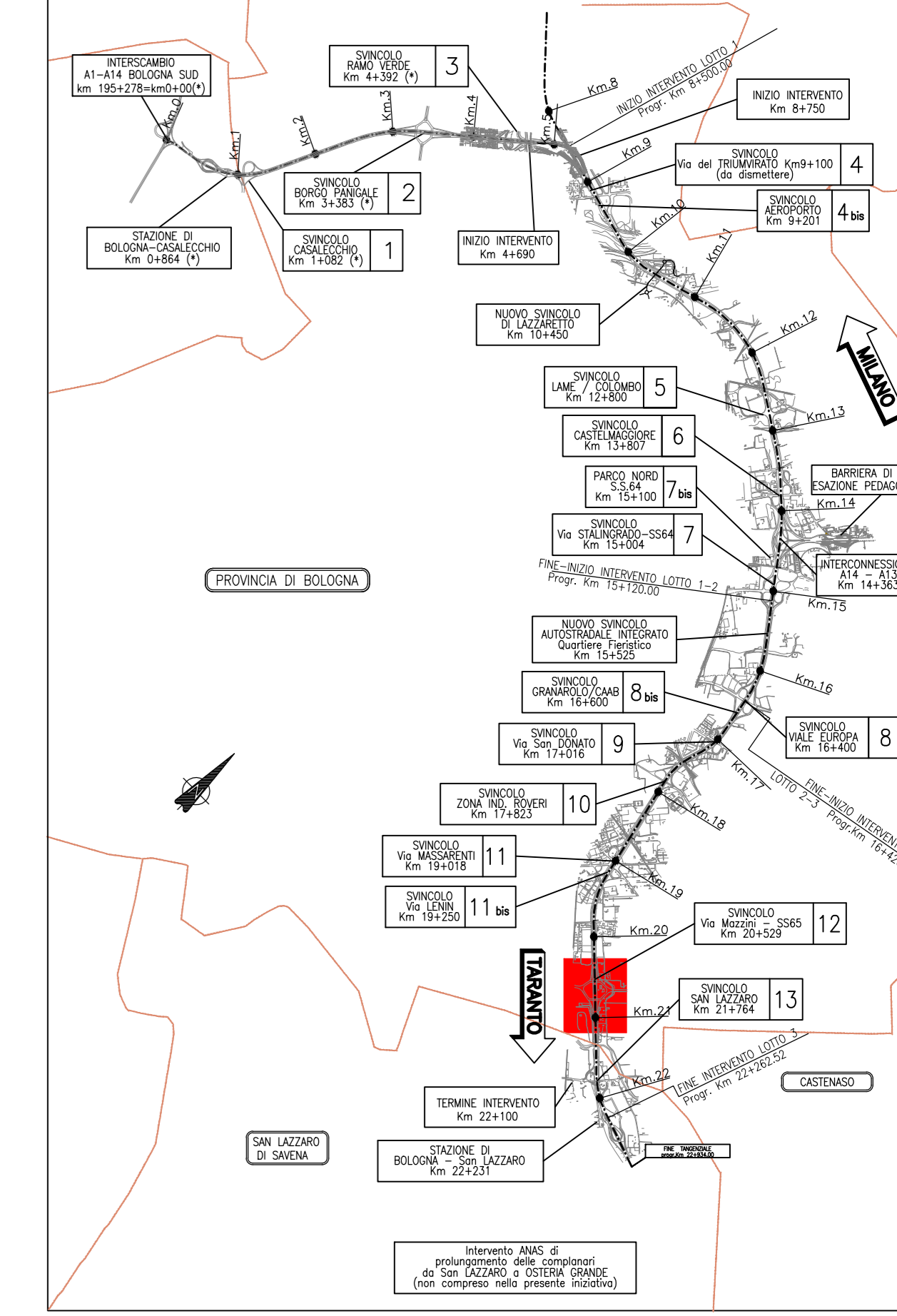
PLANIMETRIA DI TRACCIAMENTO SV12 RS12C - 1:1.000



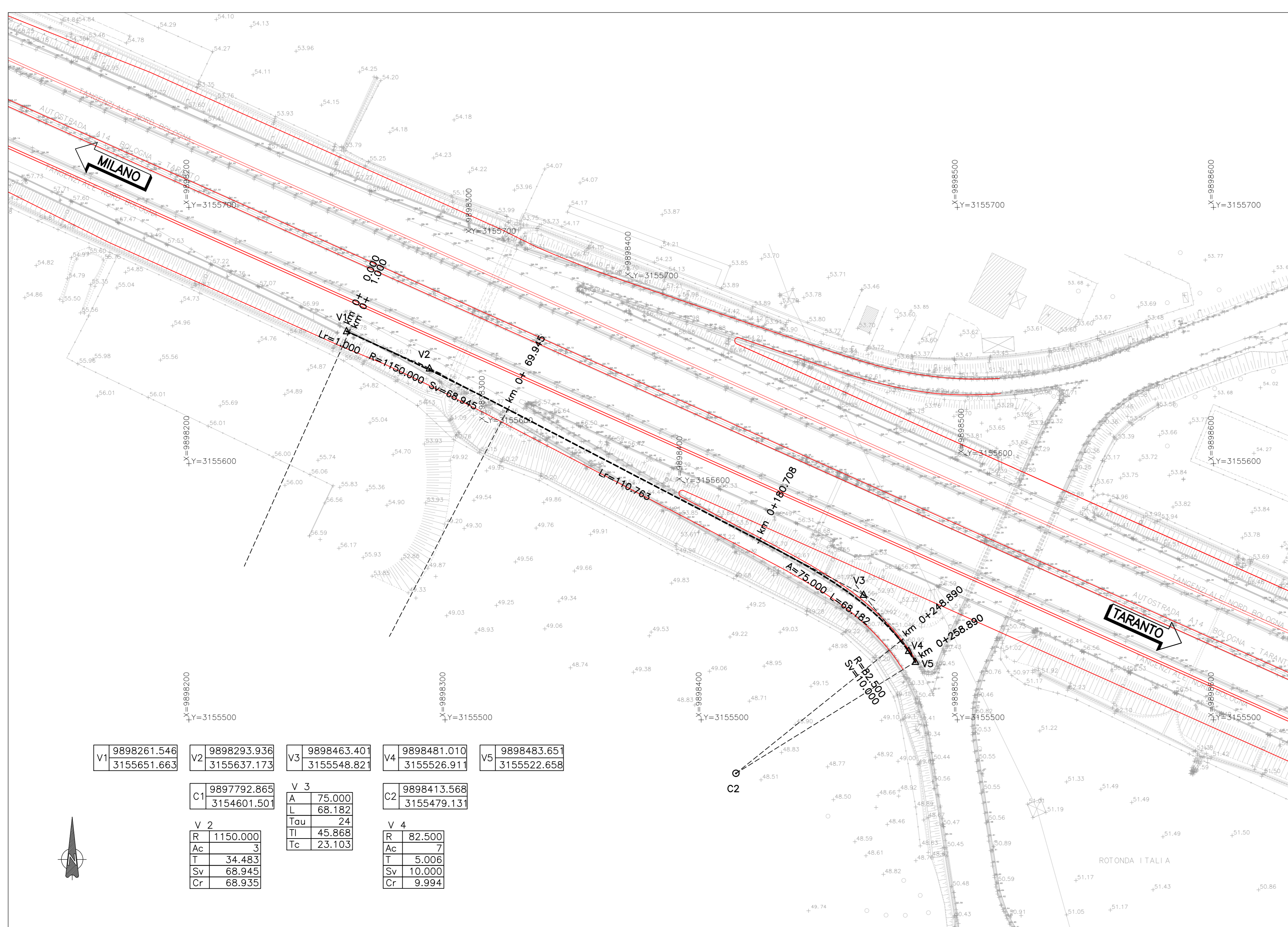
SV12 RS12C



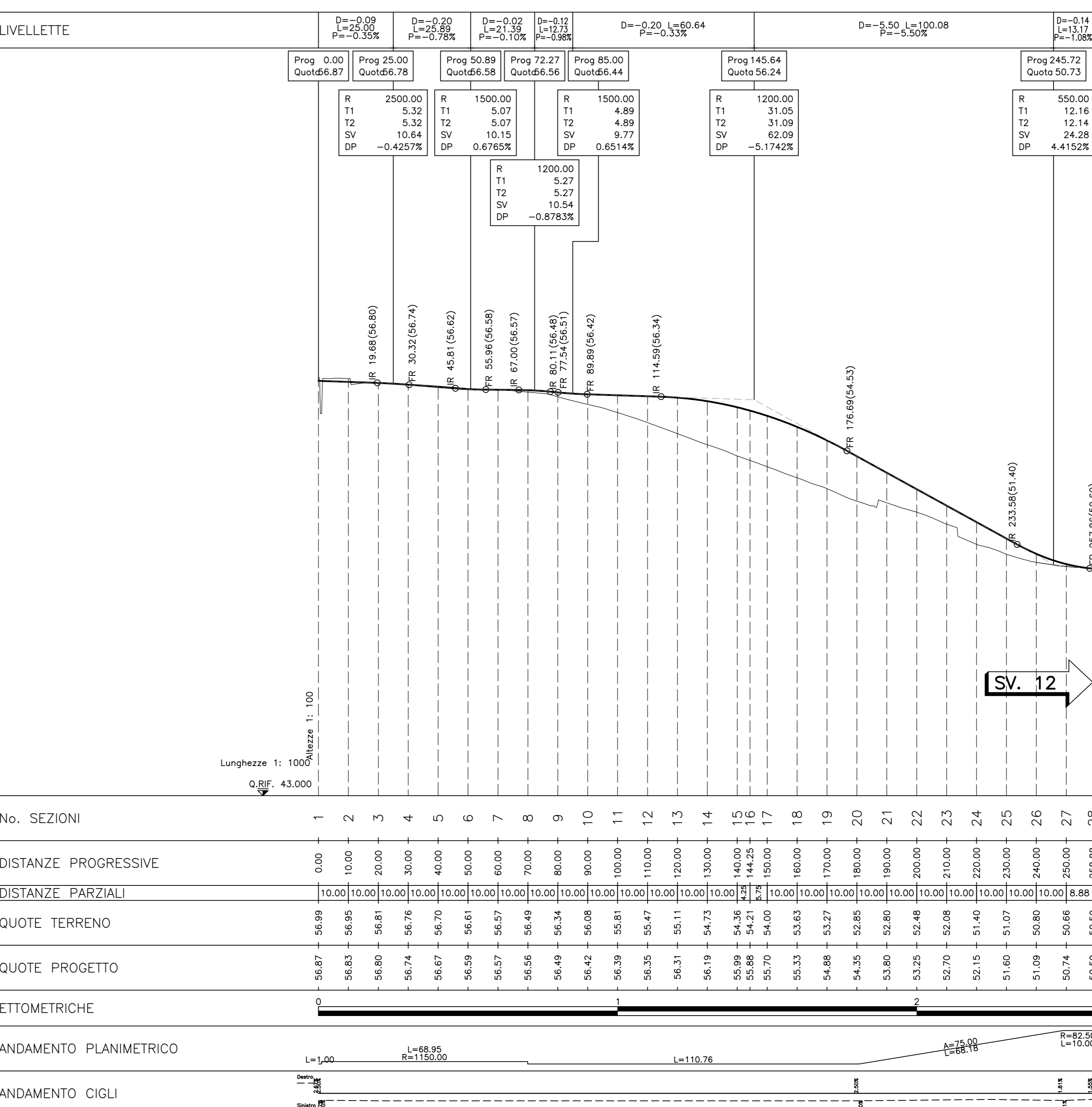
QUADRO DI UNIONE



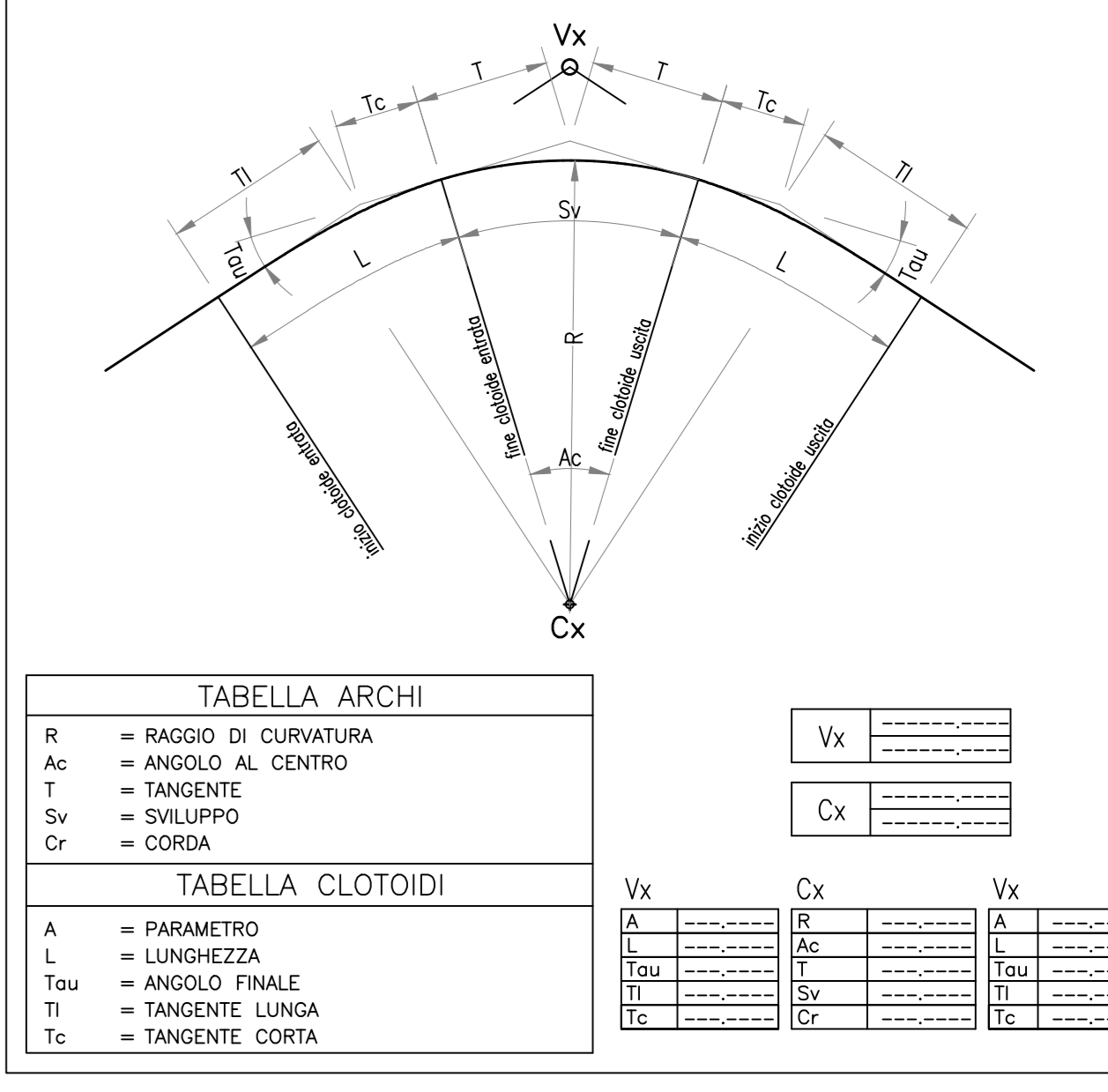
PLANIMETRIA DI TRACCIAMENTO SV12 RS12D - 1:1.000



SV12 RS12D



SCHEMA ESPLICATIVO TRACCIAMENTO



**autostrade per l'italia**

AUTOSTRADA (A14) : BOLOGNA-BARI-TARANTO  
TRATTO: BOLOGNA BORGO PANIGALE - BOLOGNA SAN LAZZARO

POTENZIAMENTO IN SEDE DEL SISTEMA  
AUTOSTRADALE E TANGENZIALE DI BOLOGNA

"PASSANTE DI BOLOGNA"

PROGETTO DEFINITIVO

TANGENZIALE NORD E SUD

PROGETTO STRADALE

SV. 12 - VIA MAZZINI S.S.65

PLANIMETRIA DI TRACCIAMENTO E PROFILO LONGITUDINALE  
RAMPE RS12C, RS12D

IL PROGETTISTA SPECIALISTA Ing. Gianluigi Santoro (A20796) RIPARTIZIONE STRADALE E AERODROMI	IL RESPONSABILE INTEGRAZIONE PRESTAZIONE SPECIALISTICA Ing. Raffaele Rinaldisi Ord. Ing. Macerata N. A1058	IL DIRETTORE TECNICO Ing. Andrea Tanti Ord. Ing. Parma N. 1154
CODICE IDENTIFICATIVO 111465 0000 PDA2U12TR00000000DSTD1432-2		
REVISIONE	DATA	CAUSA
1	15 DICEMBRE 2011	01
2	1 SETTEMBRE 2010	02
3	1 SETTEMBRE 2009	03

VISTO DEL COMMITTENTE  
Ing. Raffaele Rinaldisi  
Ord. Ing. Macerata N. A1058

VISTO DEL CONCESSIONARIO  
Molise Infrastrutture e Trasporti  
Ing. Fabio Vanni