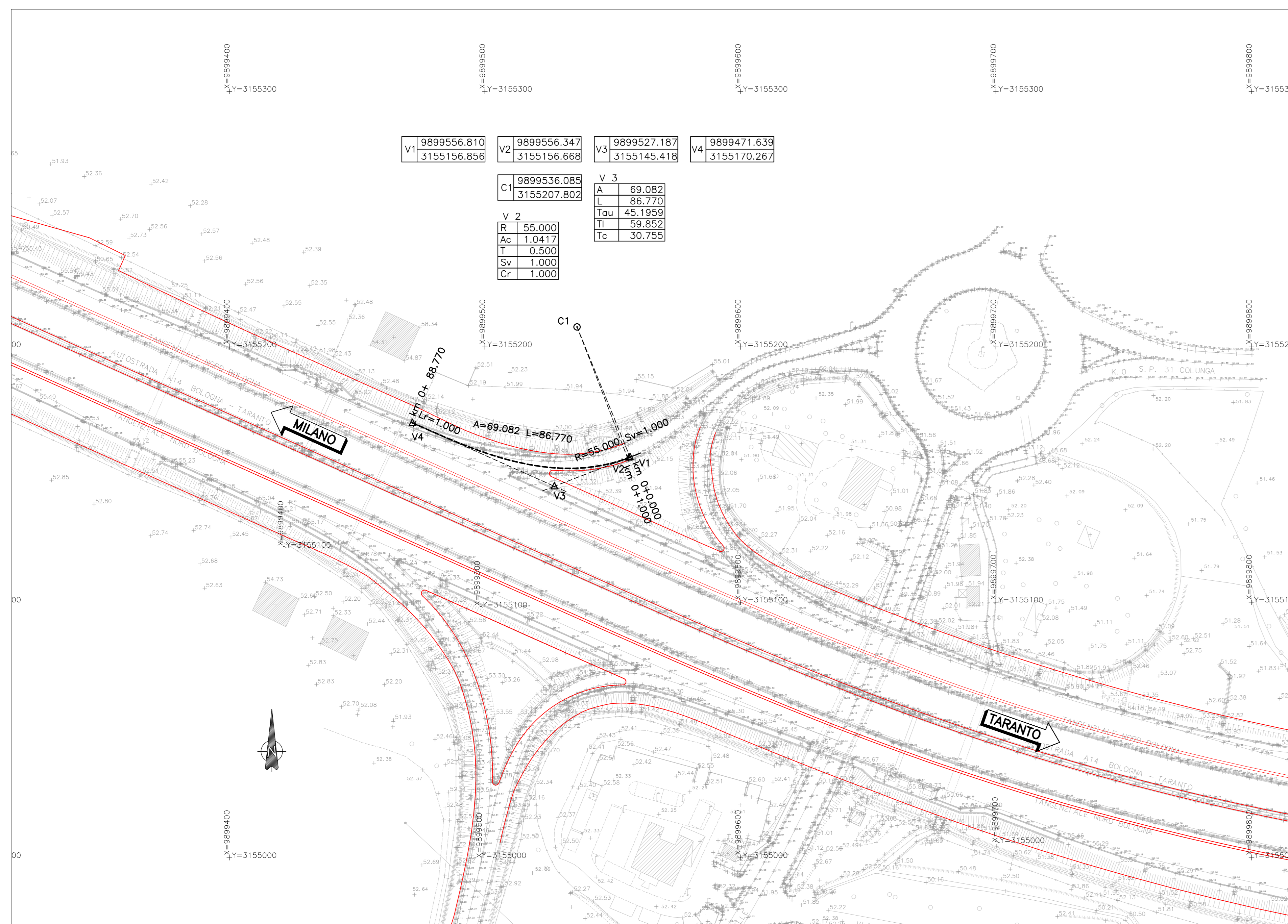
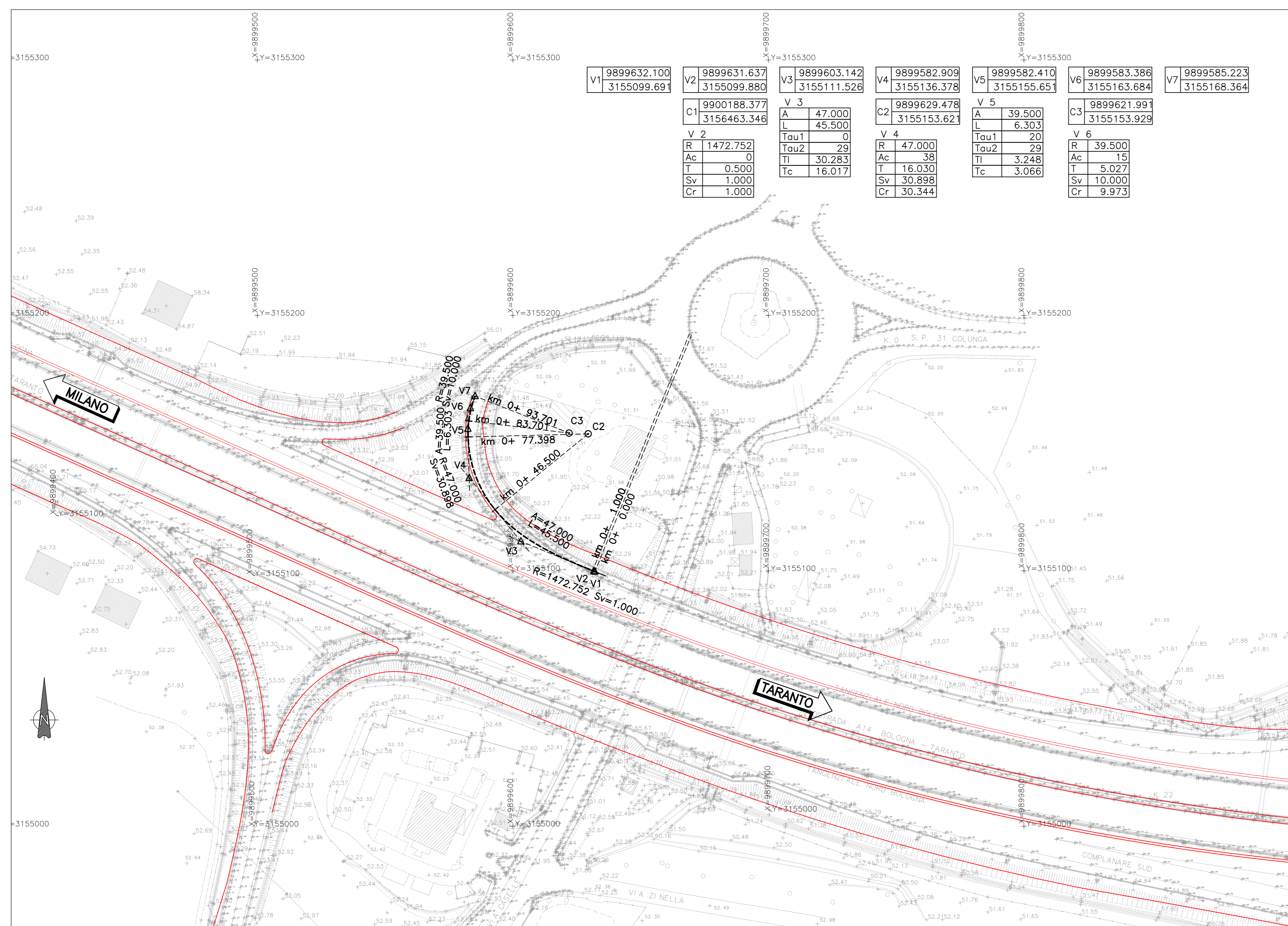


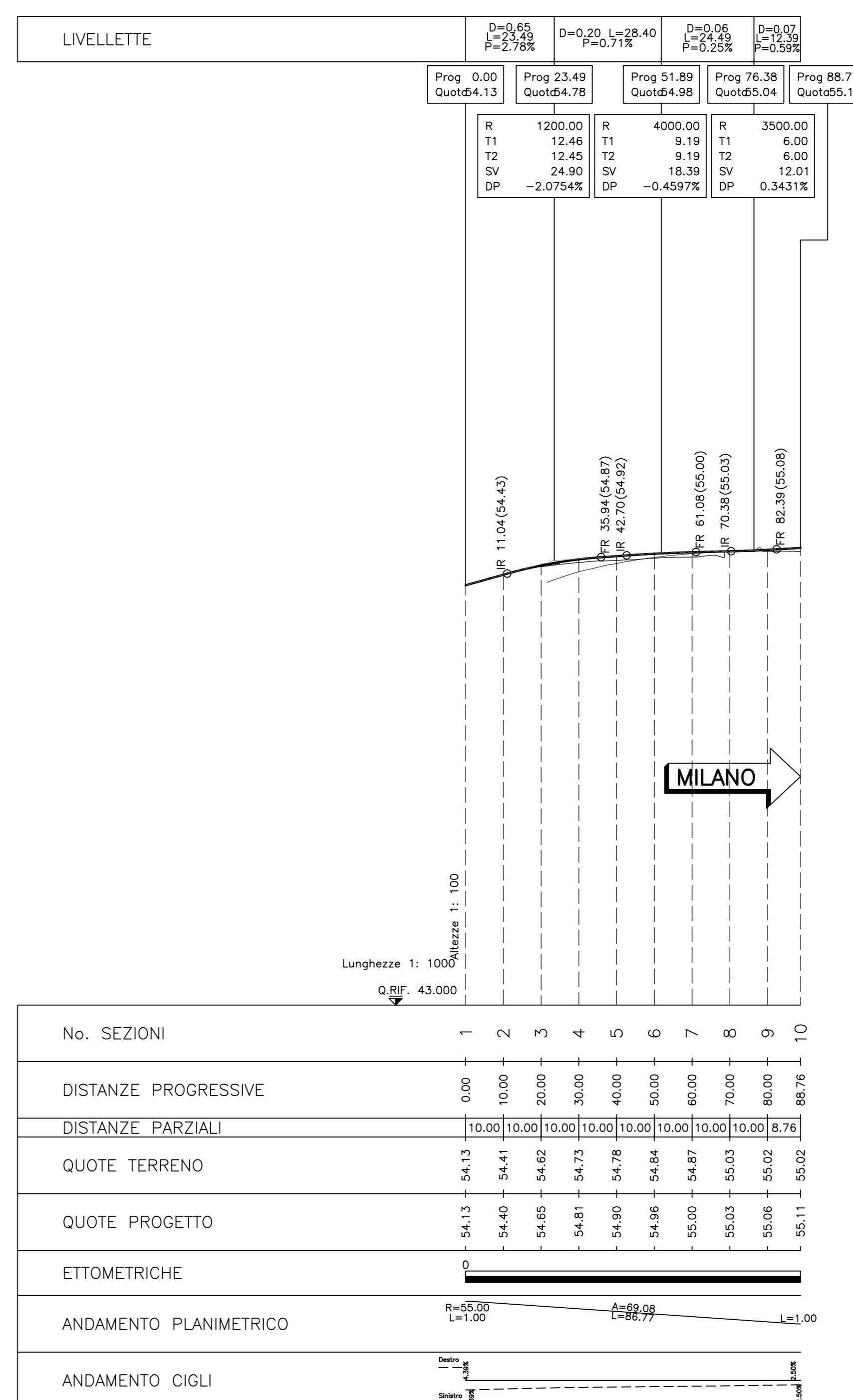
PLANIMETRIA DI TRACCIAMENTO SV13 RS13A - 1:1.000



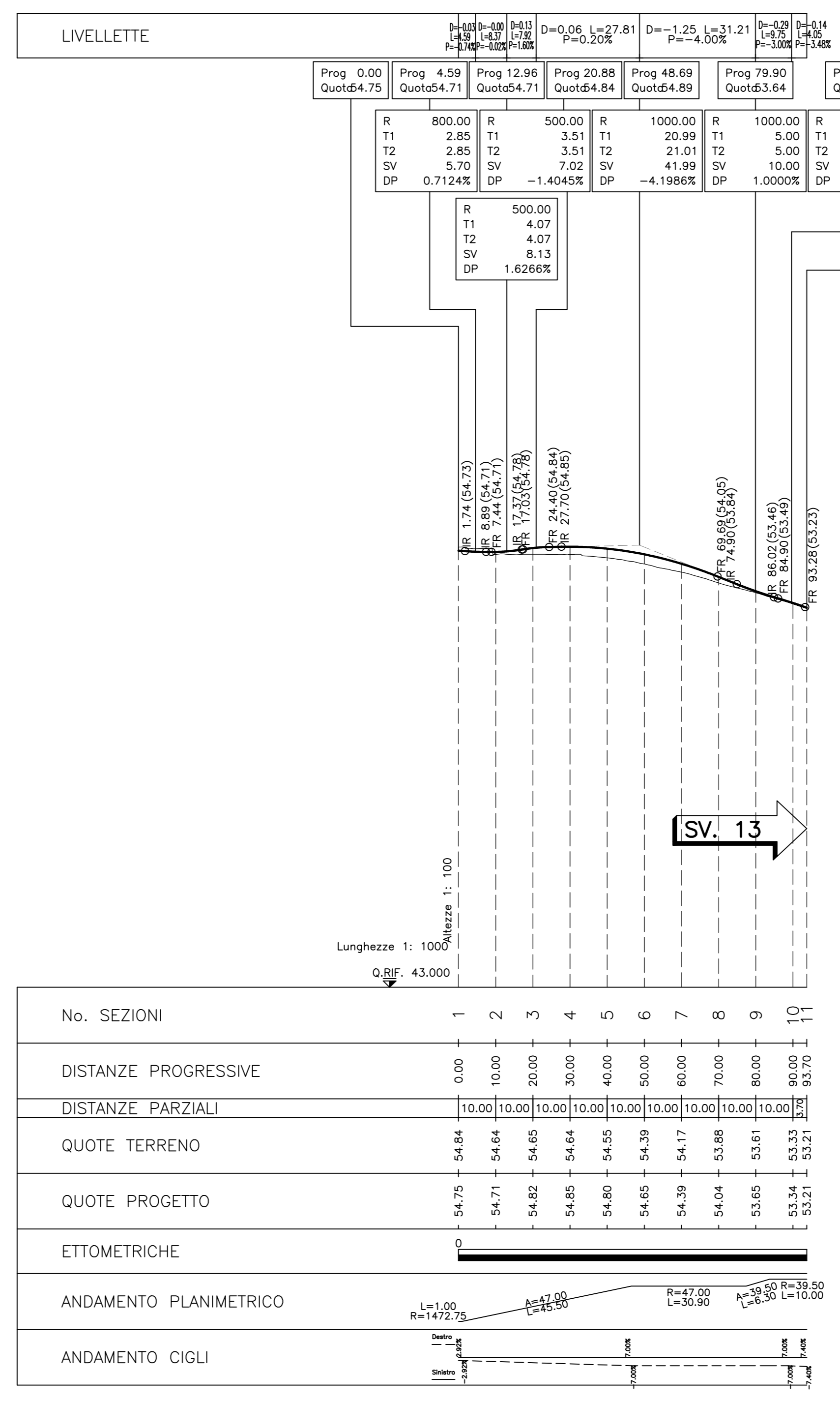
PLANIMETRIA DI TRACCIAMENTO SV13 RS13B - 1:1.000



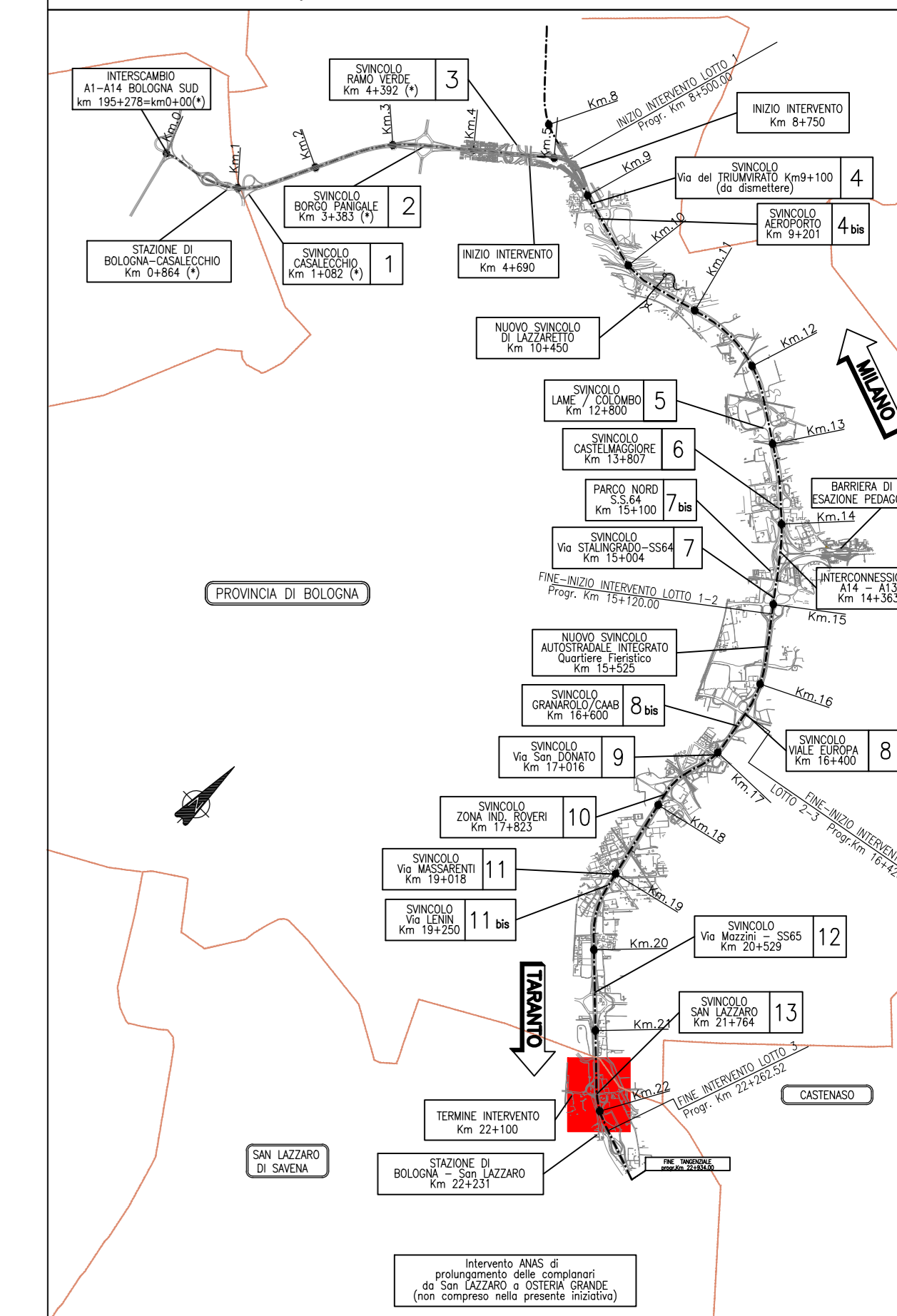
SV13 RS13A



SV13 RS13B



QUADRO DI UNIONE



SCHEMA ESPLICATIVO TRACCIAMENTO

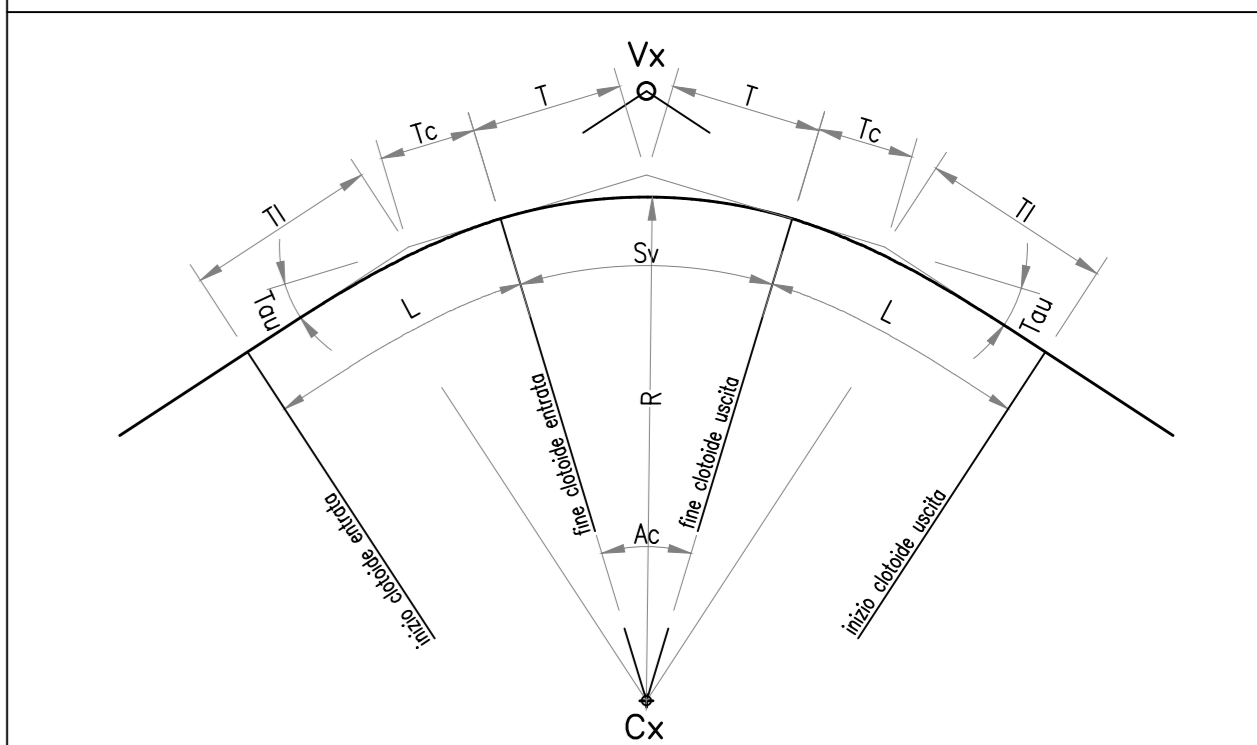


TABELLA ARCHI

R = RAGGIO DI CURVATURA
Ac = ANGOLO AL CENTRO
T = TANGENTE
Sv = SILLUPPO
Cr = CORDA

TABELLA CLOTOIDI

A = PARAMETRO
L = LUNGHEZZA
Tau = ANGOLO FINALE
Tl = TANGENTE LUNGA
Tc = TANGENTE CORTA

autostrade per l'italia

AUTOSTRADA (A14) : BOLOGNA-BARI-TARANTO
TRATTO: BOLOGNA BORGO PANIGALE - BOLOGNA SAN LAZZARO

POTENZIAMENTO IN SEDE DEL SISTEMA
AUTOSTRADALE E TANGENZIALE DI BOLOGNA

"PASSANTE DI BOLOGNA"

PROGETTO DEFINITIVO

TANGENZIALE NORD E SUD

PROGETTO STRADALE

SV. 13 - SAN LAZZARO

PLANIMETRIA DI TRACCIAMENTO E PROFILO LONGITUDINALE
RAMPE RS13A, RS13B

IL PROGETTISTA SPECIALISTA Ing. Gianluca Santoro (Sviluppo) Ord. Ingg. Misero s. A28796	IL RESPONSABILE INTEGRAZIONE PRESTAZIONE SPECIALISTICA Ing. Raffaele Rinaldisi Ord. Ingg. Macerata N. A1058	IL DIRETTORE TECNICO Ing. Andrea Tanti Ord. Ingg. Parma N. 1154
PROGETTAZIONE NUOVE OPERE AUTOSTRADALI		
111465	0000	PD A 2 U 1 3 T R 0 0 0 0 0 0 0 D S T D 1 4 6 3 - 2

spea
INGEGNERIA

Atlantia

REVISIONE
1 DICEMBRE 2011
2 SETTEMBRE 2010
3 SETTEMBRE 2009