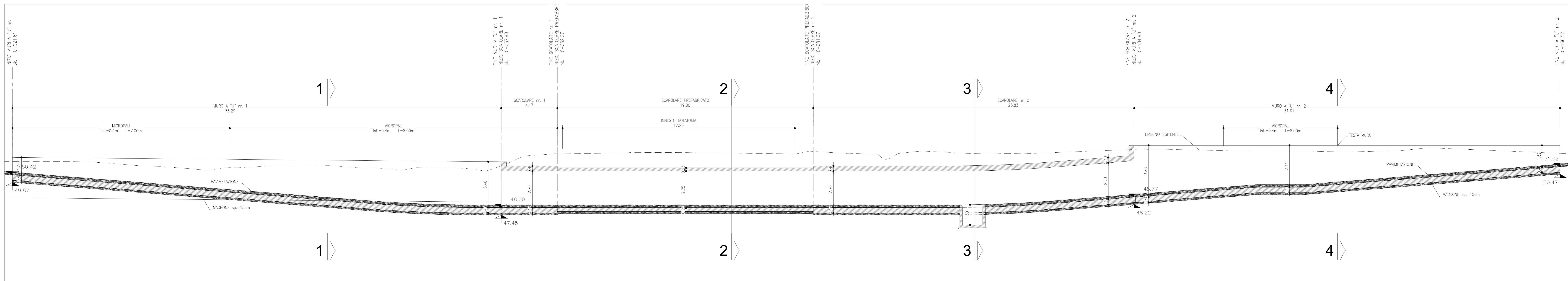
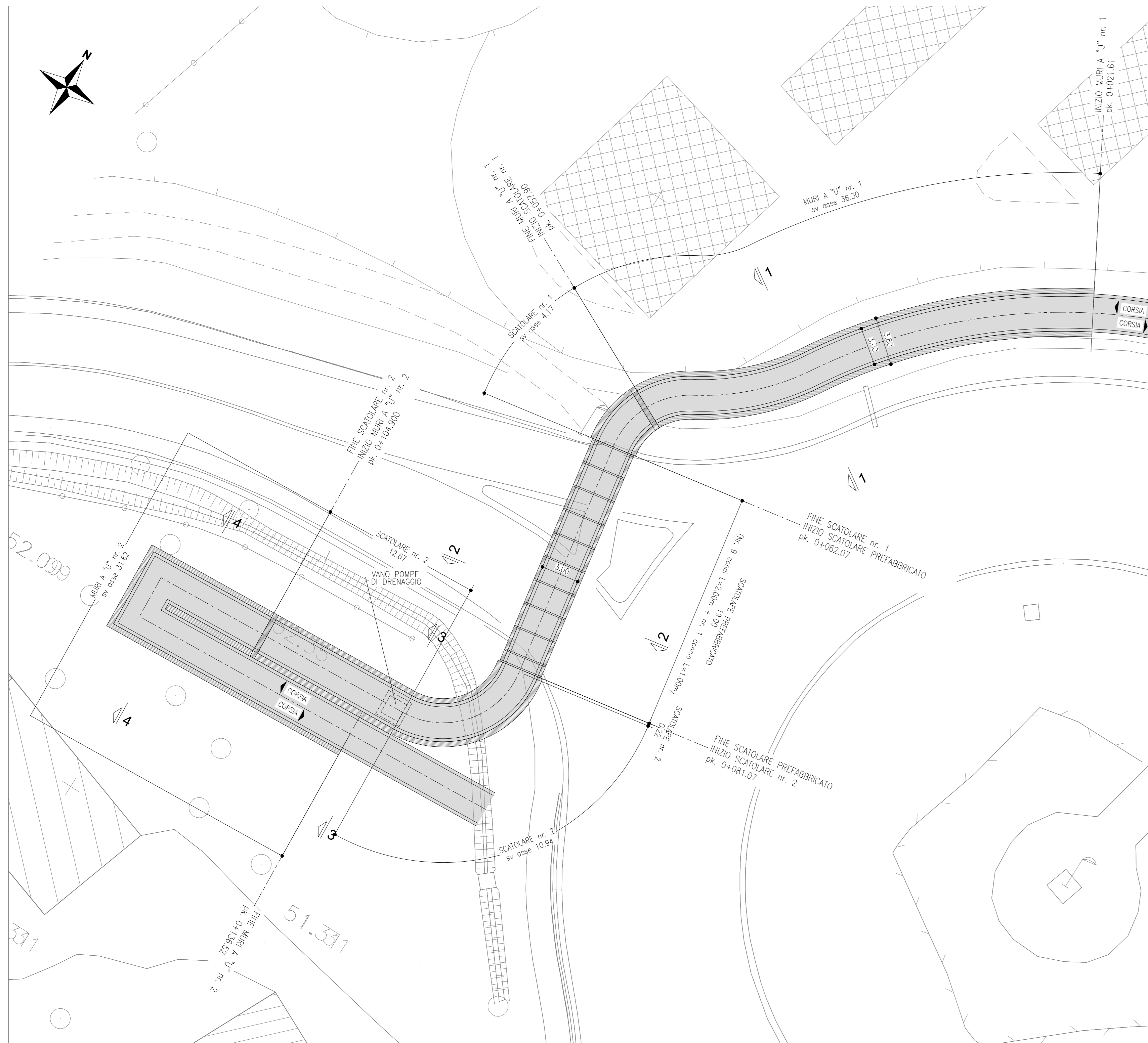


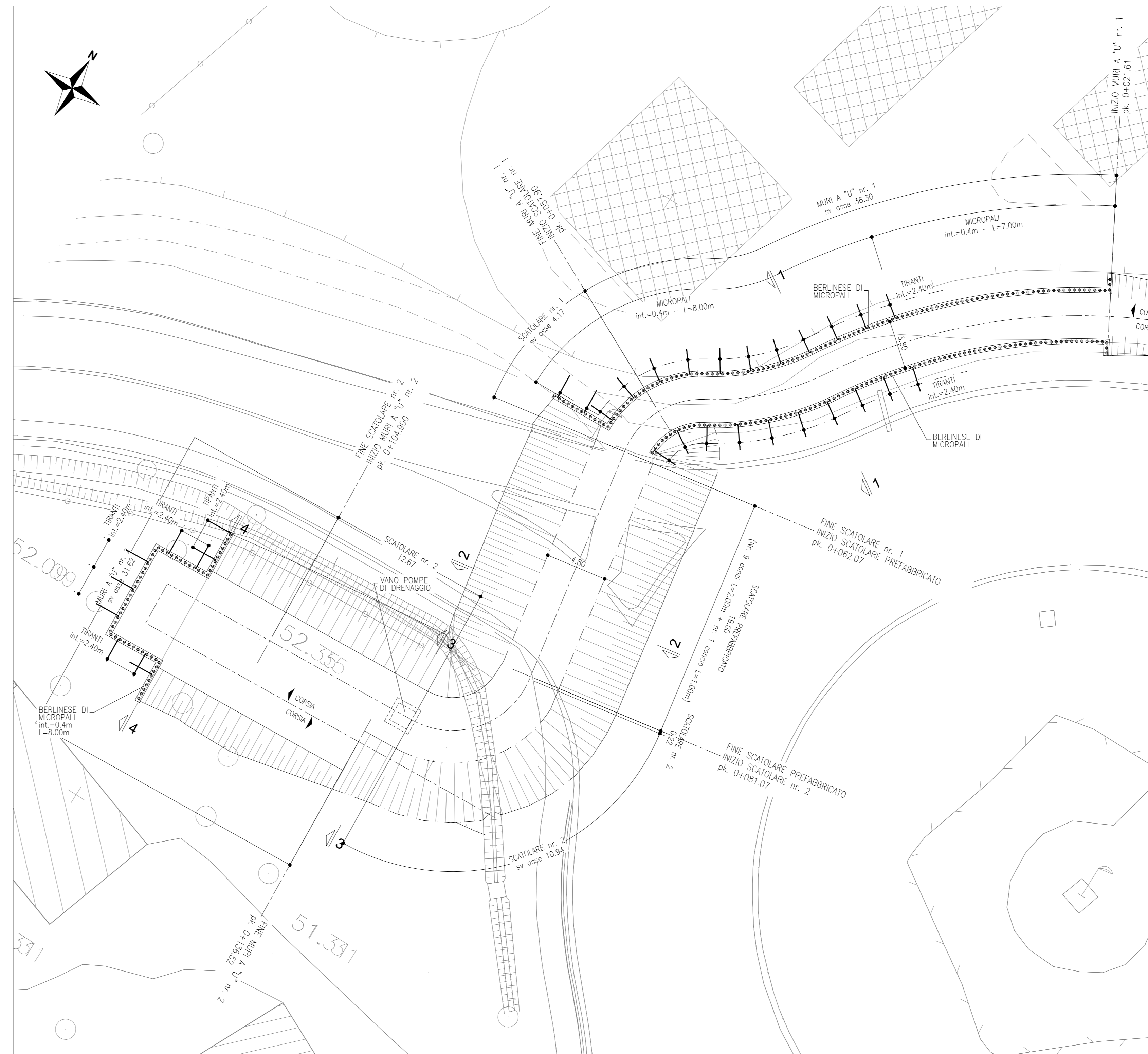
SEZIONE SVILUPPO LONGITUDINALE  
SCALA 1:100



PLANIMETRIA GENERALE  
SCALA 1:200



PLANIMETRIA SCAVI E OPERE PROVVISORIE  
SCALA 1:200



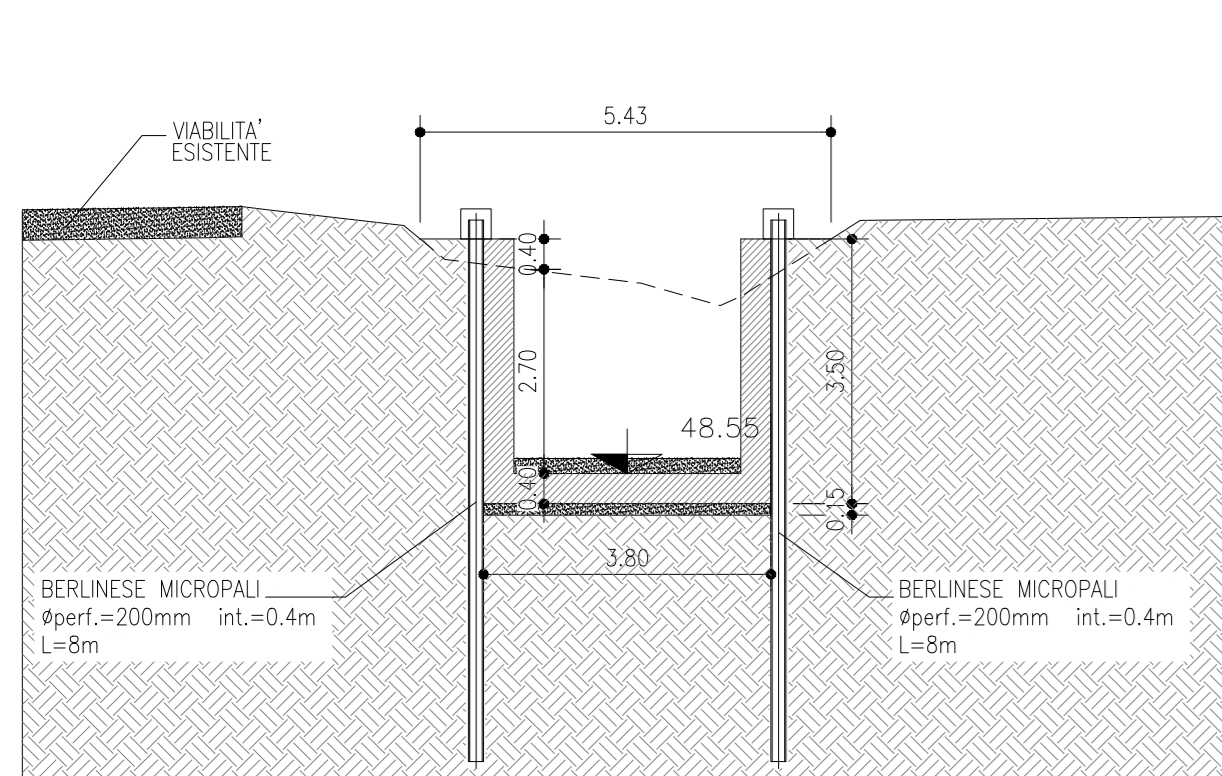
CARATTERISTICHE BERLINESE  
In corrispondenza degli scatolari

MICROPALI	TUBOLARI	TIRANTI
Ø perf. = 0,2 m int. = 0,4 m L = 8,00 m	d = 146 mm sp. = 14,2 mm	tiranti: nel corridoio Ø = 37 su orizzontale 4 trefoli int. = 2,40 m
		L bulbo = 8,00 m Ø = 0,16 m tiro = 150 kN

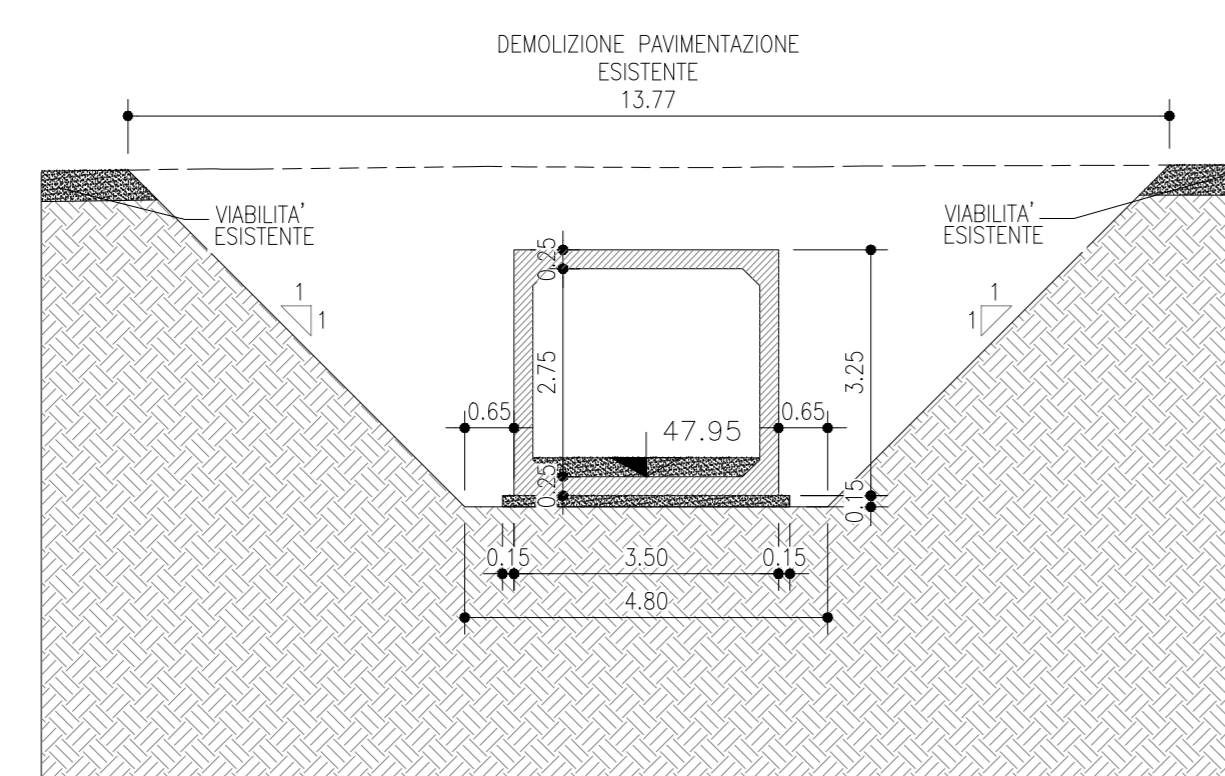
In corrispondenza dei muri

Hmax	MICROPALI	TUBOLARI	TIRANTI
≤ 2,50m	Ø perf. = 0,2 m int. = 0,4 m L = 7,00 m	d = 146 mm sp. = 14,2 mm	
> 2,50m	parola come lo scatolare corrispondente (CON TIRANTI)		

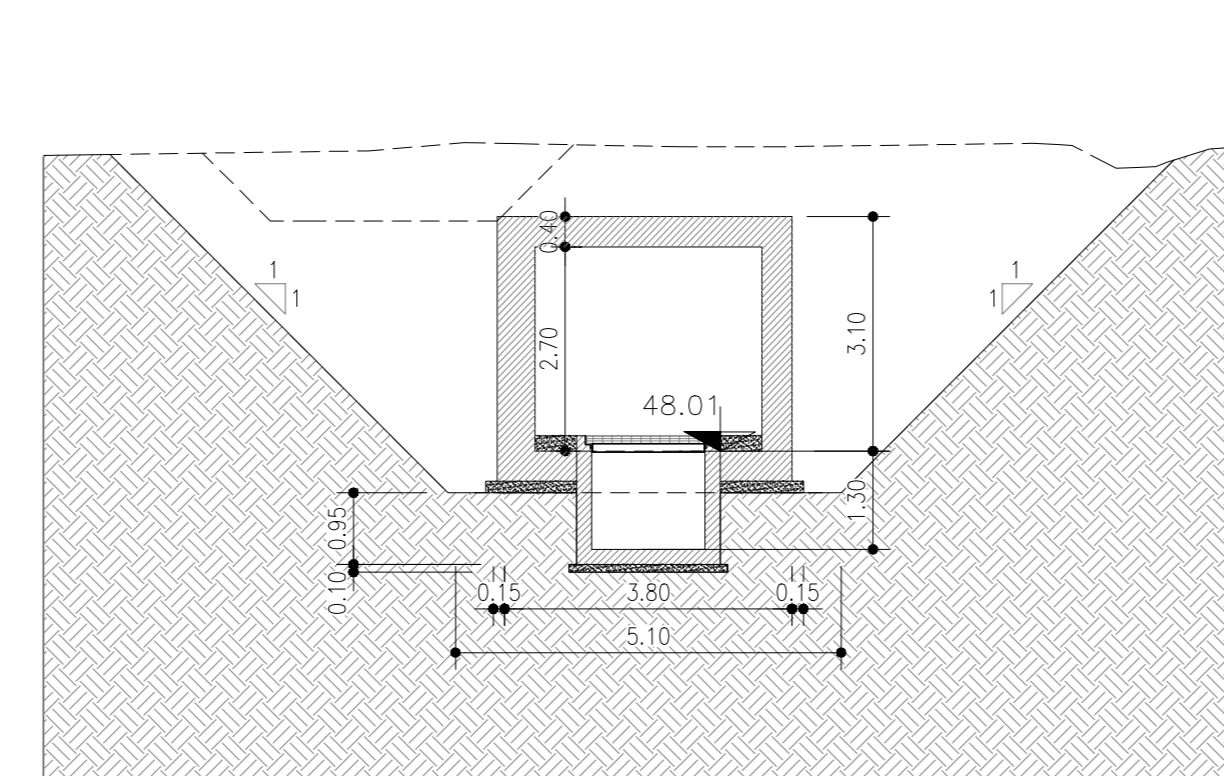
SEZIONE 1-1  
SCALA 1:100



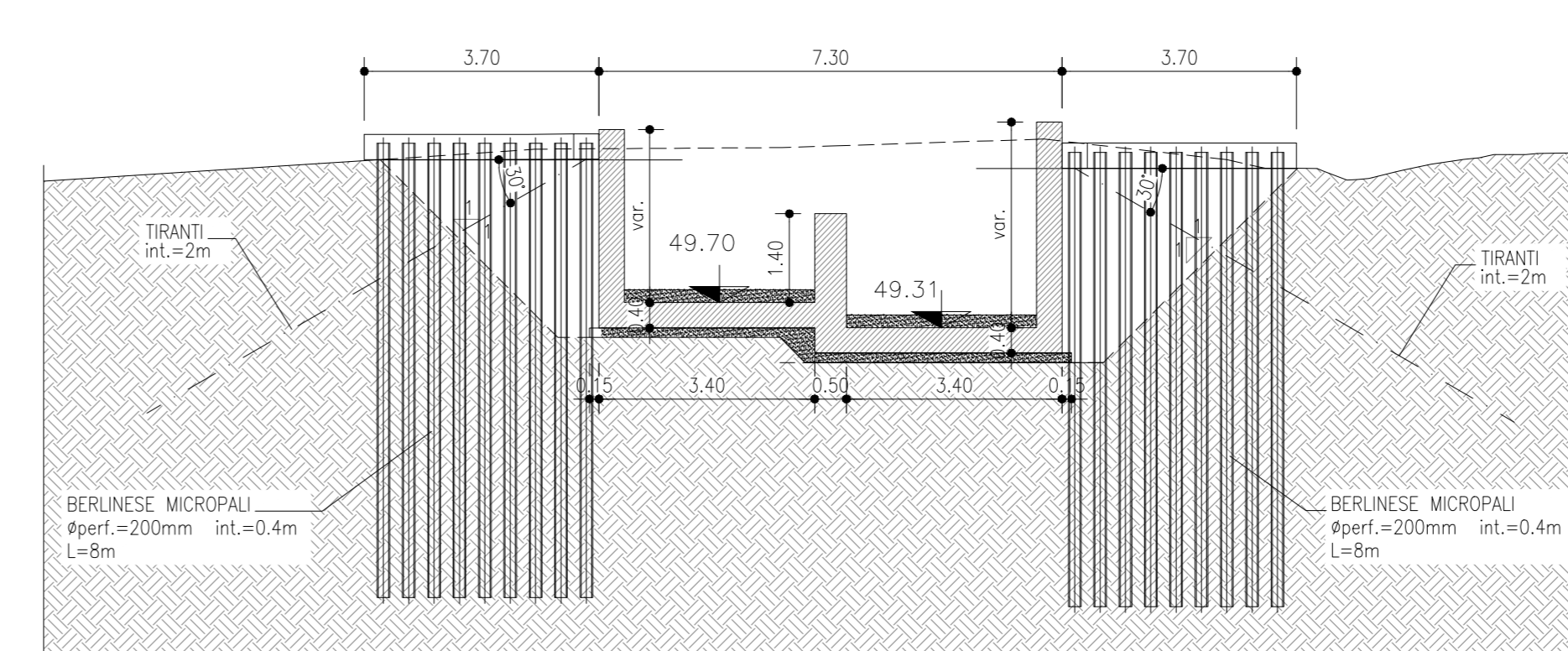
SEZIONE 2-2  
SCALA 1:100



SEZIONE 3-3  
SCALA 1:100



SEZIONE 4-4  
SCALA 1:100



autostrade per l'italia

AUTOSTRADA (A14) : BOLOGNA-BARI-TARANTO  
TRATTO: BOLOGNA BORGO PANIGALE - BOLOGNA SAN LAZZARO

POTENZIAMENTO IN SEDE DEL SISTEMA  
AUTOSTRADALE E TANGENZIALE DI BOLOGNA

"PASSANTE DI BOLOGNA"

PROGETTO DEFINITIVO

TANGENZIALE NORD E SUD

SV.13 - SAN LAZZARO

SOTTOPASSO CICLOPEDONALE RAMPE USCITA NORD

INQUADRAMENTO OPERA  
PIANTE E SEZIONI

IL PROGETTISTA SPECIALISTICO Ing. Vittorio Masi Ord. Pogg. Mantova N. 18641 RESPONSABILE STRUTTURE	IL RESPONSABILE INTEGRAZIONE PRESTAZIONI SPECIALISTICHE Ing. Raffaele Rinaldesi Ord. Pogg. Mantova N. A1068	IL DIRETTORE TECNICO Ing. Andrea Tassi Ord. Pogg. Parma N. 1154 PROGETTAZIONE NUOVE OPERE AUTOSTRADALI
---	--	---

REVISIONI	DATA
1	15/09/2020
2	15/09/2020
3	15/09/2020
4	15/09/2020

111465	0000	PD A2	U13	SP003	00000	D STR	1510	0	SCALA VARIE
--------	------	-------	-----	-------	-------	-------	------	---	----------------

VISTO DEL COMMITTENTE  
autostrade per l'italia  
IL RESPONSABILE DELL'OPERA  
Ing. Fabio Viora

VISTO DEL CONCESSIONARIO  
Ministero delle Infrastrutture e dei Trasporti  
PROTEZIONE CIVILE