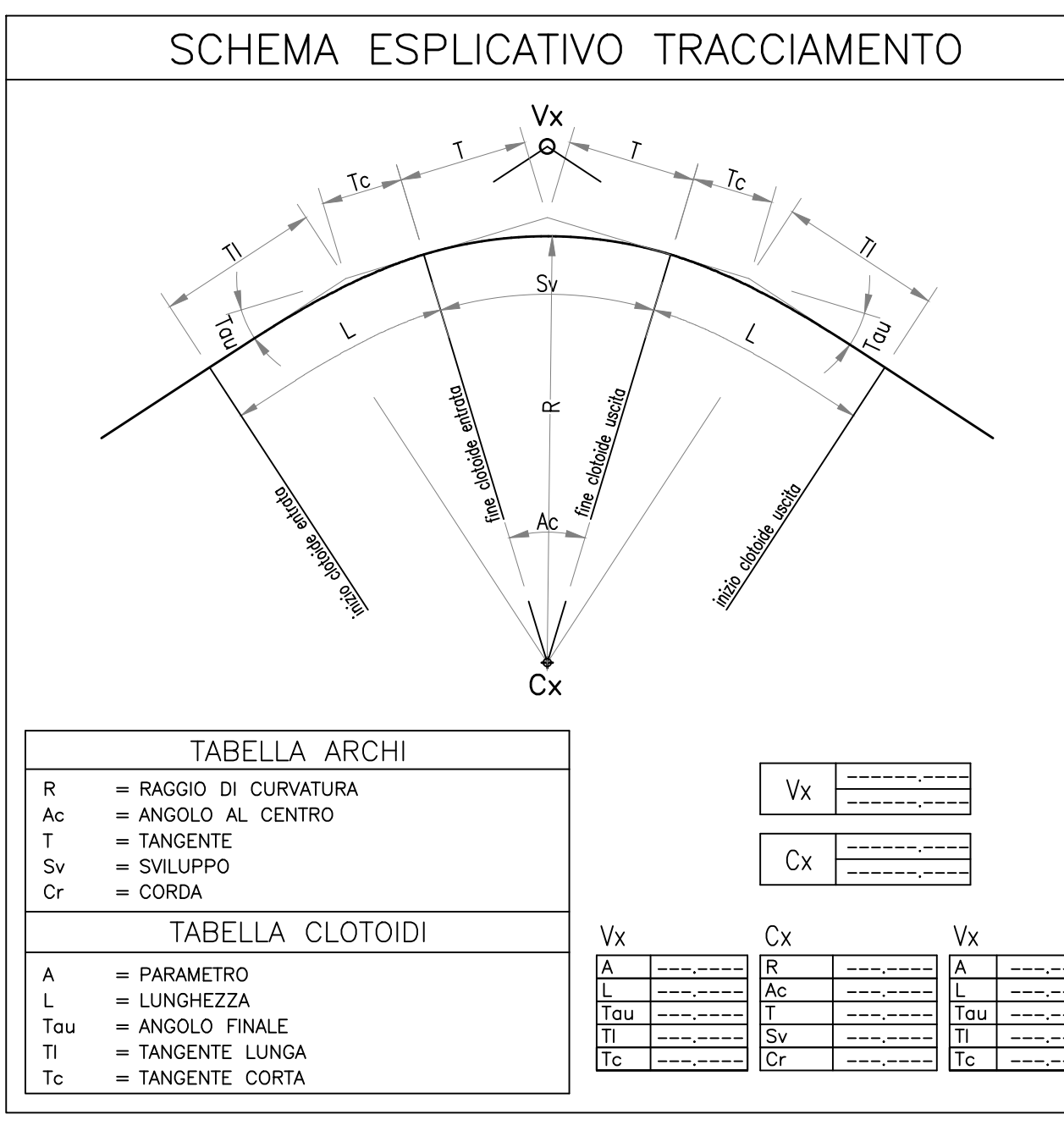
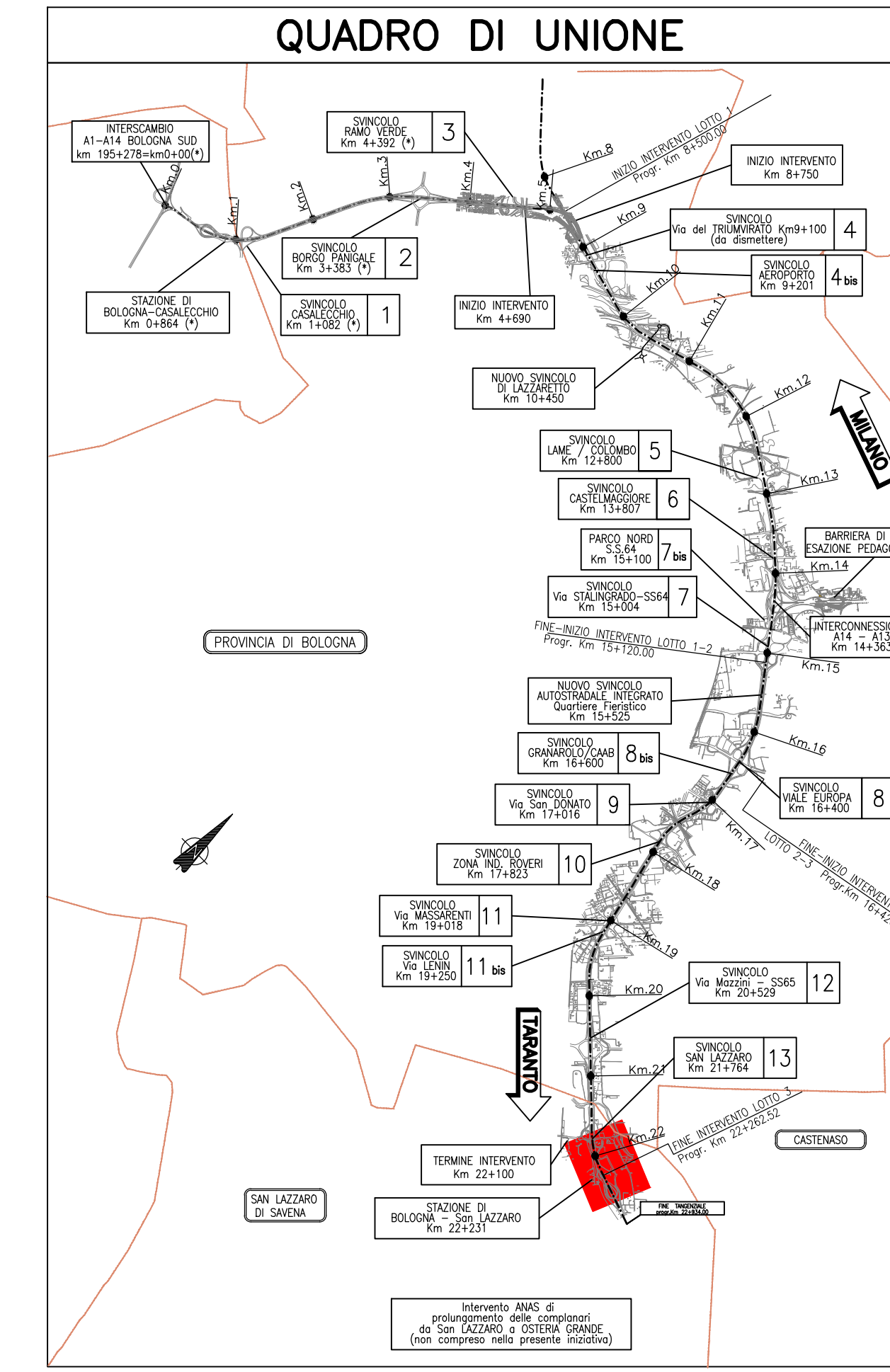
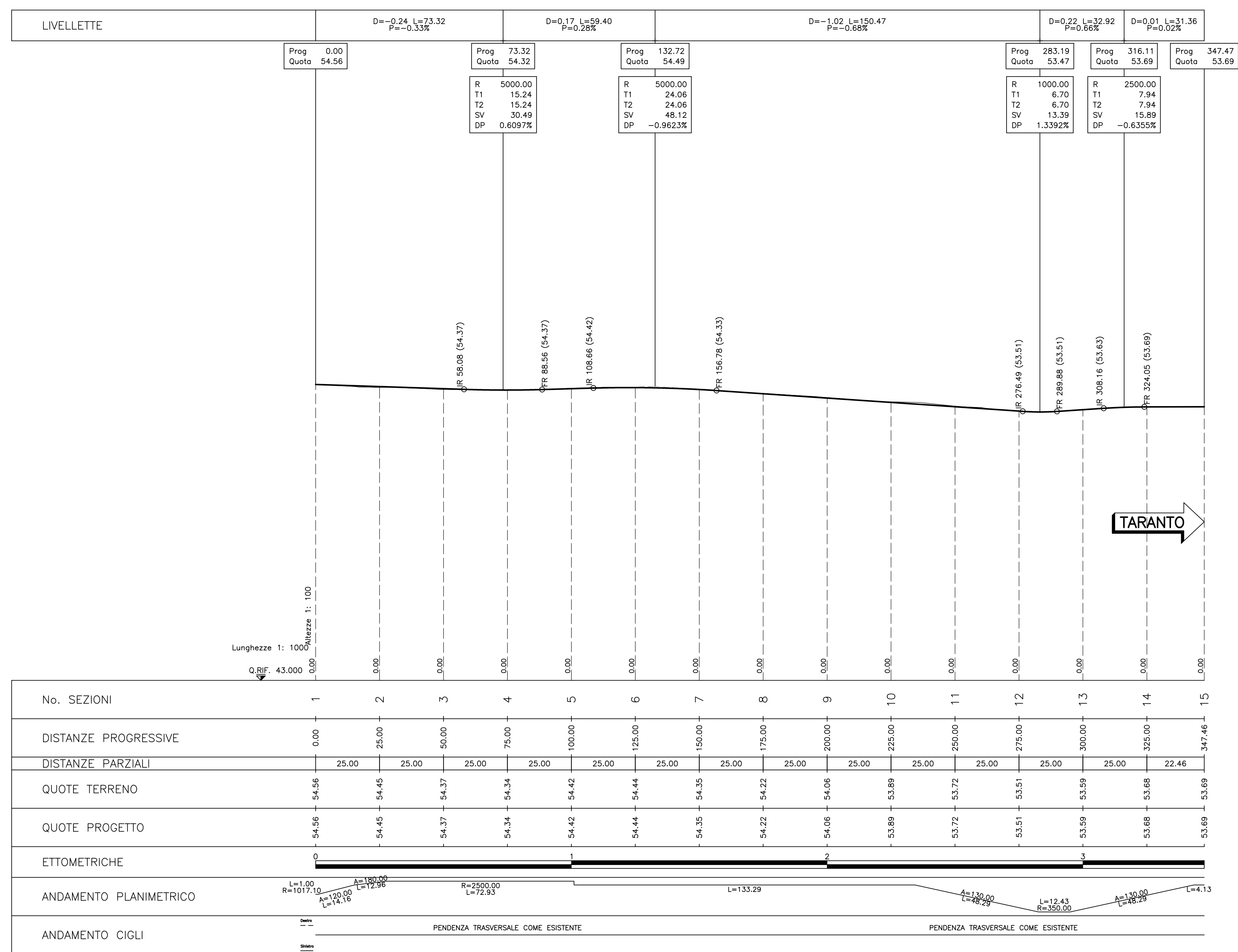


SV14 RS14D



autostrade per l'italia

AUTOSTRADA (A14): BOLOGNA-BARI-TARANTO
 TRATTO: BOLOGNA BORGO PANIGALE - BOLOGNA SAN LAZZARO

POTENZIAMENTO IN SEDE DEL SISTEMA
 AUTOSTRADALE E TANGENZIALE DI BOLOGNA

"PASSANTE DI BOLOGNA"

PROGETTO DEFINITIVO

TANGENZIALE NORD E SUD

PROGETTO STRADALE

SV. 14 - USCITA COMPLANARE SUD

PLANIMETRIA DI TRACCIAMENTO E PROFILO LONGITUDINALE
 RAMPA RS14D

IL PROGETTISTA SPECIALISTA Ing. Gianluca Santoro (Sviluppo) Ord. Ingg. Misero s. A. 20796	IL RESPONSABILE INTEGRAZIONE PRESTAZIONE SPECIALISTICHE Ing. Raffaele Rinaldisi Ord. Ingg. Macorata N. A1058	IL DIRETTORE TECNICO Ing. Andrea Tanti Ord. Ingg. Palma N. 1154
---	--	---

111465 0000 PDA2U14TR00000000DSTD1495-2

REVISIONE
 1 DICEMBRE 2011
 2 SETTEMBRE 2010
 3 SETTEMBRE 2003