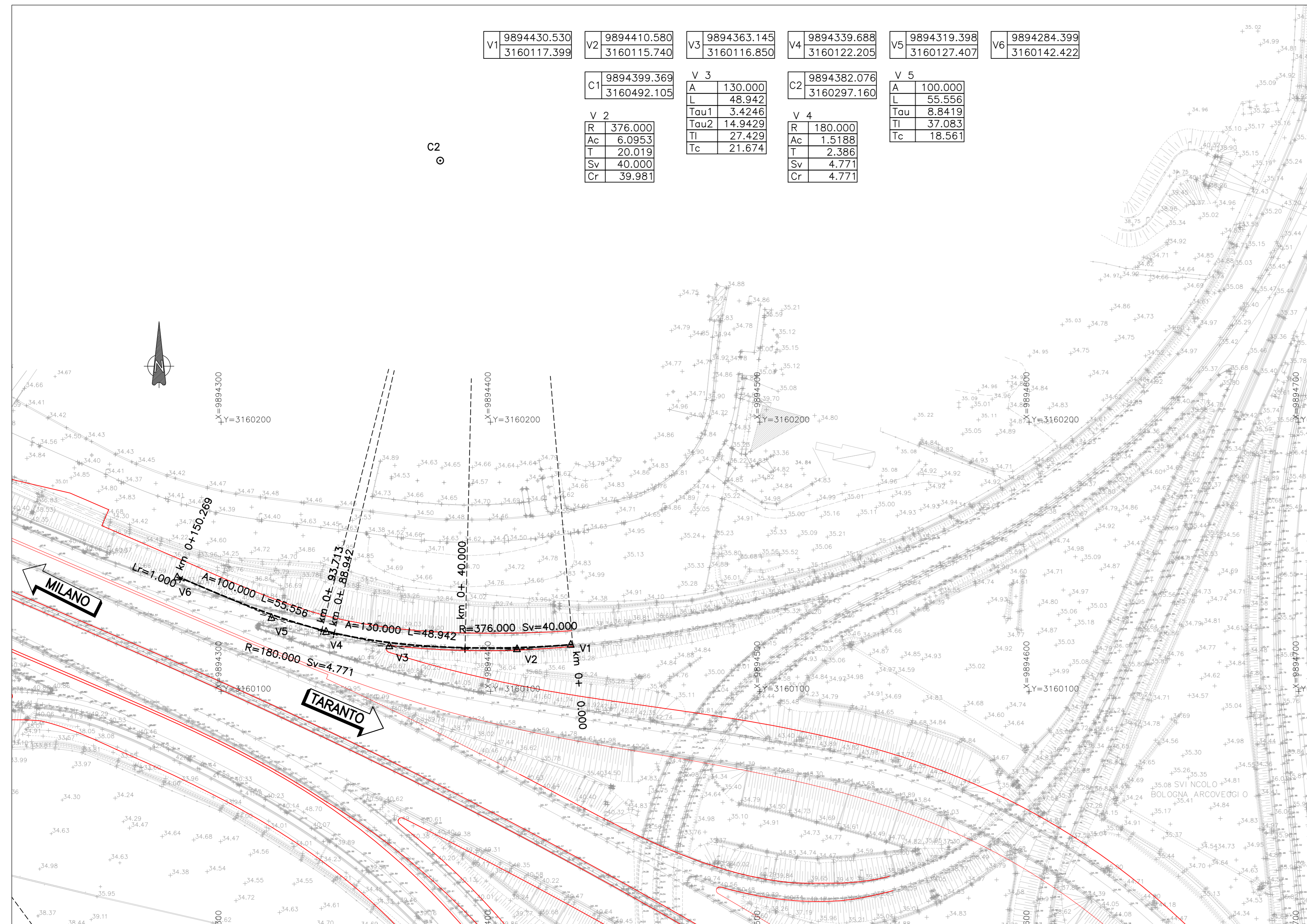
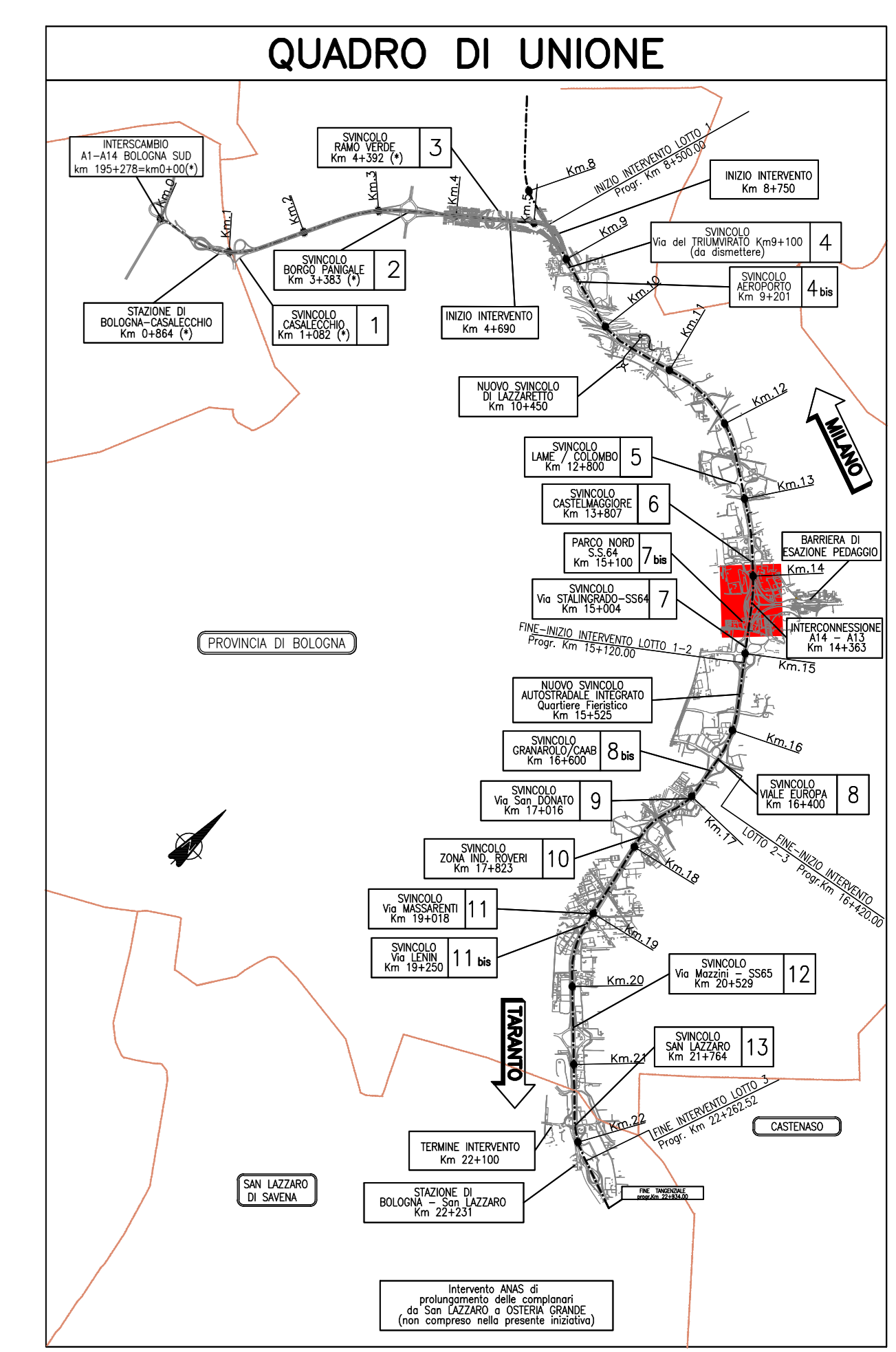
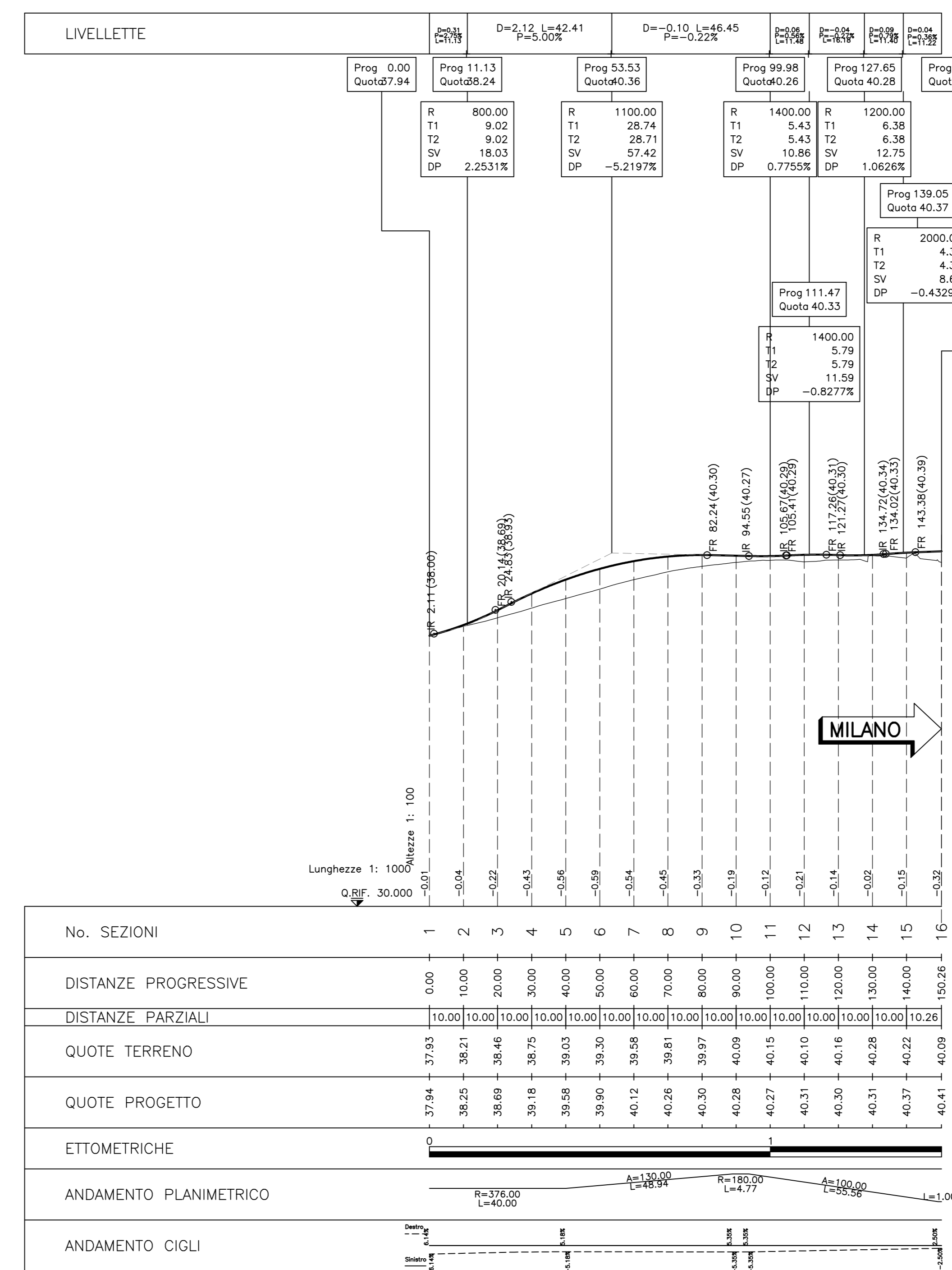


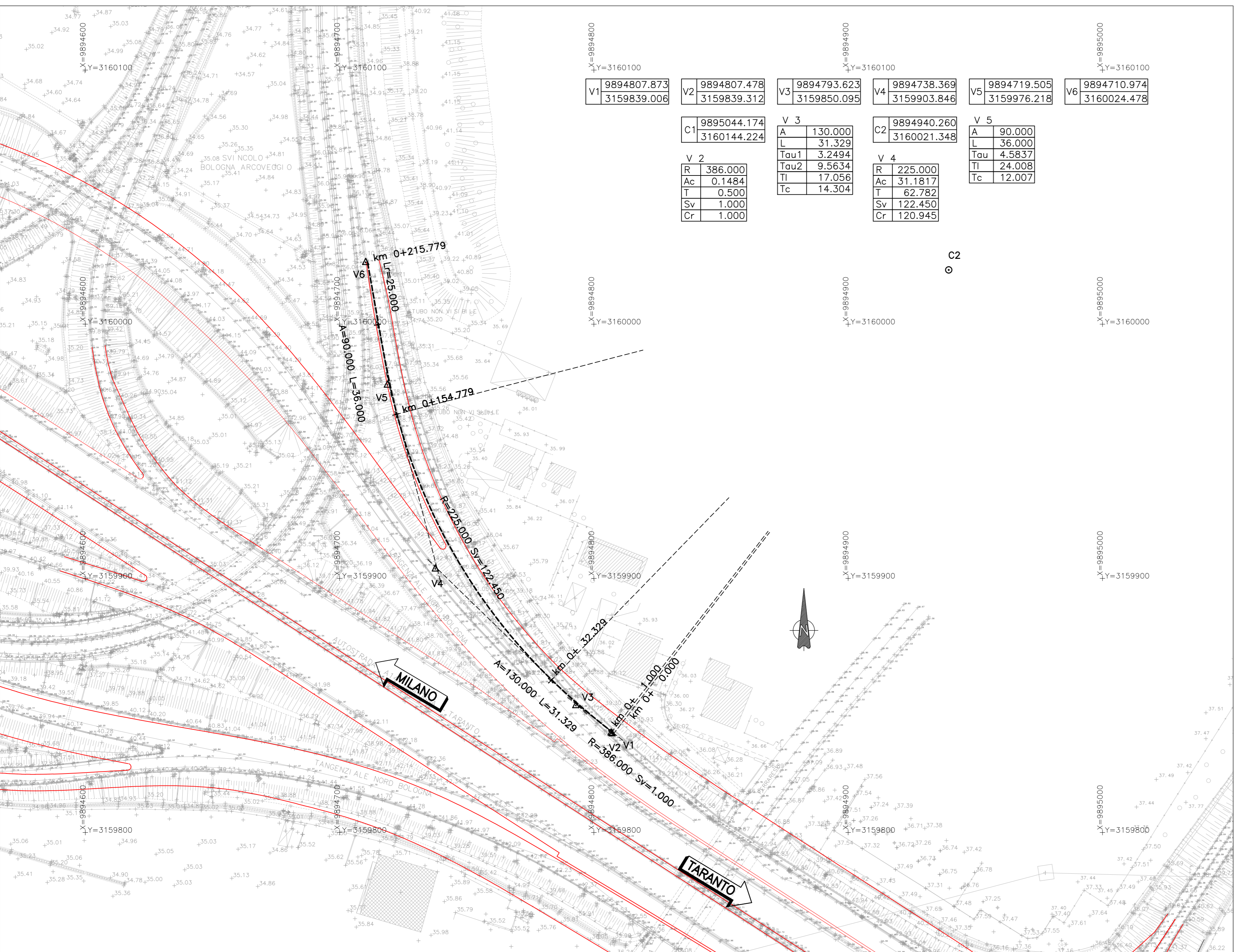
PLANIMETRIA DI TRACCIAMENTO SVS1 RS201 - 1:1.000



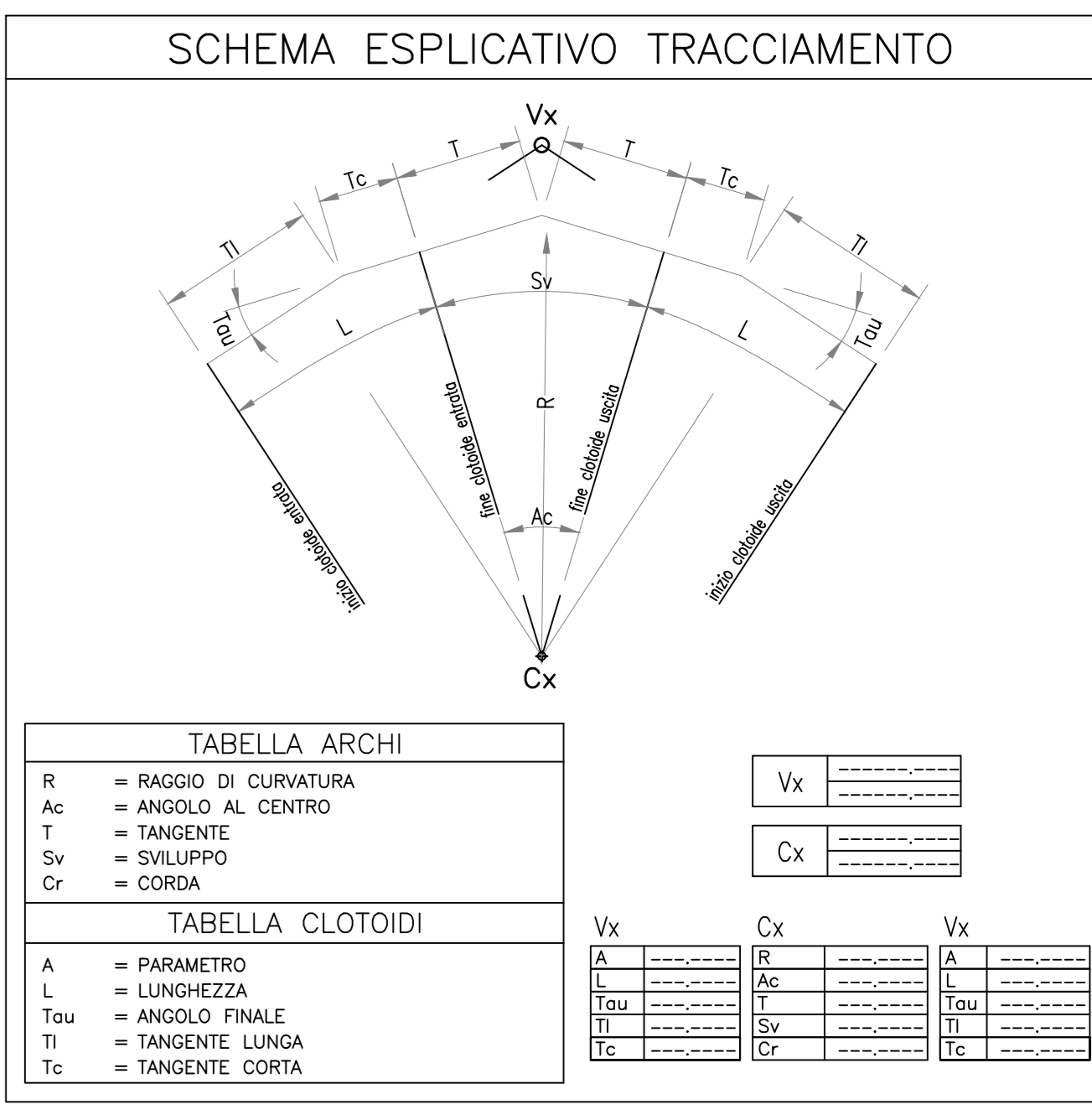
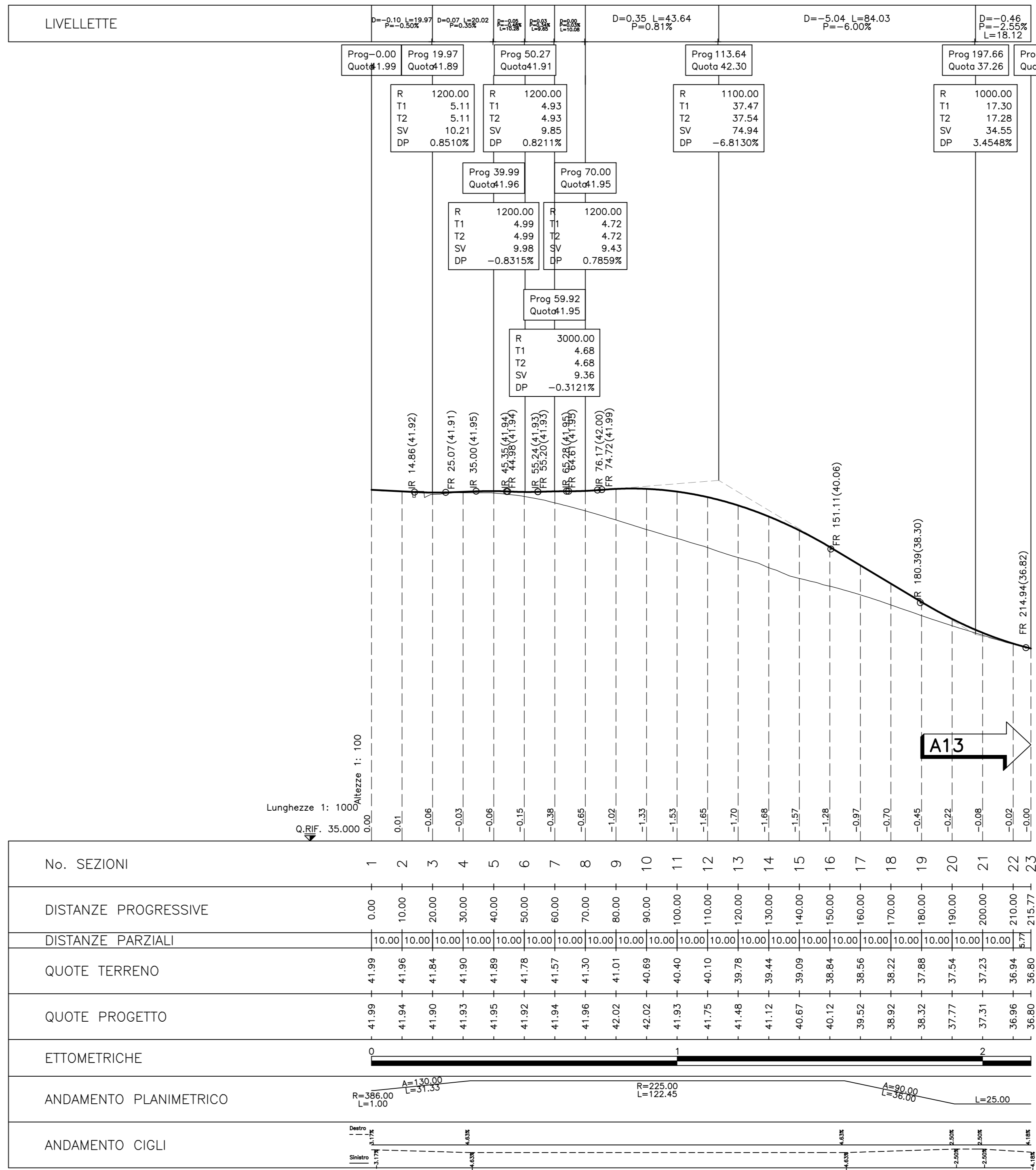
SVS1 RS201



PLANIMETRIA DI TRACCIAMENTO SVS1 RS202 - 1:1.000



SVS1 RS202



autostrade per l'italia

AUTOSTRADA (A14) : BOLOGNA-BARI-TARANTO
TRATTO: BOLOGNA BORGO PANIGALE - BOLOGNA SAN LAZZARO

POTENZIAMENTO IN SEDE DEL SISTEMA
AUTOSTRADALE E TANGENZIALE DI BOLOGNA

"PASSANTE DI BOLOGNA"

PROGETTO DEFINITIVO

S1-INTERCONNESSIONE A13-SVINCOLO ARCOVEGGIO

PROGETTO STRADALE
TRACCIAMENTI
PLANIMETRIA DI TRACCIAMENTO E PROFILO LONGITUDINALE
RAMPE RS201, RS202

<p>IL PROGETTISTA SPECIALISTICO</p> <p>Ing. Gianluigi Santoro (Sv) / Ing. Raffaele Rinaldi (Cd) / Ord. Ing. Macerata n. A1058</p>	<p>IL RESPONSABILE INTEGRAZIONE PRESTAZIONE SPECIALISTICHE</p> <p>Ing. Raffaele Rinaldi (Sv) / Ord. Ing. Macerata n. A1058</p>	<p>IL DIRETTORE TECNICO</p> <p>Ing. Andrea Tanti (Sv) / Ord. Ing. Parma n. 1154</p>
<p>COORDINATORE GENERALE</p> <p>Ing. Gianluigi Santoro (Sv) / Ing. Raffaele Rinaldi (Cd) / Ord. Ing. Macerata n. A1058</p>		
<p>REDAZIONE</p> <p>Ing. Gianluigi Santoro (Sv) / Ing. Raffaele Rinaldi (Cd) / Ord. Ing. Macerata n. A1058</p>		
<p>VERIFICA</p> <p>Ing. Gianluigi Santoro (Sv) / Ing. Raffaele Rinaldi (Cd) / Ord. Ing. Macerata n. A1058</p>		