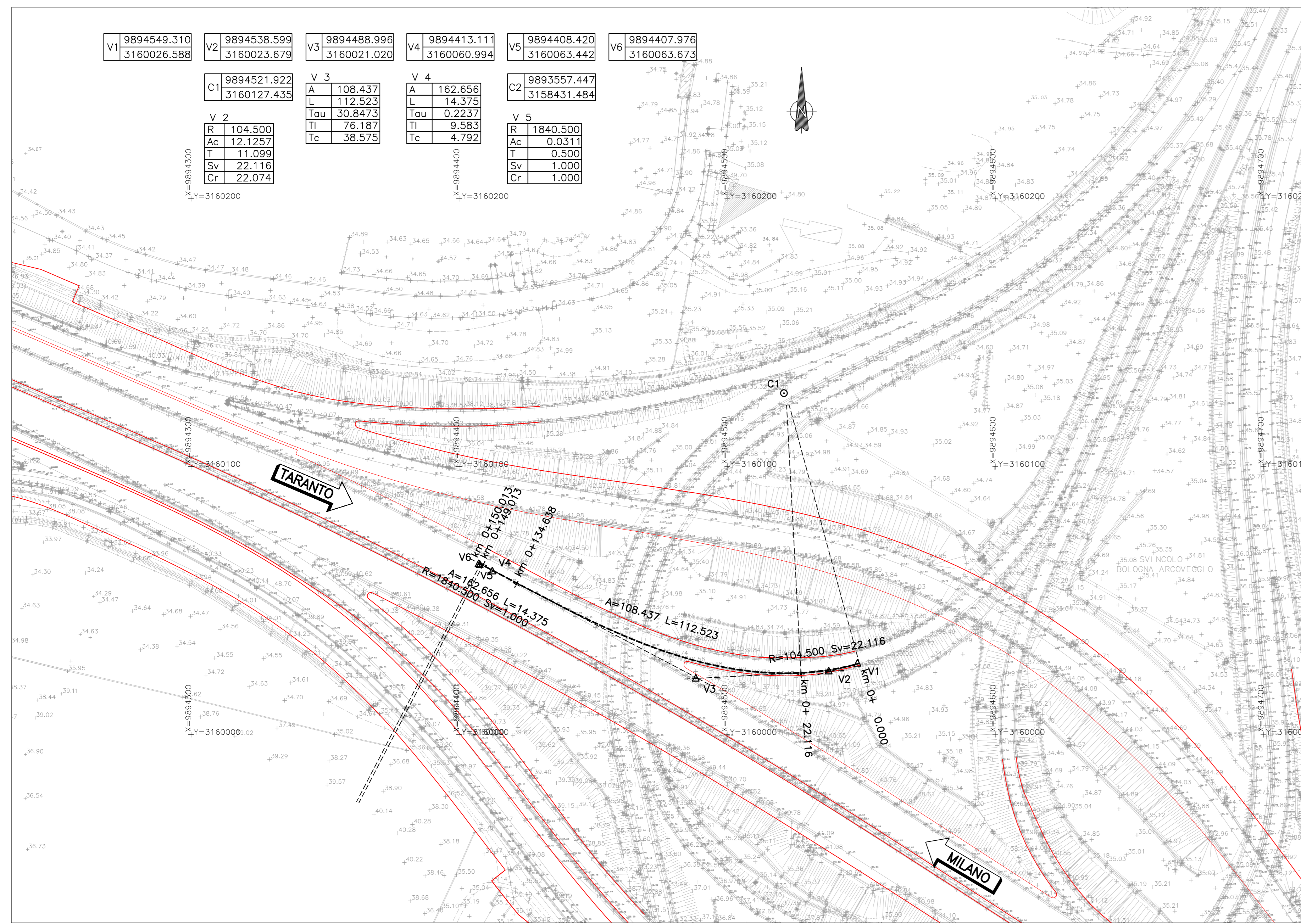
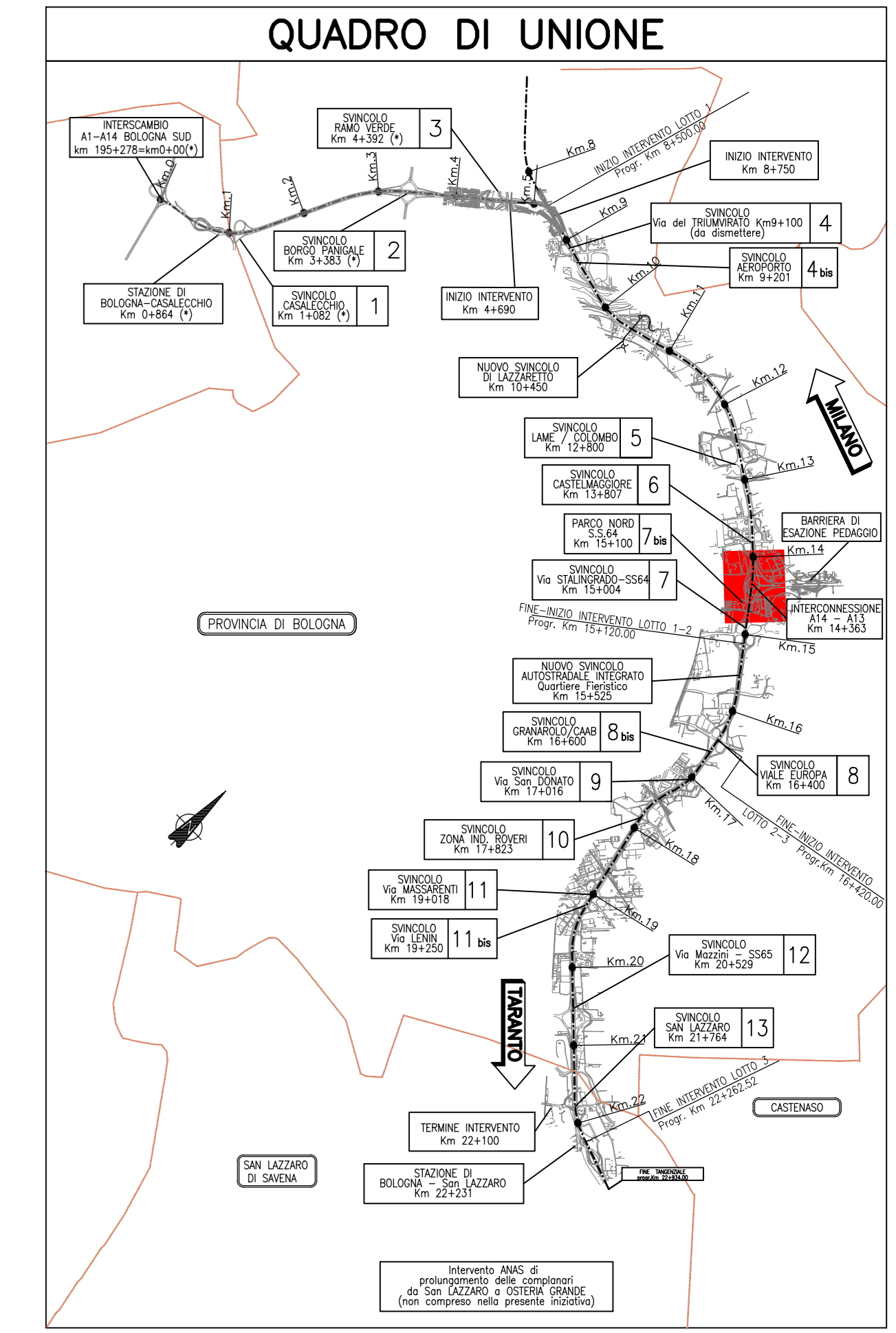
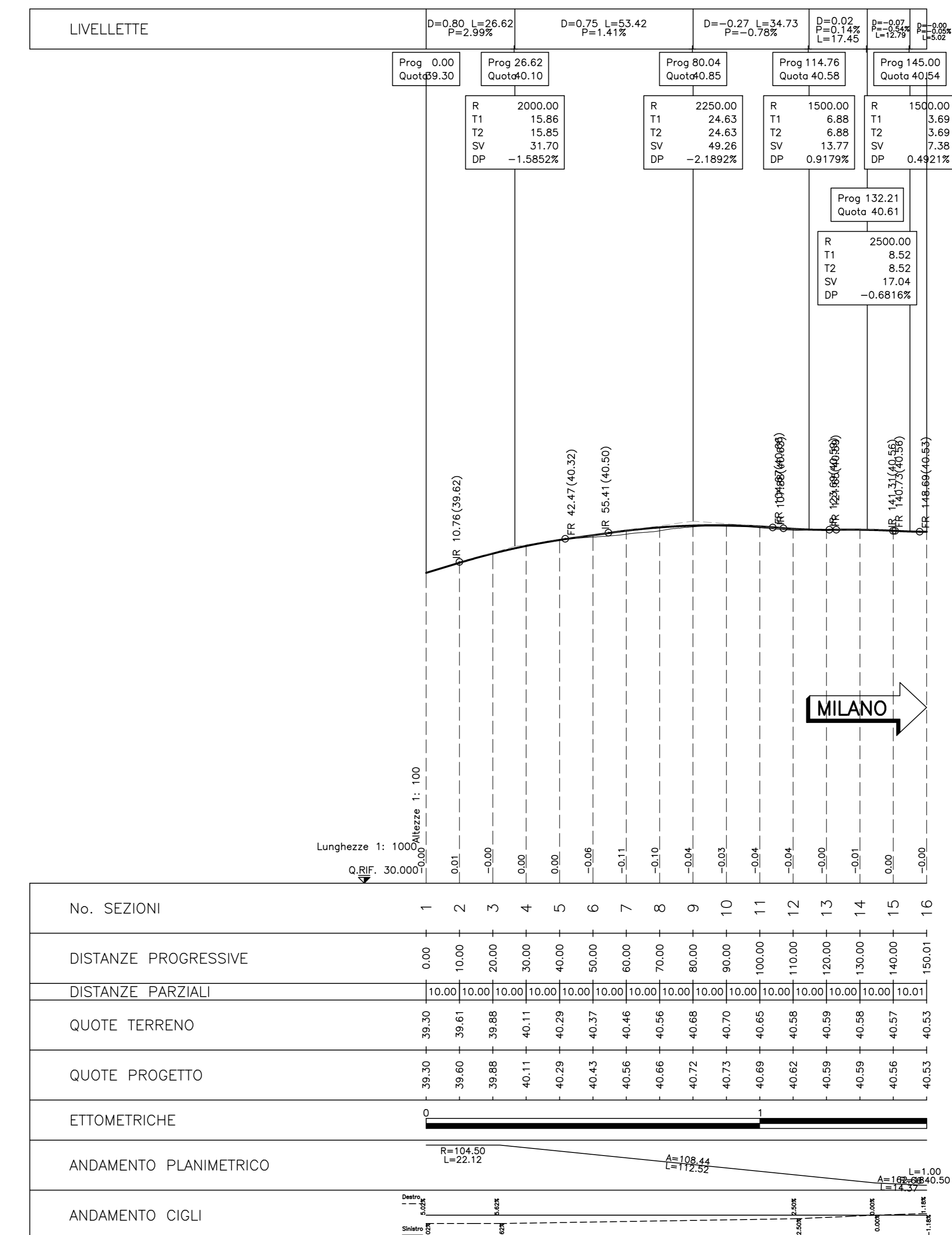


PLANIMETRIA DI TRACCIAMENTO SVS1 RS205 - 1:1.000



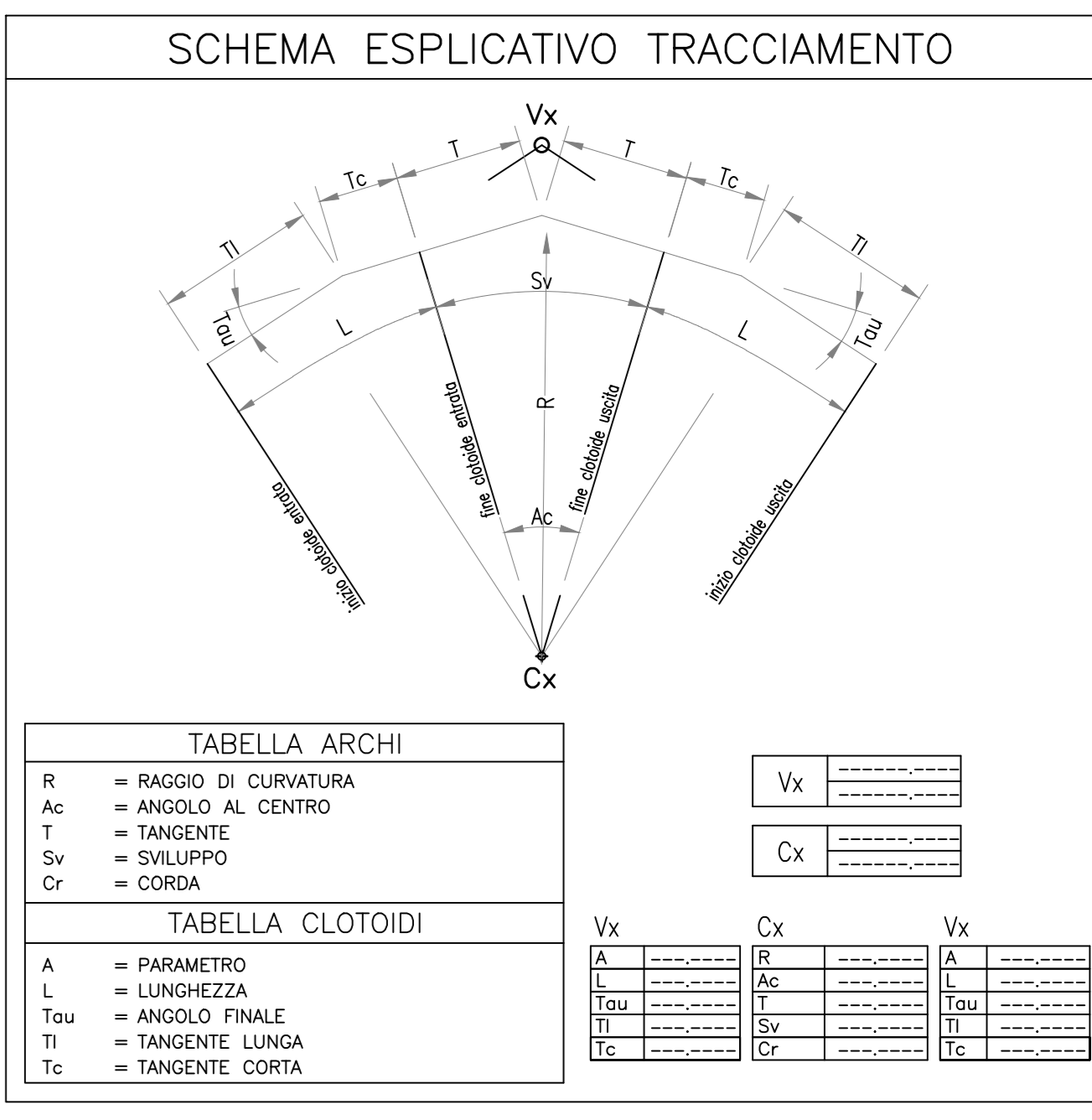
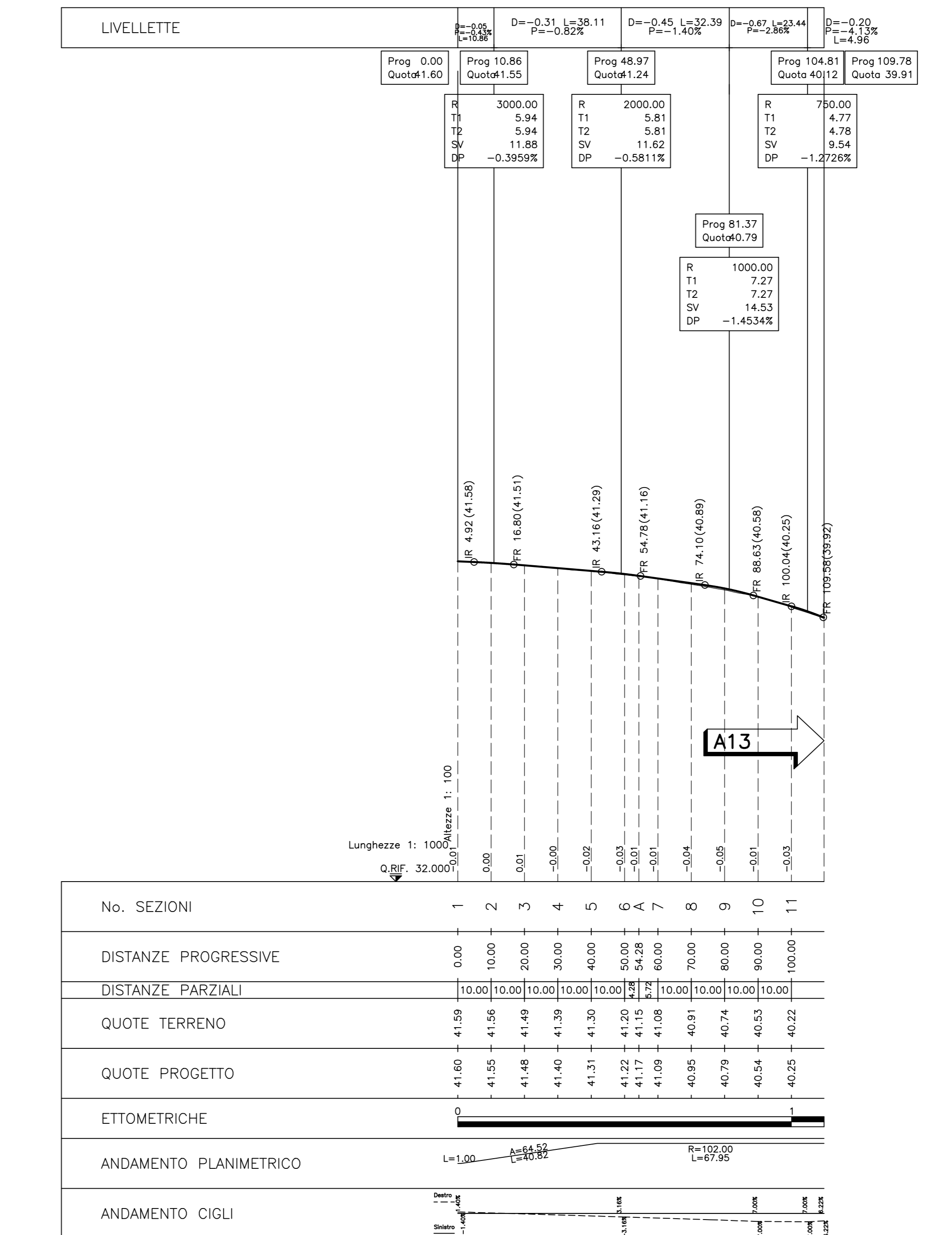
SVS1 RS205



PLANIMETRIA DI TRACCIAMENTO SVS1 RS206 - 1:1.000



SVS1 RS206



**autostrade per l'italia**

AUTOSTRADA (A14) : BOLOGNA-BARI-TARANTO  
TRATTO: BOLOGNA BORGO PANIGALE - BOLOGNA SAN LAZZARO

POTENZIAMENTO IN SEDE DEL SISTEMA  
AUTOSTRADALE E TANGENZIALE DI BOLOGNA

"PASSANTE DI BOLOGNA"

PROGETTO DEFINITIVO

S1-INTERCONNESSIONE A13-SVINCOLO ARCOVEGGIO

PROGETTO STRADALE  
TRACCIAMENTI  
PLANIMETRIE DI TRACCIAMENTO E PROFILI LONGITUDINALI  
RAMPE RS205, RS206

IL PROGETTISTA SPECIALISTA Ing. Gianluigi Santoro (A20796) RISPARMIABILI STRADALI E ABBIGLIAMENTO STRADALI	IL RESPONSABILE INTEGRAZIONE PRESTAZIONE SPECIALISTICHE Ing. Raffaele Rinaldisi Ord. Ing. Macerata N. A1058	IL DIRETTORE TECNICO Ing. Andrea Tanti Ord. Ing. Parma N. 1154
PROGETTAZIONE NUOVE OPERE AUTOSTRADALI		
CODICE IDENTIFICATIVO 111465 0000 PDS1 LV1 TR00000000DSTD1574-2		
SPEA INGEGNERIA		REVISIONE 1 DICEMBRE 2011 2 SETTEMBRE 2010 3 SETTEMBRE 2009