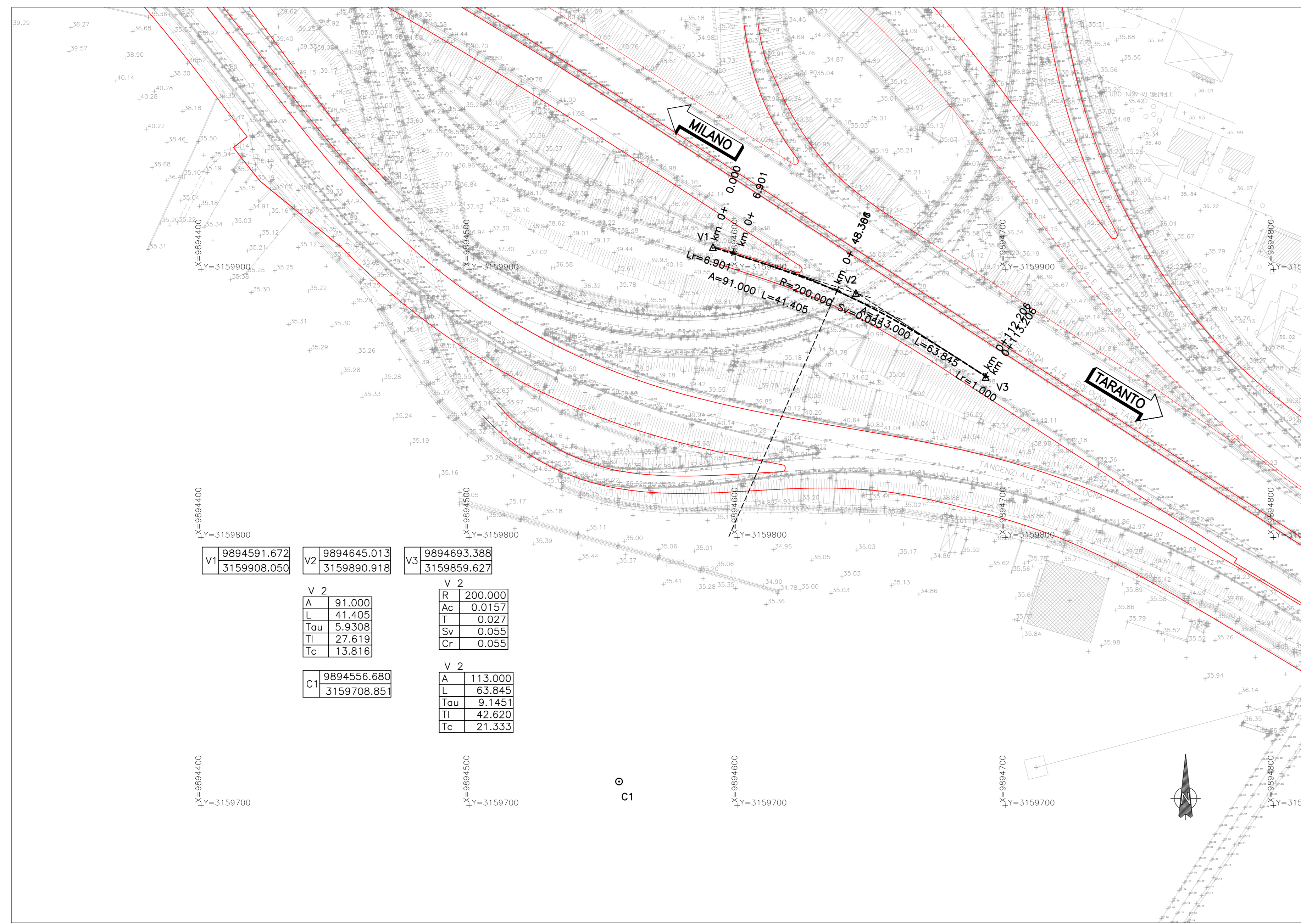
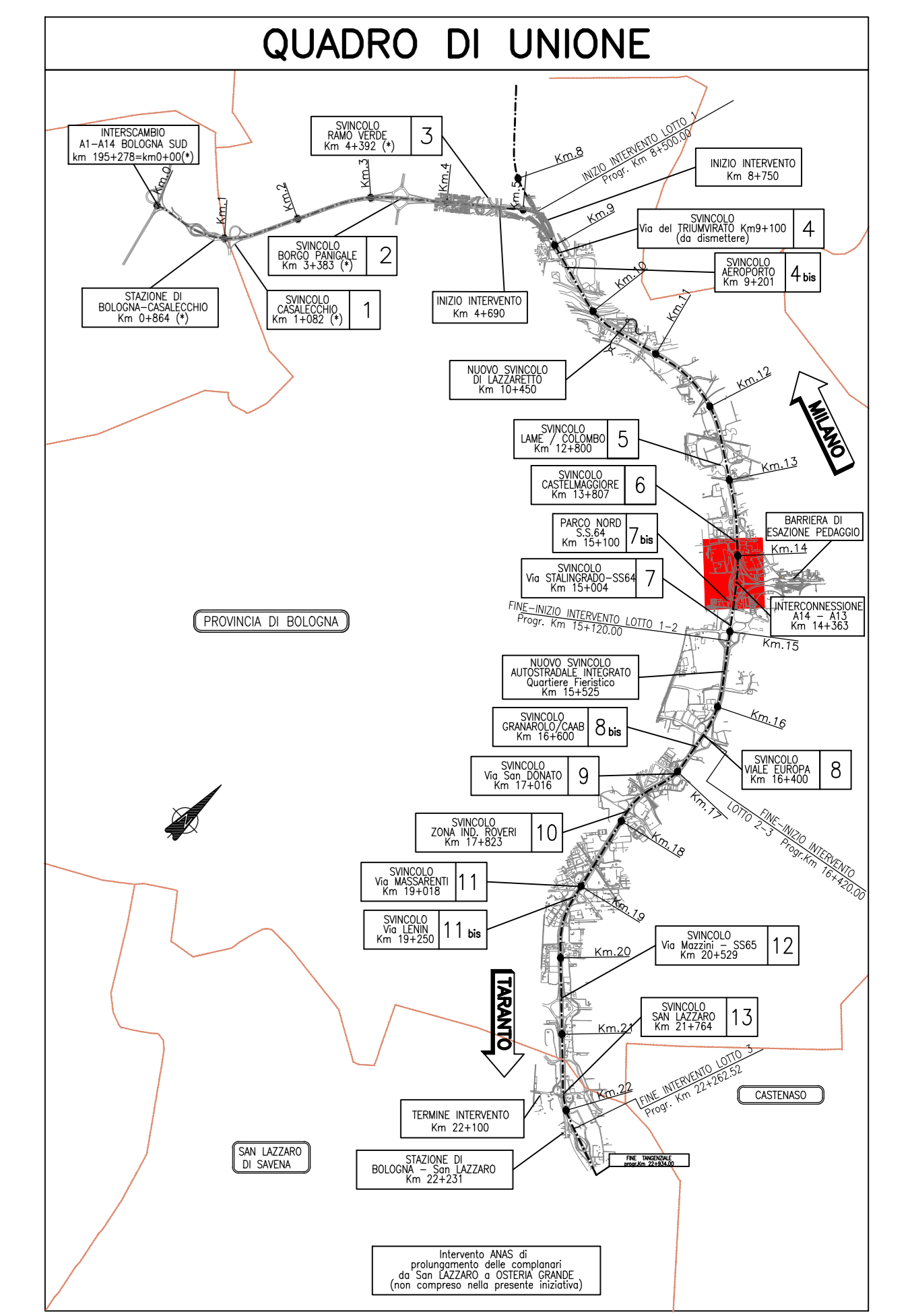
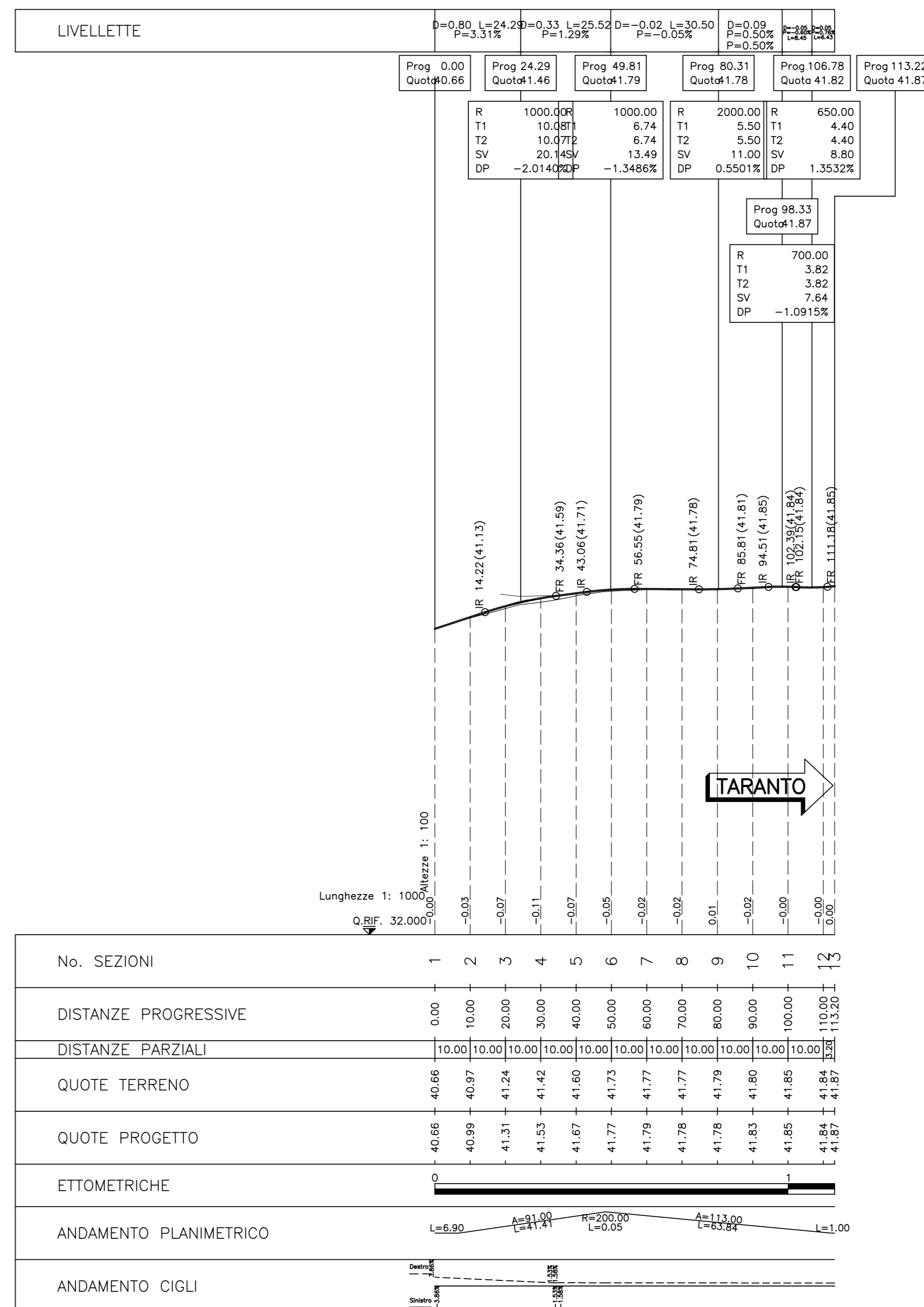


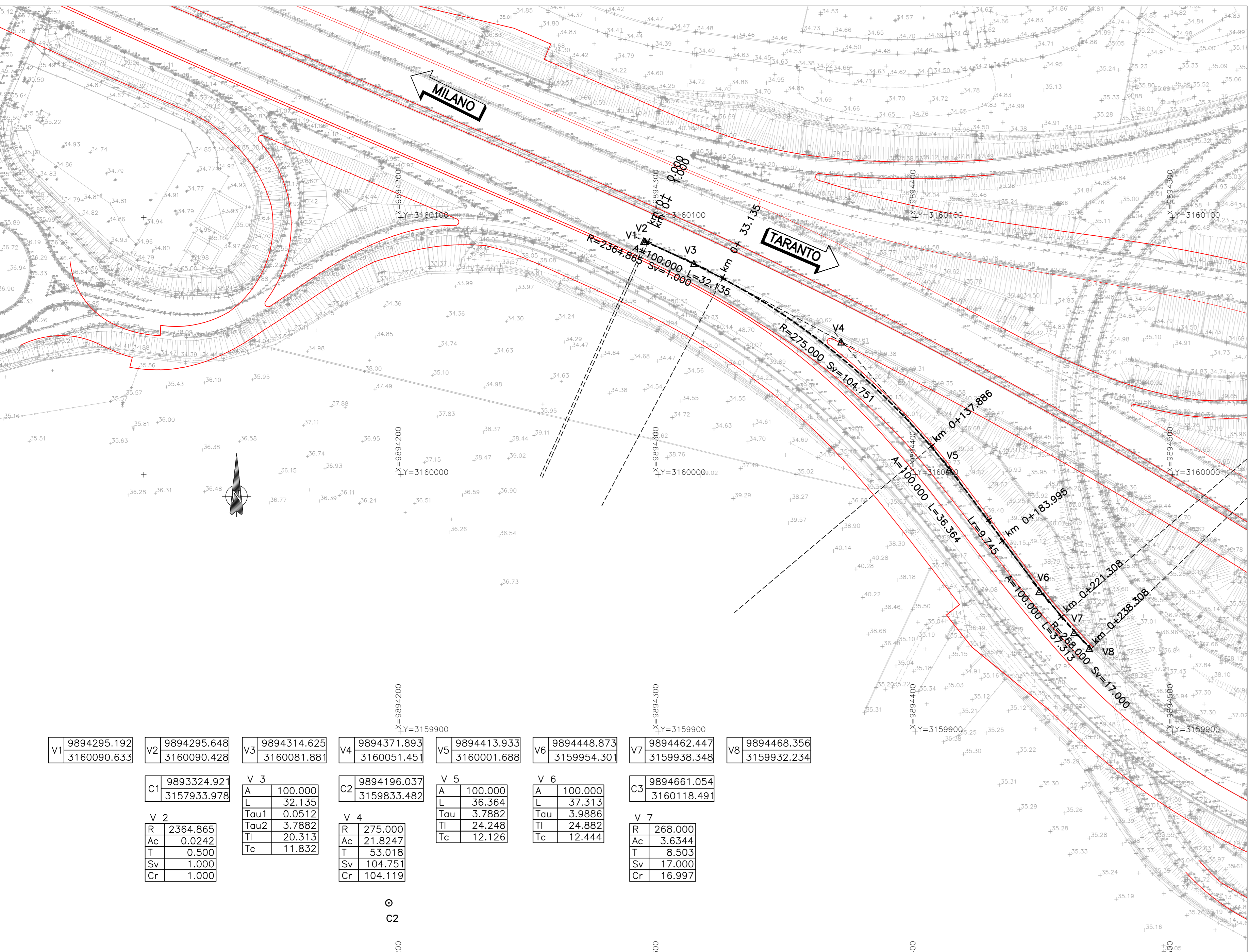
PLANIMETRIA DI TRACCIAMENTO SVS1 RS207 - 1:1.000



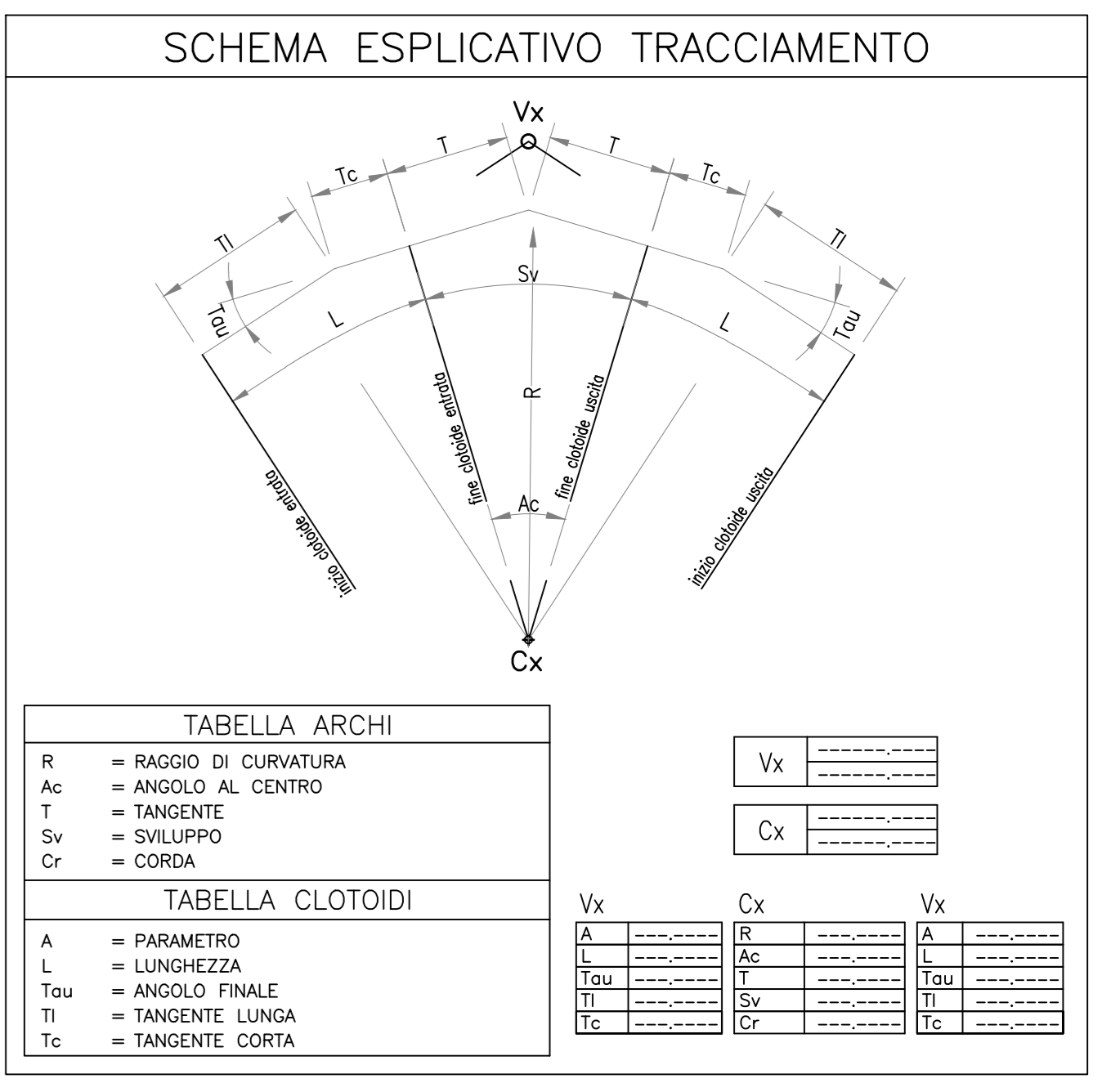
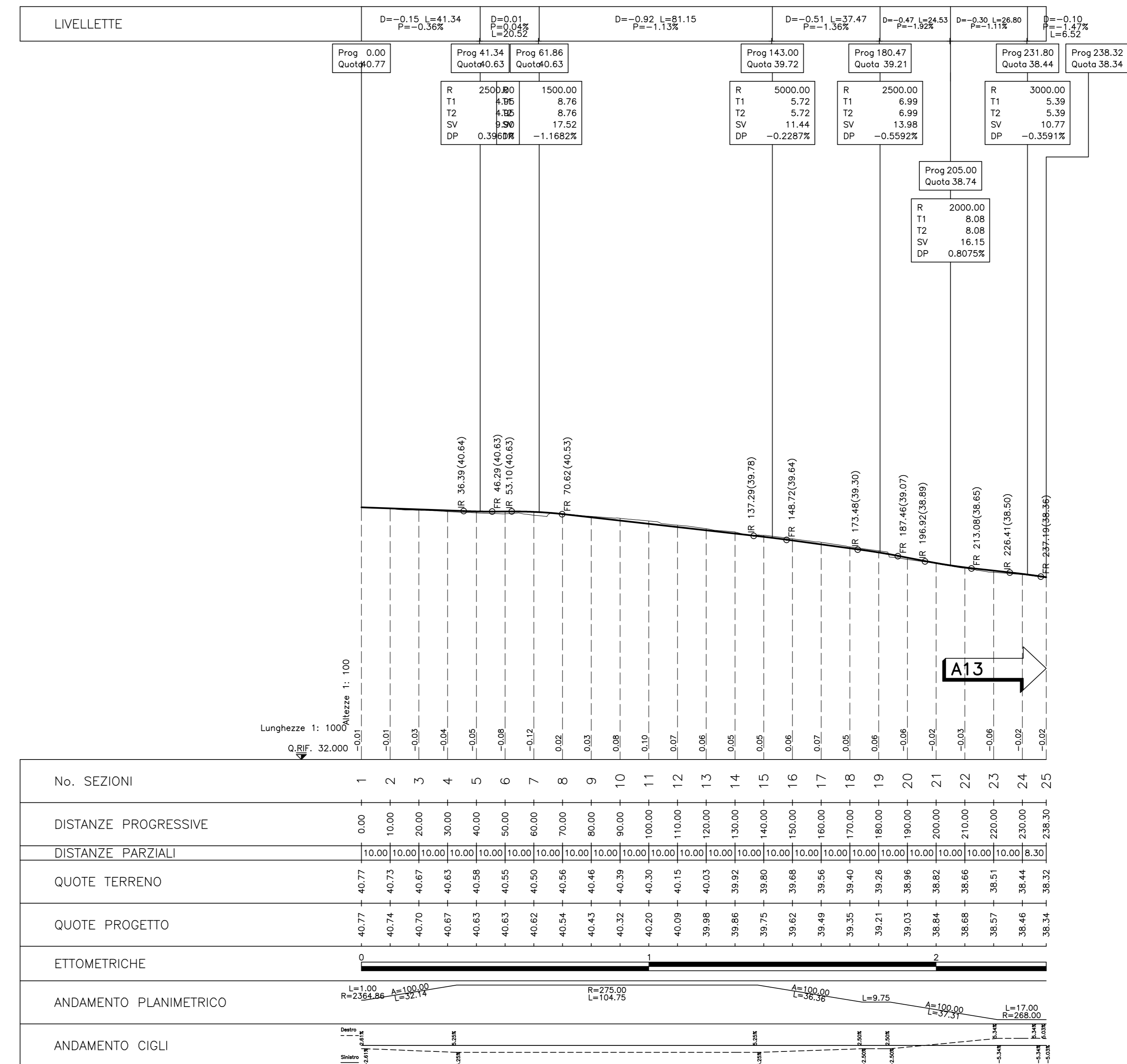
SVS1 RS207



PLANIMETRIA DI TRACCIAMENTO SVS1 RS208 - 1:1.000



SVS1 RS208



SCALA DI STAMPA: 1=1

autostrade per l'italia

AUTOSTRADA (A14) : BOLOGNA-BARI-TARANTO
TRATTO: BOLOGNA BORGO PANIGALE - BOLOGNA SAN LAZZARO

POTENZIAMENTO IN SEDE DEL SISTEMA
AUTOSTRADALE E TANGENZIALE DI BOLOGNA

"PASSANTE DI BOLOGNA"

PROGETTO DEFINITIVO

S1-INTERCONNESSIONE A13-SVINCOLO ARCOVEGGIO

PROGETTO STRADALE
TRACCIAMENTI
PLANIMETRIA DI TRACCIAMENTO E PROFILO LONGITUDINALE
RAMPE RS207, RS208

IL PROGETTISTA SPECIALISTICO: Ing. Gianluigi Santoro (Svincolo) / Ing. Mirco A. A. 20796
IL RESPONSABILE INTEGRAZIONE PRESTAZIONE SPECIALISTICHE: Ing. Raffaele Rinaldisi / Ing. Mirco A. A. 20796
IL DIRETTORE TECNICO: Ing. Andrea Tancini / Ing. Mirco A. A. 20796

111465 0000 PDS1 LV1 TR00000000DSTD1575-2

REVISIONE: 01 DICEMBRE 2011, 02 SETTEMBRE 2010, 03 SETTEMBRE 2003