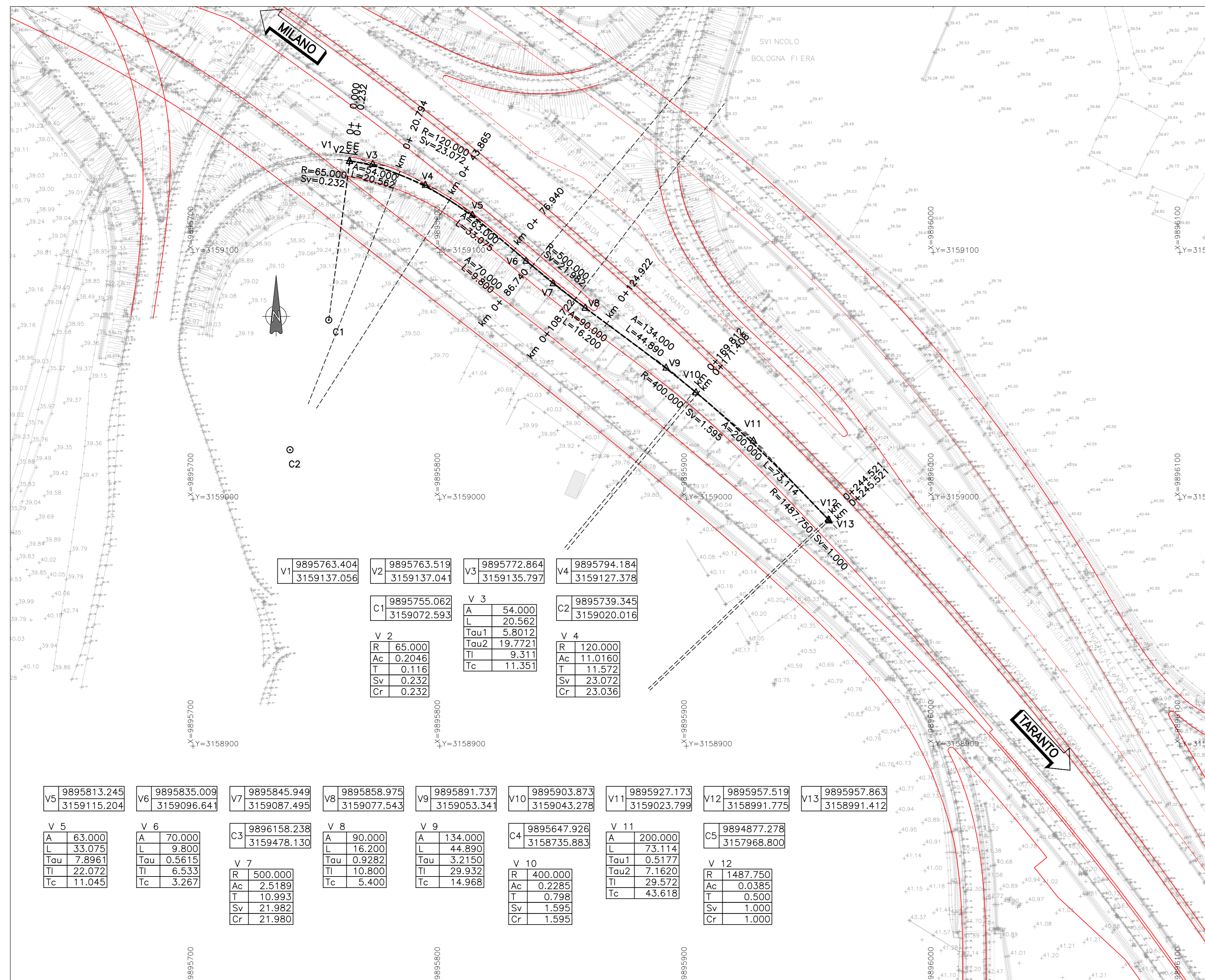
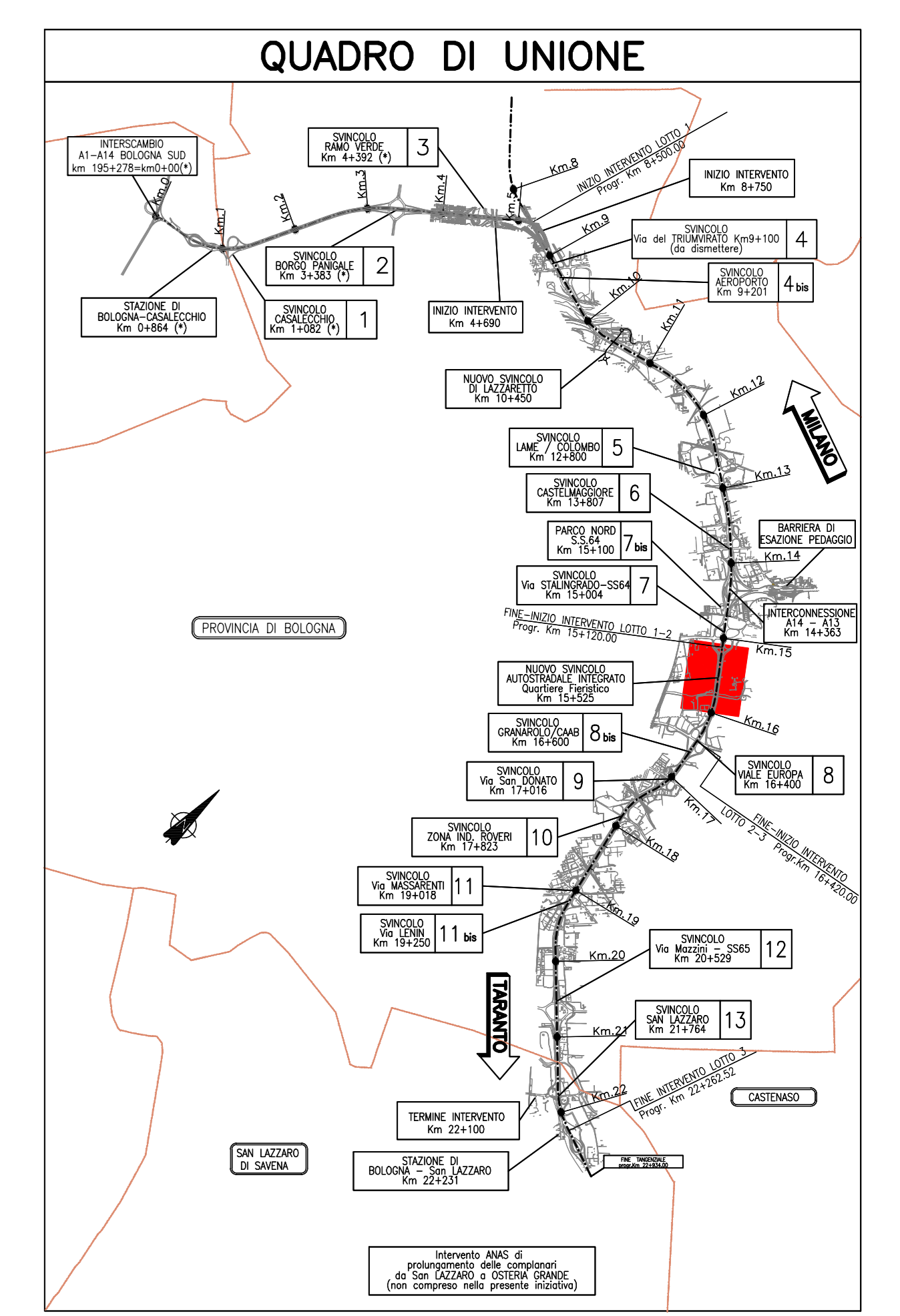
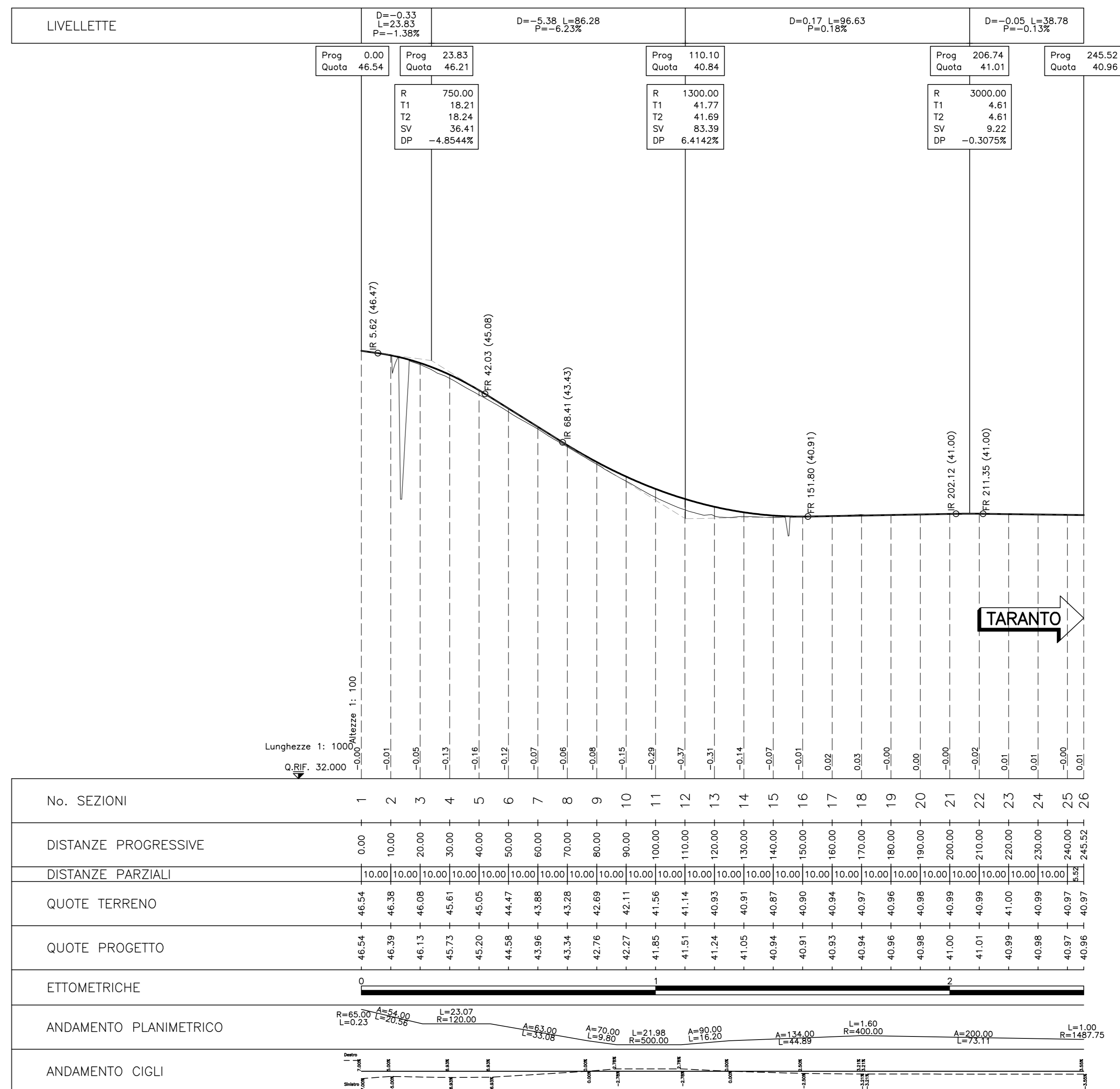


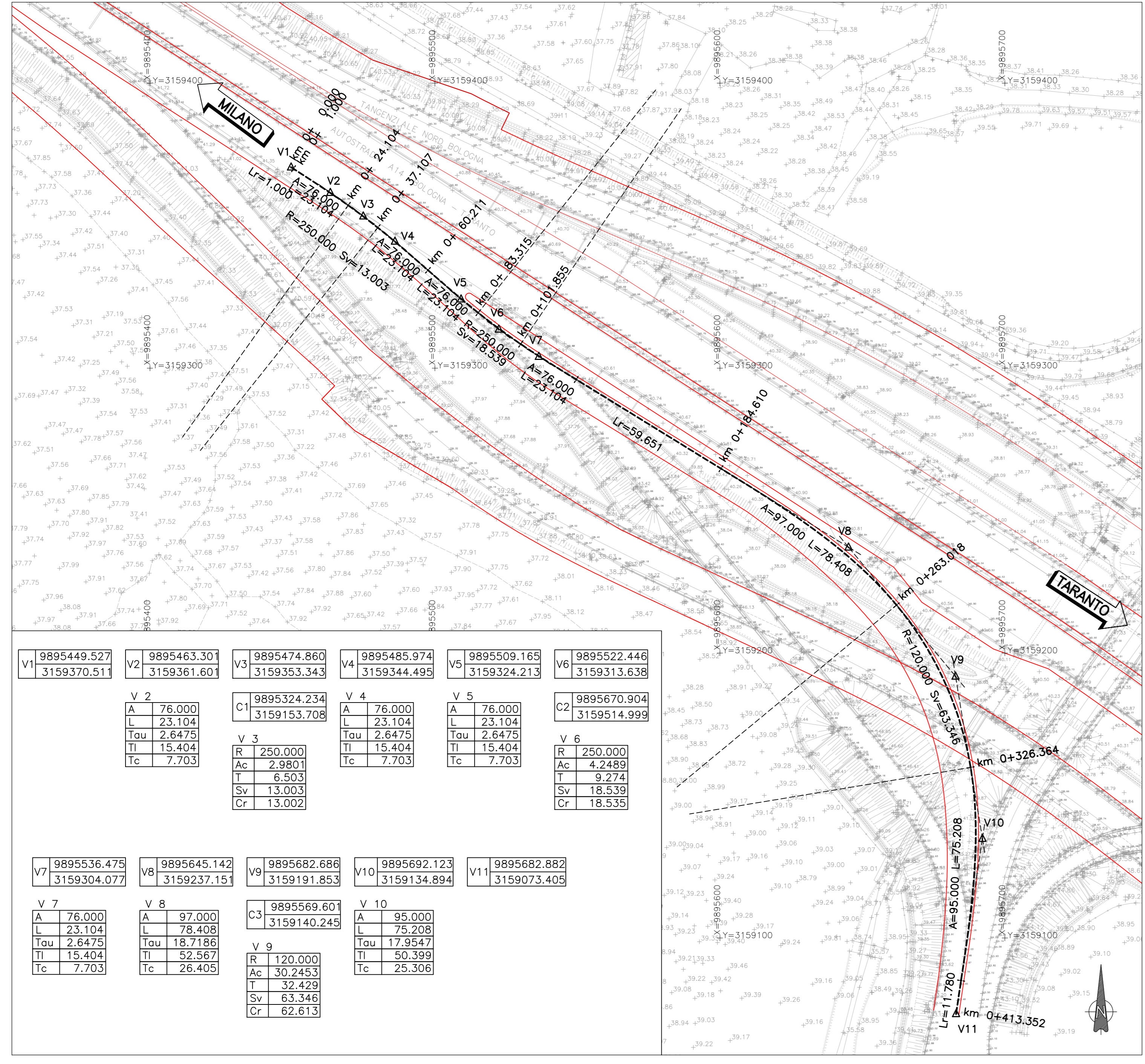
PLANIMETRIA DI TRACCIAMENTO SVS2 RS303 - 1:1.000



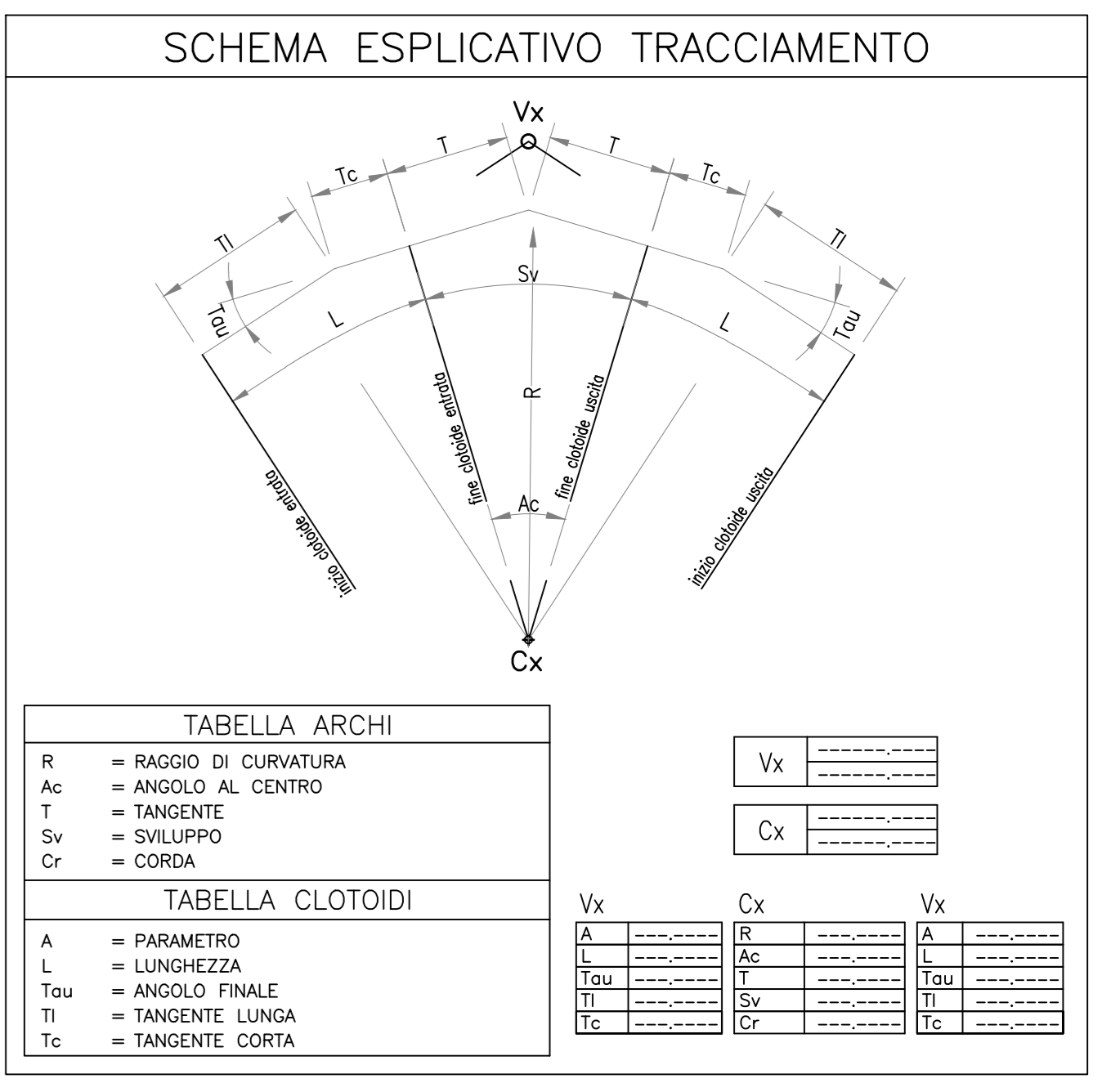
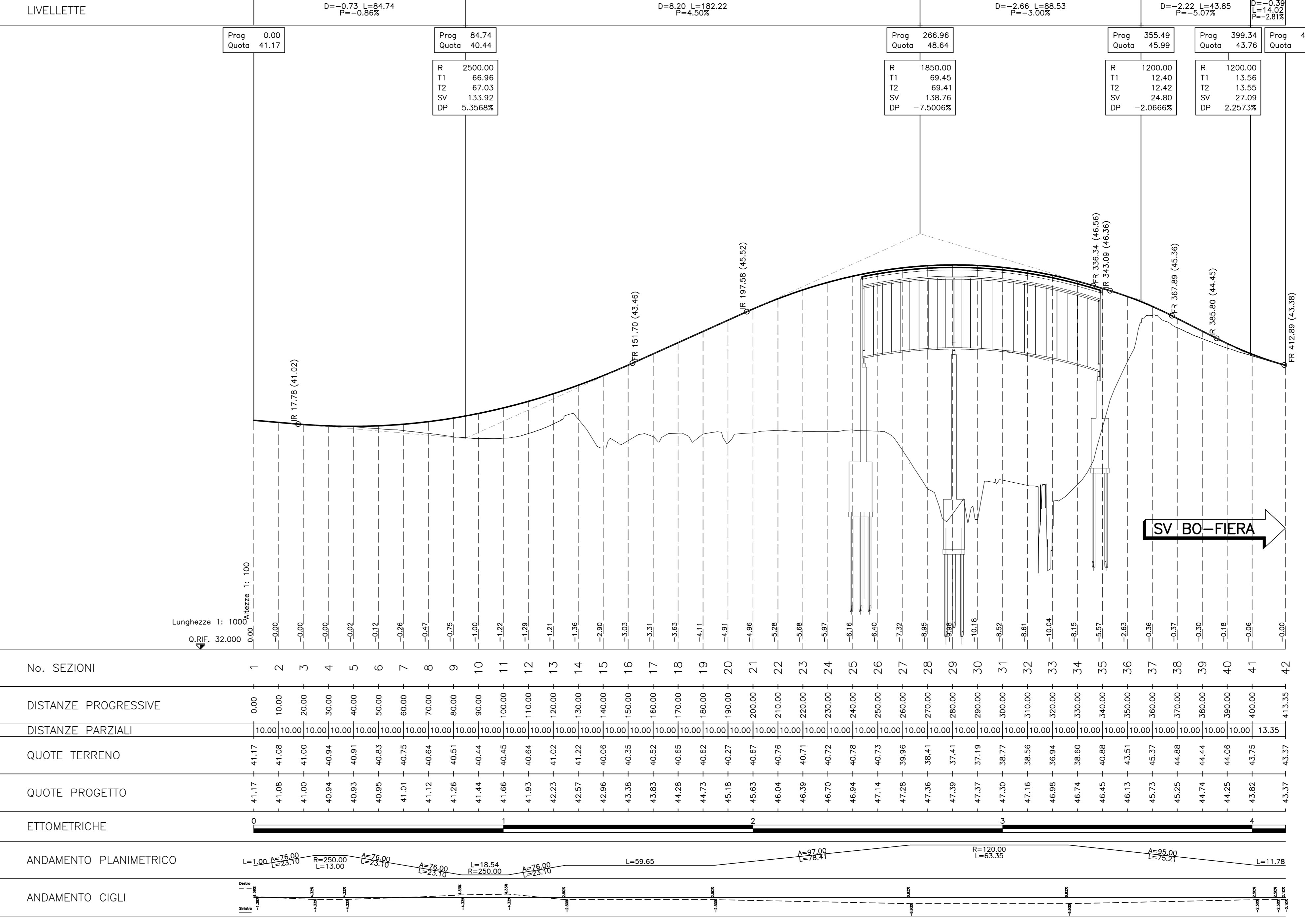
SVS2 RS303



PLANIMETRIA DI TRACCIAMENTO SVS2 RS304 - 1:1.000



SVS2 RS304



**autostrade per l'italia**  
 AUTOSTRADA (A14) : BOLOGNA-BARI-TARANTO  
 TRATTO: BOLOGNA BORGO PANIGALE - BOLOGNA SAN LAZZARO  
 POTENZIAMENTO IN SEDE DEL SISTEMA  
 AUTOSTRADALE E TANGENZIALE DI BOLOGNA  
 "PASSANTE DI BOLOGNA"  
 PROGETTO DEFINITIVO

**S2 - SVINCOLO A14 - BOLOGNA FIERA**  
 PROGETTO STRADALE  
 TRACCIAMENTI  
 PLANIMETRIA DI TRACCIAMENTO E PROFILO LONGITUDINALE  
 RAMPE RS303, RS304

IL PROGETTISTA SPECIALISTICO Ing. Gianluigi Santoro (Svincolo) Ord. Ing. Mirco A. 208796 RESPONSABILE TECNICO E ARTISTICO STRADALE	IL RESPONSABILE INTEGRAZIONE PRESTAZIONE SPECIALISTICHE Ing. Raffaele Rinaldisi Ord. Ing. Marcello N. A1058	IL DIRETTORE TECNICO Ing. Andrea Tanti Ord. Ing. Palma N. 1154
PROGETTAZIONE NUOVE OPERE AUTOSTRADALI		
CODICE IDENTIFICATIVO 111465 0000 PDS2 LV2 TR00000000DSTD1640-2	REVISIONE 1 DICEMBRE 2011 2 SETTEMBRE 2010 3 SETTEMBRE 2003	SCALA VARIE

VISTO DEL COMMITTENTE  
 IL RESPONSABILE ONICO DEL PROCEDIMENTO  
 Ing. Fabio Vanni  
 VISTO DEL CONCESSIONARIO  
 Ministero delle Infrastrutture e dei Trasporti  
 Direzione Regionale delle Infrastrutture  
 Ing. Paolo Vanni