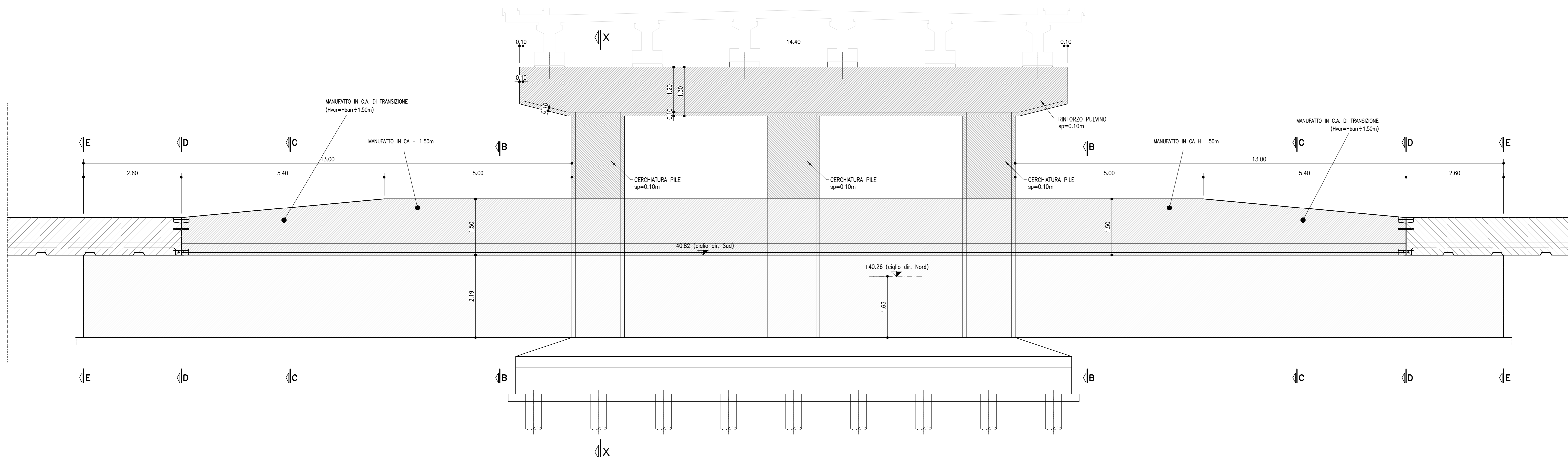


PROSPETTO PILA  
SCALA 1:50



SEZIONE X-X  
SCALA 1:50

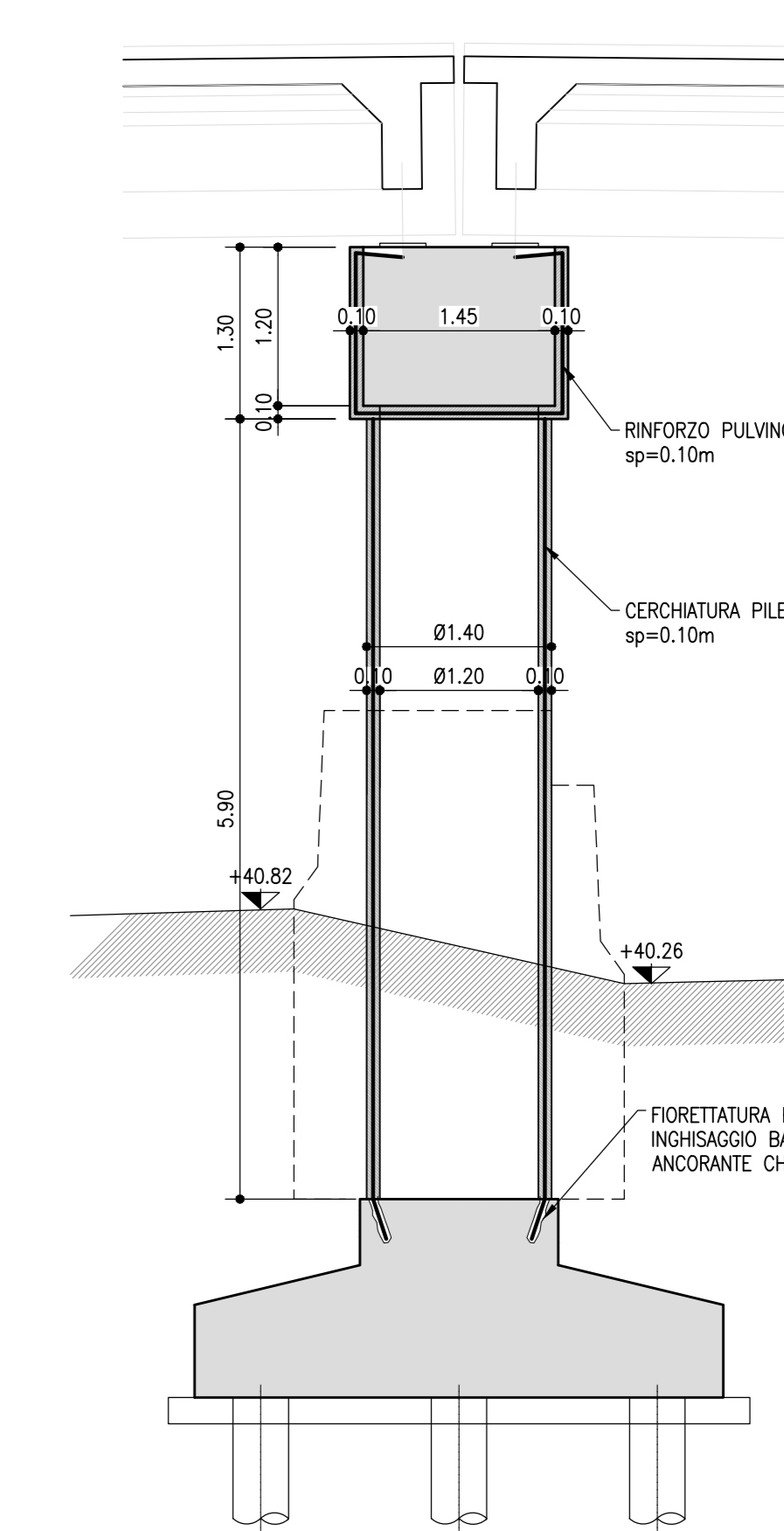
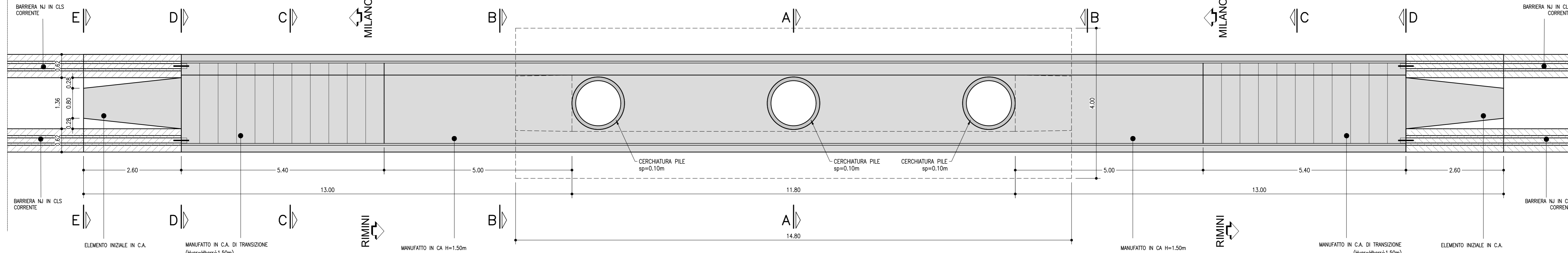
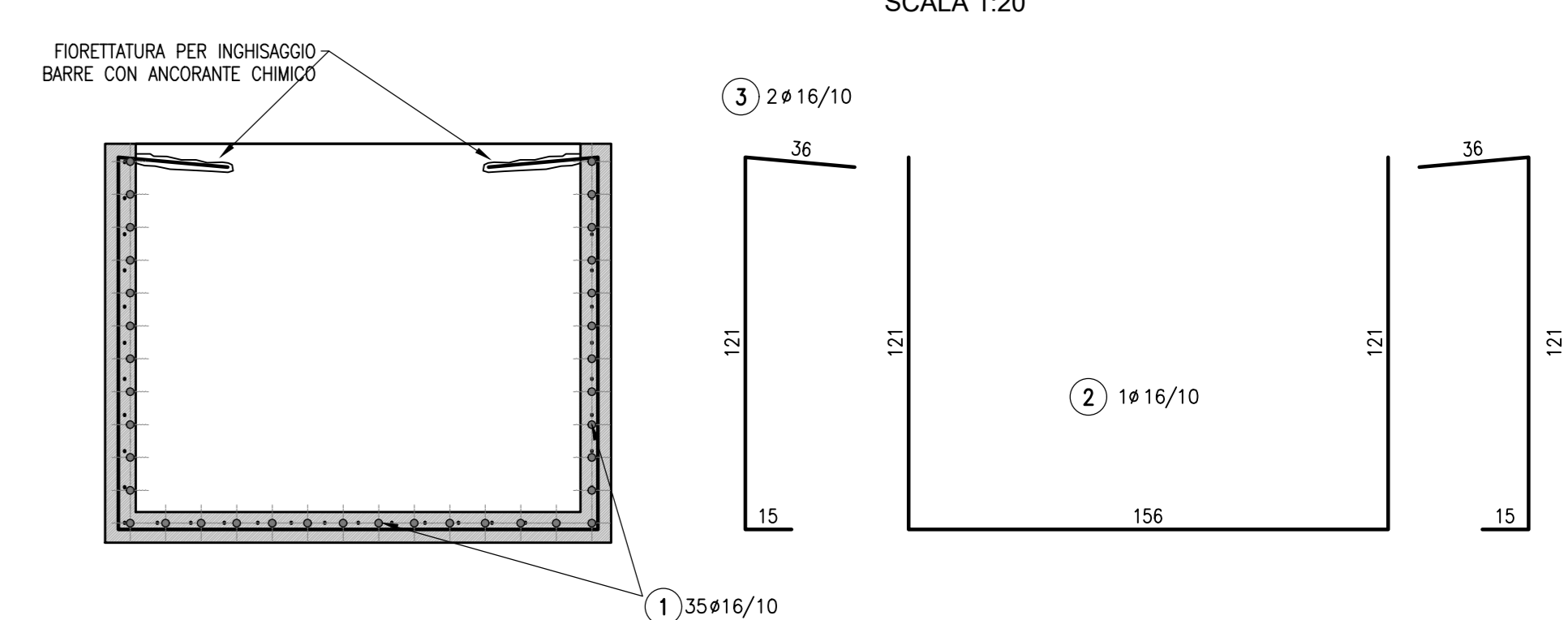


TABELLA FERRI					
POS.	#	L[cm]	N°	P.U.	PESO [kg]
1	16	1460	35	1,5783	806,5
2	16	400	147	1,5783	928,1
3	16	172	204	1,5783	728,1
4	20	620	66	2,4662	1009,1
5	16	480	60	1,5783	454,6
					<b>3996,4</b>

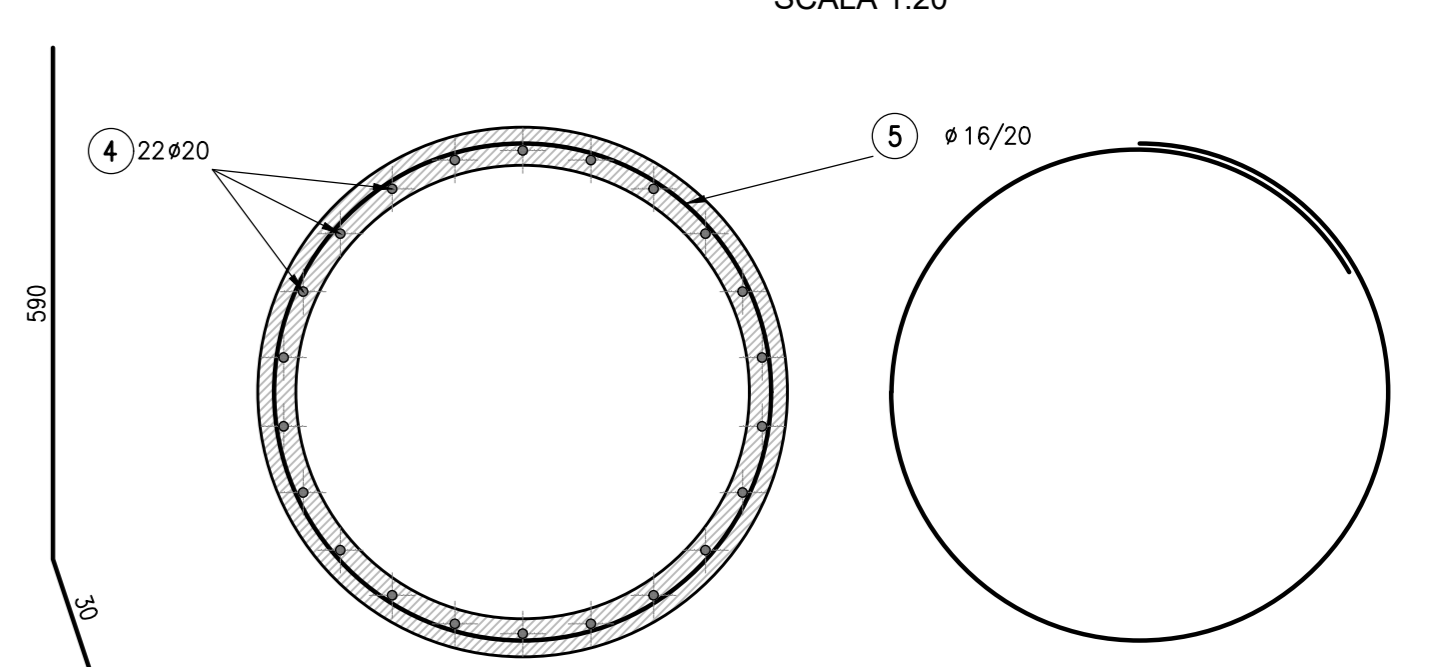
PLANIMETRIA  
SCALA 1:50



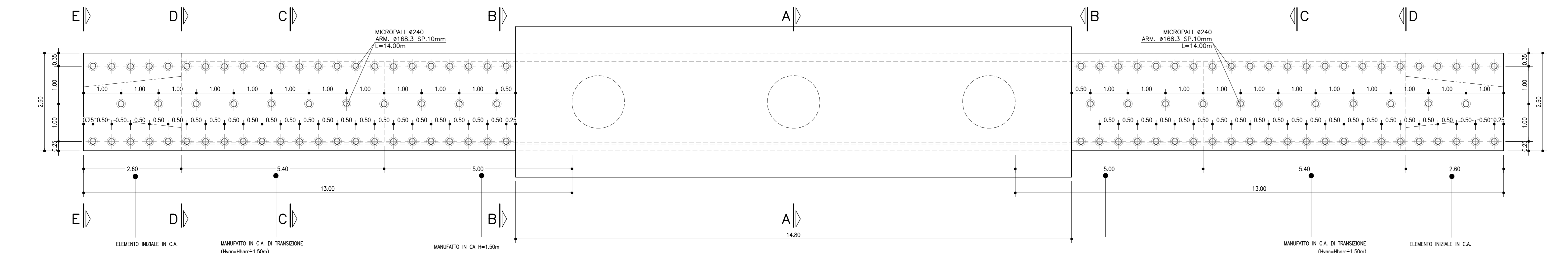
ARMATURA RINFORZO PULVINO  
SCALA 1:20



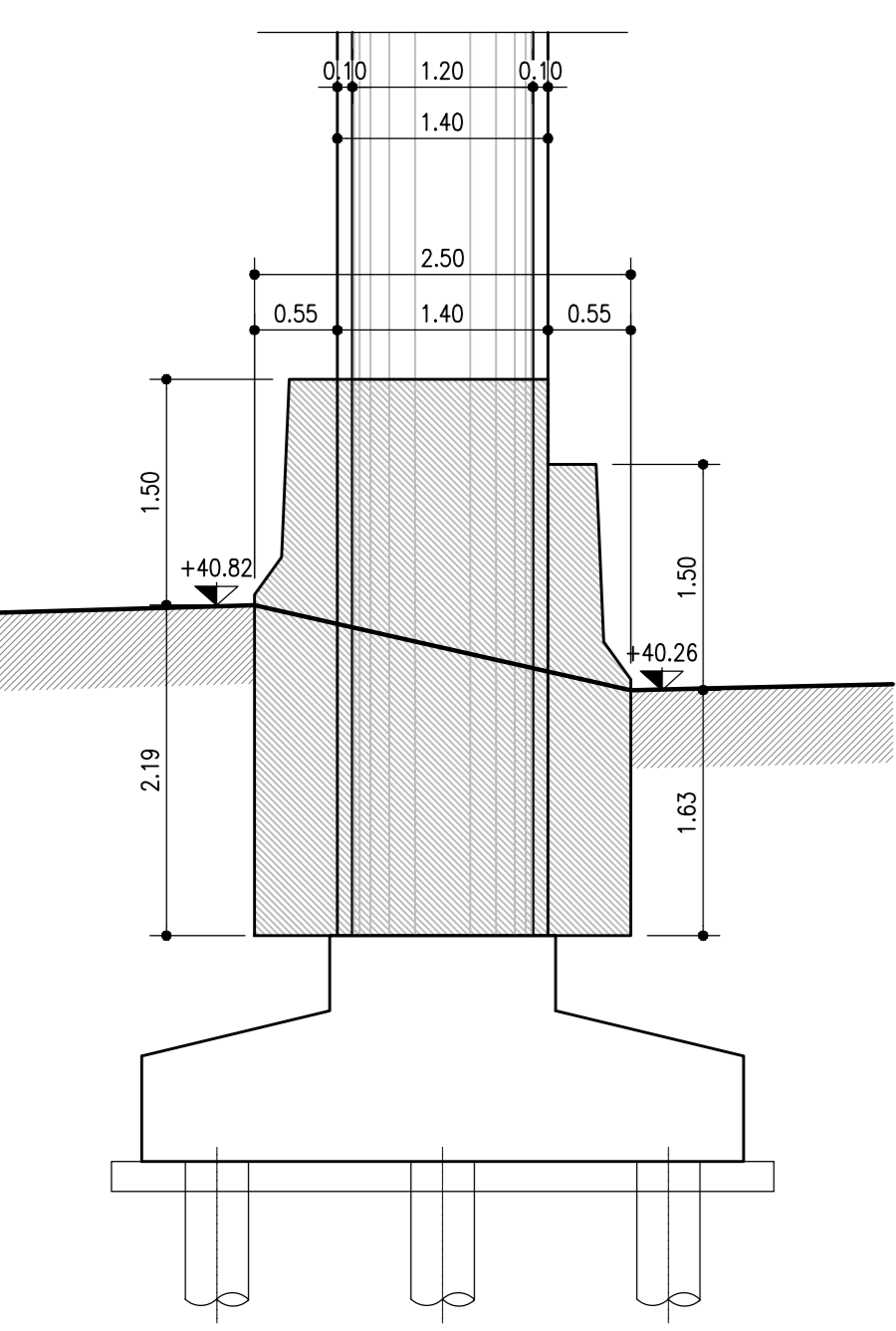
ARMATURA CARICATURA PILE  
SCALA 1:20



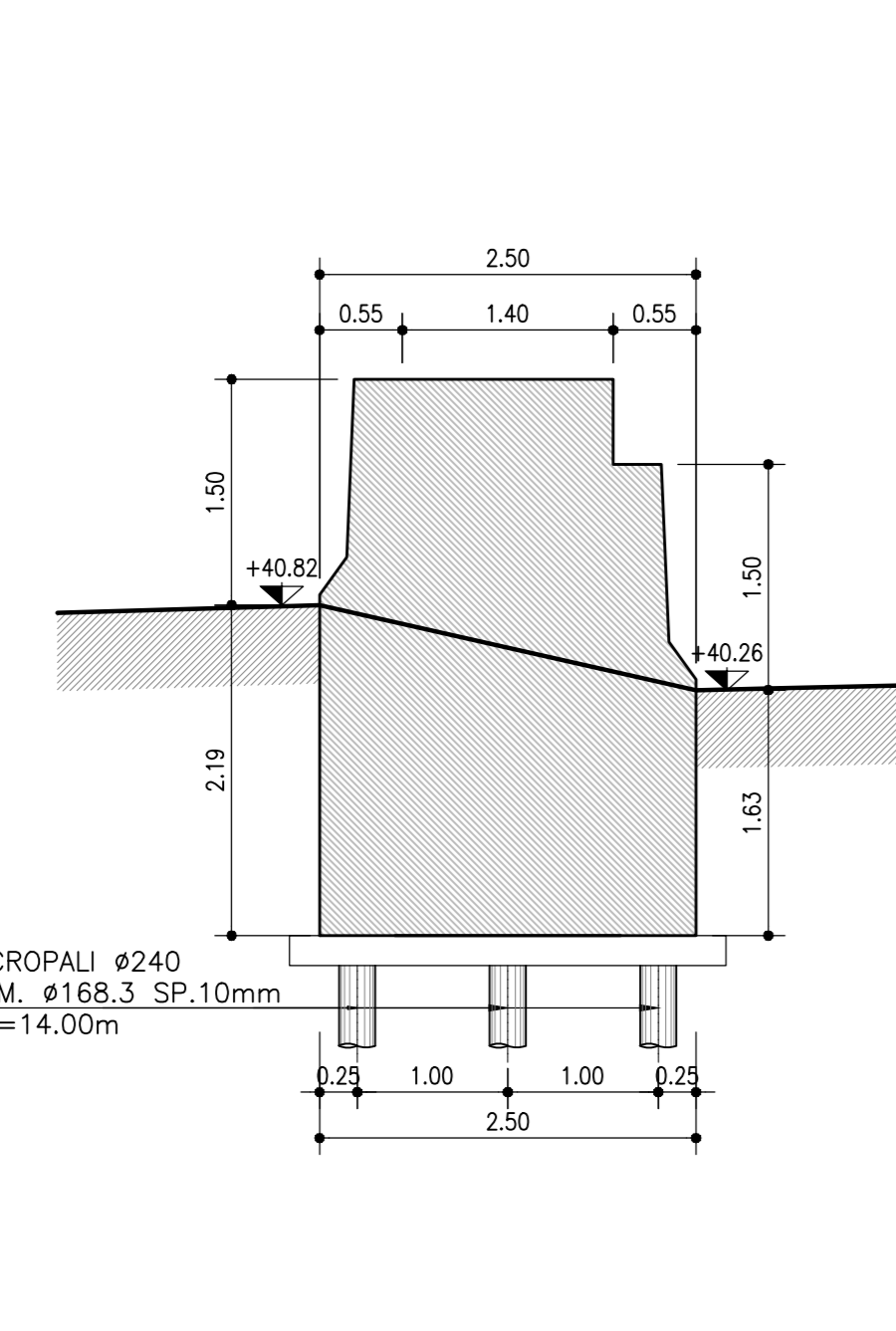
PIANTA FONDAZIONI  
SCALA 1:50



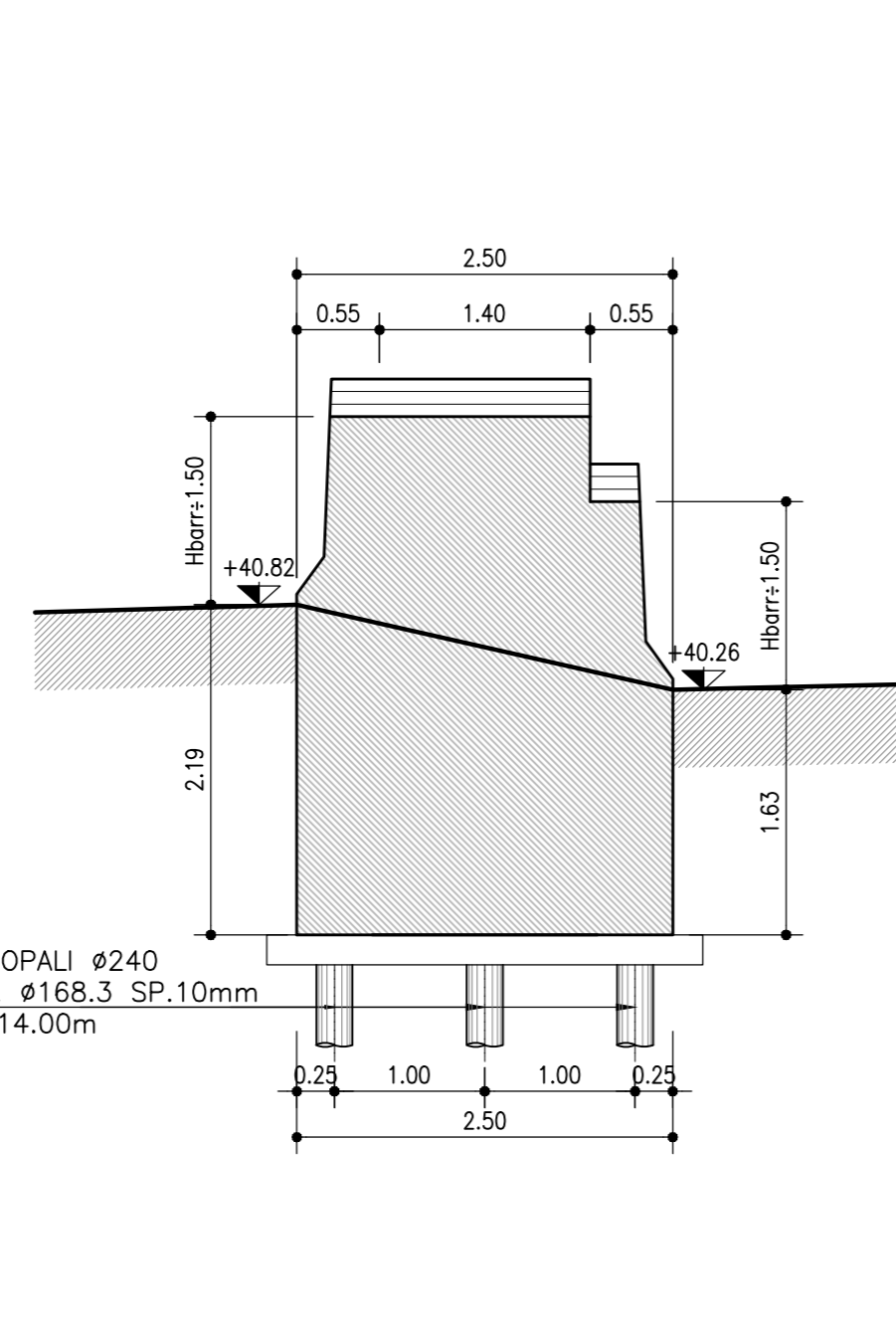
SEZIONE A-A  
SCALA 1:50



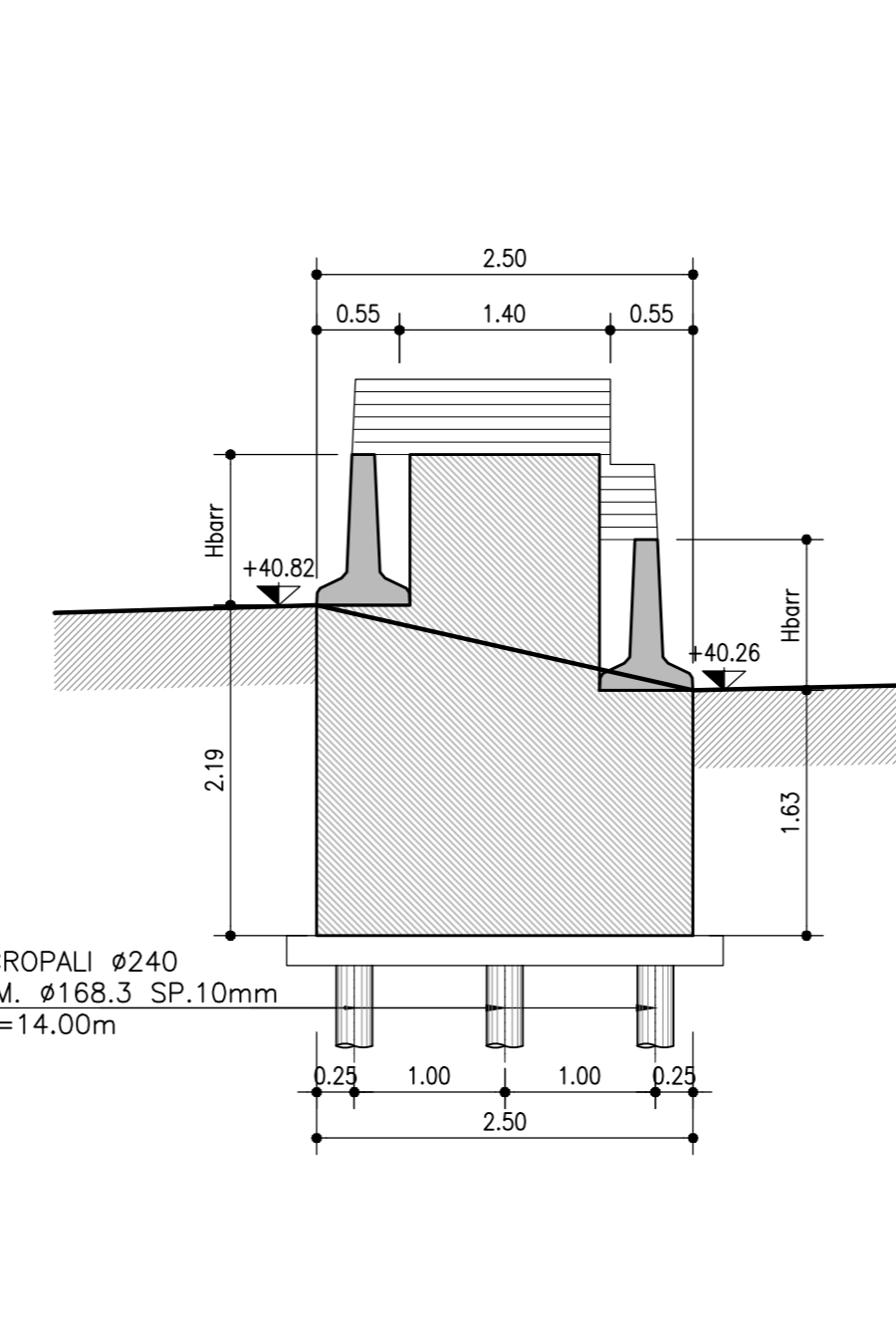
SEZIONE B-B  
SCALA 1:50



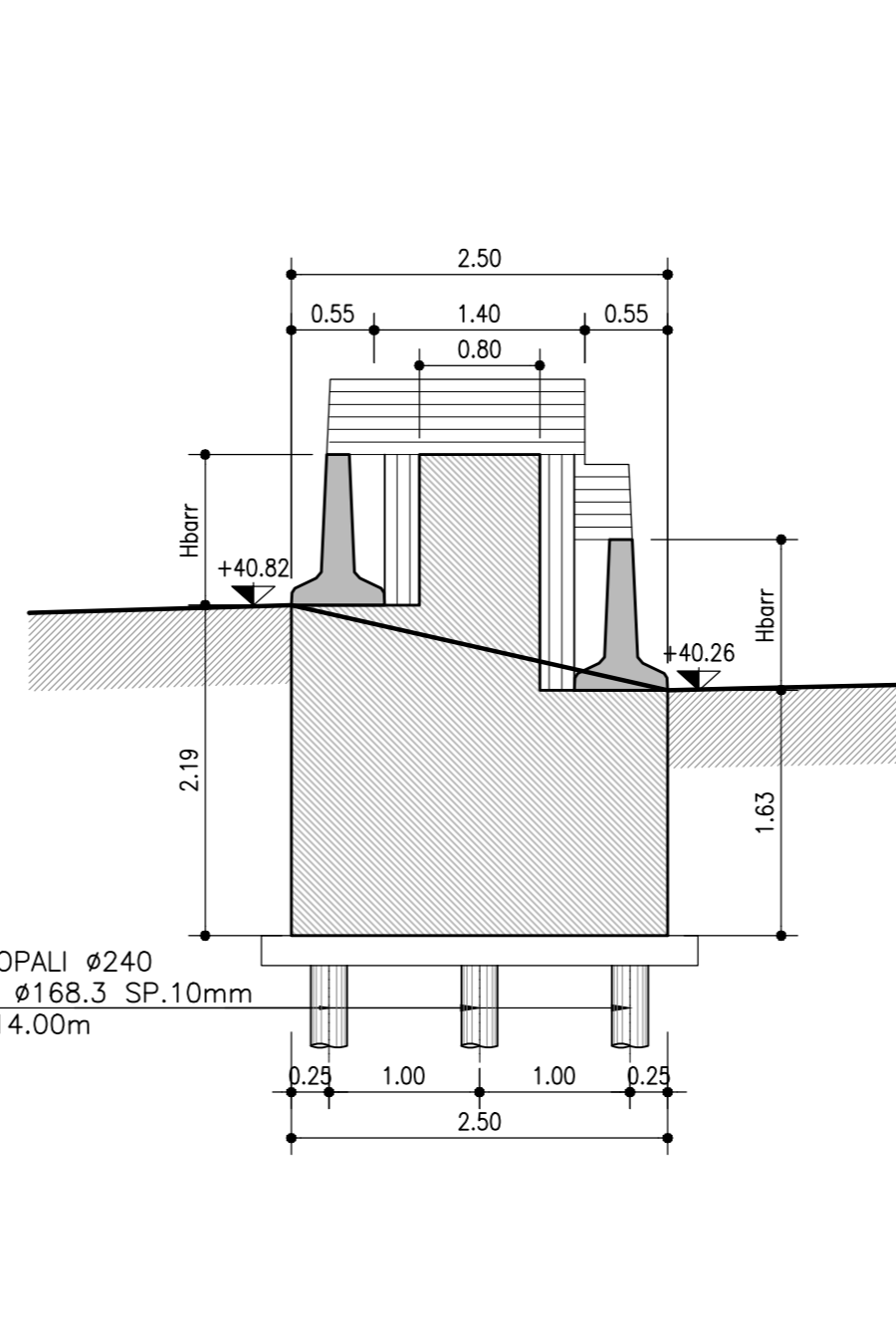
SEZIONE C-C  
SCALA 1:50



SEZIONE D-D  
SCALA 1:50



SEZIONE E-E  
SCALA 1:50



**TABELLA MATERIALI :**

Calcestruzzo : Secondo EN206 - CNR UNI 11104

MAGRO PER SOTTOFONDAZIONI:

- Classe di esposizione: C17/15
- Classe di protezione: X0

BLOCCO DI PROTEZIONE PILA:

- Classe di esposizione: C28/35
- Classe di esposizione: XF2

CERCHIATURA PILA E RINFORZO PULVINO:

- Classe di esposizione: C35/45
- Classe di esposizione: XF2

COPRIFERRO NOMINALE\* per elevazioni

COPRIFERRO NOMINALE\* per fondazioni

\* EN 1992-1-1 par. 4.4.1 (2)P

ACCIAIO PER C.A.: Secondo NTC 2008 (DM 14/01/2008) Tipo B450C

fk >= 450MPa

fyk >= 540MPa

Crom. = 35,0mm

Crom. = 40,0mm



AUTOSTRADA (A14) : BOLOGNA-BARI-TARANTO  
TRATTO: BOLOGNA BORGO PANIGALE - BOLOGNA SAN LAZZARO

POTENZIAMENTO IN SEDE DEL SISTEMA  
AUTOSTRADALE E TANGENZIALE DI BOLOGNA

"PASSANTE DI BOLOGNA"

PROGETTO DEFINITIVO

S2 - SVINCOLO - A14 - BOLOGNA FIERA			
LAVORI STRADALI			
101T - CAVALCAVIA DI SVINCOLO PK 15+777 - ADEGUAMENTO STRUTTURALE			
INTERVENTI IN PILA SPARTITIVO CERCHIATURA E PROTEZIONE URTO VEICOLARE			
IL PROGETTISTA SPECIALISTICO Ing. Vittorio Madi Ord. Ing. Milano N. 18641 RESPONSABILE STRUTTURE		IL RESPONSABILE INTEGRAZIONE PRESTAZIONI SPECIALISTICHE Ing. Raffaele Rinaldesi Ord. Ing. Modena N. 61068	
IL DIRETTORE TECNICO Ing. Andrea Tassi Ord. Ing. Parma N. 1154		PROGETTAZIONE NUOVE OPERE AUTOSTRADALI	
CODICE IDENTIFICATIVO RIPARTIZIONE DIREZIONE			
111465		0000 PD S2 LV2 CV01T 00000 DSTR 1241 0	
PROJECT MANAGER Ing. Raffaele Rinaldesi Ord. Ing. Modena N. A1068		SUPPORTO SPECIALISTICO	
REDAZIONE		VERIFICAZIONE	
REVISIONE		REVISIONE	
1		1	
2		2	
3		3	
4		4	