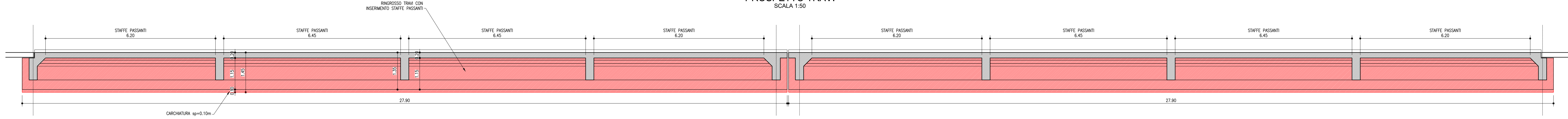


PROSPETTO TRAVI
SCALA 1:50



SEZIONE TRASVERSALE IMPALCATO
SCALA 1:50

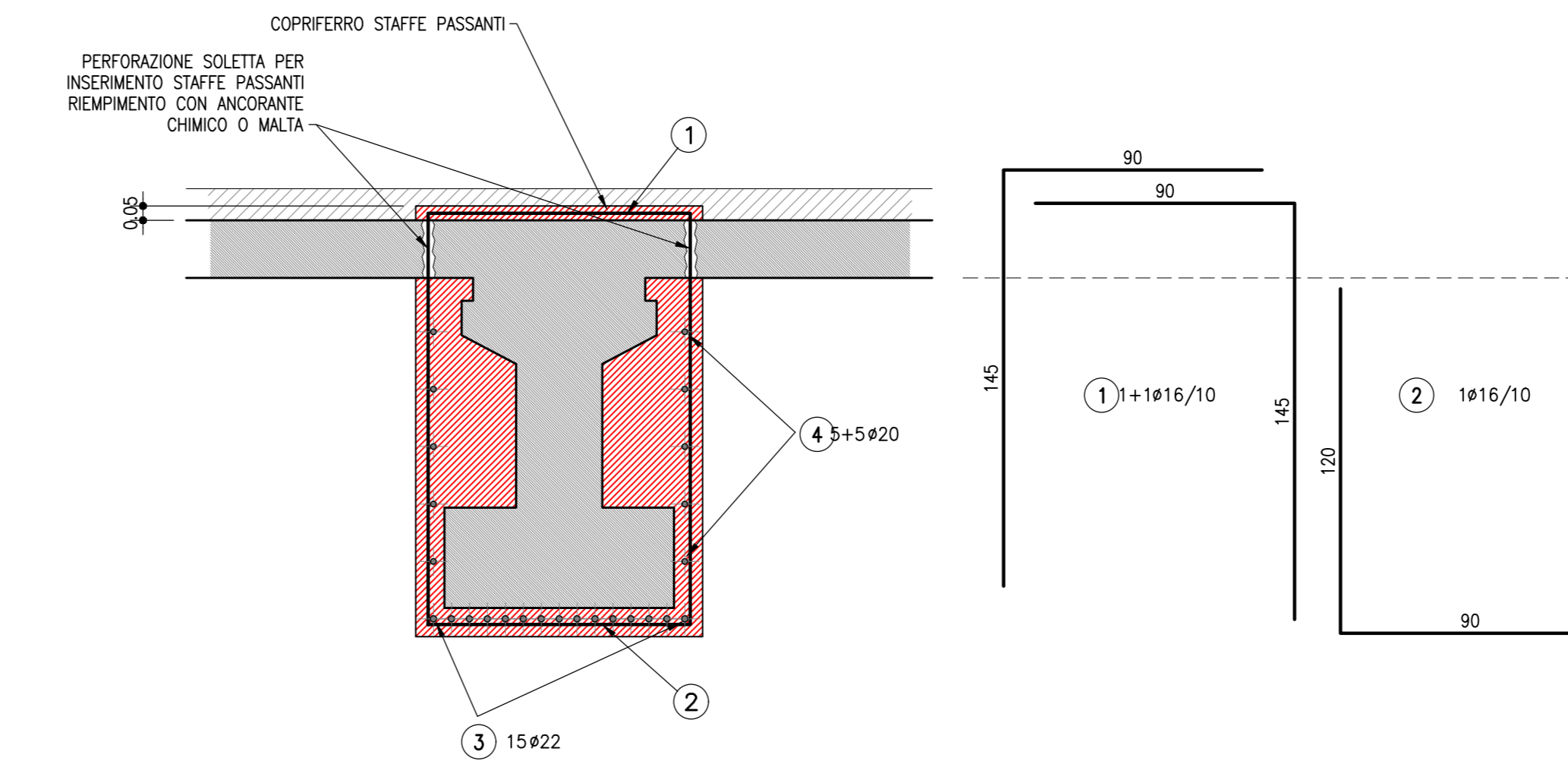
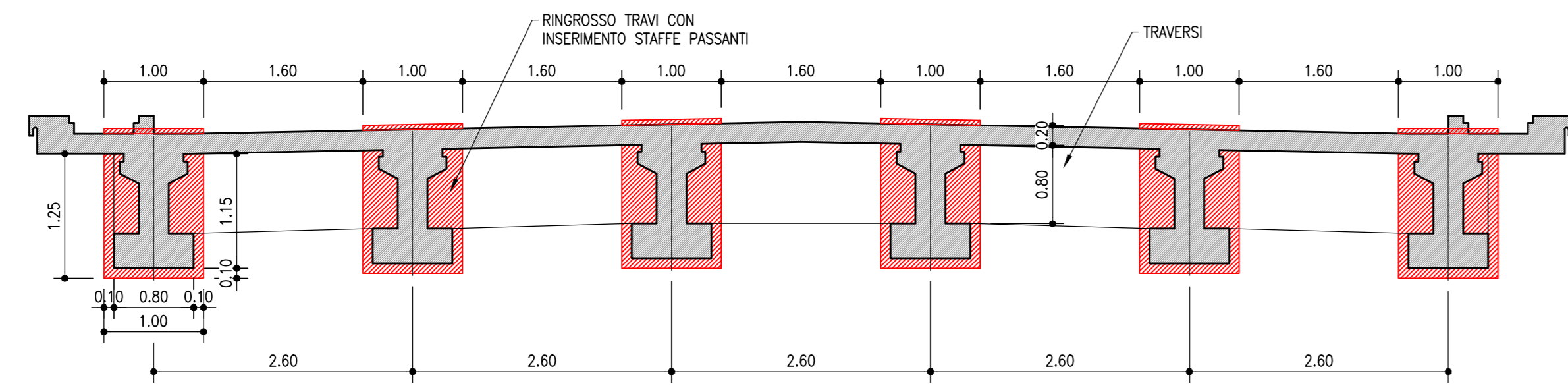
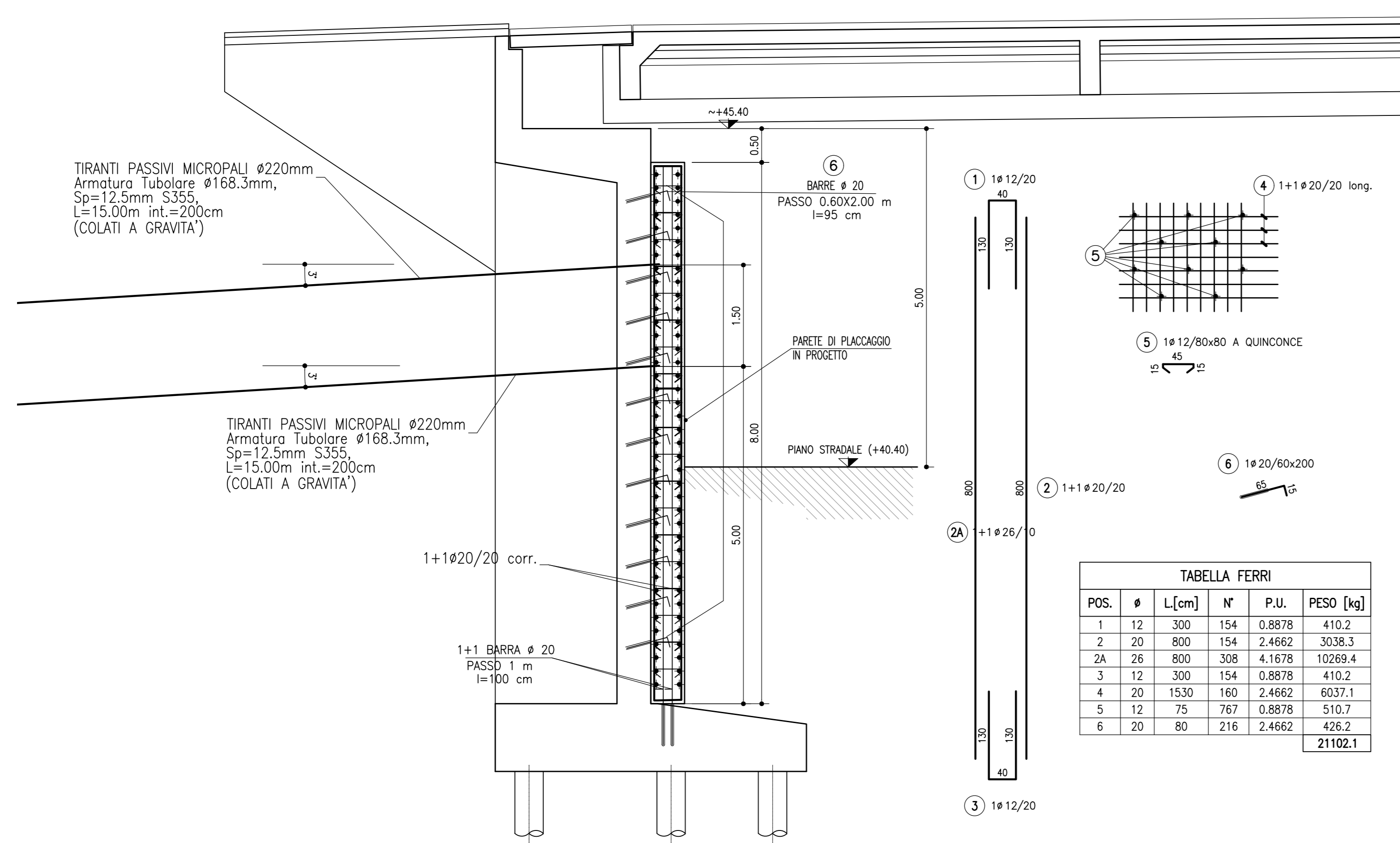


TABELLA FERRI

POS.	Ø	L[cm]	N°	P.U.	PESO [kg]
1	16	235	1560	1.5783	5786.2
2	16	330	780	1.5783	4062.6
3	22	2790	180	2.9840	14985.9
4	20	2790	120	2.4662	8256.7
					33091.3

SEZIONE SPALLA
SCALA 1:50



PROSPETTO SPALLA
SCALA 1:50

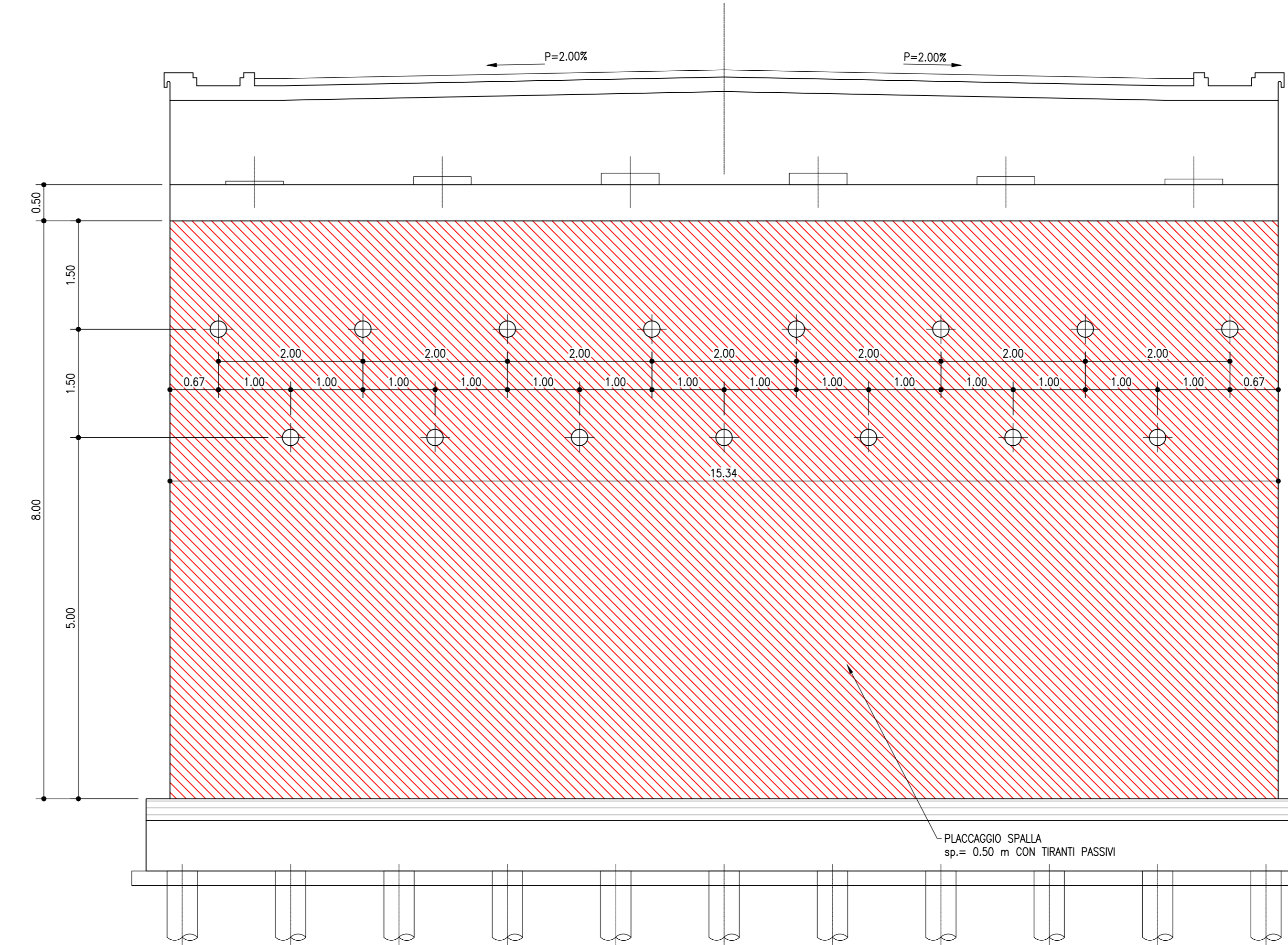


TABELLA MATERIALI :

CALCESTRUZZO - CNR UNI 11104
Secondo EN206 - CNR UNI 11104

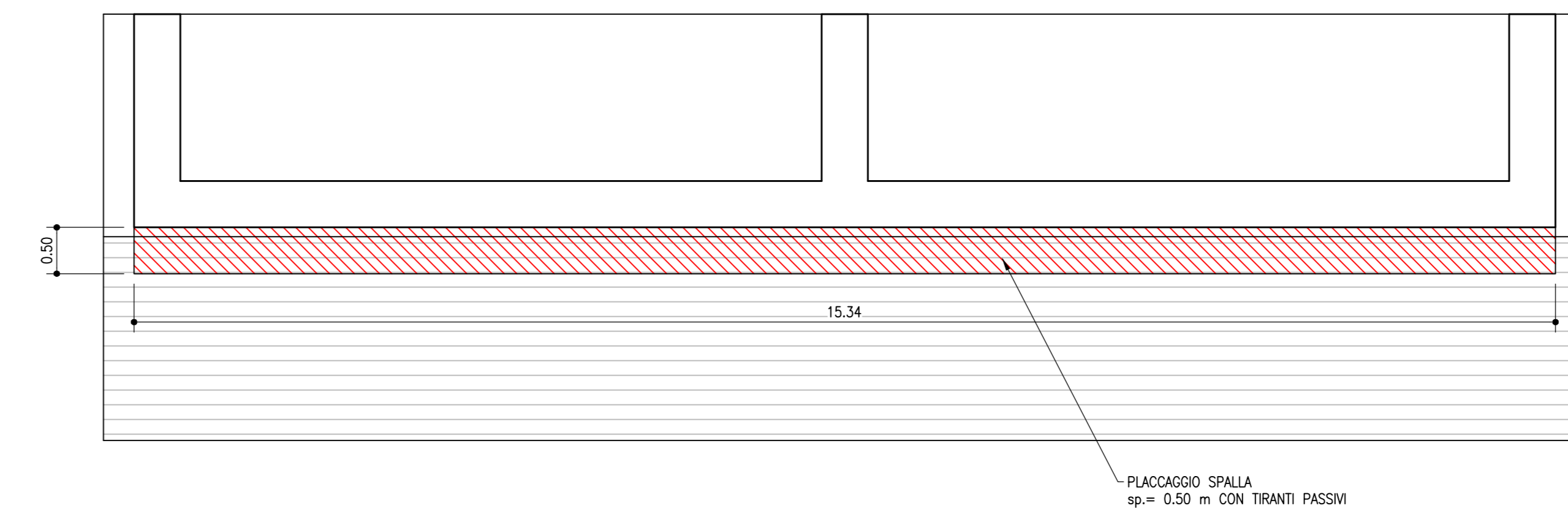
MAGRO PER SOTTOFONDAZIONI
- Classe di esposizione C12/15
- Classe di esposizione XD
RINFORZO TRAVI:
- Classe di esposizione C35/45
- Classe di esposizione XF4
PLACCAGGIO SPALLE
- Classe di esposizione C35/45
- Classe di esposizione XF2

COPRIFERRO NOMINALE* per elevazioni e travi Cnom.=35,0mm
COPRIFERRO NOMINALE* per fondazioni Cnom.=40,0mm
* EN 1992-1-1 par. 4.4.1 (2)P

ACCIAIO PER C.A.
Secondo NTC 2008 (DM 14/01/2008)
Tipo B450C fyk ≥ 450MPa
fyk ≥ 540MPa

PER QUANTO NON SPECIFICATO, IN PARTICOLARE RELATIVAMENTE ALLE CARATTERISTICHE DEI MATERIALI, ALLE SPECIFICHE PER L'ESECUZIONE DEI LAVORI ED AI CONTROLLI DA ESEGUIRE, SI DOVRA' FARE RIFERIMENTO ALLE NORME TECNICHE D'APPALTO.

PIANTA SPALLA
SCALA 1:50



autostrade per l'italia

AUTOSTRADA (A14) : BOLOGNA-BARI-TARANTO
TRATTO: BOLOGNA BORGO PANIGALE - BOLOGNA SAN LAZZARO

POTENZIAMENTO IN SEDE DEL SISTEMA
AUTOSTRADALE E TANGENZIALE DI BOLOGNA

"PASSANTE DI BOLOGNA"

PROGETTO DEFINITIVO

S2 - SVINCOLO - A14 - BOLOGNA FIERA

LAVORI STRADALI

101T - CAVALCAVIA DI SVINCOLO PK 15+777 - ADEGUAMENTO STRUTTURALE

RINFORZO TRAVI E PLACCAGGIO SPALLA

PROGETTISTA SPECIALISTICO	RESPONSABILE INTEGRAZIONE PRESTAZIONI SPECIALISTICHE	DIRETTORE TECNICO
Ing. Vittorio Mori Ord. Ingeg. Milano N. 18641 RESPONSABILE STRUTTURE	Ing. Raffaele Rinaldesi Ord. Ingeg. Monza N. A1068	Ing. Andrea Tassi Ord. Ingeg. Parma N. 1154 PROGETTAZIONE NUOVE OPERE AUTOSTRADALI

APPROVAZIONE PROGETTO	CODICE IDENTIFICATIVO	APPROVAZIONE ELABORAZIONE
111465	0000 PD S2 LV2 CV01T 00000 DSTR 1242 0	SCALA

REVISIONE	DATA
0	SETTEMBRE 2001
1	-
2	-
3	-
4	-

REDAZIONE	VERIFICATO
Ing. Raffaele Rinaldesi Ord. Ingeg. Monza N. A1068	Ing. Andrea Tassi Ord. Ingeg. Parma N. 1154

VISTO DEL COMMITTENTE
autostrade per l'italia
RESPONSABILE CANTIERE E PROCEDIMENTO
Ing. Fabio Valsaraj

VISTO DEL CONCESSIONE
Ministero delle Infrastrutture e dei Trasporti
Ing. Massimo Biondi
Ing. Massimo Biondi