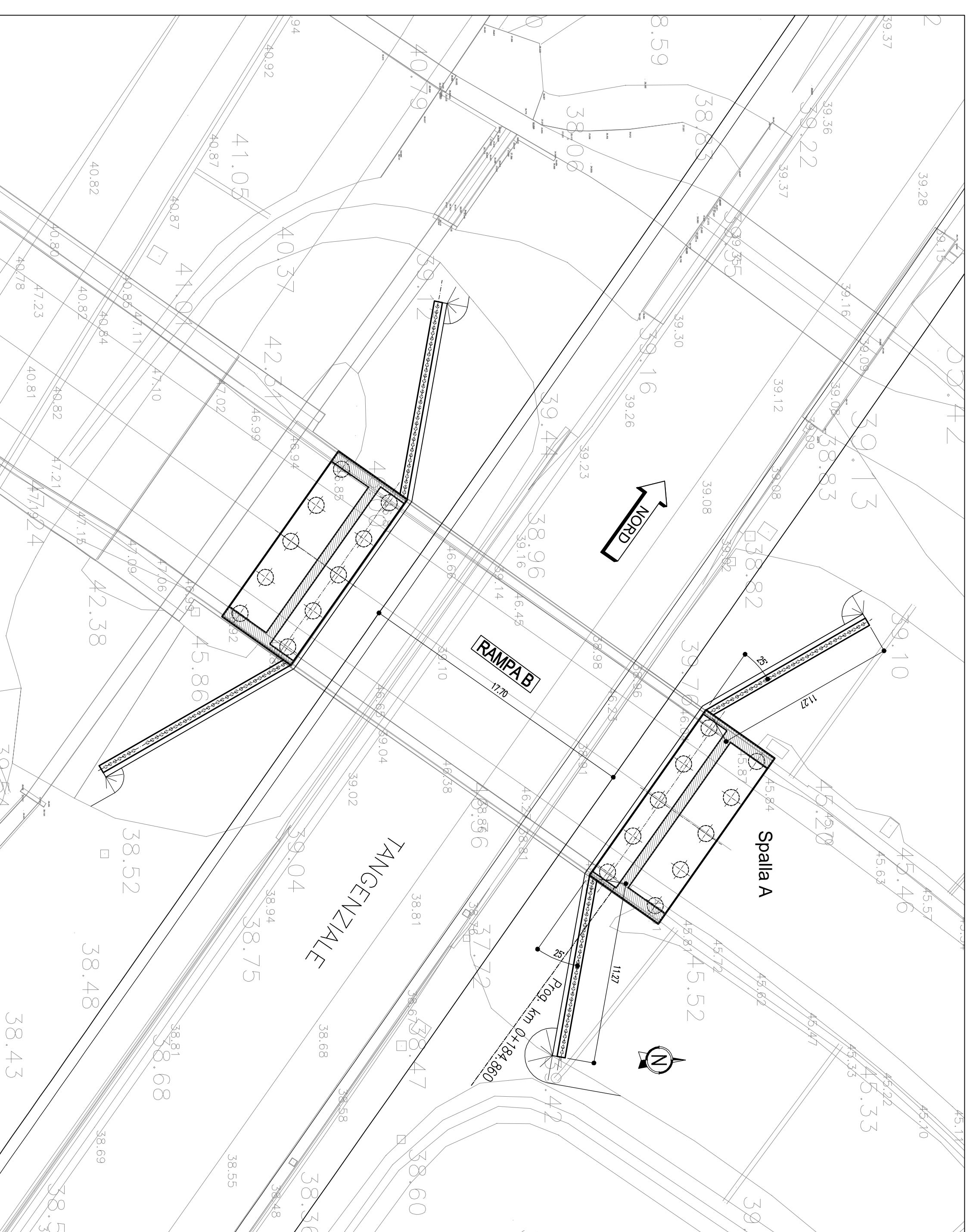


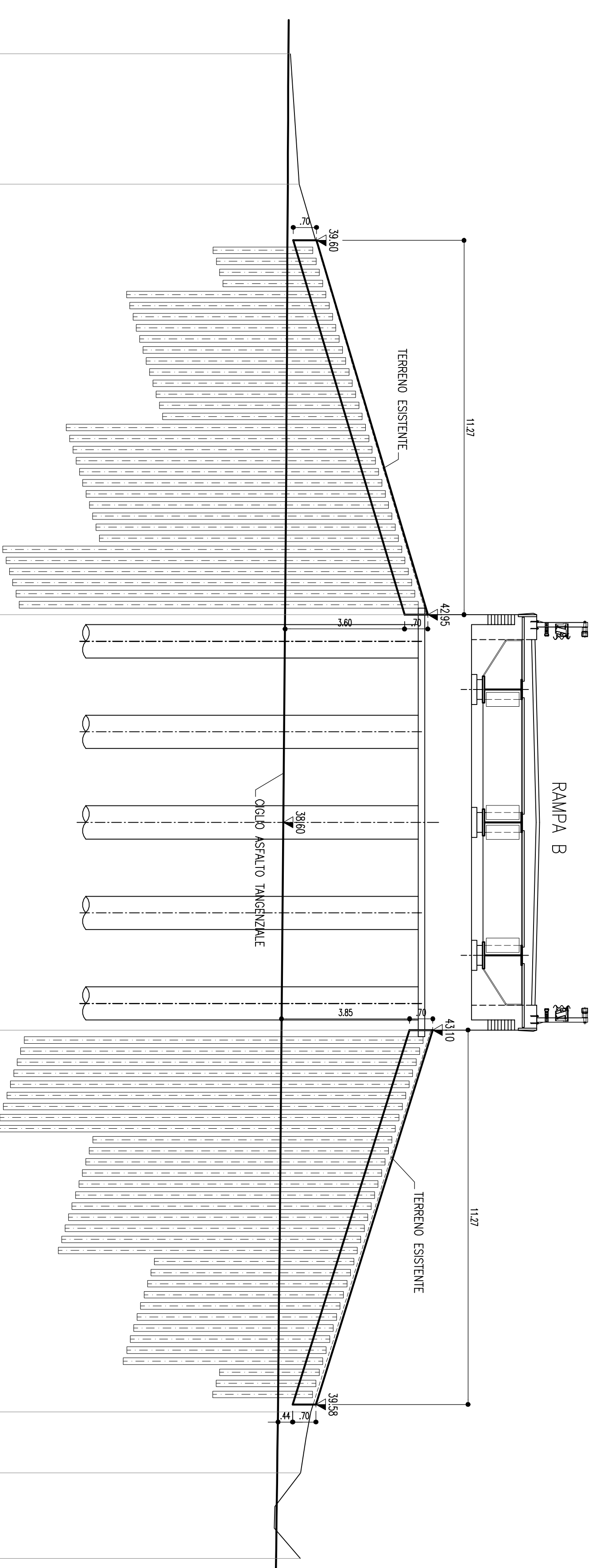
PLANIMETRIA DEGLI INTERVENTI

1:200



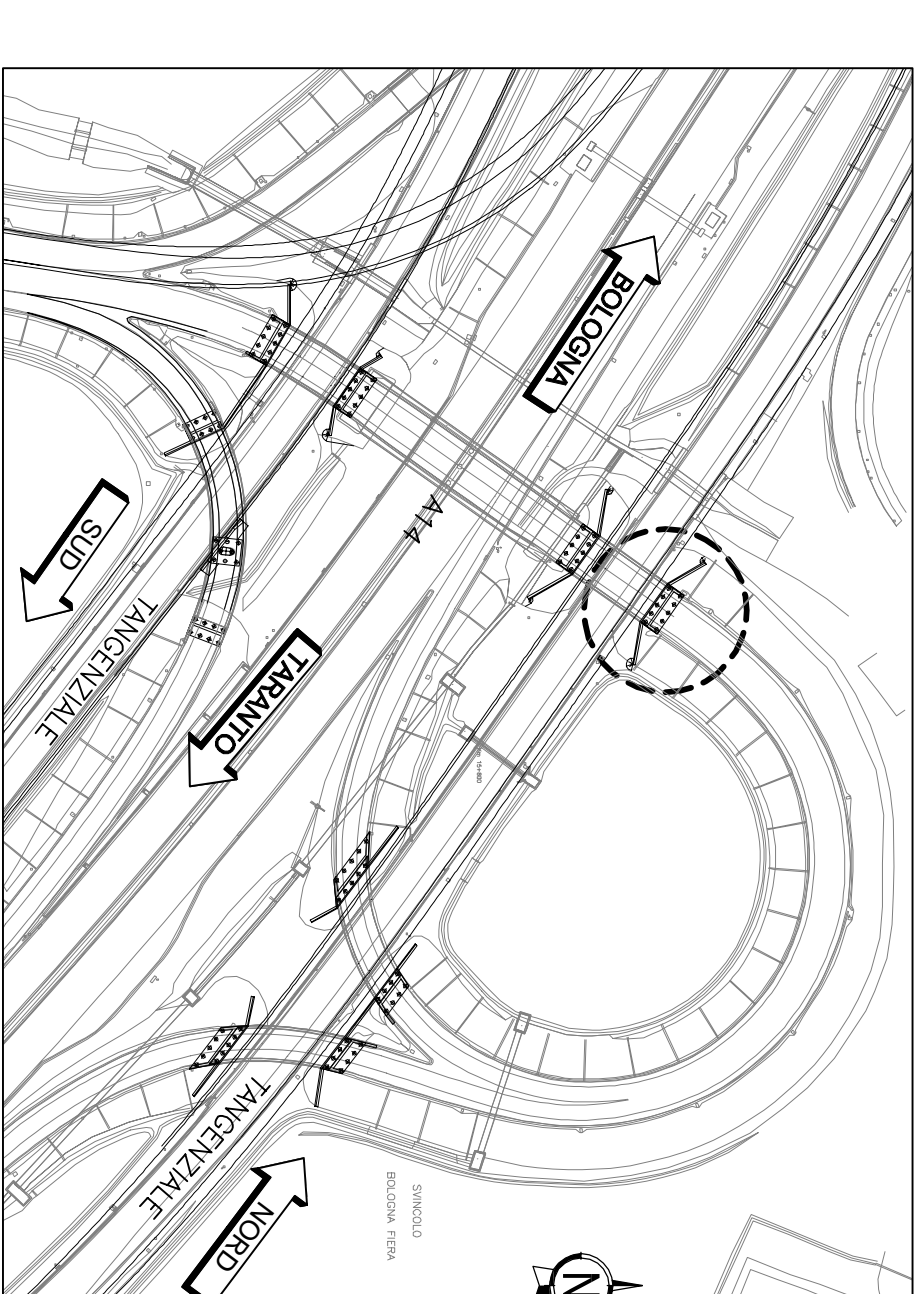
PROSPETTO PLACCAGGIO SPALLA A

1:100



KEY PLAN

1:2000



DISTRIBUZIONE PIAZZALI		QUOTE TERRENO	
m	m	m	m
28.95	3.82	28.95	3.82
90.66	12.98	90.66	12.98
16.2	12.90	16.2	12.90
11.49	11.49	11.49	11.49
7.81	2.37	7.81	2.37
21.92	11.82	21.92	11.82

MICROPALI VERTICALI	
1	INTERASSE DEI MICROPALI
2	LUNGHEZZA
3	DIAMETRO DEI MICROPALI
4	SPESORE
5	DIAMETRO DI PERFORAZIONE
6	NUMERO DI PERFORAZIONE

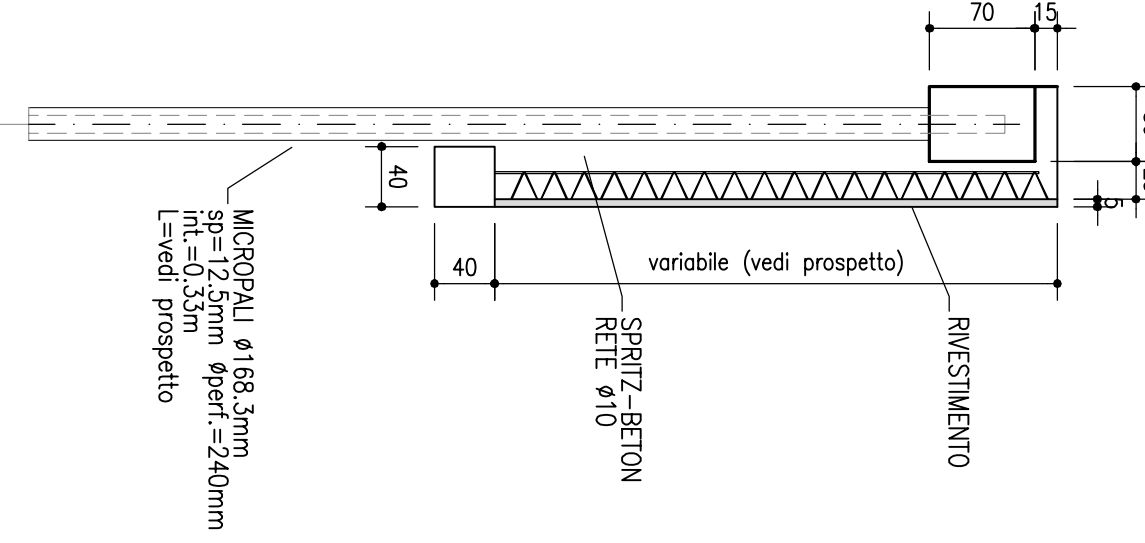
TPOLOGIA BERTHUSE	
1	INTERASSE DEI MICROPALI
2	LUNGHEZZA
3	DIAMETRO DEI MICROPALI
4	SPESORE
5	DIAMETRO DI PERFORAZIONE
6	NUMERO DI PERFORAZIONE

FASI ESECUTIVE

1. REALIZZAZIONE BERTHUSE (MICROPALI E TRAVE)
2. IN CORRESPONDENZA SPALLA SPANO PER CONCI CON SPINTZ E RETE METALLICA 20X20 Ø10mm.
3. RINVESTIMENTO BERTHUSE E SPALLA CON MONOLASTRA TRALOCOMIA.

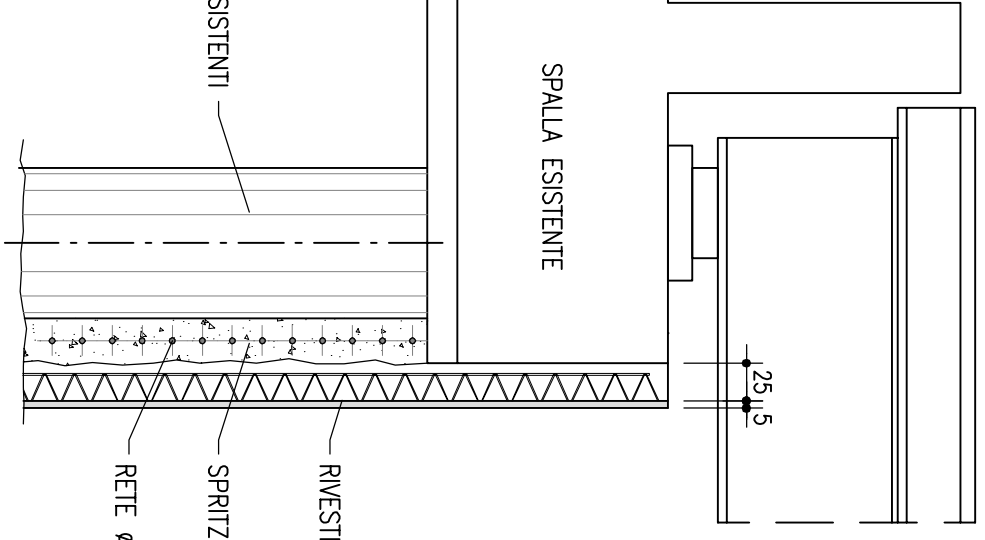
SEZIONE TIPO

1:50



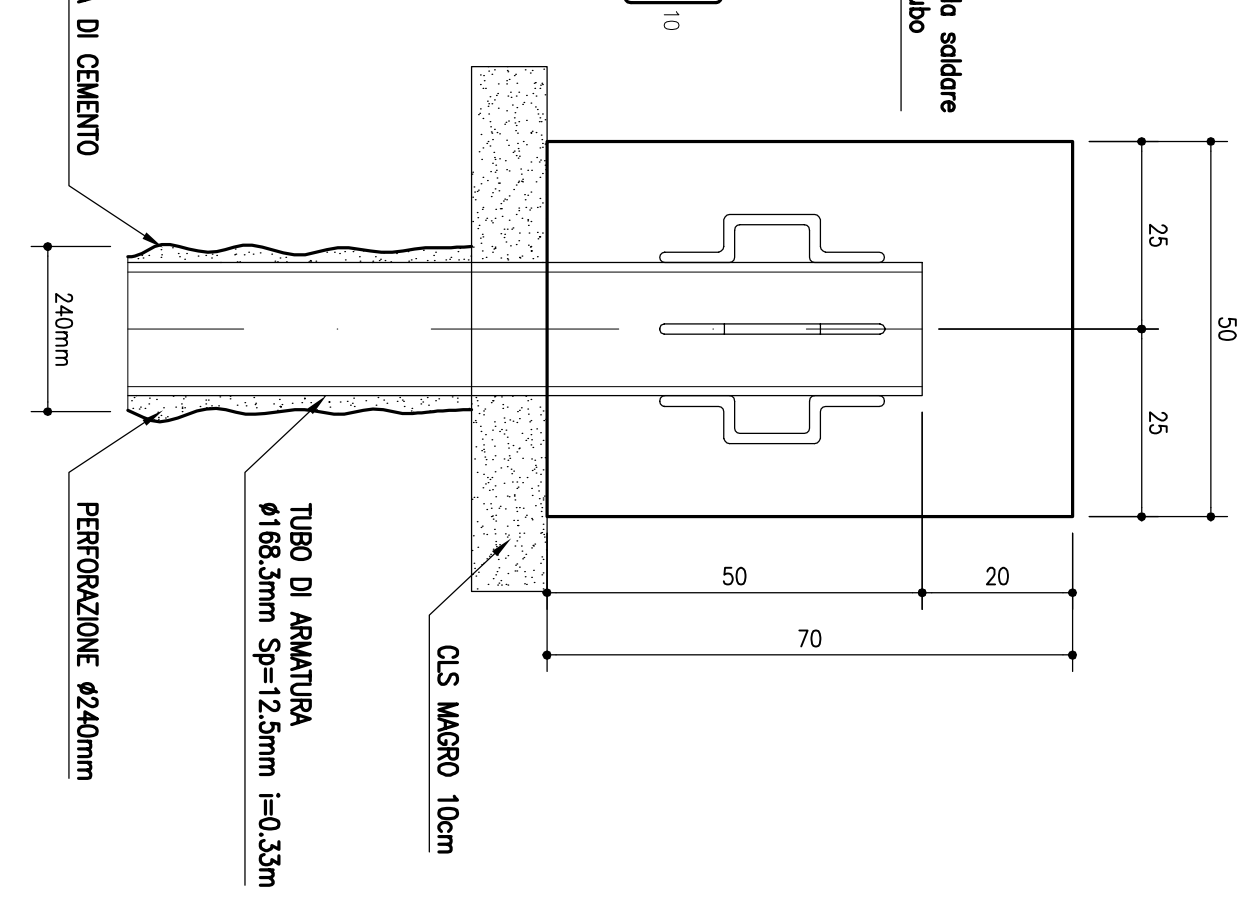
SEZIONE TIPO

1:50



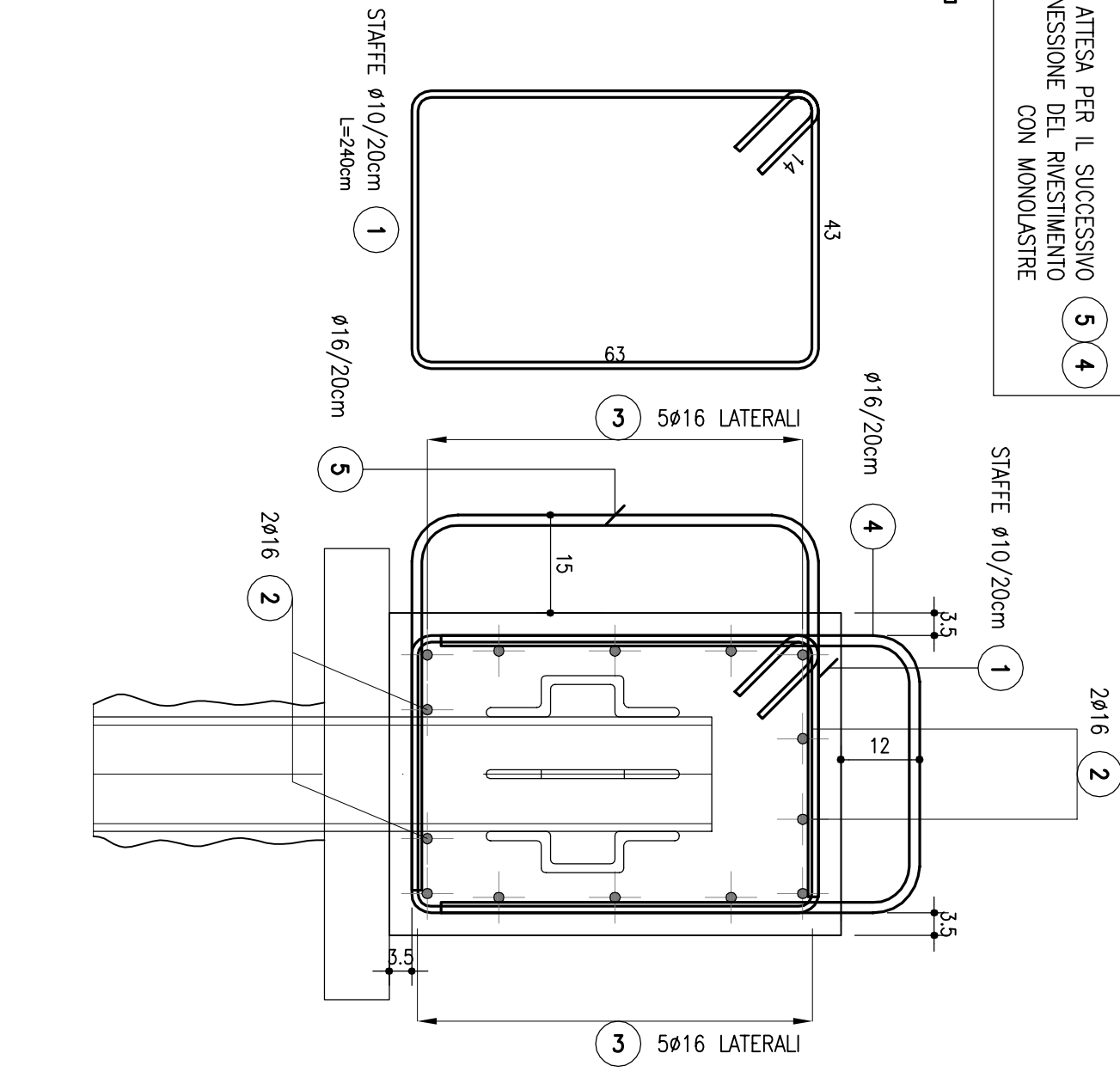
SEZIONE TIPO TRAVE

1:10



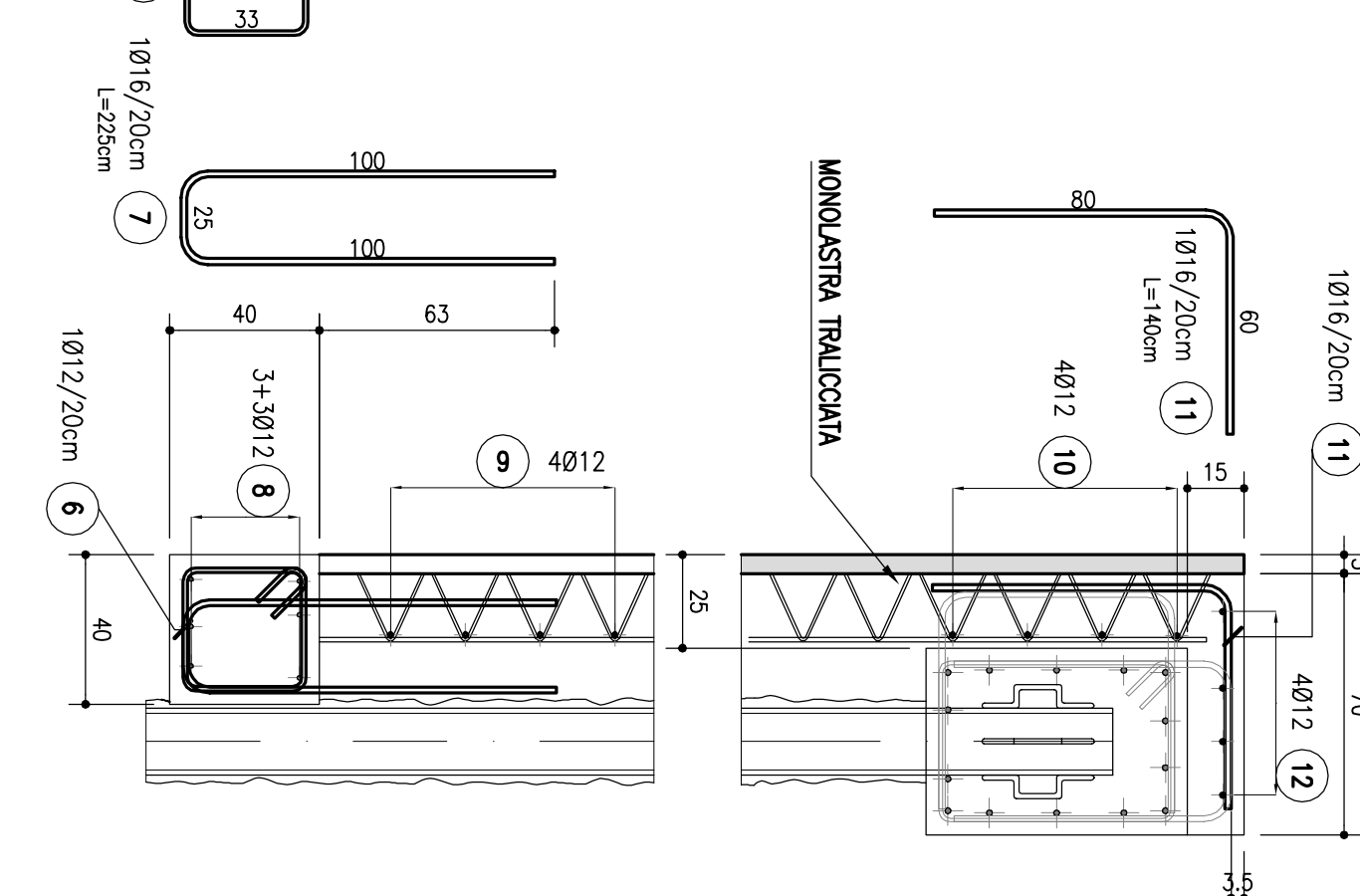
SEZIONE TIPO TRAVE

1:10

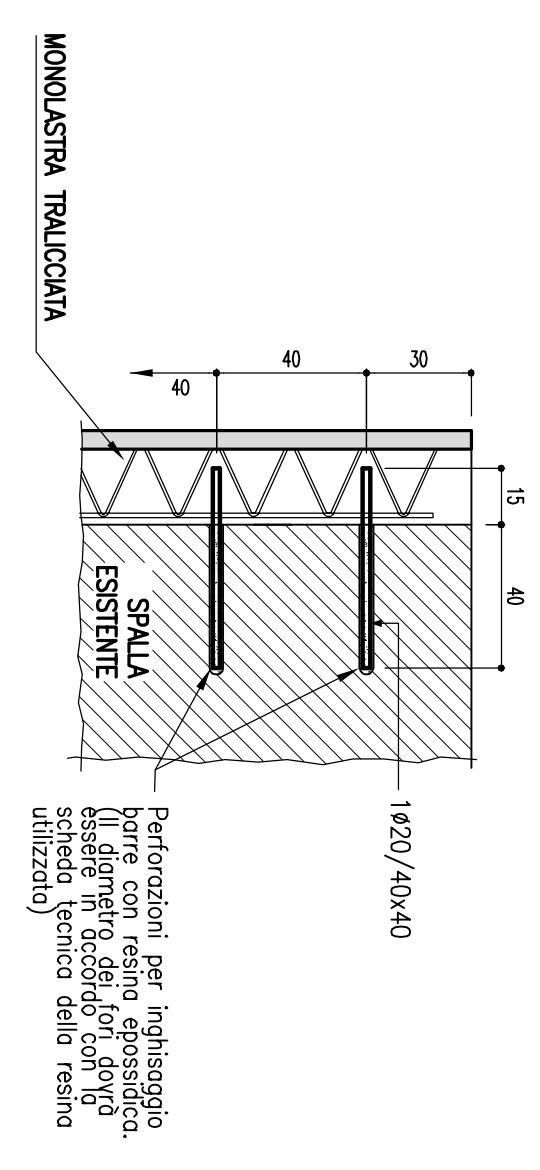


SEZIONE TIPO RIVESTIMENTO

1:20

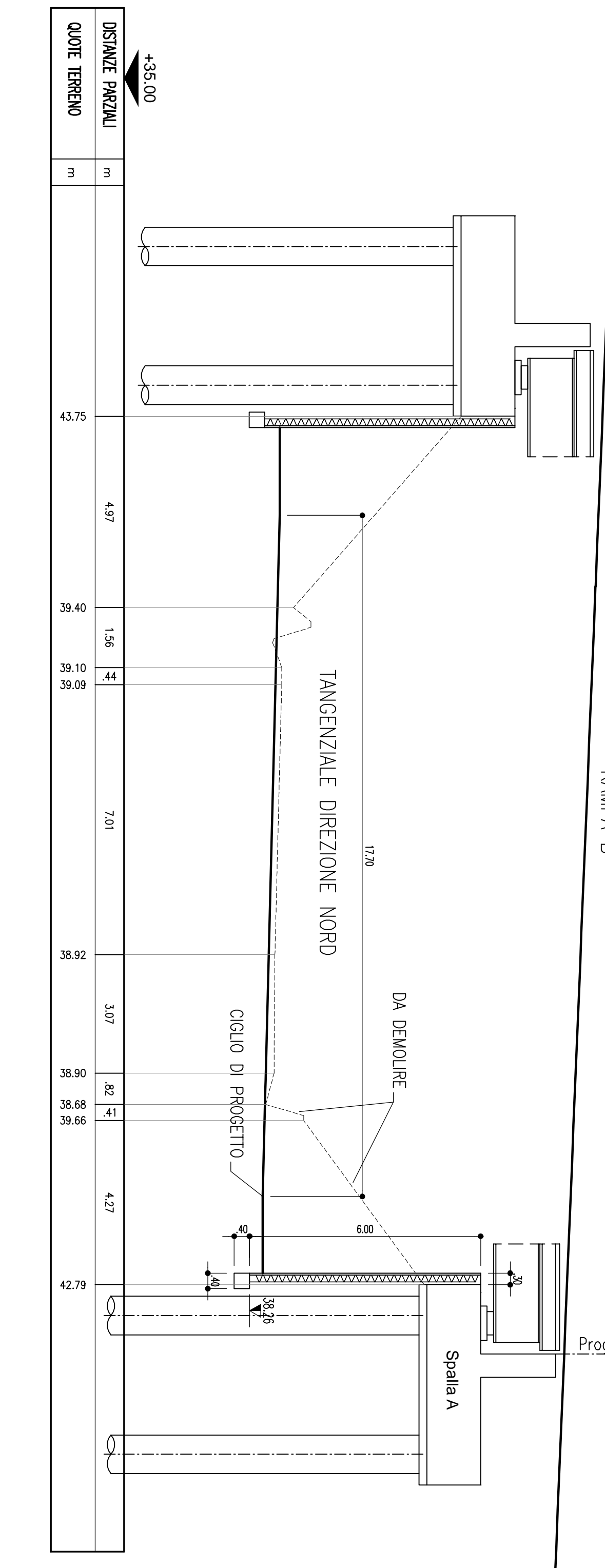


PART. ANCORAGGIO SPALLA ESISTENTE



SEZIONE IN CORR. SPALLA A

1:100



PROSPETTO RIVESTIMENTO SPALLA A

1:100

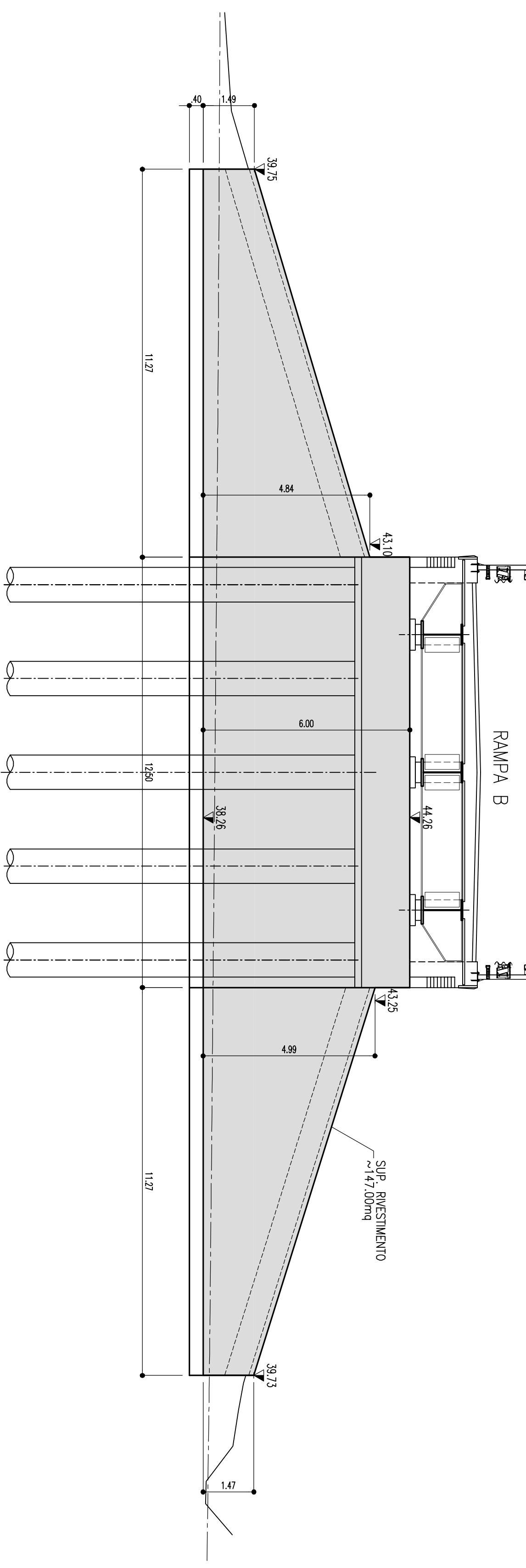


TABELLA MATERIALI

DESCRIZIONE	UNITA'	QUANTITA'	PREZZO UNITARIO	TOTALE
CONCRETO C20/25	m ³	1200	80	96000
ARMATURA A63	kg	1883	1.25	2353.75
RETE METALLICA 20X20 Ø10	m ²	125	125	15625
MONOLASTRA TRALOCOMIA	m ²	240	240	57600

autostrade per l'Italia

AUTOSTRADA (A14) : BOLOGNA-BARI-TARANTO
 TRATTO: BOLOGNA BORGO PANICALE - BOLOGNA SAN LAZZARO
 POTENZIAMENTO IN SEDE DEL SISTEMA
 AUTOSTRADALE E TANGENZIALE DI BOLOGNA
 "PASSANTE DI BOLOGNA"
 PROGETTO DEFINITIVO

SP2-SVINCOLO - A14-BOLOGNA FIERA
 101T-CAVALCAVIA DI SVINCOLO PK 15+777
 PLACCAGGIO SPALLE
 TANGENZIALE NORD - PLACCAGGIO SPALLA A
 CARPENTERIA E ARMATURA

111465 0000 PD SZ LVZ CV01T SPA00 DAPE 1229 - 0

spesa
 ADVANTAGE
 VITTORELLI CONSULTING
 ADVANTAGE per l'Italia
 Mottura della sede stradale e del sistema autostadale e tangenziale di Bologna "Passante di Bologna"