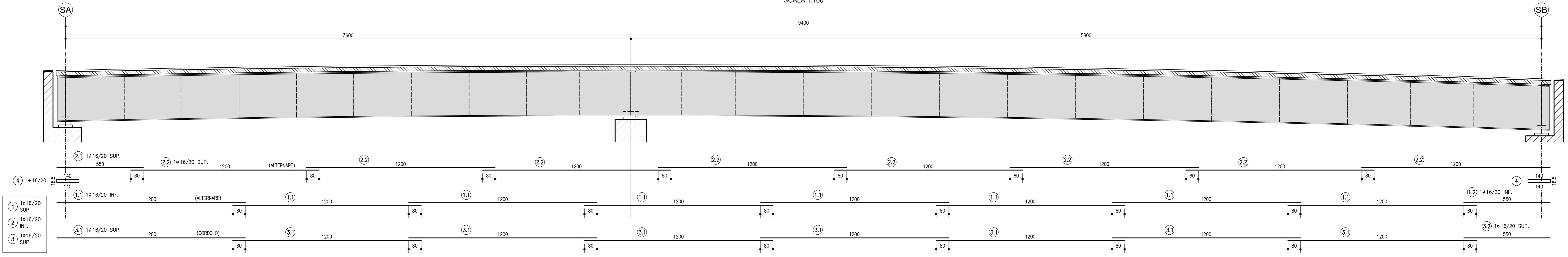
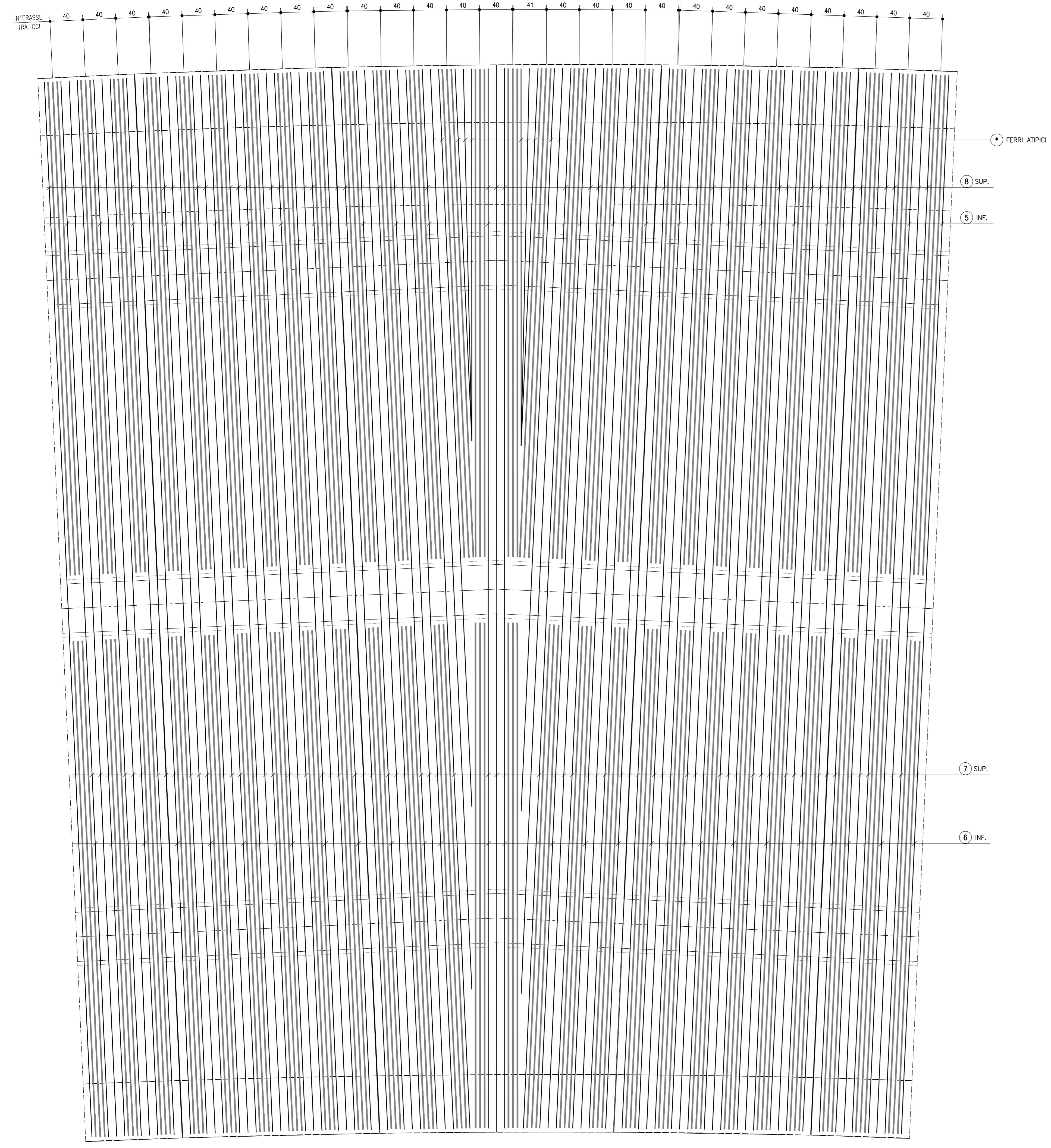


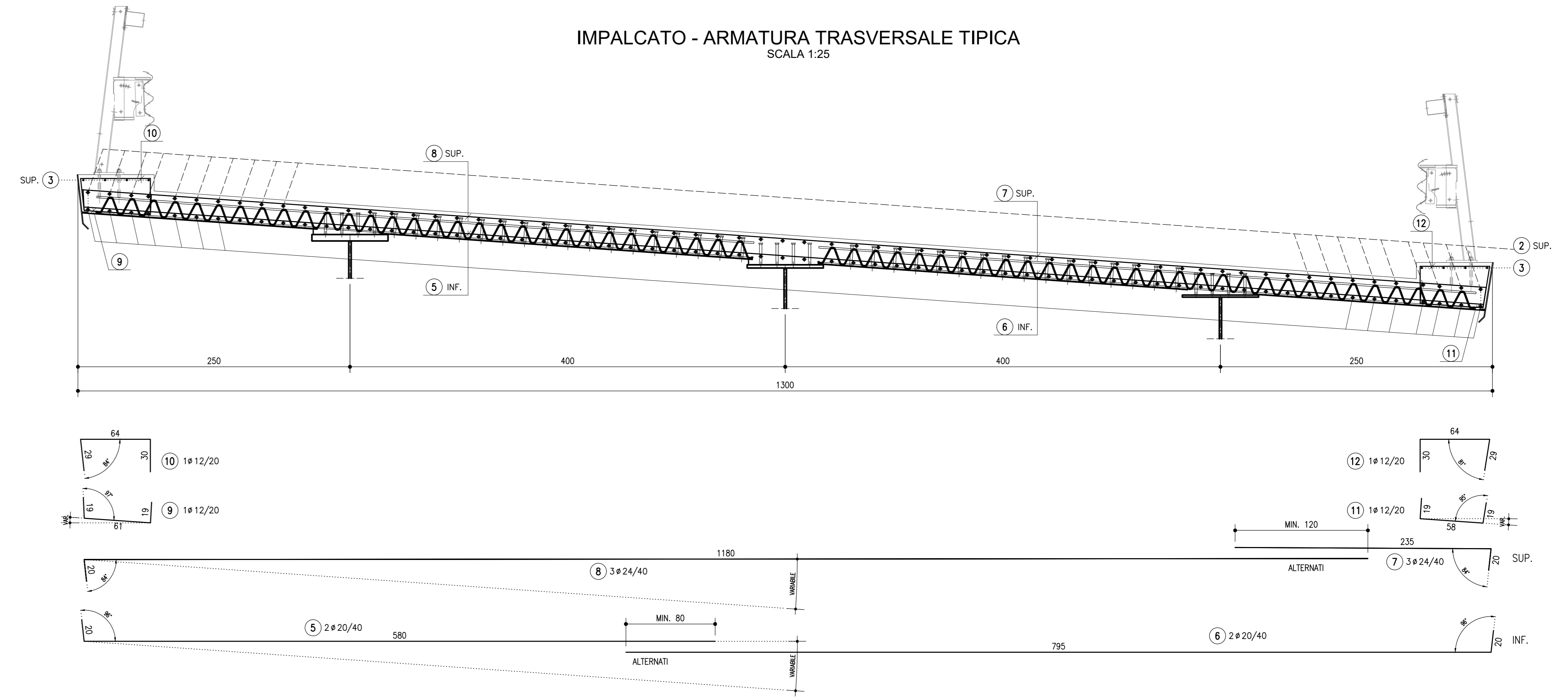
PROFILO LONGITUDINALE
SCALA 1:100



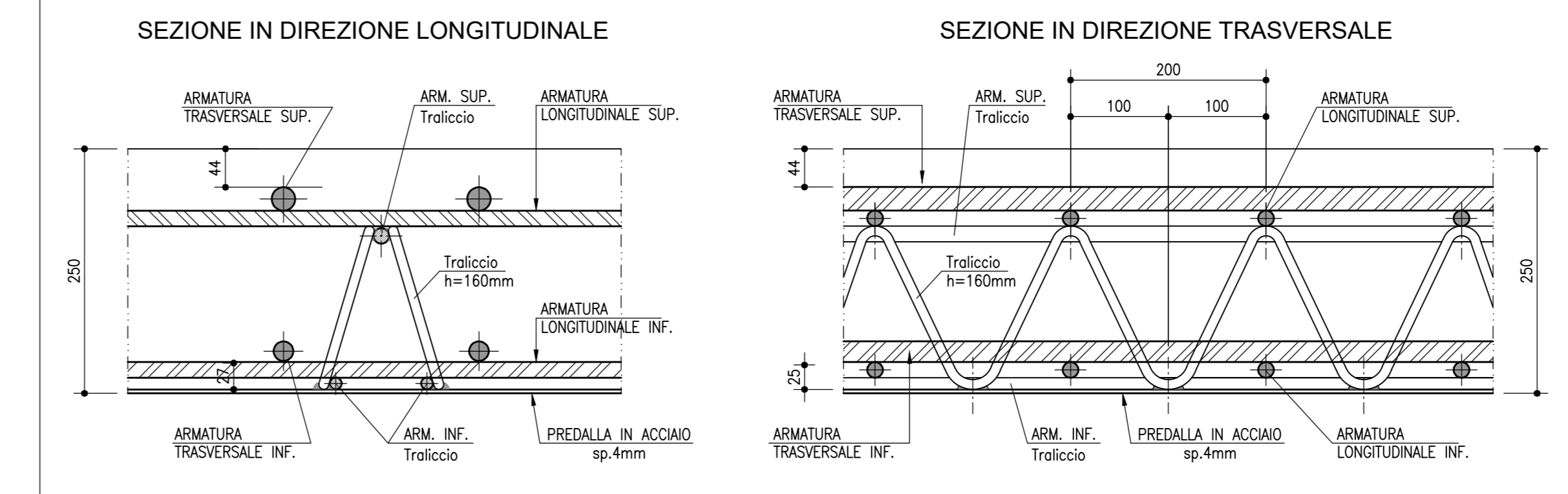
SCHEMA ARMATURA TRASVERSALE
SCALA 1:50



IMPALCATO - ARMATURA TRASVERSALE TIPICA
SCALA 1:25



SCHEMA DISPOSIZIONE ARMATURE - COPRIFERRI
SCALA 1:5



Pos.	Ø	Long. (cm)	Num.	P. Unit. (kg/m)	Peso Tot. (kg)
1,1	16	1200	520	1,578	9848,82
1,2	16	550	85	1,578	564,26
2,1	16	550	65	1,578	464,26
2,2	16	1200	520	1,578	9848,82
3,1	16	1200	84	1,578	1212,16
3,2	16	550	9	1,578	60,45
4	16	288,5	130	1,578	612,47
5	20	800	477	2,486	7058,12
6	20	815	477	2,496	9267,78
7	24	255	715	3,551	6474,63
8	24	1200	715	3,551	38469,78
9	12	96	477	0,888	419,25
10	12	123	477	0,888	520,89
11	12	96	477	0,888	466,55
12	12	123	477	0,888	520,89
Totale (kg)					78177,82

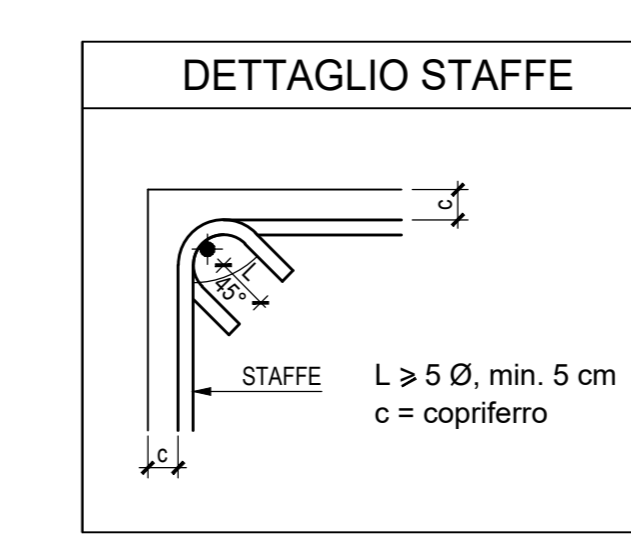
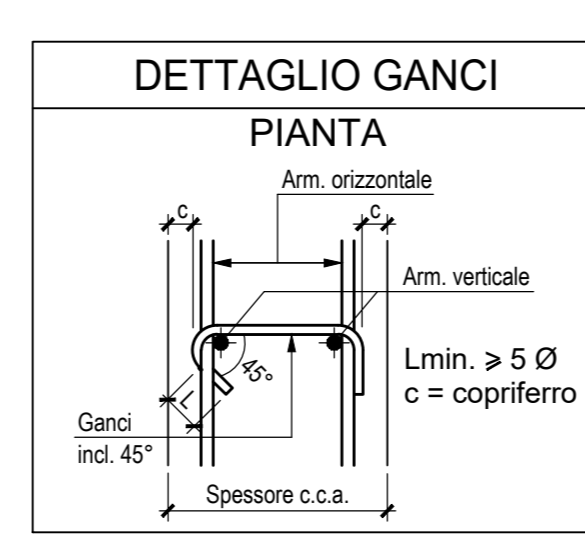
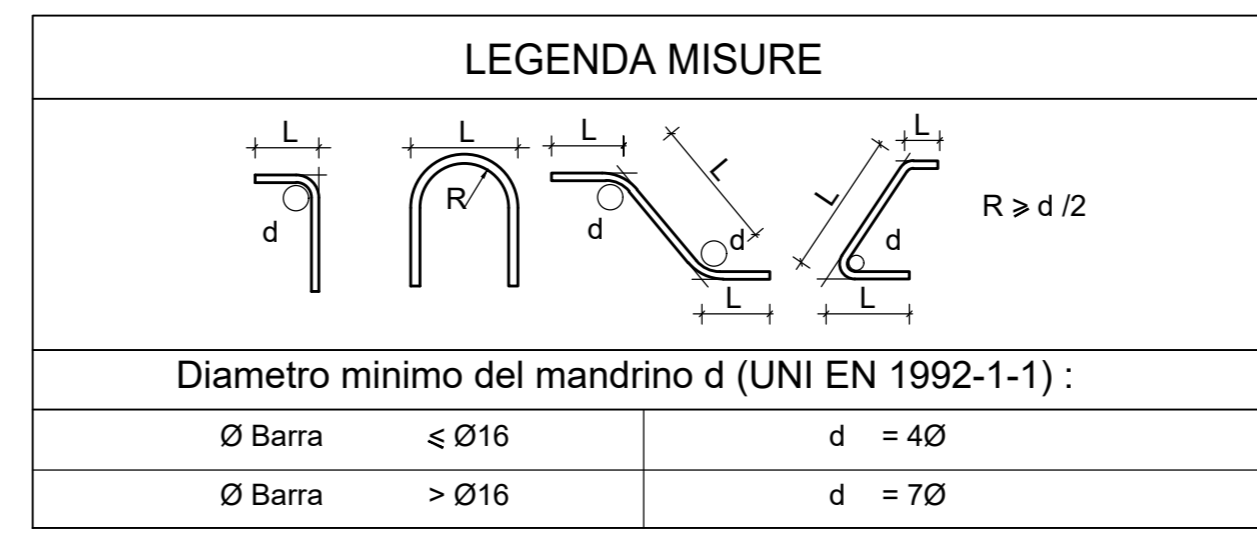


TABELLA MATERIALI :
SALCESTRUZZO :

Secondo EN206 - CNR UNI 11104
 PAVI:
 - Classe C25/30
 - Classe di esposizione XC2

MAGRO PER SOTTOFONDAZIONI:
 - Classe C12/15
 - Classe di esposizione X0

FONDAZIONI PILE, SPALLE E MURI:
 - Classe C28/35
 - Classe di esposizione XC2

ELEVAZIONI SPALLE E PILE:
 - Classe C32/40
 - Classe di esposizione XF2

ELEVAZIONI MURI:
 - Classe C28/35
 - Classe di esposizione XF2

SOLETTE IN C.A., CORDOLI, BAGGIOLI:
 - Classe C35/45
 - Classe di esposizione XF4

COPRIFERRI NOMINALI* per pali travellati (spalo>600mm) Cnom=40,0mm
 COPRIFERRI NOMINALI* per solette Cnom=35,0mm
 COPRIFERRI NOMINALI* per elevazioni Cnom=35,0mm
 COPRIFERRI NOMINALI* per fondazioni Cnom=40,0mm
 * EN 1992-1-1 par. 4.4.1 (2)P

ACCIAIO PER C.A.:
 Secondo NTC 2008 (DM 14/01/2008)
 Tipo B450C f_{yk} 2,450MPa
 f_{yk} 2,540MPa

PER QUANTO NON SPECIFICATO, IN PARTICOLARE RELATIVAMENTE ALLE CARATTERISTICHE DEI MATERIALI, ALLE SPECIFICHE PER L'ESECUZIONE DEI LAVORI ED AI CONTROLLI DA ESEGUIRE, SI DOVRA' FARE RIFERIMENTO ALLE NORME TECNICHE D'APPALTO.

autostrade per l'italia

AUTOSTRADA (A14) : BOLOGNA-BARI-TARANTO
 TRATTO: BOLOGNA BORGO PANIGALE - BOLOGNA SAN LAZZARO

POTENZIAMENTO IN SEDE DEL SISTEMA
 AUTOSTRADALE E TANGENZIALE DI BOLOGNA

"PASSANTE DI BOLOGNA"

PROGETTO DEFINITIVO

S2 - SVINCOLO - A14 - BOLOGNA FIERA

LVS - LAVORI STRADALI

CV107 - NUOVO CAVALCAVIA RAMPA RS304

ARMATURA SOLETTA

PROGETTAZIONE SPECIALISTICA		RESPONSABILE INTEGRAZIONE PRESTAZIONI SPECIALISTICHE		DIRETTORE TECNICO	
Ing. Lorenzo Mori Ord. Reg. Min. N. 18641 RESPONSABILE STRUTTURE		Ing. Raffaele Rinaldi Ord. Reg. Min. N. A1068		Ing. Andrea Fanti Ord. Reg. Min. N. 1154	
PROGETTAZIONE NUOVE OPERE AUTOSTRADALI					
CODICE IDENTIFICATIVO					
111465	0000	PD S2	LVS	CV107	SOL00 DSTR 1317 - 2
REVISIONE					
11 NOVEMBRE 2011					
1 SETTEMBRE 2011					
1 SETTEMBRE 2007					
4					

VISTO DEL COMMITTENTE
 Ing. Andrea Fanti
 RESPONSABILE DELL'INTERVENTO

VISTO DEL CONCESSIONARIO
 Ministero delle Infrastrutture e dei Trasporti
 Direzione Regionale Emilia-Romagna
 Ing. Andrea Fanti