

LEGENDA MISURE

Diametro minimo del mandrino d (UNI EN 1992-1-1):	
Ø Barra <= Ø16	d = 40
Ø Barra > Ø16	d = 70

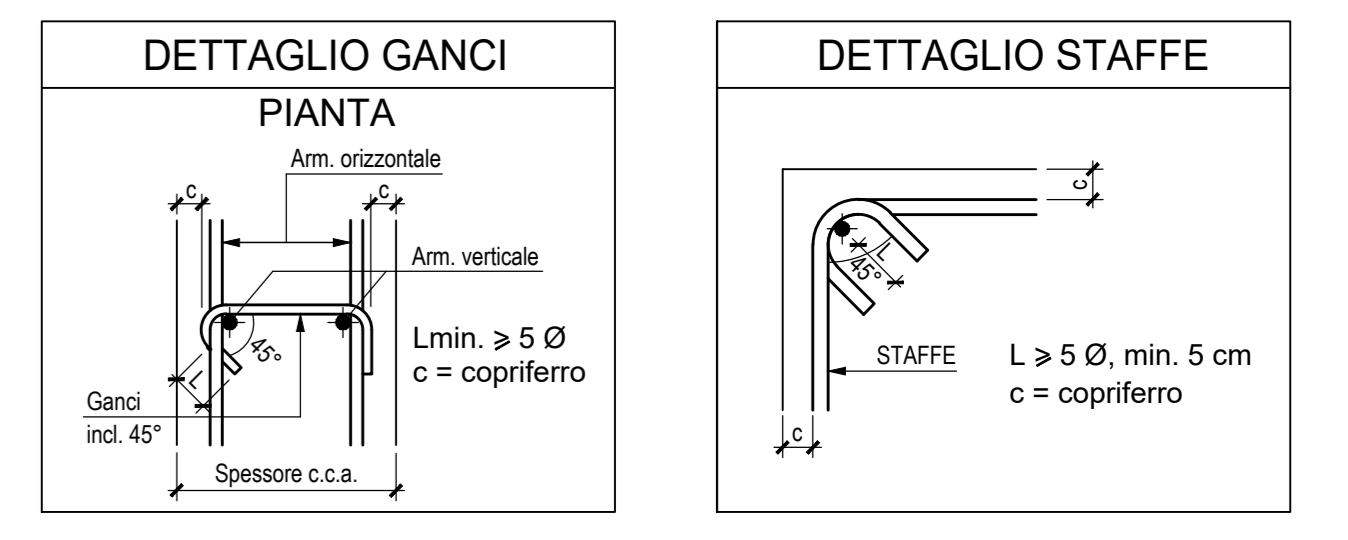


TABELLA MATERIALI :

CALCESTRUZZO :

Secondo EN206 - CNR UNI 11104

- Classe C25/30
- Classe di esposizione XC2

MAGRO PER SOTTOFONDAZIONE:

- Classe C12/15
- Classe di esposizione XC2

FONDAZIONI PILE, SPALLE E MURI:

- Classe C28/35
- Classe di esposizione XC2

ELEVAZIONI SPALLE E PILE:

- Classe C32/40
- Classe di esposizione XF2

ELEVAZIONI MURI:

- Classe C28/35
- Classe di esposizione XF2

SOLETTE IN C.A., CORDOLI, BAGGIOLI:

- Classe C35/45
- Classe di esposizione XF4

COPRIFERRO NOMINALE* per pali frivoli (spallo > 600mm) Crom. = 60.0mm
COPRIFERRO NOMINALE* per solette Crom. = 35.0mm
COPRIFERRO NOMINALE* per elevazioni Crom. = 35.0mm
COPRIFERRO NOMINALE* per fondazioni Crom. = 40.0mm
 * EN 1992-1-1 par. 4.4.1 (2)P

ACCIAIO PER C.A.:
 Secondo NTC (DM 17/01/2018)
 Tipo B450C F_{yk} >= 450MPa
 f_{tk} >= 540MPa

PER QUANTO NON SPECIFICATO, IN PARTICOLARE RELATIVAMENTE ALLE CARATTERISTICHE DEI MATERIALI, ALLE SPECIFICHE PER L'ESECUZIONE DEI LAVORI ED AI CONTROLLI DA ESEGUIRE, SI DOVRA' FARE RIFERIMENTO ALLE NORME TECNICHE D'APPALTO.

autostrade per l'italia

AUTOSTRADA (A14) : BOLOGNA-BARI-TARANTO
 TRATTO: BOLOGNA BORGO PANIGALE - BOLOGNA SAN LAZZARO

POTENZIAMENTO IN SEDE DEL SISTEMA
 AUTOSTRADALE E TANGENZIALE DI BOLOGNA

"PASSANTE DI BOLOGNA"

PROGETTO DEFINITIVO

S2 - SVINCOLO - A14 - BOLOGNA FIERA

LAVORI STRADALI

NUOVO CAVALCAVIA RAMPA RS304

ARMATURA SPALLA -A-. Tavola 1/2

IL PROGETTISTA SPECIALISTICO Ing. Lorenzo Mori Ord. Reg. Minora N. 18641 RESPONSABILE STRUTTURE		IL RESPONSABILE INTEGRAZIONE PRESTAZIONI SPECIALISTICHE Ing. Raffaele Rinaldesi Ord. Reg. Minora N. A1068		IL DIRETTORE TECNICO Ing. Andrea Tassi Ord. Reg. Parma N. 1154	
CODICE IDENTIFICATIVO APPALTO/DIRIZIONE/PROGETTO					
111465	0000	PD S2	LVS	CV107	SPL01 DSTR 1311 - 2
PROJECT MANAGER Ing. Raffaele Rinaldesi Ord. Reg. Minora N. A1068					REVISIONE 1 NOVEMBRE 2017 2 SETTEMBRE 2018 3 SETTEMBRE 2020
REDAZIONE		VERIFICAZIONE		AUTENTICAZIONE	

VISTO DEL COMMITTENTE
autostrade per l'italia
 IL RESPONSABILE DEI LAVORI DEL PROCEDIMENTO
 Ing. Fabio Viora

VISTO DEL CONCESSIONE
 Ministero delle Infrastrutture e dei Trasporti
 Direzione Regionale delle Infrastrutture e dei Trasporti
 Regione Emilia-Romagna