

LEGENDA MISURE

Diametro minimo del mandrino d (UNI EN 1992-1-1):

Ø Barra < Ø16	d = 40
Ø Barra > Ø16	d = 70

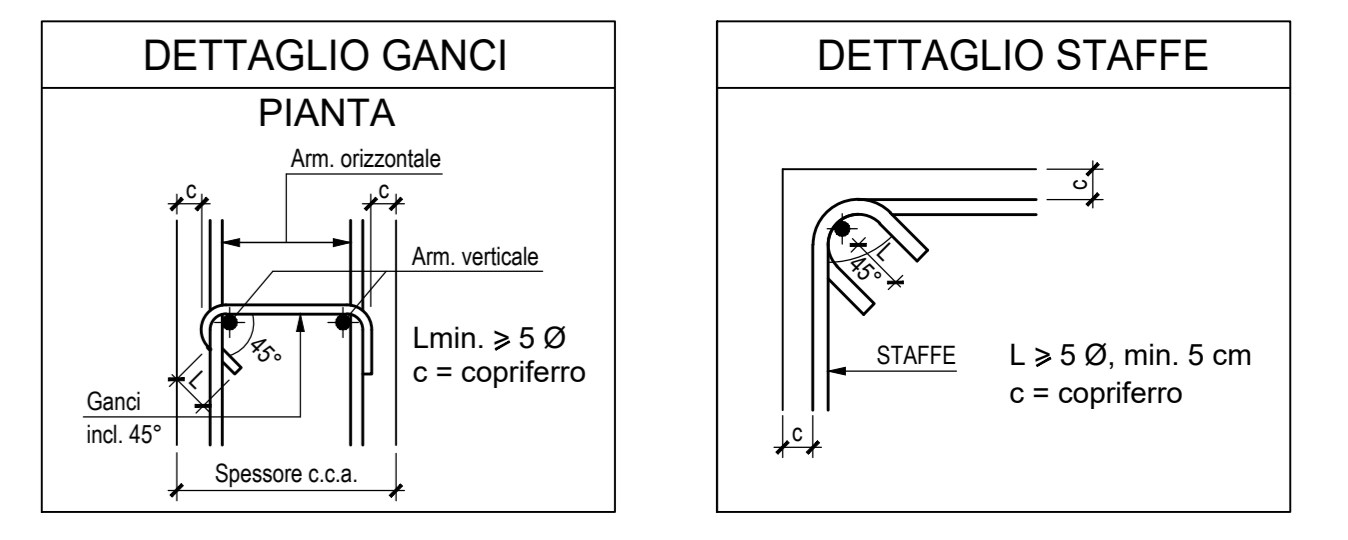


TABELLA MATERIALI :

CALCESTRUZZO :

Secondo EN206 - CNR UNI 11104

- Classe C25/X0
- Classe di esposizione XC2

MAGRO PER SOTTOFONDAZIONE:

- Classe C12/15
- Classe di esposizione XC2

FONDAZIONI PILE, SPALLE E MURI:

- Classe C28/35
- Classe di esposizione XC2

ELEVAZIONI SPALLE E PILE:

- Classe C32/40
- Classe di esposizione XF2

ELEVAZIONI MURI:

- Classe C28/35
- Classe di esposizione XF2

SOLETTI IN C.A., CORDOLI, BAGGIOLI:

- Classe C35/45
- Classe di esposizione XF4

COPRIFERRO NOMINALE* per pali frivoli (spallo>600mm) Crom.=60.0mm
COPRIFERRO NOMINALE* per solette Crom.=35.0mm
COPRIFERRO NOMINALE* per elevazioni Crom.=35.0mm
COPRIFERRO NOMINALE* per fondazioni Crom.=40.0mm
 * EN 1992-1-1 par. 4.4.1 (2)P

ACCIAIO PER C.A.:
 Secondo NTC (DM 17/01/2018)
 Tipo B450C F_{yk} ≥ 450MPa
 f_{tk} ≥ 540MPa

PER QUANTO NON SPECIFICATO, IN PARTICOLARE RELATIVAMENTE ALLE CARATTERISTICHE DEI MATERIALI, ALLE SPECIFICHE PER L'ESECUZIONE DEI LAVORI ED AI CONTROLLI DA ESEGUIRE, SI DOVRA' FARE RIFERIMENTO ALLE NORME TECNICHE D'APPALTO.

autostrade per l'italia

AUTOSTRADA (A14) : BOLOGNA-BARI-TARANTO
 TRATTO: BOLOGNA BORGO PANIGALE - BOLOGNA SAN LAZZARO

POTENZIAMENTO IN SEDE DEL SISTEMA
 AUTOSTRADALE E TANGENZIALE DI BOLOGNA

"PASSANTE DI BOLOGNA"

PROGETTO DEFINITIVO

S2 - SVINCOLO - A14 - BOLOGNA FIERA

LAVORI STRADALI

NUOVO CAVALCAVIA RAMPA RS304

ARMATURA SPALLA -A-. Tavola 1/2

IL PROGETTISTA SPECIALISTICO		IL RESPONSABILE INTEGRAZIONE PRESTAZIONI SPECIALISTICHE		IL DIRETTORE TECNICO	
Ing. Lorenzo Mori Ord. Reg. Minora N. 18641 RESPONSABILE STRUTTURE		Ing. Raffaele Rinaldesi Ord. Reg. Minora N. A1068		Ing. Andrea Tassi Ord. Reg. Parma N. 1154	
CODICE IDENTIFICATIVO		APPROVATO DALLA DIREZIONE		APPROVATO DAL DIRIGENTE	
111465		0000 PD S2 LVS		CV107 SPL01 DSTR 1311 -2	
PROJECT MANAGER		SUPPORTO SPECIALISTICO		REVISIONE	
Ing. Raffaele Rinaldesi Ord. Reg. Minora N. A1068		VERIFICATO		11 NOVEMBRE 2017	
AUTENTICA		AUTENTICA		1 SETTEMBRE 2018	
AUTENTICA		AUTENTICA		1 SETTEMBRE 2017	
AUTENTICA		AUTENTICA		1 SETTEMBRE 2017	

VISTO DEL COMMITTENTE

autostrade per l'italia

IL RESPONSABILE DEI LAVORI DEL PROCEDIMENTO

VISTO DEL CONCESSIONE

Ministero delle Infrastrutture e dei Trasporti