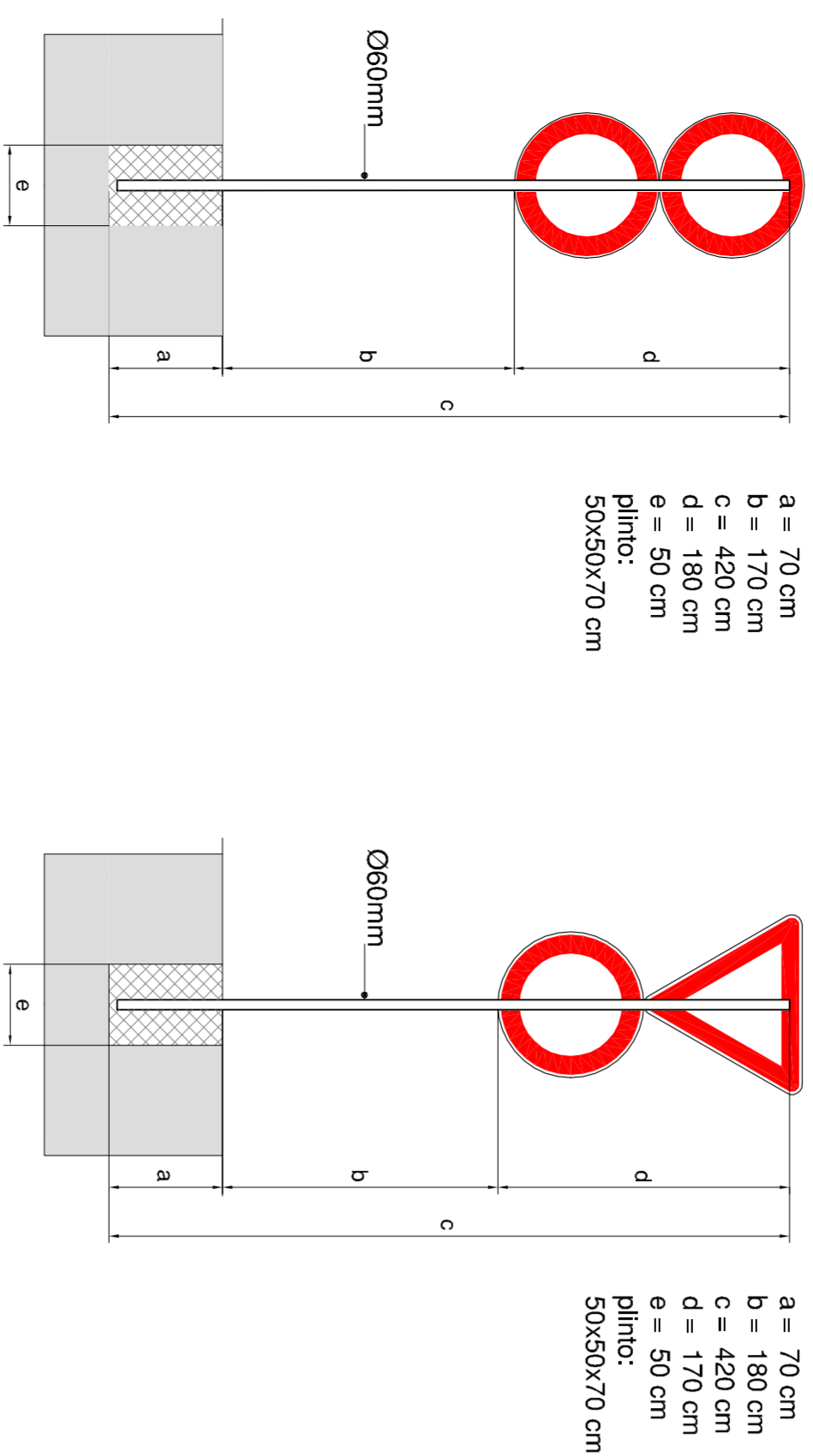
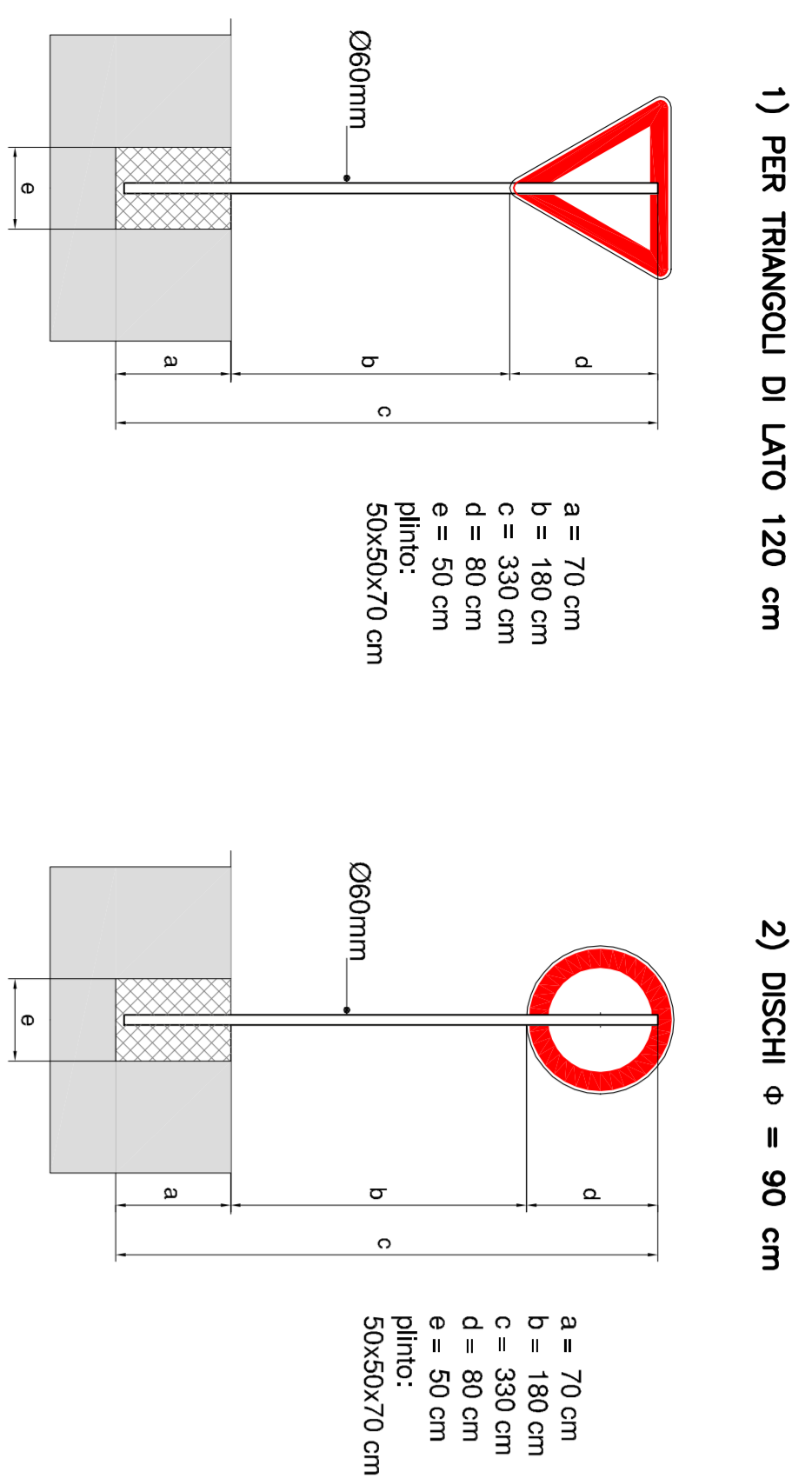
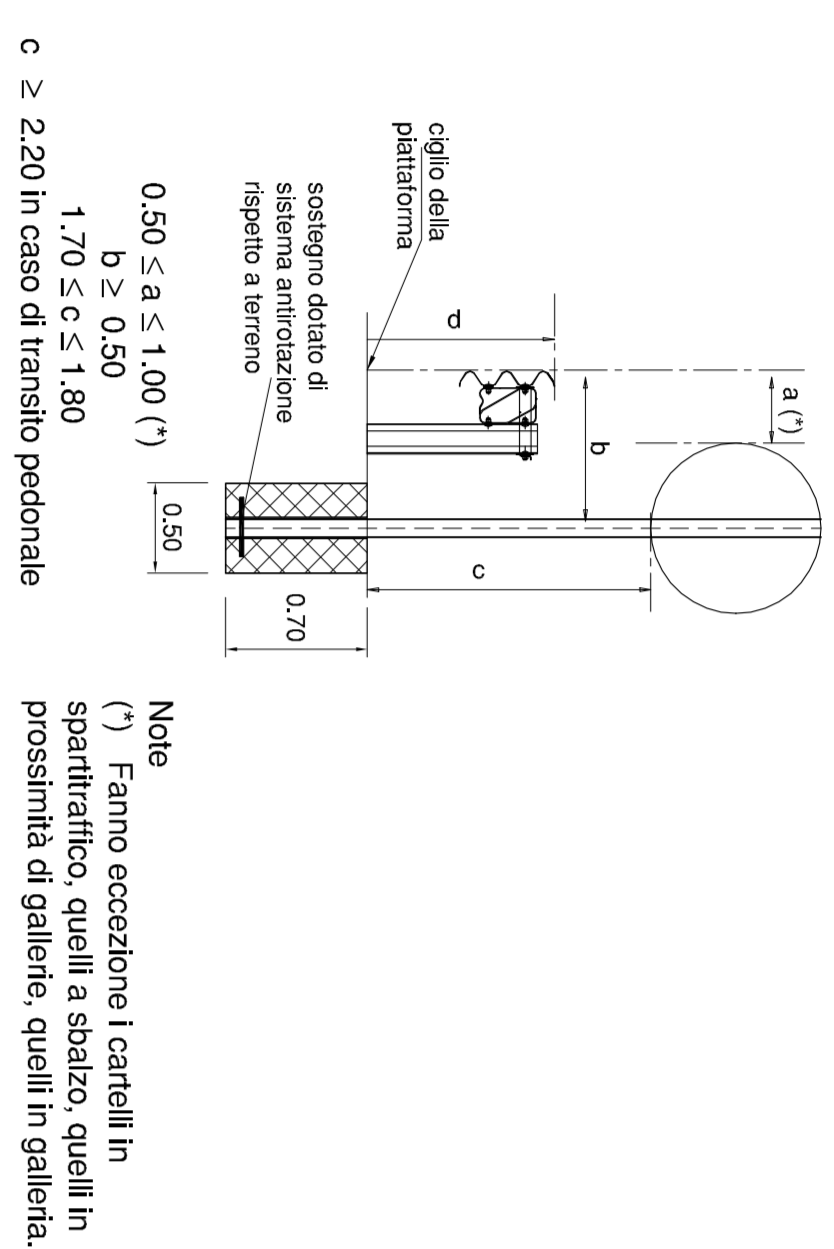


DIMENSIONAMENTO DEI SOSTEGNI TUBOLARI

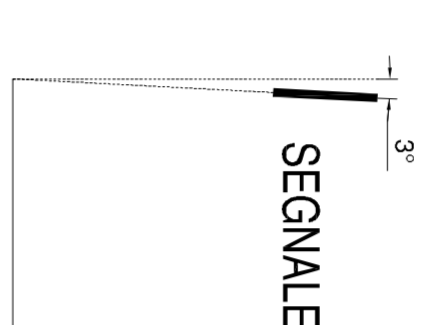
IN COMPIANARE



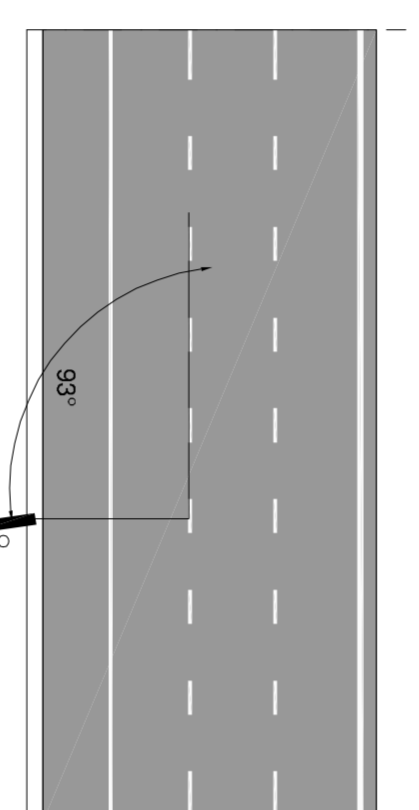
SCHEMA INSTALLAZIONE DEI SEGNAI VERTICALI



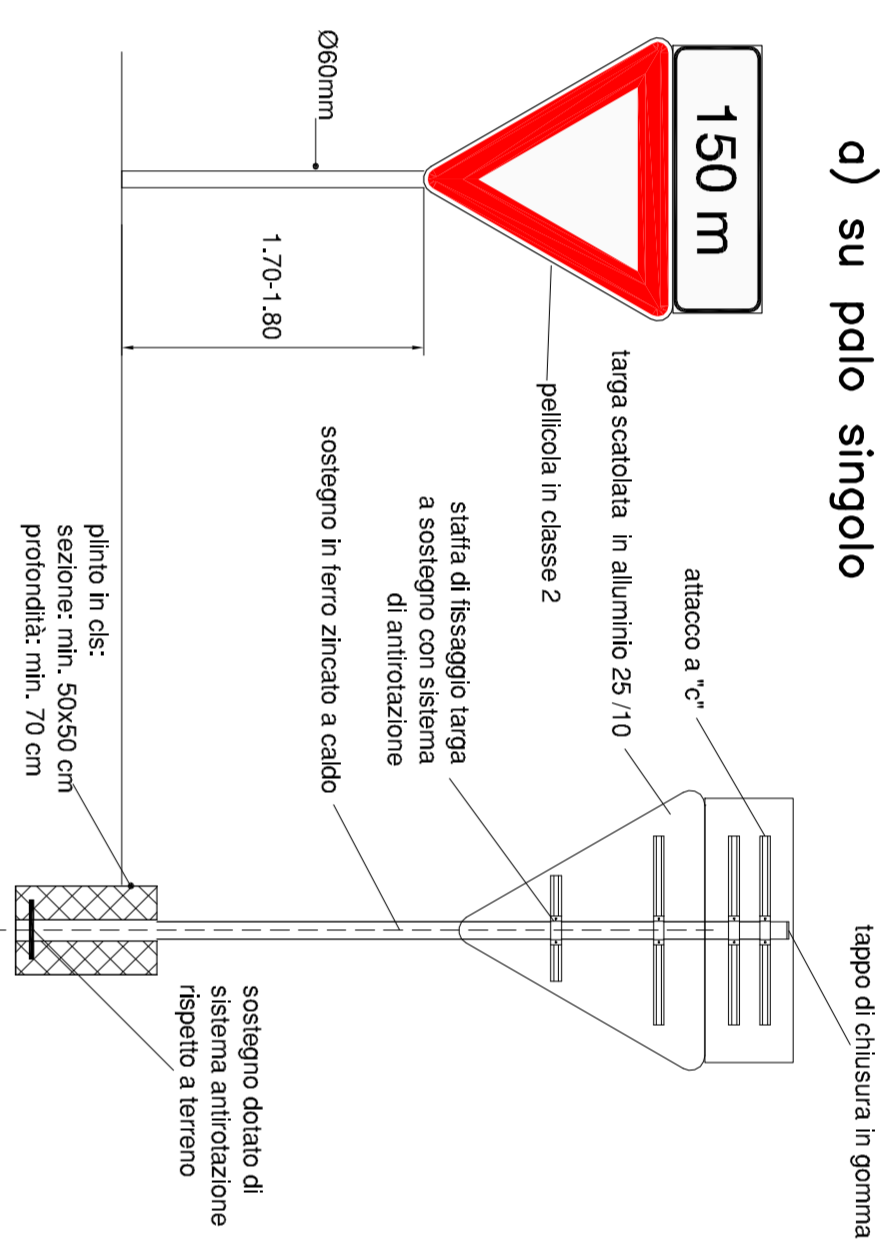
INSTALLAZIONE SOPRA CARREGGIATA



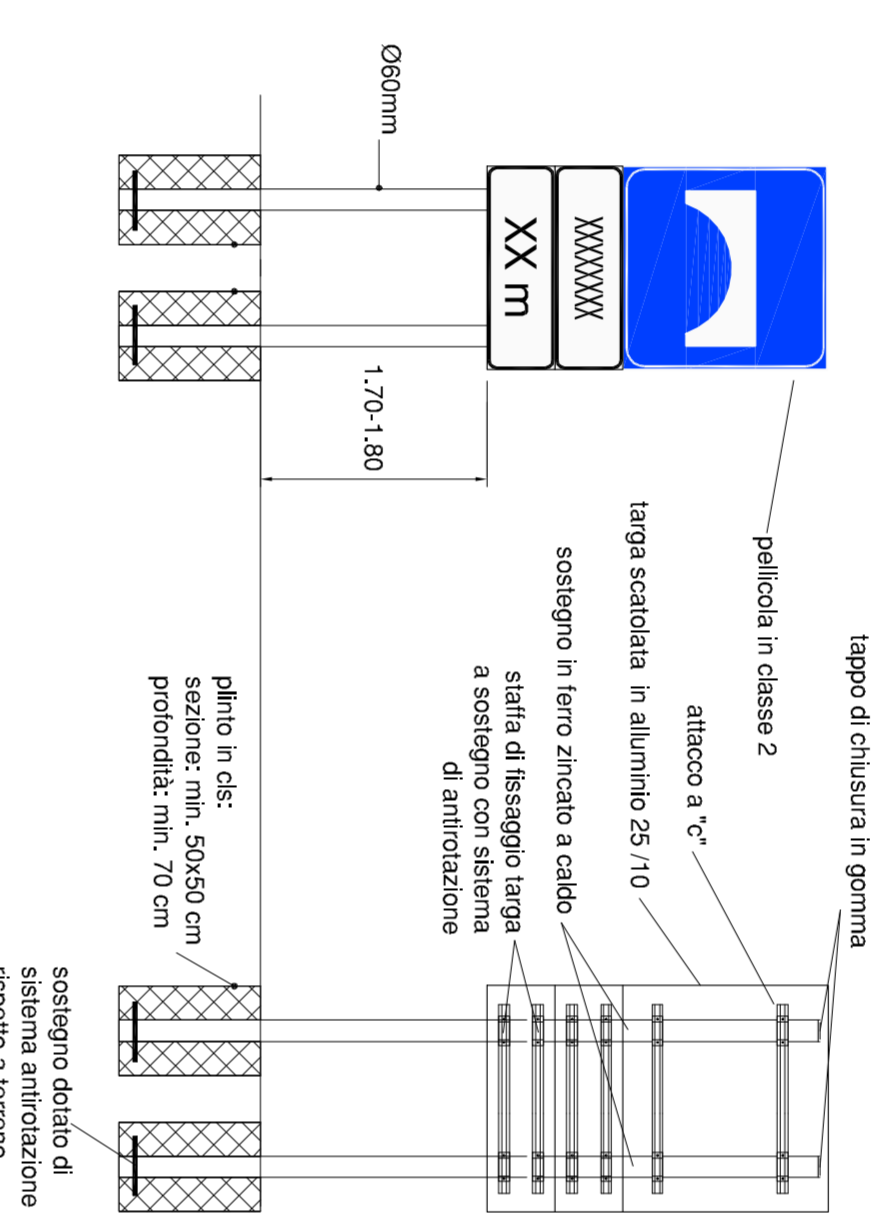
INSTALLAZIONE LATERALE IN RETTILINEO



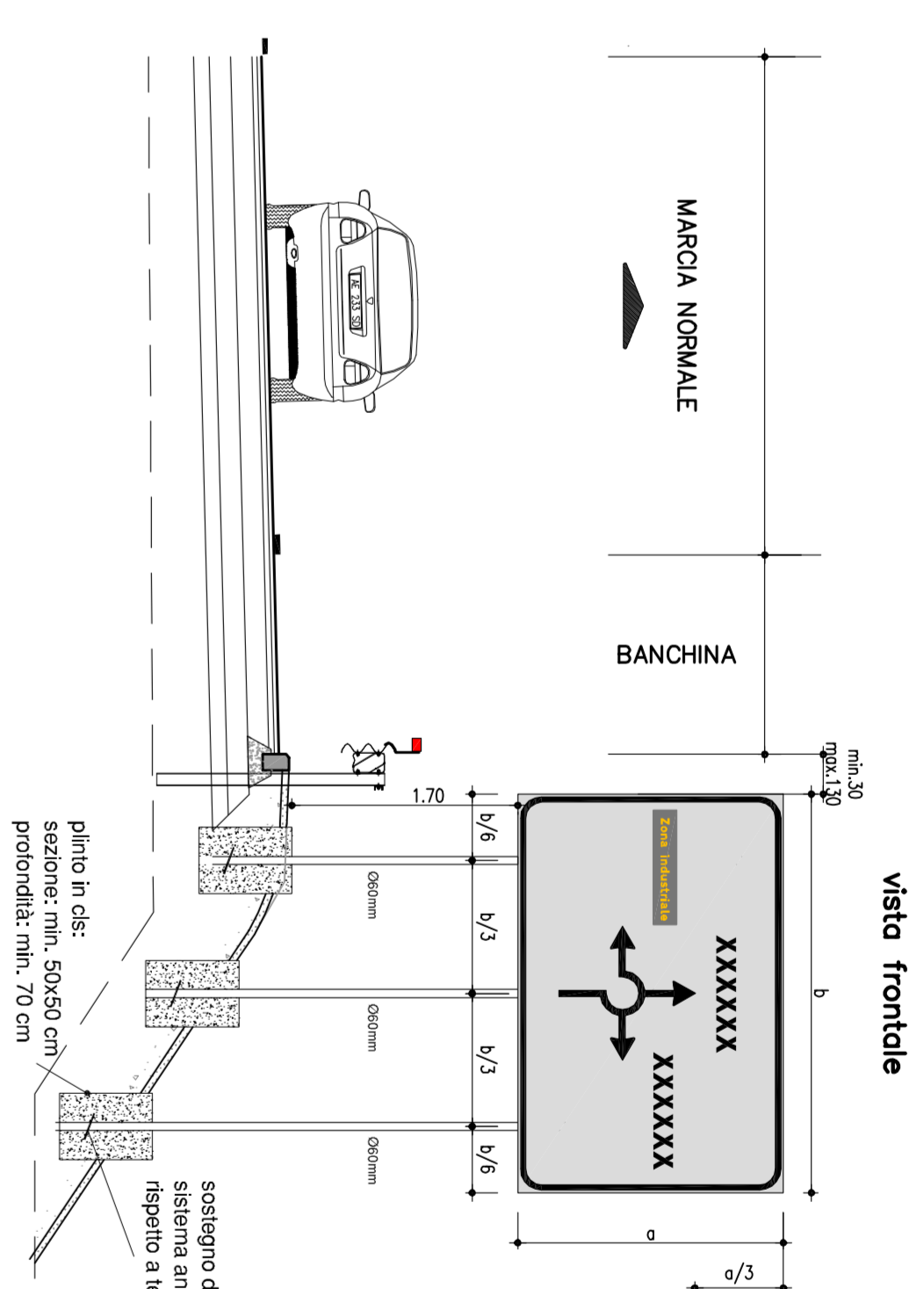
PARTICOLARI COSTRUTTIVI DI SEGNALETICA VERTICALE SU SOSTEGNI TUBOLARI



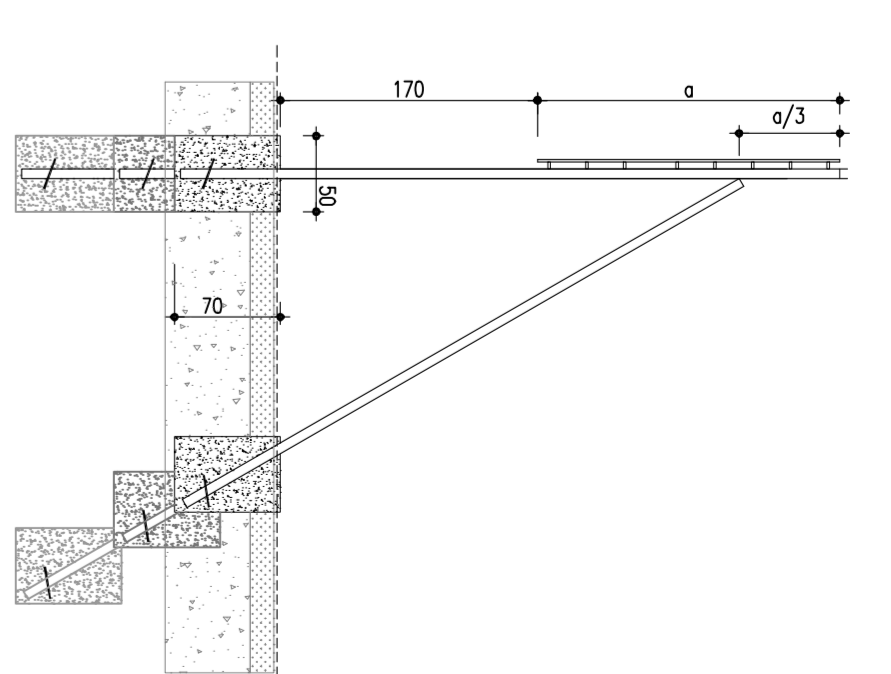
b) su polo multiplo



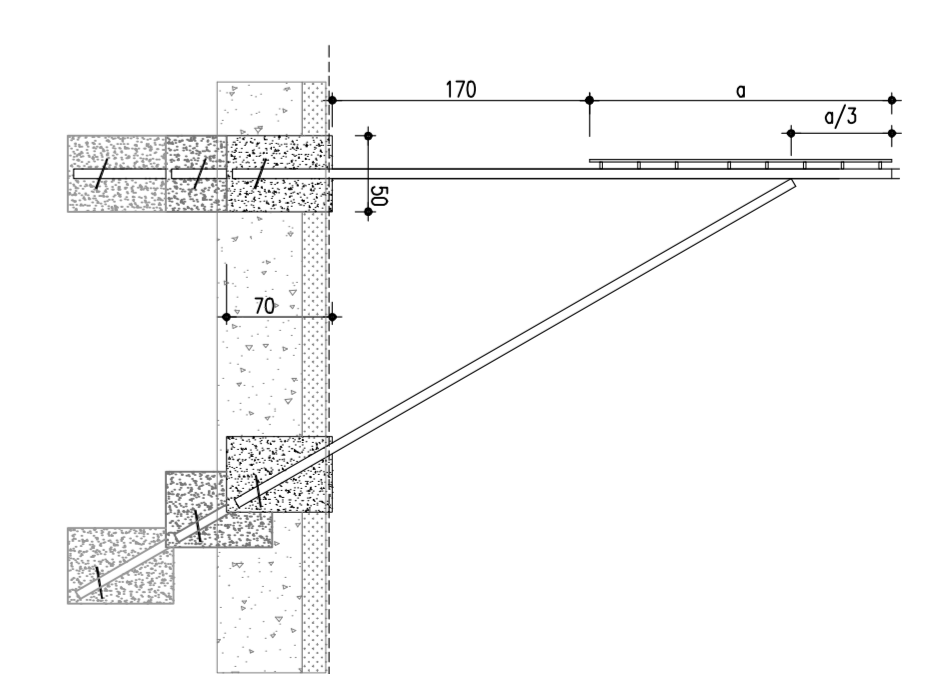
Esempio di posa di segnaletica di indicazione in rilevato: polo multiplo controventato con torzo di superficie inferiore a 6 mq



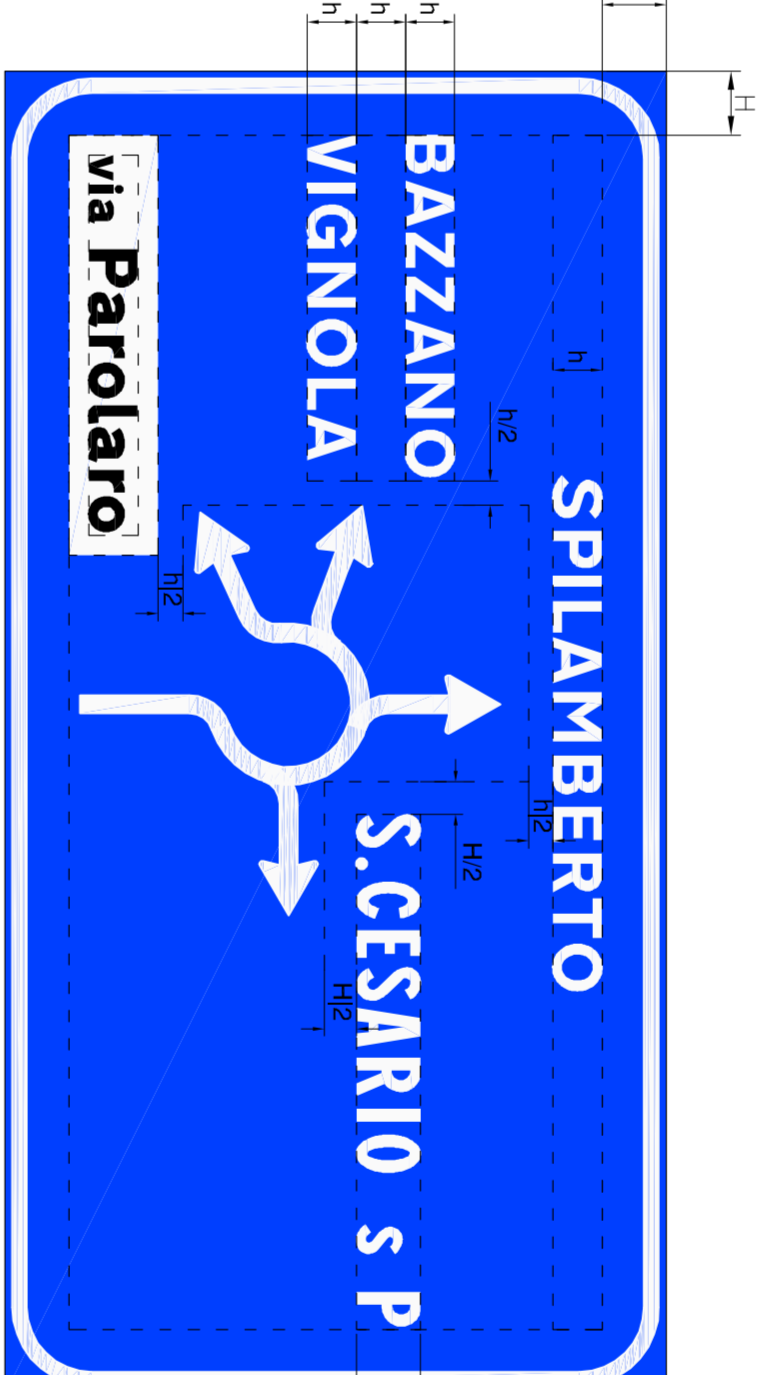
viale laterale



viale frontale

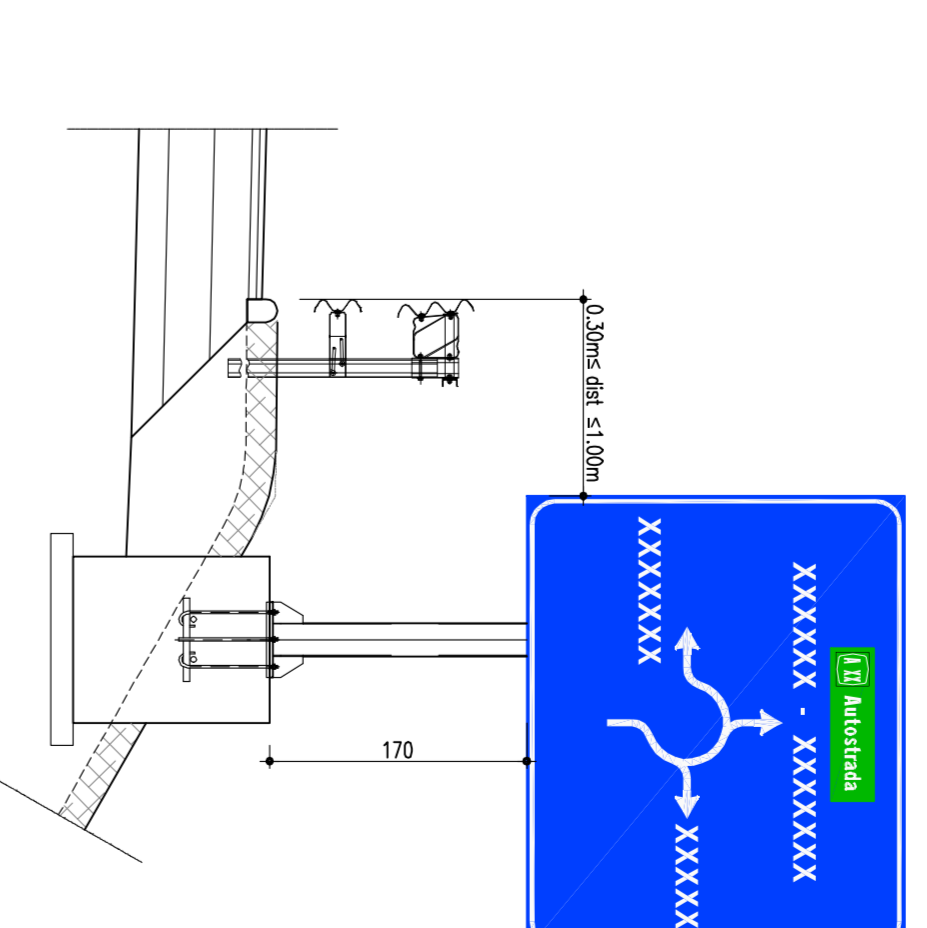


METODOLOGIA PER LA COMPOSIZIONE DEI CARTELLI SEGNALETICI



h Altezza scritto normale CL 2S
H Altezza scritto stretto CL 2S

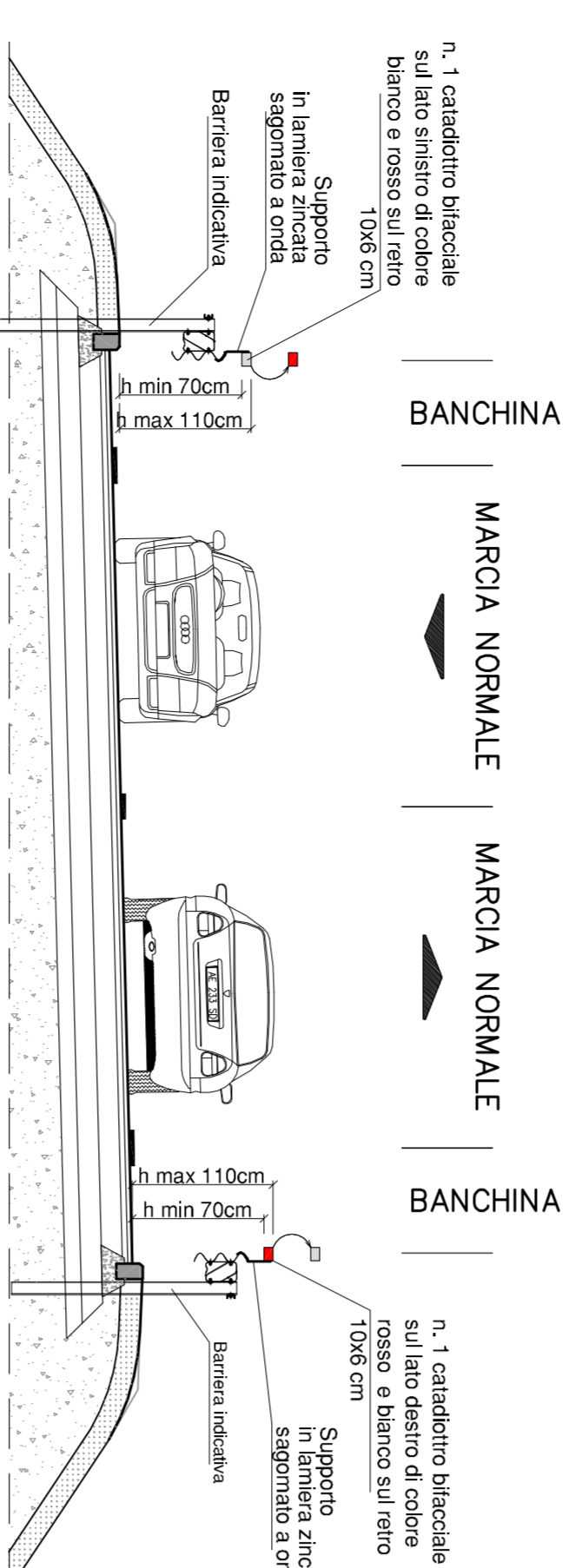
Esempio di posa di Portale Monopolo



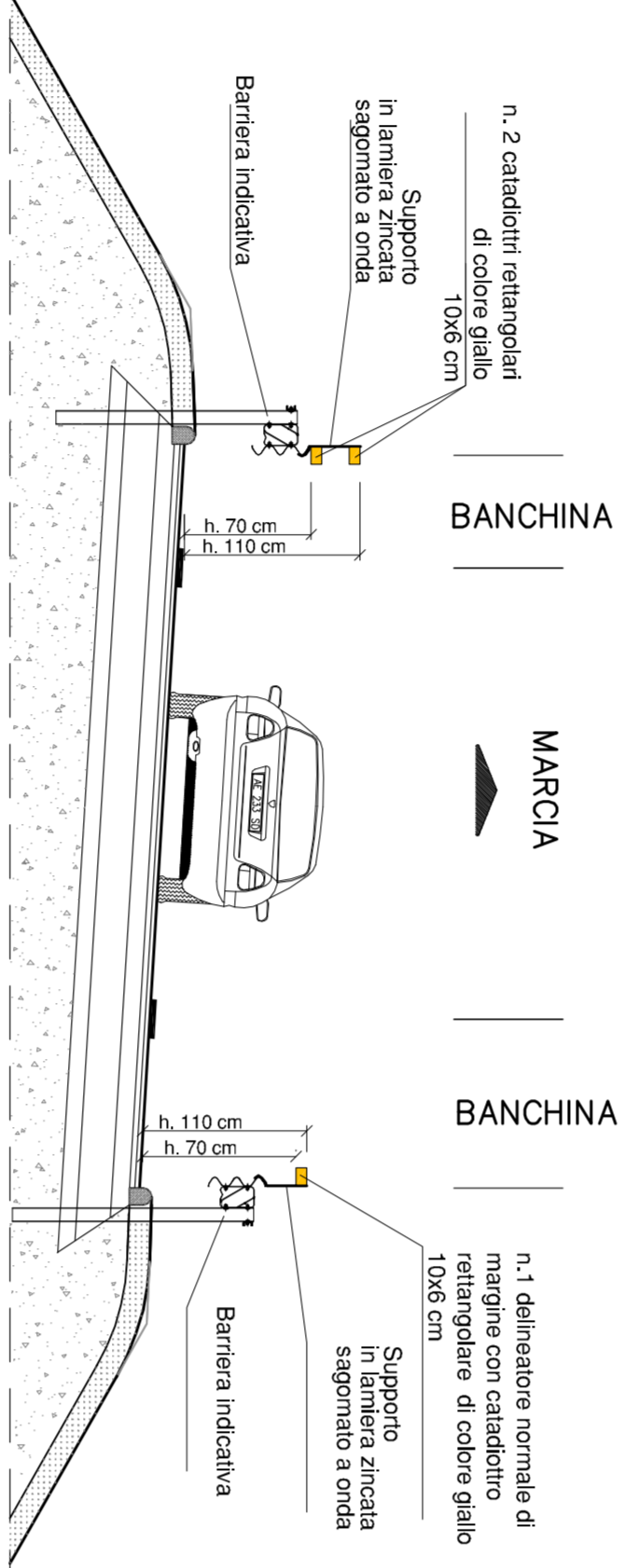
GENERALI

- Per quanto non specificato e rappresentato nel presente elaborato si rimanda al D.L.vo 285/1992 ed al suo Regolamento attuativo D.P.R. 495/1992 e alle Norme Tecniche d'Appalto.
- Per le dimensioni e la distanza dal ciglio pavimentato di segnaletica diversa da quella posizionata su strutture tubolari, oltre che a quanto previsto dai Cds si farà riferimento ai criteri contenuti nelle planimetrie di progetto della segnaletica verticale ed orizzontale
- Per le caratteristiche costruttive delle targhe su altre strutture, diverse da quelle tubolari, si rimanda agli elaborati specifici e al "Capitolato speciale d'appalto"
- Per le dimensioni effettive di targhe e sostegni si rimanda alle planimetrie di progetto

su strode a doppio senso di marcia

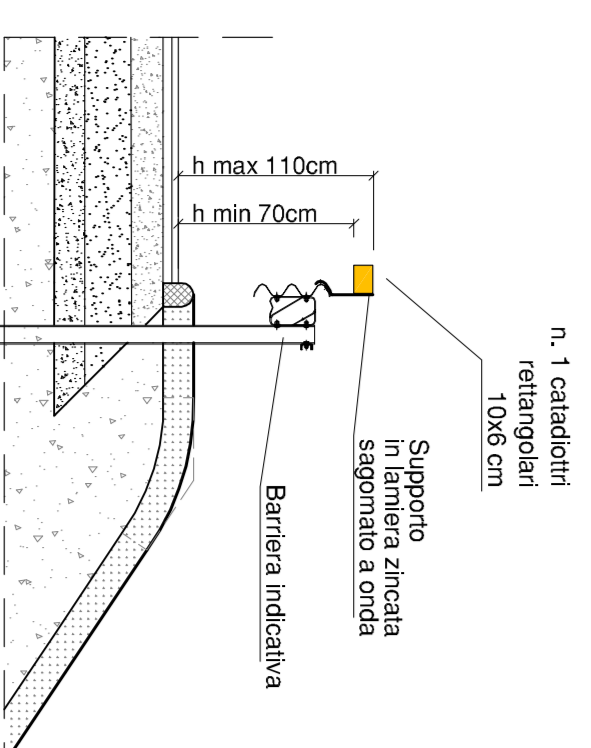


su rompe senso unico di marcia

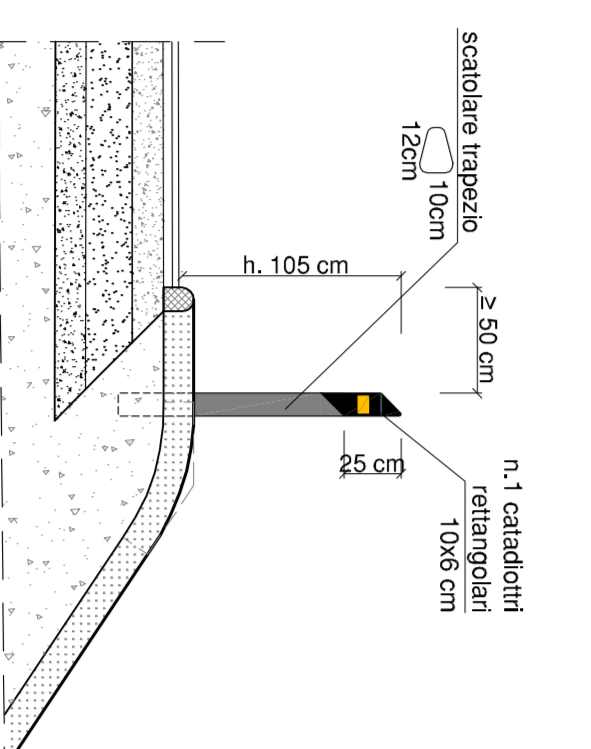


Nota: Interdistanza dei delineatori normali in rettilineo pari a max 50 m e ridotta nei tratti in curva come previsto dall'art. 173 del D.P.R. 495/1992 (risposamento al Cds)

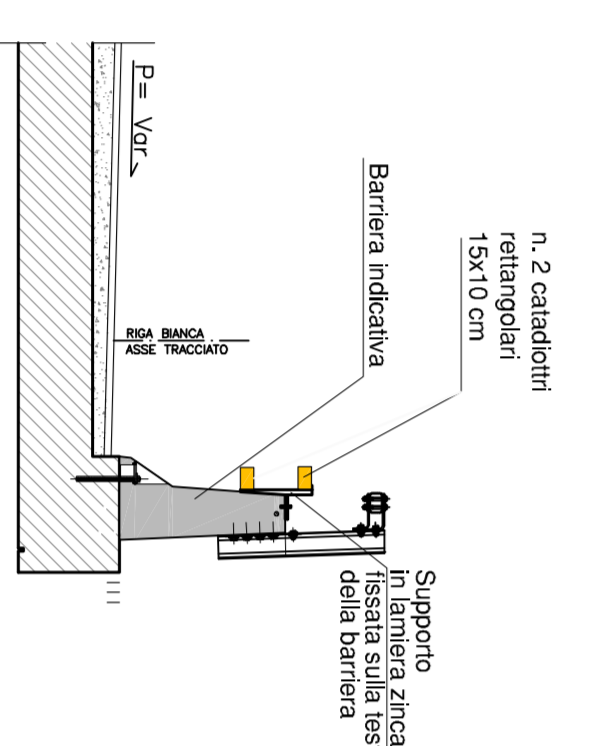
Bordo laterale in presenza di barriere di sicurezza



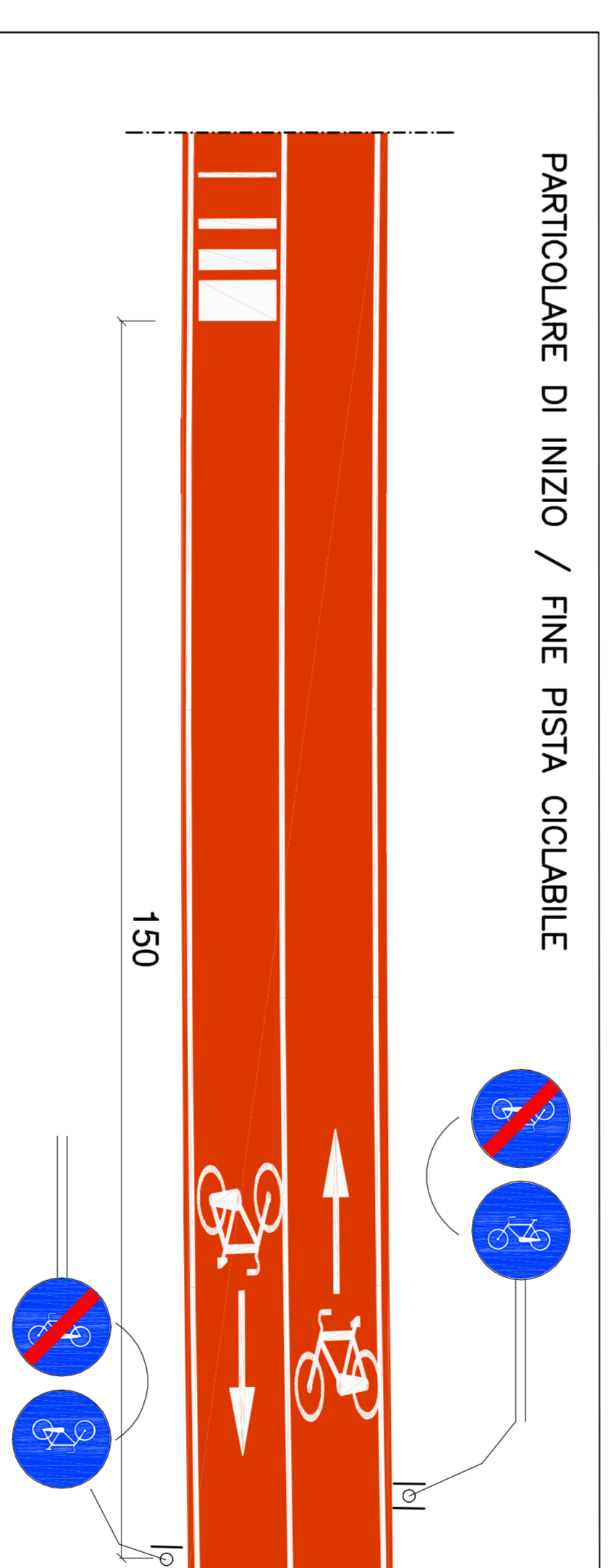
Bordo laterale in assenza di barriere di sicurezza



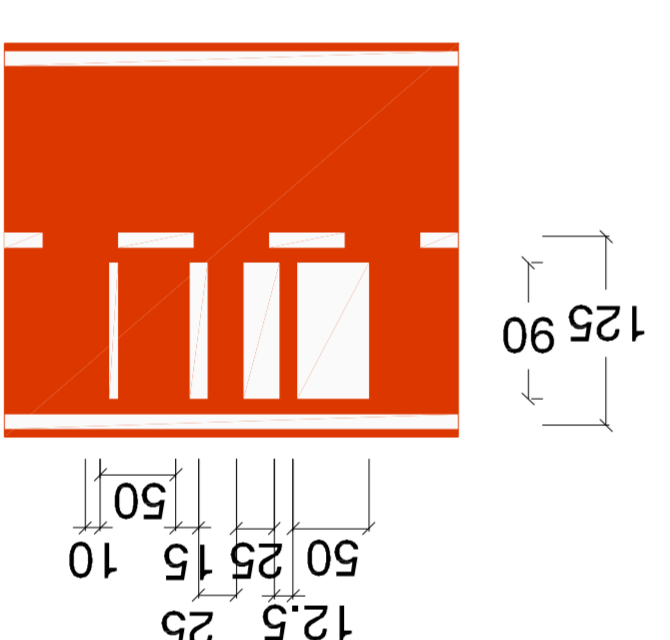
Bordo laterale in presenza di barriere di sicurezza New Jersey



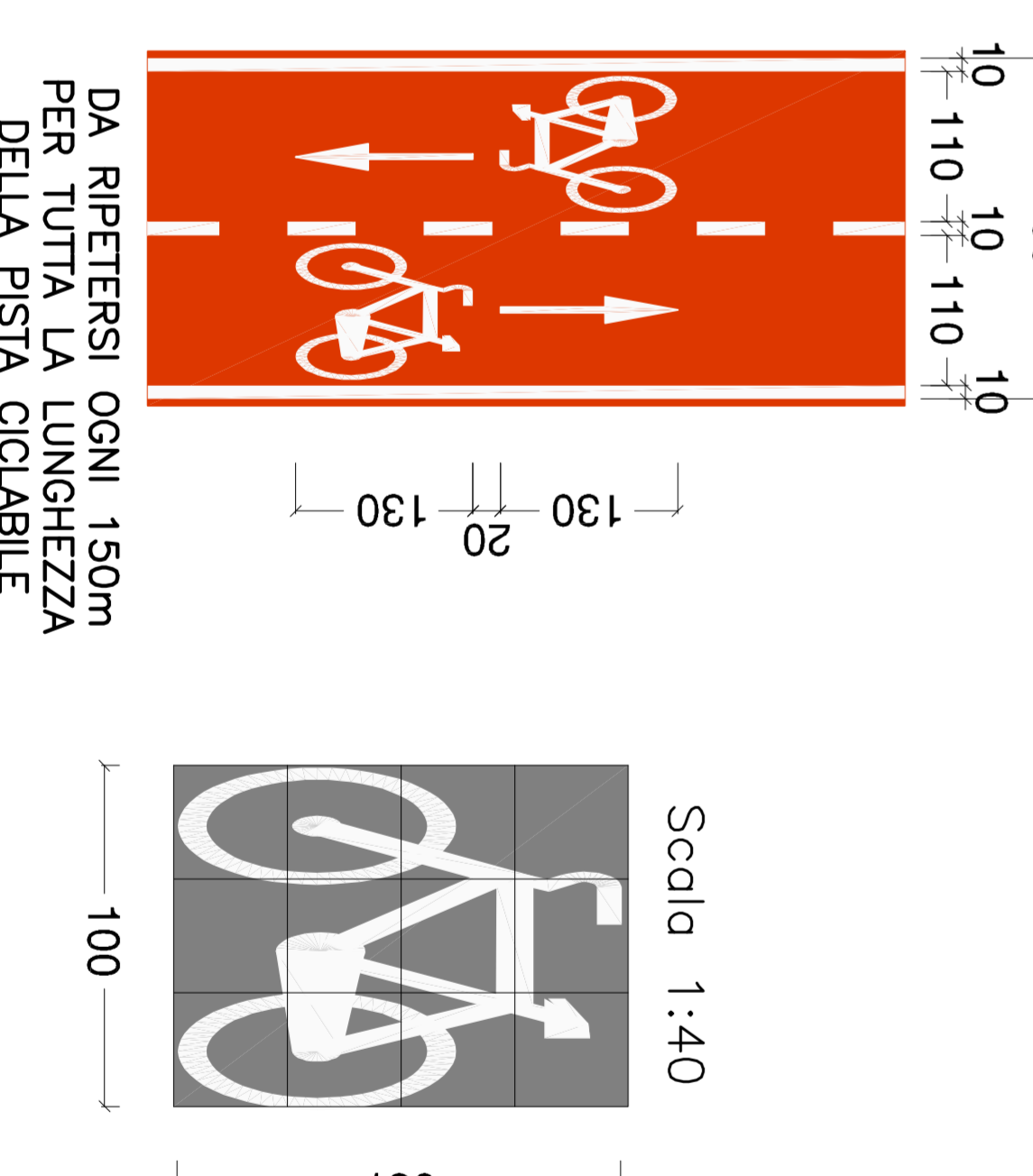
PISTA CICLABILE



RALENTATORI DI VELOCITÀ AD EFFETTO OTTICO



ISCRIZIONI SU PISTA CICLABILE



autostrade per l'Italia

AUTOSTRADA (A14) : BOLOGNA-BARI-TARANTO
TRATTO: BOLOGNA BORGO PANIGALE - BOLOGNA SAN LAZZARO

POTENZIAMENTO IN SEDE DEL SISTEMA
AUTOSTRADALE ETANGENZIALE DI BOLOGNA

"PASSANTE DI BOLOGNA"

PROGETTO DEFINITIVO

VIABILITÀ INTERFERITA

INTERFERENZE STRADALI - PARTE GENERALE

SEGNALETICA

PARTICOLARI COSTRUTTIVI

<p>PRODOTTORE SPECIALE</p> <p>Ing. Giancarlo Sestini - Sestini & Partners</p> <p>PROGETTO SPECIALE</p> <p>Ing. Giancarlo Sestini - Sestini & Partners</p>		<p>PRODOTTORE TECNICO</p> <p>Ing. Roberto Sestini - Sestini & Partners</p> <p>PROGETTO TECNICO</p> <p>Ing. Roberto Sestini - Sestini & Partners</p>	
<p>PRODOTTORE GENERALE</p> <p>Ing. Giancarlo Sestini - Sestini & Partners</p> <p>PROGETTO GENERALE</p> <p>Ing. Giancarlo Sestini - Sestini & Partners</p>		<p>PRODOTTORE GENERALE</p> <p>Ing. Roberto Sestini - Sestini & Partners</p> <p>PROGETTO GENERALE</p> <p>Ing. Roberto Sestini - Sestini & Partners</p>	
<p>PRODOTTORE GENERALE</p> <p>Ing. Giancarlo Sestini - Sestini & Partners</p> <p>PROGETTO GENERALE</p> <p>Ing. Giancarlo Sestini - Sestini & Partners</p>		<p>PRODOTTORE GENERALE</p> <p>Ing. Roberto Sestini - Sestini & Partners</p> <p>PROGETTO GENERALE</p> <p>Ing. Roberto Sestini - Sestini & Partners</p>	

<p>PRODOTTORE SPECIALE</p> <p>Ing. Giancarlo Sestini - Sestini & Partners</p> <p>PROGETTO SPECIALE</p> <p>Ing. Giancarlo Sestini - Sestini & Partners</p>		<p>PRODOTTORE TECNICO</p> <p>Ing. Roberto Sestini - Sestini & Partners</p> <p>PROGETTO TECNICO</p> <p>Ing. Roberto Sestini - Sestini & Partners</p>	
<p>PRODOTTORE GENERALE</p> <p>Ing. Giancarlo Sestini - Sestini & Partners</p> <p>PROGETTO GENERALE</p> <p>Ing. Giancarlo Sestini - Sestini & Partners</p>		<p>PRODOTTORE GENERALE</p> <p>Ing. Roberto Sestini - Sestini & Partners</p> <p>PROGETTO GENERALE</p> <p>Ing. Roberto Sestini - Sestini & Partners</p>	
<p>PRODOTTORE GENERALE</p> <p>Ing. Giancarlo Sestini - Sestini & Partners</p> <p>PROGETTO GENERALE</p> <p>Ing. Giancarlo Sestini - Sestini & Partners</p>		<p>PRODOTTORE GENERALE</p> <p>Ing. Roberto Sestini - Sestini & Partners</p> <p>PROGETTO GENERALE</p> <p>Ing. Roberto Sestini - Sestini & Partners</p>	