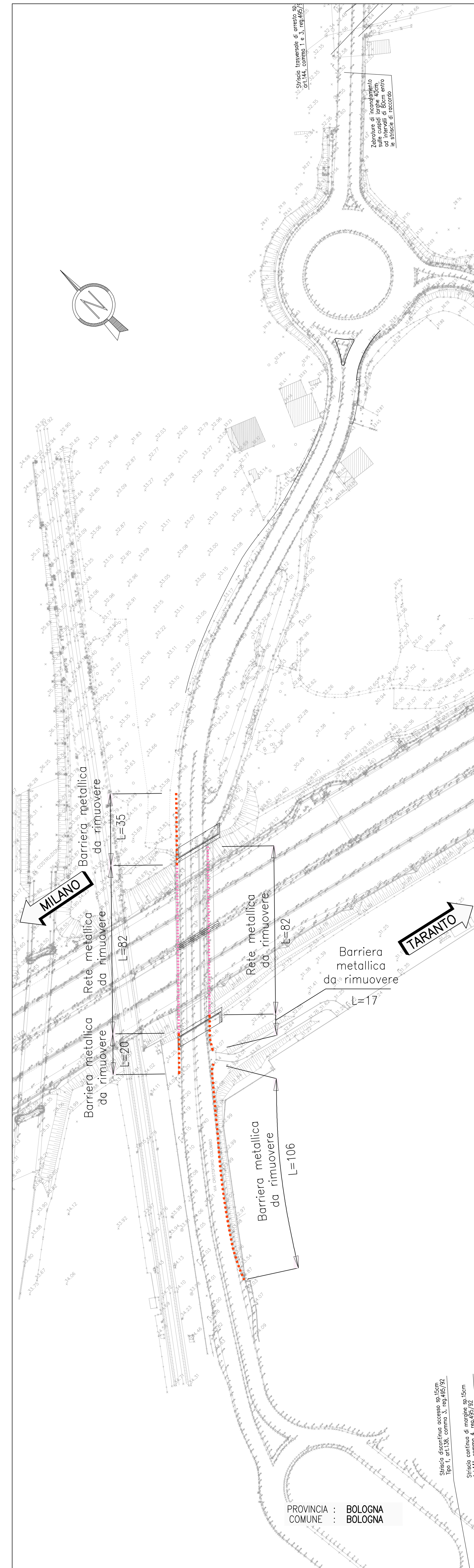
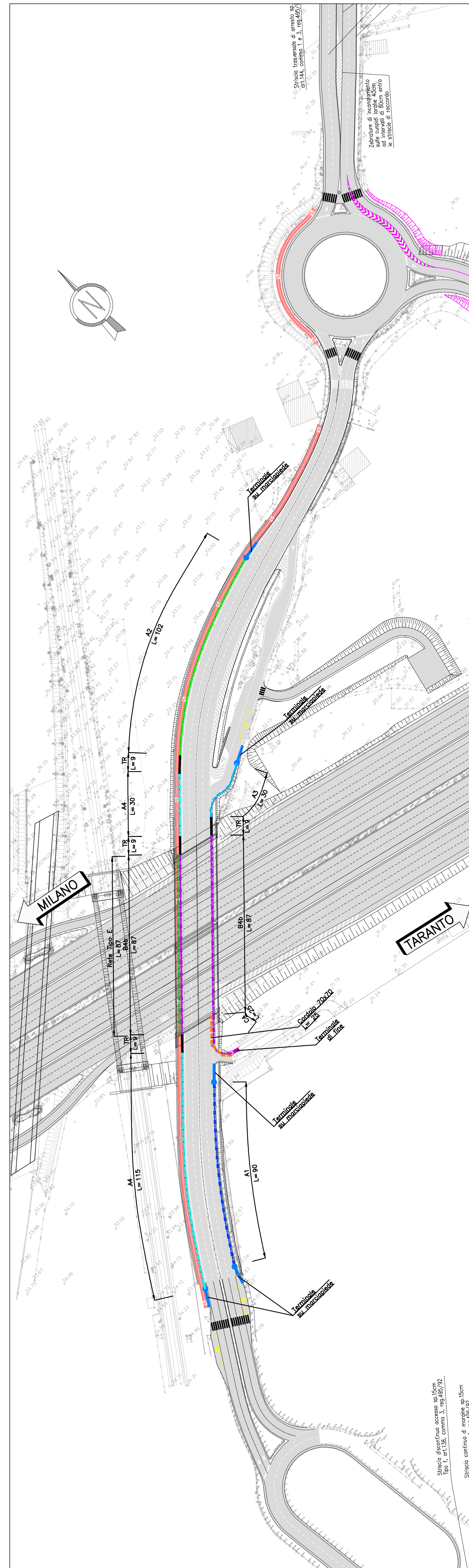


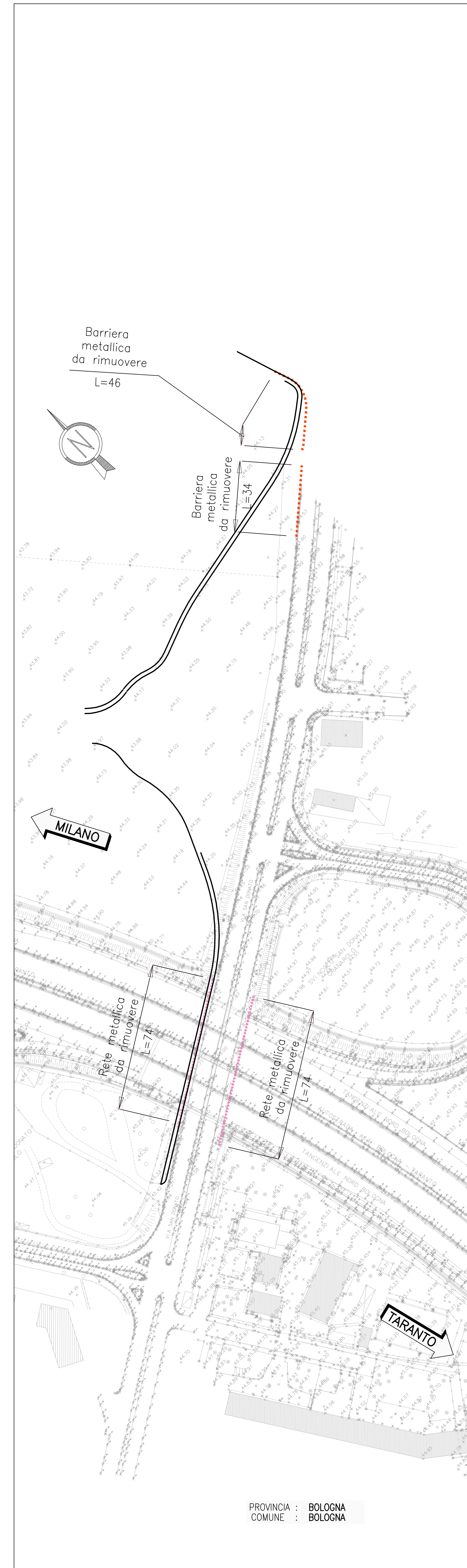
CAVALCAVIA VIA COLOMBO: PLANIMETRIA DELLE RIMOZIONI



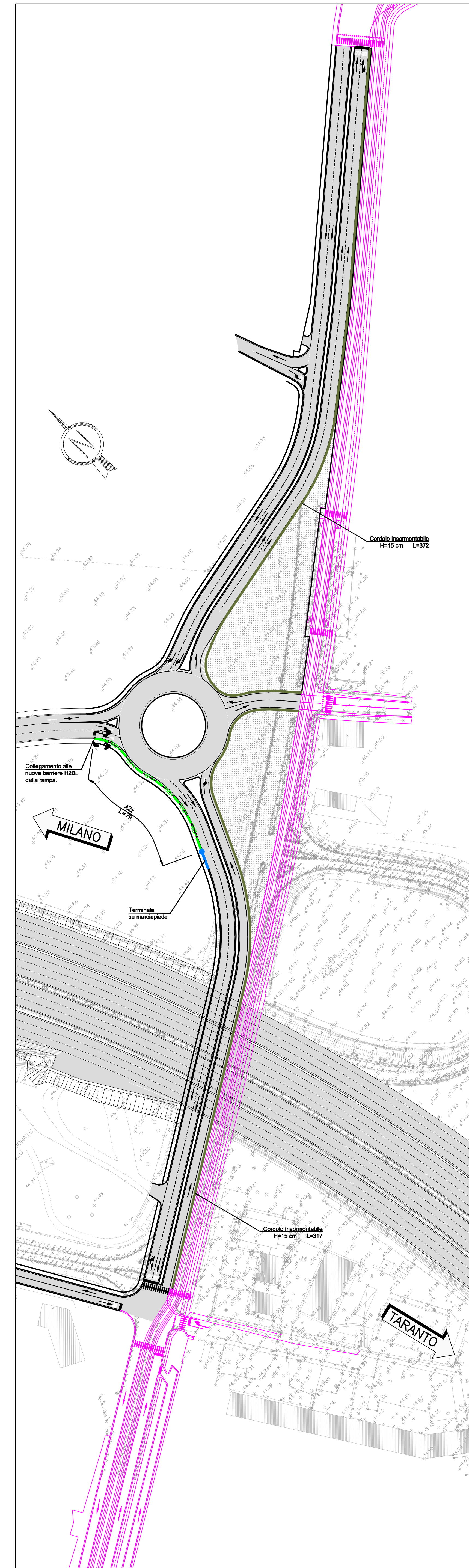
CAVALCAVIA VIA COLOMBO: PLANIMETRIA DI PROGETTO



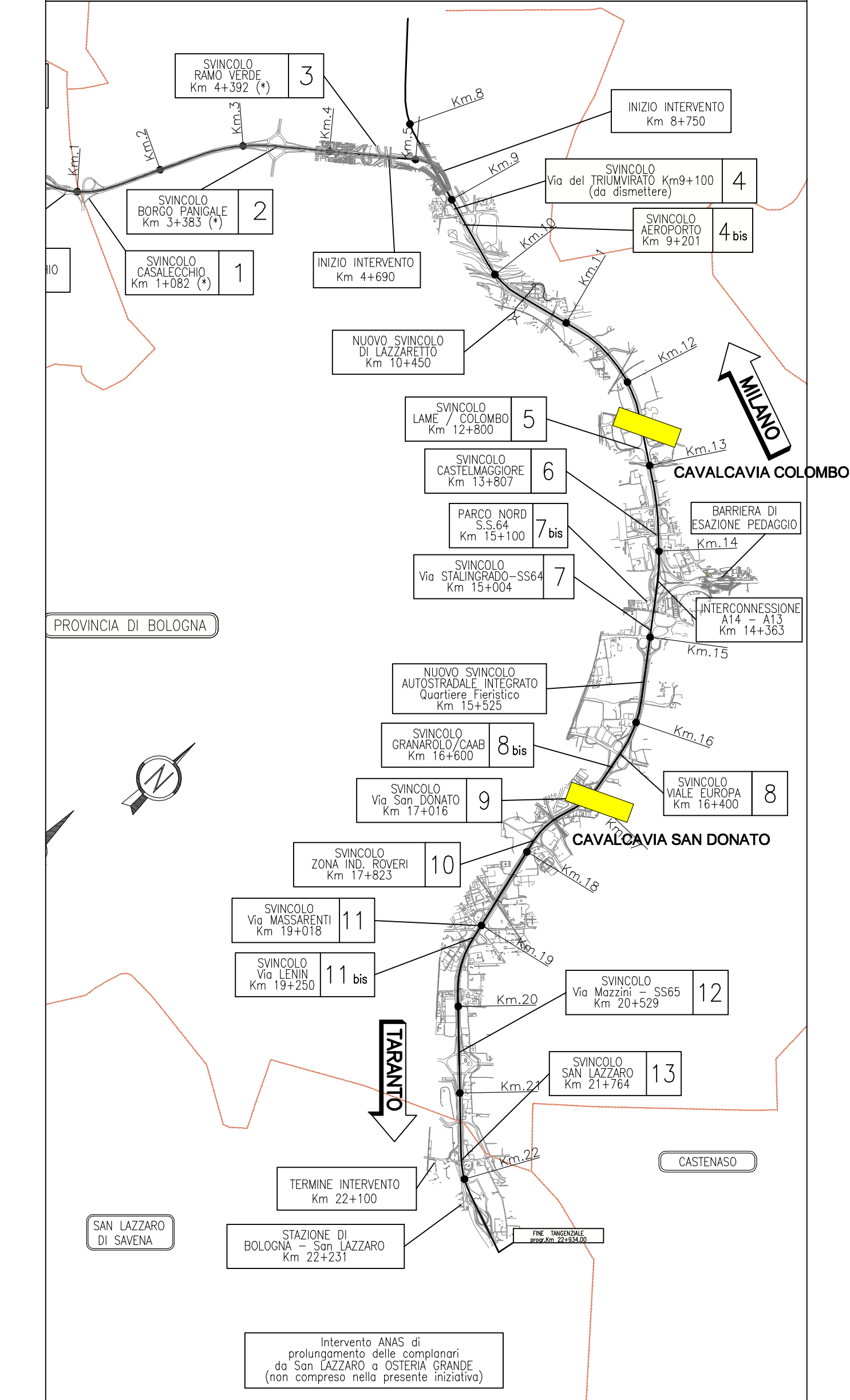
CAVALCAVIA VIA SAN DONATO: PLANIMETRIA DELLE RIMOZIONI



CAVALCAVIA VIA SAN DONATO: PLANIMETRIA DI PROGETTO



QUADRO DI UNIONE



LEGENDA BARRIERE IN PROGETTO

	BARRIERA NEW JERSEY BORDO PONTE		FRANZIONE
	BARRIERA METALLICA CLASSE "H" DA BORDO PONTE		TERMINALE SU MARCIAPEDI
	BARRIERA METALLICA CLASSE "H" DA BORDO LATERALE		TERMINALE DI ARRO
	BARRIERA METALLICA CLASSE "H" DA BORDO PONTE		TERMINALE DI FINE
	BARRIERA METALLICA CLASSE "H" DA BORDO LATERALE		LIMITI DI INTERVENTO
	BARRIERA METALLICA CLASSE "H" DA BORDO LATERALE		SCHEMI DI INSTALLAZIONE
	BARRIERA METALLICA CLASSE "H" DA BORDO LATERALE		RICHIAMO AI DETTAGLI TECNICI PER BARRIERE BORDO LATERALE E SPARTITRIFICO
	BARRIERA METALLICA CLASSE "H" DA BORDO LATERALE		PORTALE MONOPILLO

LEGENDA BARRIERE IN RIMOZIONE

	BARRIERA METALLICA ESISTENTE DA RIMOVERE
	RETE METALLICA ESISTENTE DA RIMOVERE
	BARRIERA METALLICA ESISTENTE DA MANTENERE
	BARRIERA IN CLS ESISTENTE DA RIMOVERE

autostrade per l'italia

AUTOSTRADA (A14) : BOLOGNA-BARI-TARANTO
TRATTO: BOLOGNA BORGO PANIGALE - BOLOGNA SAN LAZZARO

POTENZIAMENTO IN SEDE DEL SISTEMA
AUTOSTRADALE E TANGENZIALE DI BOLOGNA

"PASSANTE DI BOLOGNA"

PROGETTO DEFINITIVO

VIABILITA' INTERFERITA

INTERFERENZE STRADALI - PARTE GENERALE

BARRIERE DI SICUREZZA

CAVALCAVIA
PLANIMETRIA DELLE RIMOZIONI E DI PROGETTO - Tav. 2 di 2

IL PROGETTISTA SPECIALISTICO Ing. Gianluigi Solonari Spizzichino Ord. Ingg. Milano A/26796 RESPONSABILE STUDIO E ARRETR. SCHEMI		IL RESPONSABILE INTEGRATORE PRESTAZIONI SPECIALISTICHE Ing. Raffaele Riccardi Ord. Ingg. Modena N. A1068		IL DIRETTORE TECNICO Ing. Andrea Tassi Ord. Ingg. Parma N. 1154 PROGETTAZIONI NUOVE OPERE AUTOSTRADALI	
APPENDICE PROGETTO 111465 0000 PD IN 100 BS000 00000 D STD 1771 -2 BOLOGNA 1:10000		CODICE IDENTIFICATIVO 111465 0000 PD IN 100 BS000 00000 D STD 1771 -2		ORIGINATORE 06 BOLOGNA 1:10000	
PROJECT MANAGER Ing. Raffaele Riccardi Ord. Ingg. Modena N. A1068		SUPPORTO SPECIALISTICO		REVISIONE 1 11 NOVEMBRE 2017 2 1 SETTEMBRE 2018 3 3 SETTEMBRE 2020 4	

VISTO DEL COMMITTENTE
 Ing. Paolo Vanni
 RESPONSABILE LAVORI DI PROCESSIONAMENTO

VISTO DEL CONCESSIONARIO
 Ing. Paolo Vanni
 RESPONSABILE LAVORI DI PROCESSIONAMENTO